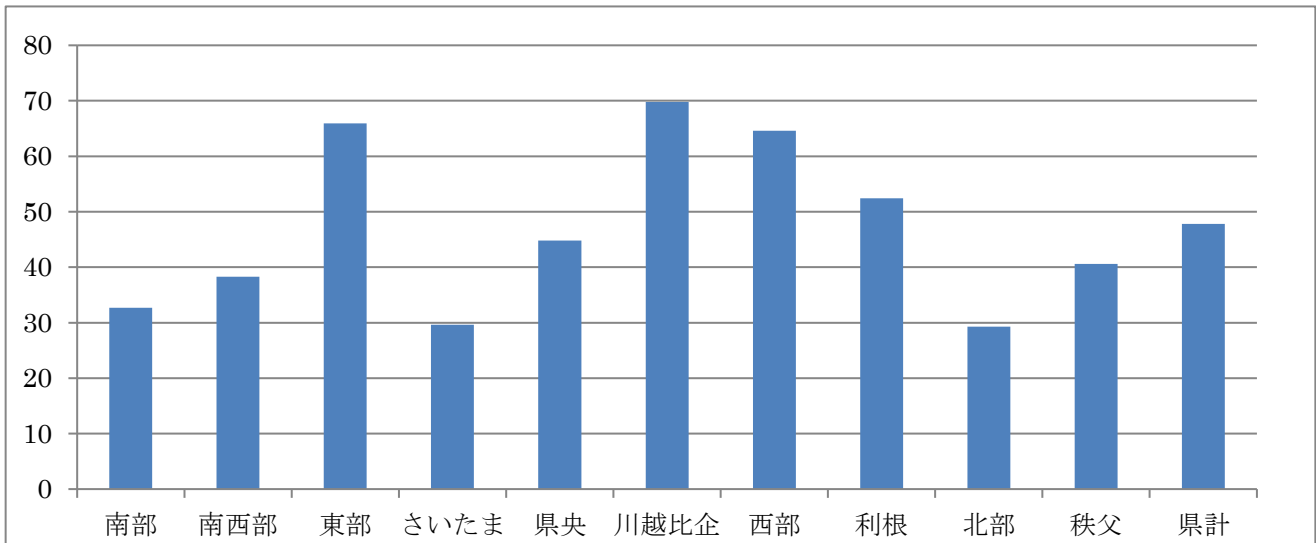


医療機能の状況

参考資料3

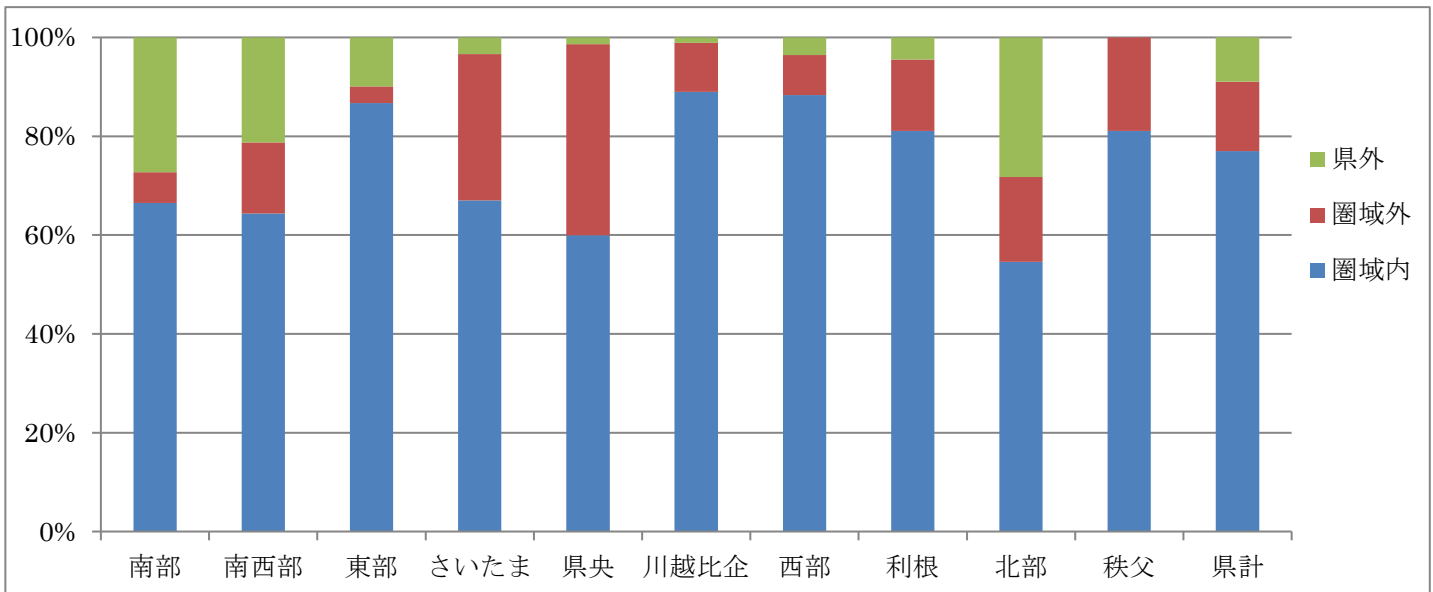
回復期リハビリテーション病棟入院料届出病床数(人口10万人対)



	南部	南西部	東部	さい たま	県央	川越 比企	西部	利根	北部	秩父	全県
病院数	4	6	11	7	6	6	10	6	3	1	60
病床数	262	276	759	376	237	558	501	337	148	40	3,494
10万人対 病床数	32.7	38.3	65.9	29.2	44.8	69.8	64.6	52.4	29.3	40.6	47.8

関東信越厚生局 HP「施設基準の届出受理状況」(平成30年4月)

回復期リハビリテーション病棟入院料の患者の受療動向(二次医療圏における完結率)

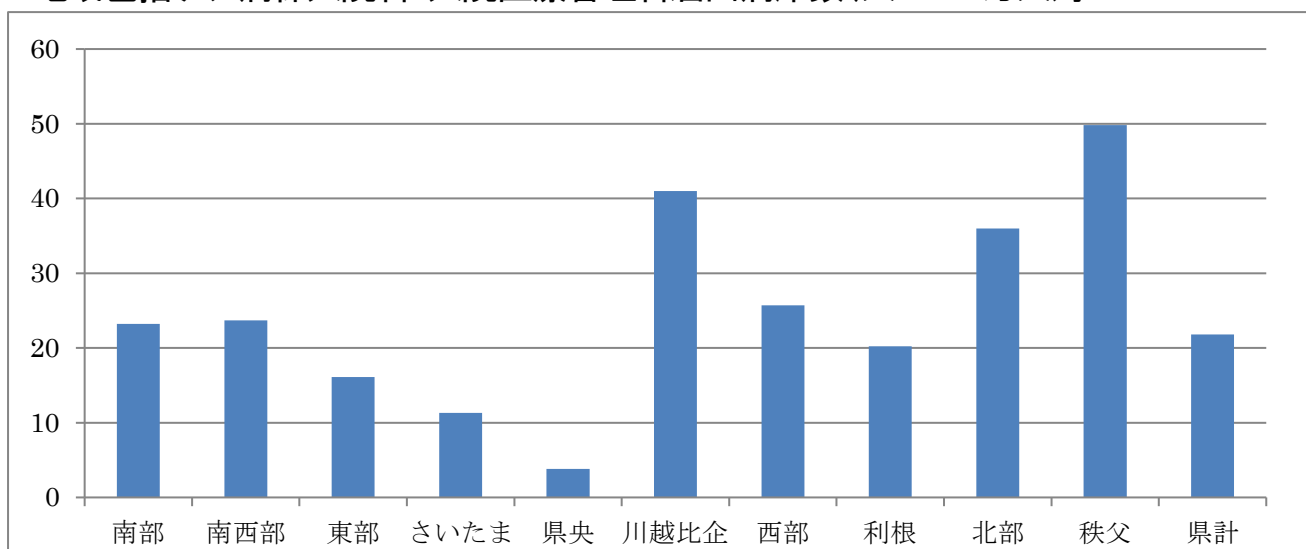


		南部	南西部	東部	さい たま	県央	川越 比企	西部	利根	北部	秩父	全県
受療 動向	県内	72.7	78.7	90.1	96.6	98.7	98.9	96.4	95.6	71.7	100.0	91.0
	圏域内	66.5	64.4	86.7	67.0	60.0	89.0	88.4	81.1	54.6	81.1	77.0
	圏域外	6.2	14.4	3.4	29.6	38.7	9.9	8.1	14.5	17.2	18.9	14.0
	県外	27.3	21.3	9.9	3.4	1.3	1.1	3.6	4.4	28.3	0.0	9.0

単位:%

厚生労働省「受療動向可視化ツール」(平成28年)

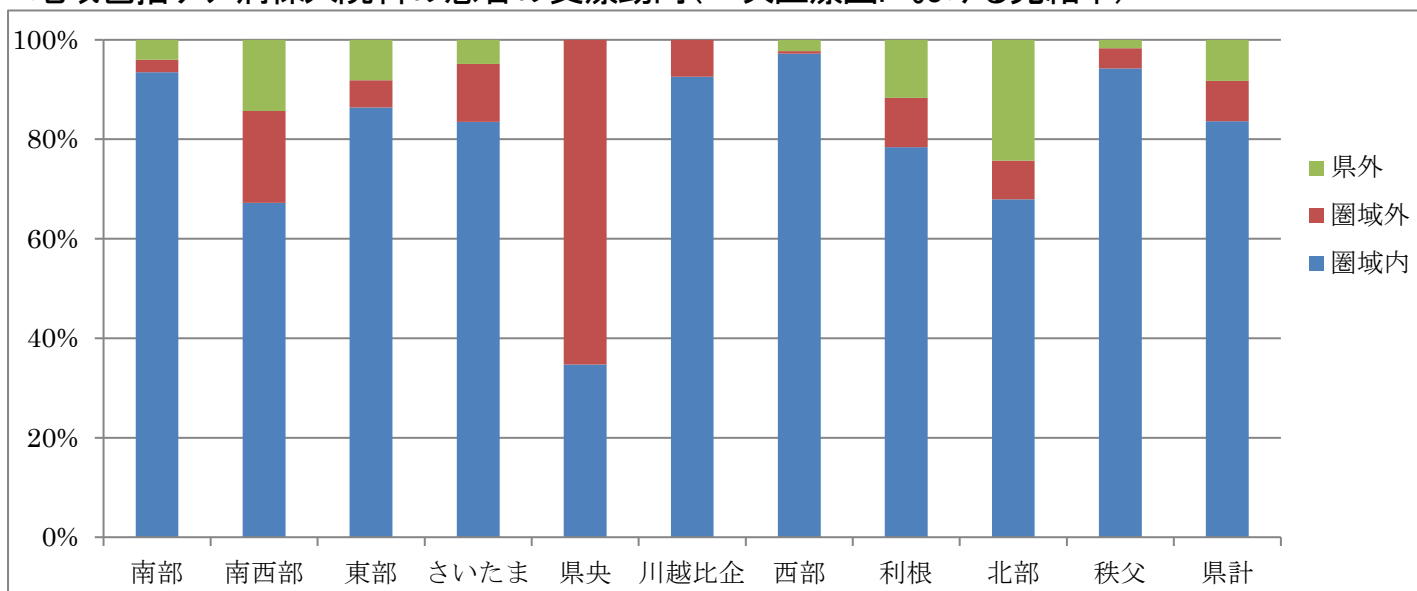
地域包括ケア病棟入院料・入院医療管理料届出病床数(人口 10 万人対)



	南部	南西部	東部	さい たま	県央	川越 比企	西部	利根	北部	秩父	全県
病院数	8	7	7	4	2	12	9	5	7	2	63
病床数	186	171	186	145	20	328	199	130	182	49	1,596
10万人対 病床数	23.2	23.7	16.1	11.3	3.8	41.0	25.7	20.2	36.0	49.8	21.8

関東信越厚生局 HP「施設基準の届出受理状況」(平成 30 年 4 月)

地域包括ケア病棟入院料の患者の受療動向(二次医療圏における完結率)



		南部	南西 部	東部	さい たま	県央	川越 比企	西部	利根	北部	秩父	全県
受療 動向	県内	96.0	85.7	91.9	95.2	100.0	100.0	97.7	88.4	75.7	98.3	91.8
	圏域内	93.5	67.2	86.4	83.5	34.7	92.6	97.2	78.4	67.9	94.2	83.6
	圏域外	2.5	18.5	5.5	11.7	65.3	7.4	0.5	9.9	7.8	4.1	8.2
	県外	4.0	14.3	8.1	4.8	0.0	0.0	2.3	11.6	24.3	1.7	8.2

単位:%

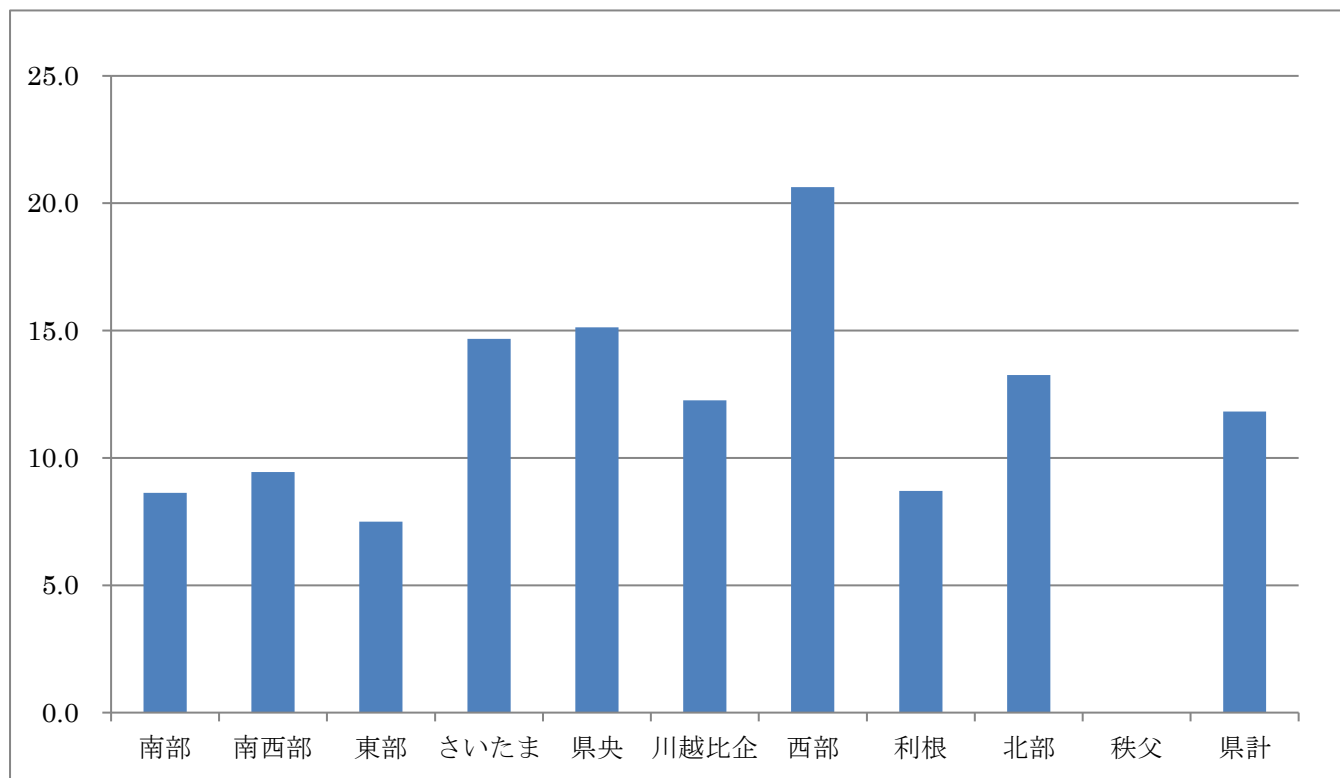
厚生労働省「受療動向可視化ツール」(平成 28 年)

高度専門医療(特定集中治療室管理料等)の病床数

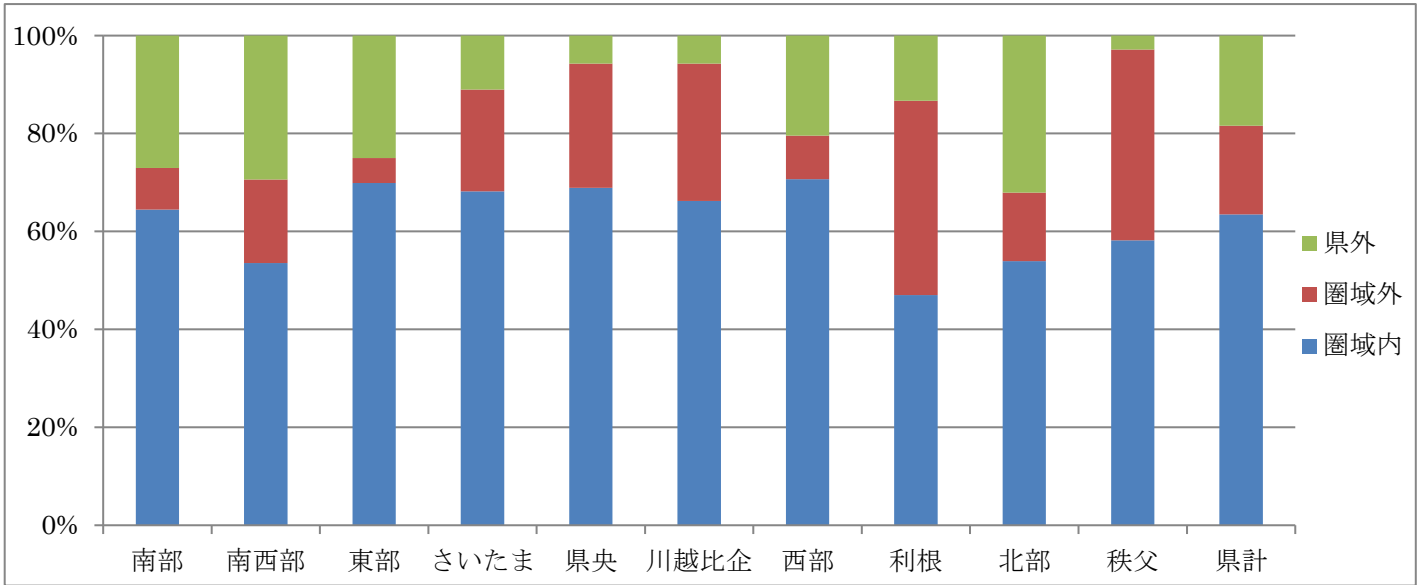
医療圏	救命救急入院料			特定集中治療室 管理料 (ICU)			脳卒中ケアユニット 入院医療管理料 (SCU)			ハイケアユニット 入院医療管理料 (HCU)			計	
	病床数	10万対 病床数	病院数	病床数	10万対 病床数	病院数	病床数	10万対 病床数	病院数	病床数	10万対 病床数	病院数	病床数	10万対 病床数
南部	8	1.0	1	39	4.9	4				22	2.7	4	69	8.6
南西部				8	1.1	1	9	1.2	1	51	7.1	4	68	9.4
東部	10	0.9	1	30	1.7	4	9	0.8	2	38	3.3	4	87	7.5
さいたま	58	4.5	2	57	4.4	5				74	5.7	6	189	14.7
県央				28	5.3	2				52	9.8	2	80	15.1
川越比企	52	6.5	1	26	3.3	2				20	2.5	2	98	12.3
西部	54	7.0	2	44	5.7	3	9	1.2	1	53	6.8	3	160	20.6
利根				8	1.2	1	6	0.9	1	42	6.5	3	56	8.7
北部	30	5.9	1	12	2.4	1				25	4.9	2	67	13.3
秩父													0	0.0
計	212	2.9	8	252	3.4	23	33	0.5	5	377	5.2	30	874	12.0

関東信越厚生局HP「施設基準の届出受理状況」(平成30年8月)

高度専門医療(特定集中治療室管理料等)の届出病床数(人口10万人対)



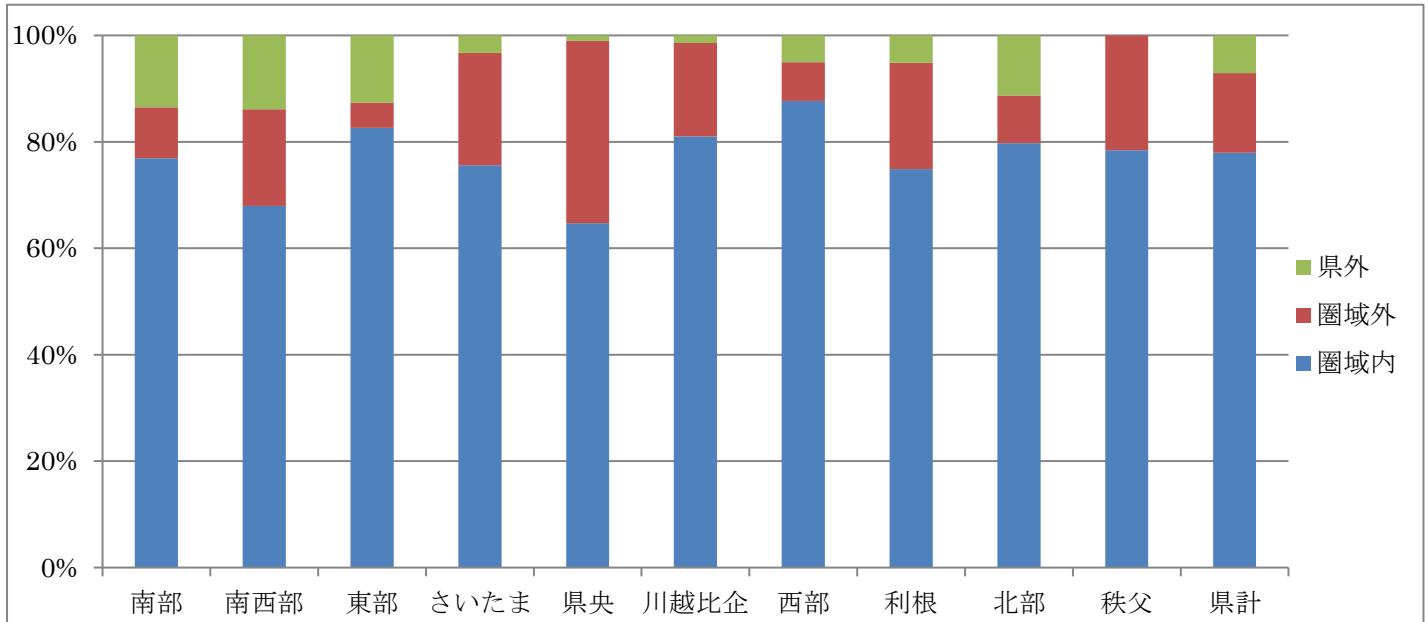
がん患者の受療動向(二次医療圏における完結率)



		南部	南西部	東部	さいたま	県央	川越比企	西部	利根	北部	秩父	全県	単位:%
受療動向	県内	73.0	70.6	75.0	89.0	94.3	94.3	79.6	86.7	67.9	97.2	81.6	
	圏域内	64.4	53.6	69.9	68.2	68.9	66.3	70.7	47.0	53.9	58.2	63.5	
	圏域外	8.5	17.1	5.1	20.8	25.4	28.0	8.9	39.7	14.0	39.0	18.1	
	県外	27.0	29.4	25.0	11.0	5.7	5.7	20.4	13.3	32.1	2.8	18.4	

厚生労働省「受療動向可視化ツール」(平成28年)

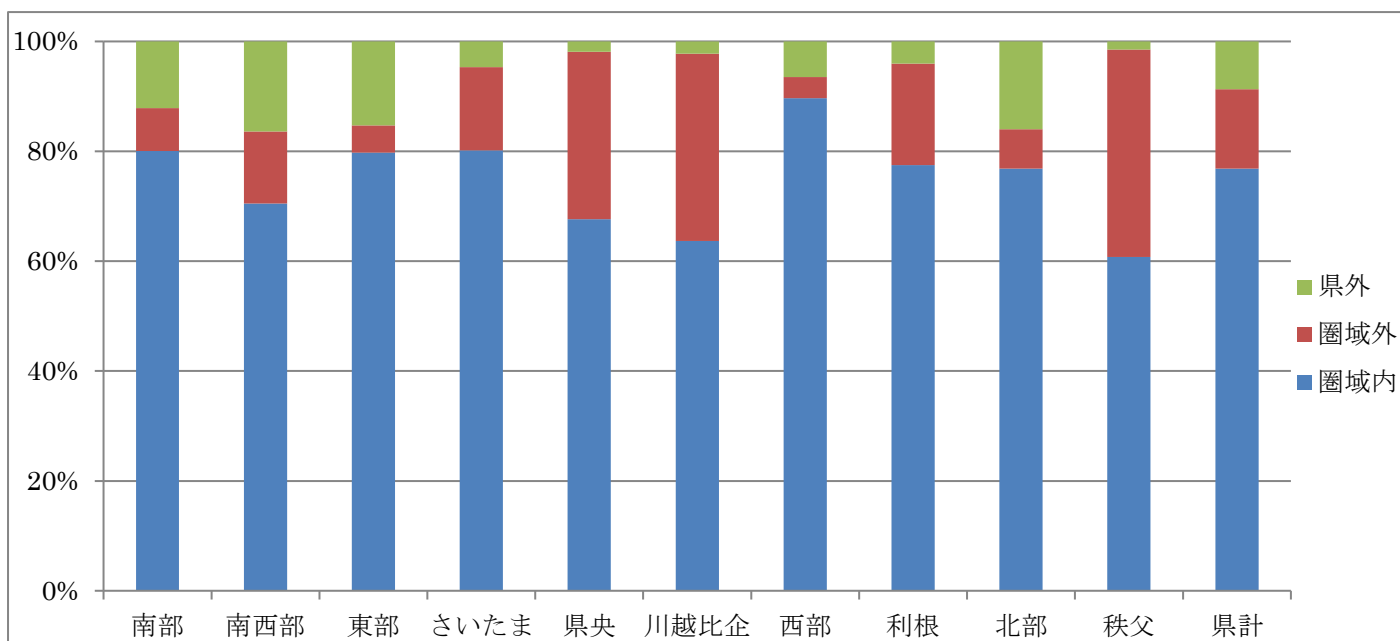
脳卒中患者の受療動向(二次医療圏における完結率)



		南部	南西部	東部	さいたま	県央	川越比企	西部	利根	北部	秩父	全県	単位:%
受療動向	県内	86.5	86.1	87.3	96.7	99.0	98.6	95.0	94.9	88.7	100.0	92.9	
	圏域内	76.9	67.9	82.7	75.6	64.7	81.0	87.7	74.9	79.8	78.4	77.9	
	圏域外	9.5	18.2	4.7	21.1	34.3	17.6	7.2	20.0	8.9	21.6	15.0	
	県外	13.5	13.9	12.7	3.3	1.0	1.4	5.0	5.1	11.3	0.0	7.1	

厚生労働省「受療動向可視化ツール」(平成28年)

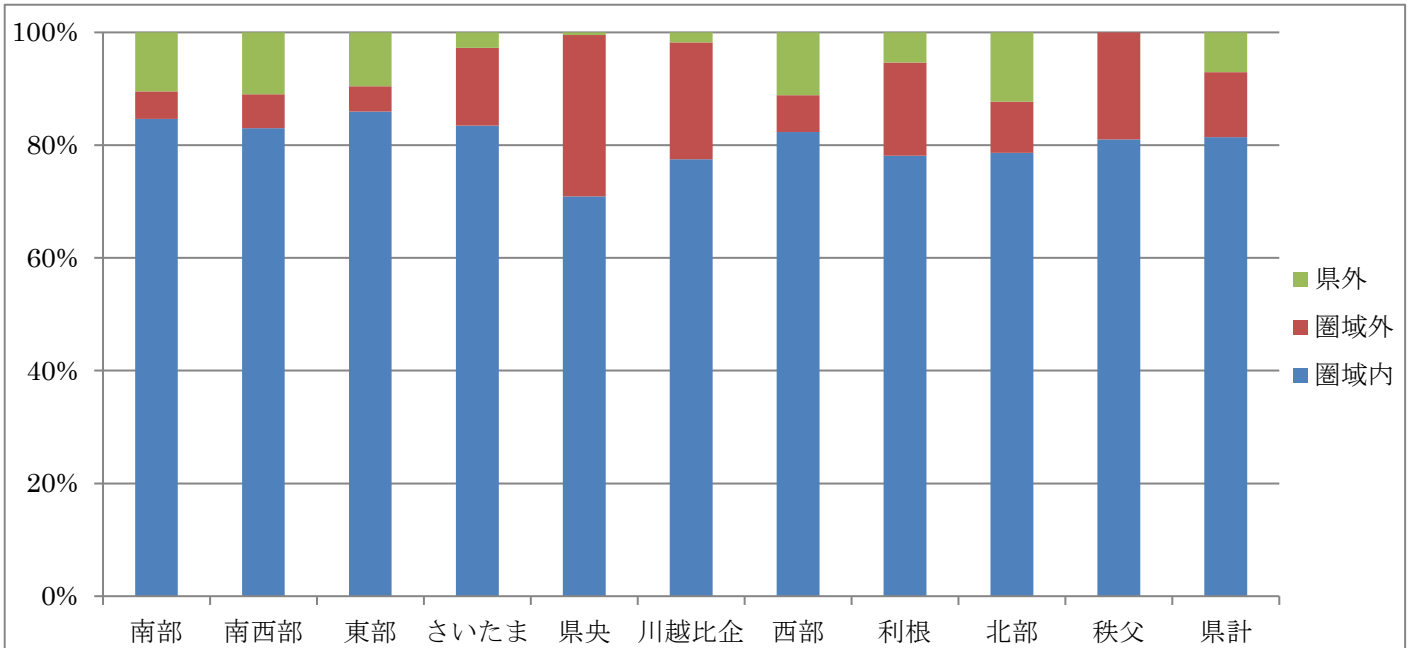
心血管疾患患者の受療動向(二次医療圏における完結率)



		南部	南西部	東部	さい たま	県央	川越 比企	西部	利根	北部	秩父	全県	単位:%
受療 動向	県内	87.8	83.6	84.7	95.3	98.1	97.8	93.5	96.0	84.0	98.5	91.3	
	圏域内	80.1	70.5	79.8	80.2	67.6	63.7	89.7	77.5	76.8	60.8	76.8	
	圏域外	7.8	13.1	5.0	15.1	30.5	34.1	3.8	18.5	7.2	37.7	14.4	
	県外	12.2	16.4	15.3	4.7	1.9	2.2	6.5	4.0	16.0	1.5	8.7	

厚生労働省「受療動向可視化ツール」(平成28年)

二次救急医療の受療動向(二次医療圏における完結率)



		南部	南西部	東部	さい たま	県央	川越 比企	西部	利根	北部	秩父	全県
受療 動向	県内	89.5	89.0	90.5	97.2	99.5	98.2	88.9	94.6	87.7	100.0	92.9
	圏域内	84.7	83.0	86.0	83.5	70.9	77.5	82.3	78.1	78.6	81.0	81.4
	圏域外	4.9	6.0	4.5	13.8	28.6	20.7	6.5	16.5	9.1	19.0	11.5
	県外	10.5	11.0	9.5	2.8	0.5	1.8	11.1	5.4	12.3	0.0	7.1

単位: %

厚生労働省「受療動向可視化ツール」(平成28年)

救急搬送受入状況

医療圏	重症以上 搬送人数	うち照会4回以上		うち現場滞在30分以上	
		人数	割合	人数	割合
南部	2,388	88	3.7%	364	15.2%
南西部	2,146	60	2.8%	347	16.2%
東部	3,525	290	8.2%	805	22.8%
さいたま	3,652	86	2.4%	334	9.1%
県央	1,989	27	1.4%	135	6.8%
川越比企	2,820	147	5.2%	491	17.4%
西部	2,304	46	2.0%	284	12.3%
利根	2,570	29	1.1%	166	6.5%
北部	2,514	151	6.0%	351	14.0%
秩父	504	4	0.8%	36	7.1%
計	24,412	928	3.8%	3,313	13.6%

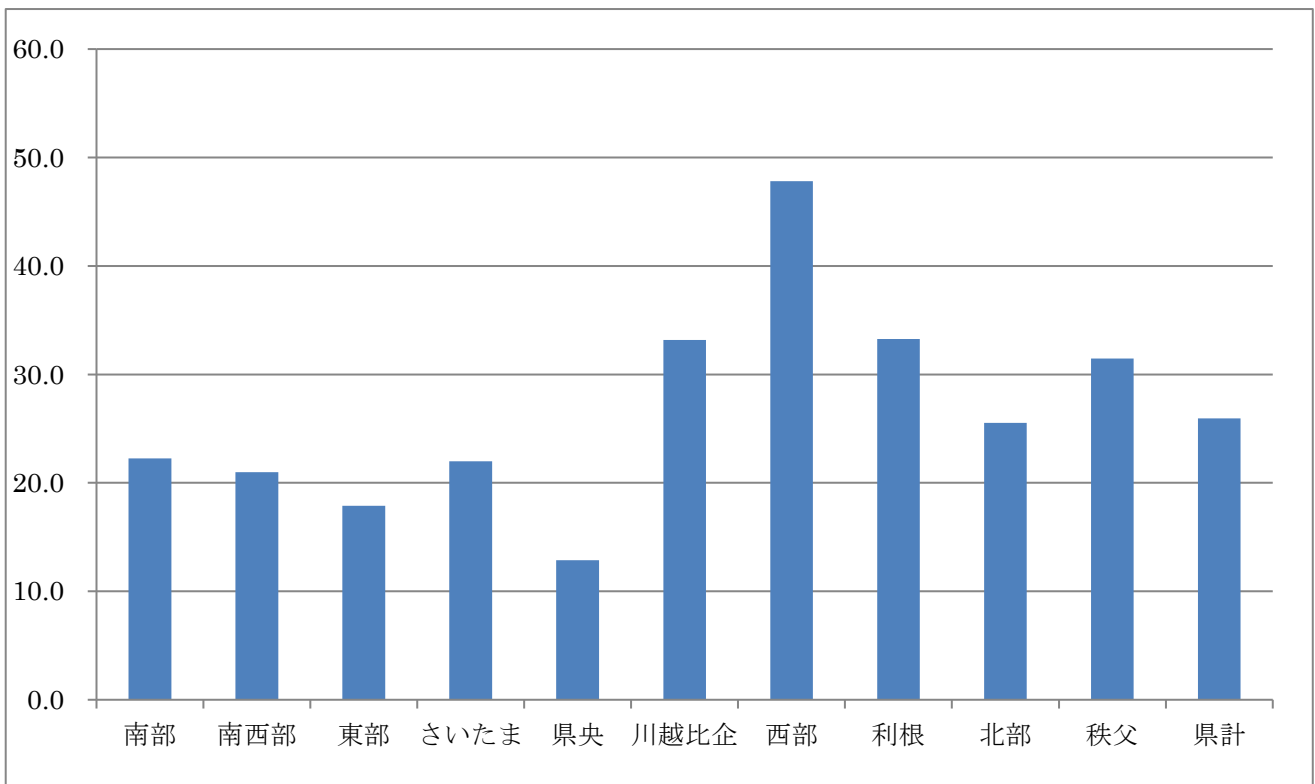
救急医療情報システム (平成29年1月~12月速報値)

救急医療機関・救急病床の状況

医療圏	救命救急センター	救急告示医療機関		救急病床数		うち救急専用病床数	
		病院	診療所	総数	10万人対	総数	10万人対
南部	1	20	3	178	22.2	83	10.4
南西部		18	1	199	27.6	75	10.4
東部	1	22	2	203	17.6	124	10.8
さいたま	2	22	3	287	22.3	241	18.7
県央		8	1	68	12.9	46	8.7
川越比企	1	21	1	270	33.8	148	18.5
西部	2	25	1	383	49.4	156	20.1
利根		19	4	224	34.8	105	16.3
北部	1	17	0	129	25.5	77	15.2
秩父		5	0	31	31.5	23	23.4
計	8	177	16	1,972	27.0	1,078	14.7

医療整備課調べ(平成30年4月)

人口10万人対の救急病床数



新生児集中治療室等の状況

医療圏	新生児集中治療室 (NICU)			新生児治療回復室 (GCU)			母子・胎児集中治療管理室 (MFICU)			計	
	病床数	出生1万対 病床数	病院数	病床数	出生1万対 病床数	病院数	病床数	出生1万対 病床数	病院数	病床数	出生1万対 病床数
南部	15	23.6	2	27	42.5	2		0.0		42	66.1
南西部	4	6.7	1		0.0			0.0		4	6.7
東部	11	12.9	3	16	18.8	2	3	3.5	1	30	35.3
さいたま	54	51.3	4	78	74.1	3	9	8.6	1	141	134.0
県央		0.0			0.0			0.0		0	0.0
川越比企	69	132.9	2	48	92.4	2	36	69.3	2	153	294.7
西部	5	9.7	2		0.0			0.0		5	9.7
利根		0.0			0.0			0.0		0	0.0
北部		0.0			0.0			0.0		0	0.0
秩父		0.0			0.0			0.0		0	0.0
計	158	29.8	14	169	31.8	9	48	9.0	4	375	70.7

医療整備課調べ(平成30年7月)

分娩取扱医療機関等の状況

医療圏	分娩取扱医療機関数*		出生数 (H29)	周産期母子 医療センター
	病院	診療所		
南部	5	4	6,350	2
南西部	3	6	5,952	1
東部	6	8	8,502	1
さいたま	6	8	10,520	3
県央	2	3	3,529	
川越比企	5	5	5,192	2
西部	3	8	5,155	1
利根	3	6	3,992	
北部	3	6	3,314	1
秩父	0	1	563	
計	36	55	53,069	11

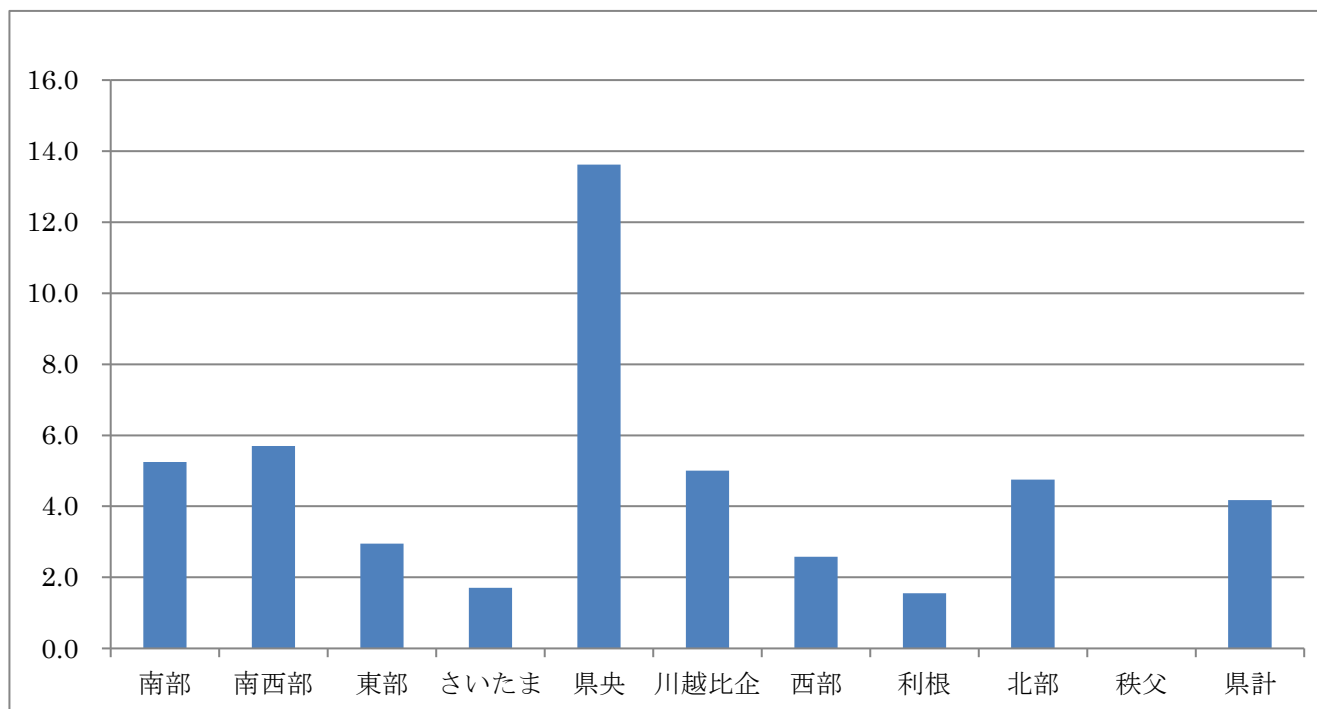
* 分娩取扱医療機関数には周産期母子医療センターを含む医療整備課調べ(平成30年7月)

緩和ケア病床の状況

医療圏	緩和ケア病床数			人口 (H30.1.1)
	病院数	総数	10万人対	
南部	2	42	5.2	800,001
南西部	2	41	5.7	720,005
東部	2	34	3.0	1,152,505
さいたま	1	22	1.7	1,287,563
県央	3	72	13.6	528,746
川越比企	2	40	5.0	799,069
西部	1	20	2.6	775,699
利根	1	10	1.6	643,168
北部	1	24	4.7	505,464
秩父	0	0	0.0	98,477
計	15	305	4.2	7,310,697

関東信越厚生局 HP「施設基準の届出受理状況」(平成 30 年 4 月)

人口10万人対の緩和ケア病床数

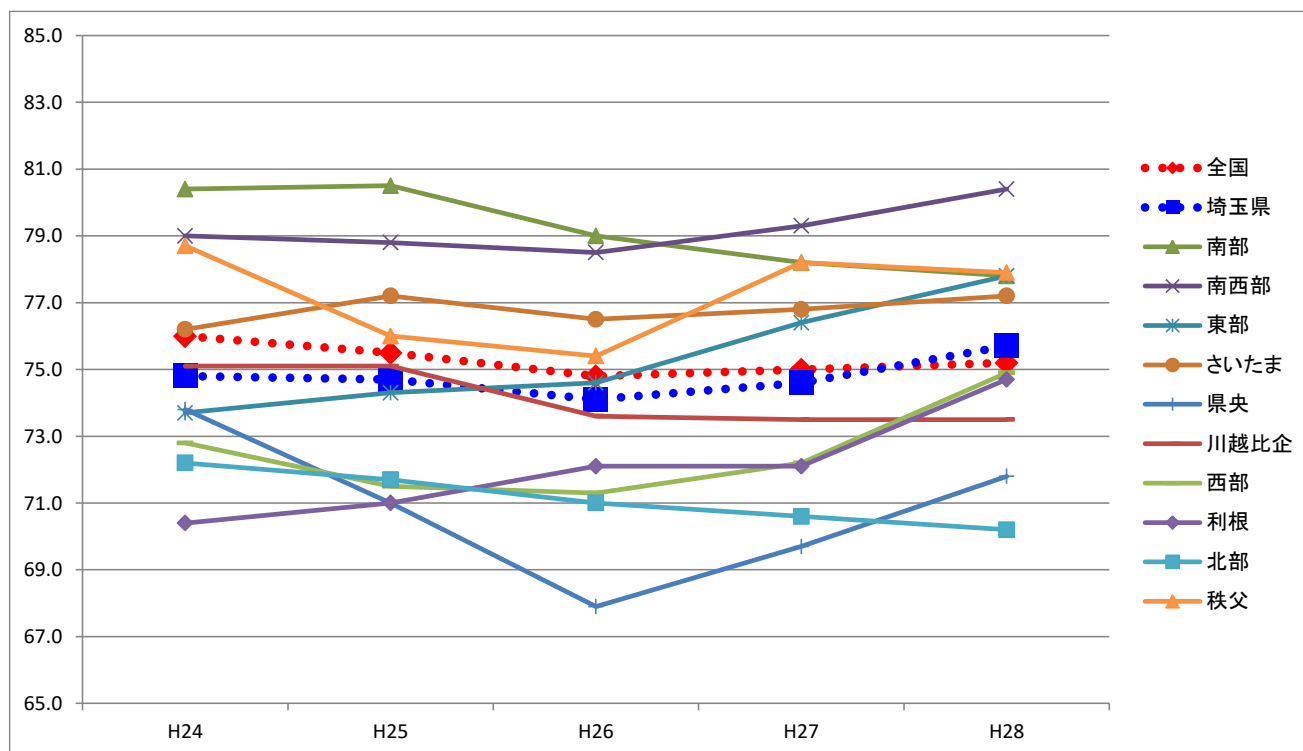


病床利用率の推移(一般病床)

(単位: %)

	H24	H25	H26	H27	H28
全国	76.0	75.5	74.8	75.0	75.2
埼玉県	74.8	74.7	74.1	74.6	75.7
南部	80.4	80.5	79.0	78.2	77.8
南西部	79.0	78.8	78.5	79.3	80.4
東部	73.7	74.3	74.6	76.4	77.8
さいたま	76.2	77.2	76.5	76.8	77.2
県央	73.8	71.0	67.9	69.7	71.8
川越比企	75.1	75.1	73.6	73.5	73.5
西部	72.8	71.5	71.3	72.2	74.9
利根	70.4	71.0	72.1	72.1	74.7
北部	72.2	71.7	71.0	70.6	70.2
秩父	78.7	76.0	75.4	78.2	77.9

厚生労働省「病院報告」(平成24年～平成28年)

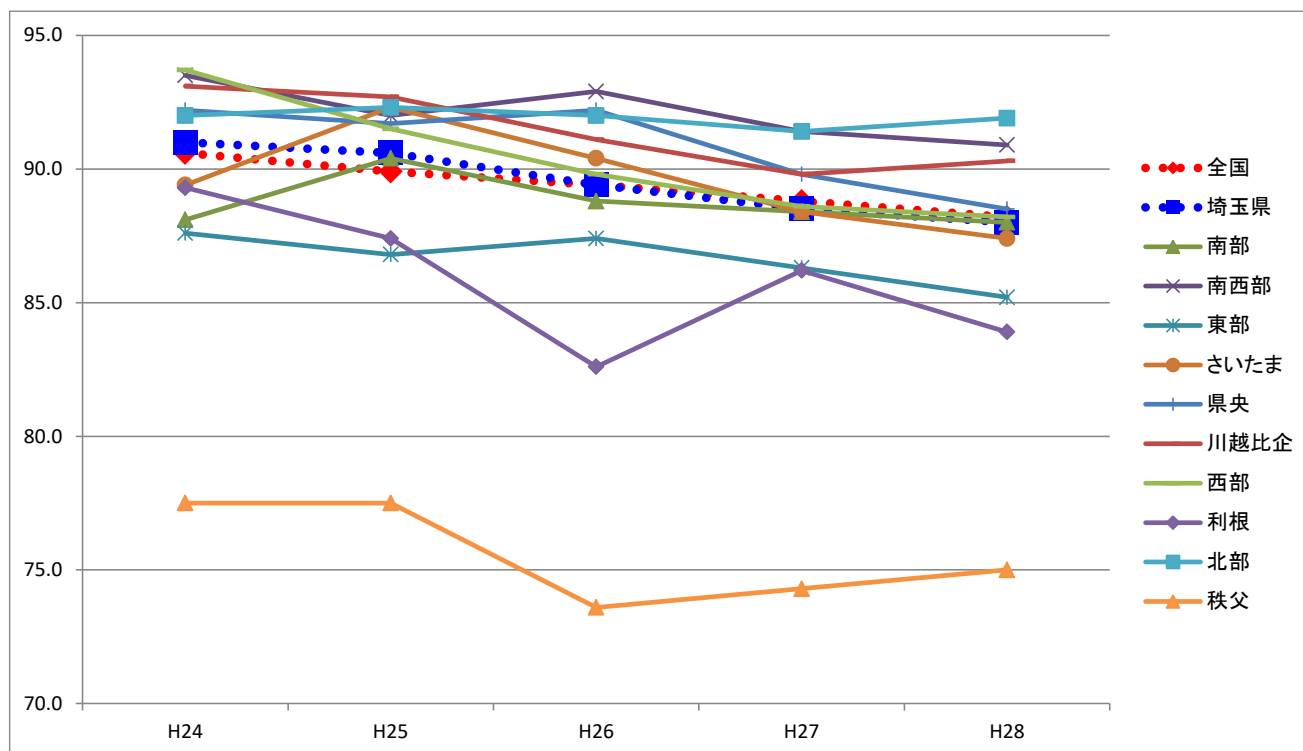


病床利用率の推移(療養病床)

(単位: %)

	H24	H25	H26	H27	H28
全国	90.6	89.9	89.4	88.8	88.2
埼玉県	91.0	90.6	89.4	88.5	88.0
南部	88.1	90.4	88.8	88.4	88.0
南西部	93.5	92.0	92.9	91.4	90.9
東部	87.6	86.8	87.4	86.3	85.2
さいたま	89.4	92.3	90.4	88.4	87.4
県央	92.2	91.7	92.2	89.8	88.5
川越比企	93.1	92.7	91.1	89.8	90.3
西部	93.7	91.5	89.8	88.6	88.2
利根	89.3	87.4	82.6	86.2	83.9
北部	92.0	92.3	92	91.4	91.9
秩父	77.5	77.5	73.6	74.3	75.0

厚生労働省「病院報告」(平成24年～平成28年)

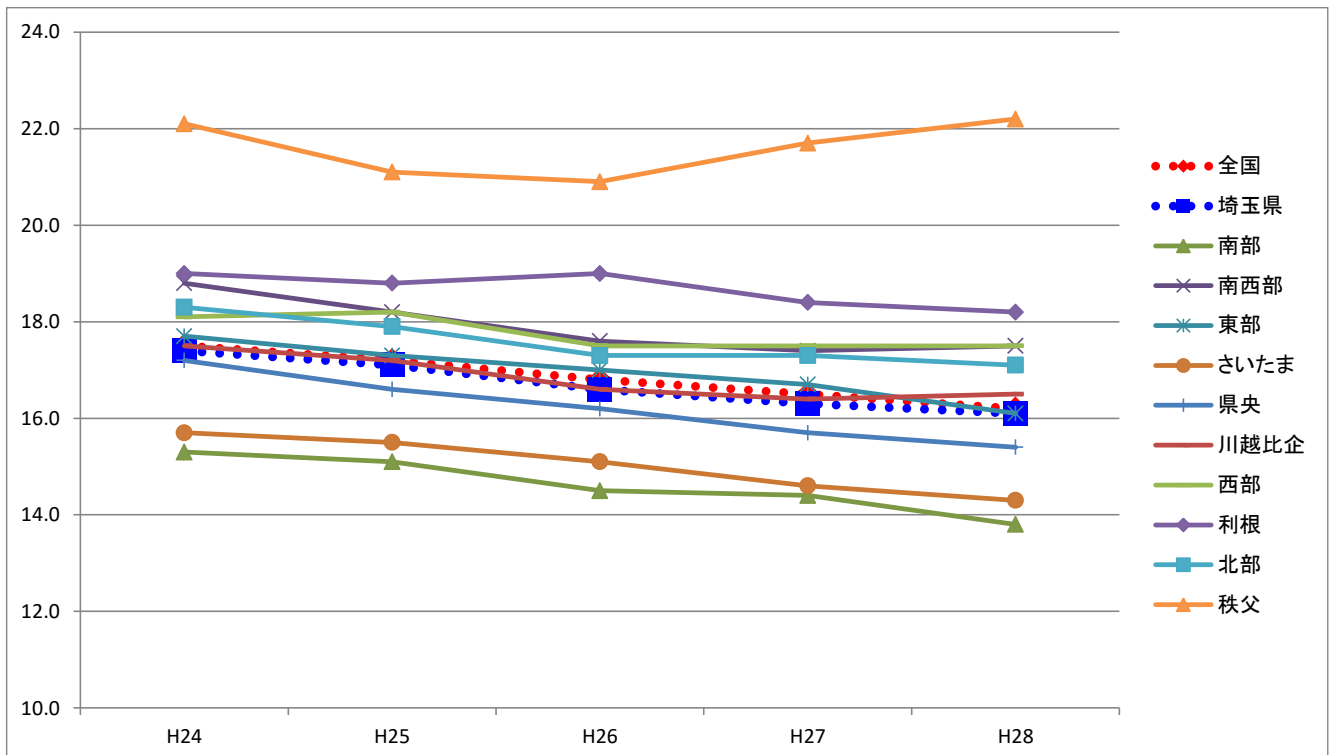


平均在院日数の推移(一般病床)

(単位:日)

	H24	H25	H26	H27	H28
全国	17.5	17.2	16.8	16.5	16.2
埼玉県	17.4	17.1	16.6	16.3	16.1
南部	15.3	15.1	14.5	14.4	13.8
南西部	18.8	18.2	17.6	17.4	17.5
東部	17.7	17.3	17	16.7	16.1
さいたま	15.7	15.5	15.1	14.6	14.3
県央	17.2	16.6	16.2	15.7	15.4
川越比企	17.5	17.2	16.6	16.4	16.5
西部	18.1	18.2	17.5	17.5	17.5
利根	19.0	18.8	19	18.4	18.2
北部	18.3	17.9	17.3	17.3	17.1
秩父	22.1	21.1	20.9	21.7	22.2

厚生労働省「病院報告」(平成24年～平成28年)



平均在院日数の推移(療養病床)

(単位:日)

	H24	H25	H26	H27	H28
全国	171.8	168.3	164.6	158.2	152.2
埼玉県	201.3	188.3	189.2	182.3	174.1
南部	163.4	157.5	157.8	145.5	138.3
南西部	265.7	257.0	235.2	214.5	211.8
東部	171.1	163.0	175.6	167.6	165.1
さいたま	271.5	224.3	218	209.8	197.1
県央	318.6	313.3	307.8	328.8	301.0
川越比企	195.0	189.9	187.5	182	177.0
西部	244.6	209.5	198.6	181.2	167.8
利根	143.3	138.2	138.9	151.6	138.2
北部	155.8	164.7	182.8	183.2	174.9
秩父	96.0	96.2	108.5	119.7	124.9

厚生労働省「病院報告」(平成24年～平成28年)

