

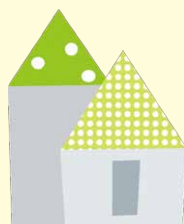
県民講座

障害と女性

～ 障害を持つ女性たちからの発信～

第1回

11/30 木 13:30～15:30



「当事者が考える
障害を持つ人が暮らしやすい住まい」

- 【講師】 吉田 紗栄子(よしだ さえこ)さん
有限会社アトリエ・ユニ代表(一級建築士)
- 【事例発表】 百石 美貴(ひゃっこく みき)さん
脳性まひを持つ双子の姉妹の自立生活に向け奮闘中。新座市在住。

参加費無料

手話通訳あり
(要予約)

保育あり
(要予約)

第2回

12/8 金 13:30～15:30

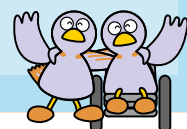


「インクルーシブな(誰のことも排除しない)教室から地域へ」
～障害女性としての経験から～

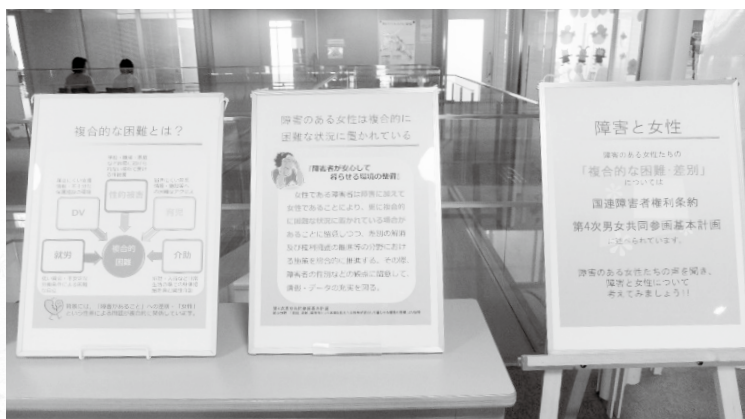
- 【講師】 川合 千那未(かわい ちなみ)さん
全国障害学生支援センター運営スタッフ

講師プロフィール

- 吉田 紗栄子さん ● 1943年生まれ。日本女子大学住居学科卒業。1964年の東京パラリンピックに日本赤十字語学奉仕団として参加。以来、身体障害者・高齢者と建築との関わりをテーマに、住宅、福祉施設等の設計に従事。住まう人の個性を反映し形にする中で“高齢である”“障害がある”ということも大切な個性と考える。一級建築士。NPO法人高齢者社会の住まいをつくる会理事長。
- 川合 千那未さん ● 1990年生まれ。埼玉工業大学卒業。小学校から大学まで普通学校に通った経験からインクルーシブ教育に関心がある。障害の有無にかかわらず、幼少期から同じ地域で共に学ぶことが重要だと考えている。2015年より「障害をもつ友達(クラスメイト)が当たり前にいる教室」を目指して活動中。



講座関連パネル&関連図書を展示します。11/27㊦~12/10㊦



3階情報ライブラリーでは、講座「障害と女性」の関連図書を展示しています。そのほかにも、男女共同参画の視点に立った図書や行政資料を収集し、情報提供しています。

生き方、働き方、こころとからだに関する蔵書があり、どなたでもご覧いただけます。

県内在住、在勤、在学の方には図書の貸出しも行っていきます。

3階・4階交流コーナー

パネル「障害と女性」

制作：埼玉県男女共同参画推進センター

障害を持った女性は、「障害がある」「女性である」ことにより、複合的な困難・差別を受けることがあります。彼女たちの声を聞き、これからの社会のあり方について考えてみようと呼びかけています。

パネル「ともに」働く仲間たち

制作：埼玉県産業労働部就業支援課

埼玉県では、障害者を積極的に雇用している事業所を【埼玉県障害者雇用優良事業所】として認証しています。この優良事業所の取組や実例の一部をご紹介します。



申し込み方法

電話・FAX・電子メール (m013111f@pref.saitama.lg.jp)

電子申請 (ホームページ 11/1から) で、

- ① 講座名「障害と女性」
- ② 参加日
- ③ 氏名(ふりがな)
- ④ 住所(市町村名、さいたま市の方は区まで)
- ⑤ 連絡先電話番号
- ⑥ 手話通訳希望の有無
- ⑦ 保育希望の有無

①~⑦を明記の上、お申し込みください。

保育について

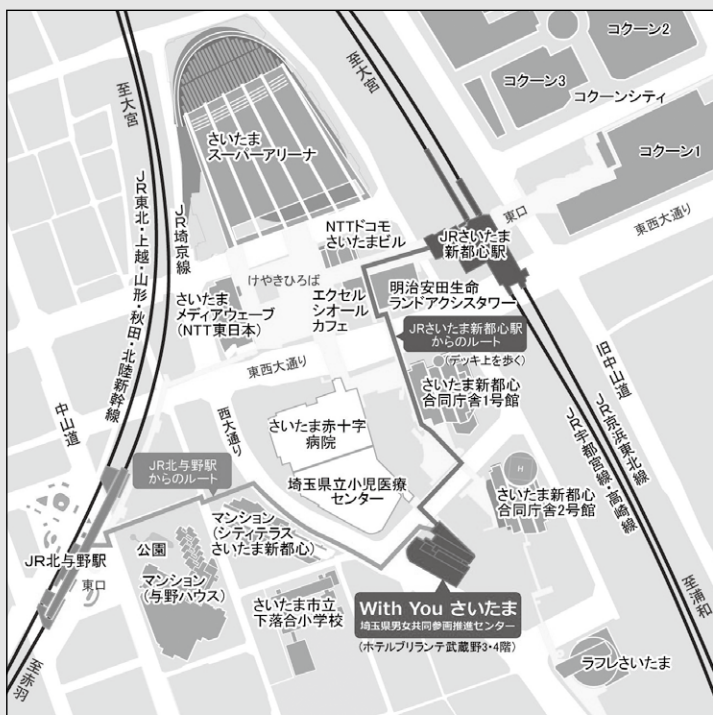
6か月以上の未就学のお子様をお預かりします。

保育料：お子様一人につき300円

定員：15名(申込順)

保育申込締切：第1回 11/24(金) 第2回 12/1(金)

お子様の名前(ふりがな)・年齢(月齢)・アレルギーの有無をお知らせください。



申込み・問合せ先

埼玉県男女共同参画推進センター (With You さいたま) 〒330-0081 さいたま市中央区新都心2-2

電話 048-601-3111 FAX 048-600-3802 E-mail m013111f@pref.saitama.lg.jp

ホームページ With You さいたま 検索

※お預かりした個人情報は、本講座の運営目的のためだけに使用し他の目的で使用することはありません。

