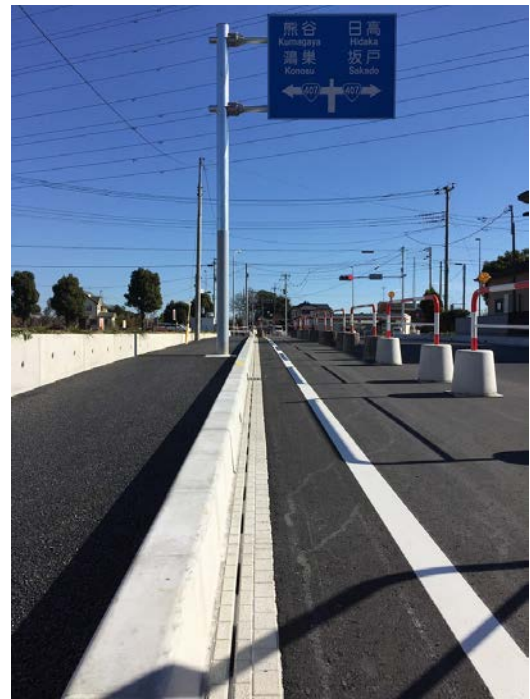


フロンティア側溝

安全性・機能性・施工性を追求したスリット側溝です

- 連続スリット溝のため、雨水が堆流することなく排水孔に排水されますので、高い集水能力があります。
- 排水性舗装対応製品が標準です。
- セパレート型は、底版インバートを現場打設する事により、水路勾配を自在に設ける事ができます。
- 境界ブロックの基礎施工が不要です。【マウントタイプ (M)】
- JIS規格の縁石と組み合わせてご使用いただけます。
- 製品側面がストレート形状のため、埋戻し土の施工性に優れています。



自転車道にもおすすめ！

- フロンティア側溝のエプロン幅は190mm（300サイズ）と狭く、自転車走行の妨げになりにくい設計です。
- エプロン部はノンスリップタイプを標準としますが、滑面タイプも製造いたします。
- エプロン勾配は2%勾配のバリアフリータイプです。
- スリットの幅は12mmと狭く、細いタイヤにも安心です。

<施工年度> 平成27年11月
 <施工場所> 県道岩殿観音南戸守線
 <発注機関> 埼玉県東松山県土整備事務所

カイエー共和コンクリート株式会社

羽生市中手子林 1552-1

TEL 048-566-2115

URL <http://www.kaiei-kyowa.jp/>