



道路を利用する皆さまへのお願い

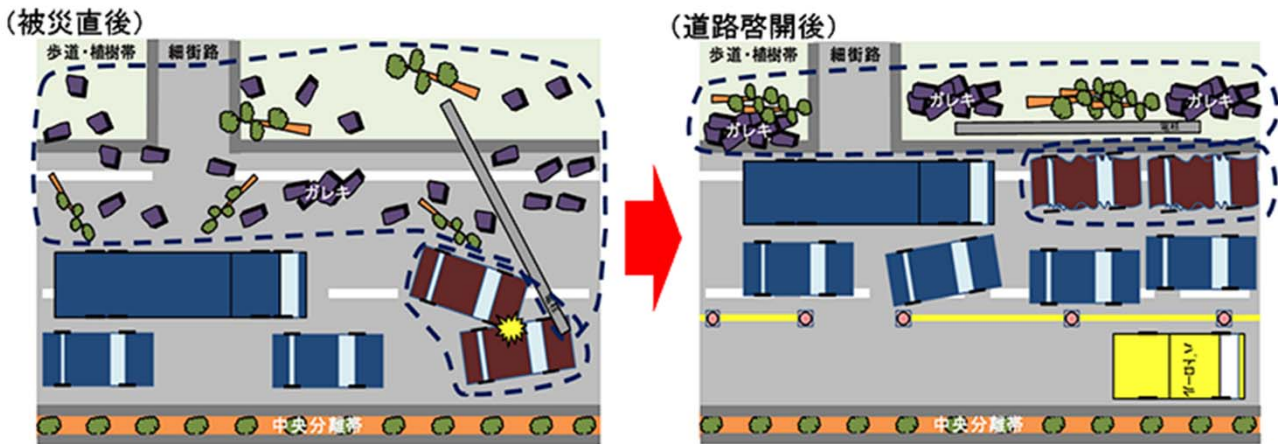
大規模地震が発生した直後の行動

大規模地震が発生した際、速やかに人命救助活動を実施するために、**一刻も早く被災地への救援ルートを確認**することが大切です。

埼玉県では、国や市町村、民間団体等と連携して、放置車両やがれき等によって閉塞した道路を緊急車両等が円滑に通行できるよう**道路啓開作業**を実施します。

<道路啓開作業>

人命救助活動や緊急支援物資の輸送ルートを確認するために、**道路上の放置車両やがれき等を取り除く**ことをいいます。



出典：関東地方整備局HP https://www.ktr.mlit.go.jp/road/bousai/road_bousai00000011.html

走行中に大規模地震が発生したら

発生直後には、

- ・徐々にスピードを落とし、**道路の左側に車両を止めましょう**
- ・エンジンを切り、揺れがおさまるまでは車外に出てはいけません
- ・窓を閉め、ドアをロックしないで**キーはつけたまま、徒歩で避難**しましょう



道路啓開へのご理解とご協力をお願いいたします

県が策定した「埼玉県道路啓開計画」は、県土整備政策課Webページにて閲覧できます。
<https://www.pref.saitama.lg.jp/a1001/dorokeikai.html>



お問合せ先

埼玉県 県土整備部 県土整備政策課 政策担当

TEL 048-830-5018 Mail a5250-05@pref.saitama.lg.jp