

参加無料

子育て世代のための環境科学セミナー

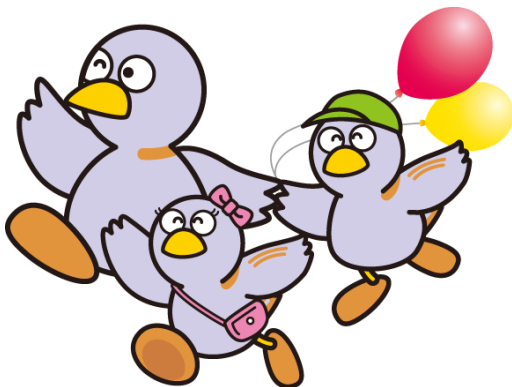
埼玉の空気、 今と昔はどこが違う？



埼玉県マスコット「さいたまもち」

～PM2.5など子育て世代が
気になる空気の汚れを解説～

平成30年 2月22日(木)
10:30～12:00



埼玉県マスコット「コバトン」

- 場 所** 埼玉県男女共同参画推進センター
(With You さいたま)4階セミナー室1・2
- 定 員** 90人(申込順) **保育あり**
(要予約)
- 講 師** 環境科学国際センター 大気環境担当
主任研究員 米持 真一
- 対 象** 子育て世代の方、環境問題を知りたい方

申込方法など詳細は裏面をご参照ください。

空気の汚れは目に見えない上に、きれいな空気だけを選んで吸うことはできません。今話題のPM2.5や光化学スモッグは、子供を外で遊ばせたい子育て世代には気になるもの。

越境大気汚染の研究のため、日本・中国・韓国でPM2.5を同時に調べたり、夏は富士山頂でPM2.5の観測を行ったりしている研究員が、空気の汚れについて、わかりやすく説明します。

申込み・問合せ先

埼玉県環境科学国際センター

住所：加須市上種足914
電話：0480-73-8363 FAX：0480-70-2054
メール：g7383313@pref.saitama.lg.jp



米持講師

【共催】 埼玉県環境科学国際センター、埼玉県男女共同参画推進センター

アクセス

埼玉県男女共同参画推進センター
(With You さいたま)

さいたま市中央区新都心2-2

- ▶ JR京浜東北線
- ▶ JR高崎線
- ▶ JR宇都宮線
- さいたま新都心駅より徒歩5分
- ▶ JR埼京線
- 北与野駅より徒歩6分

ホテルプリランテ武蔵野の3・4階部分が
With You さいたまです。

会場は、
4階のセミナー室1・2です。



申込方法

「参加者氏名（ふりがな）、住所（市町村まで）、電話番号」を電話(0480-73-8363)、電子メール(g7383313@pref.saitama.lg.jp)又は、ファックス(0480-70-2054)で平成30年2月20日(火)までに、お申込みください（申込順）。

なお、定員を超えてご参加いただけない方のみ連絡いたします。

セミナーに参加される方のお子様（6ヶ月以上未就学児）をお預かりしますので2月15日（木）までに予約をしてください（一人につき300円、要予約）。

詳しくは、環境科学国際センターホームページをご覧ください。

※<http://www.pref.saitama.lg.jp/cess/index.html>

環境科学国際センター

検索

子育て世代のための環境科学セミナー「埼玉の空気、今と昔はどこが違う？」参加申込書

参加者氏名（ふりがな）：	TEL：	（	）
住所（市町村まで）：	都道府県	市町村	
保育希望：有・無 お子様の名前：	年齢： 歳	アレルギー：無・有（有の場合：	）