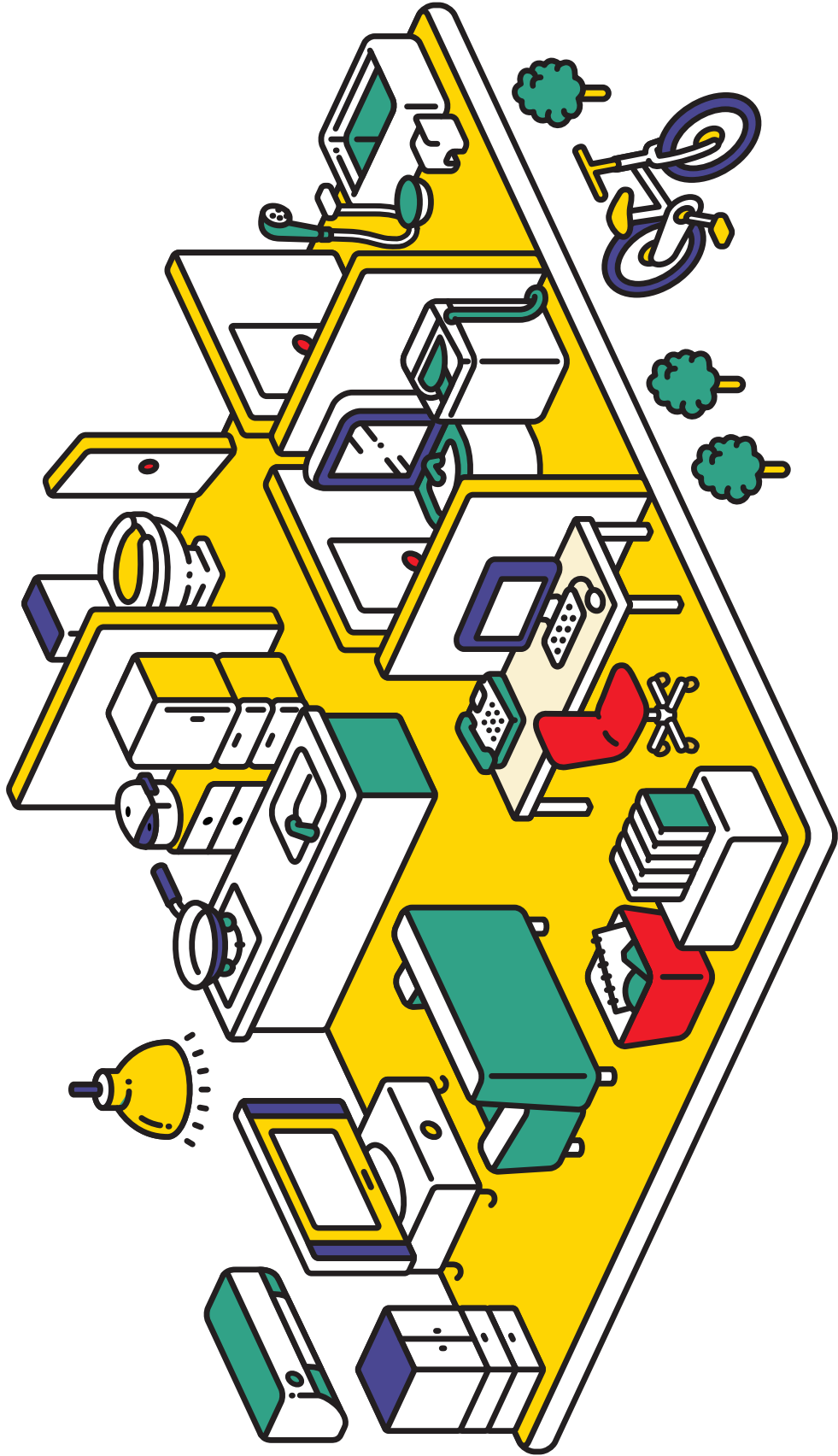




すいどう でん き つか  
水道・ガス・電気が使えなくなったらどうなる？

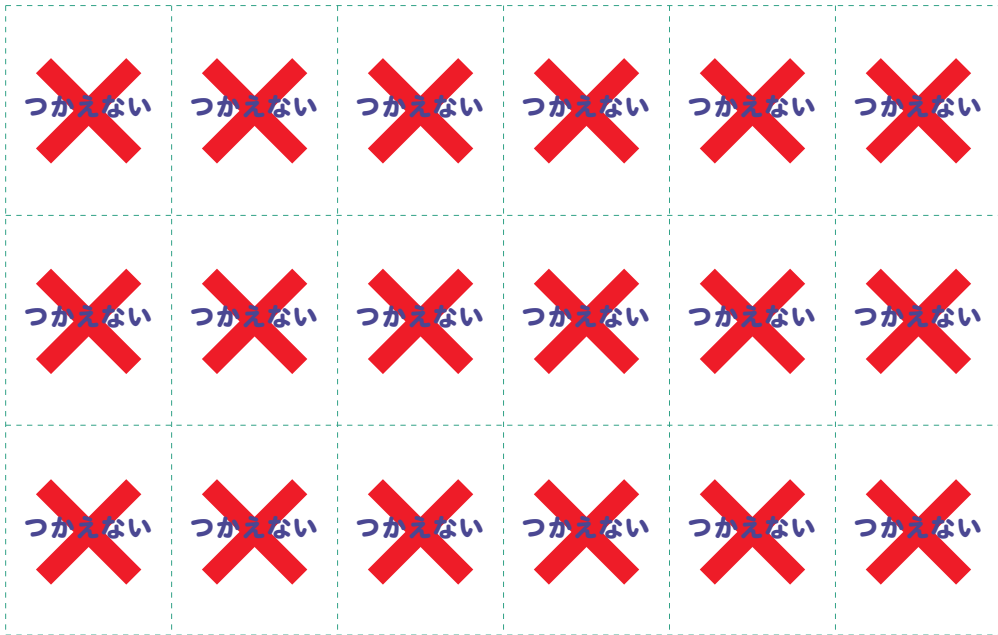


もし地震で止まったら、使えるようになるまで何日かかるの？

電気：( )日 電話：( )日 水道(水道など)：( )日 上水道(水道など)：( )日 下水道(トイレなど)：( )日 ガス：( )日

# [×印カード]

このページを別の用紙にコピーし、点線に沿って切り取ってください。



下の図のように、ワークシートにのせて使います。

すいどう      でん き      つか  
水道・ガス・電気が使えなくなったらどうなる？

**もし地震で止まったら、使えるようになるまで何日かかるの？**

でん き      にち      でん わ      にち      じょうすいどう      すいどう      にち      げ すいどう      にち      ガス      にち  
 電気：(    )日    電話：(    )日    上水道(水道など)：(    )日    下水道(トイレなど)：(    )日    ガス：(    )日