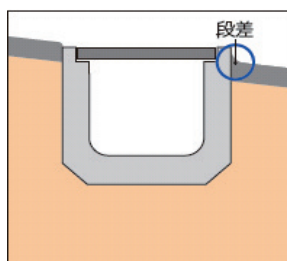
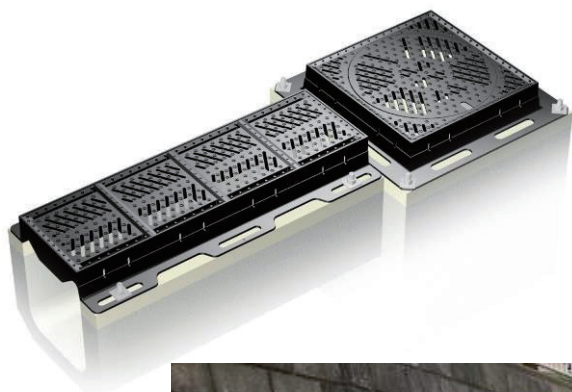


## 鋳鉄製集水柵蓋及び側溝蓋 GRシリーズ

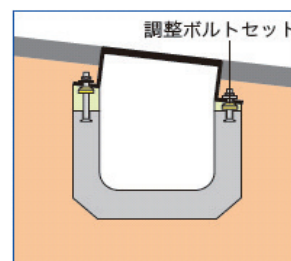
☆☆鋳鉄の強靱さと形状自由度が高い強みを活かした柵一体の構造で従来の問題点を解決した新しい鋳鉄製グレーチング☆☆

### <特徴>

- ・ 破損や変形を起こしにくい鋳鉄の耐久性
- ・ 蓋だけを傾けられる為、傾斜地でも柵・側溝ごとの傾け不要
- ・ ガタツキが起こりにくい蓋柵一体構造
- ・ 濡れたアスファルトと同等の動摩擦係数を実現する耐スリップ性能



従来（従来の）施工



アジャスト工法



<施工年度> 平成 27 年度  
<施工場所> 和光市新倉  
<発注機関> 和光市

日之出水道機器株式会社埼玉営業所

さいたま市大宮区吉敷町 1-62

TEL 048-650-6188

<http://www.hinodesuido.co.jp/>