

RCガーデックス

【RC ガーデックスの特長】

RC ガーデックスは、けい酸塩系のコンクリート含浸材です。コンクリート表面に施工する事で、コンクリート内部の細孔に不溶性の結晶体を生成し、緻密な状態に変化させます。それによって劣化因子の侵入を抑え、構造物の耐久性向上ならびに長寿命化を図る事が可能となります。

新設

01. 塩害、凍害、中性化の抑制
02. エフロレッセンスの抑制
03. 養生効果
04. 新築時での施工では10年間の
防水保証 (住宅瑕疵担保保険5社が利用可能)

既設

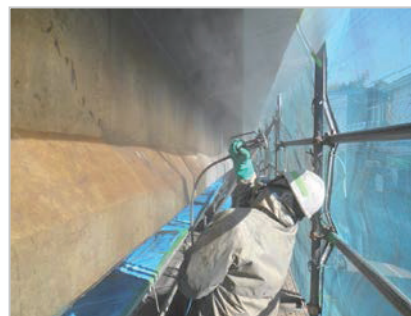
01. PH値の回復
02. 引張・圧縮強度の上昇
03. 微細クラックの閉塞
04. タイルの上からでも施工が可能
(エフロ・接着強度対策)

共通

05. 常に湿潤・滞水状態のコンクリートも防水可能です。(各種ピット、水槽等)
06. 全てのセメント質を含む部分に使用が可能です。
07. 材料の安全性は高い評価を得ています。(水道施設の技術的基準、資機材等の材質に関する試験に合格)

国土交通省 **NETIS KT-060075-VE** 平成23年度活用促進技術指定
活用効果調査票の提出が不要な技術となりました。

既設コンクリート構造物 (床版下面 中性化対策工)



<施工年度>平成27年度
<施工場所>鴻巣市
<発注機関>北本県土整備事務所

日本躯体処理株式会社

川口市道合 262-1

TEL 048-229-7222

URL <http://www.kutai.co.jp>