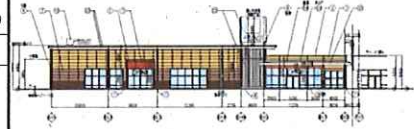


# CASBEE®-建築(新築)

# 評価結果

■ 使用評価マニュアル: CASBEE-建築(新築)2016年版、CASBEE-建築(新築)2016年版 | 使用評価ソフト: CASBEE-BD\_NC\_2016(v2.1)

1-1 建物概要			1-2 外観	
建物名称	(仮称)パナース本庄新築工事 ベル		階数	地上1F
建設地	埼玉県本庄市2丁目2875-6他		構造	S造
用途地域	準工業地域・法22条指定区域・特別		平均居住人員	750 人
地域区分			年間使用時間	7,000 時間/年(想定値)
建物用途	物販店		評価の段階	
竣工年	2019年2月	0.0	評価の実施日	2018年7月3日
敷地面積	6,183 m <sup>2</sup>		作成者	INA新建築研究所
建築面積	3,271 m <sup>2</sup>		確認日	2017年7月17日
延床面積	2,989 m <sup>2</sup>		確認者	INA新建築研究所



### 2-1 建築物の環境効率 (BEEランク&チャート)

**BEE = 0.6** ★★☆☆☆

S: ★★★★★ A: ★★★★★ B+: ★★★★★ B: ★★★★★ C: ★

### 2-2 ライフサイクルCO<sub>2</sub>(温暖化影響チャート)

★☆☆☆☆

30%: ★☆☆☆☆ 60%: ★☆☆☆☆ 80%: ★☆☆☆☆ 100%: ★☆☆ 100%超: ☆

標準計算

①参照値 ②建築物の取組み ③上記+②以外の ④上記+

このグラフは、LR3中の「地球温暖化への配慮」の内容を、一般的な建物(参照値)と比べたライフサイクルCO<sub>2</sub>排出量の目安で示したものです

### 2-3 大項目の評価(レーダーチャート)

Q1 室内環境: 2.4  
Q2 サービス性能: 3.0  
Q3 室外環境(敷地内): 1.7  
LR1 エネルギー: 2.7  
LR2 資源・マテリアル: 3.0  
LR3 敷地外環境: 2.7

### 2-4 中項目の評価(バーチャート)

**Q のスコア = 2.3**

#### Q1 室内環境

Q1のスコア = 2.4

#### Q2 サービス性能

Q2のスコア = 3.0

#### Q3 室外環境(敷地内)

Q3のスコア = 1.7

**LR のスコア = 2.8**

#### LR1 エネルギー

LR1のスコア = 2.7

#### LR2 資源・マテリアル

LR2のスコア = 3.0

#### LR3 敷地外環境

LR3のスコア = 2.7

3 設計上の配慮事項		
<b>総合</b> ・機能面で利用者側が分かりやすく便利な計画とした。 ・将来改修を想定し耐力壁を設けない計画とした。 ・オール電化とし汚染物質発生を抑制した。		<b>その他</b> 0
<b>Q1 室内環境</b> ・ホルムアルデヒド発散材料を極力使わないよう配慮した。 ・省エネのため個別に照明や空調を調節できる計画とした。	<b>Q2 サービス性能</b> ・イトインコーナーを設けた。 ・明快な動線と広がりのある売場とした。 ・清潔にたもつための維持管理に配慮する。	<b>Q3 室外環境(敷地内)</b> ・建物を平屋建てとし、前面を平面駐車場とすることで、周囲に対して圧迫感を軽減するように配慮した。
<b>LR1 エネルギー</b> ・南、西、東面はガラス開口を少なくした。 ・北面は大庇として日射を軽減。 ・LED、節水型便器を採用。	<b>LR2 資源・マテリアル</b> ・外構にリサイクル材を採用。 ・解体時に分別が容易な工法を採用。	<b>LR3 敷地外環境</b> ・オール電化で化学汚染物質の発生を抑制。 ・分別回収BOXによる計画的な有価廃棄回収。 ・適切な駐車駐輪場で周囲の交通負荷を抑制。

■ CASBEE: Comprehensive Assessment System for Built Environment Efficiency (建築環境総合性能評価システム)  
 ■ Q: Quality (建築物の環境品質)、L: Load (建築物の環境負荷)、LR: Load Reduction (建築物の環境負荷低減性)、BEE: Built Environment Efficiency (建築物の環境効率)  
 ■ 「ライフサイクルCO<sub>2</sub>」とは、建築物の部材生産・建設から運用、改修、解体廃棄に至る一生涯の間の二酸化炭素排出量を、建築物の寿命年数で除した年間二酸化炭素排出量のこと  
 ■ 評価対象のライフサイクルCO<sub>2</sub>排出量は、Q2、LR1、LR2中の建築物の寿命、省エネルギー、省資源などの項目の評価結果から自動的に算出される



CASBEE-建築(新築)2016年版、CAS  
(仮称)パナース本庄新築工事 ベルク棟

欄に数値またはコメントを記入 ■使用評価マニュアル: CASBEE-建築(新築)2016年版、( ■評価ソフト: CASBEE-BD\_NC\_2016(v2.1)

スコアシート		環境配慮設計の概要記入欄		評価点	重み係数	評価点	重み係数	全体
Q 建築物の環境品質								2.3
Q1 室内環境					0.40		-	2.4
1 音環境				2.2	0.15	-	-	2.2
1.1 室内騒音レベル				3.0	0.40	3.0	-	
1.2 遮音				1.0	0.40	-	-	
1 開口部遮音性能				1.0	1.00	3.0	-	
2 界壁遮音性能				3.0	-	3.0	-	
3 界床遮音性能(軽量衝撃源)				3.0	-	3.0	-	
4 界床遮音性能(重量衝撃源)				3.0	-	3.0	-	
1.3 吸音				3.0	0.20	3.0	-	
2 温熱環境				1.8	0.35	-	-	1.8
2.1 室温制御				2.6	0.50	-	-	
1 室温				3.0	0.50	3.0	-	
2 外皮性能				1.0	0.17	3.0	-	
3 ゾーン別制御性				3.0	0.33	-	-	
2.2 湿度制御				1.0	0.20	3.0	-	
2.3 空調方式				1.0	0.30	3.0	-	
3 光・視環境				3.0	0.25	-	-	3.0
3.1 昼光利用				3.0	0.50	-	-	
1 昼光率				3.0	-	3.0	-	
2 方位別開口				-	-	3.0	-	
3 昼光利用設備				3.0	1.00	3.0	-	
3.2 グレア対策				-	-	-	-	
1 昼光制御				3.0	-	3.0	-	
3.3 照度				3.0	-	3.0	-	
3.4 照明制御				3.0	0.50	3.0	-	
4 空気質環境				2.8	0.25	-	-	2.8
4.1 発生源対策				3.0	0.50	-	-	
1 化学汚染物質				3.0	1.00	3.0	-	
4.2 換気				3.0	0.30	-	-	
1 換気量				3.0	0.50	3.0	-	
2 自然換気性能				3.0	-	3.0	-	
3 取り入れ外気への配慮				3.0	0.50	3.0	-	
4.3 運用管理				2.0	0.20	-	-	
1 CO <sub>2</sub> の監視				1.0	0.50	-	-	
2 喫煙の制御				3.0	0.50	-	-	
Q2 サービス性能				-	0.30	-	-	3.0
1 機能性				2.9	0.40	-	-	2.9
1.1 機能性・使いやすさ				3.0	0.40	-	-	
1 広さ・収納性				3.0	-	3.0	-	
2 高度情報通信設備対応				3.0	-	3.0	-	
3 バリアフリー計画				3.0	1.00	-	-	
1.2 心理性・快適性				2.6	0.30	-	-	
1 広さ感・景観		売場の天井高3.6m以上		5.0	0.33	3.0	-	
2 リフレッシュスペース				2.0	0.33	-	-	
3 内装計画				1.0	0.33	-	-	
1.3 維持管理				3.0	0.30	-	-	
1 維持管理に配慮した設計				3.0	0.50	-	-	
2 維持管理用機能の確保				3.0	0.50	-	-	
2 耐用性・信頼性				2.8	0.30	-	-	2.8
2.1 耐震・免震・制震・制振				3.0	0.50	-	-	
1 耐震性(建物のこわれにくさ)				3.0	0.80	-	-	
2 免震・制震・制振性能				3.0	0.20	-	-	
2.2 部品・部材の耐用年数				2.8	0.30	-	-	
1 躯体材料の耐用年数				3.0	0.20	-	-	
2 外壁仕上げ材の補修必要間隔				2.0	0.20	-	-	
3 主要内装仕上げ材の更新必要間隔				3.0	0.10	-	-	
4 空調換気ダクトの更新必要間隔				3.0	0.10	-	-	
5 空調・給排水配管の更新必要間隔				3.0	0.20	-	-	
6 主要設備機器の更新必要間隔				3.0	0.20	-	-	
2.4 信頼性				2.4	0.20	-	-	
1 空調・換気設備				3.0	0.20	-	-	
2 給排水・衛生設備				2.0	0.20	-	-	
3 電気設備				1.0	0.20	-	-	
4 機械・配管支持方法				3.0	0.20	-	-	
5 通信・情報設備				3.0	0.20	-	-	





# CASBEE埼玉県

# 重点項目シート

■使用評価ソフトバージョン

CASBEE埼玉県2016年版

## 1 建物概要

建物名称	(仮称)パナース本庄新築工事 ベルク棟	BEE	0.6	BEEランク	★★
------	---------------------	-----	-----	--------	----

## 2 重点項目の評価

ライフサイクルCO2の削減のスコア		緑の保全・創出のスコア		=	4.9	
3.6	+	1.3				
重点項目の各スコアの合計点						
がんばろう 6.0未満 	良い 6.0以上 	非常によい 6.8以上 	すばらしい 8.0以上 			

## 3 重点項目についての環境配慮概要

(1) ライフサイクルCO2の削減		スコア平均	3.6
<CASBEE埼玉県の対応する配慮項目とスコア>			
LR3 敷地外環境対策	1. 地球温暖化への配慮	スコア	3.6
<配慮した内容を記述>			
(2) 緑の保全・創出		スコア平均	1.3
<CASBEE埼玉県の対応する配慮項目とスコア>			
Q3 室外環境(敷地内)	1. 生物環境の保全と創出	スコア	1.0
Q3 室外環境(敷地内)	3. 2 敷地内温熱環境の向上	スコア	2.0
LR3 敷地外環境	2. 2 温熱環境悪化の改善	スコア	1.0
<配慮した内容を記述>			

: 入力欄