

県産農産物(ブランド推進品目の認知度)

本県は、県産農産物の消費を拡大するため「深谷ねぎ」「狭山茶」に続くブランドづくりに取り組んでおり、現在40品目を推進品目として選定しています。

平成19年度第6回県政モニターアンケート「県産農産物」の結果によると、認知度の高い品目は、第1位が「深谷ねぎ」、以下、「狭山茶」「越生の梅」「埼玉のほうれんそう」「彩のかがやき(米)」の順でした。
県流通販売課・広聴広報課

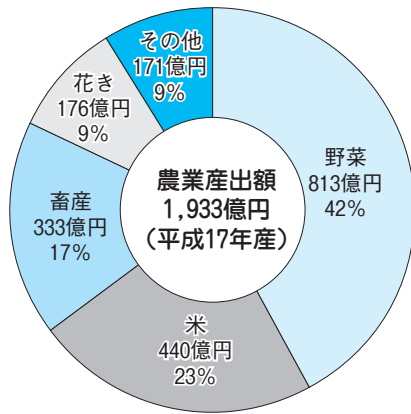
順位	ブランド推進品目	主な産地	順位	ブランド推進品目	主な産地
1	深谷ねぎ	深谷地域	21	埼玉のにんじん	全域
2	狭山茶	狭山地域	22	埼玉のナマズ	県東部・北部
3	越生の梅	越生	23	入間のさといも	入間地域
4	埼玉のほうれんそう	全域	24	しゃくし菜	秩父
5	彩のかがやき(米)	全域	25	鴻巣のバンジー	鴻巣
6	埼玉のブロッコリー	全域	26	うど	入間地域
7	安行の植木	川口	27	埼玉のやまといも	児玉・大里地域
8	こんにゃく	秩父	27	芳香シクラメン	全域
9	埼玉のこまつな	全域	29	深谷のユリ	深谷
10	埼玉のいちご	全域	30	養蚕・まゆ 「いろどり」	秩父
11	しいたけ	秩父	31	埼玉のかぶ	全域
12	埼玉のきゅうり	全域	32	高麗川マロン (くり)	日高
13	彩玉(梨)	全域	33	岡部のスイートコーン	大里地域
14	埼玉のトマト	全域	34	ポインセチア	本庄ほか
15	あんぼ柿	秩父	35	彩の国地鶏タマシャモ	全域
16	彩の国黒豚	深谷	36	埼玉のホンモロコ (魚)	県東部
17	北川辺のコシヒカリ (米)	北川辺	37	武州和牛	本庄・深谷
18	埼玉のくわい	北足立・ 埼玉葛地域	38	プリムラ (西洋さくら草)	鴻巣・行田ほか
19	埼玉のなす	全域	39	ぼうふう (はまぼうふう)	川口
20	チューリップ	深谷・越谷	39	木の芽	川口

VII

付 録



農業生産の現状



資料：「埼玉の食料・農林業・農山村」県農林部

平成17年産の農業産出額は、1,933億円で全国第19位でした。

野菜 813億円 (全国第6位)

主な品目	産出額	単位	全国順位	生産量	単位	全国シェア (%)	
こなつな	39	億円	1	13 800	t	16	
ブロッコリー	35			11 900		11	
かいわれだいこん	6			1 497		23	
くわい	4			217		40	
ねぎ	143		2	59 100		12	
ほうれんそう	120			31 300		10	
さといも	31			18 600		10	
かぶ	15			15 000		10	
きゅうり	114			3		56 300	8

*このほかにも、えだまめ、ちんげんさい、にんじん、なすなど多くの品目が生産されている。
*かいわれだいこん、くわいの生産量は平成16年産。

米 440億円 (全国第17位)

主な品種	県内シェア (%)	生産量	単位	全国順位
コシヒカリ	35	184 600	t	18
キヌヒカリ	19			
朝の光	10			
彩のかがやき	8			

畜産 333億円 (全国第25位)

主な品目	産出額	単位	全国順位	飼養頭羽数	単位	全国シェア (%)
乳用牛	95	億円	19	16 500	頭	1
肉用牛	27		36	22 200		1
豚	89		20	138 900		1
採卵鶏	112		15	300	万羽	2

花き 176億円 (全国第7位)

主な品目	産出額	単位	全国順位	生産量	単位	全国シェア (%)	
切り花	ゆり	28	億円	2	2 550	15	
	チューリップ	8		2	1 820	万本	25
鉢物	プリムラ類	5	億円	1	505	36	
	サボテン類	5		3	279	万鉢	14
	洋ラン	21		3	98		5
花壇苗	マリーゴールド	1	億円	1	263	7	
	ペチュニア	2		2	401	万鉢	7
	サルビア	1		2	177		7
	パンジー	5		3	1 030		5

小麦 32億円 (全国第5位)

主な品種	生産量	単位	全国順位
農林61号	25 100	t	5

果樹 67億円 (全国第31位)

主な品目	産出額	単位	全国順位	生産量	単位	全国シェア (%)
なし	44	億円	7	16 900	t	5
ぶどう	10		21	1 810		1
くり	3		5	870		4

茶(生葉) 18億円 (全国第9位)

主な品種	県内シェア (%)	生産量	単位	全国シェア (%)
やぶきた	75	4 700	t	1
さやまかおり	14			
ふくみどり	4			

資料：「埼玉の食料・農林業・農山村」県農林部



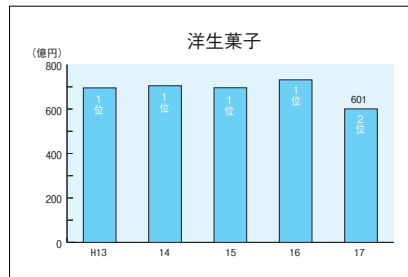
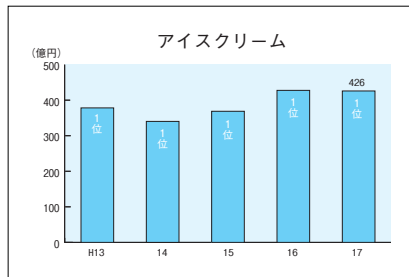
工業製造品出荷額(平成17年)

* 秘匿された都道府県及び秘匿された都道府県の出荷額の合計値よりも数値が小さい都道府県は、順位が確定できないため掲載していません。出荷額は、消費税及び内国消費税を含んだ額です。

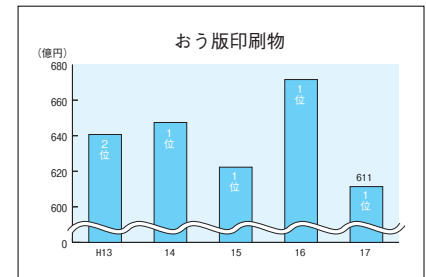
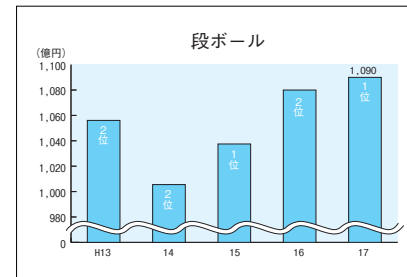
単位：百万円

産業中分類・品目	出荷額 全国計	出荷額1～5位の都道府県				
		1位	2位	3位	4位	5位
食料品製造業						
アイスクリーム	242 445	埼玉県 42 586	群馬県 33 029	愛知県 19 360	静岡県 16 920	福岡県 14 902
ウスター・中濃・濃厚ソース	56 832	広島県 12 739	愛知県 10 925	埼玉県 10 460	兵庫県 7 278	群馬県 7 111
食パン	327 310	大阪府 42 846	愛知県 40 451	神奈川県 34 146	埼玉県 30 315	千葉県 30 315
洋生菓子	643 271	愛知県 70 619	埼玉県 60 074	兵庫県 51 427	東京都 43 791	神奈川県 42 457
中華めん	182 975	埼玉県 21 052	北海道 17 000	神奈川県 13 921	愛知県 12 584	東京都 10 737
そう(惣)菜	731 917	埼玉県 67 612	兵庫県 66 231	静岡県 44 576	愛知県 43 999	埼玉県 43 906
衣服・その他の繊維製品製造業						
ふとん(羊毛ふとんを含む)	49 408	埼玉県 4 329	群馬県 3 797	愛知県 3 615	福岡県 3 459	大阪府 3 442
家具・装備品製造業						
木製流し台・調理台・ガス台 (キャビネットが木製のもの)	230 793	愛知県 25 716	埼玉県 22 569	栃木県 21 034	岐阜県 19 849	福島県 19 025
パルプ・紙・紙加工品製造業						
角底紙袋	64 762	埼玉県 17 025	大阪府 10 347			
段ボール箱	1 226 059	埼玉県 108 995	愛知県 107 022	大阪府 84 537	神奈川県 72 103	静岡県 61 571
印刷・同関連業						
平版印刷物(オフセット印刷物)	4 167 540	東京都 1 072 973	埼玉県 504 415	大阪府 365 311	愛知県 297 904	福岡県 155 499
おう版印刷物(グラビア印刷物)	350 089	埼玉県 61 137	東京都 46 923	神奈川県 44 210	福岡県 28 313	岡山県 25 860
化学工業						
医薬品製剤(医薬部外品製剤を含む)	6 057 487	大阪府 821 746	埼玉県 650 882	滋賀県 416 267	静岡県 412 560	神奈川県 403 264
シャンプー、ヘアリンス	213 876	神奈川県 63 641	和歌山県 45 764	埼玉県 28 241	愛知県 14 441	大阪府 12 525
ファンデーション	130 919	神奈川県 27 527	東京都 26 890	静岡県 25 445	埼玉県 21 025	滋賀県 9 939
石油製品・石炭製品製造業						
アスファルト舗装混合材、タール舗装混合材 (アスファルトブロック、タールブロックを含む)	332 509	愛知県 23 575	埼玉県 22 399	神奈川県 21 149	新潟県 17 126	千葉県 15 856

出荷額の推移



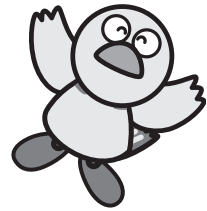
出荷額の推移



資料：「工業統計表(品目編)」経済産業省

単位：百万円

産業中分類・品目	出荷額 全国計	出荷額1～5位の都道府県				
		1位	2位	3位	4位	5位
プラスチック製品製造業(別掲を除く)						
再生プラスチック成形材料	64 495	愛知県 8 200	岐阜県 8 018	栃木県 7 512	埼玉県 6 646	大阪府 5 164
プラスチック成形材料	429 710	栃木県 75 909	埼玉県 70 009	大阪府 50 050	三重県 32 328	千葉県 30 053
日用雑貨・台所用品・食卓用品・ 浴室用品	365 685	大阪府 44 387	茨城県 32 029	奈良県 31 042	埼玉県 26 247	愛知県 18 550
ゴム製品製造業						
ゴム製パッキン類	302 552	熊本県 33 693	愛知県 29 862	岡山県 21 357	埼玉県 20 068	東京都 19 953
窯業・土石製品製造業						
生コンクリート	1 337 994	東京都 103 183	神奈川県 96 259	大阪府 68 317	埼玉県 66 641	北海道 65 924
鉄鋼業						
機械用鋳鉄鑄物	566 728	愛知県 163 491	埼玉県 41 349	大阪府 36 150	静岡県 29 464	広島県 26 849
非鉄金属製造業						
アルミニウム・同合金鑄物	173 318	埼玉県 24 473	愛知県 22 072	滋賀県 19 697	静岡県 16 813	栃木県 8 201
金属製品製造業						
金属製サッシ・ドア	201 388	埼玉県 21 883	兵庫県 16 683	大阪府 15 624	群馬県 14 777	愛知県 10 226
一般機械器具製造業						
製パン・製菓機械、同装置	53 230	埼玉県 11 516	栃木県 9 148	神奈川県 8 556		
ゴム工業用機械器具	81 360	兵庫県 20 751	埼玉県 16 850			
電気機械器具製造業						
開閉器	216 324	埼玉県 32 844	京都府 27 450	愛知県 27 181	三重県 18 644	岐阜県 15 545
情報通信機械器具製造業						
火災報知設備	31 913	埼玉県 13 625				
輸送用機械器具製造業						
軽快車、ミニサイクル、 マウンテンバイク	27 561	埼玉県 11 381	大阪府 10 248			
精密機械器具製造業						
理化学機械器具	94 295	京都府 30 554	埼玉県 14 669	東京都 9 242	大阪府 7 729	神奈川県 6 190
双眼鏡	4 221	埼玉県 2 421				
光学レンズ	199 729	東京都 54 621	埼玉県 53 052	長野県 29 175	神奈川県 18 106	栃木県 8 104
その他の製造業						
節句人形、ひな人形	14 728	埼玉県 6 361				
シャープペンシル	13 643	埼玉県 4 902				
工業用模型(木型を含む)	137 180	神奈川県 34 407	愛知県 22 113	東京都 12 917	埼玉県 9 912	大阪府 9 690



市 町 村 の 自慢データ 70

市町村	項 目	内 容
さいたま市	サッカーのまち さいたま	当市は、県内で唯一浦和レッドダイヤモンズ、大宮アルディージャとJリーグチームの本拠地があります。アジア王者に輝いたレッズ、NACK 5 スタジアム大宮が完成したアルディージャ、ともに今後一層の活躍が期待されます。
川越市	蔵造りの町並み	重厚な蔵造り商家が軒を連ねる町並みや平成8年に「残したい日本の音風景100選」に選定された「時の鐘」をはじめとする一番街周辺は、平成11年に「重要伝統的建造物群保存地区」に選定されました。
熊谷市	あつさ日本一！	平成19年8月16日に国内最高気温40.9℃を記録しました。しかし、気温だけではなく、市民の情熱、やる気などもあついです！あついまちならでの取り組みやそのあつさを是非体感してください。
川口市	グリーンセンター	東京ドーム約3倍の広さを誇る一大植物園。一年中、南国の花を楽しめる大温室や季節の花に囲まれた巨大噴水は見ごたえ十分。ミニ鉄道や流水プールは子どもに大人気です。ドラマの撮影に使われることもしばしば。
行田市	国宝も出土 埼玉古墳群 国指定史跡	埼玉古墳群は、5世紀後半から7世紀初めのころまでに造られた、日本最大の円墳「丸墓山古墳」や国宝「金錯銘鉄剣」が出土した「稻荷山古墳」など、9基の大型古墳からなる国指定史跡です。
秩父市	芝桜の丘	武甲山の麓にある羊山公園「芝桜の丘」は、全国でも最大級を誇る16,000㎡の植栽面積に、色とりどりの芝桜8種類をデザイン化し植栽しています。春になると35万株以上の芝桜が咲き乱れ、100万人以上の観光客が訪れます。
所沢市	航空発祥の地	明治44年日本初の飛行場が所沢に誕生し、徳川好敏大尉の操縦するアンリ・ファルマン機が、初飛行に成功しました。この飛行場は、現在では航空記念公園として市民の憩いの場となっています。

市町村	項 目	内 容
飯能市	森林文化都市のイメージキャラクター「夢馬(むーま)」	森林及び林業の大切さ、西川材の用途の多様性をPRし、商工業の振興を図ることを目的に飯能商工会議所が市民とともに制作した巨大木馬。平成17年に世界最大の揺れ動く木馬としてギネス記録に認定されました。
加須市	こいのぼりと手打ちうどんのまち	世界一大きいこいのぼり「ジャンボ3世」は、全長100m、重量350kg！毎年5月3日の「市民平和祭」には利根川の上空を遊泳します。また、手打ちうどんはコシと光沢があり、約40軒もの店が味を競い合っています。
本庄市	総検校塙保己一生誕の地	江戸時代の盲目の国学者塙保己一は、旧児玉町保木野に生まれ、全666冊にも及ぶ国書「群書類従」の編纂刊行者として有名です。盲目でありながら国学者としての実業は、わが国の国文学史上に大きく貢献しました。
東松山市	東松山のやきとり	当市は、人口1万人当たりのやきとり店舗数が全国第1位です。豚肉のカシラ肉を炭火で丹念に焼きあげ、辛いみそだれをつけて食べる独自のスタイルで、みそだれは、各店で秘伝の味があり、違った味を楽しめます。
春日部市	100畳敷の大凧	ほうしほばな 宝珠花の大凧は、縦15m、横11m、畳にすると100畳分で、重さは800kgもあります。毎年5月3日と5日に「大凧あげ祭り」が江戸川河川敷で行われ、大空を舞う大凧を見に、大勢の見物客が訪れます。
狭山市	狭山茶の産地	～味は狭山でトドメさす～狭山茶の産地としても有名な狭山市は、県内一の工業製品出荷額を誇る工業都市でもあります。毎年8月には、関東三大七夕まつりの一つ「入間川七夕まつり」を開催しています。
羽生市	国の天然記念物ムジナモ 国内唯一の自生地	モウセンゴケ科の食虫植物で、ムジナのしっぽに似ていることからムジナモと呼ばれています。環境悪化で自生地は世界でも数が所しかないということです。当市のイメージキャラクター「ムジナもん」は姿はタヌキに似た、とっても可愛いキャラクターです。
鴻巣市	日本一高いピラミッドひな壇！	約380年の歴史と伝統を誇る「鴻巣ひな」の里。鴻巣びっくりひな祭り実行委員会主催のイベント「びっくりひな祭り」で登場する高さ5.74m、幅5.18m、26段のピラミッドひな壇には、毎年約1,400体のひな人形が飾られます。
深谷市	古代の郡役所がふたつも！	地域の中心であった古代郡役所は、日本全国に約600か所ありました。埼玉県や東京都などを含む武蔵国は21郡ありますが、発見されているのは5か所に過ぎず、県内では、当市内にある幡羅遺跡と中宿遺跡だけです。

市町村	項 目	内 容
上尾市	首都近郊住宅の先駆け	昭和40年から45年の5年間の増加人口が5万6,016人(国勢調査)、増加率102.3%であり、人口10万人以上の市では全国一の増加率となり、当市は首都近郊都市住宅地域の先駆けです。
草加市	草加せんべい発祥の地!	草加せんべいは、原料と製造方法へのこだわりの証である地域食品ブランド「本場の本物」に認定され、地域団体商標にも登録されました。全国でこの両方に認定されているのは沖縄黒糖と足柄茶、そして草加せんべいだけ!
越谷市	水郷こしがや	平成8年に県内6番目の人口30万都市の仲間入りをした当市は、元荒川、古利根川、綾瀬川などの河川用水が流れ、古くから「水郷こしがや」と呼ばれてきました。平成20年春に、「親水文化創造都市」であるレイクタウンがまちびらきします。
蕨市	成人式発祥の地	終戦翌年の昭和21年、青年たちを励まそうと「成年式」を開催。23年に成人の日が制定され全国で成人式が行われるようになりましたが、当市では当時の思いを引き継ぎ、今でも「成年式」と呼んでいます。
戸田市	戸田ボートコース	国内唯一かつ日本一の規模を誇る、全長2,400m、幅70m、深さ2.5mの静水コースを持つ当市。また、一帯は樹木が茂る県立戸田公園で、水辺に映る緑と花がとても美しく、市民の憩いの場にもなっています。
入間市	武蔵野台地に広がる関東一の茶畑	「味の狭山茶」の本場として、県下第1位の生産量と関東一の400ヘクタールの茶畑が武蔵野台地に広がる当市。特に初夏は、茶畑、加治丘陵、狭山丘陵など豊かな緑を楽しめます。茶畑の一角には、日本一大きな道標もあります。
鳩ヶ谷市	西洋彫刻の開拓者大熊氏広生誕の地	1856年にこの地に生まれた大熊氏広は、日本を代表する彫刻家として活躍し、約100点にのぼる作品を制作しました。代表作品には、靖国神社内にある「大村益次郎像」、東京国立博物館表慶館前の「ライオン像」などがあります。
朝霞市	朝霞市民まつり「彩夏祭」	昭和59年から始まり、毎年8月上旬の3日間、約50万人の観客を迎え開催しています。祭りの華「関八州よさこいフェスタ」の鳴子踊りには76チーム(約6,200人)が参加します。また、打ち上げ花火は、1時間で7,500発が打ち上げられ、迫力満点です。
志木市	世界で一本! チョウショウインハタザクラ	ヤマザクラ(バラ科)の一種。この種のハタザクラとしては他に類がなく唯一の栽培品種です。一重咲きの花に雄しべの一部が花弁状に変わった旗弁を1~2枚生じます。目通り樹周り3.05m、高さ11.2m、推定樹齢400年以上。市指定文化財で市民の木にもなっています。

市町村	項 目	内 容
和光市	住みやすいまち、和光	東京外環自動車道、地下鉄有楽町線等、交通至便の住宅都市で、司法研修所等国の施設や理化学研究所など世界的な研究施設があります。全国でも平均年齢41.8歳と若い埼玉県にあるなかで、当市は38.1歳と活力あふれるまちです。
新座市	野火止用水	1655年、老中松平信綱の命により、生活用水を確保するため玉川上水から分水した全長24kmの用水路。生活様式の変化や干ばつのため、昭和39年に分水が中止されましたが、清流対策事業により清流が復活しています。
桶川市	べにばなの郷	江戸時代に山形に次ぐ全国二番目の生産量を誇りながらも途絶えた「紅花」。当市では、江戸時代に経済的繁栄をもたらした紅花が百年を超えた今、文化的な成熟をもたらす。復活にそんな願いを込め、紅花をシンボルとしたまちづくりを進めています。
久喜市	提燈祭り「天王様」	220余年の歴史と伝統を誇る祭りで、毎年7月12日と18日に行われます。昼間は歴史上の人物を飾りつけた人形山車、夜は人形を取り外し、約500個の提燈山車として曳き廻されます。
北本市	いしとかば 石戸蒲ザクラ 国指定天然記念物	日本五大桜に数えられた名木で樹齢は約800年といわれ、大正11年に国の天然記念物に指定されました。鎌倉時代、この地を訪れた源頼朝の異母弟「蒲冠者・源範頼」にちなみ、この名がついたと伝えられています。
八潮市	ハッピーこまちゃんもおすすめ! 八潮市産の小松菜	当市は、県内有数の小松菜の生産地です。小松菜はカルシウムや鉄分などの栄養分が高く、生活習慣病予防にも最適です。この小松菜を使った料理やパン、クッキーなども作られています。
富士見市	遥かなる縄文の風	縄文時代前期を代表する貝塚(昭和44年国指定)を持つ水子貝塚公園。ふれあい縄文広場には5棟の竪穴住居が復元され、展示館では貝塚の調査風景を再現し、出土品を展示して、学習や散策に訪れる市民に親しまれています。
三郷市	三郷ジャンクション	常磐自動車道、東京外環自動車道、首都高速道路6号三郷線を接続し、東京ドームの約5倍の面積(23万㎡)を誇る全国有数の大規模ジャンクションです。
蓮田市	黒浜貝塚 国指定史跡	埋蔵文化財の宝庫である当市の黒浜貝塚は、関東地方を中心とした縄文時代前期中葉「黒浜式土器」の標識遺跡です。近年の調査で、学術的価値が高く、保存状態も良い遺跡であることが確認され、平成18年に国指定史跡に指定されました。

市町村	項 目	内 容
坂戸市	坂戸よさこい	産業振興、地域コミュニティづくりを目的として、毎年8月下旬に開催する「坂戸よさこい」は、参加チームの多さと会場の長さが関東一といわれています。
幸手市	本因坊のふるさと	権現堂桜堤が全国的に有名な当市。江戸時代には8世・9世・10世と、三代続けて囲碁の名人「本因坊」を輩出しました。この文化遺産を生かし現在、市内の全小学校に囲碁クラブを立ち上げ、囲碁文化の醸成に取り組んでいます。
鶴ヶ島市	すねおりあまこ 脚折雨乞い 国選択無形民俗文化財	竹と麦わら製の長さ36m、重さ約3tの巨大な龍蛇を、白髪神社から雷電池まで運び、池の中で雨乞いをする行事です。県内に唯一残る雨乞いで、4年に1度オリンピックの開催年に行われます。
日高市	製茶機械発明先駆者 高林謙三生誕の地	1832年にこの地に生まれた高林謙三は、横浜港開港により輸入過剰となった日本の国力を懸念し、医師から身を転じて3種の製茶機を発明。これは、民間で最初の特許取得となりました。
吉川市	なまずの里 よしかわ	「吉川に来て、なまず、うなぎ食わずなかれ」と称されるほどの川魚料理は約400年の伝統を誇っています。中でも、なまずは家庭・郷土の味として親しまれており、JR武蔵野線吉川駅南口ロータリーには「黄金のなまずモニュメント」があります。
ふじみ野市	全国第一号 アウトレットモールを誘致	平成5年に土地区画整理の一環として、全国第一号のアウトレットモールの「リズム」を誘致し、注目を集めました。その後も土地区画整理事業を中心とした景観を重視した、他に誇れるまちづくりを進めています。
伊奈町	県内最大級の公園に バラの香り	県内最大級の約10,000㎡という広大な敷地を持つ、記念公園内のバラ園は、約190種、4,000株の華麗なバラが咲き誇り、園内を甘い香りで包みます。
三芳町	川越いも(さつま芋)は 味よし	約3万年前の旧石器時代を曙とする当町の江戸時代の開拓地「三富新田」は、首都圏に最も近い緑のオアシスです。近年、伝統的な特産品であるさつま芋から焼酎「富の紅赤」が誕生しました。どちらも味よし、三芳は味よし。
毛呂山町	いづもいわいじんじゃ やぶさめ 出雲伊波比神社の流鏝馬 県無形民俗文化財	出雲伊波比神社の流鏝馬は、900年以上の歴史を誇り、子供が乗り子を務める全国的にも珍しい流鏝馬です。県の無形民俗文化財であり、県内で唯一、毎年奉納されています。

市町村	項 目	内 容
越生町	関東三大梅林	関東三大梅林の一つに数えられている「越生梅林」は2ヘクタールの園内に千本以上の梅の木があり、毎年2月中旬から3月下旬まで行われている「梅まつり」では、清楚な姿の梅が咲き、大勢の観梅客でにぎわいます。
滑川町	出生率県内一	国営武蔵丘陵森林公園のある当町は、出生率3年連続県内第1位。豊かさを示す指標1人当たりの都市公園面積でも全国平均の約26倍と国内屈指。交通至便、豊かな環境にも恵まれ、バランスのある発展を遂げています。
嵐山町	国蝶「オオムラサキ」と 杉山城跡 国指定史跡	県のほぼ中央に位置する当町は、国蝶オオムラサキの生息地です。また、木曾義仲や畠山重忠など坂東武者ゆかりの地でもある当町の杉山地区にある杉山城跡は、「山城の教科書」と呼ばれるほど、複雑で技巧的な形態で、戦国期城郭の最高傑作と注目を浴びています。
小川町	和紙のふるさと おがわまち	武蔵の小京都と呼ばれる当町は、1300年の歴史を誇る小川和紙が有名です。毎年夏に行われる「七夕まつり」は、1949年からの伝統があり、地元の和紙をふんだんに使った竹飾りは、北関東一といわれています。
川島町	日本一長いバラのトンネル	平成の森公園内の「バラの小径」は、全長300.5mのバラのトンネルです。合併50周年を記念して平成18年1月に完成しました。また、日本一ネットで「日本一長いバラのトンネル」として認定されています。
吉見町	ひやくあな 百穴 国指定史跡	吉見百穴は、今から約1300年前の古墳時代後期の横穴式墓群で、明治20年に坪井正二郎博士により発掘されました。当時は先住民族の住居跡とされましたが、大正末期になり墓穴であることが確定しました。現在219基が確認されています。
鳩山町	宇宙に目を開く町	当町には気象衛星「ひまわり」から情報を受信する気象庁気象衛星通信所や地球観測衛星「だいち」から情報を受信・処理を行う宇宙航空研究開発機構の地球観測センターがあり、全部で5つのバラボラアンテナが宇宙へ目を開いています。
ときがわ町	県内最大の大型反射望遠鏡	昭和37年に東京天文台堂平観測所として開所し、平成12年に町に譲渡された「星と緑の創造センター」には、新星の発見などの観測を中心に活躍してきた、当時国産最大であった口径91cm反射望遠鏡があります。
横瀬町	寺坂棚田学校	寺坂地区に残る「寺坂棚田」は4.2ヘクタールの面積を有する県内一の棚田です。この棚田を利用した寺坂棚田学校は、地元農家と一緒に農作業を体験する都市交流の場として、古代米などを作っています。

市町村	項 目	内 容
皆野町	秩父音頭の発祥の地	昭和4年、金子伊昔 <small>いせきこ</small> が歌詞を一般から募集し、自らも作詞を行い、昭和5年11月明治神宮遷座10周年祭に「秩父豊年踊り」として奉納。その後「秩父音頭」と名前を変え、毎年8月14日に「秩父音頭まつり」が行われています。
長瀨町	おうけつ 甌穴！（ポット・ホール）	甌穴とは、岩がまだ氷床だったころ、水の渦巻運動によって長い年月をかけて磨耗され丸い穴になったもの。その中でも日本一大きいといわれるのが、当町の甌穴で、直径1.8m、深さ4.7mあります。
小鹿野町	歌舞伎役者の町 県無形民俗文化財	とざいと一ざい、ここに農民歌舞伎二百数十年の伝統を誇る小鹿野歌舞伎を紹介いたします。この歌舞伎の特色は屋台歌舞伎で、役者から裏方、大道具、衣装、鬘にいたるまですべてが自前で「町中が歌舞伎役者」で全国に売り出し中です。
東秩父村	東秩父村和紙の里	正倉院に残る文献に、1300年程前に武蔵の国から紙が税として納められていたという記録があります。この歴史を継承する当村では、「東秩父村和紙の里」を整備し、技術の保存に努めています。
美里町	ブルーベリー 植栽面積日本一！	当町では、平成11年度から15年度まで果樹栽培の普及に取り組んだ結果、ブルーベリーの植栽が40ヘクタールとなり、平成16年度の全国市町村別植栽面積が日本一になりました。
神川町	県内唯一のターゲットバード ゴルフ認定コース	神流川河川敷に広がる野外スポーツレクリエーション施設「ゆ〜ゆ〜ランド」内には、アカシヤ林に囲まれた県内唯一の日本ターゲット・バードゴルフ協会公認コースのターゲットバードゴルフ場があります。
上里町	種子小麦（農林61号） 生産量日本一	日本で2番目に作付面積の高い小麦である農林61号は、うどんなどによく使われています。当町では、農林61号の種子を約150ヘクタール栽培しており、全国の生産量の約2割を占めています。
寄居町	水の三冠王の町！	町の観光資源を代表する清らかな水は、風布川 <small>ふうぷがわ</small> ・日本水が「名水百選」に認定されるほか、町全域が「水の郷百選」に、日本水の森が「水源の森百選」に認定されており、まさに水の三冠王の町です。
騎西町	延喜式神名帳に その名を載せる玉敷神社	別名「久伊豆大神」とも称し、騎西領の総鎮守として崇敬を受けてきました。神事として年4回、県の無形民俗文化財である「神楽」を奉納します。また、隣接する公園には樹齢400年を超える大藤があり、ゴールデンウィークには「藤まつり」でにぎわいます。

市町村	項 目	内 容
北川辺町	オニバス 県内唯一の自生地	県のレッドデータブックで絶滅危惧種に指定されているオニバスの県内唯一の自生地です。7月下旬から9月上旬まで赤紫色の可憐な花を咲かせます。また、とげのある丸い浮葉は直径2m近くにもなります。
大利根町	名童謡作曲家 下総皖一誕生の地	1898年にこの地に誕生した下総皖一 <small>しもづかかんいち</small> は、数々の有名な童謡を残した作曲家。「たなばたさま」「花火」「野菊」などの有名な童謡のほか、校歌や舞曲なども手掛け、生涯に1,000曲以上も作曲しました。
宮代町	ユニークな建物	関東平野のほぼ中央にある当町には、児童が裸足で学ぶ竜宮城のような笠原小学校、コスプレ愛好家も集うコロシウム風のコミュニティセンター進修館、東武動物公園の木製コースターとユニークな建築物が並びます。
白岡町	梨の町	当町は、埼玉梨の主産地で、県内一の面積と生産額を誇っています。品種は幸水、豊水が主流です。特産品開発を行い、平成11年10月から「梨リキュール・幸水の舞」を販売しています。
菖蒲町	日本の公園の父 本多静六誕生の地	1866年にこの地で生まれた本多静六は、日本初の林学博士となり造林学・造園学の基礎を築きました。東京の日比谷公園や本県の大宮公園など全国各地の公園設計に携わり、日本の公園の父と呼ばれています。
栗橋町	ハクレンのジャンプ	毎年6月～7月にかけて全国で唯一、利根川の本町付近でのみ見ることが出来るハクレンのジャンプ。集団で繰り返す大ジャンプは基本的に1日だけ。数十匹が連続ジャンプする光景はダイナミックそのものです。
鷲宮町	関東神楽の源流の地	関東最古の大社といわれる鷲宮神社に伝わる鷲宮催馬楽神楽は、全国4,000を超える神楽の中で、第1回目の国の重要無形民俗文化財に指定されており、正式には土師一流催馬楽神楽といえます。「吾妻鏡」にも記録され、古式ゆかしい様式をとどめています。
杉戸町	古利根川流灯まつり	毎年、8月第1週の土・日に開催される「古利根川流灯まつり」。川面に大型灯籠250基あまりが1kmにわたり浮かべられて、「地上に降りた天の川」と例えられるほどきれいです。当町の夏の風物詩として定着しています。
松伏町	栄光院貝塚 県指定史跡	大正12年に県指定史跡となり、昭和25年の文化財保護法施行後、県内で初めて発掘調査された縄文時代後期の馬蹄形貝塚です。昭和29年の調査では3基の住居跡や多数の土器、獣骨などの遺物が出土した考古学史上でも著名な貝塚です。

資料：各市町村広報担当課提供

埼玉県の1日 (平成18年)

出生数



168人

資料:厚生労働省
「人口動態統計(確定数)の概況」

死亡数



133人

資料:厚生労働省
「人口動態統計(確定数)の概況」

婚姻数



112件

資料:厚生労働省
「人口動態統計(確定数)の概況」

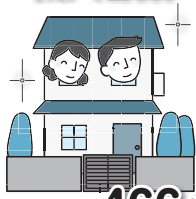
離婚数



39件

資料:厚生労働省
「人口動態統計(確定数)の概況」

転入者数



466人

資料:総務省統計局
「住民基本台帳人口移動報告年報」

転出者数



444人

資料:総務省統計局
「住民基本台帳人口移動報告年報」

パスポート発給件数



725件

資料:県パスポートセンター
「事務概要」

出国日本人数



2,943人

資料:法務省
「出入国管理統計年報」

公害苦情受理件数



23件

資料:総務省公害等調整委員会
「公害苦情調査」

犯罪認知件数



374件

資料:県警察本部
「犯罪統計」

人身事故発生件数



132件

資料:県警察本部
「交通年鑑」

救急車の出場件数



737件

資料:総務省消防庁
「消防白書」

注) 原則として、1日当たりの数値=18年中の数値÷365日。