

土地番号1



【概要】
所 在：さいたま市見沼区片柳2丁目319、320
現 況：畑
面 積：812.25㎡
接 道：北側幅員4m程度（舗装）
西側幅員3m程度（舗装）
その他：見沼代用水土地改良区賦課金を負担していただきます。
（令和5年度：3.98円/㎡）

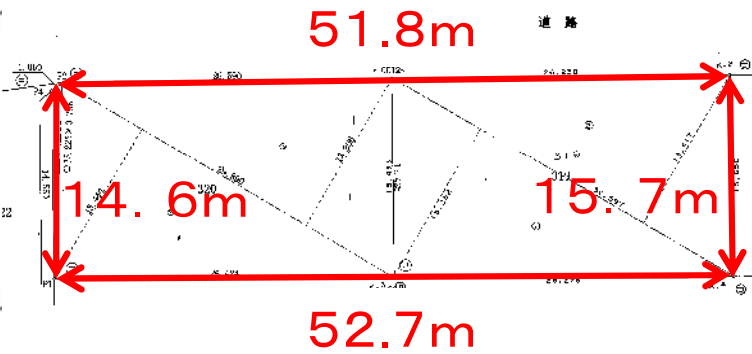
写真（西側から撮影）



公図



平面図



* 本案内と現況が異なる場合は、現況を優先とします。

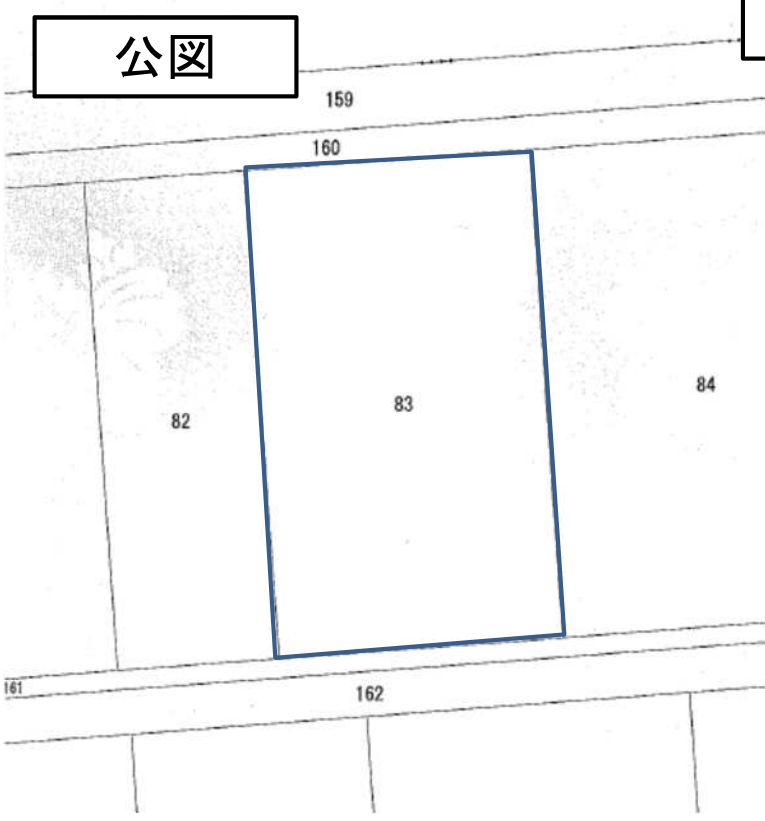
土地番号2



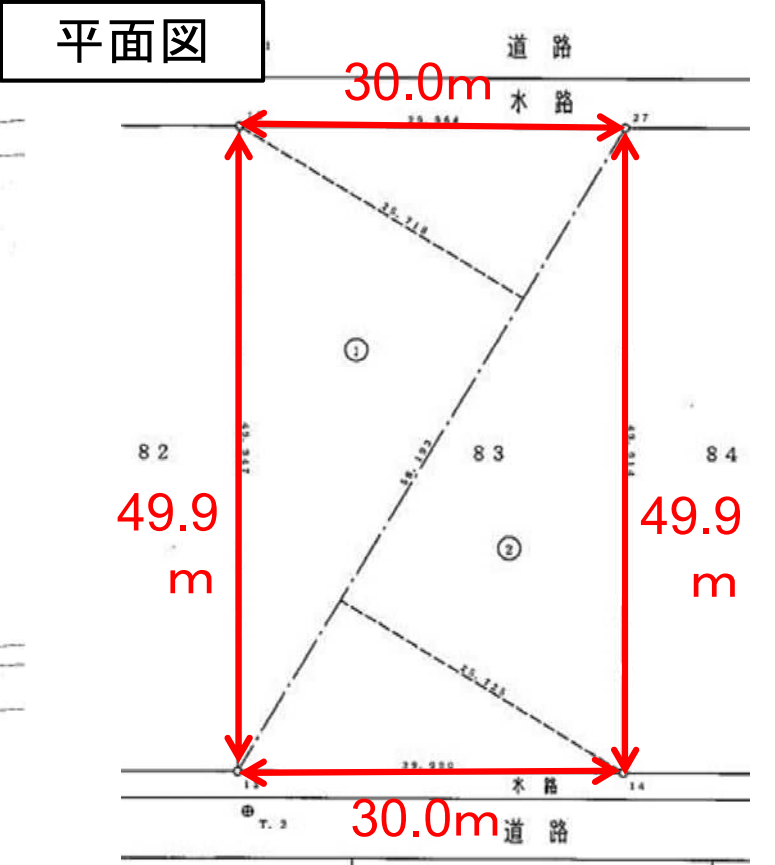
位置図

【概要】
 所 在：さいたま市緑区宮後83
 現 況：畑
 面 積：1,496.81㎡
 接 道：北側幅員4m程度（舗装）
 南側幅員3m程度（未舗装）
 その他：見沼代用水土地改良区賦課金を負担していただきます。
 （令和5年度：3.98円/㎡）

写真（北側から撮影）



公図



平面図

* 本案内と現況が異なる場合は、現況を優先とします。

土地番号3



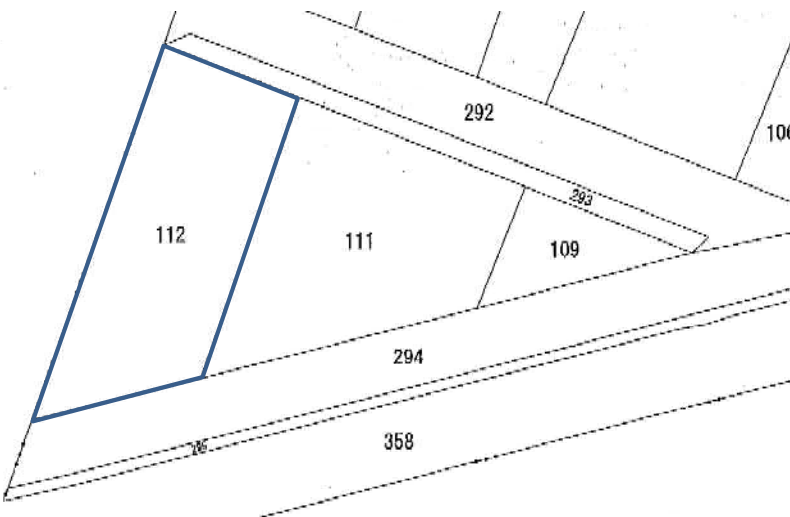
位置図

【概要】
 所在：さいたま市緑区新宿112
 現況：畑
 面積：475.84㎡
 接道：西側幅員4m程度（舗装）
 南側幅員3m程度（未舗装）
 その他：見沼代用水土地改良区賦課金を負担していただきます。
 （令和5年度：3.98円/㎡）

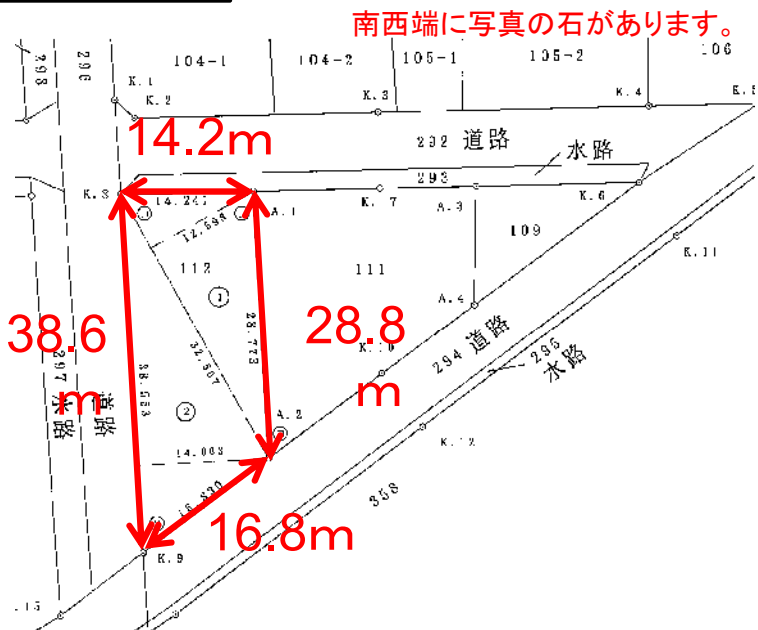


写真（南側から撮影）

公図



平面図



* 本案内と現況が異なる場合は、現況を優先とします。

土地番号5

位置図



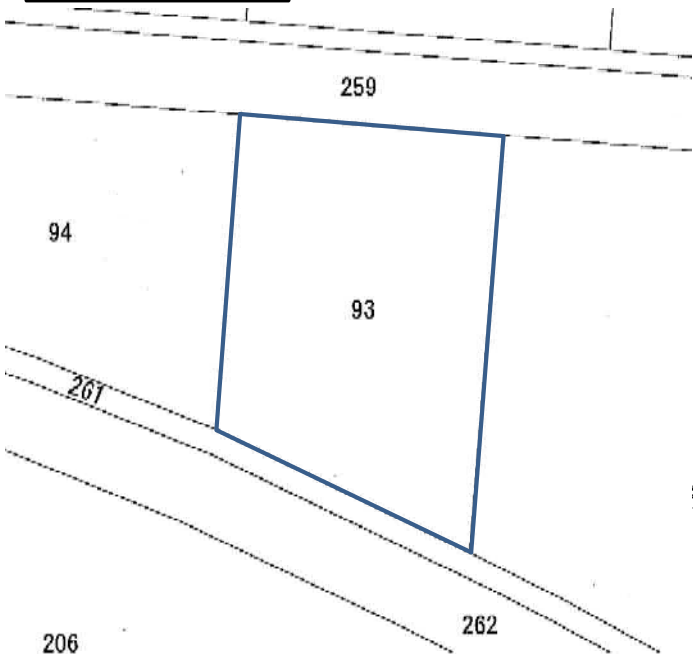
【概要】
 所 在：さいたま市緑区三浦93
 現 況：畑
 面 積：657.55㎡
 接 道：北側幅員4m程度（舗装）
 南側幅員3m程度（未舗装）
 その他：見沼代用水土地改良区賦課金を負担していただきます。
 （令和5年度：3.98円/㎡）

写真（南側から撮影）

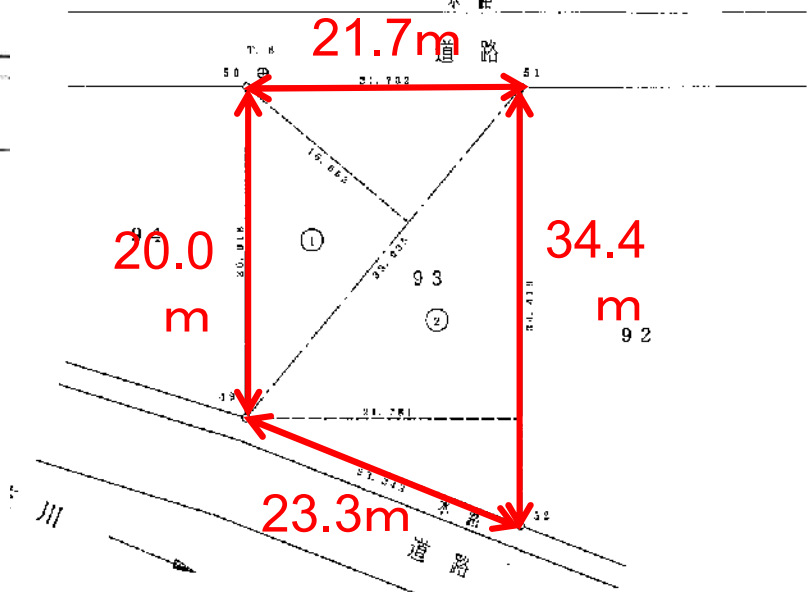


北西端に写真の構造物があります。

公図



平面図



* 本案内と現況が異なる場合は、現況を優先とします。

土地番号6

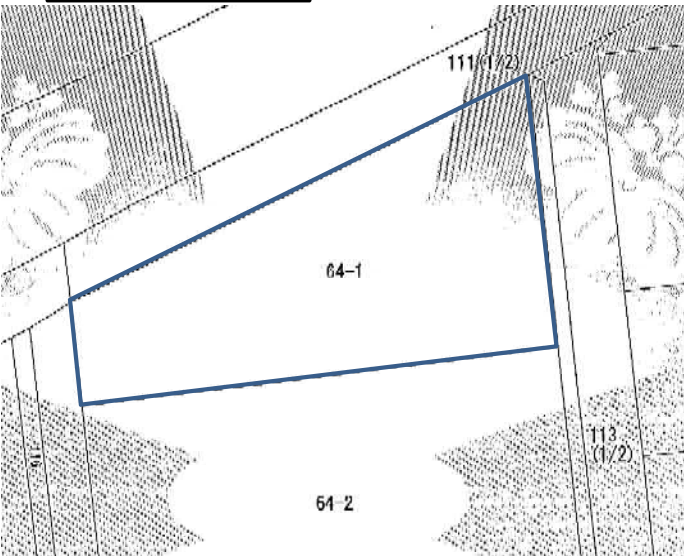
位置図



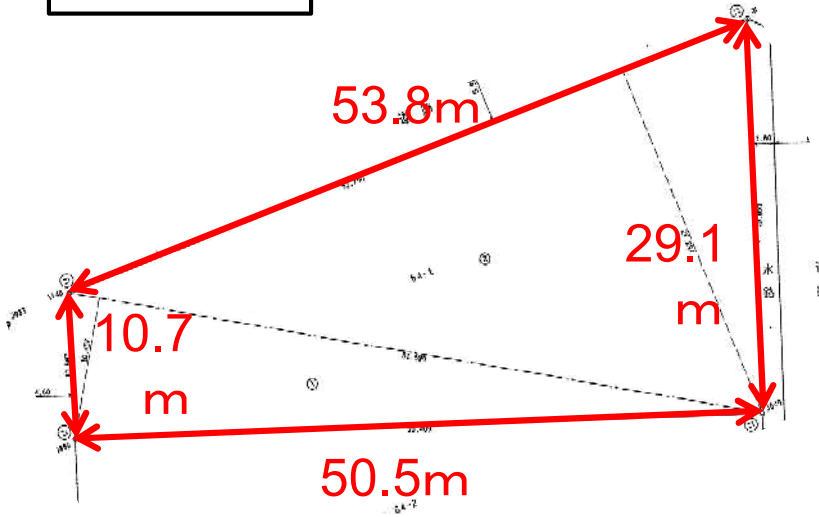
【概要】
所 在：さいたま市北区見沼1丁目64-1
現 況：畑
面 積：1,003.31㎡
接 道：東側幅員4m程度（舗装）
西側幅員4m程度（舗装）
北側幅員4m程度（舗装）
その他：見沼代用水土地改良区賦課金を負担していただきます。
（令和5年度：3.98円/㎡）



公図



平面図



* 本案内と現況が異なる場合は、現況を優先とします。

土地番号7

位置図



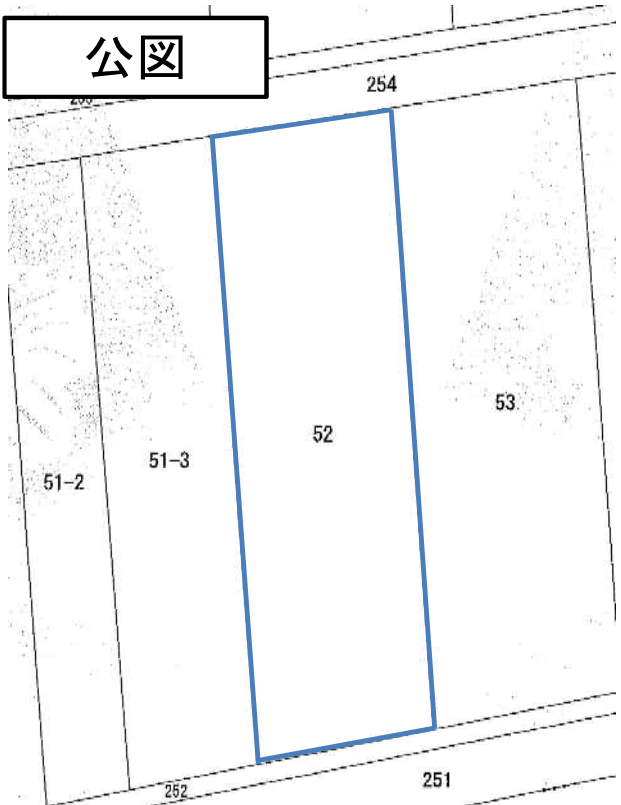
【概要】
 所 在：さいたま市緑区新宿52
 現 況：畑
 面 積：1,061.86㎡
 接 道：北側幅員3m程度（未舗装）
 南側幅員4m程度（舗装）
 その他：見沼代用水土地改良区賦課金を負担していただきます。
 （例：令和5年度：3.98円/㎡）

写真（北側から撮影）

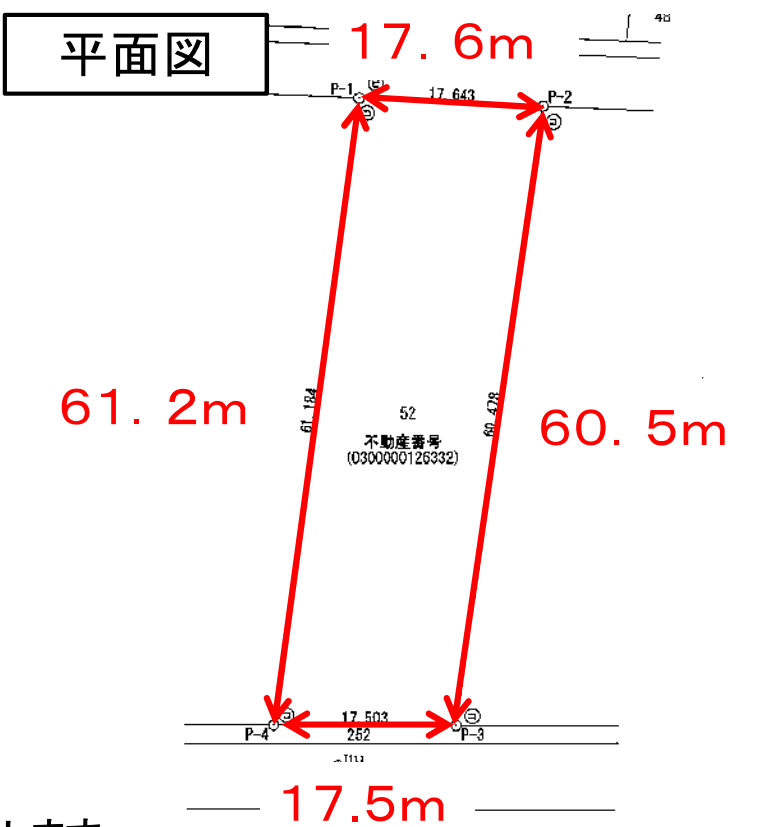


隣接地と高低差があります。

公図



平面図



* 本案内と現況が異なる場合は、現況を優先とします。

土地番号8

位置図



【概要】
所 在：さいたま市見沼区片柳1丁目434、435
現 況：田
面 積：1,897.71㎡
接 道：北西側幅員4m程度（舗装）
南東側幅員3m程度（未舗装）
その他：見沼代用水土地改良区賦課金を負担していただきます。
（令和5年度：3.98円/㎡）

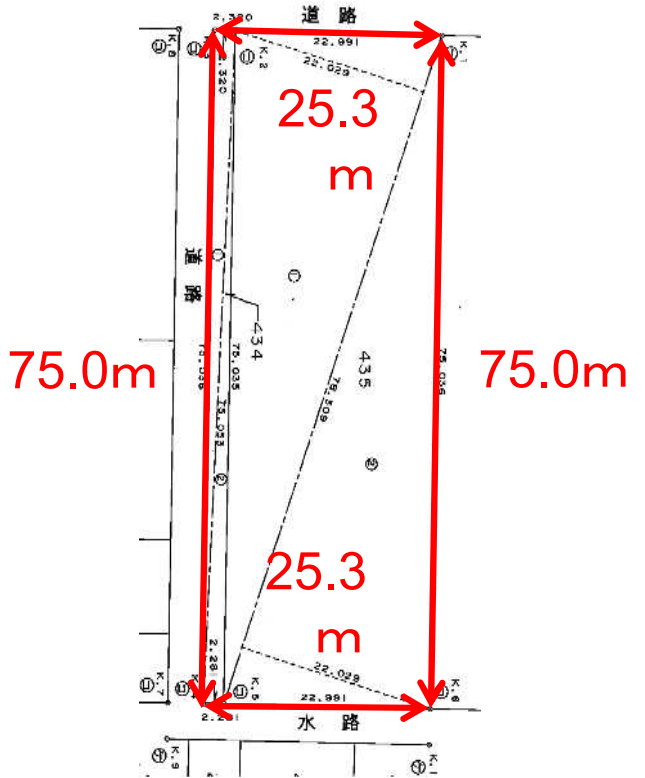
写真（西側から撮影）



公図



平面図



* 本案内と現況が異なる場合は、現況を優先とします。