

鋳鉄製集水柵蓋及び側溝蓋 GRシリーズ

☆鋳鉄の強靱さと形状自由度の高い強みを生かした蓋枠一体の構造で従来の問題点を解決した新しい鋳鉄製グレーチング

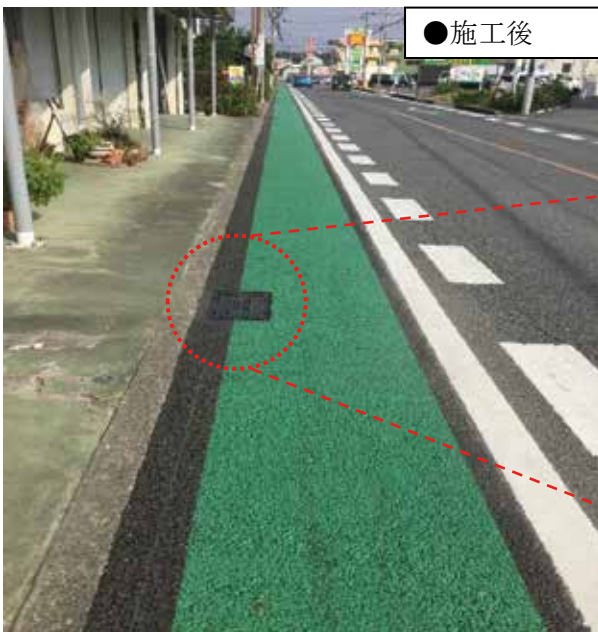
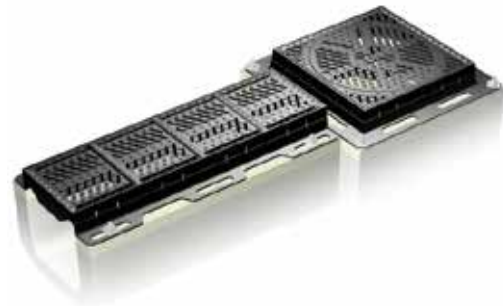
<特徴>

- ・ 破損や変形を起こしにくい鋳鉄の耐久性
- ・ 蓋だけを傾けられるため、傾斜地でも柵・側溝ごとの傾け不要
- ・ ガタツキを起こりにくい蓋枠一体構造
- ・ 濡れたアスファルトと同等の動摩擦係数を実現する耐スリップ性能

共通資材



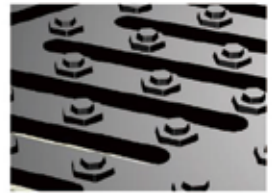
●施工前



●施工後

スリップ防止

耐スリップ構造は、グラウンドマンホールの耐スリップ構造として開発された ASD[®](Anti-Slipping Design)の理論に基づいて設計したもので、濡れたアスファルト路面と同等の耐スリップ性能を実現しています。



■施工状況

<施工年度> 平成 31 年度
<施工場所> 東松山市
<発注機関> 埼玉県東松山県土整備事務所

日之出水道機器株式会社

さいたま市大宮区吉敷町 1-62

TEL 048-650-6188

URL <https://hinosesuido.co.jp/index.html>