

# 28 荒川大麻生公園 (あらかわおおあそうこうえん)

- 都市計画決定面積 175.1ha ●開設面積 166.7ha
- 所在地 熊谷市大麻生、広瀬、川原明戸、押切、樋春地内
- 問合せ (公財) 埼玉県生態系保護協会 TEL 048-645-0570

都市緑地

熊谷市西部に位置する荒川左岸河川敷の、みどり豊かなスポーツ・レクリエーション公園です。

昭和61年11月に吉見総合運動公園に次ぐ2番目のゴルフ場を有する公園として開設しました。自然がいっぱいの自由広場が整備され、園内には地域の特性を尊重して樹林を生かした「野鳥の森」や河原植物が自生する「野草の広場」が整備されており、その周辺では、年間を通じ100種以上の野鳥を観察することができます。

【自由広場】



【自然観察に適した荒川】

自由広場に接した荒川では、年により数十羽のコハクチョウが越冬します。河原には、カワセミ・イカルチドリなど水辺の鳥が多く繁殖しています。植物では、カワラナデシコ・カワラヨモギ・カワラハハコ・カワラサイコなど、減少が著しい河川特有の希少植物を見ることが出来ます。特にカワラナデシコについては、県内の平野部では最大の自生地となっています。





# ARAKAWA-OASOU PARK



## 【大麻生ゴルフ場】

コースは18ホール、フラットなつくりでフェアウェイは広く、各ホールの周りに樹木が茂り、林間コースの雰囲気を楽しめます。

クラブハウス、駐車場あり。

## 【問い合わせ】

(株) さいたまリバーフロンティア

TEL 048-533-7773

## 【野鳥の森】

野鳥の森は、スギ・アカマツ・クヌギ・ケヤキなどの高木に混じり、アラカシ・シラカシ・ヤブツバキなどの照葉樹が生育し、草木類はベニシダ・イワガネソウ・ジャノヒゲなど暖地生の植物が多く生育しています。野鳥は、冬にアカゲラ・アカハラ・ルリビタキ、春と秋の渡りの時期にはキビタキ・オオルリ・クロツグミなど森林性の野鳥を見ることができます。



## ● Information

### アクセス

#### 【自由広場】

【電車】 「ひろせ野鳥の森駅」から徒歩5分

【車】 国道140号ひろせ野鳥の森入口交差点から約2km

### データ

【入園料金】 無料（園内有料施設あり）  
（ゴルフフィーは問い合わせ）

【防災施設】 なし

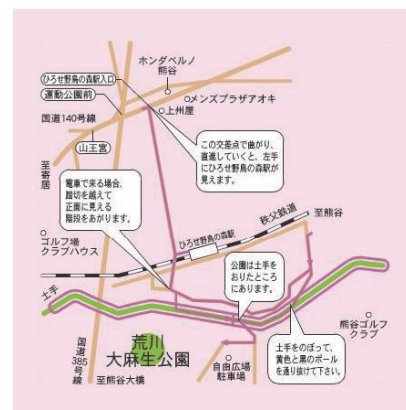
【駐車場】 1か所、普通車42台（うち障害者用3台）

【駐車料金】 無料 24時間開放

### 主な施設

自由広場、野鳥の森

ゴルフ場 18ホール、クラブハウス





# 29 熊谷スポーツ文化公園 (くまがやすぽ-つぶんかこうえん)

- 都市計画決定面積 99.7ha ●開設面積 88.3ha
- 所在地 熊谷市上川上、上之、上中条、今井、大塚地内
- 問合せ 熊谷スポーツ文化公園管理事務所 TEL 048-526-2004

広域公園

熊谷駅から北東へ3kmに位置し、魅力ある地域づくりを推進するため、文化、スポーツ、レクリエーション活動の拠点となり、埼玉県を代表するスポーツ施設がある公園として計画されました。

平成3年に、ラグビー場を中心に、ソフトボール場、散策路、さらに平成15年7月には、平成16年開催の第59回国民体育大会のメイン会場となる陸上競技場や彩の国熊谷ドームを開設しました。

### 【ラグビー場 (平成30年10月オープン)】

平成31年に開催されるラグビーワールドカップ2019の会場に選ばれています。当ラグビー場では、9月24日(ロシア対サモア戦)、9月29日(ジョージア対ウルグアイ戦)、10月9日(アルゼンチン対アメリカ戦)の3試合が予定されています。\*平成30年12月現在



改修前

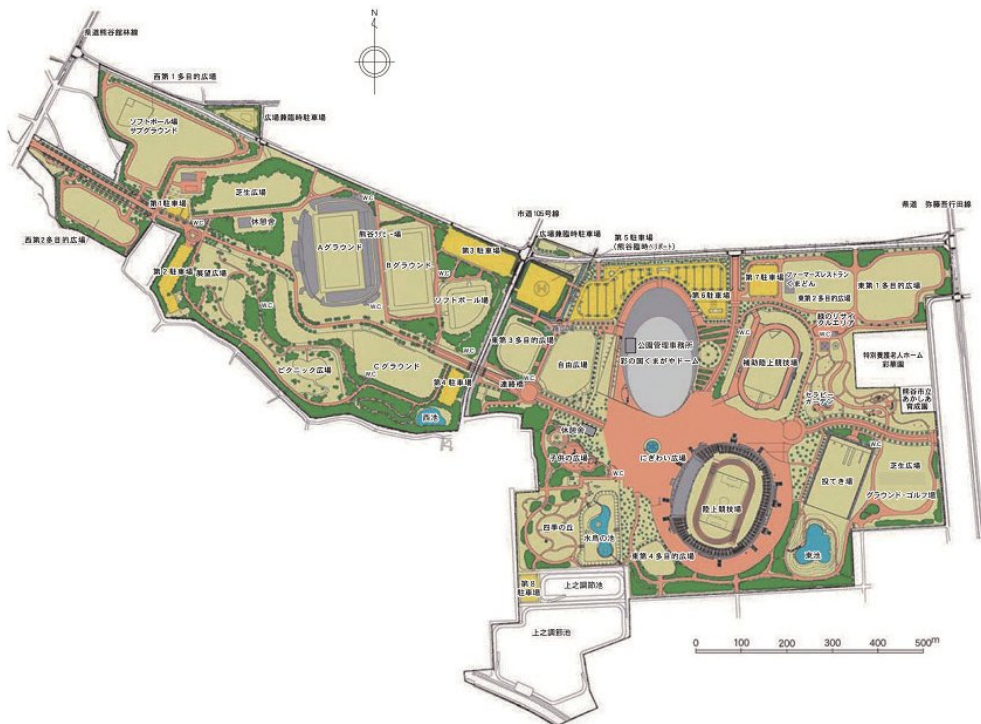
改修後



【ソフトボール場】



【子供の広場】





# KUMAGAYA SPORTS AND CULTURE PARK



## 【ジョギングコース】

約5kmのジョギングコースは、ソフトな路面になっていて人気があります。



【彩の国くまがやドーム】

【彩の国くまがやドーム (多目的運動場)】

【陸上競技場】

## ● Information

### アクセス

【電車】 JR 高崎線ほか「熊谷駅」北口から3.5km (徒歩約50分)

【バス】 JR 高崎線ほか「熊谷駅」北口から

①国際十王バス 2番乗り場「犬塚行き」《陸上競技場入口》下車くまがやドームまで徒歩7分、陸上競技場まで徒歩3分

②国際十王バス 3番乗り場「葛和田行き」《赤城神社前》下車くまがやドームまで徒歩15分、ラグビー場まで徒歩5分

③国際十王バス 3番乗り場「熊谷スポーツ文化公園行き」《熊谷スポーツ文化公園》下車くまがやドームまで徒歩12分、ラグビー場まで徒歩2分

④国際十王バス 3番乗り場「くまがやドーム行き」《くまがやドーム》下車くまがやドームまで徒歩0分、陸上競技場まで徒歩4分、ラグビー場まで徒歩10分

※大規模試合時には臨時バスも運行

【車】 国道17号熊谷バイパス肥塚交差点又は上之北交差から約700m ※交差点に案内標識あり

関越自動車道東松山ICから県道深谷東松山線を熊谷方面へ約18km

関越自動車道花園ICから国道140号を熊谷方面へ約16km

東北自動車道羽生ICから国道125号行田バイパスを熊谷方面へ約20km

### データ

【入園料金】 無料 (園内有料施設あり)

【防災施設】 水・弁・冷・電・照・進・入・放

【駐車場】 常設 (7カ所)  
普通車約1,400台  
(うち障害者用32台)、大型車10台  
臨時約1,400台

4～10月

公園西側 5:00～20:30

公園東側 6:00～22:00

11月～3月

公園西側 6:00～20:30

公園東側 6:30～22:00

【管理事務所休業日】 毎週第二火曜日  
※ただし、月によって異なります。

### 主な施設

陸上競技場	第一種公認陸上競技場 IAAFクラス2 認定陸上競技場 延床面積 約22,500㎡ 階数 4階 席数 約15,000席 トラック 400m 9レーン 跳躍走路 4本、棒高跳走路 2本
補助陸上競技場	第三種公認陸上競技場 トラック 400m 8レーン 跳躍走路 1本 棒高跳走路 1本
投てき場	やり投げ、ハンマー投げ、円盤投げ、砲丸投げ等
彩の国くまがやドーム	体育館 3,327.75㎡ バスケットボール 3面 バレーボール 4面 多目的運動場 12,923㎡ テニス 16面 (内8面は、フットサルコートと兼用) ゲートボール 20面 トレーニングルーム 418.52㎡

グラウンド・ゴルフ場	面積 7,000㎡
ラグビー場 Aグラウンド	〔計画内容〕 グラウンド 12,000㎡ 天然芝ティフグラウンド (一部人工芝) スタンド メインスタンド 鉄筋コンクリート造 一部鉄骨造 4階建て ほか 延床面積 約28,000㎡ 建築面積 約16,000㎡ 収容人数 約24,000人
Bグラウンド	(面積 14,400㎡) 収容人数 6,700人 天然芝
Cグラウンド	(面積 16,000㎡) 天然芝
ソフトボール場	グラウンド 5,200㎡ スタンド 2,500㎡ 両翼 70m スタンド (芝生一部ベンチ席) 約5,000人
ジョギングコース	約5km





# 30 秩父ミュージズパーク (ちちぶみゅーずぱーく)

- 都市計画決定面積 375.0ha (うち県 125.0ha)
- 開設面積 271.3ha (うち県 117.9ha)
- 所在地 秩父市別所、久那、寺尾、小鹿野町長留地内
- 問合せ 秩父ミュージズパーク管理事務所 TEL 0494-25-1315

広域公園

秩父と小鹿野町にまたがる緑豊かな長尾根丘陵に位置しています。

約375haの広大な敷地を、スポーツの森ゾーン、音楽の森ゾーン、文化の森ゾーンに分け、それぞれのゾーンは、延長約3kmの「スカイロード」でつながっています。



**【フォレストアドベンチャー】** 専用の安全ハーネスを装着して、森の樹から樹へケーブルやはしごを使い空中移動していくフランス発祥の新感覚アスレチック。現在世界中で流行しており、日本でも14か所目となる秩父は国内最大級。鳥や猿と同じ目線になって森の中を大冒険！大声が出ちゃう楽しさです。



**【スカイロード】** 延長約3,000m、幅員18mのジョギング、遊歩道とサイクリングコース(うち幅員3m)です。スカイトレインが走っています。

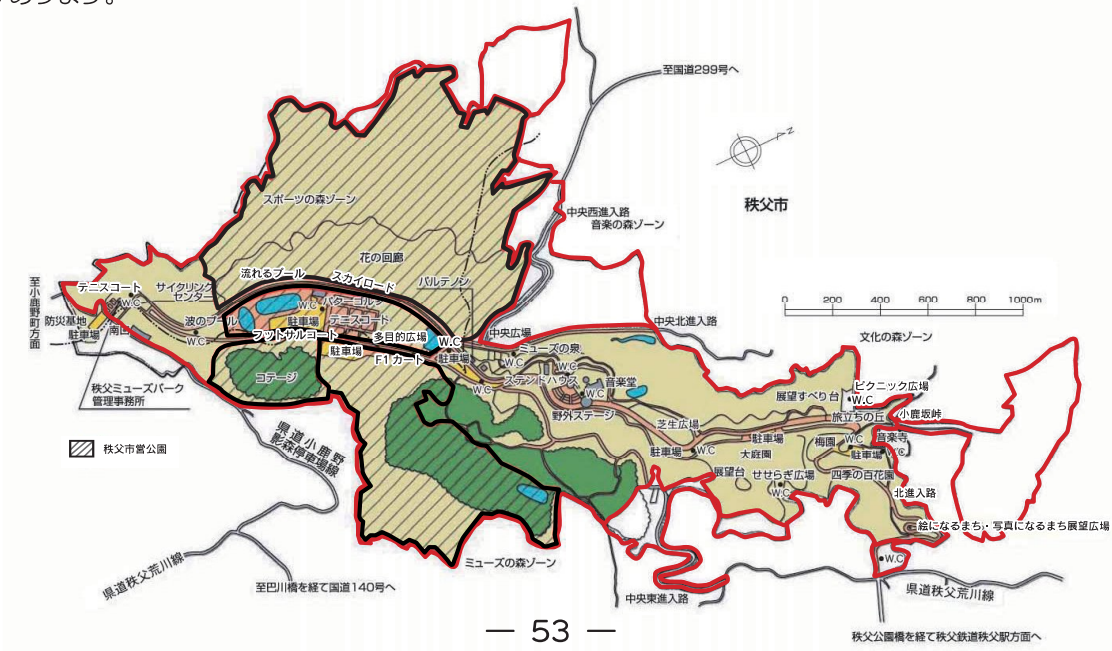


**【パルテノン】**

**【ミュージズの泉】**

**【キッズ遊具】**

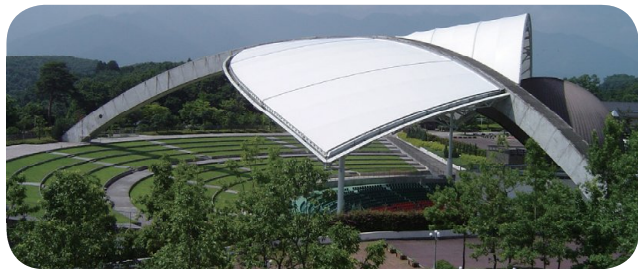
ミュージズの泉や休憩兼防災施設パルテノンなどが整備され、小鹿野町営のサイクリングセンターがあります。





# CHICHIBU MUSE PARK

## 音楽の森ゾーン



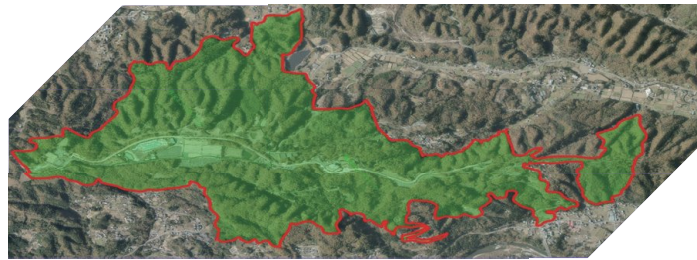
【野外ステージ】 収容人員 5,000 人、鉄筋コンクリート 2 階建て、演劇、各種コンサート等多目的に利用されイベントがない際には憩いの場として利用できます。



【音楽堂】 収容人員 600 人、鉄筋コンクリート 2 階建て、ギリシャ風神殿をイメージした音楽ホールで、クラシック演奏を主体とする音楽ホールです。

## 音楽の森ゾーン

展望すべり台、旅立ちの丘、大庭園などがあります。



## スポーツの森ゾーン



主に市営の開設地域で、施設としてはテニスコート、夏季のプール、F1 カート、フォレストアドベンチャーなどがあります。

## 【モニュメント「旅立ちの丘」】

このモニュメントは展望台も兼ねており、メロディが流れる通路を進んで先端のステージへ到達すると、卒業ソング「旅立ちの日に」が流れます。

## Information

### アクセス

- 【電車】 秩父鉄道「秩父駅」からタクシーで 15 分
- 【バス】 西武秩父線西武秩父駅（秩父鉄道御花畑駅から西武秩父駅へ徒歩 3 分）から循環バスで 20 分
- 【車】 ①の内容に変更

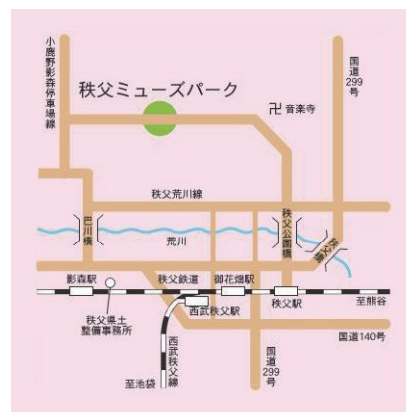
### データ

- 【入園料金】 無料（園内有料施設あり）
- 【防災施設】 水車遊園地
- 【管理事務所休業日】 年末年始
- 【駐車場】 県：普通車 826 台（うち障害者用 26 台）、大型車 14 台  
市普通車 794 台（うち障害者用 3 台）
- 【駐車料金】 無料（一部夏季プール期間中のみ有料）  
8：30～17：30（一部 2 4 時間利用可能）

### 主な施設

施設種別	施設名	概要
県営施設	音楽堂	(建築面積 1,642㎡、延床面積 1,841㎡) 鉄筋コンクリート造 2 階建、客席数 600 席
	野外ステージ	(芝生席 4,381㎡、建築面積 2,297㎡、延床面積 2,459㎡) 鉄筋コンクリート造 2 階建、固定席 1,210 席、芝生席 3,790 席
	スカイロード	幅 18 m（うちサイクリングコース 3 m） 延長約 3,000 m
	スタンドハウス	(延床面積 540㎡) 鉄筋コンクリート造平屋建、軽飲食売店
町営施設	休憩兼防災施設（パルテノン）	(延床面積 282㎡) 鉄筋コンクリート造平屋建
	サイクリングセンター	レンタサイクル 220 台
	スカイトレイン	スカイロードを往復する 汽車型の移動遊戯施設
市営施設	テニスコート	52 面（クレーコート 46 面、ハードコート 6 面）

フットサルコート	1 面
プール	波のプール（水面積 4,000㎡、渚長 150 m） 流れるプール（水面積 4,700㎡、幅 12～18 m、水深 1.1 m）
コテージ	1 棟定員 4 人 × 100 棟 センターコテージ（レストラン）、樹音の湯、コテージホール
F1 カート	1 周 500 m
フォレストアドベンチャー	全 6 コース（所要時間 2～3 時間） 最高到達点：地上 18 m



# AKIGASE WALKING ROAD

## 31 秋ヶ瀬緑道 (あきがせりょくどう)

広域公園

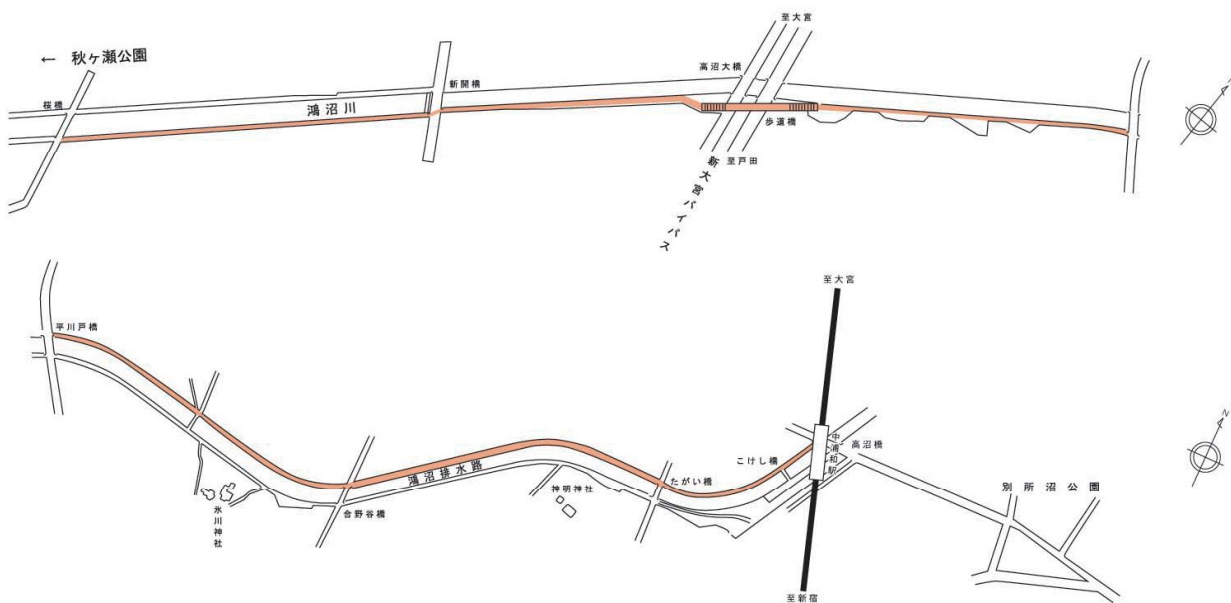
●所在地 さいたま市桜区大字西堀、田島地内 ●問合せ 大宮公園事務所 TEL 048-641-6391

中浦和駅から秋ヶ瀬公園を結び、延長 2.2km の緑道です。

県民の健康増進、美しい都市景観と魅力あるまちづくりを目的として、昭和 51 年 6 月に開設しました。通学、通勤など地域住民の生活に使われるだけでなく、災害時には避難路としての役割もあります。



【遊歩道】 鴻沼川に沿った緑の遊歩道です。



### Information

#### アクセス

【電車】 JR 埼京線「中浦和駅」前

#### データ

【入園料金】 無料  
【防災施設】 なし  
【駐車場】 なし

