

○ 平成25年10月鉱工業指数 概要

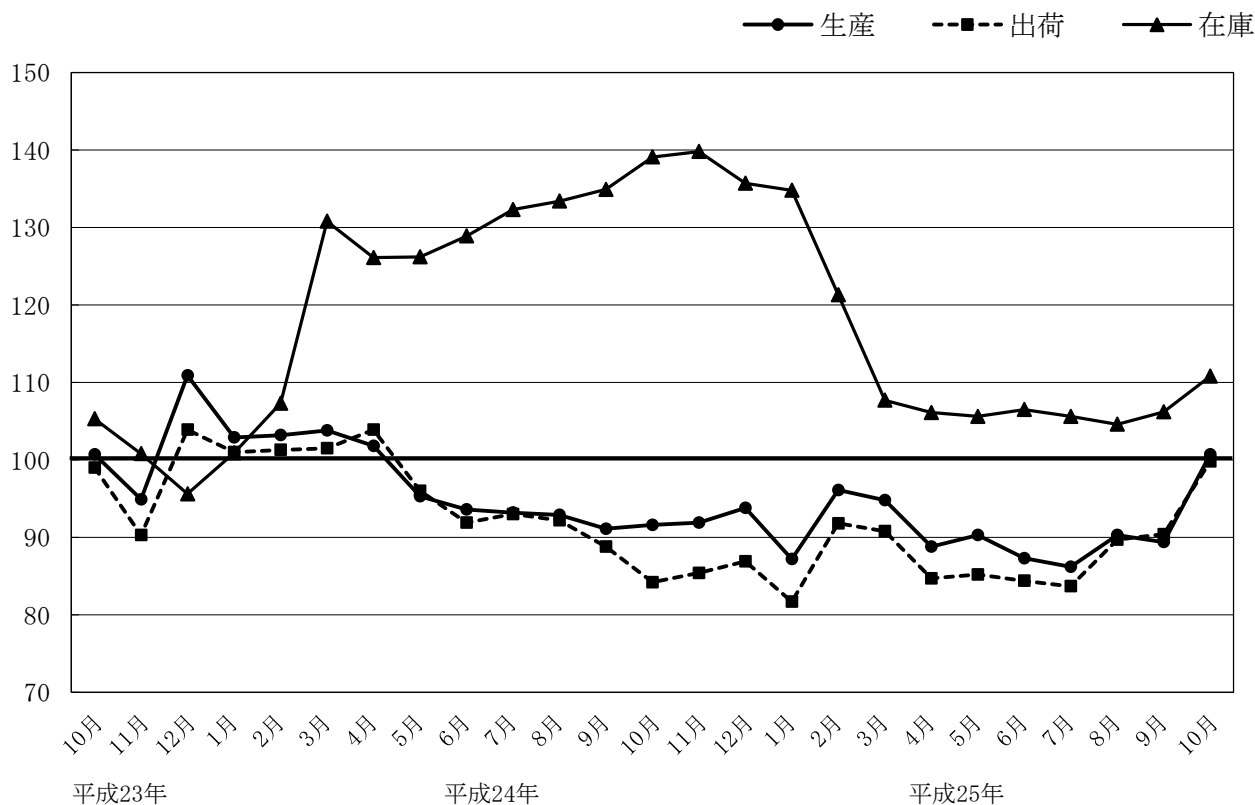
生産は100.7で2か月ぶりに上昇、出荷は99.8で3か月連続の上昇となった。

(平成22年平均=100)

	埼玉県			全国		
	指数	前月比 (%)	前年同月比 (%)	指数	前月比 (%)	前年同月比 (%)
生産	100.7	12.6	10.0	99.3	1.0	5.4
出荷	99.8	10.4	18.5	99.1	2.3	6.3
在庫	110.8	4.3	▲20.3	108.0	▲0.3	▲3.8
在庫率	118.5	2.8	▲40.0	106.0	▲3.7	▲9.9

注) 指数と前月比は季節調整済み (X-12-ARIMA)、前年同月比は原指数による。

○ 埼玉県鉱工業総合指数の推移



○ 上昇・低下に寄与した主な業種

(1) 生産

		業 種	品 目
上 昇	15業種	業務用機械工業 203.9%	医療用機械器具、精密測定機
		輸送機械工業 24.2%	乗用車、自動車エンジン
		生産用機械工業 13.5%	半導体製造装置、包装・荷造機械
		化学工業 2.6%	医薬品、印刷インキ、ウレタンフォーム
低 下	8業種	はん用機械工業 ▲6.4%	空気圧機器、ポンプ、はん用内燃機械
		繊維工業 ▲8.1%	不織布、織物製外衣
		パルプ・紙・紙加工品工業 ▲4.3%	段ボール原紙、雑種紙
		電子部品・デバイス工業 ▲1.1%	混成集積回路、トランジスタ

(2) 出荷

		業 種	品 目
上 昇	14業種	業務用機械工業 180.3%	医療用機械器具、試験機
		輸送機械工業 19.5%	乗用車、自動車エンジン、けん引車
		生産用機械工業 16.6%	半導体製造装置、包装・荷造機械
		食料品工業 6.7%	チョコレート、菓子パン
低 下	9業種	電子部品・デバイス工業 ▲10.4%	混成集積回路、線形半導体集積回路
		はん用機械工業 ▲6.1%	ポンプ、空気圧機器、はん用内燃機関
		その他製品工業 ▲9.7%	シャープペンシル、電池式クロック
		家具工業 ▲10.2%	システムキッチン、その他の金属製家具

(3) 在庫

		業 種	品 目
上 昇	14業種	輸送機械工業 63.8%	乗用車、普通トラック
		その他製品工業 40.7%	電池式クロック
		窯業・土石製品工業 8.5%	ポルトランドセメントクリンカ、セメント
		家具工業 44.2%	システムキッチン、流し台・ガス台・調理台
低 下	6業種	電子部品・デバイス工業 ▲1.9%	混成集積回路、サーミスタ
		パルプ・紙・紙加工品工業 ▲3.2%	段ボール原紙、段ボールシート
		金属製品工業 ▲0.3%	飲料用アルミニウム缶、一般缶
		鉄鋼業 ▲0.3%	小形棒鋼、特殊鋼熱間圧延鋼材