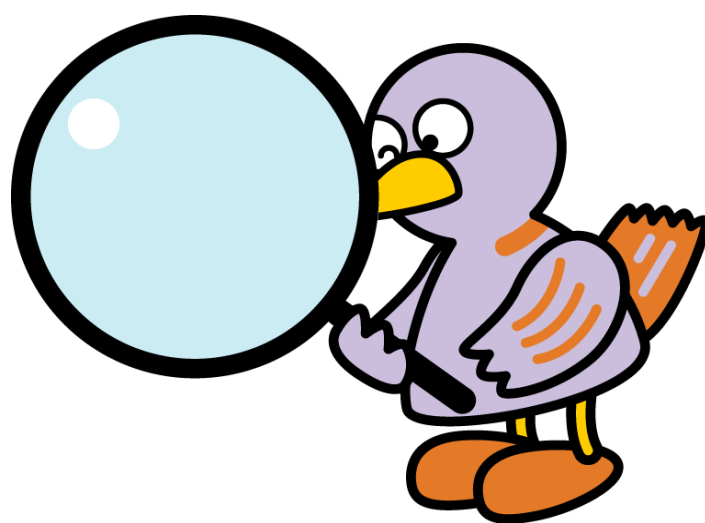


埼玉県鉱工業指数

令和元年10月分



埼玉県マスコット「コバトン」



総務部統計課

令和元年10月埼玉県鉱工業指数 概要

○ 総合指数の動向

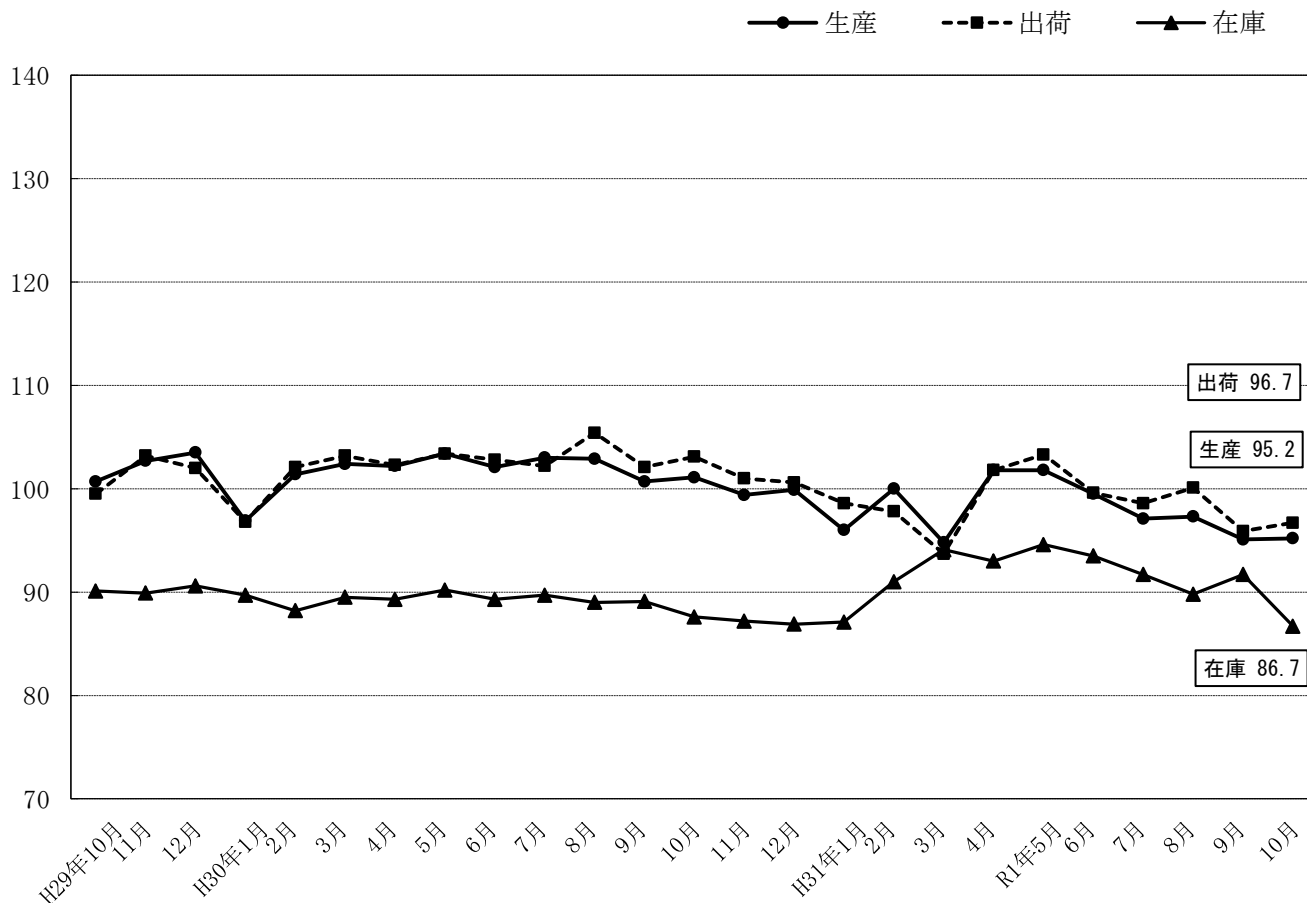
令和元年10月の鉱工業指数は、生産が95.2で2か月ぶりの上昇となった。出荷は96.7で2か月ぶりの上昇となった。また、在庫は86.7で2か月ぶりの低下、在庫率は90.9で3か月ぶりの低下となった。

(平成27年=100)

	埼玉県			全国		
	指数	前月比 (%)	前年同月比 (%)	指数	前月比 (%)	前年同月比 (%)
生産	95.2	0.1	▲ 7.6	98.6	▲ 4.5	▲ 7.7
出荷	96.7	0.8	▲ 8.3	98.1	▲ 4.5	▲ 7.3
在庫	86.7	▲ 5.5	▲ 1.0	104.2	1.3	2.6
在庫率	90.9	▲ 6.9	2.7	113.4	4.6	9.5

※ 指数と前月比は季節調整済み(X-12-ARIMA)、前年同月比は原指数、全国は確報値による。

○ 総合指数の推移



○ 上昇・低下に寄与した主な業種と品目

※数値は季節調整済指数の前月比。

(1) 生産

		業 種	寄与度の高い主な品目
上 昇	5業種	生産用機械工業 60.9%	フラットパネル・ディスプレイ製造装置、半導体製造装置、整地機械
		情報通信機械工業 11.7%	カーオーディオ、カーナビゲーション、その他の陸上移動通信装置
		木材・木製品工業 46.7%	特殊合板
		汎用機械工業 3.7%	空気圧機器、ポンプ、固定比減速機
低 下	18業種	輸送機械工業 ▲ 12.4%	自動車エンジン、乗用車、輸送機械用エアコン
		化学工業 ▲ 7.0%	医薬品、化粧品、ウレタンフォーム
		金属製品工業 ▲ 9.1%	飲料用アルミニウム缶、スチール製缶、アルミエクステリア
		その他工業 ▲ 16.1%	ユニット住宅、電動玩具

(2) 出荷

		業 種	寄与度の高い主な品目
上 昇	6業種	生産用機械工業 59.3%	半導体製造装置、フラットパネル・ディスプレイ製造装置、マシニングセンタ
		汎用機械工業 6.2%	空気圧機器、ポンプ、固定比減速機
		木材・木製品工業 52.4%	特殊合板
		電子部品・デバイス工業 6.0%	線形半導体集積回路、混成集積回路、その他の半導体素子
低 下	17業種	化学工業 ▲ 5.9%	医薬品、合成樹脂塗料、化粧品
		輸送機械工業 ▲ 3.9%	自動車エンジン、輸送機械用エアコン、懸架制動装置部品
		その他工業 ▲ 16.4%	ユニット住宅、電動玩具
		金属製品工業 ▲ 7.1%	アルミエクステリア、飲料用アルミニウム缶、管継手

(3) 在庫

		業 種	寄与度の高い主な品目
上 昇	8業種	生産用機械工業 8.6%	整地機械、マシニングセンタ、農業用乾燥機
		情報通信機械工業 9.3%	その他の陸上移動通信装置、ガス警報器
		繊維工業 7.1%	不織布、織物製繊維製品(外衣)
		家具工業 14.8%	システムキッチン
低 下	12業種	輸送機械工業 ▲ 46.8%	乗用車、普通トラック、けん引車
		プラスチック製品工業 ▲ 6.6%	プラスチック製容器、合成皮革、プラスチック製フィルム
		金属製品工業 ▲ 6.0%	アルミエクステリア、スチール製缶、飲料用アルミニウム缶
		窯業・土石製品工業 ▲ 6.2%	セメント、コンクリート系パネル、ガラス基礎製品

< 資料 >

○ 埼玉県・全国鉱工業生産指数の推移

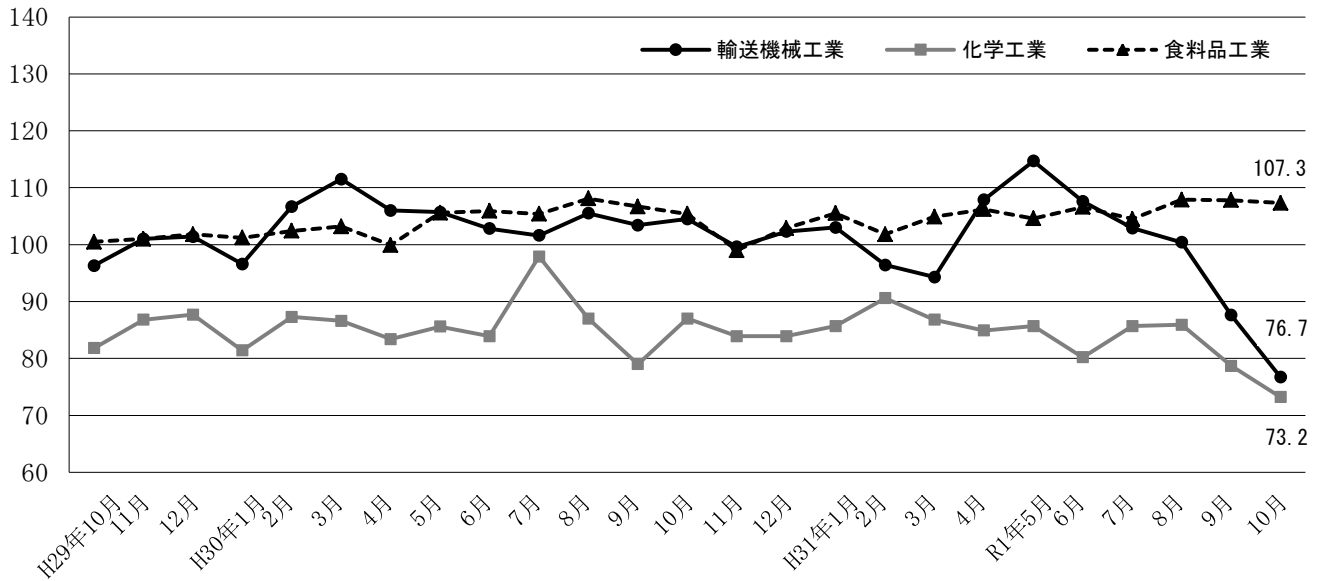
(平成27年=100)

	埼玉県				全国			
	季節調整済指数		原指数		季節調整済指数		原指数	
		前月比 (%)		前年比 (%)		前月比 (%)		前年比 (%)
平成28年平均	—	—	100.2	0.2	—	—	100.0	0.0
平成29年平均	—	—	100.8	0.6	—	—	103.1	3.1
平成30年平均	—	—	101.3	0.5	—	—	104.2	1.1
平成30年9月	100.7	▲ 2.1	99.8	▲ 3.8	103.5	▲ 0.1	103.5	▲ 2.5
10月	101.1	0.4	105.6	1.8	105.6	2.0	105.6	4.2
11月	99.4	▲ 1.7	104.3	▲ 1.7	104.6	▲ 0.9	104.6	1.9
12月	99.9	0.5	100.0	▲ 4.9	104.7	0.1	104.7	▲ 2.0
平成31年1月	96.0	▲ 3.9	90.4	▲ 0.9	102.1	▲ 2.5	102.1	0.7
2月	100.0	4.2	97.0	▲ 1.3	102.8	0.7	102.8	▲ 1.1
3月	94.8	▲ 5.2	101.9	▲ 8.9	102.2	▲ 0.6	102.2	▲ 4.3
4月	101.8	7.4	99.5	▲ 0.7	102.8	0.6	102.8	▲ 1.1
令和元年5月	101.8	0.0	94.0	▲ 5.1	104.9	2.0	104.9	▲ 2.1
6月	99.5	▲ 2.3	98.1	▲ 4.1	101.4	▲ 3.3	101.4	▲ 3.8
7月	97.1	▲ 2.4	101.2	▲ 4.2	102.7	1.3	102.7	0.7
8月	97.3	0.2	89.3	▲ 8.6	101.5	▲ 1.2	101.5	▲ 4.7
9月	95.1	▲ 2.3	95.8	▲ 4.0	103.2	1.7	103.2	1.3
10月	95.2	0.1	97.6	▲ 7.6	98.6	▲ 4.5	101.0	▲ 7.7

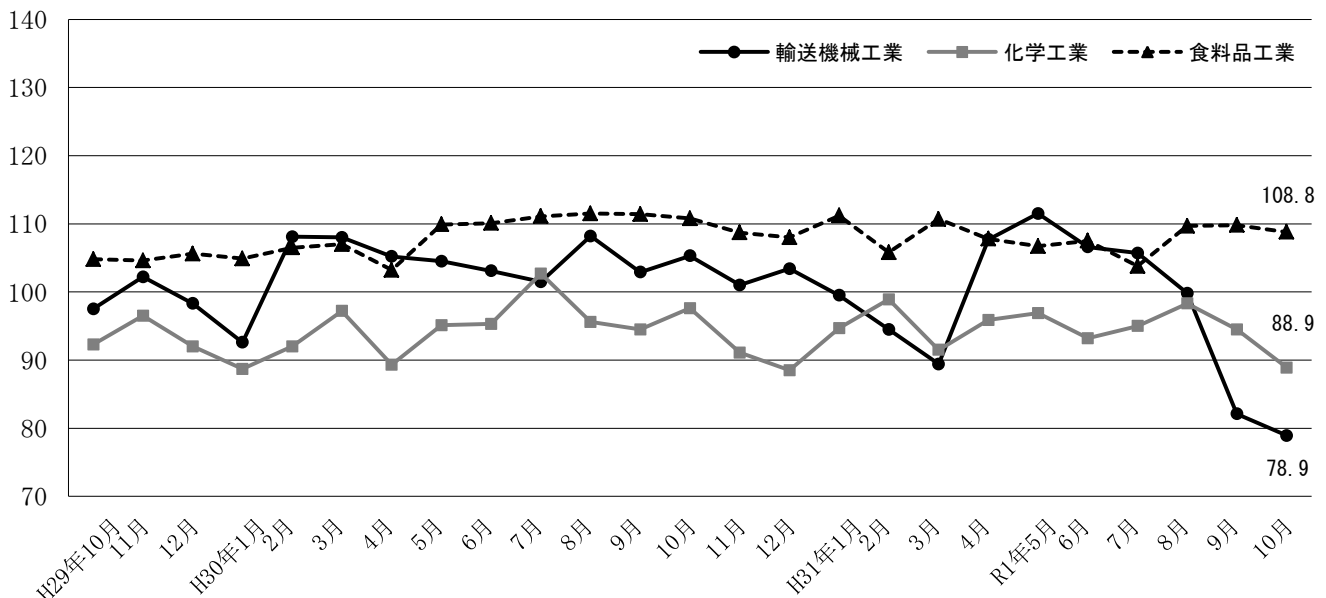
※ 県、全国とも平成30年は年間補正済となっている。

○ 県内主要業種の指数推移

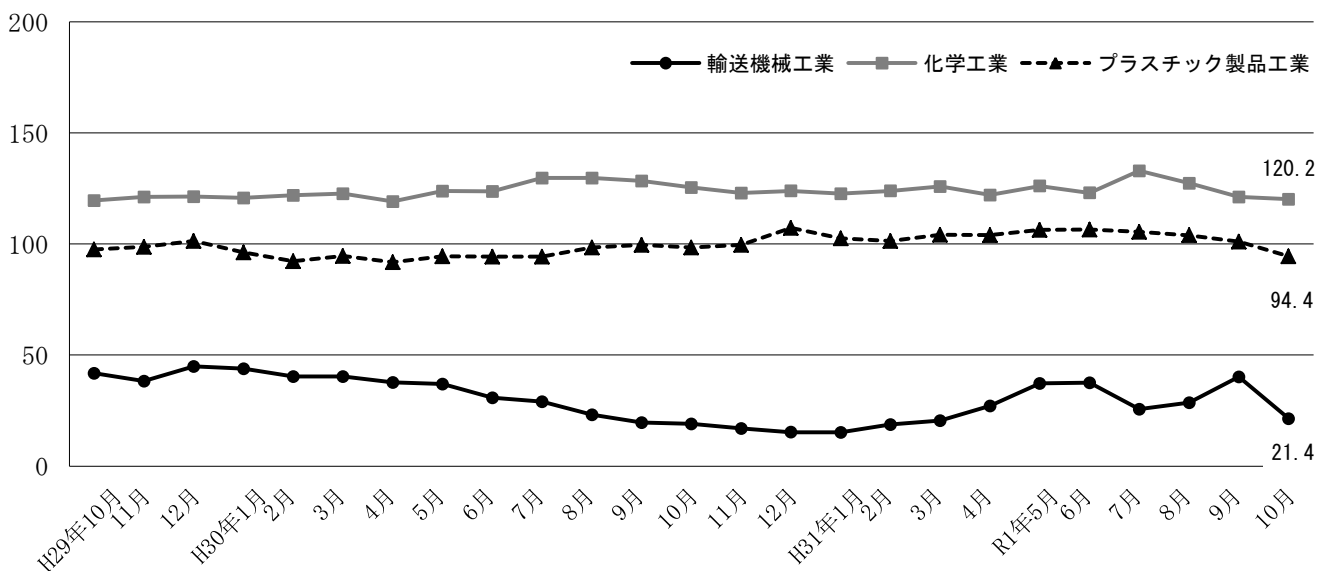
生産



出荷



在庫



第1-1表 埼玉県鉱工業生産指数（業種分類）

項目	鉱工業	製造工業	鉄鋼業	非鉄金属工業	金属製品工業	汎用機械工業	生産用機械工業	業務用機械工業	電子部品デバイス工業	電気機械工業	情報通信機械工業	輸送機械工業	
	総合	総合											
ウエイト	10,000.0	9,992.6	198.8	288.0	380.4	493.9	533.1	429.8	280.5	472.7	454.7	1,055.9	
品目数	201	199	12	8	10	13	11	5	13	24	7	9	
原 指 数	平成26年平均	103.6	103.6	104.1	105.4	108.6	92.5	88.1	111.2	96.0	95.1	142.4	110.9
	平成27年平均	100.0	100.0	100.0	100.0	100.0	100.0	100.0	100.0	100.0	100.0	100.0	100.0
	平成28年平均	100.2	100.2	94.7	101.8	95.3	95.3	122.9	104.4	107.3	109.7	90.1	104.3
	平成29年平均	100.8	100.8	96.7	105.8	99.5	115.5	124.9	116.2	119.9	113.7	78.6	102.1
	平成30年平均	101.3	101.3	97.7	106.0	99.6	114.1	144.8	80.0	124.5	102.5	90.2	104.0
	平成30年9月	99.8	99.8	99.3	105.9	97.2	109.5	138.4	103.4	125.6	90.0	93.2	102.4
	10月	105.6	105.6	105.1	109.7	109.4	114.3	98.0	89.4	129.1	104.1	98.6	113.5
	11月	104.3	104.2	100.3	112.6	108.1	108.1	124.0	97.6	129.7	100.9	99.2	110.5
	12月	100.0	100.0	95.4	99.0	100.9	110.6	114.2	82.6	118.7	90.9	111.3	102.5
	平成31年1月	90.4	90.4	85.5	92.4	98.1	93.5	78.6	84.9	117.0	86.6	95.9	97.5
	2月	97.0	96.9	87.2	102.0	96.7	95.0	125.1	83.4	107.8	92.4	113.1	102.4
	3月	101.9	101.9	91.5	103.0	102.7	112.3	142.6	68.5	116.7	98.1	115.3	101.5
	4月	99.5	99.5	85.4	93.2	104.5	93.9	152.9	65.5	117.1	86.0	116.0	103.5
	令和元年5月	94.0	94.0	83.3	95.3	103.7	94.1	118.1	64.6	118.9	82.8	93.5	99.9
	6月	98.1	98.1	96.4	98.6	98.8	106.0	149.7	65.9	110.9	80.3	108.0	102.7
	7月	101.2	101.2	96.4	103.8	107.4	98.5	146.1	64.8	120.5	84.5	108.2	106.0
	8月	89.3	89.3	80.5	81.8	90.0	86.9	145.2	66.6	98.7	75.6	91.6	84.1
9月	95.8	95.8	96.6	98.6	101.3	99.5	114.1	73.5	119.7	92.0	104.5	88.8	
10月	97.6	97.6	97.4	100.4	96.3	95.5	151.7	66.9	115.0	86.2	107.6	81.9	
【前年同 月比(%)】	▲ 7.6	▲ 7.6	▲ 7.3	▲ 8.5	▲ 12.0	▲ 16.4	54.8	▲ 25.2	▲ 10.9	▲ 17.2	9.1	▲ 27.8	
季 節 調 整 指 数	平成30年9月	100.7	100.6	95.8	106.6	98.1	105.8	140.0	103.8	126.2	88.9	93.3	103.4
	10月	101.1	101.1	93.5	102.1	102.5	115.8	117.5	89.2	125.4	103.1	96.1	104.5
	11月	99.4	99.3	91.7	105.8	101.0	112.0	126.7	94.8	126.7	97.6	98.0	99.6
	12月	99.9	100.0	95.8	105.6	104.2	112.0	103.7	86.9	125.3	93.7	114.6	102.3
	平成31年1月	96.0	96.1	88.5	97.4	107.8	102.3	73.2	89.0	122.4	91.4	93.1	103.0
	2月	100.0	99.9	93.9	102.3	100.7	97.0	111.4	89.4	110.7	89.7	105.8	96.4
	3月	94.8	94.8	95.0	97.4	98.5	98.2	100.9	64.0	111.0	90.3	103.9	94.3
	4月	101.8	101.8	83.2	95.0	104.5	98.9	207.3	65.5	119.3	87.4	127.6	107.9
	令和元年5月	101.8	101.8	92.0	103.2	109.5	97.4	134.0	70.4	120.1	91.9	124.5	114.7
	6月	99.5	99.4	96.1	96.0	100.7	98.5	167.9	66.1	113.1	78.4	119.8	107.6
	7月	97.1	97.1	94.6	98.3	102.5	97.9	162.2	56.9	113.5	81.3	99.5	102.9
	8月	97.3	97.3	95.6	96.8	95.1	94.3	150.4	74.4	102.2	83.7	104.9	100.4
	9月	95.1	95.1	91.4	97.6	101.1	94.6	117.2	71.8	116.9	89.6	100.8	87.6
10月	95.2	95.2	88.7	95.6	91.9	98.1	188.6	68.9	112.4	86.5	112.6	76.7	
【前月比(%)】	0.1	0.1	▲ 3.0	▲ 2.0	▲ 9.1	3.7	60.9	▲ 4.0	▲ 3.8	▲ 3.5	11.7	▲ 12.4	

(平成27年平均=100)

窯業・ 土石製品 工業	化学工業	プラスチ ック製品 工業	パルプ・ 紙・紙加 工品工業	繊維工業	食料品 工業	その他							鉱業
						工業 総合	ゴム製品 工業	皮革製品 工業	家具 工業	印刷業	木材・木 製品工業	その他 工業	
244.5	1,489.4	577.9	376.2	105.7	1,442.0	1,169.1	116.3	17.7	73.9	770.6	32.3	158.3	7.4
14	7	12	7	6	23	18	3	2	3	3	2	5	2
110.3	104.6	102.1	101.6	101.7	100.3	97.1	103.5	109.4	80.9	97.4	79.6	100.9	109.1
100.0	100.0	100.0	100.0	100.0	100.0	100.0	100.0	100.0	100.0	100.0	100.0	100.0	100.0
98.7	93.7	101.4	105.0	92.3	99.0	96.0	93.0	89.7	104.5	93.9	97.7	104.8	99.2
100.9	82.5	102.2	107.5	90.6	100.7	96.7	94.6	88.9	117.2	90.8	131.2	111.0	107.4
101.5	85.5	103.9	110.0	93.0	103.8	93.7	86.8	80.0	113.9	89.1	148.7	102.5	107.9
99.4	79.5	103.2	108.1	91.4	102.6	93.3	84.6	79.0	98.8	92.2	129.2	96.9	108.5
112.6	98.5	107.4	118.5	103.6	111.6	95.3	92.4	75.9	119.2	92.7	118.0	96.7	117.1
112.4	90.0	105.2	117.2	102.0	105.6	95.3	89.0	59.6	118.8	91.3	159.3	99.3	132.6
108.7	82.1	100.1	112.1	101.8	110.0	93.1	80.6	59.3	111.2	89.9	154.9	100.6	121.9
87.8	78.2	89.1	99.4	79.8	97.6	87.0	78.6	71.8	118.1	79.9	146.6	102.8	85.2
96.5	86.2	102.2	105.4	96.9	93.8	90.7	80.7	65.6	121.4	84.1	133.6	109.4	119.9
96.5	85.7	101.9	115.4	94.4	108.4	95.4	81.9	69.6	108.4	93.3	151.8	100.8	130.0
90.1	87.2	104.2	109.1	82.2	109.0	85.8	80.8	82.5	110.5	82.9	127.7	84.2	108.6
97.0	81.6	103.8	105.7	82.5	102.1	83.1	81.7	60.1	98.1	77.7	118.0	98.7	95.9
94.0	81.7	107.4	110.9	78.5	103.4	87.5	85.1	58.2	103.9	83.4	138.8	94.0	67.0
104.9	88.8	110.9	115.3	75.5	105.9	90.5	95.7	81.4	120.1	82.1	124.7	107.4	123.9
98.8	75.7	86.4	98.5	71.0	103.3	81.5	72.5	73.3	103.6	77.6	132.1	87.3	119.3
98.9	81.5	97.1	110.7	98.0	104.5	91.4	84.5	74.8	110.5	87.7	108.7	103.6	91.4
96.1	82.9	98.1	115.0	94.4	113.1	89.6	87.3	75.2	116.5	86.7	163.8	79.5	77.1
▲ 14.7	▲ 15.8	▲ 8.7	▲ 3.0	▲ 8.9	1.3	▲ 6.0	▲ 5.5	▲ 0.9	▲ 2.3	▲ 6.5	38.8	▲ 17.8	▲ 34.2
100.2	79.0	105.6	109.1	92.5	106.7	92.8	85.0	75.3	111.5	89.0	139.2	98.9	113.8
103.1	87.0	104.6	110.6	95.5	105.4	91.8	83.8	72.7	105.6	88.4	108.7	102.1	104.1
102.7	83.9	104.4	111.8	90.8	99.0	92.5	83.3	66.9	106.7	89.1	143.2	100.1	111.3
103.3	83.9	106.7	112.5	95.6	102.9	91.9	85.3	74.3	113.4	87.2	158.6	98.8	109.9
104.3	85.7	99.7	109.9	85.8	105.5	90.8	82.1	72.2	109.9	85.9	148.7	95.8	120.1
100.4	90.6	105.8	110.3	94.4	101.8	89.8	80.7	65.8	111.6	84.1	129.5	107.0	118.2
94.9	86.8	98.8	108.1	84.1	104.9	89.6	83.4	67.0	115.7	84.8	141.5	99.8	118.4
95.0	84.9	97.4	108.4	80.3	106.2	88.1	83.1	72.2	123.9	82.0	157.9	99.5	110.6
102.4	85.7	103.7	113.1	81.4	104.6	89.6	88.8	66.6	111.9	82.8	151.1	107.9	102.1
101.3	80.2	101.2	108.3	84.0	106.6	89.1	84.7	62.8	115.1	85.6	139.3	94.9	110.4
94.2	85.7	99.9	108.6	86.8	104.5	88.7	89.0	72.9	111.9	84.7	123.0	91.2	109.4
105.9	85.9	94.1	109.3	86.3	107.9	87.6	83.2	71.1	117.0	82.8	151.9	91.9	121.6
99.1	78.7	98.8	111.5	97.8	107.8	89.5	82.8	70.6	117.2	84.2	117.5	101.5	96.0
89.7	73.2	95.4	108.4	86.2	107.3	87.2	81.4	73.7	107.6	82.5	172.4	85.2	71.6
▲ 9.5	▲ 7.0	▲ 3.4	▲ 2.8	▲ 11.9	▲ 0.5	▲ 2.6	▲ 1.7	4.4	▲ 8.2	▲ 2.0	46.7	▲ 16.1	▲ 25.4

第1-2表 埼玉県鉱工業 出荷指数（業種分類）

項目	鉱工業	製造工業	鉄鋼業	非鉄金属工業	金属製品工業	汎用機械工業	生産用機械工業	業務用機械工業	電子部品デバイス工業	電気機械工業	情報通信機械工業	輸送機械工業	
	総合	総合											
ウエイト	10,000.0	9,994.6	234.3	554.6	388.5	444.3	496.3	334.2	296.2	458.9	401.7	1,605.1	
品目数	201	199	12	8	10	13	11	5	13	24	7	9	
原 指 数	平成26年平均	102.5	102.5	98.7	104.9	110.4	92.0	85.5	112.2	96.3	93.5	108.0	105.9
	平成27年平均	100.0	100.0	100.0	100.0	100.0	100.0	100.0	100.0	100.0	100.0	100.0	100.0
	平成28年平均	101.3	101.3	93.9	101.9	96.1	94.7	113.9	104.8	109.9	111.9	80.1	104.5
	平成29年平均	101.2	101.2	96.9	105.8	96.5	114.3	98.7	115.9	120.2	115.7	63.8	100.9
	平成30年平均	102.2	102.2	98.0	107.0	93.5	112.0	122.6	80.2	123.1	105.3	65.3	103.7
	平成30年9月	101.6	101.6	102.4	105.4	91.6	108.3	110.5	104.7	123.3	100.0	60.4	104.4
	10月	106.3	106.3	107.1	115.4	101.8	109.8	84.9	90.7	124.5	102.3	69.5	111.0
	11月	106.0	106.0	105.8	114.6	102.5	105.5	114.2	99.0	128.3	103.0	69.8	109.0
	12月	101.6	101.6	98.4	96.4	94.8	110.3	126.8	83.8	115.0	95.7	73.3	102.1
	平成31年1月	91.6	91.6	90.0	97.4	85.6	91.9	81.0	85.8	110.6	90.9	63.0	96.1
	2月	95.3	95.3	93.8	105.4	87.7	94.0	87.3	84.1	110.3	96.2	71.6	100.8
	3月	103.2	103.2	105.4	104.7	96.7	113.2	127.6	68.4	120.5	99.9	74.8	102.0
	4月	97.9	97.9	96.4	101.7	97.0	91.5	113.3	64.8	116.9	85.6	58.6	101.1
	令和元年5月	94.4	94.4	85.2	97.9	91.0	91.6	115.6	64.0	117.5	80.0	61.1	96.1
	6月	98.8	98.9	98.9	99.2	90.5	104.2	137.7	65.4	112.4	83.2	67.6	102.3
	7月	101.6	101.6	91.1	104.8	99.5	96.1	123.4	63.9	118.6	86.9	68.5	107.0
8月	91.7	91.7	83.0	85.3	87.5	84.9	141.6	66.4	103.7	78.0	61.5	82.1	
9月	96.9	96.9	98.4	98.5	98.9	99.3	112.2	73.9	115.3	93.6	70.4	85.3	
10月	97.5	97.5	91.3	102.0	97.2	92.7	143.0	67.1	115.4	85.7	73.8	81.6	
【前年同 月比(%)】	▲ 8.3	▲ 8.3	▲ 14.8	▲ 11.6	▲ 4.5	▲ 15.6	68.4	▲ 26.0	▲ 7.3	▲ 16.2	6.2	▲ 26.5	
季 節 調 整 指 数	平成30年9月	102.1	102.1	97.7	107.7	92.7	100.7	107.8	104.7	120.5	99.0	66.8	102.9
	10月	103.1	103.0	99.3	106.6	95.6	113.4	103.4	90.7	124.1	101.8	68.2	105.3
	11月	101.0	101.0	99.3	107.2	94.5	110.9	120.1	96.2	125.2	99.8	67.9	101.0
	12月	100.6	100.6	98.8	103.5	95.1	111.3	103.5	87.8	120.4	96.8	79.1	103.4
	平成31年1月	98.6	98.5	97.0	101.5	96.8	102.2	88.6	90.8	115.7	94.2	62.2	99.5
	2月	97.8	97.8	98.1	105.8	92.5	95.3	81.6	90.6	114.8	93.2	69.4	94.5
	3月	93.7	93.7	102.1	99.6	89.4	97.0	74.3	63.9	113.5	89.3	60.9	89.4
	4月	101.8	101.8	97.3	102.7	97.7	96.4	175.6	64.7	119.9	89.1	63.2	107.7
	令和元年5月	103.3	103.2	93.1	105.5	95.4	96.9	142.8	69.6	123.9	89.5	75.1	111.5
	6月	99.6	99.7	95.5	97.1	91.8	95.5	139.5	65.2	112.8	82.0	72.8	106.6
	7月	98.6	98.6	91.7	99.8	95.8	95.7	142.8	56.3	113.3	85.7	63.3	105.7
	8月	100.1	100.1	90.4	99.3	93.5	92.3	145.8	74.1	107.0	85.6	75.9	99.8
	9月	95.9	95.9	93.8	98.7	99.4	91.3	113.6	72.0	110.6	91.7	74.2	82.1
10月	96.7	96.7	85.6	96.1	92.3	97.0	181.0	69.3	117.2	86.4	78.4	78.9	
【前月比(%)】	0.8	0.8	▲ 8.7	▲ 2.6	▲ 7.1	6.2	59.3	▲ 3.8	6.0	▲ 5.8	5.7	▲ 3.9	

(平成27年平均=100)

窯業・ 土石製品 工業	化学工業	プラスチ ック製品 工業	パルプ・ 紙・紙加 工品工業	繊維工業	食料品 工業	その他								鋳業
						工業 総合	ゴム製品 工業	皮革製品 工業	家具 工業	印刷業	木材・木 製品工業	その他 工業		
218.3	1,365.8	539.7	390.6	73.7	1,487.0	705.4	99.7	20.9	66.9	299.0	34.3	184.6	5.4	
14	7	12	7	6	23	18	3	2	3	3	2	5	2	
110.4	111.8	102.3	100.5	103.0	98.0	98.6	104.5	108.6	90.9	97.4	79.1	102.7	104.3	
100.0	100.0	100.0	100.0	100.0	100.0	100.0	100.0	100.0	100.0	100.0	100.0	100.0	100.0	
98.5	100.2	98.8	104.1	101.2	101.5	97.7	93.0	92.3	101.9	93.9	94.4	105.9	96.3	
99.5	91.9	101.0	107.7	102.7	104.3	100.6	94.1	90.5	110.7	90.8	129.3	112.2	100.9	
101.9	93.9	104.6	109.1	105.9	108.6	97.5	89.7	85.4	107.9	89.1	146.8	103.7	101.1	
98.6	93.3	104.5	106.8	103.5	107.2	101.6	89.8	93.1	108.4	92.2	127.9	116.9	94.5	
114.7	109.8	104.4	120.6	109.8	114.6	93.1	92.2	85.1	103.2	92.7	116.5	87.1	111.5	
114.1	100.3	101.7	114.7	115.6	111.1	99.9	94.0	60.3	111.6	91.3	158.6	106.3	116.4	
110.1	90.9	99.7	113.9	104.5	112.6	98.6	86.8	58.7	108.4	89.9	163.2	107.8	109.0	
87.3	87.5	88.6	95.1	91.2	100.2	91.2	83.1	69.5	98.0	79.9	137.9	105.1	80.2	
93.4	92.1	98.1	100.6	109.5	96.1	96.2	82.7	70.0	119.8	84.1	124.6	112.2	105.4	
92.9	93.7	103.8	112.0	112.9	113.1	106.6	92.3	81.1	127.7	93.3	151.0	122.8	115.3	
91.0	95.4	103.9	116.1	100.9	110.9	85.2	81.7	87.4	99.1	82.9	126.4	77.7	98.7	
94.0	87.1	104.6	100.4	92.2	108.4	85.5	82.4	59.9	88.0	77.7	117.7	95.6	92.5	
93.2	88.9	109.4	102.5	88.6	109.9	91.6	83.8	54.5	100.5	83.4	137.7	101.3	76.8	
107.8	96.2	115.6	115.1	87.9	108.3	96.5	99.7	76.8	111.0	82.1	123.4	109.9	113.1	
98.9	89.9	97.5	100.8	87.4	106.8	86.7	72.6	74.6	97.8	77.6	123.1	99.4	102.2	
99.1	96.0	101.8	110.5	109.9	106.3	97.6	87.5	82.9	117.3	87.7	107.0	111.9	85.7	
98.3	98.1	101.4	113.5	98.1	112.1	87.1	85.2	78.3	98.3	86.7	163.2	71.8	81.1	
▲ 14.3	▲ 10.7	▲ 2.9	▲ 5.9	▲ 10.7	▲ 2.2	▲ 6.4	▲ 7.6	▲ 8.0	▲ 4.7	▲ 6.5	40.1	▲ 17.6	▲ 27.3	
100.6	94.5	106.6	108.9	107.5	111.4	98.0	91.2	81.2	106.6	88.8	133.5	106.8	101.0	
103.3	97.6	106.0	111.8	105.4	110.8	94.3	86.1	78.8	103.9	88.5	108.1	100.9	99.9	
103.8	91.1	101.7	109.5	102.4	108.7	96.1	89.0	71.7	102.7	89.1	143.9	104.5	100.1	
105.5	88.5	104.9	108.8	102.4	108.0	95.6	89.3	83.5	108.1	87.1	163.1	99.7	100.9	
102.5	94.7	100.4	106.1	98.9	111.2	96.3	85.3	63.0	106.8	86.0	143.8	106.8	105.0	
96.2	98.9	104.3	105.6	103.4	105.8	92.8	80.4	68.6	105.1	84.5	122.7	105.0	103.4	
93.3	91.5	97.0	106.2	99.6	110.7	98.2	91.3	73.2	109.7	84.8	143.1	115.1	111.5	
93.8	95.9	100.1	112.4	97.9	107.8	93.9	83.1	73.2	116.9	81.8	154.8	109.4	100.5	
100.7	96.9	101.7	109.7	90.2	106.7	95.6	88.7	70.2	103.7	82.6	147.6	111.3	97.1	
99.5	93.2	105.1	106.1	93.0	107.5	92.3	83.7	69.3	106.7	85.3	134.3	96.9	101.6	
97.9	95.0	105.6	109.2	104.3	103.8	92.5	93.8	70.7	108.0	84.8	121.3	95.4	100.6	
105.4	98.3	99.7	106.0	101.8	109.7	92.8	84.2	70.5	109.5	82.7	145.4	101.4	107.7	
99.8	94.5	103.4	110.8	112.6	109.8	93.2	86.9	71.4	112.4	84.1	112.3	101.6	91.3	
89.9	88.9	103.0	105.6	94.3	108.8	89.7	80.8	73.4	101.6	82.5	171.1	84.9	75.0	
▲ 9.9	▲ 5.9	▲ 0.4	▲ 4.7	▲ 16.3	▲ 0.9	▲ 3.8	▲ 7.0	2.8	▲ 9.6	▲ 1.9	52.4	▲ 16.4	▲ 17.9	

第1-3表 埼玉県鉱工業 在庫指数（業種分類）

項目	鉱工業	製造 工業 総合	鉄鋼業	非鉄金属	金属製品	汎用	生産用	業務用	電子部品	電気機械	情報通信	輸送機械	
	総合		業	業	業	機械	機械	機械	デバイス	業	機械工業	業	
ウェイト	10,000.0	9,993.0	449.2	471.6	754.3	318.3	775.9	—	641.1	890.6	154.7	1,678.6	
品目数	108	107	10	5	5	3	6	—	7	7	3	5	
原 指 数	平成26年末	108.0	108.0	97.6	101.2	103.7	76.5	103.7	—	121.6	93.0	84.8	156.1
	平成27年末	99.3	99.3	100.8	101.0	105.9	115.3	86.2	—	96.8	95.4	102.1	95.5
	平成28年末	89.1	89.1	101.5	67.2	93.1	71.0	88.3	—	90.9	84.1	78.5	63.9
	平成29年末	92.5	92.5	92.9	84.2	89.0	68.5	76.5	—	95.7	119.2	85.3	59.6
	平成30年末	88.5	88.5	89.4	108.6	92.4	69.8	78.4	—	116.3	104.8	110.6	19.7
	平成30年 9月末	86.3	86.3	100.7	107.9	96.6	52.3	66.8	—	104.8	111.3	124.1	15.8
	10月末	89.0	89.0	93.6	99.9	95.8	79.8	70.1	—	111.2	115.0	126.3	20.0
	11月末	90.0	90.0	90.2	99.9	94.4	82.1	79.0	—	113.6	114.5	126.2	21.4
	12月末	88.5	88.5	89.4	108.6	92.4	69.8	78.4	—	116.3	104.8	110.6	19.7
	平成31年 1月末	90.4	90.4	87.8	103.4	98.3	73.8	74.7	—	132.4	100.9	121.8	19.5
	2月末	92.4	92.4	86.4	100.6	102.8	71.3	85.6	—	128.3	99.5	123.3	20.3
	3月末	87.6	87.6	90.5	102.6	104.0	43.0	73.8	—	122.8	95.1	129.7	14.7
	4月末	88.9	88.9	89.9	87.0	107.2	42.0	87.3	—	118.8	101.7	135.2	21.4
	令和元年 5月末	93.0	93.0	91.6	84.0	112.5	43.3	86.6	—	116.8	108.7	135.1	31.9
	6月末	93.6	93.6	95.6	86.5	115.6	43.3	87.2	—	114.7	107.4	130.4	31.2
	7月末	94.1	94.1	91.1	87.3	119.0	45.9	94.3	—	116.3	105.4	135.9	25.8
	8月末	91.0	91.0	88.0	84.3	117.0	44.1	89.1	—	114.1	101.3	134.3	29.1
	9月末	88.8	88.8	90.6	82.0	114.0	40.9	84.2	—	118.7	93.7	116.6	32.4
	10月末	88.1	88.2	85.8	82.5	107.9	41.4	92.0	—	120.1	98.3	129.3	22.6
	【前年同 月比(%)】	▲ 1.0	▲ 0.9	▲ 8.3	▲ 17.4	12.6	▲ 48.1	31.2	—	8.0	▲ 14.5	2.4	13.0
季 節 調 整 指 数	平成30年 9月末	89.1	89.1	103.7	109.2	94.4	60.1	71.0	—	107.9	107.7	126.3	19.6
	10月末	87.6	87.6	96.1	101.9	92.9	84.0	74.1	—	109.5	103.7	126.6	19.0
	11月末	87.2	87.2	93.0	103.0	94.0	77.2	81.5	—	109.7	104.5	126.8	17.0
	12月末	86.9	86.9	91.4	109.6	94.5	68.6	76.2	—	114.8	108.0	114.5	15.3
	平成31年 1月末	87.1	87.1	87.1	106.4	99.2	63.1	69.1	—	130.1	110.0	118.2	15.2
	2月末	91.0	91.0	84.9	100.2	102.7	66.4	80.1	—	125.1	113.3	115.9	18.8
	3月末	94.1	94.1	91.5	101.0	107.8	45.2	80.7	—	125.1	117.4	138.9	20.5
	4月末	93.0	93.0	86.8	84.6	110.0	47.0	89.4	—	122.0	110.8	142.2	27.1
	令和元年 5月末	94.6	94.6	87.0	82.4	113.7	44.0	84.8	—	117.9	112.3	144.3	37.3
	6月末	93.5	93.5	92.1	85.0	115.2	39.7	87.2	—	117.7	101.7	130.1	37.5
	7月末	91.7	91.6	90.7	85.8	117.8	45.2	89.5	—	117.1	93.6	134.1	25.7
	8月末	89.8	89.8	92.1	84.6	114.4	46.9	89.1	—	113.3	90.2	118.4	28.6
	9月末	91.7	91.7	93.3	83.0	111.4	47.0	89.5	—	122.2	90.6	118.6	40.2
	10月末	86.7	86.8	88.1	84.2	104.7	43.6	97.2	—	118.3	88.6	129.6	21.4
【前月比(%)】	▲ 5.5	▲ 5.3	▲ 5.6	1.4	▲ 6.0	▲ 7.2	8.6	—	▲ 3.2	▲ 2.2	9.3	▲ 46.8	

(平成27年平均=100)

窯業・土石製品工業	化学工業	プラスチック製品工業	パルプ・紙・紙加工品工業	繊維工業	食料品工業	その他							鉱業
						工業総合	ゴム製品工業	皮革製品工業	家具工業	印刷業	木材・木製品工業	その他工業	
514.5	1,125.9	969.8	575.8	172.2	120.8	379.7	119.8	29.0	73.4	—	—	157.5	7.0
12	5	12	7	6	4	10	2	2	3	—	—	3	1
107.5	93.4	91.9	91.1	101.8	118.3	90.9	88.1	114.8	79.7	—	—	93.9	121.1
103.0	112.5	87.4	89.3	125.6	104.8	111.9	98.7	132.8	119.5	—	—	114.5	101.2
93.5	116.2	90.4	100.4	145.1	103.1	98.4	96.5	140.5	98.5	—	—	92.1	101.2
106.0	120.8	96.6	93.0	144.6	98.2	102.6	108.0	127.3	106.4	—	—	92.1	105.7
89.8	123.2	103.9	97.4	141.2	100.6	116.7	116.1	122.2	104.5	—	—	121.9	93.6
99.7	123.3	95.1	108.7	126.9	93.8	90.9	105.9	117.2	86.6	—	—	76.7	76.0
90.8	125.2	97.4	105.3	131.5	99.9	116.5	109.3	109.3	109.7	—	—	126.4	72.7
89.8	123.4	100.6	104.8	133.4	97.8	119.5	113.2	114.8	112.1	—	—	128.7	82.0
89.8	123.2	103.9	97.4	141.2	100.6	116.7	116.1	122.2	104.5	—	—	121.9	93.6
90.3	126.6	103.7	106.5	138.7	95.1	123.7	117.5	126.6	137.6	—	—	121.3	88.8
97.6	128.5	105.7	115.5	131.3	96.7	127.2	117.6	120.6	127.0	—	—	135.9	101.5
99.7	123.8	105.2	122.5	125.0	96.0	85.9	108.9	102.5	68.3	—	—	73.5	112.5
95.4	121.8	106.8	104.8	118.9	108.0	99.3	108.2	94.8	82.0	—	—	101.5	115.7
101.9	126.8	107.3	111.4	116.2	98.2	108.7	109.6	94.0	93.5	—	—	117.8	105.0
97.7	126.2	107.7	125.5	121.7	90.3	106.0	114.1	96.5	89.3	—	—	109.3	70.5
93.6	132.4	106.8	122.7	121.3	93.5	116.8	117.5	105.5	96.2	—	—	128.0	73.5
99.7	123.0	99.3	116.7	116.9	102.6	104.9	116.9	100.7	97.0	—	—	100.3	90.2
96.2	116.4	96.6	117.0	121.7	93.5	99.1	116.6	87.7	67.5	—	—	102.7	85.4
89.8	120.0	93.4	115.5	135.6	102.6	107.8	125.3	83.5	96.5	—	—	104.3	61.5
▲ 1.1	▲ 4.2	▲ 4.1	9.7	3.1	2.7	▲ 7.5	14.6	▲ 23.6	▲ 12.0	—	—	▲ 17.5	▲ 15.4
100.5	128.4	99.6	106.4	127.3	94.5	96.2	107.9	121.2	102.9	—	—	79.2	78.4
92.0	125.4	98.4	102.4	126.8	98.3	111.9	109.1	119.3	104.7	—	—	115.8	77.7
89.8	122.9	99.6	104.3	123.7	97.5	112.4	113.4	118.4	106.2	—	—	113.6	82.2
89.0	123.9	107.2	108.2	127.5	95.4	116.7	117.3	108.4	101.1	—	—	126.2	85.3
92.3	122.6	102.5	110.2	124.7	97.3	113.1	117.3	123.4	104.5	—	—	112.2	92.5
96.0	123.9	101.3	116.7	124.7	99.4	130.6	118.1	118.6	113.1	—	—	153.2	102.0
102.0	125.9	104.1	125.9	127.2	95.2	97.7	109.3	111.1	89.8	—	—	87.5	101.6
98.6	122.0	104.0	110.1	128.2	106.9	110.2	108.4	106.7	96.8	—	—	118.0	102.9
98.2	126.1	106.3	112.9	128.6	96.2	110.8	107.1	105.7	98.6	—	—	119.4	91.3
101.7	123.0	106.5	119.0	135.2	92.1	102.2	111.0	88.8	91.9	—	—	103.4	81.5
91.2	132.9	105.4	111.1	129.3	99.3	113.6	117.7	94.9	98.6	—	—	123.5	87.0
95.1	127.4	103.9	115.0	121.4	100.5	99.1	118.4	93.8	90.5	—	—	91.2	95.2
97.0	121.2	101.1	114.5	122.1	94.2	104.9	118.8	90.7	80.2	—	—	106.1	88.1
91.0	120.2	94.4	112.3	130.8	101.0	103.6	125.1	91.1	92.1	—	—	95.6	65.7
▲ 6.2	▲ 0.8	▲ 6.6	▲ 1.9	7.1	7.2	▲ 1.2	5.3	0.4	14.8	—	—	▲ 9.9	▲ 25.4

第1-4表 埼玉県鉱工業 在庫率指数（業種分類）

項目	鉱工業	製造工業	鉄鋼業	非鉄金属工業	金属製品工業	汎用機械工業	生産用機械工業	業務用機械工業	電子部品デバイス工業	電気機械工業	情報通信機械工業	輸送機械工業	
	総合	総合											
ウエイト品目数	9,104.0 100	9,097.0 99	448.4 9	471.6 5	754.3 5	318.3 3	274.3 4	— —	258.6 5	879.5 6	154.7 3	1,678.6 5	
原 指 数	平成26年平均	96.8	96.8	80.0	93.1	91.6	105.2	132.4	—	104.3	103.1	87.4	96.5
	平成27年平均	100.0	100.0	100.0	100.0	100.0	100.0	100.0	—	100.0	100.0	100.0	100.0
	平成28年平均	98.6	98.6	105.2	240.5	102.1	108.9	89.7	—	91.5	95.4	90.7	50.2
	平成29年平均	89.9	90.0	100.9	70.2	99.0	93.0	158.3	—	90.2	105.3	69.9	43.2
	平成30年平均	91.9	91.9	101.0	79.3	108.6	117.7	104.2	—	101.0	122.7	92.8	31.8
	平成30年9月	86.1	86.1	95.0	89.2	113.5	98.9	45.6	—	104.6	111.1	96.0	21.5
	10月	88.4	88.4	75.6	70.7	94.3	219.6	98.4	—	109.4	117.8	110.1	23.6
	11月	87.0	87.0	76.6	72.7	91.2	158.2	159.4	—	110.8	108.3	98.1	24.5
	12月	86.7	86.7	87.7	96.6	99.2	120.3	67.7	—	135.3	94.8	76.2	25.2
	平成31年1月	104.5	104.5	91.7	87.6	125.6	150.2	119.8	—	142.3	103.7	116.5	23.3
	2月	101.4	101.4	98.4	79.4	119.3	129.8	183.0	—	153.0	106.6	96.1	23.4
	3月	85.5	85.5	105.1	85.7	108.5	81.8	41.4	—	134.9	98.5	106.4	18.0
	4月	94.9	94.9	101.7	74.0	107.8	84.0	250.0	—	136.2	129.4	116.2	24.3
	令和元年5月	104.3	104.3	117.2	75.6	125.6	83.3	145.2	—	141.0	157.3	97.3	36.8
	6月	99.7	99.7	107.1	80.2	128.6	87.9	95.5	—	136.4	148.2	94.1	36.2
	7月	92.6	92.6	98.8	77.8	118.2	88.0	118.1	—	128.9	131.0	104.9	28.2
	8月	100.9	100.9	98.7	90.3	132.6	88.3	85.5	—	139.8	130.3	104.0	39.8
9月	88.9	88.9	87.4	81.7	120.4	93.6	74.4	—	150.7	92.7	67.9	41.0	
10月	90.8	90.9	86.0	77.2	109.1	79.5	152.4	—	138.6	115.6	103.0	28.3	
【前年同 月比(%)】	2.7	2.8	13.8	9.2	15.7	▲ 63.8	54.9	—	26.7	▲ 1.9	▲ 6.4	19.9	
季 節 調 整 指 数	平成30年9月	94.5	94.5	107.6	94.3	110.3	136.8	96.8	—	113.4	118.5	115.4	25.3
	10月	88.5	88.5	92.4	92.8	95.3	189.8	96.4	—	112.6	104.3	100.6	22.2
	11月	89.8	89.8	92.5	93.1	103.0	131.4	187.5	—	107.8	112.5	89.6	20.3
	12月	89.2	89.2	94.0	106.6	105.7	109.3	81.3	—	139.4	120.6	80.9	20.4
	平成31年1月	92.4	92.4	87.8	98.3	102.7	109.1	92.1	—	131.6	119.7	109.8	17.5
	2月	103.5	103.5	89.5	89.1	109.4	137.3	215.8	—	139.6	129.6	98.6	25.9
	3月	103.7	103.8	104.7	88.4	123.6	105.6	114.6	—	144.6	145.4	149.4	32.1
	4月	92.6	92.6	87.5	66.1	114.2	101.9	123.4	—	132.0	124.6	126.3	28.7
	令和元年5月	94.4	94.4	94.9	58.7	127.0	80.5	79.2	—	135.4	132.1	92.7	39.4
	6月	97.9	97.9	104.2	67.3	131.6	92.6	125.8	—	141.3	128.7	95.1	45.4
	7月	93.1	93.1	101.7	70.1	121.0	98.5	118.9	—	134.0	107.4	101.0	27.9
	8月	95.0	94.9	100.8	78.7	123.5	87.4	121.2	—	142.2	106.5	80.3	32.7
	9月	97.6	97.6	99.0	86.4	117.0	129.5	157.9	—	163.3	98.9	81.6	48.2
10月	90.9	91.0	105.1	101.3	110.3	68.7	149.3	—	142.7	102.3	94.1	26.7	
【前月比(%)】	▲ 6.9	▲ 6.8	6.2	17.2	▲ 5.7	▲ 46.9	▲ 5.4	—	▲ 12.6	3.4	15.3	▲ 44.6	

(平成27年平均=100)

窯業・ 土石製品 工業	化学工業	プラスチ ック製品 工業	パルプ・ 紙・紙加 工品工業	繊維工業	食料品 工業	その他							鋳業
						工業 総合	ゴム製品 工業	皮革製品 工業	家具 工業	印刷業	木材・木 製品工業	その他 工業	
514.5	1,125.9	969.8	575.8	172.2	120.8	379.7	119.8	29.0	73.4	—	—	157.5	7.0
12	5	12	7	6	4	8	2	2	3	—	—	1	1
96.3	97.2	99.0	92.2	79.8	97.6	92.0	83.9	87.3	95.2	—	—	97.6	86.9
100.0	100.0	100.0	100.0	100.0	100.0	100.0	100.0	100.0	100.0	—	—	100.0	100.0
87.8	107.0	99.2	102.4	122.7	98.5	106.1	111.2	127.9	96.2	—	—	102.8	102.3
91.1	105.4	94.3	104.4	136.4	104.7	104.4	111.9	122.7	86.1	—	—	103.9	96.9
102.9	113.5	92.1	97.5	115.0	110.3	117.4	126.7	144.3	100.2	—	—	113.3	85.6
87.4	116.5	88.7	99.7	130.2	112.1	99.0	123.2	123.3	82.1	—	—	84.0	80.7
70.8	103.6	92.3	88.5	135.6	105.3	133.4	125.3	126.5	101.8	—	—	155.5	64.9
73.3	100.7	98.6	90.8	106.8	100.2	132.3	127.2	179.9	98.2	—	—	143.3	69.8
80.2	109.0	104.2	88.6	125.1	101.4	132.4	140.5	199.1	100.4	—	—	129.0	85.7
170.4	136.6	117.6	110.2	120.9	125.0	137.6	143.4	187.2	140.6	—	—	122.6	112.1
156.4	126.0	108.9	110.1	92.6	123.7	130.7	146.3	165.1	103.8	—	—	125.0	96.4
106.2	110.2	102.8	108.9	86.4	120.1	84.4	122.1	128.3	52.2	—	—	62.6	96.4
103.2	102.7	101.2	94.3	92.5	112.8	124.4	139.4	108.4	81.0	—	—	136.1	117.4
122.2	127.1	99.7	110.6	102.6	120.1	129.8	136.4	152.3	105.0	—	—	132.2	114.7
95.2	124.2	95.2	118.6	121.5	109.9	120.1	140.5	167.2	88.2	—	—	110.7	92.6
76.5	116.5	90.3	106.5	124.5	112.9	119.0	122.2	130.3	86.8	—	—	129.5	65.5
104.9	122.7	98.9	115.0	143.7	143.2	130.6	169.4	130.8	99.9	—	—	115.4	88.9
85.5	104.9	93.5	104.4	123.7	105.1	113.0	142.0	106.4	58.1	—	—	117.8	100.6
75.6	106.4	90.2	102.0	157.4	121.6	143.5	151.3	111.4	95.2	—	—	165.9	77.4
6.8	2.7	▲ 2.3	15.3	16.1	15.5	7.6	20.8	▲ 11.9	▲ 6.5	—	—	6.7	19.3
97.5	126.0	93.3	98.8	107.7	111.0	114.0	127.8	150.3	102.3	—	—	99.2	81.0
82.6	111.3	89.5	93.3	115.8	111.5	121.0	133.1	148.7	98.7	—	—	124.2	78.1
86.6	107.3	98.0	95.8	108.4	110.5	125.9	133.5	155.0	103.3	—	—	123.8	81.3
88.8	115.2	99.4	98.2	111.9	108.2	134.5	139.4	130.5	97.3	—	—	145.8	87.0
153.6	112.9	100.3	101.4	112.0	111.4	121.1	134.1	212.8	94.4	—	—	111.8	90.4
147.0	114.9	97.7	107.9	111.3	119.0	147.4	153.1	167.0	112.2	—	—	157.9	100.6
92.5	123.9	110.9	121.2	124.9	118.5	105.6	125.9	167.4	84.3	—	—	85.4	92.5
102.1	108.6	102.1	99.7	122.5	118.4	120.9	138.1	151.1	86.0	—	—	118.5	106.6
102.8	116.0	104.3	103.9	135.2	116.8	123.1	126.7	152.7	97.7	—	—	125.3	99.8
99.5	121.8	100.8	113.4	131.5	116.6	118.6	142.5	127.5	88.8	—	—	112.4	83.4
82.0	118.6	99.3	100.9	105.4	111.5	124.8	126.9	129.2	87.9	—	—	145.0	87.1
98.7	120.1	103.6	107.8	109.9	131.6	117.7	153.4	134.6	87.4	—	—	101.4	91.7
95.4	113.5	98.3	103.5	102.3	104.1	130.1	147.3	129.7	72.4	—	—	139.2	101.0
88.2	114.3	87.5	107.6	134.4	128.7	130.2	160.7	130.9	92.3	—	—	132.5	93.2
▲ 7.5	0.7	▲ 11.0	4.0	31.4	23.6	0.1	9.1	0.9	27.5	—	—	▲ 4.8	▲ 7.7

第2-1表 埼玉県鉱工業 生産指数（特殊分類）

（平成27年平均＝100）

項目	鉱工業 総合	最終 需要財	投資財			消費財			生産財	鉱工業用 生産財	その他用 生産財	
			資本財	建設財	消費財	耐久	非耐久					
						消費財	消費財					
ウエイト	10,000.0	5,337.0	2,175.2	1,540.5	634.7	3,161.8	426.1	2,735.7	4,663.0	3,731.3	931.7	
品目数	213	110	68	40	28	42	13	29	103	93	10	
原 指 数	平成26年平均	103.6	102.5	99.4	97.7	103.4	104.7	115.8	102.9	104.9	106.6	98.0
	平成27年平均	100.0	100.0	100.0	100.0	100.0	100.0	100.0	100.0	100.0	100.0	100.0
	平成28年平均	100.2	99.9	105.5	108.5	98.0	96.0	104.7	94.7	100.6	102.1	94.7
	平成29年平均	100.8	98.2	108.9	111.9	101.6	90.7	103.0	88.8	103.8	106.7	92.2
	平成30年平均	101.3	98.5	104.0	105.1	101.7	94.7	114.1	91.7	104.6	108.2	90.3
	平成30年9月	99.8	96.8	105.1	108.9	96.0	91.1	111.0	88.1	103.2	106.0	92.2
	10月	105.6	101.2	96.0	90.7	108.9	104.9	126.7	101.5	110.6	114.8	93.8
	11月	104.3	101.3	104.6	101.6	111.9	99.0	133.9	93.6	107.7	111.3	93.1
	12月	100.0	98.7	98.6	94.9	107.8	98.8	138.9	92.5	101.5	103.7	92.6
	平成31年1月	90.4	88.6	84.5	77.9	100.4	91.4	126.4	86.0	92.5	95.5	80.7
	2月	97.0	96.4	98.8	96.0	105.5	94.7	142.4	87.2	97.7	100.7	85.6
	3月	101.9	102.0	105.0	106.0	102.3	100.0	137.9	94.1	101.7	103.6	94.2
	4月	99.5	99.4	97.8	98.7	95.5	100.5	141.8	94.1	99.7	103.3	85.2
	令和元年5月	94.0	92.4	90.4	87.8	96.8	93.7	123.9	89.0	95.9	100.1	79.0
	6月	98.1	97.3	101.6	101.8	101.1	94.3	128.8	88.9	99.0	102.7	84.3
	7月	101.2	99.8	101.5	97.9	110.3	98.6	134.6	93.0	102.8	107.6	83.7
	8月	89.3	92.5	95.6	96.2	94.2	90.3	112.7	86.8	85.7	87.8	77.5
9月	95.8	95.4	98.1	94.5	106.9	93.6	121.9	89.2	96.2	98.2	88.0	
10月	97.6	98.5	99.4	99.5	99.1	97.9	123.9	93.9	96.5	98.7	87.4	
【前年同 月比(%)】	▲ 7.6	▲ 2.7	3.5	9.7	▲ 9.0	▲ 6.7	▲ 2.2	▲ 7.5	▲ 12.7	▲ 14.0	▲ 6.8	
季 節 調 整 指 数	平成30年9月	100.7	97.6	104.4	106.8	99.1	93.7	114.1	90.6	104.1	107.6	90.4
	10月	101.1	98.2	100.3	99.4	101.3	96.5	118.6	93.0	104.6	108.0	89.5
	11月	99.4	96.8	102.8	102.0	103.4	92.8	119.8	88.5	102.4	106.3	90.0
	12月	99.9	96.6	97.1	92.0	109.0	96.2	132.6	90.3	103.3	107.5	88.4
	平成31年1月	96.0	93.0	86.2	78.8	105.4	97.8	128.8	93.4	99.5	102.5	87.2
	2月	100.0	100.5	97.8	94.6	104.8	100.0	141.1	93.2	99.0	102.1	85.4
	3月	94.8	93.4	87.8	83.6	99.9	98.4	127.3	93.3	96.2	98.8	86.0
	4月	101.8	103.6	109.7	111.9	103.8	98.5	152.4	90.1	99.7	103.6	83.7
	令和元年5月	101.8	100.6	102.3	100.1	107.0	98.3	149.5	91.0	102.9	107.5	84.6
	6月	99.5	99.8	105.0	105.8	102.5	95.4	136.9	89.3	99.2	102.5	86.3
	7月	97.1	96.0	99.6	98.8	101.0	96.6	130.8	91.1	98.5	101.5	86.0
	8月	97.3	100.2	102.5	104.6	102.7	98.9	134.7	94.0	95.1	97.7	84.9
	9月	95.1	94.7	96.1	91.7	107.8	94.7	122.3	90.3	95.5	97.9	85.6
	10月	95.2	97.5	107.5	113.4	94.1	90.6	120.8	86.1	92.6	94.6	83.5
【前月比(%)】	0.1	3.0	11.9	23.7	▲ 12.7	▲ 4.3	▲ 1.2	▲ 4.7	▲ 3.0	▲ 3.4	▲ 2.5	

第2-2表 埼玉県鉱工業 出荷指数（特殊分類）

（平成27年平均＝100）

項目	鉱工業 総合	最終 需要財	投資財			消費財			生産財	鉱工業用 生産財	その他用 生産財	
			資本財	建設財	消費財	耐久	非耐久					
						消費財	消費財					
ウエイト 品目数	10,000.0 213	5,422.0 110	2,228.5 68	1,510.8 40	717.7 28	3,193.5 42	668.0 13	2,525.5 29	4,578.0 103	4,175.7 93	402.3 10	
原 指 数	平成26年平均	102.5	101.8	99.0	96.6	104.0	103.7	96.6	105.6	103.3	103.7	98.6
	平成27年平均	100.0	100.0	100.0	100.0	100.0	100.0	100.0	100.0	100.0	100.0	100.0
	平成28年平均	101.3	101.7	103.9	106.6	98.3	100.1	103.2	99.3	101.0	101.5	95.4
	平成29年平均	101.2	98.6	101.9	102.2	101.3	96.2	97.5	95.9	104.3	105.3	93.5
	平成30年平均	102.2	99.7	99.1	98.1	101.2	100.2	103.0	99.4	105.1	106.4	91.1
	平成30年9月	101.6	100.6	101.6	101.2	102.4	99.8	104.5	98.6	102.9	104.0	91.8
	10月	106.3	102.3	92.8	86.7	105.7	109.0	107.9	109.3	111.0	112.6	93.9
	11月	106.0	103.4	102.7	98.0	112.6	103.8	111.7	101.8	109.0	110.5	93.5
	12月	101.6	101.6	102.5	100.0	107.8	100.9	108.3	99.0	101.7	102.3	95.1
	平成31年1月	91.6	90.4	84.7	79.8	95.0	94.5	97.3	93.7	93.0	94.2	80.6
	2月	95.3	92.9	89.9	84.5	101.1	95.0	105.1	92.3	98.1	99.2	87.1
	3月	103.2	103.1	103.1	101.3	106.8	103.1	107.1	102.1	103.4	104.1	96.3
	4月	97.9	95.4	87.8	85.8	92.0	100.6	100.7	100.6	101.0	102.3	87.7
	令和元年5月	94.4	92.7	88.0	86.9	90.3	95.9	92.3	96.9	96.3	98.0	79.3
	6月	98.8	98.4	98.4	98.5	98.1	98.4	101.4	97.6	99.4	100.8	85.1
	7月	101.6	99.2	96.5	91.9	106.2	101.0	108.1	99.2	104.5	106.5	84.3
	8月	91.7	94.4	94.4	94.7	93.9	94.4	82.9	97.5	88.5	89.6	77.8
9月	96.9	97.3	99.7	94.8	110.0	95.6	84.6	98.5	96.5	97.3	87.9	
10月	97.5	97.5	96.2	97.1	94.3	98.4	85.9	101.8	97.4	98.4	87.4	
【前年同 月比(%)】	▲ 8.3	▲ 4.7	3.7	12.0	▲ 10.8	▲ 9.7	▲ 20.4	▲ 6.9	▲ 12.3	▲ 12.6	▲ 6.9	
季 節 調 整 指 数	平成30年9月	102.1	100.2	98.3	97.4	101.5	101.5	101.4	101.8	104.4	105.6	91.1
	10月	103.1	101.1	97.7	95.5	102.1	102.9	106.5	102.2	105.4	106.6	90.3
	11月	101.0	100.4	100.4	99.7	103.1	99.1	105.9	97.5	103.0	104.2	90.5
	12月	100.6	98.3	98.1	94.5	105.1	98.2	107.6	94.6	103.2	104.8	88.3
	平成31年1月	98.6	96.8	89.9	84.2	103.1	101.4	99.3	102.5	100.5	101.6	88.2
	2月	97.8	96.1	90.3	85.0	99.8	99.7	95.5	100.7	99.9	101.3	87.0
	3月	93.7	90.3	82.4	74.3	99.1	98.1	88.7	100.7	97.1	98.0	87.6
	4月	101.8	101.2	102.6	101.5	104.2	99.7	110.5	97.2	101.8	103.6	85.0
	令和元年5月	103.3	102.2	102.9	102.6	102.6	100.9	109.2	99.0	103.7	105.6	84.8
	6月	99.6	99.6	99.0	98.9	99.4	100.1	105.6	97.9	99.7	100.8	87.8
	7月	98.6	97.4	95.4	93.6	99.3	99.5	111.2	97.8	100.0	101.3	87.2
	8月	100.1	102.5	102.8	104.0	101.5	102.4	101.6	102.7	97.3	98.4	85.7
	9月	95.9	95.6	95.5	90.7	107.5	95.6	80.4	100.2	96.3	97.1	86.5
10月	96.7	98.8	105.3	111.3	93.1	93.9	86.6	95.9	94.0	94.9	84.3	
【前月比(%)】	0.8	3.3	10.3	22.7	▲ 13.4	▲ 1.8	7.7	▲ 4.3	▲ 2.4	▲ 2.3	▲ 2.5	

第2-3表 埼玉県鉱工業 在庫指数（特殊分類）

（平成27年平均＝100）

項目	鉱工業 総合	最終 需要財	投資財			消費財			生産財	鉱工業用 生産財	その他用 生産財	
			資本財	建設財	消費財	耐久	非耐久					
						消費財	消費財					
ウエイト	10,000.0	4,851.1	2,721.5	1,358.1	1,363.4	2,129.6	1,767.8	361.8	5,148.9	5,037.0	111.9	
品目数	115	55	37	17	20	18	9	9	60	57	3	
原 指 数	平成26年末	108.0	120.1	105.0	108.1	101.9	139.5	146.1	107.2	96.5	96.8	83.2
	平成27年末	99.3	98.5	102.7	100.6	104.8	93.2	88.9	114.2	100.0	99.9	106.0
	平成28年末	89.1	82.2	88.3	88.5	88.1	74.5	65.5	118.6	95.6	95.5	100.3
	平成29年末	92.5	82.7	87.8	87.0	88.6	76.3	68.8	112.8	101.6	101.8	95.6
	平成30年末	88.5	66.7	83.1	82.2	84.0	45.8	31.6	115.5	109.1	109.3	96.0
	平成30年 9月末	86.3	63.4	80.6	75.5	85.7	41.5	28.4	105.1	107.8	108.3	86.7
	10月末	89.0	66.4	82.4	78.3	86.5	46.0	32.9	109.9	110.3	110.8	89.3
	11月末	90.0	68.2	84.4	84.6	84.2	47.5	34.0	113.6	110.6	110.9	94.5
	12月末	88.5	66.7	83.1	82.2	84.0	45.8	31.6	115.5	109.1	109.3	96.0
	平成31年 1月末	90.4	68.4	85.4	81.6	89.2	46.8	32.8	115.3	111.1	111.4	97.9
	2月末	92.4	72.0	91.7	87.5	96.0	46.7	33.3	111.9	111.7	112.1	93.0
	3月末	87.6	66.3	85.6	81.8	89.4	41.5	28.8	103.8	107.8	108.3	82.8
	4月末	88.9	71.5	91.8	91.1	92.4	45.6	34.5	99.7	105.3	106.0	76.1
	令和元年 5月末	93.0	77.1	96.1	93.8	98.4	52.7	43.7	97.1	108.0	108.6	79.7
	6月末	93.6	76.6	97.5	94.6	100.4	49.8	40.0	97.9	109.6	110.3	76.9
	7月末	94.1	75.6	100.2	98.8	101.7	44.2	32.0	103.6	111.5	112.2	81.3
8月末	91.0	74.4	97.6	95.8	99.4	44.8	32.6	104.5	106.6	107.2	81.3	
9月末	88.8	71.2	92.7	91.9	93.6	43.7	32.2	99.6	105.3	105.8	85.1	
10月末	88.1	69.9	92.8	93.9	91.6	40.8	25.9	113.3	105.3	105.6	89.1	
【前年同 月比(%)】	▲ 1.0	5.3	12.6	19.9	5.9	▲ 11.3	▲ 21.3	3.1	▲ 4.5	▲ 4.7	▲ 0.2	
季 節 調 整 指 数	平成30年 9月末	89.1	67.3	83.8	80.6	86.9	46.2	33.3	107.4	110.0	110.6	88.8
	10月末	87.6	65.7	83.1	80.8	85.3	44.8	32.1	108.0	108.2	108.7	87.1
	11月末	87.2	64.3	83.9	83.9	84.0	41.2	28.7	107.9	108.5	108.9	88.1
	12月末	86.9	62.6	82.5	79.1	85.6	39.3	26.0	107.8	110.8	111.1	93.5
	平成31年 1月末	87.1	63.1	81.1	76.6	86.4	40.9	28.0	108.8	110.4	110.8	93.5
	2月末	91.0	70.4	89.3	83.2	95.1	45.7	32.7	108.9	111.5	112.0	89.4
	3月末	94.1	75.2	93.0	90.4	95.4	50.8	37.5	104.6	111.4	112.0	83.1
	4月末	93.0	77.3	96.3	94.9	96.8	52.2	41.0	104.5	107.2	107.9	79.4
	令和元年 5月末	94.6	80.0	96.5	93.8	98.7	57.8	48.6	102.7	108.3	108.8	84.8
	6月末	93.5	79.4	97.3	94.2	100.8	55.0	45.0	103.1	106.5	107.0	79.2
	7月末	91.7	73.3	95.8	94.9	98.6	43.7	31.0	107.0	108.4	109.0	81.0
	8月末	89.8	72.1	94.9	93.9	95.7	43.1	30.5	107.7	106.6	107.1	85.9
9月末	91.7	75.6	96.4	98.0	94.9	48.7	37.7	101.8	107.5	108.0	87.2	
10月末	86.7	69.2	93.6	96.8	90.3	39.7	25.3	111.3	103.3	103.6	86.9	
【前月比(%)】	▲ 5.5	▲ 8.5	▲ 2.9	▲ 1.2	▲ 4.8	▲ 18.5	▲ 32.9	9.3	▲ 3.9	▲ 4.1	▲ 0.3	

第2-4表 埼玉県鉱工業 在庫率指数（特殊分類）

（平成27年平均＝100）

項目	鉱工業 総合	最終 需要財	投資財			消費財			生産財	鉱工業用 生産財	その他用 生産財	
			資本財	建設財	耐久 消費財	非耐久 消費財						
ウエイト	9,104.0	4,338.4	2,208.8	845.4	1,363.4	2,129.6	1,767.8	361.8	4,765.6	4653.7	111.9	
品目数	109	52	34	14	20	18	9	9	57	54	3	
原 指 数	平成26年平均	96.8	97.6	99.4	104.3	96.3	95.8	97.8	86.3	96.0	95.9	100.7
	平成27年平均	100.0	100.0	100.0	100.0	100.0	100.0	100.0	100.0	100.0	100.0	100.0
	平成28年平均	98.6	95.5	125.0	176.3	93.2	65.0	55.7	110.6	101.4	101.4	101.3
	平成29年平均	89.9	81.1	98.7	112.3	90.3	62.9	51.6	118.1	98.0	98.2	89.7
	平成30年平均	91.9	79.1	98.8	106.2	94.2	58.7	46.9	116.2	103.6	103.8	94.3
	平成30年9月	86.1	64.7	82.9	81.2	84.0	45.8	29.9	123.1	105.5	105.7	99.8
	10月	88.4	69.7	86.9	106.5	74.8	51.8	36.6	126.2	105.4	105.4	105.2
	11月	87.0	70.7	92.5	127.6	70.7	48.2	33.6	119.3	101.8	101.4	118.1
	12月	86.7	66.3	84.3	95.3	77.5	47.5	32.0	123.5	105.4	105.3	111.5
	平成31年1月	104.5	87.3	122.2	121.6	122.5	51.1	35.7	126.2	120.1	120.3	113.4
	2月	101.4	86.1	121.7	132.9	114.7	49.3	35.8	115.3	115.3	115.7	96.5
	3月	85.5	66.8	90.1	91.5	89.1	42.6	30.6	100.9	102.5	103.1	76.6
	4月	94.9	84.0	118.3	158.3	93.4	48.5	39.3	93.5	104.7	105.2	84.0
	令和元年5月	104.3	89.9	114.7	126.1	107.6	64.2	55.5	106.8	117.4	117.9	95.9
	6月	99.7	82.6	103.5	113.6	97.3	60.9	49.3	117.3	115.3	116.0	84.2
	7月	92.6	75.5	100.2	117.4	89.6	49.8	35.1	121.3	108.2	108.4	97.7
	8月	100.9	83.4	108.8	114.7	105.2	57.0	39.5	142.7	116.8	117.0	109.4
9月	88.9	70.1	89.9	105.6	80.2	49.6	35.7	117.6	105.9	105.8	113.6	
10月	90.8	75.0	99.2	119.9	86.3	50.0	30.0	147.3	105.3	104.8	123.8	
【前年同 月比(%)】	2.7	7.6	14.2	12.6	15.4	▲ 3.5	▲ 18.0	16.7	▲ 0.1	▲ 0.6	17.7	
季 節 調 整 指 数	平成30年9月	94.5	76.5	100.8	119.0	89.0	52.5	38.3	111.8	110.5	111.4	100.5
	10月	88.5	69.2	90.5	109.6	77.0	48.0	34.0	118.4	106.5	106.8	99.4
	11月	89.8	71.8	101.1	130.2	80.7	44.6	30.7	116.2	106.4	106.3	102.9
	12月	89.2	67.0	90.2	100.4	82.9	44.6	29.6	120.9	110.4	110.1	125.8
	平成31年1月	92.4	75.3	105.3	106.0	102.6	44.0	29.9	116.3	108.1	108.4	96.5
	2月	103.5	93.1	128.0	160.1	108.4	55.1	40.4	124.2	112.3	112.6	95.3
	3月	103.7	89.9	112.0	151.0	97.9	65.7	52.6	122.6	115.8	116.3	88.5
	4月	92.6	77.5	100.6	111.5	92.7	52.8	40.3	115.1	106.7	106.8	98.0
	令和元年5月	94.4	78.4	91.9	85.0	99.3	65.8	54.0	123.4	108.7	108.7	104.7
	6月	97.9	81.1	99.1	111.7	99.8	62.7	50.6	118.9	114.2	114.7	88.1
	7月	93.1	75.4	104.8	124.4	93.0	45.6	32.3	110.6	108.2	108.4	95.2
	8月	95.0	77.6	106.9	118.3	98.2	47.1	32.7	120.2	111.2	111.6	98.9
	9月	97.6	82.9	109.3	154.8	85.0	56.8	45.8	106.8	110.9	111.5	114.4
10月	90.9	74.5	103.3	123.4	88.8	46.3	27.9	138.2	106.4	106.2	116.9	
【前月比(%)】	▲ 6.9	▲ 10.1	▲ 5.5	▲ 20.3	4.5	▲ 18.5	▲ 39.1	29.4	▲ 4.1	▲ 4.8	2.2	

－ 利 用 上 の 注 意 －

基 準 年 次 平成 2 7 年 (2015年)
採 用 品 目 生 産 2 0 1 品 目、出 荷 2 0 1 品 目、在 庫 1 0 8 品 目
季 節 調 整 センサス局法 (X-12-ARIMA)

この情報は、インターネットでもご覧になれます。



<http://www.pref.saitama.lg.jp/theme/tokei/index.html>

令和元年12月25日 発行

埼玉県総務部統計課 経済分析担当

〒330-9301 さいたま市浦和区高砂3-15-1

TEL 048-830-2327 (直通) FAX 048-822-4104

※ 品目別の指数が必要なときは、上記の連絡先にお問い合わせください。
(品目によってはお答えできないものもあります。)