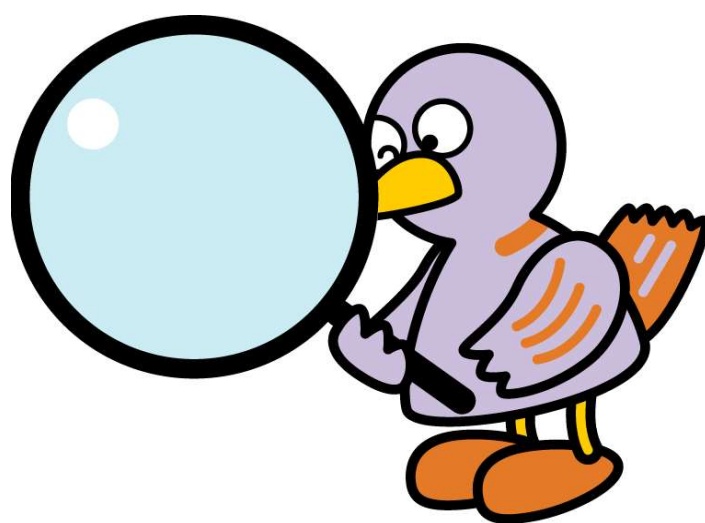


# 埼玉県鉱工業指数

令和3年11月分



埼玉県マスコット「コバトン」



総務部統計課

# 令和3年11月埼玉県鉱工業指数 概要

## ○ 総合指数の動向

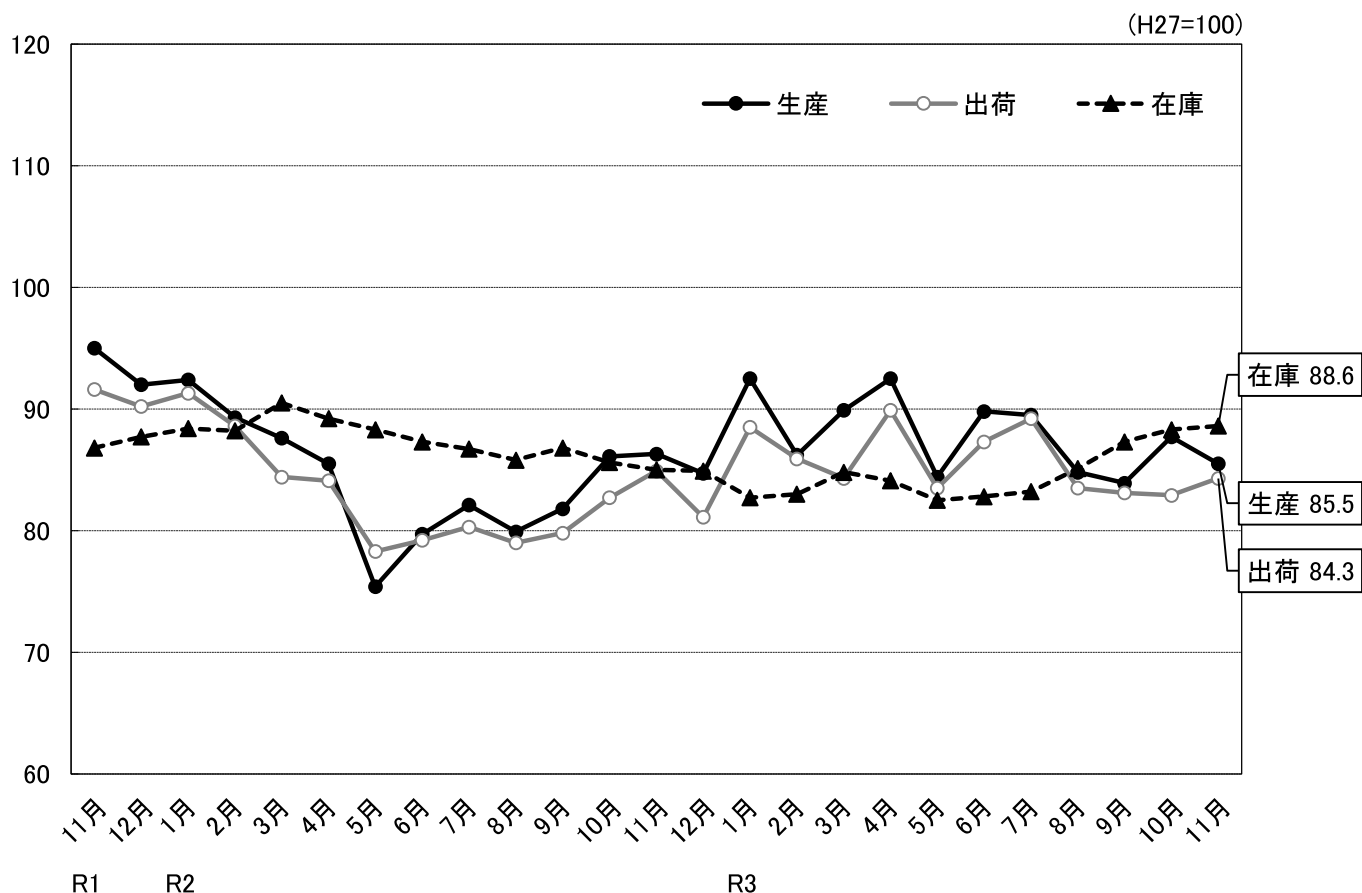
令和3年11月の鉱工業指数は、生産が85.5で2か月ぶりの低下となった。出荷は84.3で4か月ぶりの上昇となった。また、在庫は88.6で6か月連続の上昇、在庫率は112.2で2か月連続の上昇となった。

(平成27年=100)

	埼玉県			全国		
	指数	前月比 (%)	前年同月比 (%)	指数	前月比 (%)	前年同月比 (%)
生産	85.5	▲ 2.5	0.9	97.5	7.0	5.1
出荷	84.3	1.7	1.3	95.3	7.4	3.5
在庫	88.6	0.3	4.2	100.7	2.0	5.6
在庫率	112.2	2.5	6.7	116.4	▲ 2.3	0.6

※ 指数と前月比は季節調整済み(X-12-ARIMA)、前年同月比は原指数、全国は確報値による。

## ○ 総合指数の推移



## ○ 上昇・低下に影響した主な業種と品目

業種は、生産、出荷、在庫の各指数の前月比に与える影響の大きいものから順に掲載しています。

### (1) 生産

		業種	前月比 ※	主な品目
上 昇	13業種	情報通信機械工業	84.2%	カーナビゲーション、カーオーディオ、ガス警報器
		輸送機械工業	10.4%	機関部品、輸送機械用エアコン、乗用車
		窯業・土石製品工業	24.5%	生コンクリート、セメント、ほうろろ鉄器製品
		金属製品工業	4.7%	粉末冶金製機械材料、管継手、飲料用アルミニウム缶
低 下	10業種	化学工業	▲ 29.7%	医薬品
		電気機械工業	▲ 15.7%	電力変換装置、開閉制御装置、電気計器
		汎用機械工業	▲ 3.9%	空気圧機器、ポンプ、圧縮機
		食料品工業	▲ 1.4%	炭酸飲料、清酒、米菓

### (2) 出荷

		業種	前月比 ※	主な品目
上 昇	14業種	情報通信機械工業	40.0%	カーナビゲーション、カーオーディオ、ガス警報器
		輸送機械工業	5.0%	機関部品、輸送機械用エアコン、普通トラック
		窯業・土石製品工業	21.7%	生コンクリート、ほうろろ鉄器製品、ポルトランドセメントクリンカ
		化学工業	2.6%	化粧品、ウレタンフォーム、医薬品
低 下	9業種	電気機械工業	▲ 15.4%	電力変換装置、電気計器、開閉制御装置
		食料品工業	▲ 4.4%	炭酸飲料、精米、清酒
		電子部品・デバイス工業	▲ 9.4%	混成集積回路、スイッチング電源、線形半導体集積回路
		汎用機械工業	▲ 2.7%	空気圧機器、軸受、汎用内燃機関

### (3) 在庫

横ばい1業種(繊維工業)

		業種	前月比 ※	主な品目
上 昇	7業種	電子部品・デバイス工業	15.2%	混成集積回路、サーミスタ、線形半導体集積回路
		金属製品工業	3.6%	アルミエクステリア、飲料用アルミニウム缶、スチール製缶
		輸送機械工業	6.8%	乗用車、輸送機械用エアコン
		非鉄金属工業	4.7%	伸銅製品、アルミニウム二次合金地金、アルミニウム圧延製品
低 下	12業種	生産用機械工業	▲ 11.0%	マシニングセンタ、整地機械、農業用乾燥機
		電気機械工業	▲ 7.5%	鉛蓄電池、食器洗い乾燥機、電気掃除機
		化学工業	▲ 0.6%	印刷インキ、ウレタンフォーム、シンナー
		プラスチック製品工業	▲ 0.8%	合成皮革、プラスチック製日用品・雑貨、プラスチック製建材

※ 季節調整済指数の前月比。

< 資 料 >

○ 埼玉県・全国鉱工業生産指数の推移

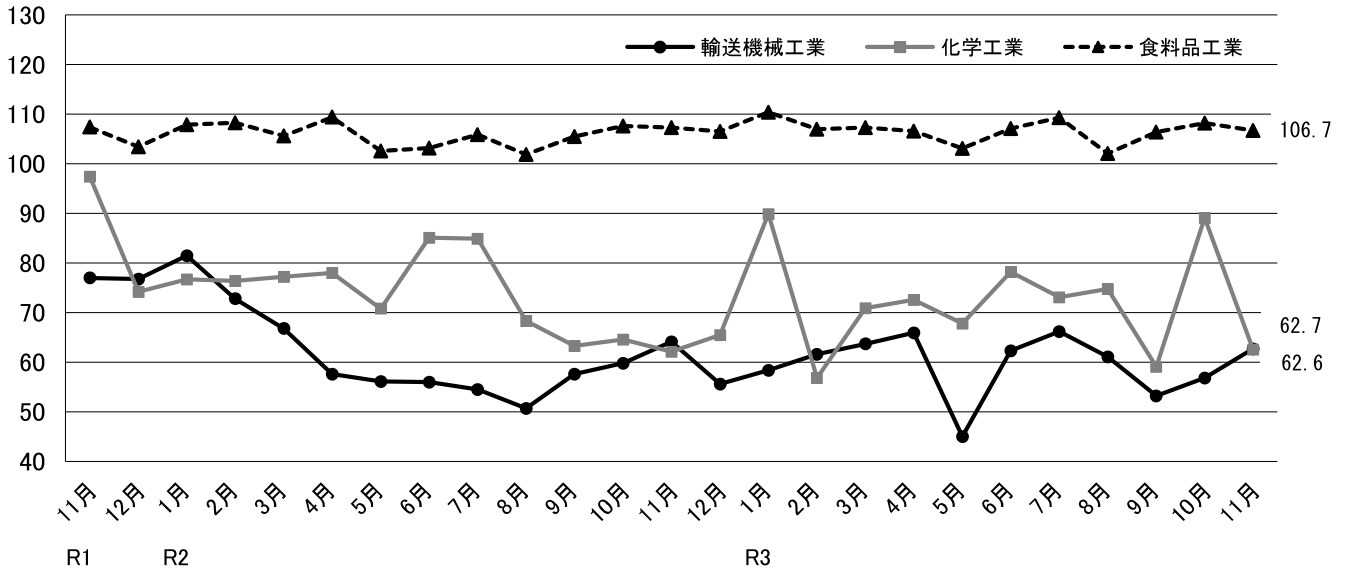
(平成27年=100)

	埼 玉 県				全 国			
	季節調整済指数		原 指 数		季節調整済指数		原 指 数	
		前月比 (%)		前年比 (%)		前月比 (%)		前年比 (%)
平成30年平均	—	—	101.3	0.5	—	—	104.2	1.1
令和元年平均	—	—	96.4	▲ 4.8	—	—	101.1	▲ 3.0
令和2年平均	—	—	84.3	▲ 12.6	—	—	90.6	▲ 10.4
令和2年 10月	86.1	5.3	90.8	▲ 6.6	93.5	2.1	97.0	▲ 3.4
11月	86.3	0.2	89.9	▲ 8.3	94.2	0.7	95.3	▲ 4.1
12月	84.7	▲ 1.9	88.0	▲ 5.7	94.0	▲ 0.2	97.8	▲ 2.9
令和3年 1月	92.5	9.2	84.8	▲ 3.3	96.9	3.1	88.4	▲ 5.3
2月	86.2	▲ 6.8	84.1	▲ 2.5	95.6	▲ 1.3	92.6	▲ 2.0
3月	89.9	4.3	96.3	5.5	97.2	1.7	108.7	3.4
4月	92.5	2.9	91.7	8.1	100.0	2.9	98.8	15.8
5月	84.4	▲ 8.8	78.1	12.1	93.5	▲ 6.5	86.6	21.1
6月	89.8	6.4	92.5	12.7	99.6	6.5	101.7	23.0
7月	89.5	▲ 0.3	91.7	7.1	98.1	▲ 1.5	100.4	11.6
8月	84.8	▲ 5.3	77.6	7.9	94.6	▲ 3.6	86.8	8.8
9月	83.9	▲ 1.1	85.5	2.5	89.5	▲ 5.4	93.2	▲ 2.3
10月	87.7	4.5	90.9	0.1	91.1	1.8	93.0	▲ 4.1
11月	85.5	▲ 2.5	90.7	0.9	97.5	7.0	100.2	5.1

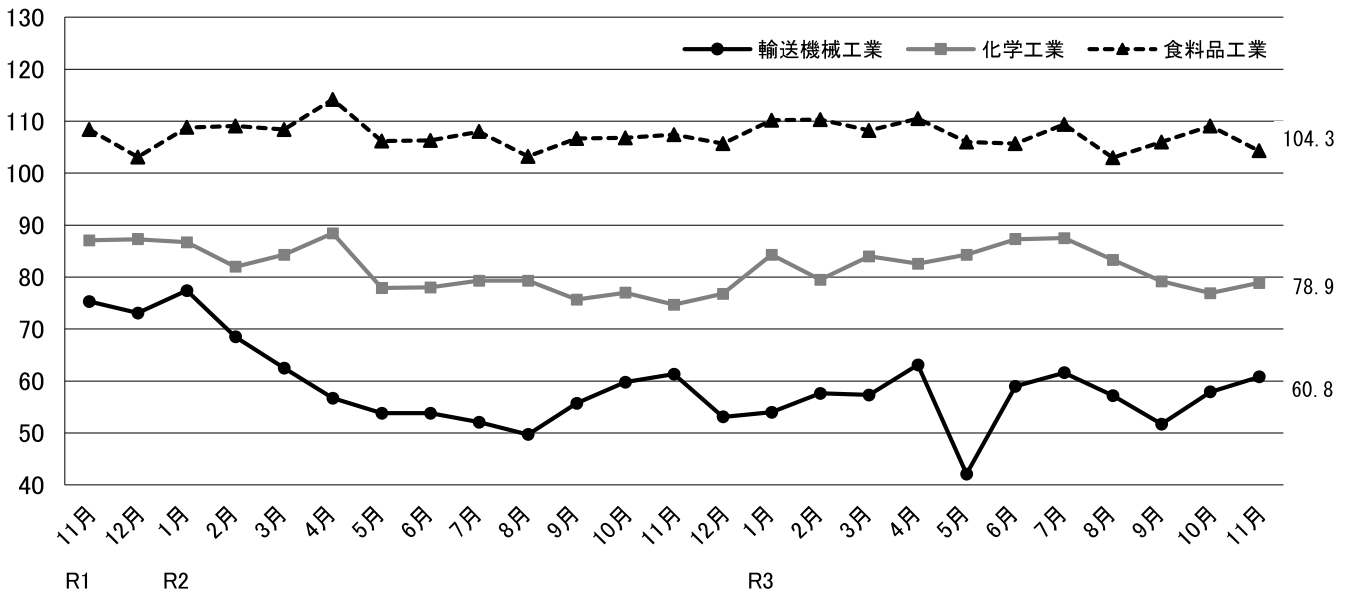
※ 県、全国とも令和2年は年間補正済です。また、全国は確報値によります。

# ○ 県内主要業種の指数推移

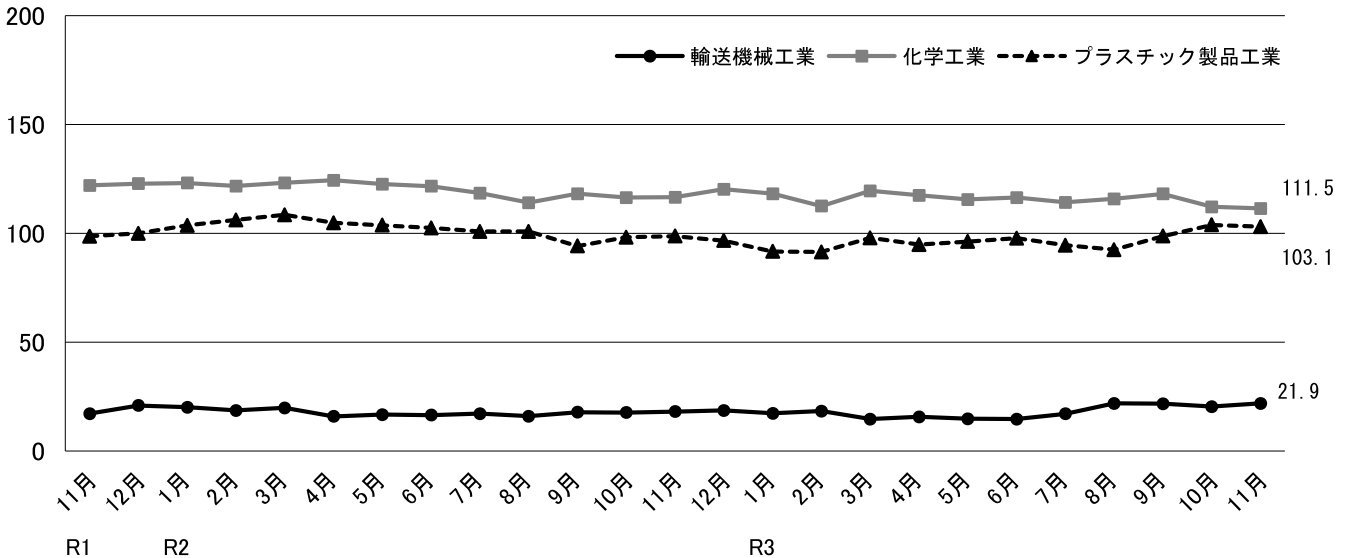
## 生産



## 出荷



## 在庫



第1-1表 埼玉県鉱工業 生産指数（業種分類）

項目	鉱工業	製造	鉄鋼業	非鉄金属	金属製品	汎用	生産用	業務用	電子部品	電気機械	情報通信	輸送機械	
	総合	工業		工業	工業	機械	機械	機械	デバイス	工業	機械工業	工業	
ウエイト	10,000.0	9,992.6	198.8	288.0	380.4	493.9	533.1	429.8	280.5	472.7	454.7	1,055.9	
品目数	201	199	12	8	10	13	11	5	13	24	7	9	
原 指 数	平成28年平均	100.2	100.2	94.7	101.8	95.3	95.3	122.9	104.4	107.3	109.7	90.1	104.3
	平成29年平均	100.8	100.8	96.7	105.8	99.5	115.5	124.9	116.2	119.9	113.7	78.6	102.1
	平成30年平均	101.3	101.3	97.7	106.0	99.6	114.1	144.8	80.0	124.5	102.5	90.2	104.0
	令和元年平均	96.4	96.4	89.8	96.4	99.1	97.8	131.0	76.3	114.9	87.1	103.6	93.9
	令和2年平均	84.3	84.3	84.7	77.7	90.8	92.6	86.2	62.6	98.3	84.1	102.3	61.3
	令和2年 10月	90.8	90.7	93.3	81.6	95.1	90.4	132.3	58.1	103.1	83.2	132.4	66.0
	11月	89.9	89.8	91.4	88.5	93.8	91.6	138.9	57.5	110.3	87.5	115.3	66.2
	12月	88.0	87.9	90.0	81.7	91.2	103.7	114.6	72.7	113.5	91.7	101.2	59.8
	令和3年 1月	84.8	84.8	83.6	76.2	88.0	96.6	128.8	74.3	114.2	91.9	98.7	52.1
	2月	84.1	84.0	90.8	80.0	86.6	103.1	113.1	80.3	106.7	86.0	112.7	62.6
	3月	96.3	96.2	95.3	90.9	98.6	130.4	102.5	89.3	127.5	107.6	121.1	71.6
	4月	91.7	91.7	99.0	85.8	96.3	121.8	107.3	72.5	102.7	91.8	115.9	64.5
	5月	78.1	78.1	92.2	68.4	90.6	119.5	57.1	71.5	110.5	84.4	92.4	38.3
	6月	92.5	92.5	106.8	90.3	105.1	141.3	56.7	65.6	127.2	103.6	131.0	64.3
	7月	91.7	91.7	99.1	86.8	106.0	128.9	58.4	59.4	124.6	98.3	141.0	65.6
	8月	77.6	77.5	85.8	70.8	89.0	112.2	60.6	61.4	106.3	84.2	81.1	52.2
	9月	85.5	85.5	99.0	78.9	98.2	130.2	107.9	69.8	119.6	100.3	59.3	56.4
	10月	90.9	90.9	100.2	82.8	100.9	124.2	90.0	64.9	113.0	101.4	65.1	60.6
	11月	90.7	90.7	98.1	89.9	105.8	119.8	84.9	64.2	115.0	91.0	118.3	67.1
【前年同月比(%)】	0.9	1.0	7.3	1.6	12.8	30.8	▲ 38.9	11.7	4.3	4.0	2.6	1.4	
季 節 調 整 指 数	令和2年 10月	86.1	86.0	83.8	77.2	91.4	90.5	112.3	58.0	100.6	83.0	127.2	59.8
	11月	86.3	86.2	86.5	82.8	92.0	94.8	123.7	57.9	108.6	85.7	116.9	64.1
	12月	84.7	84.6	87.3	81.1	91.6	95.3	102.0	67.0	107.1	85.5	103.5	55.6
	令和3年 1月	92.5	92.5	89.9	83.3	96.0	109.1	141.2	77.1	121.6	99.8	103.4	58.4
	2月	86.2	86.1	97.6	78.8	91.1	109.4	122.6	82.1	116.2	84.0	100.9	61.6
	3月	89.9	89.8	91.0	82.4	91.7	110.8	97.9	80.8	114.3	92.8	107.3	63.7
	4月	92.5	92.5	100.2	88.9	93.9	124.2	110.6	77.0	104.9	92.2	117.8	65.9
	5月	84.4	84.4	99.8	72.2	93.1	125.6	61.4	85.1	117.2	95.2	116.4	45.0
	6月	89.8	89.8	103.3	88.6	105.1	128.6	61.4	64.1	124.0	99.3	136.2	62.3
	7月	89.5	89.4	98.2	84.6	101.3	133.8	63.7	57.0	125.6	100.8	130.2	66.2
	8月	84.8	84.8	99.5	83.6	96.3	125.5	52.2	70.1	116.6	97.0	88.4	61.1
	9月	83.9	83.9	93.4	77.0	95.7	122.9	123.7	59.8	109.7	95.9	53.5	53.2
	10月	87.7	87.7	90.7	79.2	98.0	126.6	74.9	66.7	113.9	103.4	63.8	56.8
11月	85.5	85.5	92.1	83.2	102.6	121.7	77.1	62.8	109.5	87.2	117.5	62.7	
【前月比(%)】	▲ 2.5	▲ 2.5	1.5	5.1	4.7	▲ 3.9	2.9	▲ 5.8	▲ 3.9	▲ 15.7	84.2	10.4	

(平成27年=100)

窯業・ 土石製品 工業	化学工業	プラスチ ック製品 工業	パルプ・ 紙・紙加 工工業	繊維工業	食料品 工業	その他							鉱業
						工業 総合	ゴム製品 工業	皮革製品 工業	家具 工業	印刷業	木材・木 製品工業	その他 工業	
244.5	1,489.4	577.9	376.2	105.7	1,442.0	1,169.1	116.3	17.7	73.9	770.6	32.3	158.3	7.4
14	7	12	7	6	23	18	3	2	3	3	2	5	2
98.7	93.7	101.4	105.0	92.3	99.0	96.0	93.0	89.7	104.5	93.9	97.7	104.8	99.2
100.9	82.5	102.2	107.5	90.6	100.7	96.7	94.6	88.9	117.2	90.8	131.2	111.0	107.4
101.5	85.5	103.9	110.0	93.0	103.8	93.7	86.8	80.0	113.9	89.1	148.7	102.5	107.9
98.1	83.6	98.8	108.9	87.3	105.6	86.8	81.8	68.8	111.2	81.5	132.5	97.6	106.5
95.8	73.3	89.8	104.9	71.9	106.1	74.1	68.6	48.7	99.4	68.3	119.1	88.5	105.1
109.7	66.7	93.0	112.8	90.4	114.7	79.5	77.0	40.4	109.3	73.6	115.4	93.4	115.2
101.6	63.6	91.5	111.2	90.7	113.7	78.6	77.8	28.6	96.3	72.6	123.9	96.9	116.8
102.6	65.8	84.6	106.1	78.1	113.3	78.1	69.5	33.1	101.3	74.4	110.9	89.9	127.9
82.7	75.0	82.2	93.3	53.1	101.1	73.0	75.4	36.9	89.8	64.4	136.2	96.3	76.3
96.7	57.6	90.1	96.0	73.0	96.8	74.6	79.1	46.1	100.8	67.4	106.5	90.5	108.2
92.8	75.2	102.6	120.6	82.2	111.8	81.3	87.1	46.1	96.7	74.6	123.5	98.1	115.2
83.9	77.0	99.9	116.1	72.5	112.0	75.1	81.2	47.2	96.4	69.1	118.0	83.8	86.0
90.8	61.2	92.6	102.8	63.4	100.2	66.0	64.2	40.9	78.1	60.8	128.4	76.8	107.8
83.1	85.9	101.9	113.0	65.5	106.0	75.0	78.6	33.7	92.3	66.3	115.4	102.8	57.9
95.1	79.0	101.6	118.0	61.1	109.6	74.7	81.0	44.8	88.5	65.6	130.6	100.2	106.0
90.3	64.3	84.9	93.6	57.2	96.9	68.4	64.6	38.3	80.9	60.0	134.7	95.7	110.6
94.8	61.6	91.9	110.8	74.0	104.3	74.9	70.7	32.9	87.6	67.5	68.9	114.1	113.4
98.3	88.4	92.0	117.9	78.4	114.6	75.8	71.8	30.3	92.8	68.2	134.0	100.8	105.6
119.6	66.7	93.3	115.6	82.0	113.8	77.1	79.4	32.6	85.5	66.3	175.7	109.1	113.8
17.7	4.9	2.0	4.0	▲ 9.6	0.1	▲ 1.9	2.1	14.0	▲ 11.2	▲ 8.7	41.8	12.6	▲ 2.6
97.8	64.6	90.3	104.3	82.1	107.6	76.0	69.7	38.4	97.5	69.2	104.8	98.6	104.7
93.2	62.1	90.7	106.5	79.2	107.3	76.4	75.9	35.3	96.5	69.5	121.8	94.4	102.7
94.6	65.5	89.1	104.9	68.6	106.5	74.2	69.9	37.9	90.1	70.3	110.6	81.0	106.9
96.5	89.9	93.6	103.5	58.0	110.4	78.2	83.7	35.2	94.7	69.7	135.9	101.2	104.3
101.8	56.8	93.2	101.7	69.3	107.0	74.5	82.9	46.7	98.9	68.5	104.4	86.3	110.1
90.6	70.9	97.0	111.4	73.2	107.3	73.4	82.0	40.8	89.3	67.7	109.5	87.4	99.2
88.7	72.6	96.9	114.8	75.7	106.6	78.3	82.8	40.4	98.7	70.8	117.2	102.5	83.8
94.3	67.8	91.9	108.0	66.3	103.1	72.8	67.5	44.9	95.5	66.7	136.5	84.9	113.0
86.4	78.2	94.2	111.1	71.5	107.1	75.1	75.3	38.3	90.8	67.4	113.0	99.2	93.1
90.7	73.1	92.8	113.5	70.7	109.3	75.0	77.5	41.3	89.8	67.8	131.8	95.0	98.9
96.2	74.8	95.4	104.2	70.6	102.1	74.2	74.2	38.3	88.2	64.6	149.4	104.7	109.4
95.3	59.1	92.1	109.8	72.5	106.4	71.8	66.6	31.4	88.3	64.2	78.2	105.7	119.5
87.9	89.1	89.8	109.0	71.8	108.2	73.4	66.5	29.1	87.1	64.4	121.1	110.2	95.8
109.4	62.6	92.0	110.7	71.0	106.7	73.9	75.7	39.8	81.5	63.2	173.5	102.7	100.2
24.5	▲ 29.7	2.4	1.6	▲ 1.1	▲ 1.4	0.7	13.8	36.8	▲ 6.4	▲ 1.9	43.3	▲ 6.8	4.6

第1-2表 埼玉県鉱工業 出荷指数（業種分類）

項目	鉱工業	製造工業 総合	鉄鋼業	非鉄金属 工業	金属製品 工業	汎用 機械工業	生産用 機械工業	業務用 機械工業	電子部品 デバイス 工業	電気機械 工業	情報通信 機械工業	輸送機械 工業	
	総合												
ウエイト	10,000.0	9,994.6	234.3	554.6	388.5	444.3	496.3	334.2	296.2	458.9	401.7	1,605.1	
品目数	201	199	12	8	10	13	11	5	13	24	7	9	
原 指 数	平成28年平均	101.3	101.3	93.9	101.9	96.1	94.7	113.9	104.8	109.9	111.9	80.1	104.5
	平成29年平均	101.2	101.2	96.9	105.8	96.5	114.3	98.7	115.9	120.2	115.7	63.8	100.9
	平成30年平均	102.2	102.2	98.0	107.0	93.5	112.0	122.6	80.2	123.1	105.3	65.3	103.7
	令和元年平均	96.2	96.2	92.7	99.0	92.9	96.0	117.6	76.1	114.9	88.3	67.5	92.0
	令和2年平均	82.8	82.8	87.0	78.6	87.2	90.3	75.9	61.7	100.9	85.1	62.5	59.0
	令和2年 10月	87.7	87.7	93.3	83.8	93.1	87.8	97.2	56.8	109.6	83.3	74.7	62.9
	11月	86.7	86.7	95.6	87.8	95.4	88.8	112.7	56.4	112.7	88.0	70.9	62.4
	12月	86.4	86.4	91.2	83.2	90.1	101.1	88.8	72.8	117.8	91.5	65.0	56.0
	令和3年 1月	79.3	79.3	84.5	78.3	77.7	93.5	105.8	74.2	119.0	93.3	62.5	48.2
	2月	82.5	82.5	85.2	84.8	79.9	100.0	78.3	79.8	117.6	93.4	70.1	59.5
	3月	94.6	94.6	91.8	93.4	93.5	127.5	79.4	88.7	130.9	107.0	67.5	68.5
	4月	89.8	89.8	94.9	87.5	89.7	117.9	91.9	72.1	113.2	89.1	66.5	60.7
	5月	75.4	75.4	92.7	72.8	83.6	115.0	44.3	71.6	105.5	84.0	57.3	35.2
	6月	88.7	88.7	102.5	93.5	97.1	136.7	48.0	64.3	117.5	102.7	66.2	61.6
	7月	89.1	89.1	93.9	89.4	95.6	123.9	57.7	58.4	118.4	97.7	69.6	61.3
	8月	77.6	77.6	84.3	73.7	83.3	108.6	44.5	60.2	105.4	87.5	51.4	48.7
	9月	85.9	85.9	96.3	83.3	91.3	126.8	84.0	68.6	112.3	99.9	43.9	55.7
	10月	86.2	86.2	101.7	87.4	92.0	118.8	65.8	63.9	108.8	102.9	45.0	58.8
	11月	87.8	87.8	96.0	92.3	98.2	115.4	67.9	62.8	102.2	93.0	62.1	64.1
【前年同月比(%)】	1.3	1.3	0.4	5.1	2.9	30.0	▲ 39.8	11.3	▲ 9.3	5.7	▲ 12.4	2.7	
季 節 調 整 指 数	令和2年 10月	82.7	82.7	87.5	77.4	87.1	88.2	85.2	56.6	105.1	84.0	67.1	59.8
	11月	84.9	84.9	90.5	81.5	89.5	92.3	98.1	56.6	109.4	86.2	68.2	61.3
	12月	81.1	81.1	90.2	80.8	87.9	91.9	73.6	66.2	108.6	85.3	62.6	53.1
	令和3年 1月	88.5	88.4	89.9	82.2	88.0	105.4	124.1	76.5	128.8	97.5	64.3	54.0
	2月	85.9	85.9	87.9	80.8	85.3	105.1	92.6	80.9	120.6	88.2	66.2	57.6
	3月	84.3	84.3	85.6	82.9	85.6	105.9	66.7	79.9	114.9	90.2	55.4	57.3
	4月	89.9	89.9	94.2	86.4	90.0	120.7	116.4	76.5	113.7	92.4	71.8	63.1
	5月	83.5	83.5	103.7	81.5	88.7	125.6	46.6	86.8	114.7	97.8	69.1	42.1
	6月	87.3	87.3	99.4	95.9	98.7	124.3	46.8	63.6	118.8	101.8	67.1	59.0
	7月	89.2	89.2	95.9	92.9	92.7	130.5	60.6	56.6	123.4	100.8	72.2	61.6
	8月	83.5	83.5	92.2	88.7	88.9	122.2	41.0	68.9	115.3	99.6	59.7	57.2
	9月	83.1	83.1	92.1	81.6	88.9	117.7	94.6	58.7	108.4	94.8	42.4	51.7
	10月	82.9	82.9	95.2	82.4	87.2	121.3	56.4	65.5	106.9	105.7	41.5	57.9
11月	84.3	84.4	91.1	84.0	91.0	118.0	60.5	61.2	96.8	89.4	58.1	60.8	
【前月比(%)】	1.7	1.8	▲ 4.3	1.9	4.4	▲ 2.7	7.3	▲ 6.6	▲ 9.4	▲ 15.4	40.0	5.0	



(平成27年=100)

窯業・ 土石製品 工業	化学工業	プラスチ ック製品 工業	パルプ・ 紙・紙加 工工業	繊維工業	食料品 工業	その他							鉱業
						工業 総合	ゴム製品 工業	皮革製品 工業	家具 工業	印刷業	木材・木 製品工業	その他 工業	
218.3	1,365.8	539.7	390.6	73.7	1,487.0	705.4	99.7	20.9	66.9	299.0	34.3	184.6	5.4
14	7	12	7	6	23	18	3	2	3	3	2	5	2
98.5	100.2	98.8	104.1	101.2	101.5	97.7	93.0	92.3	101.9	93.9	94.4	105.9	96.3
99.5	91.9	101.0	107.7	102.7	104.3	100.6	94.1	90.5	110.7	90.8	129.3	112.2	100.9
101.9	93.9	104.6	109.1	105.9	108.6	97.5	89.7	85.4	107.9	89.1	146.8	103.7	101.1
97.5	90.8	100.6	107.2	98.2	107.6	91.6	84.1	70.0	105.8	81.5	130.2	102.2	98.2
96.8	80.4	92.3	102.4	82.7	107.7	79.3	71.0	49.8	94.6	68.3	117.5	92.2	94.5
111.1	87.0	85.8	113.9	107.7	110.6	81.6	74.0	44.6	94.3	73.6	113.9	92.2	105.6
102.3	75.4	85.6	106.9	86.6	109.2	85.0	73.9	28.5	94.9	72.6	122.6	106.8	105.9
105.2	84.9	86.3	107.5	79.6	110.3	81.7	66.0	29.0	97.0	74.4	118.4	95.5	111.3
81.3	70.9	82.0	88.2	63.9	98.9	77.6	68.5	36.6	79.9	64.4	127.3	98.4	77.1
95.2	71.6	87.7	93.7	92.4	99.0	82.5	70.4	47.4	103.4	67.4	96.9	107.0	99.0
93.8	92.9	101.8	118.5	98.8	112.9	86.7	80.8	52.4	102.9	74.6	122.2	101.0	98.5
87.1	88.6	102.9	111.0	94.6	115.1	77.2	75.3	53.4	85.3	69.1	116.5	83.8	82.5
87.8	70.4	94.5	92.3	77.7	105.5	67.9	58.6	37.0	75.2	60.8	128.4	73.9	95.3
86.9	87.1	101.4	110.6	72.8	108.8	80.9	70.0	30.6	84.8	66.3	113.9	108.5	65.6
97.4	86.8	105.6	110.6	82.7	113.4	81.7	73.2	45.8	87.1	65.6	129.4	105.6	93.8
90.7	78.6	91.5	97.5	72.4	100.3	75.3	63.7	42.5	78.4	60.0	125.7	99.4	96.2
97.8	84.6	89.1	106.9	90.5	104.3	82.7	65.9	40.0	86.3	67.5	66.5	123.1	93.6
102.7	83.8	84.3	108.7	82.6	112.2	81.2	67.9	30.1	79.1	68.2	132.8	106.3	96.8
123.0	82.6	89.1	113.7	87.5	106.7	86.8	75.7	29.9	82.9	66.3	175.3	117.5	103.7
20.2	9.5	4.1	6.4	1.0	▲ 2.3	2.1	2.4	4.9	▲ 12.6	▲ 8.7	43.0	10.0	▲ 2.1
98.1	77.0	87.4	106.1	99.5	106.8	81.2	70.0	40.6	95.5	69.5	104.2	102.7	94.0
93.9	74.7	88.2	101.8	78.3	107.4	81.6	71.5	37.7	92.0	69.2	119.2	101.3	93.9
95.6	76.8	88.1	100.7	73.1	105.7	76.9	65.9	36.9	91.0	69.7	115.9	85.8	96.0
96.2	84.3	94.6	102.6	70.2	110.2	83.6	75.4	33.9	89.7	69.4	129.4	103.3	99.4
101.1	79.5	92.5	98.7	85.5	110.3	81.0	69.5	47.7	93.0	68.2	96.3	105.1	100.5
92.3	84.0	95.3	108.9	82.5	108.2	74.4	71.6	44.3	81.6	66.8	104.8	87.3	88.9
90.5	82.6	99.0	105.9	95.4	110.5	85.1	75.4	46.2	97.2	70.3	113.8	115.0	84.2
95.3	84.3	94.9	104.1	86.0	106.0	76.9	65.9	44.6	92.6	68.0	141.3	84.5	102.1
89.7	87.3	95.5	113.2	80.5	105.7	81.9	68.5	38.4	86.3	68.1	111.6	104.2	85.2
93.6	87.5	95.5	106.0	100.3	109.4	82.8	70.0	43.1	88.4	68.5	134.7	103.4	87.3
95.6	83.3	95.4	103.7	84.7	103.0	80.9	75.5	40.9	86.8	65.0	144.9	99.8	97.0
96.5	79.2	87.0	104.7	84.4	106.0	77.3	62.6	33.1	80.5	63.8	72.7	111.7	100.5
91.8	76.9	86.8	102.8	77.6	109.1	81.5	66.1	27.8	81.9	64.8	121.0	118.5	86.3
111.7	78.9	90.8	106.7	77.8	104.3	82.6	71.2	38.9	78.6	62.8	171.1	111.4	91.8
21.7	2.6	4.6	3.8	0.3	▲ 4.4	1.3	7.7	39.9	▲ 4.0	▲ 3.1	41.4	▲ 6.0	6.4

第1-3表 埼玉県鉱工業 在庫指数（業種分類）

項目	鉱工業												
	総合	製造工業総合	鉄鋼業	非鉄金属工業	金属製品工業	汎用機械工業	生産用機械工業	業務用機械工業	電子部品デバイス工業	電気機械工業	情報通信機械工業	輸送機械工業	
ウエイト	10,000.0	9,993.0	449.2	471.6	754.3	318.3	775.9	—	641.1	890.6	154.7	1,678.6	
品目数	108	107	10	5	5	3	6	—	7	7	3	5	
原 指 数	平成28年末	89.1	89.1	101.5	67.2	93.1	71.0	88.3	—	90.9	84.1	78.5	63.9
	平成29年末	92.5	92.5	92.9	84.2	89.0	68.5	76.5	—	95.7	119.2	85.3	59.6
	平成30年末	88.5	88.5	89.4	108.6	92.4	69.8	78.4	—	116.3	104.8	110.6	19.7
	令和元年末	88.3	88.4	85.4	77.8	105.4	43.9	81.3	—	115.5	103.6	93.5	23.9
	令和2年末	84.5	84.5	83.4	75.8	102.3	28.9	67.8	—	135.9	87.3	67.9	21.6
	令和2年 10月末	85.1	85.1	84.0	74.4	111.8	28.6	67.0	—	137.2	90.9	88.5	17.6
	11月末	85.3	85.3	84.3	77.7	105.3	30.6	63.2	—	136.6	90.7	74.0	20.4
	12月末	84.5	84.5	83.4	75.8	102.3	28.9	67.8	—	135.9	87.3	67.9	21.6
	令和3年 1月末	84.7	84.7	86.3	74.3	107.0	29.5	64.5	—	134.9	84.0	69.6	20.0
	2月末	83.6	83.6	91.3	73.4	110.6	27.2	76.9	—	124.7	75.8	72.2	18.2
	3月末	80.6	80.5	91.6	74.4	111.8	28.1	58.5	—	120.8	70.1	69.9	10.2
	4月末	81.8	81.7	87.2	74.2	109.9	26.1	64.6	—	121.5	83.3	90.5	12.4
	5月末	83.3	83.3	92.8	72.3	111.0	25.4	68.6	—	97.5	85.7	98.6	14.4
	6月末	84.3	84.3	89.8	72.4	111.7	31.4	63.3	—	102.5	94.2	98.7	14.7
	7月末	86.1	86.0	88.1	73.0	114.8	32.6	67.0	—	104.9	99.7	93.6	19.9
	8月末	85.8	85.8	87.2	70.2	116.9	29.1	78.0	—	104.8	96.0	104.8	23.5
	9月末	85.5	85.4	90.3	70.3	117.3	28.2	69.3	—	108.6	98.9	95.8	20.0
10月末	87.8	87.7	88.1	70.6	120.4	34.3	72.1	—	107.3	103.0	110.1	20.3	
11月末	88.9	88.9	87.7	74.2	119.6	35.8	67.5	—	123.1	96.5	97.5	24.5	
【前年同月比(%)】	4.2	4.2	4.0	▲ 4.5	13.6	17.0	6.8	—	▲ 9.9	6.4	31.8	20.1	
季 節 調 整 指 数	令和2年 10月末	85.6	85.6	86.2	75.8	111.5	28.9	70.1	—	137.4	85.0	83.0	17.8
	11月末	85.0	85.0	86.8	78.8	109.5	27.6	63.0	—	137.3	83.7	77.7	18.2
	12月末	84.9	84.8	85.9	76.2	109.8	26.6	68.5	—	139.2	85.4	76.9	18.7
	令和3年 1月末	82.7	82.7	88.0	74.7	109.3	25.0	62.9	—	130.8	88.6	69.8	17.4
	2月末	83.0	83.0	92.1	72.7	110.3	24.8	73.8	—	121.5	82.2	68.0	18.4
	3月末	84.8	84.7	91.1	73.6	113.2	31.3	65.7	—	121.0	81.3	71.2	14.7
	4月末	84.1	84.0	84.5	74.2	109.7	29.5	64.8	—	123.7	87.1	87.8	15.8
	5月末	82.5	82.5	88.3	74.0	109.2	27.1	65.5	—	98.4	86.7	105.1	14.9
	6月末	82.8	82.9	86.7	73.0	108.4	32.8	62.5	—	103.0	91.7	97.0	14.7
	7月末	83.2	83.1	87.8	71.5	110.9	33.1	63.7	—	103.5	93.5	95.3	17.2
	8月末	85.1	85.2	88.7	69.1	113.8	30.6	75.8	—	105.6	90.9	96.2	21.9
	9月末	87.3	87.3	89.9	69.0	115.5	30.2	72.0	—	109.0	99.8	96.4	21.8
	10月末	88.3	88.2	90.5	71.9	120.1	34.6	75.5	—	107.5	96.3	103.3	20.5
11月末	88.6	88.5	90.3	75.3	124.4	32.3	67.2	—	123.8	89.1	102.3	21.9	
【前月比(%)】	0.3	0.3	▲ 0.2	4.7	3.6	▲ 6.6	▲ 11.0	—	15.2	▲ 7.5	▲ 1.0	6.8	

(平成27年=100)

窯業・土石製品工業	化学工業	プラスチック製品工業	パルプ・紙・紙加工工業	繊維工業	食料品工業	その他工業	その他						鉱業
							工業総合	ゴム製品工業	皮革製品工業	家具工業	印刷業	木材・木製品工業	
514.5	1,125.9	969.8	575.8	172.2	120.8	379.7	119.8	29.0	73.4	—	—	157.5	7.0
12	5	12	7	6	4	10	2	2	3	—	—	3	1
93.5	116.2	90.4	100.4	145.1	103.1	98.4	96.5	140.5	98.5	—	—	92.1	101.2
106.0	120.8	96.6	93.0	144.6	98.2	102.6	108.0	127.3	106.4	—	—	92.1	105.7
89.8	123.2	103.9	97.4	141.2	100.6	116.7	116.1	122.2	104.5	—	—	121.9	93.6
97.2	122.0	101.0	107.8	149.7	106.1	116.5	124.6	96.8	95.9	—	—	123.6	82.7
85.4	119.6	93.6	116.2	169.6	109.0	109.4	123.6	79.4	85.4	—	—	115.4	127.8
84.7	114.2	94.5	124.1	154.6	104.1	118.8	125.1	70.4	96.5	—	—	133.3	109.7
86.5	115.2	98.1	129.2	162.7	96.1	111.1	124.8	71.1	88.2	—	—	118.7	114.1
85.4	119.6	93.6	116.2	169.6	109.0	109.4	123.6	79.4	85.4	—	—	115.4	127.8
88.9	121.3	92.1	125.4	159.2	94.6	116.6	126.0	81.2	97.4	—	—	125.0	111.0
94.2	116.2	95.2	122.9	162.9	95.8	96.2	128.7	80.2	79.8	—	—	82.0	112.9
88.4	118.4	100.8	121.6	159.9	94.9	96.0	130.8	71.1	53.8	—	—	93.8	127.4
82.1	117.1	97.7	122.3	151.1	101.7	96.9	131.8	61.8	68.3	—	—	90.1	161.2
95.2	117.7	98.8	138.4	152.3	94.5	100.8	133.5	69.5	65.3	—	—	98.3	168.7
84.2	119.9	100.2	139.8	161.4	93.8	104.6	139.3	75.6	71.6	—	—	99.0	136.3
83.3	116.0	96.3	151.1	155.8	95.9	106.8	144.2	76.4	64.1	—	—	103.8	142.4
87.4	113.5	89.2	138.5	154.4	93.9	110.0	140.2	71.0	59.7	—	—	117.6	153.9
84.1	112.2	92.8	141.9	160.2	96.2	110.0	138.6	60.1	51.7	—	—	124.5	175.2
78.1	110.0	99.9	156.2	163.4	91.5	116.2	139.6	60.9	72.4	—	—	128.9	174.2
79.5	110.2	102.4	155.5	170.6	89.5	118.1	139.6	66.0	68.1	—	—	134.7	174.4
▲ 8.1	▲ 4.3	4.4	20.4	4.9	▲ 6.9	6.3	11.9	▲ 7.2	▲ 22.8	—	—	13.5	52.8
88.4	116.5	98.3	125.3	150.0	100.4	115.1	123.9	80.9	90.3	—	—	124.5	120.9
88.2	116.6	98.8	130.0	151.2	97.5	107.8	122.9	76.2	87.4	—	—	109.8	121.3
85.6	120.3	96.7	128.5	152.5	101.4	108.2	121.7	78.5	83.7	—	—	113.0	122.0
92.8	118.3	91.7	128.9	143.6	96.9	107.1	124.3	80.3	71.8	—	—	122.3	115.4
94.9	112.6	91.5	121.0	155.4	96.5	95.0	130.1	76.6	68.3	—	—	83.7	108.0
88.5	119.6	98.0	121.3	162.7	96.1	106.6	135.6	73.5	77.7	—	—	102.5	112.6
83.9	117.5	94.9	130.9	161.6	99.6	106.2	135.2	64.2	80.5	—	—	103.7	135.1
90.2	115.6	96.3	138.5	166.7	94.3	102.4	134.5	69.8	68.7	—	—	99.5	141.5
84.0	116.5	97.8	128.3	176.9	96.9	105.5	137.5	70.6	74.4	—	—	103.4	163.0
81.9	114.3	94.6	139.6	165.3	100.4	98.4	141.4	69.3	60.9	—	—	90.0	171.4
82.7	115.9	92.5	139.1	163.7	91.8	108.5	139.7	65.1	55.9	—	—	118.2	165.9
83.7	118.2	98.8	139.5	161.4	98.4	117.8	140.0	65.6	64.8	—	—	131.0	179.4
81.5	112.2	103.9	157.8	158.5	88.3	112.6	138.2	70.0	67.8	—	—	120.4	192.0
81.0	111.5	103.1	156.5	158.5	90.8	114.6	137.5	70.7	67.5	—	—	124.6	185.5
▲ 0.6	▲ 0.6	▲ 0.8	▲ 0.8	0.0	2.8	1.8	▲ 0.5	1.0	▲ 0.4	—	—	3.5	▲ 3.4

第1-4表 埼玉県鉱工業 在庫率指数（業種分類）

項目	鉱工業	製造	鉄鋼業	非鉄金属	金属製品	汎用	生産用	業務用	電子部品	電気機械	情報通信	輸送機械	
	総合	工業		工業	工業	機械	機械	機械	デバイス	工業	機械工業	工業	
ウエイト	9,104.0	9,097.0	448.4	471.6	754.3	318.3	274.3	—	258.6	879.5	154.7	1,678.6	
品目数	100	99	9	5	5	3	4	—	5	6	3	5	
原 指 数	平成28年平均	98.6	98.6	105.2	240.5	102.1	108.9	89.7	—	91.5	95.4	90.7	50.2
	平成29年平均	89.9	90.0	100.9	70.2	99.0	93.0	158.3	—	90.2	105.3	69.9	43.2
	平成30年平均	91.9	91.9	101.0	79.3	108.6	117.7	104.2	—	101.0	122.7	92.8	31.8
	令和元年平均	96.0	96.1	97.4	80.5	118.7	94.6	128.0	—	140.3	119.7	95.2	30.2
	令和2年平均	107.3	107.3	99.4	92.9	133.0	78.6	198.2	—	184.8	111.0	70.2	30.8
	令和2年 10月	90.9	90.9	83.5	78.2	120.0	78.1	49.3	—	166.6	108.5	72.2	26.8
	11月	98.7	98.7	83.1	79.6	110.2	112.5	130.2	—	167.8	104.6	50.8	31.9
	12月	97.3	97.3	84.5	80.7	117.7	74.6	189.6	—	153.2	84.1	50.3	37.7
	令和3年 1月	110.8	110.8	101.2	82.6	154.8	102.9	116.5	—	144.3	100.3	52.2	41.1
	2月	117.9	117.9	109.0	72.5	159.2	67.4	767.4	—	142.7	84.5	47.0	29.2
	3月	84.3	84.3	100.4	70.6	131.6	74.2	55.7	—	121.3	76.7	44.0	14.1
	4月	100.3	100.3	92.2	73.4	129.1	67.4	428.8	—	137.3	114.1	74.6	20.3
	5月	129.9	129.9	104.9	80.9	134.8	77.2	793.7	—	171.6	136.3	83.6	39.0
	6月	100.1	100.0	84.2	67.1	117.7	71.0	219.3	—	151.4	123.6	85.7	22.9
	7月	98.5	98.4	88.3	70.2	125.2	84.6	124.8	—	154.1	129.7	67.4	34.6
	8月	120.5	120.4	94.6	80.3	134.6	120.3	374.7	—	145.3	142.3	111.7	55.3
	9月	97.7	97.6	88.9	68.6	126.0	73.7	65.7	—	175.2	126.0	76.4	34.2
10月	105.0	104.9	80.8	65.0	124.1	105.8	159.3	—	189.9	133.5	77.3	37.1	
11月	105.3	105.2	85.8	67.0	121.1	123.6	205.4	—	204.3	110.6	65.6	40.2	
【前年同月比(%)】	6.7	6.6	3.2	▲ 15.8	9.9	9.9	57.8	—	21.8	5.7	29.1	26.0	
季 節 調 整 指 数	令和2年 10月	94.8	94.8	97.8	90.3	127.7	73.9	50.2	—	177.8	106.5	63.2	28.9
	11月	105.2	105.1	98.7	88.7	128.2	92.9	161.2	—	175.4	108.3	58.7	31.3
	12月	102.0	102.1	91.9	82.0	128.6	69.7	212.7	—	162.3	104.7	59.4	32.1
	令和3年 1月	101.2	101.2	102.5	85.2	133.6	80.5	97.2	—	142.3	110.9	44.1	34.9
	2月	120.6	120.6	102.8	78.6	148.4	66.8	933.5	—	137.8	99.5	44.1	33.5
	3月	97.5	97.5	96.4	75.2	145.7	93.8	158.6	—	133.1	109.9	54.1	23.5
	4月	96.5	96.6	85.7	75.2	131.1	75.9	195.2	—	141.8	105.9	71.2	25.1
	5月	115.3	115.3	83.2	75.0	126.3	80.9	466.6	—	156.3	107.5	92.2	34.6
	6月	96.0	95.9	78.9	60.5	112.7	77.8	278.9	—	143.8	105.5	76.4	22.3
	7月	98.5	98.3	90.1	65.7	128.2	90.5	123.7	—	149.3	111.9	73.5	30.6
	8月	111.0	110.9	91.9	68.0	126.1	122.1	503.8	—	135.4	119.5	93.5	44.2
	9月	106.4	106.3	99.9	66.4	125.7	79.7	124.9	—	179.2	142.9	87.7	38.6
	10月	109.5	109.4	94.7	75.1	132.1	100.1	162.2	—	202.7	131.1	67.7	40.0
11月	112.2	112.1	101.9	74.6	140.9	102.0	254.3	—	213.6	114.5	75.8	39.5	
【前月比(%)】	2.5	2.5	7.6	▲ 0.7	6.7	1.9	56.8	—	5.4	▲ 12.7	12.0	▲ 1.3	

(平成27年=100)

窯業・土石製品工業	化学工業	プラスチック製品工業	パルプ・紙・紙加工工業	繊維工業	食料品工業	その他							鉱業
						工業総合	ゴム製品工業	皮革製品工業	家具工業	印刷業	木材・木製品工業	その他工業	
514.5	1,125.9	969.8	575.8	172.2	120.8	379.7	119.8	29.0	73.4	—	—	157.5	7.0
12	5	12	7	6	4	8	2	2	3	—	—	1	1
87.8	107.0	99.2	102.4	122.7	98.5	106.1	111.2	127.9	96.2	—	—	102.8	102.3
91.1	105.4	94.3	104.4	136.4	104.7	104.4	111.9	122.7	86.1	—	—	103.9	96.9
102.9	113.5	92.1	97.5	115.0	110.3	117.4	126.7	144.3	100.2	—	—	113.3	85.6
108.9	117.0	101.3	107.1	122.5	118.8	124.8	145.6	146.4	89.6	—	—	121.3	91.6
128.9	127.3	109.5	124.9	173.9	124.0	178.0	192.4	475.9	92.2	—	—	152.2	110.6
70.1	109.2	109.6	111.8	127.9	113.6	167.4	188.2	296.4	95.3	—	—	161.5	104.0
82.0	113.8	118.7	124.0	215.9	118.1	166.1	188.2	358.0	86.3	—	—	151.1	107.3
82.2	118.0	106.6	112.2	199.1	111.4	182.8	221.5	399.8	83.4	—	—	159.8	114.9
109.0	145.1	112.3	140.9	233.9	148.3	189.5	206.6	459.6	112.7	—	—	162.5	145.2
101.1	129.7	107.6	129.5	136.9	132.6	140.7	200.6	228.1	72.4	—	—	111.0	113.1
91.0	112.4	97.7	107.9	129.9	106.3	146.5	187.5	386.5	47.7	—	—	117.1	128.2
87.8	113.1	91.8	118.4	128.8	114.8	138.2	189.8	220.2	74.9	—	—	113.4	194.2
116.6	136.8	102.8	143.8	175.5	128.2	177.6	249.5	293.7	80.2	—	—	146.9	176.2
84.8	124.1	96.9	126.7	273.3	107.8	154.9	219.0	336.4	79.2	—	—	108.0	207.9
81.4	115.2	93.8	138.3	160.0	133.4	154.9	217.0	271.2	69.5	—	—	126.1	150.2
110.6	129.4	99.6	142.6	215.8	147.7	168.2	242.0	261.6	69.3	—	—	141.0	159.3
87.9	114.9	104.0	131.1	185.5	116.7	150.4	212.0	185.0	52.8	—	—	142.7	186.1
75.6	107.0	116.1	144.1	268.5	103.0	163.5	221.5	226.6	81.6	—	—	146.0	178.9
91.8	108.0	112.1	136.5	260.6	103.2	154.7	203.8	243.8	73.9	—	—	138.6	167.6
12.0	▲ 5.1	▲ 5.6	10.1	20.7	▲ 12.6	▲ 6.9	8.3	▲ 31.9	▲ 14.4	—	—	▲ 8.3	56.2
99.1	122.2	110.7	122.0	112.7	118.8	150.4	196.8	332.7	89.9	—	—	129.1	124.0
107.1	123.1	116.1	131.9	192.7	128.7	162.7	197.1	313.2	91.7	—	—	147.1	131.1
87.7	125.1	103.3	126.3	192.7	119.3	183.4	207.1	341.6	82.6	—	—	174.9	126.6
98.8	124.2	97.8	131.3	233.9	134.4	180.0	194.8	531.6	77.3	—	—	166.0	124.0
93.5	120.1	97.8	126.0	169.8	125.0	160.6	211.7	277.4	77.8	—	—	126.8	116.5
74.9	124.7	99.9	118.8	190.8	103.7	186.6	206.3	563.7	85.7	—	—	145.2	123.9
77.2	121.4	94.1	130.0	162.4	117.5	140.0	192.5	301.7	80.9	—	—	98.8	160.5
84.1	122.1	104.6	132.3	187.0	123.6	170.6	243.3	326.3	70.5	—	—	129.5	142.8
85.9	116.0	101.4	113.6	253.8	117.4	155.8	216.1	271.6	79.4	—	—	121.1	189.9
94.4	114.0	103.7	133.8	147.7	138.0	149.4	225.7	232.0	67.4	—	—	120.3	199.2
112.1	125.0	101.0	130.5	168.8	135.9	143.3	210.2	207.2	58.7	—	—	134.5	168.4
110.0	125.0	112.6	130.5	177.0	114.7	160.9	217.7	161.6	68.4	—	—	164.8	183.9
106.8	119.8	117.3	157.3	236.7	107.7	146.9	231.6	254.4	77.0	—	—	116.7	213.3
119.9	116.8	109.6	145.2	232.6	112.4	151.5	213.4	213.3	78.5	—	—	134.9	204.7
12.3	▲ 2.5	▲ 6.6	▲ 7.7	▲ 1.7	4.4	3.1	▲ 7.9	▲ 16.2	1.9	—	—	15.6	▲ 4.0

第2-1表 埼玉県鉱工業 生産指数（特殊分類）

（平成27年＝100）

項目	鉱工業 総合	最終 需要財	投資財			消費財			生産財	鉱工業用 生産財	その他用 生産財	
				資本財	建設財		耐久 消費財	非耐久 消費財				
ウエイト	10,000.0	5,337.0	2,175.2	1,540.5	634.7	3,161.8	426.1	2,735.7	4,663.0	3,731.3	931.7	
品目数	213	110	68	40	28	42	13	29	103	93	10	
原 指 数	平成28年平均	100.2	99.9	105.5	108.5	98.0	96.0	104.7	94.7	100.6	102.1	94.7
	平成29年平均	100.8	98.2	108.9	111.9	101.6	90.7	103.0	88.8	103.8	106.7	92.2
	平成30年平均	101.3	98.5	104.0	105.1	101.7	94.7	114.1	91.7	104.6	108.2	90.3
	令和元年平均	96.4	97.0	98.2	97.0	101.1	96.2	127.4	91.3	95.8	98.9	83.2
	令和2年平均	84.3	86.3	80.9	75.6	93.9	89.9	109.6	86.9	82.1	84.8	71.0
	令和2年 10月	90.8	92.8	92.7	88.9	102.1	92.9	132.9	86.7	88.4	91.5	75.8
	11月	89.9	91.3	93.6	93.0	95.0	89.6	122.5	84.5	88.3	91.6	74.8
	12月	88.0	90.2	91.9	90.1	96.3	89.0	110.7	85.6	85.5	87.7	76.7
	令和3年 1月	84.8	89.8	92.3	93.3	89.9	88.0	102.5	85.7	79.0	82.3	65.9
	2月	84.1	83.8	90.5	90.1	91.5	79.1	112.1	74.0	84.4	88.2	69.3
	3月	96.3	95.4	98.2	99.5	95.1	93.4	121.0	89.1	97.3	102.3	77.0
	4月	91.7	91.3	86.0	85.8	86.5	94.9	121.4	90.8	92.2	97.0	72.8
	5月	78.1	76.1	71.3	65.5	85.3	79.4	86.5	78.3	80.3	84.7	62.8
	6月	92.5	90.9	81.1	73.2	100.4	97.6	129.6	92.6	94.4	100.7	68.9
	7月	91.7	88.3	76.9	66.9	101.2	96.2	131.0	90.8	95.5	102.3	68.3
	8月	77.6	76.4	73.5	64.8	94.8	78.3	80.7	77.9	78.9	83.3	61.2
9月	85.5	85.0	95.1	92.6	101.2	78.0	70.4	79.2	86.2	90.3	69.8	
10月	90.9	92.7	87.2	79.8	105.2	96.5	80.1	99.0	88.8	93.1	71.3	
11月	90.7	88.7	87.2	76.2	113.7	89.8	118.1	85.4	93.0	98.7	70.4	
【前年同月比(%)】	0.9	▲ 2.8	▲ 6.8	▲ 18.1	19.7	0.2	▲ 3.6	1.1	5.3	7.8	▲ 5.9	
季 節 調 整 指 数	令和2年 10月	86.1	88.7	87.7	83.9	95.1	87.8	126.4	82.4	83.5	86.3	71.7
	11月	86.3	87.1	91.7	90.9	92.7	86.5	116.7	81.8	86.2	89.6	71.4
	12月	84.7	85.7	84.4	81.3	92.5	85.5	102.9	82.1	83.3	86.3	71.2
	令和3年 1月	92.5	98.2	98.0	101.9	98.6	99.4	113.0	98.2	87.6	91.4	71.9
	2月	86.2	86.1	93.5	94.7	91.5	80.9	105.9	76.9	86.1	90.1	70.4
	3月	89.9	88.4	86.6	85.5	87.8	88.5	109.9	85.0	88.2	92.7	69.7
	4月	92.5	92.1	91.5	90.1	92.1	91.7	123.5	86.0	91.5	96.0	73.3
	5月	84.4	82.7	80.2	74.0	94.4	85.4	103.9	82.7	86.8	91.2	68.8
	6月	89.8	89.5	79.4	71.6	97.3	94.4	130.3	89.0	92.3	97.7	70.0
	7月	89.5	85.8	79.0	70.8	97.7	93.2	127.6	87.9	93.6	99.2	70.6
	8月	84.8	82.3	75.7	64.7	104.5	86.1	91.5	85.3	87.9	93.6	67.3
	9月	83.9	83.9	93.2	91.4	97.9	76.8	66.2	78.7	83.8	87.9	66.9
	10月	87.7	90.2	83.5	76.0	99.9	93.2	78.2	96.1	85.2	89.4	67.8
11月	85.5	83.0	84.3	73.8	108.8	84.8	109.6	80.9	89.4	94.9	66.8	
【前月比(%)】	▲ 2.5	▲ 8.0	1.0	▲ 2.9	8.9	▲ 9.0	40.2	▲ 15.8	4.9	6.2	▲ 1.5	

第2-2表 埼玉県鉱工業 出荷指数（特殊分類）

（平成27年＝100）

項目	鉱工業 総合	最終 需要財	投資財			消費財			生産財	鉱工業用 生産財	その他用 生産財	
			資本財	建設財	消費財	耐久	非耐久					
						消費財	消費財					
ウエイト	10,000.0	5,422.0	2,228.5	1,510.8	717.7	3,193.5	668.0	2,525.5	4,578.0	4,175.7	402.3	
品目数	213	110	68	40	28	42	13	29	103	93	10	
原 指 数	平成28年平均	101.3	101.7	103.9	106.6	98.3	100.1	103.2	99.3	101.0	101.5	95.4
	平成29年平均	101.2	98.6	101.9	102.2	101.3	96.2	97.5	95.9	104.3	105.3	93.5
	平成30年平均	102.2	99.7	99.1	98.1	101.2	100.2	103.0	99.4	105.1	106.4	91.1
	令和元年平均	96.2	95.6	94.7	92.7	99.0	96.3	92.9	97.2	97.0	98.2	84.4
	令和2年平均	82.8	83.6	78.9	72.5	92.4	86.9	63.7	93.0	81.9	82.8	72.8
	令和2年 10月	87.7	88.3	84.2	77.6	98.1	91.2	69.7	96.9	86.9	87.9	77.2
	11月	86.7	86.7	89.4	85.2	98.3	84.7	67.4	89.3	86.8	87.9	76.1
	12月	86.4	87.0	85.3	80.3	95.9	88.2	59.9	95.7	85.7	86.3	79.8
	令和3年 1月	79.3	80.1	84.2	83.9	85.0	77.2	50.2	84.3	78.4	79.5	66.4
	2月	82.5	80.9	82.6	78.3	91.6	79.8	62.6	84.3	84.3	85.6	70.8
	3月	94.6	93.2	91.3	89.7	94.5	94.5	69.2	101.2	96.2	97.9	79.0
	4月	89.8	88.0	80.7	78.0	86.5	93.1	65.0	100.5	92.0	93.5	76.2
	5月	75.4	72.9	66.3	59.0	81.6	77.5	38.9	87.8	78.4	79.8	63.6
	6月	88.7	85.5	80.0	70.6	99.7	89.4	63.0	96.3	92.6	94.7	69.9
	7月	89.1	85.6	77.7	67.5	99.1	91.1	61.6	98.9	93.3	95.6	68.9
	8月	77.6	76.1	70.3	59.8	92.4	80.1	45.4	89.3	79.5	81.2	61.9
	9月	85.9	87.0	90.7	84.1	104.4	84.5	53.3	92.7	84.5	85.8	70.8
10月	86.2	85.1	81.5	71.1	103.3	87.7	57.5	95.7	87.5	89.0	72.4	
11月	87.8	85.3	84.7	71.4	112.6	85.7	65.0	91.2	90.7	92.5	72.2	
【前年同月比(%)】	1.3	▲ 1.6	▲ 5.3	▲ 16.2	14.5	1.2	▲ 3.6	2.1	4.5	5.2	▲ 5.1	
季 節 調 整 済 指 数	令和2年 10月	82.7	83.5	80.1	73.8	93.7	85.6	66.9	90.7	81.8	82.6	73.7
	11月	84.9	85.1	86.2	83.4	93.0	84.2	65.4	89.2	83.7	84.7	72.8
	12月	81.1	80.8	76.2	69.9	90.6	83.3	56.8	90.6	81.5	82.5	71.5
	令和3年 1月	88.5	89.6	93.3	92.9	95.8	86.4	56.9	95.3	87.0	88.3	73.3
	2月	85.9	86.4	86.6	84.1	93.3	85.8	59.9	93.7	85.6	87.2	72.0
	3月	84.3	82.3	78.6	74.5	84.1	86.4	56.2	94.0	85.8	87.2	70.0
	4月	89.9	89.1	89.2	85.9	95.2	89.4	70.1	94.6	91.2	92.7	74.9
	5月	83.5	81.2	75.6	67.4	92.7	84.8	48.3	93.3	87.5	89.0	71.3
	6月	87.3	83.5	77.6	68.0	98.4	87.4	60.5	94.5	91.3	93.0	71.4
	7月	89.2	86.1	80.2	70.6	97.1	90.0	62.5	97.7	92.9	94.9	72.5
	8月	83.5	80.1	73.4	62.2	98.4	86.1	53.5	93.5	88.3	90.2	69.0
	9月	83.1	83.8	85.9	81.0	98.6	82.1	47.4	91.2	82.4	83.7	68.4
	10月	82.9	82.0	78.5	68.5	99.8	84.2	57.2	91.2	84.0	85.4	69.8
11月	84.3	82.2	80.7	69.1	105.4	83.4	60.9	89.4	85.7	87.3	68.4	
【前月比(%)】	1.7	0.2	2.8	0.9	5.6	▲ 1.0	6.5	▲ 2.0	2.0	2.2	▲ 2.0	

第2-3表 埼玉県鉱工業 在庫指数（特殊分類）

（平成27年＝100）

項目	鉱工業 総合	最終 需要財	投資財			消費財			生産財	鉱工業用 生産財	その他用 生産財	
			資本財	建設財	耐久 消費財	非耐久 消費財						
ウエイト	10,000.0	4,851.1	2,721.5	1,358.1	1,363.4	2,129.6	1,767.8	361.8	5,148.9	5,037.0	111.9	
品目数	115	55	37	17	20	18	9	9	60	57	3	
原 指 数	平成28年末	89.1	82.2	88.3	88.5	88.1	74.5	65.5	118.6	95.6	95.5	100.3
	平成29年末	92.5	82.7	87.8	87.0	88.6	76.3	68.8	112.8	101.6	101.8	95.6
	平成30年末	88.5	66.7	83.1	82.2	84.0	45.8	31.6	115.5	109.1	109.3	96.0
	令和元年末	88.3	72.1	90.3	84.7	95.9	48.9	34.0	121.5	103.6	104.0	88.0
	令和2年末	84.5	64.8	79.2	69.7	88.7	46.2	29.6	127.5	103.1	103.5	87.3
	令和2年 10月末	85.1	64.3	82.5	71.0	94.0	41.0	24.3	122.6	104.6	104.9	93.1
	11月末	85.3	62.6	78.4	67.8	88.9	42.5	26.0	123.0	106.7	107.0	93.8
	12月末	84.5	64.8	79.2	69.7	88.7	46.2	29.6	127.5	103.1	103.5	87.3
	令和3年 1月末	84.7	65.9	80.9	66.1	95.6	46.8	32.1	118.5	102.4	102.8	88.1
	2月末	83.6	65.5	83.1	74.2	92.1	42.9	27.2	119.6	100.6	101.0	84.4
	3月末	80.6	58.3	72.5	53.9	91.0	40.1	24.8	114.9	101.6	102.1	78.8
	4月末	81.8	61.0	74.4	60.2	88.4	43.8	29.8	112.5	101.4	102.1	69.2
	5月末	83.3	63.9	82.0	68.9	95.1	40.8	25.6	115.4	101.6	102.3	71.2
	6月末	84.3	63.9	80.3	66.7	93.8	43.0	27.2	120.0	103.6	104.2	74.4
	7月末	86.1	66.2	82.8	71.9	93.6	45.0	29.6	120.2	104.8	105.4	78.6
	8月末	85.8	69.2	87.4	77.4	97.4	45.9	31.8	114.4	101.6	102.1	77.5
9月末	85.5	65.9	83.5	71.4	95.5	43.3	28.1	117.6	103.9	104.4	80.5	
10月末	87.8	69.0	87.5	76.4	98.5	45.3	29.7	121.5	105.5	105.9	85.8	
11月末	88.9	69.2	85.7	72.9	98.5	48.1	32.9	122.9	107.5	107.9	88.3	
【前年同月比(%)】	4.2	10.5	9.3	7.5	10.8	13.2	26.5	▲0.1	0.7	0.8	▲5.9	
季 節 調 整 指 数	令和2年 10月末	85.6	65.2	83.2	71.8	94.5	41.8	25.5	119.0	105.0	105.4	90.1
	11月末	85.0	62.8	80.4	69.0	92.6	41.2	25.5	116.3	106.2	106.6	87.7
	12月末	84.9	63.2	81.0	70.0	92.2	41.1	25.9	117.8	105.4	105.9	85.7
	令和3年 1月末	82.7	62.6	80.1	64.1	96.0	41.1	27.1	111.0	101.8	102.3	85.2
	2月末	83.0	64.1	81.6	73.0	90.2	41.7	26.2	116.4	100.5	101.0	82.4
	3月末	84.8	64.1	77.5	59.0	95.1	47.0	31.1	117.4	103.7	104.2	81.7
	4月末	84.1	63.6	75.8	61.3	90.2	48.0	33.1	120.0	102.8	103.4	74.4
	5月末	82.5	63.1	80.6	68.1	93.1	40.8	24.7	122.9	101.1	101.7	73.3
	6月末	82.8	63.2	78.7	66.1	90.6	42.7	26.5	125.9	101.5	102.0	74.9
	7月末	83.2	63.8	78.0	68.4	88.1	44.6	28.7	123.1	101.5	102.0	78.8
	8月末	85.1	67.7	84.6	74.4	94.6	46.2	31.7	117.9	101.8	102.2	80.4
	9月末	87.3	68.8	85.4	72.9	97.9	48.0	33.5	119.7	105.1	105.6	80.4
10月末	88.3	69.9	88.3	77.2	99.0	46.2	31.1	117.9	105.9	106.4	83.0	
11月末	88.6	69.4	87.9	74.2	102.6	46.6	32.3	116.2	107.0	107.5	82.6	
【前月比(%)】	0.3	▲0.7	▲0.5	▲3.9	3.6	0.9	3.9	▲1.4	1.0	1.0	▲0.5	



第2-4表 埼玉県鉱工業 在庫率指数（特殊分類）

（平成27年＝100）

項目	鉱工業 総合	最終 需要財	投資財			消費財			生産財	鉱工業用 生産財	その他用 生産財	
				資本財	建設財		耐久 消費財	非耐久 消費財				
ウエイト	9,104.0	4,338.4	2,208.8	845.4	1,363.4	2,129.6	1,767.8	361.8	4,765.6	4653.7	111.9	
品目数	109	52	34	14	20	18	9	9	57	54	3	
原 指 数	平成28年平均	98.6	95.5	125.0	176.3	93.2	65.0	55.7	110.6	101.4	101.4	101.3
	平成29年平均	89.9	81.1	98.7	112.3	90.3	62.9	51.6	118.1	98.0	98.2	89.7
	平成30年平均	91.9	79.1	98.8	106.2	94.2	58.7	46.9	116.2	103.6	103.8	94.3
	令和元年平均	96.0	80.0	106.3	119.1	98.3	52.7	38.3	123.0	110.7	111.0	98.8
	令和2年平均	107.3	87.0	117.7	126.1	112.6	55.0	35.1	152.4	125.9	125.8	128.3
	令和2年 10月	90.9	65.7	82.6	76.1	86.7	48.2	32.1	126.7	113.9	113.6	123.7
	11月	98.7	75.4	92.3	103.4	85.4	57.8	33.1	178.3	119.9	119.3	144.1
	12月	97.3	81.2	101.9	123.0	88.8	59.8	39.5	158.8	112.0	111.3	141.1
	令和3年 1月	110.8	92.5	111.8	105.4	115.8	72.5	49.7	183.9	127.5	127.2	140.9
	2月	117.9	119.2	184.3	308.4	107.3	51.7	34.8	134.0	116.7	116.4	127.4
	3月	84.3	61.1	78.8	53.3	94.5	42.8	28.1	114.4	105.4	105.4	107.1
	4月	100.3	91.4	127.2	181.4	93.6	54.3	42.0	114.2	108.5	109.3	76.7
	5月	129.9	128.4	190.8	325.1	107.6	63.8	45.1	155.1	131.3	132.0	102.3
	6月	100.1	82.3	100.2	125.8	84.3	63.8	35.6	201.7	116.3	116.6	101.1
	7月	98.5	76.5	91.4	99.8	86.1	61.2	43.0	150.0	118.4	118.4	117.8
	8月	120.5	109.4	138.0	189.4	106.1	79.8	60.3	175.0	130.5	130.6	125.8
	9月	97.7	71.8	82.0	73.3	87.3	61.3	41.2	159.6	121.2	121.0	130.7
10月	105.0	86.3	101.3	121.5	88.7	70.8	43.9	201.8	122.0	121.9	123.7	
11月	105.3	90.7	108.2	132.6	93.1	72.6	47.4	195.7	118.5	118.4	121.8	
【前年同月比(%)】	6.7	20.3	17.2	28.2	9.0	25.6	43.2	9.8	▲ 1.2	▲ 0.8	▲ 15.5	
季 節 調 整 済 指 数	令和2年 10月	94.8	70.4	95.5	76.1	103.2	48.4	33.9	119.2	118.6	118.6	114.8
	11月	105.2	82.9	108.1	111.0	104.5	56.6	35.1	160.6	125.6	125.3	132.9
	12月	102.0	83.9	109.2	122.7	97.5	57.9	37.5	157.0	119.1	118.2	157.2
	令和3年 1月	101.2	82.3	98.2	94.1	98.1	65.1	42.9	178.5	119.2	118.9	131.1
	2月	120.6	126.3	191.4	352.5	102.8	55.5	36.8	146.1	116.3	115.7	132.3
	3月	97.5	74.7	90.3	89.7	93.9	62.9	44.2	139.0	117.9	117.7	127.4
	4月	96.5	79.9	101.0	129.7	88.2	59.0	42.8	140.8	111.9	112.4	85.4
	5月	115.3	106.5	153.1	246.6	88.4	58.6	35.8	166.2	119.6	120.4	101.7
	6月	96.0	78.1	94.9	128.3	80.8	57.8	34.8	191.8	111.1	111.0	106.5
	7月	98.5	77.4	94.3	101.2	87.9	58.2	39.9	141.6	117.0	117.0	113.6
	8月	111.0	102.8	135.6	185.4	102.7	67.9	51.2	148.6	120.5	120.9	109.1
	9月	106.4	85.1	99.4	91.4	103.1	70.2	53.3	157.5	125.2	125.2	128.9
	10月	109.5	92.4	117.1	121.4	105.6	71.1	46.3	189.9	127.1	127.3	114.8
11月	112.2	99.7	126.7	142.4	114.0	71.1	50.2	176.3	124.1	124.3	112.3	
【前月比(%)】	2.5	7.9	8.2	17.3	8.0	0.0	8.4	▲ 7.2	▲ 2.4	▲ 2.4	▲ 2.2	

－ 利 用 上 の 注 意 －

基準年次 平成27年(2015年)  
採用品目 生産201品目、出荷201品目、在庫108品目  
季節調整 センサス局法(X-12-ARIMA)

この情報は、インターネットでも御覧になれます。



<https://www.pref.saitama.lg.jp/theme/tokei/index.html>

令和4年1月27日 発行

埼玉県総務部統計課 経済分析担当

〒330-9301 さいたま市浦和区高砂3-15-1

TEL 048-830-2327 (直通) FAX 048-822-3758