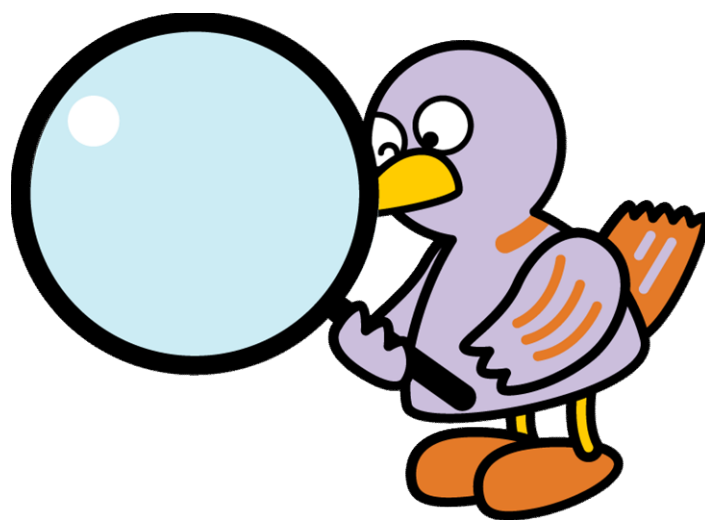


埼玉県鉱工業指数

令和4年9月分



埼玉県マスコット「コバトン」



彩の国
埼玉県

総務部統計課

令和4年9月 埼玉県鉱工業指数 概要

○ 総合指数の動向

令和4年9月の鉱工業指数は、生産が81.7で2か月ぶりの低下となった。出荷は80.2で2か月ぶりの低下となった。また、在庫は82.7で2か月連続の上昇、在庫率は105.8で2か月ぶりの上昇となった。

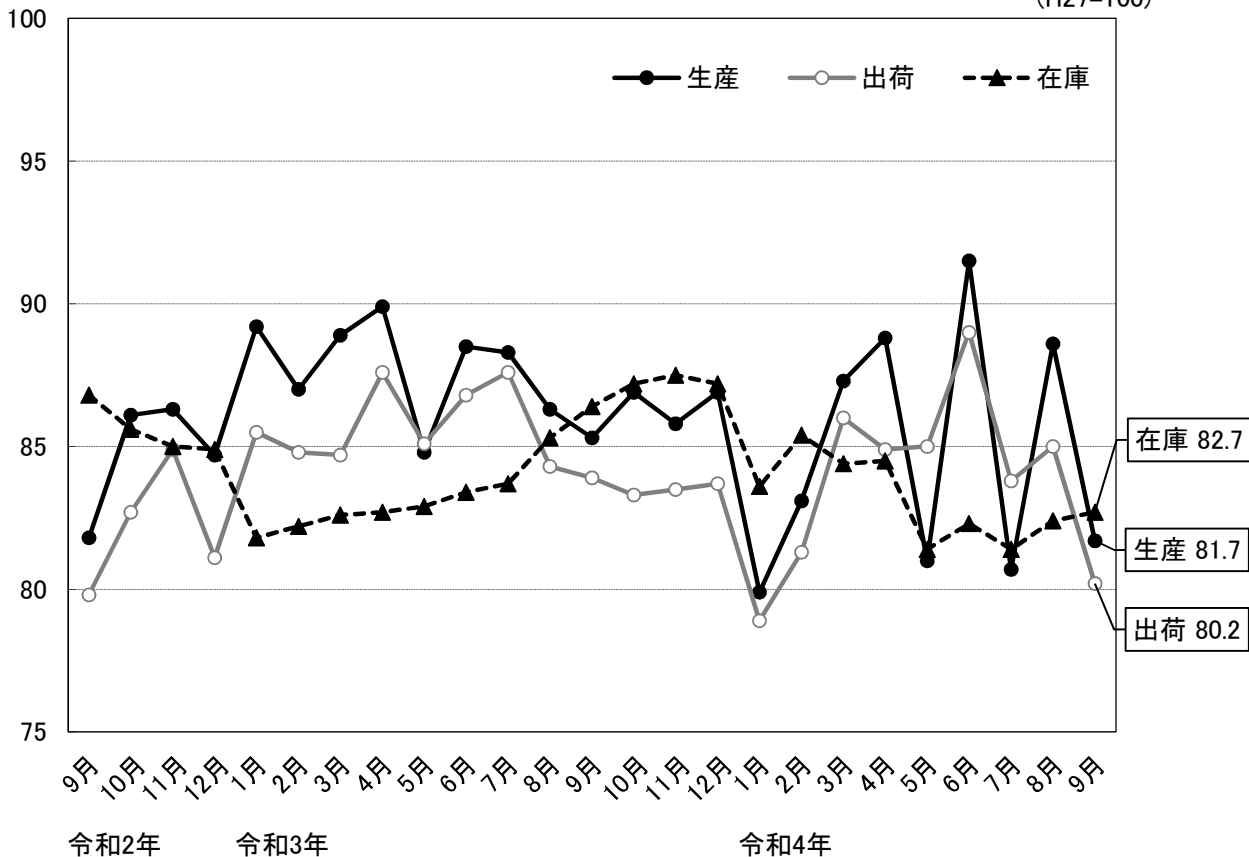
(平成27年=100)

	埼玉県			全国		
	指数	前月比	前年同月比	指数	前月比	前年同月比
生産	81.7	▲ 7.8%	▲ 4.2%	98.5	▲ 1.7%	9.6%
出荷	80.2	▲ 5.6%	▲ 4.3%	95.1	▲ 2.5%	9.4%
在庫	82.7	0.4%	▲ 4.3%	103.8	2.9%	6.1%
在庫率	105.8	1.2%	▲ 1.4%	124.7	5.1%	5.4%

※ 指数と前月比は季節調整済み(X-12-ARIMA)、前年同月比は原指数、全国は確報値による。

○ 総合指数の推移

(H27=100)



○ 上昇・低下に影響した主な業種と品目

業種は、生産、出荷、在庫の各指数の前月比に与える影響の大きいものから順に上位4業種について記載しています。

(1) 生産

		業種	前月比 ※	主な品目
上昇	10業種	生産用機械工業	22.8%	フラットパネル・ディスプレイ製造装置、包装・荷造機械、マシニングセンタ
		印刷業	2.3%	平版印刷(オフセット印刷)
		木材・木製品工業	45.4%	特殊合板、製材
		金属製品工業	2.9%	ばね、粉末冶金製機械材料、鉄骨
低下	13業種	化学工業	▲ 38.2%	医薬品、化粧品、印刷インキ用ワニス
		食料品工業	▲ 6.8%	炭酸飲料、粉乳、チョコレート
		輸送機械工業	▲ 9.4%	自動車エンジン、乗用車、けん引車
		電子部品・デバイス工業	▲ 18.8%	混成集積回路、粉末冶金製磁性材料、プリント配線実装基板

(2) 出荷

		業種	前月比 ※	主な品目
上昇	5業種	木材・木製品工業	44.8%	特殊合板
		鉄鋼業	5.3%	鋼半製品、粗鋼、特殊鋼冷間圧造用炭素鋼線
		皮革製品工業	31.4%	革靴
		印刷業	0.8%	平版印刷(オフセット印刷)
低下	18業種	輸送機械工業	▲ 15.1%	乗用車、自動車エンジン、普通トラック
		食料品工業	▲ 9.0%	炭酸飲料、粉乳、チョコレート
		生産用機械工業	▲ 17.6%	半導体製造装置、金型、刈払機
		化学工業	▲ 3.9%	医薬品、化粧品、印刷インキ用ワニス

(3) 在庫

		業種	前月比 ※	主な品目
上昇	12業種	輸送機械工業	37.5%	乗用車、普通トラック、輸送機械用エアコン
		その他工業	38.1%	ユニット住宅、シャープペンシル
		プラスチック製品工業	5.4%	プラスチック製容器、プラスチック製フィルム、強化プラスチック製品
		金属製品工業	4.4%	スチール製缶、飲料用アルミニウム缶
低下	7業種	パルプ・紙・紙加工品工業	▲ 5.9%	段ボール原紙、衛生用紙、雑種紙
		生産用機械工業	▲ 7.1%	研削盤、刈払機、コンクリート機械
		電気機械工業	▲ 5.2%	食器洗い乾燥機、鉛蓄電池、電気測定器(半導体・IC測定器を除く)
		電子部品・デバイス工業	▲ 5.2%	混成集積回路、光電変換素子、サーミスタ

横ばい1業種

※ 季節調整済指数の前月比。

< 資料 >

○ 埼玉県・全国鉱工業生産指数の推移

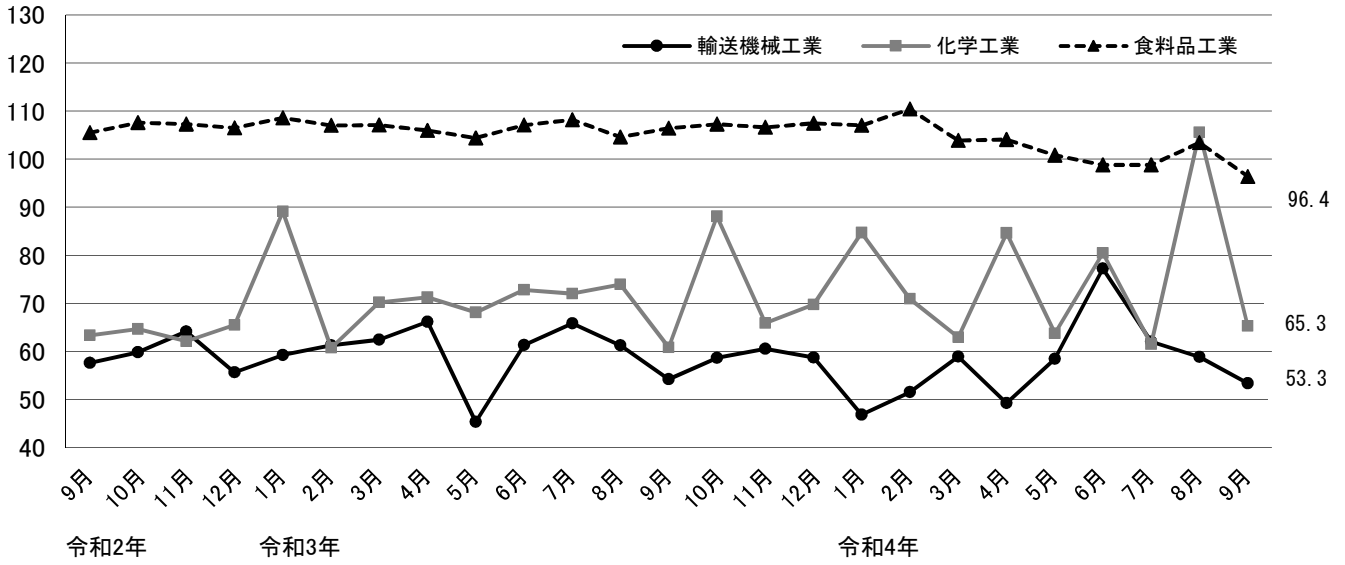
(平成27年=100)

	埼玉県				全国			
	季節調整済指数		原指数		季節調整済指数		原指数	
		前月比		前年同月比		前月比		前年同月比
令和1年平均	—	—	96.4	▲ 4.8%	—	—	101.1	▲ 3.0%
令和2年平均	—	—	84.3	▲ 12.6%	—	—	90.6	▲ 10.4%
令和3年平均	—	—	87.4	3.7%	—	—	95.7	5.6%
令和3年8月	86.3	▲ 2.3%	77.1	—	96.2	▲ 1.9%	86.5	8.4%
9月	85.3	▲ 1.2%	85.1	2.0%	89.9	▲ 6.5%	93.0	▲ 2.5%
10月	86.9	1.9%	90.4	▲ 0.4%	91.8	2.1%	92.8	▲ 4.3%
11月	85.8	▲ 1.3%	90.1	0.2%	96.4	5.0%	99.9	4.8%
12月	86.9	1.3%	89.5	1.7%	96.6	0.2%	100.0	2.2%
令和4年1月	79.9	▲ 8.1%	76.3	▲ 9.4%	94.3	▲ 2.4%	87.7	▲ 0.8%
2月	83.1	4.0%	79.7	▲ 4.6%	96.2	2.0%	92.5	0.5%
3月	87.3	5.1%	93.0	▲ 3.0%	96.5	0.3%	107.1	▲ 1.7%
4月	88.8	1.7%	89.0	▲ 2.7%	95.1	▲ 1.5%	93.8	▲ 4.9%
5月	81.0	▲ 8.8%	75.4	▲ 3.0%	88.0	▲ 7.5%	83.8	▲ 3.1%
6月	91.5	13.0%	95.1	3.4%	96.1	9.2%	98.8	▲ 2.8%
7月	80.7	▲ 11.8%	83.1	▲ 9.0%	96.9	0.8%	98.0	▲ 2.0%
8月	88.6	9.8%	80.4	4.3%	100.2	3.4%	91.5	5.8%
9月	81.7	▲ 7.8%	81.5	▲ 4.2%	98.5	▲ 1.7%	101.9	9.6%

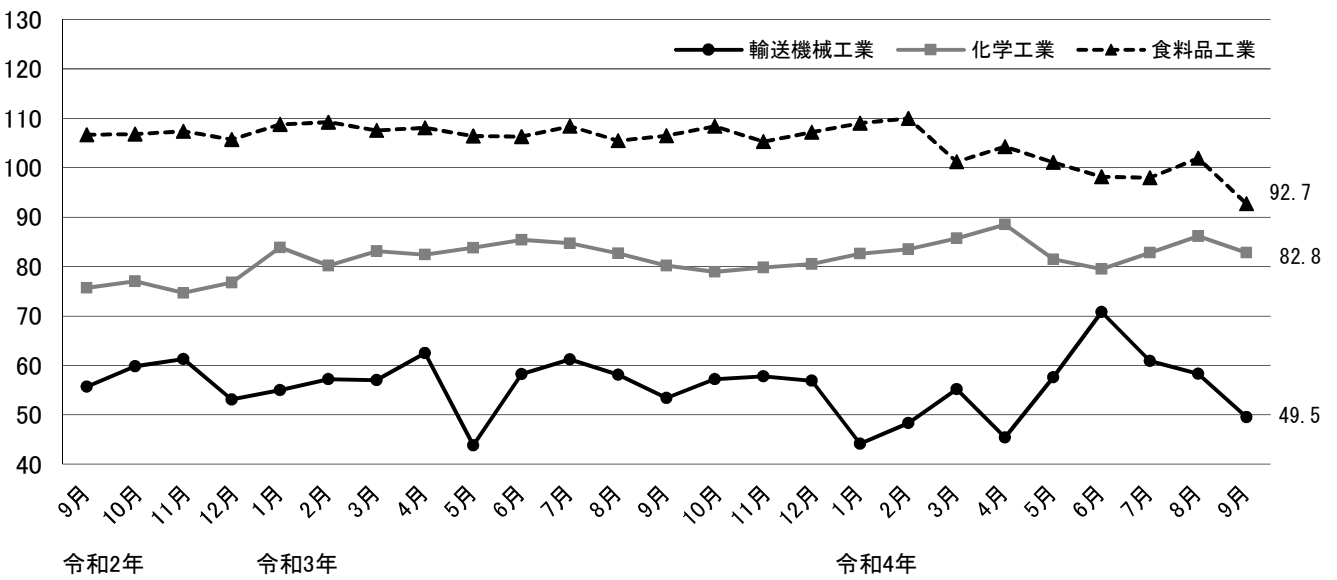
※ 全国は確報値によります。また、令和3年の埼玉県及び全国値は年間補正済みとなっています。

○ 県内主要業種の指数推移

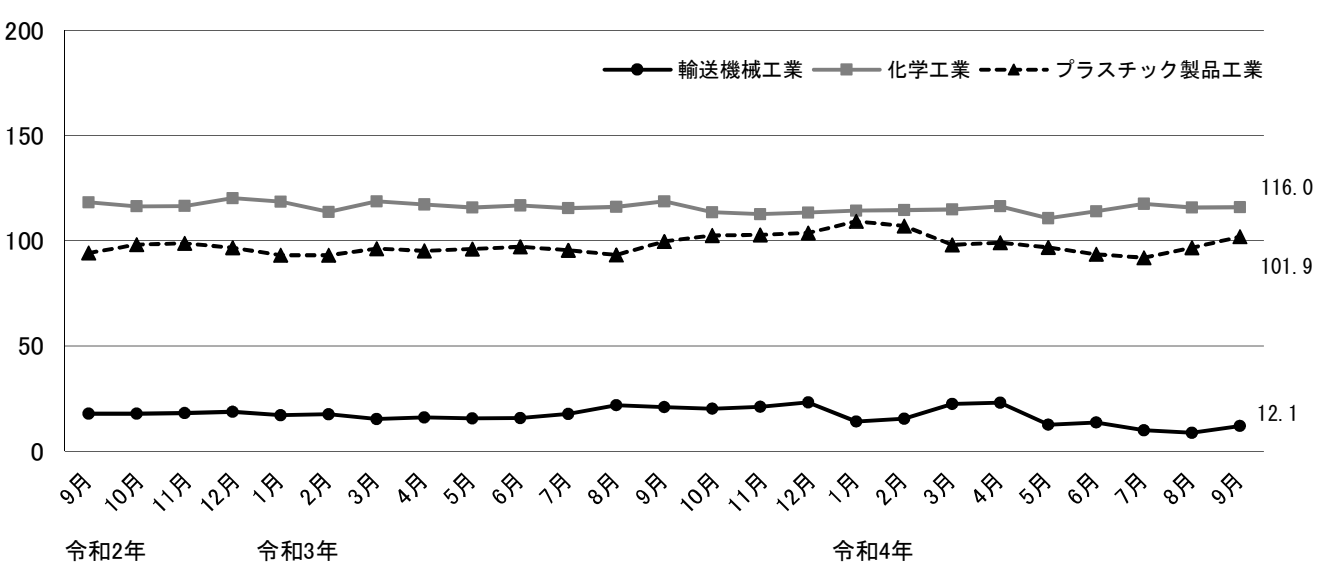
生産



出荷



在庫



第1-1表 埼玉県鉱工業 生産指数（業種分類）

項目	業種分類												
	鉱工業総合	製造工業総合	鉄鋼業	非鉄金属工業	金属製品工業	汎用機械工業	生産用機械工業	業務用機械工業	電子部品・デバイス工業	電気機械工業	情報通信機械工業	輸送機械工業	
ウェイト	10,000.0	9,992.6	198.8	288.0	380.4	493.9	533.1	429.8	280.5	472.7	454.7	1,055.9	
品目数	201	199	12	8	10	13	11	5	13	24	7	9	
原 指 数	平成29年平均	100.8	100.8	96.7	105.8	99.5	115.5	124.9	116.2	119.9	113.7	78.6	102.1
	平成30年平均	101.3	101.3	97.7	106.0	99.6	114.1	144.8	80.0	124.5	102.5	90.2	104.0
	令和1年平均	96.4	96.4	89.8	96.4	99.1	97.8	131.0	76.3	114.9	87.1	103.6	93.9
	令和2年平均	84.3	84.3	84.7	77.7	90.8	92.6	86.2	62.6	98.3	84.1	102.3	61.3
	令和3年平均	87.4	87.3	95.8	81.8	97.4	122.0	88.9	69.8	98.5	95.0	104.7	59.8
	令和3年8月	77.1	77.1	85.8	70.8	89.0	112.2	60.5	61.6	89.1	84.2	81.1	52.2
	9月	85.1	85.0	99.0	78.9	98.2	130.2	108.0	69.8	102.1	100.1	59.3	56.4
	10月	90.4	90.4	100.2	82.8	100.9	124.1	90.1	65.7	95.9	101.4	65.1	60.5
	11月	90.1	90.1	98.1	89.9	105.8	119.8	85.1	63.7	97.8	91.0	118.3	67.1
	12月	89.5	89.5	96.0	80.4	103.5	134.4	101.1	65.2	89.4	99.1	111.5	61.9
	令和4年1月	76.3	76.3	85.9	70.9	70.8	109.7	41.2	68.7	94.9	89.7	77.1	41.9
	2月	79.7	79.7	88.5	73.4	74.0	116.4	43.1	76.9	82.0	90.3	106.6	52.8
	3月	93.0	93.0	99.9	83.9	82.8	137.5	115.0	100.1	97.8	111.5	120.3	66.6
	4月	89.0	88.9	95.0	78.2	75.3	136.7	99.0	65.2	87.8	94.9	116.0	46.2
	5月	75.4	75.3	79.9	74.5	64.9	120.8	53.4	71.2	89.3	84.1	63.9	51.5
	6月	95.1	95.1	96.8	81.5	75.9	144.7	129.4	78.1	100.6	106.9	91.3	81.1
	7月	83.1	83.1	94.2	79.0	75.4	133.9	72.5	63.3	90.1	100.7	93.5	60.2
	8月	80.4	80.4	78.0	68.0	68.1	118.8	63.7	58.9	76.1	96.0	61.1	52.2
	9月	81.5	81.5	95.0	80.3	76.6	137.3	72.8	65.9	71.7	108.7	69.9	55.5
	【前年同月比(%)】	▲ 4.2	▲ 4.1	▲ 4.0	1.8	▲ 22.0	5.5	▲ 32.6	▲ 5.6	▲ 29.8	8.6	17.9	▲ 1.6
季 節 調 整 指 数	令和3年8月	86.3	86.3	98.3	83.6	96.9	126.0	60.8	70.3	98.3	97.3	91.6	61.2
	9月	85.3	85.3	94.9	77.4	96.6	125.7	118.4	63.3	94.0	96.6	57.7	54.2
	10月	86.9	86.9	94.1	80.1	99.0	129.1	73.6	67.8	95.2	101.3	70.2	58.6
	11月	85.8	85.8	94.8	81.7	102.1	126.4	75.6	64.7	91.4	89.3	114.6	60.5
	12月	86.9	86.9	95.8	79.9	103.2	129.4	83.0	62.0	85.7	94.5	113.5	58.7
	令和4年1月	79.9	79.9	92.0	75.9	74.4	120.4	36.7	67.8	99.0	92.9	82.6	46.8
	2月	83.1	83.1	92.1	74.1	79.0	123.8	43.4	75.2	92.4	91.3	96.4	51.5
	3月	87.3	87.3	97.1	76.5	78.6	119.6	110.1	90.0	90.9	97.8	104.5	58.9
	4月	88.8	88.7	94.2	81.1	74.8	137.2	91.7	69.0	91.9	97.8	121.1	49.2
	5月	81.0	80.9	84.6	79.5	66.5	121.4	70.3	78.6	93.5	91.6	77.8	58.4
	6月	91.5	91.5	90.7	78.8	75.3	128.4	160.2	78.3	96.6	100.6	88.4	77.2
	7月	80.7	80.7	92.1	77.4	71.1	134.1	85.5	63.0	89.6	101.9	82.1	62.0
	8月	88.6	88.6	88.5	79.0	73.2	131.8	65.0	66.0	81.3	108.9	67.6	58.8
	9月	81.7	81.7	91.1	78.7	75.3	132.5	79.8	59.8	66.0	104.9	68.0	53.3
【前月比(%)】	▲ 7.8	▲ 7.8	2.9	▲ 0.4	2.9	0.5	22.8	▲ 9.4	▲ 18.8	▲ 3.7	0.6	▲ 9.4	

(平成27年=100)

窯業・土石製品工業	化学工業	プラスチック製品工業	パルプ・紙・紙加工品工業	繊維工業	食料品工業	その他工業総合							鉱業
							ゴム製品工業	皮革製品工業	家具工業	印刷業	木材・木製品工業	その他工業	
244.5	1,489.4	577.9	376.2	105.7	1,442.0	1,169.1	116.3	17.7	73.9	770.6	32.3	158.3	7.4
14	7	12	7	6	23	18	3	2	3	3	2	5	2
100.9	82.5	102.2	107.5	90.6	100.7	96.7	94.6	88.9	117.2	90.8	131.2	111.0	107.4
101.5	85.5	103.9	110.0	93.0	103.8	93.7	86.8	80.0	113.9	89.1	148.7	102.5	107.9
98.1	83.6	98.8	108.9	87.3	105.6	86.8	81.8	68.8	111.2	81.5	132.5	97.6	106.5
95.8	73.3	89.8	104.9	71.9	106.1	74.1	68.6	48.7	99.4	68.3	119.1	88.5	105.1
94.1	71.6	93.1	109.1	69.0	106.7	74.0	75.7	38.3	88.8	66.3	123.9	97.1	101.3
90.3	64.3	84.9	94.0	57.2	96.9	68.4	64.6	38.0	80.9	60.1	134.7	95.7	110.6
94.8	61.6	91.9	110.8	74.0	104.3	75.0	70.7	32.9	87.6	67.6	68.9	114.1	113.4
98.3	88.4	92.0	117.9	78.4	114.8	75.8	71.8	30.3	92.8	68.2	134.0	100.8	105.6
119.6	66.0	93.3	115.4	82.0	113.9	77.1	79.4	32.6	85.5	66.2	175.7	109.1	113.8
101.5	68.1	89.6	111.5	65.0	114.3	72.3	75.0	29.6	76.3	65.8	114.6	96.5	115.2
81.6	71.6	85.7	100.9	61.3	100.2	67.1	73.3	36.4	59.0	58.4	128.8	100.1	74.7
95.6	67.4	89.8	97.6	63.6	99.9	70.9	71.6	35.2	82.3	61.0	141.1	103.2	104.0
97.4	67.2	97.9	119.7	68.4	107.8	75.4	88.1	46.1	73.6	66.2	94.9	111.5	113.1
90.9	88.7	103.1	113.7	57.9	108.6	68.3	78.7	45.6	64.6	62.7	114.2	83.1	100.2
92.0	59.0	95.2	99.5	51.8	97.1	64.5	64.6	35.9	68.0	57.3	106.5	92.5	102.6
97.2	94.9	102.5	114.5	58.8	97.7	72.2	80.2	36.3	67.4	60.7	114.6	120.1	108.0
84.4	65.6	99.6	113.0	55.3	100.0	68.9	76.6	45.6	71.1	59.3	71.1	110.6	59.2
91.2	94.8	91.8	100.3	56.6	96.3	64.4	66.0	41.9	66.7	56.7	70.0	101.2	104.9
92.7	66.2	95.2	106.2	66.5	94.5	73.9	80.9	49.4	65.7	65.6	87.8	113.2	108.1
▲ 2.2	7.5	3.6	▲ 4.2	▲ 10.1	▲ 9.4	▲ 1.5	14.4	50.2	▲ 25.0	▲ 3.0	27.4	▲ 0.8	▲ 4.7
93.8	73.9	95.1	105.3	71.4	104.6	74.1	76.0	38.5	88.1	65.2	134.5	103.3	104.6
94.7	60.8	92.5	109.0	69.6	106.4	72.5	68.1	32.5	86.9	64.5	81.7	103.0	115.0
91.6	88.1	91.0	109.5	70.1	107.3	72.7	68.9	30.7	85.3	63.9	125.7	103.0	97.0
106.8	65.9	92.5	110.4	69.2	106.6	73.0	74.9	39.3	80.6	63.0	171.7	100.9	100.6
94.0	69.7	93.2	110.5	58.5	107.5	69.9	74.6	35.7	71.6	62.0	126.5	92.6	97.9
92.8	84.7	97.1	111.7	69.6	107.0	70.6	77.9	36.2	60.9	63.2	115.7	100.9	95.2
96.5	70.9	94.0	104.5	60.9	110.4	71.2	72.8	33.2	79.2	62.3	146.2	101.2	102.6
97.1	62.9	92.6	110.7	60.1	103.9	69.1	82.5	40.4	71.3	60.1	91.1	105.7	104.9
99.7	84.6	98.7	111.8	60.6	104.1	71.7	80.8	39.0	67.8	64.2	113.3	102.1	101.3
94.9	63.7	94.6	104.2	55.9	100.8	70.4	68.2	36.7	78.5	63.2	108.9	99.9	106.7
102.5	80.4	94.5	112.0	64.1	98.8	72.6	77.7	41.3	66.9	61.8	112.7	116.3	177.3
80.2	61.5	91.2	107.6	64.8	98.8	69.1	73.5	41.4	72.5	61.1	64.7	108.1	52.3
94.6	105.6	102.2	112.1	69.3	103.4	68.9	75.8	41.9	69.3	61.2	71.6	106.0	100.2
92.6	65.3	95.9	104.5	62.5	96.4	71.4	77.9	48.9	65.1	62.6	104.1	102.1	109.6
▲ 2.1	▲ 38.2	▲ 6.2	▲ 6.8	▲ 9.8	▲ 6.8	3.6	2.8	16.7	▲ 6.1	2.3	45.4	▲ 3.7	9.4

第1-2表 埼玉県鉱工業 出荷指数（業種分類）

項目	業種分類												
	鉱工業総合	製造工業総合	鉄鋼業	非鉄金属工業	金属製品工業	汎用機械工業	生産用機械工業	業務用機械工業	電子部品・デバイス工業	電気機械工業	情報通信機械工業	輸送機械工業	
ウェイト	10,000.0	9,994.6	234.3	554.6	388.5	444.3	496.3	334.2	296.2	458.9	401.7	1,605.1	
品目数	201	199	12	8	10	13	11	5	13	24	7	9	
原 指 数	平成29年平均	101.2	101.2	96.9	105.8	96.5	114.3	98.7	115.9	120.2	115.7	63.8	100.9
	平成30年平均	102.2	102.2	98.0	107.0	93.5	112.0	122.6	80.2	123.1	105.3	65.3	103.7
	令和1年平均	96.2	96.2	92.7	99.0	92.9	96.0	117.6	76.1	114.9	88.3	67.5	92.0
	令和2年平均	82.8	82.8	87.0	78.6	87.2	90.3	75.9	61.7	100.9	85.1	62.5	59.0
	令和3年平均	85.1	85.1	93.4	84.9	89.7	118.0	71.5	69.0	99.0	96.0	61.6	56.8
	令和3年8月分	77.3	77.3	84.3	73.6	83.3	108.6	44.4	60.4	93.7	87.6	51.4	48.6
	9月	85.4	85.4	96.3	83.3	91.3	126.8	84.0	68.6	100.4	99.7	44.0	55.7
	10月	85.9	85.9	101.7	87.4	92.0	118.7	65.8	64.7	97.3	102.9	45.0	58.7
	11月	87.3	87.3	96.0	92.3	98.2	115.4	68.1	62.2	90.5	93.0	62.1	64.0
	12月	89.0	89.0	92.4	82.3	94.1	130.7	93.0	63.9	97.1	101.3	67.5	59.6
	令和4年1月	73.5	73.5	83.8	74.2	64.2	105.3	51.1	67.8	87.3	90.3	55.4	39.2
	2月	78.4	78.4	89.5	78.1	66.9	113.2	49.0	77.3	90.4	92.4	60.7	50.3
	3月	94.3	94.3	104.0	89.1	75.0	133.5	98.2	101.2	99.4	119.1	78.7	65.5
	4月	84.9	84.9	97.5	79.0	69.2	131.8	95.3	65.1	95.2	94.6	67.0	42.3
	5月	76.5	76.5	86.3	78.2	63.0	116.7	55.0	71.2	85.7	83.8	58.4	48.3
	6月	90.7	90.7	95.2	90.5	68.4	139.6	106.2	78.5	95.1	106.1	65.2	75.0
	7月	84.5	84.5	95.3	82.9	70.8	128.3	68.0	63.3	98.3	101.4	59.6	59.4
	8月	79.3	79.2	75.8	73.5	66.1	114.3	71.5	59.3	94.2	98.9	50.0	50.9
	9月	81.7	81.7	91.4	83.5	70.1	133.1	59.1	66.1	98.5	107.8	51.9	51.6
【前年同月比(%)】	▲ 4.3	▲ 4.3	▲ 5.1	0.2	▲ 23.2	5.0	▲ 29.6	▲ 3.6	▲ 1.9	8.1	18.0	▲ 7.4	
季 節 調 整 指 数	令和3年8月	84.3	84.3	92.7	88.2	88.8	122.2	47.1	69.1	101.6	99.4	59.3	58.1
	9月	83.9	83.9	92.9	82.0	89.0	120.5	90.1	62.2	96.7	95.6	44.9	53.4
	10月	83.3	83.2	94.8	83.0	87.9	123.3	57.0	66.5	94.2	104.8	46.7	57.2
	11月	83.5	83.6	92.2	83.3	90.5	121.9	60.0	63.0	88.4	91.3	57.6	57.8
	12月	83.7	83.7	92.2	80.4	91.4	124.4	71.3	60.0	88.4	96.4	62.6	56.9
	令和4年1月	78.9	78.9	88.1	77.1	71.5	115.0	48.3	66.1	92.3	91.0	56.6	44.1
	2月	81.3	81.3	93.9	75.3	72.2	119.2	52.9	74.8	94.5	88.3	55.6	48.3
	3月	86.0	86.0	98.7	80.5	70.3	113.6	88.7	90.5	90.7	103.3	71.9	55.2
	4月	84.9	84.8	96.1	79.2	69.8	132.9	107.6	68.4	97.8	100.9	70.6	45.4
	5月	85.0	85.0	94.2	88.6	66.5	121.3	66.8	80.3	92.1	95.0	64.7	57.6
	6月	89.0	89.0	91.1	89.9	69.1	125.4	121.1	80.4	95.4	102.2	64.0	70.8
	7月	83.8	83.8	95.1	85.3	68.0	129.8	71.2	63.5	99.9	103.3	59.1	60.9
	8月	85.0	84.9	83.7	86.2	69.7	127.3	76.9	66.7	99.8	110.7	56.3	58.3
9月	80.2	80.2	88.1	82.2	68.4	126.5	63.4	59.9	94.9	103.4	52.9	49.5	
【前月比(%)】	▲ 5.6	▲ 5.5	5.3	▲ 4.6	▲ 1.9	▲ 0.6	▲ 17.6	▲ 10.2	▲ 4.9	▲ 6.6	▲ 6.0	▲ 15.1	

(平成27年=100)

窯業・土石製品工業	化学工業	プラスチック製品工業	パルプ・紙・紙加工品工業	繊維工業	食料品工業	その他工業総合							鉱業
							ゴム製品工業	皮革製品工業	家具工業	印刷業	木材・木製品工業	その他工業	
218.3	1,365.8	539.7	390.6	73.7	1,487.0	705.4	99.7	20.9	66.9	299.0	34.3	184.6	5.4
14	7	12	7	6	23	18	3	2	3	3	2	5	2
99.5	91.9	101.0	107.7	102.7	104.3	100.6	94.1	90.5	110.7	90.8	129.3	112.2	100.9
101.9	93.9	104.6	109.1	105.9	108.6	97.5	89.7	85.4	107.9	89.1	146.8	103.7	101.1
97.5	90.8	100.6	107.2	98.2	107.6	91.6	84.1	70.0	105.8	81.5	130.2	102.2	98.2
96.8	80.4	92.3	102.4	82.7	107.7	79.3	71.0	49.8	94.6	68.3	117.5	92.2	94.5
95.6	82.1	92.6	105.5	82.6	107.2	80.2	70.2	39.9	85.0	66.3	121.4	103.1	92.0
90.7	78.7	91.5	97.5	72.4	100.4	75.3	63.7	42.8	78.4	60.1	125.7	99.4	96.2
97.8	84.6	87.4	106.9	90.5	104.3	82.8	65.9	40.0	86.3	67.6	66.5	123.1	93.6
102.7	83.8	84.3	108.7	82.6	112.3	81.2	67.9	30.1	79.1	68.2	132.8	106.3	96.8
123.0	82.0	89.1	113.7	87.5	106.8	86.8	75.7	29.9	82.9	66.3	175.3	117.5	103.7
103.3	87.2	86.9	116.8	74.9	111.1	81.6	71.8	32.3	75.2	65.8	122.2	113.0	101.7
80.5	71.6	80.2	94.0	75.5	99.4	74.2	68.9	36.0	54.5	58.4	119.6	105.7	77.0
95.1	74.8	86.6	97.3	81.4	99.8	79.9	67.7	39.4	74.7	61.0	131.0	114.2	96.9
102.0	93.9	101.1	117.1	108.7	105.9	85.3	83.3	52.1	78.8	66.2	92.6	122.0	97.6
91.2	91.8	101.9	108.9	79.2	109.1	70.9	73.6	51.4	61.3	62.7	113.1	80.7	91.1
92.4	71.1	96.5	91.7	70.1	100.6	69.6	61.8	35.2	57.9	57.3	105.3	95.2	93.3
96.5	81.2	102.9	109.2	69.4	100.3	82.8	75.3	31.8	65.9	60.7	113.9	128.8	97.6
85.3	83.0	103.6	109.3	63.0	102.4	77.5	75.0	46.9	63.0	59.4	68.0	118.6	67.8
92.9	85.0	90.5	102.5	77.9	97.5	72.1	65.0	41.6	61.8	56.7	59.0	110.5	95.6
96.2	87.3	90.0	107.0	80.4	90.8	80.6	77.6	58.5	66.9	65.6	85.8	113.0	93.6
▲ 1.6	3.2	3.0	0.1	▲ 11.2	▲ 12.9	▲ 2.7	17.8	46.3	▲ 22.5	▲ 3.0	29.0	▲ 8.2	0.0
94.1	82.7	94.6	104.5	83.5	105.5	81.1	76.0	40.8	85.8	66.1	141.4	101.0	94.2
95.6	80.2	87.3	104.4	81.2	106.5	78.8	63.6	34.6	82.6	64.3	75.9	109.9	97.7
94.6	78.9	88.6	104.7	79.4	108.4	80.6	67.3	30.0	81.4	64.1	123.6	111.2	87.8
109.8	79.8	91.8	106.6	78.2	105.3	80.9	70.5	39.4	78.7	62.8	167.6	108.7	91.5
94.8	80.5	91.1	108.5	72.8	107.2	78.5	71.6	40.6	72.1	61.7	122.8	107.3	88.5
93.1	82.6	92.9	110.3	84.8	109.0	77.3	72.1	37.1	60.6	62.9	108.5	104.8	93.5
97.3	83.5	92.6	104.4	73.4	110.0	77.7	67.6	35.9	66.0	62.1	140.0	108.2	94.9
102.9	85.7	93.6	105.6	91.7	101.2	76.0	73.7	42.9	63.9	59.1	86.1	113.9	93.1
97.9	88.5	96.3	105.1	78.4	104.3	77.6	73.8	43.3	68.9	63.4	108.9	107.9	96.1
99.0	81.5	95.1	101.8	78.1	101.1	79.2	69.5	40.3	69.5	64.2	110.1	113.0	99.0
100.8	79.5	95.5	110.5	79.3	98.2	84.0	74.9	40.6	67.5	62.5	113.9	125.0	129.3
81.6	82.8	93.6	106.4	72.8	98.0	77.5	72.4	44.4	63.8	62.1	63.5	112.4	61.4
95.4	86.2	92.6	107.6	88.2	101.9	77.1	75.5	38.5	66.0	61.9	67.7	112.8	94.1
94.1	82.8	89.9	104.5	72.2	92.7	76.7	74.9	50.6	64.0	62.4	98.0	100.9	97.7
▲ 1.4	▲ 3.9	▲ 2.9	▲ 2.9	▲ 18.1	▲ 9.0	▲ 0.5	▲ 0.8	31.4	▲ 3.0	0.8	44.8	▲ 10.5	3.8

第1-3表 埼玉県鉱工業 在庫指数（業種分類）

項目	埼玉県鉱工業 在庫指数（業種分類）												
	鉱工業総合	製造工業総合	鉄鋼業	非鉄金属工業	金属製品工業	汎用機械工業	生産用機械工業	業務用機械工業	電子部品・デバイス工業	電気機械工業	情報通信機械工業	輸送機械工業	
ウェイト	10,000.0	9,993.0	449.2	471.6	754.3	318.3	775.9	—	641.1	890.6	154.7	1,678.6	
品目数	108	107	10	5	5	3	6	—	7	7	3	5	
原 指 数	平成29年末	92.5	92.5	92.9	84.2	89.0	68.5	76.5	—	95.7	119.2	85.3	59.6
	平成30年末	88.5	88.5	89.4	108.6	92.4	69.8	78.4	—	116.3	104.8	110.6	19.7
	令和1年末	88.3	88.4	85.4	77.8	105.4	43.9	81.3	—	115.5	103.6	93.5	23.9
	令和2年末	84.5	84.5	83.4	75.8	102.3	28.9	67.8	—	135.9	87.3	67.9	21.6
	令和3年末	87.7	87.6	91.3	77.8	121.9	35.5	65.3	—	114.2	92.3	99.2	28.3
	令和3年8月末	86.0	85.9	87.9	70.2	116.9	29.1	78.0	—	104.8	96.0	104.8	23.5
	9月末	85.7	85.6	90.3	70.3	117.3	28.2	69.3	—	108.6	98.9	95.8	20.0
	10月末	87.8	87.7	88.1	70.6	120.4	34.3	72.1	—	107.3	103.0	110.1	20.3
	11月末	88.9	88.9	87.7	74.2	119.6	35.8	67.5	—	123.1	96.5	97.5	24.5
	12月末	87.7	87.6	91.3	77.8	121.9	35.5	65.3	—	114.2	92.3	99.2	28.3
	令和4年1月末	84.5	84.5	94.6	73.3	66.6	39.5	67.2	—	126.4	89.9	108.5	16.6
	2月末	84.9	84.8	95.4	73.2	67.6	33.0	78.7	—	117.7	88.5	125.5	16.0
	3月末	80.5	80.4	91.5	69.2	69.2	35.3	67.3	—	113.9	77.0	127.0	14.9
	4月末	81.8	81.7	91.7	77.0	68.6	31.9	60.6	—	107.1	84.3	175.2	17.8
	5月末	81.9	81.8	92.2	80.8	67.6	31.0	65.5	—	114.6	89.1	154.9	11.5
	6月末	83.3	83.3	91.4	74.2	69.0	32.5	63.5	—	123.1	93.6	149.3	12.8
	7月末	83.7	83.7	94.0	74.7	67.9	34.5	77.2	—	111.1	96.3	149.5	11.1
	8月末	83.0	83.0	88.7	71.6	67.3	33.7	82.6	—	120.2	94.6	160.9	9.4
	9月末	82.0	81.9	91.8	75.5	69.5	32.3	72.3	—	116.8	87.6	155.2	11.5
【前年同月比(%)】	▲ 4.3	▲ 4.3	1.7	7.4	▲ 40.8	14.5	4.3	—	7.6	▲ 11.4	62.0	▲ 42.5	
季 節 調 整 指 数	令和3年8月末	85.3	85.3	89.0	70.2	114.7	30.7	74.1	—	103.8	91.8	96.0	21.9
	9月末	86.4	86.3	90.1	70.2	116.4	31.1	69.9	—	104.9	96.8	96.9	21.0
	10月末	87.2	87.1	90.9	72.8	120.4	33.7	71.8	—	104.3	94.4	102.0	20.3
	11月末	87.5	87.4	91.1	74.6	124.2	32.6	67.7	—	117.2	89.8	103.4	21.2
	12月末	87.2	87.0	93.8	76.8	129.0	33.1	66.4	—	113.4	90.0	109.9	23.2
	令和4年1月末	83.6	83.6	97.4	73.2	67.5	34.8	68.3	—	124.3	92.0	113.0	14.2
	2月末	85.4	85.3	94.4	72.7	66.8	31.2	74.4	—	119.8	97.3	125.2	15.5
	3月末	84.4	84.4	89.5	67.9	69.2	38.1	76.4	—	118.8	92.5	132.7	22.5
	4月末	84.5	84.4	89.8	76.4	68.1	35.4	61.3	—	112.9	88.3	167.4	23.1
	5月末	81.4	81.4	87.3	82.4	66.7	33.9	62.7	—	118.8	91.9	155.0	12.6
	6月末	82.3	82.3	89.2	74.6	67.8	32.2	63.9	—	124.1	91.0	143.2	13.7
	7月末	81.4	81.4	94.1	73.7	66.1	34.1	74.8	—	109.2	90.2	151.2	9.9
	8月末	82.4	82.4	89.8	71.6	66.1	35.6	78.5	—	119.1	90.5	147.4	8.8
	9月末	82.7	82.6	91.6	75.3	69.0	35.6	72.9	—	112.9	85.8	157.0	12.1
【前月比(%)】	0.4	0.2	2.0	5.2	4.4	0.0	▲ 7.1	—	▲ 5.2	▲ 5.2	6.5	37.5	

(平成27年=100)

窯業・土石製品工業	化学工業	プラスチック製品工業	パルプ・紙・紙加工品工業	繊維工業	食料品工業	その他工業総合							鉱業
							ゴム製品工業	皮革製品工業	家具工業	印刷業	木材・木製品工業	その他工業	
514.5	1,125.9	969.8	575.8	172.2	120.8	379.7	119.8	29.0	73.4	—	—	157.5	7.0
12	5	12	7	6	4	10	2	2	3	—	—	3	1
106.0	120.8	96.6	93.0	144.6	98.2	102.6	108.0	127.3	106.4	—	—	92.1	105.7
89.8	123.2	103.9	97.4	141.2	100.6	116.7	116.1	122.2	104.5	—	—	121.9	93.6
97.2	122.0	101.0	107.8	149.7	106.1	116.5	124.6	96.8	95.9	—	—	123.6	82.7
85.4	119.6	93.6	116.2	169.6	109.0	109.4	123.6	79.4	85.4	—	—	115.4	127.8
81.2	113.1	101.7	137.6	170.7	88.9	101.4	139.3	62.0	60.8	—	—	98.6	181.7
87.4	114.2	89.2	138.7	154.4	93.9	109.9	140.2	69.9	59.7	—	—	117.6	153.9
84.1	113.0	94.0	141.9	160.2	96.2	110.0	138.6	60.1	51.7	—	—	124.5	175.2
78.1	110.0	99.9	156.2	163.4	91.5	116.2	139.6	60.9	72.4	—	—	128.9	174.2
79.5	110.2	102.4	155.5	170.6	89.5	118.1	139.6	66.0	68.1	—	—	134.7	174.4
81.2	113.1	101.7	137.6	170.7	88.9	101.4	139.3	62.0	60.8	—	—	98.6	181.7
84.3	117.3	108.2	149.6	170.7	90.6	104.4	139.2	63.6	63.7	—	—	104.5	160.5
90.7	117.7	109.4	145.9	168.9	92.0	98.6	137.9	57.2	71.9	—	—	88.9	156.2
80.5	115.1	102.7	148.1	152.1	94.7	91.4	139.6	66.2	50.5	—	—	78.3	168.1
79.6	116.9	101.8	148.5	146.9	98.9	93.9	139.1	57.9	50.1	—	—	86.6	168.6
83.7	112.9	99.7	156.7	145.2	89.8	98.9	138.4	60.4	65.4	—	—	91.6	170.3
87.8	117.7	96.5	160.6	147.0	91.0	98.7	140.5	68.8	60.1	—	—	90.4	172.6
84.4	118.8	92.6	167.5	145.5	89.7	101.9	139.9	68.4	70.0	—	—	93.9	139.7
88.3	113.9	92.4	158.8	143.5	87.0	99.8	137.6	69.8	73.5	—	—	88.9	142.5
83.9	110.3	96.0	151.8	149.1	92.8	111.2	137.9	55.6	62.5	—	—	123.8	154.2
▲ 0.2	▲ 2.4	2.1	7.0	▲ 6.9	▲ 3.5	1.1	▲ 0.5	▲ 7.5	20.9	—	—	▲ 0.6	▲ 12.0
83.3	116.2	93.3	139.6	162.9	92.6	108.9	138.4	65.3	57.9	—	—	117.7	164.4
84.3	118.8	99.8	140.6	161.4	97.7	114.1	139.1	66.7	63.8	—	—	123.5	173.5
82.7	113.6	102.5	155.7	159.4	88.8	110.4	138.7	69.5	64.9	—	—	116.3	181.6
82.0	112.7	102.8	152.2	158.9	90.9	112.3	139.5	68.2	64.9	—	—	120.3	180.1
81.2	113.5	103.7	150.2	156.1	82.8	99.5	140.4	62.7	59.2	—	—	99.1	173.6
86.9	114.3	109.3	152.8	157.1	93.2	95.9	139.1	61.4	48.6	—	—	97.1	171.4
88.5	114.7	107.1	145.8	162.6	92.6	98.8	139.9	54.0	64.2	—	—	91.7	157.5
80.4	115.0	98.1	151.3	153.9	96.7	100.7	143.3	68.3	72.9	—	—	85.5	157.0
82.2	116.4	99.2	159.4	156.3	95.7	103.3	142.0	61.8	55.7	—	—	101.8	142.3
78.1	110.7	96.9	155.5	156.5	90.4	102.5	139.6	60.8	70.0	—	—	96.5	143.8
88.1	114.1	93.6	148.8	156.9	93.8	100.2	137.8	64.2	60.4	—	—	96.4	200.0
84.0	117.6	92.0	154.5	153.6	92.1	96.6	134.6	60.9	68.4	—	—	87.9	162.1
84.2	115.9	96.7	159.9	151.4	85.8	98.9	135.8	65.2	71.3	—	—	88.9	152.3
84.1	116.0	101.9	150.4	150.2	94.2	115.3	138.4	61.8	77.2	—	—	122.8	152.7
▲ 0.1	0.1	5.4	▲ 5.9	▲ 0.8	9.8	16.6	1.9	▲ 5.2	8.3	—	—	38.1	0.3

第1-4表 埼玉県鉱工業 在庫率指数（業種分類）

項目	鉱工業総合		製造工業総合										
	鉄鋼業	非鉄金属工業	金属製品工業	汎用機械工業	生産用機械工業	業務用機械工業	電子部品・デバイス工業	電気機械工業	情報通信機械工業	輸送機械工業			
ウェイト	9,104.0	9,097.0	448.4	471.6	754.3	318.3	274.3	—	258.6	879.5	154.7	1,678.6	
品目数	102	101	9	5	5	3	4	—	5	6	3	5	
原 指 数	平成29年平均	89.9	90.0	100.9	70.2	99.0	93.0	158.3	—	90.2	105.3	69.9	43.2
	平成30年平均	91.9	91.9	101.0	79.3	108.6	117.7	104.2	—	101.0	122.7	92.8	31.8
	令和1年平均	96.0	96.1	97.4	80.5	118.7	94.6	128.0	—	140.3	119.7	95.2	30.2
	令和2年平均	107.3	107.3	99.4	92.9	133.0	78.6	198.2	—	184.8	111.0	70.2	30.8
	令和3年平均	106.4	106.4	93.3	73.2	132.5	89.1	287.5	—	163.6	114.9	71.4	34.7
	令和3年8月	120.6	120.5	95.4	80.4	134.6	120.3	374.7	—	145.3	142.3	111.7	55.3
	9月	98.1	98.0	88.9	68.6	126.0	73.7	65.7	—	175.2	126.0	76.4	34.2
	10月	105.0	104.9	80.8	65.0	124.1	105.8	159.3	—	189.9	133.5	77.3	37.1
	11月	105.3	105.2	85.8	67.0	121.1	123.6	205.4	—	204.3	110.6	65.6	40.2
	12月	105.2	105.1	98.1	80.0	132.3	100.5	139.0	—	186.6	101.9	71.5	48.2
	令和4年1月	118.3	118.3	117.4	82.9	102.6	134.9	208.0	—	195.7	133.5	87.0	34.7
	2月	104.1	104.1	111.8	76.1	95.2	92.9	132.4	—	181.0	114.8	98.3	27.1
	3月	80.8	80.7	89.9	62.5	85.0	91.2	44.0	—	174.4	74.1	81.5	19.6
	4月	107.4	107.4	111.5	80.9	89.4	86.7	330.2	—	207.1	118.5	134.0	47.4
	5月	113.9	113.8	116.3	83.8	92.3	88.9	336.3	—	199.9	150.7	110.1	28.0
	6月	98.9	98.9	94.8	65.7	91.8	83.0	93.5	—	190.7	118.9	110.0	25.7
	7月	107.7	107.6	98.2	74.4	88.0	120.0	171.0	—	202.2	121.2	115.2	23.2
8月	115.4	115.4	103.8	78.8	83.2	445.9	151.5	—	180.9	130.6	113.0	21.8	
9月	96.7	96.6	94.2	72.6	89.7	160.8	82.4	—	187.0	91.6	100.9	25.8	
【前年同月比(%)】	▲ 1.4	▲ 1.4	6.0	5.8	▲ 28.8	118.2	25.4	—	6.7	▲ 27.3	32.1	▲ 24.6	
季 節 調 整 指 数	令和3年8月	109.2	109.1	93.2	67.4	128.5	120.7	380.2	—	140.8	118.7	85.1	42.0
	9月	107.4	107.3	98.7	67.6	129.2	90.8	149.0	—	173.1	137.6	82.2	38.2
	10月	109.9	109.8	96.0	74.2	135.5	97.6	190.6	—	192.5	127.7	68.6	39.7
	11月	111.6	111.4	100.7	74.4	140.2	98.4	247.6	—	201.3	116.1	76.2	40.0
	12月	110.6	110.4	103.0	80.3	143.0	94.6	171.4	—	194.4	124.3	81.9	39.9
	令和4年1月	109.2	109.2	115.7	83.1	87.4	105.9	231.4	—	198.6	142.6	79.0	28.9
	2月	101.5	101.5	102.6	81.8	86.3	93.3	102.7	—	184.9	137.1	102.5	30.1
	3月	94.7	94.7	84.2	66.7	89.1	109.0	151.0	—	199.3	104.5	104.9	33.9
	4月	104.8	104.9	106.1	84.1	89.5	96.9	150.8	—	205.4	110.9	125.0	63.5
	5月	98.9	98.8	95.5	77.1	86.2	93.8	186.2	—	179.8	120.1	111.9	23.8
	6月	97.0	97.0	92.2	61.5	92.3	92.7	114.2	—	184.8	106.0	99.4	26.5
	7月	110.1	110.0	101.6	71.1	90.6	125.4	209.1	—	198.9	106.7	128.1	21.6
	8月	104.5	104.5	101.4	66.0	79.4	447.2	153.7	—	175.3	109.0	86.1	16.6
9月	105.8	105.7	104.6	71.5	92.0	198.0	186.9	—	184.8	100.1	108.5	28.8	
【前月比(%)】	1.2	1.1	3.2	8.3	15.9	▲ 55.7	21.6	—	5.4	▲ 8.2	26.0	73.5	

(平成27年=100)

窯業・土石製品工業	化学工業	プラスチック製品工業	パルプ・紙・紙加工品工業	繊維工業	食料品工業	その他工業総合							鉱業
							ゴム製品工業	皮革製品工業	家具工業	印刷業	木材・木製品工業	その他工業	
514.5	1,125.9	969.8	575.8	172.2	120.8	379.7	119.8	29.0	73.4	—	—	157.5	7.0
12	5	12	7	6	4	10	2	2	3	—	—	3	1
91.1	105.4	94.3	104.4	136.4	104.7	104.4	111.9	122.7	86.1	—	—	103.9	96.9
102.9	113.5	92.1	97.5	115.0	110.3	117.4	126.7	144.3	100.2	—	—	113.3	85.6
108.9	117.0	101.3	107.1	122.5	118.8	124.8	145.6	146.4	89.6	—	—	121.3	91.6
128.9	127.3	109.5	124.9	173.9	124.0	178.0	192.4	475.9	92.2	—	—	152.2	110.6
94.8	120.9	105.0	132.1	200.9	120.4	156.9	213.7	273.2	73.7	—	—	131.0	165.4
110.6	129.7	99.5	142.8	215.8	147.7	167.9	242.0	258.0	69.3	—	—	141.0	159.3
87.9	115.7	106.8	131.1	185.5	116.7	150.4	212.0	185.0	52.8	—	—	142.7	186.1
75.6	107.0	116.1	144.1	268.5	103.0	163.5	221.5	226.6	81.6	—	—	146.0	178.9
91.8	108.0	112.1	136.5	260.6	103.2	154.7	203.8	243.8	73.9	—	—	138.6	167.6
100.1	115.3	115.3	125.0	241.7	102.4	147.5	214.9	219.1	70.4	—	—	118.9	177.9
160.5	141.2	131.3	154.0	216.6	123.7	150.6	226.5	207.3	95.2	—	—	108.3	208.1
109.7	135.3	126.2	148.3	175.6	122.0	139.5	217.4	179.9	83.8	—	—	98.7	159.5
73.2	108.3	98.9	128.9	108.0	110.0	110.7	191.5	167.9	52.8	—	—	65.7	170.0
90.7	115.7	96.7	142.6	160.8	104.3	136.5	207.1	154.3	66.8	—	—	112.0	184.1
99.5	136.1	99.5	169.8	197.0	106.6	157.4	247.8	201.9	97.0	—	—	108.6	182.3
95.4	125.5	92.0	149.7	355.8	111.9	131.9	212.9	241.6	72.7	—	—	77.7	175.0
103.6	127.8	88.9	154.5	541.7	117.6	139.2	218.9	183.7	91.0	—	—	92.9	207.3
108.6	128.1	105.3	162.4	220.8	106.4	151.0	246.4	202.1	97.7	—	—	93.7	149.8
96.2	115.2	103.1	141.0	257.5	122.0	141.3	205.8	139.8	72.6	—	—	124.6	163.1
9.4	▲ 0.4	▲ 3.5	7.6	38.8	4.5	▲ 6.1	▲ 2.9	▲ 24.4	37.5	—	—	▲ 12.7	▲ 12.4
110.5	123.5	101.2	130.5	179.8	131.3	145.0	209.2	197.4	60.8	—	—	134.5	171.5
110.6	123.5	111.3	132.4	189.9	115.4	153.3	214.2	175.6	69.6	—	—	149.6	180.3
107.8	120.8	113.2	154.2	222.7	110.0	146.6	224.3	228.2	73.8	—	—	122.7	202.1
114.4	118.5	110.1	142.4	218.8	112.3	151.2	213.6	199.2	75.3	—	—	130.4	199.8
108.1	121.2	111.5	140.4	226.4	110.6	147.6	202.2	198.5	69.8	—	—	124.2	198.2
132.9	121.3	115.1	142.4	209.4	110.0	144.6	220.7	224.5	67.3	—	—	106.9	184.3
94.3	126.8	115.1	145.3	225.4	114.1	164.6	230.1	252.5	91.5	—	—	119.3	173.4
64.1	118.7	102.5	146.4	154.0	112.2	137.0	216.2	221.9	94.5	—	—	77.0	172.5
82.7	124.0	103.0	156.6	212.6	106.8	142.0	217.5	221.7	70.3	—	—	106.7	146.6
72.6	120.1	99.7	154.8	204.0	102.0	148.7	239.3	222.4	85.9	—	—	95.0	151.7
100.6	118.1	97.3	135.2	313.0	123.2	132.1	207.3	191.4	70.8	—	—	90.6	154.8
125.0	129.1	98.9	148.7	553.8	120.5	136.6	222.4	168.9	89.7	—	—	89.1	257.7
108.5	121.9	107.1	148.4	183.9	94.6	130.4	213.0	154.6	85.7	—	—	89.4	161.2
121.0	123.0	107.5	142.4	263.6	120.7	144.1	207.9	132.7	95.7	—	—	130.6	158.0
11.5	0.9	0.4	▲ 4.0	43.3	27.6	10.5	▲ 2.4	▲ 14.2	11.7	—	—	46.1	▲ 2.0

第2-1表 埼玉県鉱工業 生産指数（特殊分類）

（平成27年=100）

項目	鉱工業総合	最終需要財	投資財			消費財			生産財	鉱工業用生産財	その他用生産財	
			資本財	建設財		耐久消費財	非耐久消費財					
ウエイト	10,000.0	5,337.0	2,175.2	1,540.5	634.7	3,161.8	426.1	2,735.7	4,663.0	3,731.3	931.7	
品目数	213	110	68	40	28	42	13	29	103	93	10	
原 指 数	平成29年平均	100.8	98.2	108.9	111.9	101.6	90.7	103.0	88.8	103.8	106.7	92.2
	平成30年平均	101.3	98.5	104.0	105.1	101.7	94.7	114.1	91.7	104.6	108.2	90.3
	令和1年平均	96.4	97.0	98.2	97.0	101.1	96.2	127.4	91.3	95.8	98.9	83.2
	令和2年平均	84.3	86.3	80.9	75.6	93.9	89.9	109.6	86.9	82.1	84.8	71.0
	令和3年平均	87.4	87.4	86.0	81.5	97.1	88.4	105.4	85.8	87.3	91.8	69.0
	令和3年8月	77.1	76.4	73.6	64.8	94.8	78.3	80.7	78.0	77.9	82.1	61.3
	9月	85.1	85.0	95.0	92.5	101.2	78.0	70.4	79.2	85.1	89.0	69.9
	10月	90.4	92.8	87.4	80.0	105.2	96.6	80.1	99.1	87.7	91.8	71.3
	11月	90.1	88.5	87.1	76.1	113.7	89.5	118.1	85.1	92.0	97.4	70.3
	12月	89.5	90.9	91.9	88.3	100.6	90.3	111.4	87.0	87.8	92.1	70.7
	令和4年1月	76.3	75.8	65.9	60.7	78.4	82.6	73.1	84.1	76.8	80.8	61.0
	2月	79.7	77.7	70.5	64.5	85.0	82.7	97.6	80.4	82.0	86.3	64.6
	3月	93.0	91.9	99.5	105.5	85.1	86.7	114.3	82.4	94.3	100.2	70.7
	4月	89.0	89.1	80.0	81.7	76.0	95.3	91.3	96.0	88.8	94.2	67.2
	5月	75.4	71.3	67.6	64.6	74.8	73.9	61.6	75.8	80.0	85.0	60.0
	6月	95.1	94.6	96.4	99.9	87.8	93.4	94.3	93.3	95.7	103.3	65.0
	7月	83.1	78.6	75.3	73.1	80.5	80.9	94.3	78.8	88.1	94.5	62.6
8月	80.4	82.1	70.6	68.0	77.0	90.0	67.6	93.4	78.4	83.3	59.0	
9月	81.5	77.6	80.6	78.7	85.2	75.5	73.4	75.9	85.9	90.1	69.0	
【前年同月比(%)】	▲ 4.2	▲ 8.7	▲ 15.2	▲ 14.9	▲ 15.8	▲ 3.2	4.3	▲ 4.2	0.9	1.2	▲ 1.3	
季 節 調 整 指 数	令和3年8月	86.3	84.2	79.7	70.1	102.4	87.4	94.2	85.7	87.9	92.9	67.9
	9月	85.3	85.4	91.5	89.7	97.5	77.6	68.4	79.8	83.0	87.2	67.4
	10月	86.9	87.9	82.9	75.8	99.3	93.2	83.3	95.4	85.3	89.6	67.3
	11月	85.8	84.1	83.4	74.6	108.1	86.0	109.2	82.5	87.5	92.7	66.6
	12月	86.9	86.8	84.3	78.7	97.5	88.1	105.2	84.8	86.4	91.7	65.8
	令和4年1月	79.9	79.0	64.2	58.1	83.2	92.0	79.6	94.4	84.4	89.1	66.1
	2月	83.1	81.5	70.9	65.2	85.4	86.4	91.8	86.2	84.3	88.9	65.9
	3月	87.3	87.4	90.7	92.4	82.3	82.1	102.5	78.4	86.2	91.4	64.5
	4月	88.8	89.4	84.1	83.6	83.3	92.6	91.6	91.6	88.5	93.7	67.6
	5月	81.0	78.1	78.1	76.3	81.3	79.1	74.3	79.2	84.2	88.8	65.7
	6月	91.5	90.8	97.3	102.2	85.0	88.0	93.0	87.6	92.7	99.2	66.1
	7月	80.7	76.5	79.2	80.1	77.3	78.1	89.5	76.5	86.6	92.2	64.4
	8月	88.6	89.2	75.8	73.1	81.9	98.6	76.6	100.9	87.0	92.5	65.0
9月	81.7	77.9	77.6	76.3	82.1	75.1	71.3	76.4	83.8	88.2	66.5	
【前月比(%)】	▲ 7.8	▲ 12.7	2.4	4.4	0.2	▲ 23.8	▲ 6.9	▲ 24.3	▲ 3.7	▲ 4.6	2.3	

第2-2表 埼玉県鉱工業 出荷指数（特殊分類）

（平成27年=100）

項目	鉱工業総合	最終需要財	投資財			消費財			生産財	鉱工業用生産財	その他用生産財	
			資本財	建設財		耐久消費財	非耐久消費財					
ウエイト	10,000.0	5,422.0	2,228.5	1,510.8	717.7	3,193.5	668.0	2,525.5	4,578.0	4,175.7	402.3	
品目数	213	110	68	40	28	42	13	29	103	93	10	
原 指 数	平成29年平均	101.2	98.6	101.9	102.2	101.3	96.2	97.5	95.9	104.3	105.3	93.5
	平成30年平均	102.2	99.7	99.1	98.1	101.2	100.2	103.0	99.4	105.1	106.4	91.1
	令和1年平均	96.2	95.6	94.7	92.7	99.0	96.3	92.9	97.2	97.0	98.2	84.4
	令和2年平均	82.8	83.6	78.9	72.5	92.4	86.9	63.7	93.0	81.9	82.8	72.8
	令和3年平均	85.1	84.1	81.8	75.0	96.0	85.8	57.9	93.1	86.2	87.7	70.5
	令和3年8月	77.3	76.1	70.3	59.8	92.4	80.1	45.4	89.3	78.8	80.4	61.9
	9月	85.4	86.8	90.2	84.1	103.1	84.5	53.3	92.7	83.7	85.0	70.9
	10月	85.9	85.2	81.6	71.3	103.3	87.8	57.5	95.8	86.7	88.1	72.4
	11月	87.3	85.1	84.7	71.4	112.6	85.5	65.0	90.9	89.9	91.6	72.2
	12月	89.0	90.3	90.4	84.9	102.0	90.3	63.6	97.4	87.5	88.8	74.5
	令和4年1月	73.5	72.3	67.2	61.9	78.4	75.9	39.9	85.5	74.8	76.0	62.2
	2月	78.4	76.3	72.5	65.9	86.5	78.9	51.5	86.2	80.9	82.2	67.2
	3月	94.3	94.3	97.1	99.5	91.9	92.4	72.3	97.7	94.2	96.1	74.8
	4月	84.9	83.6	77.7	77.5	78.1	87.7	42.4	99.7	86.5	88.0	70.5
	5月	76.5	73.1	68.1	64.2	76.5	76.5	42.9	85.4	80.7	82.6	60.8
	6月	90.7	86.1	91.3	90.5	93.0	82.4	59.6	88.4	96.2	99.0	66.5
	7月	84.5	81.3	76.0	72.0	84.5	85.0	61.1	91.3	88.3	90.7	64.0
	8月	79.3	78.5	74.2	71.4	80.1	81.5	48.5	90.2	80.2	82.1	60.3
	9月	81.7	77.8	77.0	73.3	85.0	78.2	49.3	85.9	86.3	87.9	70.2
【前年同月比(%)】	▲ 4.3	▲ 10.4	▲ 14.6	▲ 12.8	▲ 17.6	▲ 7.5	▲ 7.5	▲ 7.3	3.1	3.4	▲ 1.0	
季 節 調 整 指 数	令和3年8月	84.3	82.0	76.8	66.4	97.8	85.9	55.2	93.3	87.6	89.3	70.1
	9月	83.9	84.1	83.2	79.0	97.5	82.7	49.5	91.9	82.3	83.7	69.0
	10月	83.3	82.4	79.2	69.7	99.3	84.7	56.3	92.1	84.3	85.8	69.4
	11月	83.5	82.5	79.9	69.3	104.6	84.2	58.7	90.9	85.0	86.6	68.2
	12月	83.7	83.2	80.3	73.1	97.9	85.9	58.9	93.0	84.6	86.3	67.2
	令和4年1月	78.9	77.6	69.4	62.0	85.4	83.7	45.8	94.7	81.3	82.6	67.8
	2月	81.3	80.7	74.3	67.9	87.4	85.0	48.8	95.5	82.6	83.9	68.3
	3月	86.0	86.7	89.1	88.6	85.4	85.0	61.2	91.2	85.7	87.4	66.7
	4月	84.9	84.0	84.4	83.1	86.5	84.9	46.5	95.3	85.9	87.5	68.9
	5月	85.0	81.1	79.1	74.9	87.0	82.3	52.5	89.2	88.9	91.0	68.2
	6月	89.0	84.3	90.2	89.3	90.7	80.1	55.8	86.4	93.7	96.1	68.2
	7月	83.8	81.1	78.1	75.5	81.5	84.2	62.7	89.3	86.9	88.9	67.0
	8月	85.0	83.2	80.4	78.5	84.1	85.6	56.5	92.6	87.5	89.4	67.7
9月	80.2	75.4	71.0	68.9	80.4	76.5	45.8	85.2	84.9	86.6	68.3	
【前月比(%)】	▲ 5.6	▲ 9.4	▲ 11.7	▲ 12.2	▲ 4.4	▲ 10.6	▲ 18.9	▲ 8.0	▲ 3.0	▲ 3.1	0.9	

第2-3表 埼玉県鉱工業 在庫指数（特殊分類）

（平成27年=100）

項目	鉱工業総合	最終需要財	投資財			消費財			生産財	鉱工業用生産財	その他用生産財	
			資本財	建設財		耐久消費財	非耐久消費財					
ウエイト	10,000.0	4,851.1	2,721.5	1,358.1	1,363.4	2,129.6	1,767.8	361.8	5,148.9	5,037.0	111.9	
品目数	115	55	37	17	20	18	9	9	60	57	3	
原 指 数	平成29年末	92.5	82.7	87.8	87.0	88.6	76.3	68.8	112.8	101.6	101.8	95.6
	平成30年末	88.5	66.7	83.1	82.2	84.0	45.8	31.6	115.5	109.1	109.3	96.0
	令和1年末	88.3	72.1	90.3	84.7	95.9	48.9	34.0	121.5	103.6	104.0	88.0
	令和2年末	84.5	64.8	79.2	69.7	88.7	46.2	29.6	127.5	103.1	103.5	87.3
	令和3年末	87.7	70.4	84.9	72.9	96.8	51.9	37.8	120.4	104.0	104.4	85.3
	令和3年8月末	86.0	69.2	87.4	77.4	97.4	45.8	31.8	114.4	101.8	102.3	77.5
	9月末	85.7	66.1	83.9	71.4	96.4	43.3	28.1	117.6	104.1	104.6	80.5
	10月末	87.8	69.0	87.5	76.4	98.5	45.3	29.7	121.5	105.5	105.9	85.8
	11月末	88.9	69.2	85.7	72.9	98.5	48.1	32.9	122.9	107.5	107.9	88.3
	12月末	87.7	70.4	84.9	72.9	96.8	51.9	37.8	120.4	104.0	104.4	85.3
	令和4年1月末	84.5	60.4	72.1	74.0	70.2	45.4	29.9	121.1	107.3	107.8	84.7
	2月末	84.9	62.9	75.6	80.2	70.9	46.8	31.4	122.2	105.5	106.1	81.1
	3月末	80.5	56.8	68.8	73.3	64.3	41.5	26.5	115.1	102.8	103.5	69.0
	4月末	81.8	57.8	69.1	75.3	63.0	43.2	29.3	111.6	104.4	105.3	65.8
	5月末	81.9	56.1	69.7	74.4	65.1	38.8	23.5	113.3	106.2	107.0	69.9
	6月末	83.3	56.7	68.8	72.6	65.1	41.2	25.4	118.7	108.4	109.1	74.8
	7月末	83.7	59.0	73.6	80.8	66.5	40.2	24.7	116.4	107.1	107.8	75.2
	8月末	83.0	58.4	72.2	80.6	63.8	40.8	26.1	112.5	106.2	106.9	75.3
	9月末	82.0	57.8	71.3	75.4	67.1	40.6	24.9	117.4	104.8	105.3	80.9
【前年同月比(%)】	▲ 4.3	▲ 12.6	▲ 15.0	5.6	▲ 30.4	▲ 6.2	▲ 11.4	▲ 0.2	0.7	0.7	0.5	
季 節 調 整 指 数	令和3年8月末	85.3	67.4	84.1	72.9	95.4	46.2	31.7	117.9	102.2	102.6	79.6
	9月末	86.4	67.7	84.7	71.9	98.0	46.4	32.6	118.8	104.2	104.7	79.9
	10月末	87.2	69.0	86.7	74.1	98.5	46.1	31.4	117.5	104.9	105.4	81.9
	11月末	87.5	69.1	86.9	73.2	101.3	46.5	32.4	116.3	105.4	105.9	81.8
	12月末	87.2	68.6	86.2	72.3	99.8	46.5	32.9	112.2	105.4	105.9	82.7
	令和4年1月末	83.6	57.8	71.5	73.5	69.3	40.3	25.1	114.8	107.5	108.1	80.8
	2月末	85.4	61.4	73.8	79.2	69.6	45.5	30.0	120.4	107.1	107.8	78.8
	3月末	84.4	62.2	74.6	82.0	66.1	47.8	31.6	119.1	105.2	105.9	71.0
	4月末	84.5	60.4	71.3	78.2	64.8	46.7	31.9	119.3	106.7	107.4	72.7
	5月末	81.4	56.0	68.8	74.1	63.8	39.3	23.0	119.6	105.7	106.4	73.6
	6月末	82.3	56.8	68.6	73.1	64.1	41.3	25.5	122.0	106.2	106.8	77.7
	7月末	81.4	57.4	70.0	77.2	63.9	40.1	24.6	117.6	104.0	104.6	75.5
	8月末	82.4	56.9	69.4	76.0	62.5	41.1	26.0	116.0	106.6	107.2	77.4
9月末	82.7	59.2	72.0	75.9	68.2	43.5	28.9	118.6	104.9	105.4	80.3	
【前月比(%)】	0.4	4.0	3.7	▲ 0.1	9.1	5.8	11.2	2.2	▲ 1.6	▲ 1.7	3.7	

第2-4表 埼玉県鉱工業 在庫率指数（特殊分類）

（平成27年=100）

項目	鉱工業総合	最終需要財	投資財			消費財			生産財	鉱工業用生産財	その他用生産財	
			資本財	建設財	消費財	耐久消費財	非耐久消費財					
ウエイト	9,104.0	4,338.4	2,208.8	845.4	1,363.4	2,129.6	1,767.8	361.8	4,765.6	4653.7	111.9	
品目数	109	52	34	14	20	18	9	9	57	54	3	
原 指 数	平成29年平均	89.9	81.1	98.7	112.3	90.3	62.9	51.6	118.1	98.0	98.2	89.7
	平成30年平均	91.9	79.1	98.8	106.2	94.2	58.7	46.9	116.2	103.6	103.8	94.3
	令和1年平均	96.0	80.0	106.3	119.1	98.3	52.7	38.3	123.0	110.7	111.0	98.8
	令和2年平均	107.3	87.0	117.7	126.1	112.6	55.0	35.1	152.4	125.9	125.8	128.3
	令和3年平均	106.4	91.8	118.3	152.3	97.2	64.2	44.0	163.1	119.8	119.8	116.6
	令和3年8月	120.6	109.4	138.0	189.4	106.1	79.8	60.3	174.7	130.7	130.8	125.8
	9月	98.1	72.5	83.2	73.3	89.4	61.3	41.2	159.6	121.4	121.2	130.7
	10月	105.0	86.3	101.3	121.5	88.7	70.8	43.9	201.8	122.0	121.9	123.7
	11月	105.3	90.7	108.2	132.6	93.1	72.6	47.4	195.7	118.5	118.4	121.8
	12月	105.2	90.7	104.9	112.6	100.2	76.0	56.4	171.6	118.4	118.3	123.3
	令和4年1月	118.3	98.9	119.1	143.7	103.9	77.9	59.2	169.6	136.0	136.6	111.1
	2月	104.1	78.8	91.1	107.0	81.2	66.0	48.4	152.3	127.2	127.6	109.0
	3月	80.8	51.9	62.8	69.9	58.4	40.5	26.3	110.0	107.2	108.1	69.7
	4月	107.4	90.5	111.7	182.3	68.0	68.5	56.3	128.0	122.8	123.9	77.1
	5月	113.9	87.8	117.0	184.9	75.0	57.5	35.4	165.2	137.6	138.5	101.3
	6月	98.9	73.0	73.4	85.8	65.6	72.6	37.3	245.0	122.6	123.4	89.2
	7月	107.7	88.2	90.8	119.1	73.3	85.5	35.9	328.1	125.4	126.1	99.5
	8月	115.4	72.3	83.6	101.2	72.7	60.7	37.8	172.5	154.6	155.7	110.8
	9月	96.7	67.9	74.5	80.3	70.8	61.1	33.6	195.3	122.9	123.2	109.3
【前年同月比(%)】	▲ 1.4	▲ 6.3	▲ 10.5	9.5	▲ 20.8	▲ 0.3	▲ 18.4	22.4	1.2	1.7	▲ 16.4	
季 節 調 整 指 数	令和3年8月	109.2	99.7	128.9	175.0	102.8	67.0	48.6	152.4	119.8	120.1	110.4
	9月	107.4	87.9	104.2	98.5	105.5	68.6	50.8	163.8	123.6	123.7	122.7
	10月	109.9	93.6	117.9	129.8	105.0	70.9	48.7	177.2	125.1	125.4	120.3
	11月	111.6	98.1	123.1	143.2	110.0	70.5	50.7	168.2	123.4	123.6	113.5
	12月	110.6	93.4	111.7	117.9	107.5	72.3	52.5	167.8	125.5	125.5	124.9
	令和4年1月	109.2	90.3	109.3	138.2	84.7	69.1	48.8	163.5	127.2	127.7	103.2
	2月	101.5	75.2	82.8	106.8	73.6	71.4	51.2	170.3	127.6	127.9	112.0
	3月	94.7	62.9	71.2	109.3	57.5	57.5	38.6	139.7	120.0	120.9	81.9
	4月	104.8	80.8	93.2	133.0	65.2	75.1	56.5	163.0	128.7	129.4	89.3
	5月	98.9	71.6	91.3	133.0	62.3	52.9	29.3	169.5	123.9	124.5	103.1
	6月	97.0	72.8	75.7	87.1	68.7	66.6	39.2	221.8	120.2	120.5	96.9
	7月	110.1	93.3	97.3	127.9	77.6	86.1	34.7	335.7	124.6	125.4	95.8
	8月	104.5	65.9	78.1	93.5	70.4	51.0	30.4	150.4	141.7	142.9	97.2
	9月	105.8	82.3	93.3	107.9	83.5	68.4	41.4	200.4	125.1	125.7	102.6
【前月比(%)】	1.2	24.9	19.5	15.4	18.6	34.1	36.2	33.2	▲ 11.7	▲ 12.0	5.6	

－ 利 用 上 の 注 意 －

基準年次 平成27年（2015年）
採用品目 生産201品目、出荷201品目、在庫108品目
季節調整 センサス局法（X-12-ARIMA）

この情報は、インターネットでも御覧になれます。



<https://www.pref.saitama.lg.jp/theme/tokei/index.html>

令和4年11月発行
埼玉県総務部統計課 経済分析担当
〒330-9301 さいたま市浦和区高砂3-15-1
TEL 048-830-2327（直通）
FAX 048-822-3758