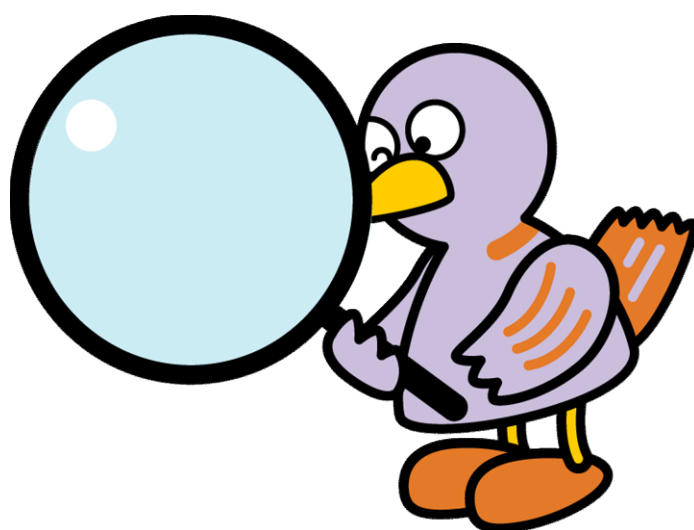


埼玉県鉱工業指数

令和5年(2023年)9月分



埼玉県マスコット「コバトン」



彩の国
埼玉県

総務部統計課

令和5年(2023年)9月 埼玉県鉱工業指数 概要

○ 総合指数の動向

令和5年(2023年)9月の鉱工業指数は、生産が80.0で3か月ぶりの上昇となった。出荷は80.8で2か月連続の上昇となった。また、在庫は87.1で3か月連続の低下、在庫率は126.3で3か月ぶりの上昇となった。

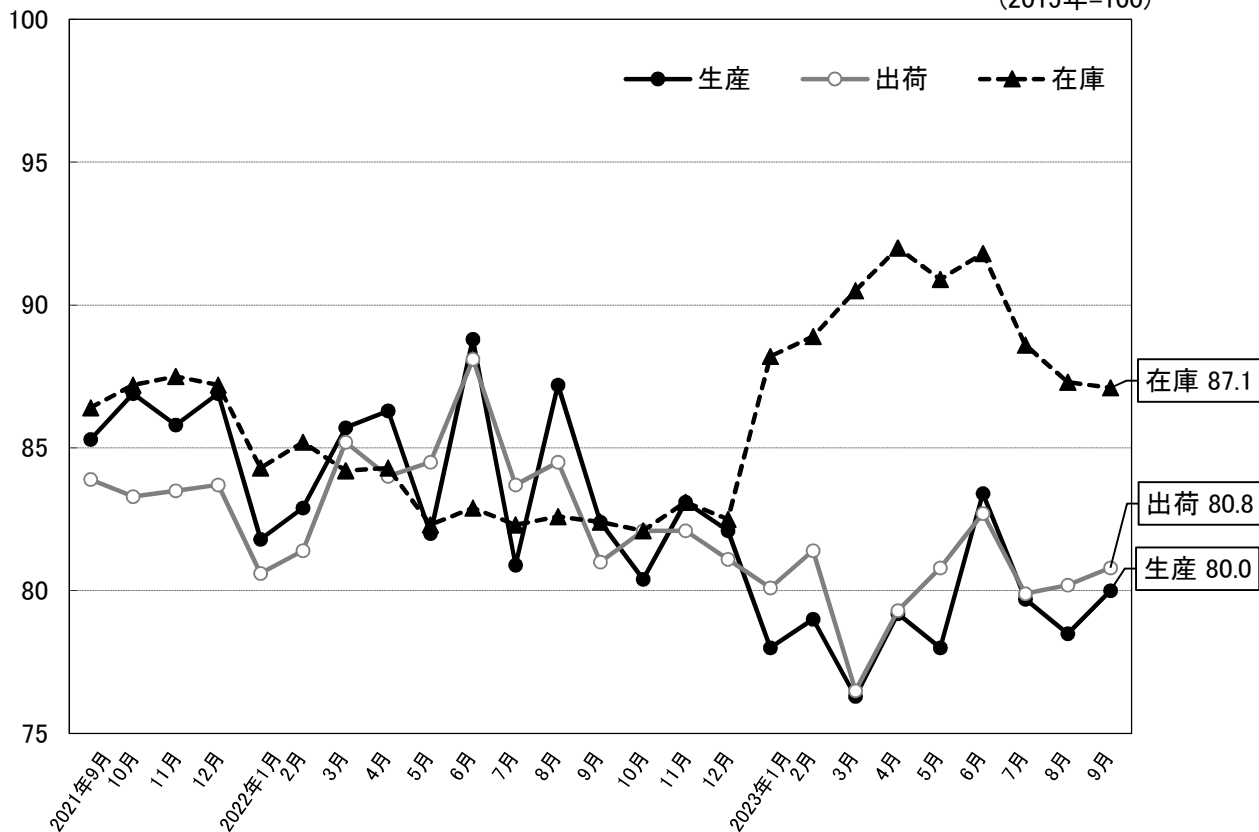
(埼玉県は2015年=100、全国は2020年=100)

	埼玉県			全国		
	指数	前月比	前年同月比	指数	前月比	前年同月比
生産	80.0	1.9%	▲ 3.7%	103.6	0.5%	▲ 4.4%
出荷	80.8	0.7%	▲ 1.0%	103.4	0.6%	▲ 2.3%
在庫	87.1	▲ 0.2%	5.6%	103.6	▲ 1.3%	0.2%
在庫率	126.3	16.9%	19.6%	103.5	▲ 1.7%	4.4%

※ 指数と前月比は季節調整済み(X-12-ARIMA)、前年同月比は原指数、全国は確報値による。

○ 総合指数の推移

(2015年=100)



○ 上昇・低下に影響した主な業種と品目

業種は、生産、出荷、在庫の各指数の前月比に与える影響の大きいものから順に上位4業種について記載しています。

(1) 生産

		業種	前月比 ※	主な品目
上昇	13業種	化学工業	7.1%	医薬品、合成樹脂塗料、印刷インキ
		プラスチック製品工業	7.2%	プラスチック製容器、合成皮革、プラスチック製機械器具部品
		輸送機械工業	4.3%	自動車エンジン、乗用車、駆動伝導及び操縦装置部品
		パルプ・紙・紙加工品工業	4.8%	段ボール原紙、雑板紙、特殊印刷用紙
低下	10業種	生産用機械工業	▲ 14.4%	フラットパネル・ディスプレイ製造装置、整地機械、研削盤
		電気機械工業	▲ 3.7%	開閉制御装置、食器洗い乾燥機、電気掃除機
		鉄鋼業	▲ 7.1%	鋳鉄管、鋳鉄铸件、特殊鋼冷間圧造用炭素鋼線
		電子部品・デバイス工業	▲ 7.2%	混成集積回路、プリント配線実装基板、マイクロ波管

(2) 出荷

		業種	前月比 ※	主な品目
上昇	10業種	輸送機械工業	8.1%	乗用車、自動車エンジン、普通トラック
		情報通信機械工業	11.4%	カーナビゲーション、カーオーディオ、交換機
		その他工業	7.2%	ユニット住宅、シャープペンシル、管楽器
		窯業・土石製品工業	6.7%	セメント、ポルトランドセメントクリンカ、生コンクリート
低下	13業種	化学工業	▲ 1.4%	化粧品、印刷インキ、シンナー
		金属製品工業	▲ 5.6%	スチール製缶、水門、粉末冶金製機械材料
		食料品工業	▲ 0.9%	粉乳、チョコレート、清酒
		汎用機械工業	▲ 2.6%	コンベヤ、軸受、スチールチェーン

(3) 在庫

		業種	前月比 ※	主な品目
上昇	8業種	プラスチック製品工業	9.9%	プラスチック製容器、プラスチック製機械器具部品、プラスチック板
		パルプ・紙・紙加工品工業	8.5%	段ボール原紙、特殊印刷用紙、雑板紙
		情報通信機械工業	16.1%	ガス警報器、その他の陸上移動通信装置、電話機
		窯業・土石製品工業	5.6%	セメント、ガラス製容器類、ガラス基礎製品
低下	12業種	電気機械工業	▲ 10.6%	食器洗い乾燥機、クッキングヒーター、電気掃除機
		電子部品・デバイス工業	▲ 8.6%	混成集積回路、サーミスタ、線形半導体集積回路
		輸送機械工業	▲ 12.7%	乗用車、けん引車
		その他工業	▲ 13.7%	ユニット住宅、シャープペンシル、電動玩具

※1 季節調整済指数の前月比。

※2 主な品目について一部秘匿あり。

< 資 料 >

○ 埼玉県・全国鉱工業生産指数の推移

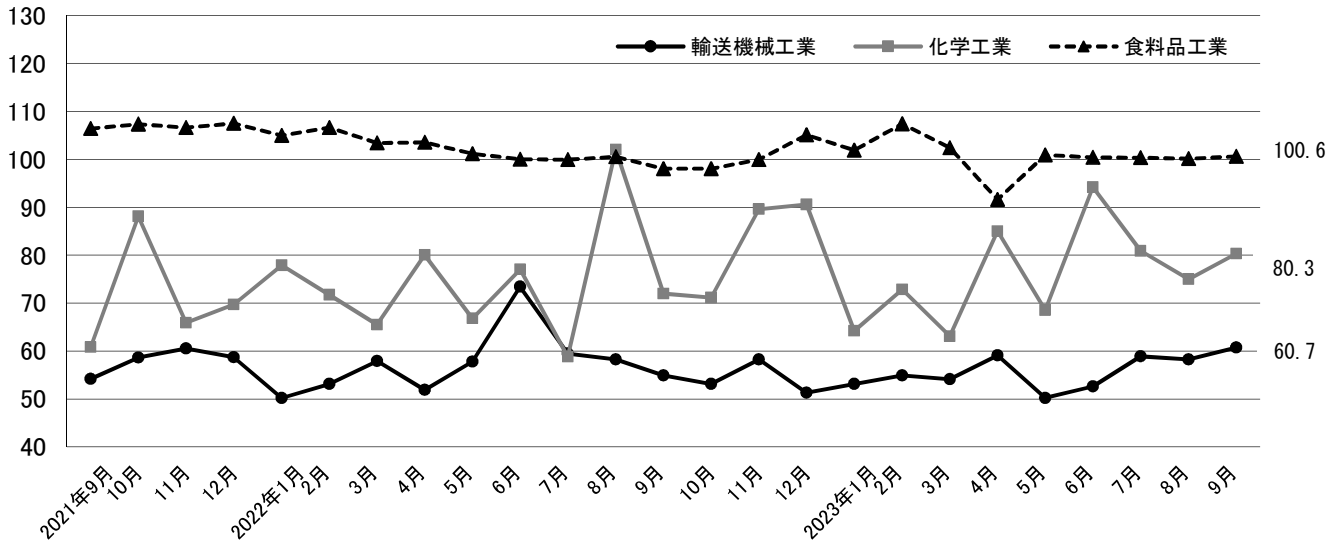
(埼玉県は2015年=100、全国は2020年=100)

	埼 玉 県				全 国			
	季節調整済指数		原指数		季節調整済指数		原指数	
		前月比		前年同月比		前月比		前年同月比
2020年平均	—	—	84.3	▲ 12.6%	—	—	100.0	▲ 10.4%
2021年平均	—	—	87.4	3.7%	—	—	105.4	5.4%
2022年平均	—	—	83.6	▲ 4.3%	—	—	105.3	▲ 0.1%
2022年8月	87.2	7.8%	80.7	—	107.8	1.4%	100.8	5.7%
9月	82.4	▲ 5.5%	81.8	▲ 3.9%	107.3	▲ 0.5%	112.1	8.7%
10月	80.4	▲ 2.4%	82.0	▲ 9.3%	105.5	▲ 1.7%	105.4	3.1%
11月	83.1	3.4%	88.3	▲ 2.0%	105.5	0.0%	108.6	▲ 1.4%
12月	82.1	▲ 1.2%	83.6	▲ 6.6%	104.9	▲ 0.6%	107.6	▲ 2.2%
2023年1月	78.0	▲ 5.0%	72.7	▲ 3.8%	100.8	▲ 3.9%	94.0	▲ 2.8%
2月	79.0	1.3%	75.6	▲ 3.8%	104.5	3.7%	100.8	▲ 0.6%
3月	76.3	▲ 3.4%	82.4	▲ 10.9%	104.8	0.3%	117.2	▲ 0.8%
4月	79.2	3.8%	80.3	▲ 9.1%	105.5	0.7%	102.6	▲ 0.7%
5月	78.0	▲ 1.5%	72.4	▲ 3.1%	103.2	▲ 2.2%	96.7	4.2%
6月	83.4	6.9%	88.6	▲ 6.1%	105.7	2.4%	108.3	0.0%
7月	79.7	▲ 4.4%	81.0	▲ 1.6%	103.8	▲ 1.8%	105.4	▲ 2.3%
8月	78.5	▲ 1.5%	72.6	▲ 10.0%	103.1	▲ 0.7%	96.4	▲ 4.4%
9月	80.0	1.9%	78.8	▲ 3.7%	103.6	0.5%	107.2	▲ 4.4%

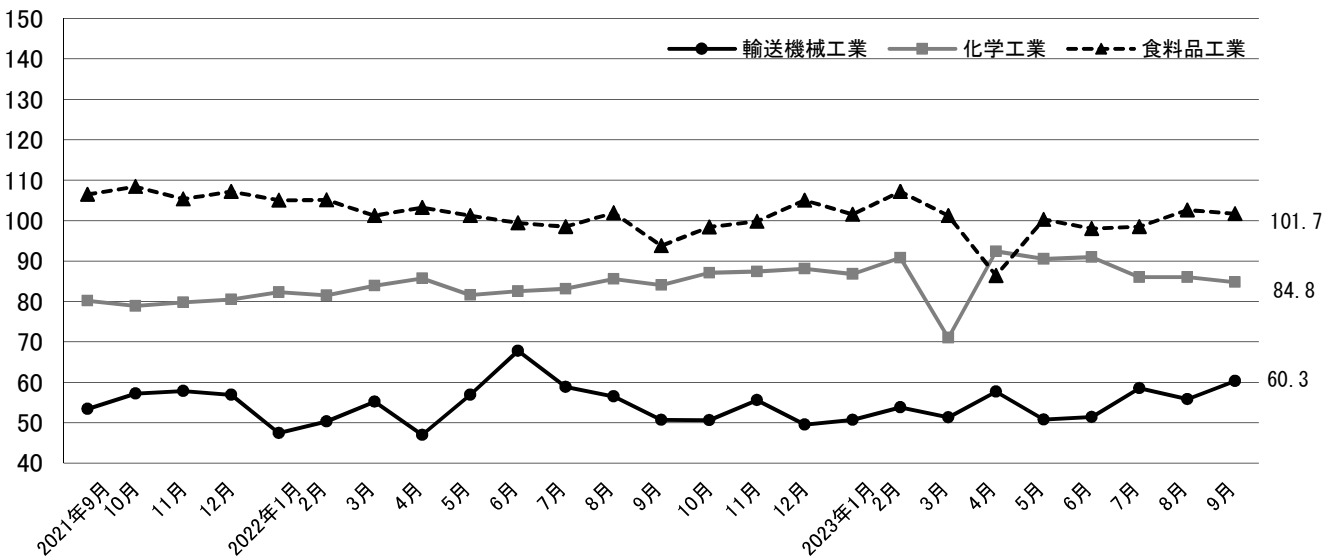
※埼玉県は2015年基準で2022年は年間補正済みです。全国は2020年基準に改定しています。
また、全国は確報値によります。

○ 県内主要業種の指数推移

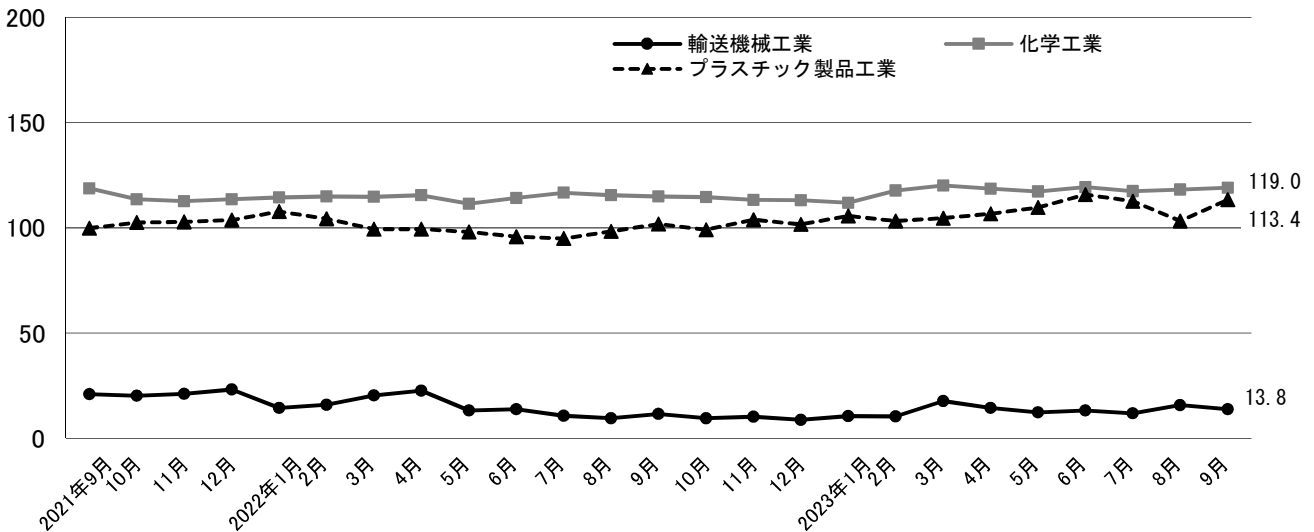
生産



出荷



在庫



第1-1表 埼玉県鉱工業 生産指数（業種分類）

項目	生産指数												
	鉱工業総合	製造工業総合	鉄鋼業	非鉄金属工業	金属製品工業	汎用機械工業	生産用機械工業	業務用機械工業	電子部品・デバイス工業	電気機械工業	情報通信機械工業	輸送機械工業	
ウエイト	10,000.0	9,992.6	198.8	288.0	380.4	493.9	533.1	429.8	280.5	472.7	454.7	1,055.9	
品目数	201	199	12	8	10	13	11	5	13	24	7	9	
原 指 数	2018年平均	101.3	101.3	97.7	106.0	99.6	114.1	144.8	80.0	124.5	102.5	90.2	104.0
	2019年平均	96.4	96.4	89.8	96.4	99.1	97.8	131.0	76.3	114.9	87.1	103.6	93.9
	2020年平均	84.3	84.3	84.7	77.7	90.8	92.6	86.2	62.6	98.3	84.1	102.3	61.3
	2021年平均	87.4	87.3	95.8	81.8	97.4	122.0	88.9	69.8	98.5	95.0	104.7	59.8
	2022年平均	83.6	83.6	92.6	76.4	74.1	130.3	72.8	72.8	73.4	99.4	80.9	56.8
	2022年8月	80.7	80.6	78.0	68.0	68.1	120.0	63.8	62.8	77.4	95.7	61.0	52.1
	9月	81.8	81.8	95.0	80.3	76.6	137.3	72.8	70.3	72.0	108.7	69.9	55.5
	10月	82.0	81.9	105.9	77.3	75.4	133.8	73.5	67.6	70.2	104.0	57.5	54.5
	11月	88.3	88.3	101.3	80.2	78.6	134.2	58.9	69.5	70.4	103.8	69.4	68.4
	12月	83.6	83.6	90.3	69.5	71.1	139.6	49.3	71.2	77.1	102.5	49.0	50.6
	2023年1月	72.7	72.7	87.3	59.9	68.1	112.6	65.4	79.8	56.4	97.9	43.7	46.3
	2月	75.6	75.5	91.9	66.0	69.6	121.1	40.2	78.7	54.8	100.1	52.4	54.5
	3月	82.4	82.4	88.1	74.7	76.0	141.0	56.0	79.0	62.3	105.2	60.8	62.2
	4月	80.3	80.3	90.5	66.8	66.7	124.1	64.7	64.8	63.5	93.8	56.3	50.3
	5月	72.4	72.3	83.9	59.9	65.7	116.5	39.3	56.7	62.5	91.2	50.0	46.6
	6月	88.6	88.5	95.2	67.4	72.8	137.5	87.6	67.0	61.5	97.5	53.8	58.0
	7月	81.0	81.1	89.9	67.2	72.5	123.3	67.8	59.1	60.5	83.4	55.9	59.8
8月	72.6	72.6	81.4	59.5	66.2	107.7	77.2	54.5	57.6	71.7	47.9	52.1	
9月	78.8	78.8	90.1	70.0	72.7	120.9	71.3	65.1	59.1	79.8	56.2	58.7	
【前年同月比(%)】	▲ 3.7	▲ 3.7	▲ 5.2	▲ 12.8	▲ 5.1	▲ 11.9	▲ 2.1	▲ 7.4	▲ 17.9	▲ 26.6	▲ 19.6	5.8	
季 節 調 整 指 数	2022年8月	87.2	87.1	90.2	78.2	72.2	132.6	66.5	70.9	80.7	105.2	69.2	58.2
	9月	82.4	82.4	91.8	77.6	73.3	132.9	73.4	67.4	66.6	103.7	67.1	54.9
	10月	80.4	80.3	97.8	75.1	72.5	137.8	63.2	72.5	69.7	105.2	62.4	53.1
	11月	83.1	83.1	96.0	72.9	72.5	139.0	53.3	73.4	64.7	103.0	65.4	58.2
	12月	82.1	82.1	90.8	71.0	71.2	136.4	44.2	72.1	73.9	100.9	55.9	51.3
	2023年1月	78.0	78.0	93.5	64.9	72.5	125.7	66.8	76.1	57.6	102.3	48.7	53.1
	2月	79.0	79.0	95.4	67.1	74.9	128.3	45.1	73.4	62.9	100.8	50.6	54.9
	3月	76.3	76.3	85.2	68.7	72.6	124.6	50.7	68.9	59.2	92.0	50.6	54.1
	4月	79.2	79.1	89.9	68.3	68.8	123.5	55.4	69.0	68.4	96.8	60.7	59.1
	5月	78.0	77.9	88.9	62.6	68.6	116.9	53.5	58.1	63.3	98.7	61.1	50.2
	6月	83.4	83.3	90.0	65.2	71.5	122.5	87.5	64.0	58.1	91.2	48.2	52.6
	7月	79.7	79.8	88.3	65.9	69.6	121.6	78.4	60.7	62.0	83.4	46.4	58.9
8月	78.5	78.4	94.2	68.4	70.2	119.0	80.5	61.5	60.1	78.8	54.4	58.2	
9月	80.0	80.1	87.5	68.2	70.4	116.9	68.9	62.8	55.8	75.9	58.0	60.7	
【前月比(%)】	1.9	2.2	▲ 7.1	▲ 0.3	0.3	▲ 1.8	▲ 14.4	2.1	▲ 7.2	▲ 3.7	6.6	4.3	

(2015年=100)

窯業・土石製品工業	化学工業	プラスチック製品工業	パルプ・紙・紙加工品工業	繊維工業	食料品工業	その他工業総合	ゴム製品工業	皮革製品工業	家具工業	印刷業	木材・木製品工業	その他工業	鉱業
244.5	1,489.4	577.9	376.2	105.7	1,442.0	1,169.1	116.3	17.7	73.9	770.6	32.3	158.3	7.4
14	7	12	7	6	23	18	3	2	3	3	2	5	2
101.5	85.5	103.9	110.0	93.0	103.8	93.7	86.8	80.0	113.9	89.1	148.7	102.5	107.9
98.1	83.6	98.8	108.9	87.3	105.6	86.8	81.8	68.8	111.2	81.5	132.5	97.6	106.5
95.8	73.3	89.8	104.9	71.9	106.1	74.1	68.6	48.7	99.4	68.3	119.1	88.5	105.1
94.1	71.6	93.1	109.1	69.0	106.7	74.0	75.7	38.3	88.8	66.3	123.9	97.1	101.3
93.4	76.6	95.4	108.5	62.0	101.6	69.8	76.4	40.3	69.3	61.3	96.6	104.6	99.7
91.2	95.0	92.3	100.3	56.6	96.3	64.3	66.0	41.9	66.7	56.5	70.0	101.2	104.9
92.7	66.3	95.8	106.2	66.5	94.8	74.1	80.9	49.4	65.7	65.8	87.8	113.2	108.1
95.8	66.5	96.0	114.5	67.1	103.3	70.9	78.2	39.9	69.9	64.4	71.1	101.0	105.0
100.9	94.0	98.8	111.2	73.1	106.5	71.9	82.8	39.0	71.1	62.6	73.7	112.5	101.4
101.3	89.8	86.6	110.0	63.7	112.1	69.0	76.3	33.1	71.7	60.1	85.6	106.5	115.4
83.4	60.2	81.4	98.2	60.9	95.7	61.8	66.5	39.8	62.8	54.4	72.9	94.2	73.7
94.9	67.4	87.6	88.3	58.6	99.0	64.7	72.0	37.1	64.5	56.8	84.8	96.8	101.1
89.3	64.7	101.4	104.5	69.2	106.2	72.7	78.9	51.1	66.7	62.5	88.9	120.2	100.1
88.9	91.3	100.3	108.7	58.5	95.9	63.5	71.4	50.7	60.9	57.9	88.9	82.6	100.9
90.6	62.7	102.6	93.9	62.2	97.0	61.5	67.4	46.3	59.7	53.8	62.9	96.9	111.0
99.6	114.6	109.8	107.6	60.2	98.3	67.8	83.9	42.1	66.8	56.2	90.4	111.3	101.0
86.8	86.6	105.1	109.2	54.3	100.4	64.4	78.9	44.7	57.1	54.5	83.7	103.9	52.6
79.9	69.8	88.2	90.4	57.9	95.9	59.5	71.0	43.6	60.8	50.2	67.3	96.4	78.1
89.0	72.2	103.7	106.6	68.1	97.2	66.3	79.3	47.5	55.0	57.3	69.6	107.5	101.8
▲ 4.0	8.9	8.2	0.4	2.4	2.5	▲ 10.5	▲ 2.0	▲ 3.8	▲ 16.3	▲ 12.9	▲ 20.7	▲ 5.0	▲ 5.8
93.9	102.0	101.5	110.8	66.8	100.5	69.0	76.8	41.7	69.1	61.1	80.4	105.8	99.3
92.6	72.0	96.3	105.5	61.8	98.0	71.3	78.3	46.5	66.4	62.3	104.0	102.7	103.8
91.3	71.1	96.1	108.2	60.2	98.0	68.4	78.3	42.4	66.4	60.3	72.4	103.9	101.4
91.3	89.6	97.4	106.7	60.6	99.9	68.1	78.1	44.3	67.4	59.7	73.9	104.5	92.6
93.7	90.6	93.1	109.1	59.1	105.1	68.0	78.2	41.1	70.0	57.8	87.8	105.2	98.9
95.9	64.2	91.7	109.5	65.9	101.9	64.7	68.5	39.3	64.8	58.6	68.0	92.9	99.2
93.6	72.8	91.1	95.4	57.5	107.4	64.6	72.6	35.8	59.8	58.1	76.7	94.8	93.3
88.3	63.1	96.7	95.7	62.4	102.4	67.4	71.2	43.3	64.2	57.6	85.0	113.0	92.0
96.6	85.0	94.6	104.1	62.5	91.6	66.5	71.4	44.5	66.4	58.5	82.6	105.7	101.1
93.0	68.5	101.3	98.9	69.3	100.9	66.2	71.2	48.3	65.3	58.4	65.2	105.6	112.6
103.1	94.2	101.1	104.2	65.3	100.4	67.4	81.6	48.0	66.4	57.4	85.7	104.0	151.9
84.2	80.9	96.1	104.4	62.3	100.3	64.7	76.9	40.7	57.2	56.2	78.4	100.6	49.4
82.2	75.0	97.0	99.9	68.3	100.1	63.8	82.7	43.4	63.0	54.3	77.3	100.8	73.9
89.0	80.3	104.0	104.7	63.8	100.6	64.3	77.3	46.1	57.0	54.5	79.5	98.9	93.7
8.3	7.1	7.2	4.8	▲ 6.6	0.5	0.8	▲ 6.5	6.2	▲ 9.5	0.4	2.8	▲ 1.9	26.8

第1-2表 埼玉県鉱工業 出荷指数（業種分類）

項目	業種分類												
	鉱工業総合	製造工業総合	鉄鋼業	非鉄金属工業	金属製品工業	汎用機械工業	生産用機械工業	業務用機械工業	電子部品・デバイス工業	電気機械工業	情報通信機械工業	輸送機械工業	
ウェイト	10,000.0	9,994.6	234.3	554.6	388.5	444.3	496.3	334.2	296.2	458.9	401.7	1,605.1	
品目数	201	199	12	8	10	13	11	5	13	24	7	9	
原 指 数	2018年平均	102.2	102.2	98.0	107.0	93.5	112.0	122.6	80.2	123.1	105.3	65.3	103.7
	2019年平均	96.2	96.2	92.7	99.0	92.9	96.0	117.6	76.1	114.9	88.3	67.5	92.0
	2020年平均	82.8	82.8	87.0	78.6	87.2	90.3	75.9	61.7	100.9	85.1	62.5	59.0
	2021年平均	85.1	85.1	93.4	84.9	89.7	118.0	71.5	69.0	99.0	96.0	61.6	56.8
	2022年平均	83.1	83.1	91.9	80.6	68.8	125.7	70.4	73.0	93.1	100.2	60.0	54.0
	2022年8月	79.5	79.5	75.8	73.5	66.1	115.4	72.0	63.0	95.4	98.7	49.9	50.8
	9月	81.9	81.9	91.4	83.6	70.1	133.1	59.2	70.4	98.8	107.8	51.9	51.6
	10月	83.6	83.6	101.1	81.2	70.7	128.5	66.5	67.6	93.2	104.0	56.5	51.4
	11月	86.0	86.0	98.0	83.1	73.0	128.3	58.3	69.0	91.0	102.4	63.9	65.3
	12月	84.4	84.4	85.0	73.8	68.6	135.1	65.3	71.4	87.8	102.5	59.4	48.6
	2023年1月	73.3	73.3	84.8	62.8	64.5	107.9	56.5	80.7	75.7	95.5	52.4	43.9
	2月	78.3	78.3	85.4	71.4	64.4	116.5	42.5	79.2	83.6	98.6	55.2	54.0
	3月	84.5	84.5	85.6	82.1	68.3	136.7	48.2	80.5	87.3	116.6	66.6	60.8
	4月	79.3	79.2	93.7	68.9	60.1	119.3	77.0	65.1	84.7	89.6	53.5	49.6
	5月	74.4	74.4	89.4	63.7	58.7	112.0	42.7	56.5	78.5	86.6	63.3	45.3
	6月	85.4	85.4	90.8	71.6	64.5	132.9	120.9	67.4	82.8	96.4	59.1	56.8
	7月	80.8	80.8	88.5	69.6	64.9	118.3	68.0	59.0	80.8	81.8	57.7	59.3
8月	75.5	75.5	73.4	63.4	63.4	104.1	83.4	54.6	79.6	75.5	50.2	50.2	
9月	81.1	81.1	89.1	73.1	64.2	117.1	84.3	65.4	85.0	83.6	58.3	58.6	
【前年同月比(%)】	▲ 1.0	▲ 1.0	▲ 2.5	▲ 12.6	▲ 8.4	▲ 12.0	42.4	▲ 7.1	▲ 14.0	▲ 22.4	12.3	13.6	
季 節 調 整 指 数	2022年8月	84.5	84.4	84.5	84.4	68.3	127.7	77.2	71.2	97.8	107.6	57.4	56.5
	9月	81.0	81.0	88.9	81.4	66.9	127.8	66.0	67.6	94.0	102.6	55.1	50.7
	10月	82.1	82.1	93.4	78.2	66.8	132.8	63.4	72.6	91.4	106.1	58.5	50.6
	11月	82.1	82.1	93.3	75.9	65.7	133.2	55.6	73.2	89.4	102.4	59.1	55.6
	12月	81.1	81.2	84.7	75.2	66.4	130.5	53.9	72.0	85.1	100.2	59.0	49.5
	2023年1月	80.1	80.2	91.5	66.2	71.8	120.2	64.5	76.2	80.1	98.5	54.1	50.7
	2月	81.4	81.4	89.1	70.5	70.5	122.0	49.2	73.1	85.5	94.8	53.4	53.8
	3月	76.5	76.3	80.8	75.0	65.3	118.9	41.6	69.8	82.0	99.1	57.5	51.3
	4月	79.3	79.2	90.2	70.8	62.4	118.0	66.4	68.8	87.0	95.5	55.2	57.7
	5月	80.8	80.8	98.6	67.3	62.4	115.7	55.5	59.1	83.4	97.5	66.7	50.8
	6月	82.7	82.7	88.3	68.8	65.1	119.2	105.9	65.0	82.5	92.0	55.9	51.4
	7月	79.9	80.0	87.4	70.3	62.5	117.8	71.1	60.8	80.0	82.3	57.8	58.5
	8月	80.2	80.2	81.8	72.8	65.5	115.2	89.5	61.7	81.6	82.3	57.8	55.8
9月	80.8	80.8	85.8	72.0	61.8	112.2	89.4	63.0	81.8	79.6	64.4	60.3	
【前月比(%)】	0.7	0.7	4.9	▲ 1.1	▲ 5.6	▲ 2.6	▲ 0.1	2.1	0.2	▲ 3.3	11.4	8.1	

(2015年=100)

窯業・土石製品工業	化学工業	プラスチック製品工業	パルプ・紙・紙加工品工業	繊維工業	食料品工業	その他工業総合							鉱業
							ゴム製品工業	皮革製品工業	家具工業	印刷業	木材・木製品工業	その他工業	
218.3	1,365.8	539.7	390.6	73.7	1,487.0	705.4	99.7	20.9	66.9	299.0	34.3	184.6	5.4
14	7	12	7	6	23	18	3	2	3	3	2	5	2
101.9	93.9	104.6	109.1	105.9	108.6	97.5	89.7	85.4	107.9	89.1	146.8	103.7	101.1
97.5	90.8	100.6	107.2	98.2	107.6	91.6	84.1	70.0	105.8	81.5	130.2	102.2	98.2
96.8	80.4	92.3	102.4	82.7	107.7	79.3	71.0	49.8	94.6	68.3	117.5	92.2	94.5
95.6	82.1	92.6	105.5	82.6	107.2	80.2	70.2	39.9	85.0	66.3	121.4	103.1	92.0
94.6	84.2	93.5	105.4	80.2	101.0	77.4	73.1	41.9	65.2	61.3	93.4	111.4	92.3
92.4	85.0	90.9	102.5	77.9	97.5	72.0	65.0	41.6	61.8	56.5	59.0	110.5	95.6
96.2	87.3	90.5	107.0	80.4	91.1	80.7	77.6	58.5	66.9	65.8	85.8	113.0	93.6
98.6	90.6	87.6	107.1	81.4	101.4	77.4	78.7	42.2	63.2	64.5	69.5	108.2	97.3
104.2	89.2	89.8	110.7	87.1	101.3	78.9	76.2	37.2	68.4	62.7	70.7	116.6	97.3
102.6	91.8	90.6	109.1	82.1	109.5	79.9	73.7	30.4	65.8	60.1	91.9	123.7	102.3
80.9	76.5	81.4	88.8	66.8	93.4	67.6	65.0	39.0	52.8	54.4	62.8	100.0	71.7
95.0	82.5	86.3	91.1	75.7	99.0	72.5	71.5	39.6	69.7	56.8	74.9	102.9	90.1
91.0	79.2	88.0	107.4	93.0	105.0	80.6	75.6	57.0	71.6	62.5	86.6	117.4	89.6
88.7	96.6	85.4	103.5	81.2	91.3	69.2	67.8	49.2	54.6	57.9	86.2	92.5	87.8
95.2	81.3	84.1	92.5	71.3	99.7	65.9	64.1	39.8	54.2	53.8	60.9	94.8	95.2
99.2	92.3	88.9	105.2	73.6	99.1	75.1	81.2	33.8	60.8	56.2	88.1	109.7	95.8
88.3	86.1	89.7	104.1	66.6	102.4	77.2	78.9	43.1	57.4	54.5	82.4	123.1	66.1
80.7	85.5	81.5	95.0	76.0	98.2	65.0	67.5	45.5	53.0	50.2	66.2	94.1	76.5
89.4	86.7	80.8	100.2	77.0	98.8	76.7	78.8	59.5	57.6	57.3	72.7	116.7	93.1
▲ 7.1	▲ 0.7	▲ 10.7	▲ 6.4	▲ 4.2	8.5	▲ 5.0	1.5	1.7	▲ 13.9	▲ 12.9	▲ 15.3	3.3	▲ 0.5
94.5	85.5	93.0	107.2	85.9	101.9	77.0	75.4	40.0	65.7	61.6	73.9	113.1	93.0
93.9	84.1	92.3	105.0	74.5	93.8	76.8	75.1	46.3	63.9	62.0	95.1	104.3	94.8
92.4	87.1	93.8	104.4	79.6	98.4	76.7	77.9	43.0	63.8	60.3	70.6	114.8	92.1
93.5	87.4	93.8	104.0	79.8	99.8	74.9	71.8	47.3	63.8	59.5	70.2	109.5	87.8
95.4	88.1	96.4	103.7	83.4	105.0	76.7	74.8	42.3	64.2	57.6	86.2	115.5	90.4
94.7	86.8	92.8	101.8	70.6	101.5	71.1	66.4	39.8	59.5	58.3	61.1	104.9	88.5
95.8	90.8	92.4	98.0	70.5	107.2	69.8	71.4	37.7	62.1	58.2	70.3	94.4	83.5
90.0	71.0	80.9	96.6	73.3	101.2	72.9	66.3	45.8	59.7	56.9	80.5	109.3	85.8
96.3	92.4	79.7	101.4	81.5	86.4	75.6	67.7	42.5	61.3	58.6	78.1	120.7	90.1
99.6	90.5	81.2	102.3	78.2	100.3	73.7	72.0	44.3	63.4	59.1	64.0	113.6	100.3
101.9	91.0	81.6	104.0	84.2	98.0	75.5	80.6	44.0	62.0	57.7	85.6	101.8	121.5
86.2	86.0	80.9	100.9	79.3	98.5	76.8	76.6	40.5	58.1	56.6	79.4	115.5	62.1
82.6	86.0	83.4	99.3	83.8	102.6	69.5	78.3	43.7	56.3	54.7	83.0	96.3	74.4
88.1	84.8	83.3	99.6	72.6	101.7	72.5	77.1	49.4	55.7	54.4	77.0	103.2	91.4
6.7	▲ 1.4	▲ 0.1	0.3	▲ 13.4	▲ 0.9	4.3	▲ 1.5	13.0	▲ 1.1	▲ 0.5	▲ 7.2	7.2	22.8

第1-3表 埼玉県鉱工業 在庫指数（業種分類）

項目	埼玉県鉱工業 在庫指数（業種分類）												
	鉱工業総合	製造工業総合	鉄鋼業	非鉄金属工業	金属製品工業	汎用機械工業	生産用機械工業	業務用機械工業	電子部品・デバイス工業	電気機械工業	情報通信機械工業	輸送機械工業	
ウエイト	10,000.0	9,993.0	449.2	471.6	754.3	318.3	775.9	—	641.1	890.6	154.7	1,678.6	
品目数	108	107	10	5	5	3	6	—	7	7	3	5	
原 指 数	2018年末	88.5	88.5	89.4	108.6	92.4	69.8	78.4	—	116.3	104.8	110.6	19.7
	2019年末	88.3	88.4	85.4	77.8	105.4	43.9	81.3	—	115.5	103.6	93.5	23.9
	2020年末	84.5	84.5	83.4	75.8	102.3	28.9	67.8	—	135.9	87.3	67.9	21.6
	2021年末	87.7	87.6	91.3	77.8	121.9	35.5	65.3	—	114.2	92.3	99.2	28.3
	2022年末	84.2	84.2	94.9	83.2	69.0	34.0	70.0	—	135.2	86.4	173.5	11.4
	2022年8月末	83.1	83.0	88.7	71.6	67.3	33.7	82.6	—	120.2	94.6	160.9	9.4
	9月末	82.1	82.0	91.8	75.5	69.5	32.3	72.3	—	116.8	87.6	155.2	11.5
	10月末	82.9	82.8	97.8	77.6	69.6	32.0	72.7	—	117.2	86.4	170.7	9.6
	11月末	85.7	85.6	99.8	80.1	70.1	35.8	71.8	—	124.7	91.3	187.2	12.8
	12月末	84.2	84.2	94.9	83.2	69.0	34.0	70.0	—	135.2	86.4	173.5	11.4
	2023年1月末	88.4	88.3	101.9	82.5	68.8	37.0	86.3	—	137.3	90.8	168.9	12.2
	2月末	88.5	88.4	106.5	79.1	69.5	37.2	92.3	—	122.3	95.6	200.0	10.5
	3月末	86.4	86.4	99.3	74.3	68.9	37.7	93.9	—	116.1	79.1	210.0	13.0
	4月末	89.3	89.3	105.2	79.6	68.8	37.7	101.7	—	111.0	97.6	253.6	11.4
	5月末	90.4	90.3	111.4	76.5	69.4	38.3	103.2	—	113.7	108.6	226.7	10.7
	6月末	92.3	92.3	110.7	72.0	68.4	38.0	105.1	—	112.2	109.0	241.2	12.2
	7月末	90.2	90.2	108.1	70.0	70.1	38.6	99.1	—	112.9	112.7	223.7	12.4
8月末	87.8	87.8	102.3	68.2	69.2	36.9	101.3	—	112.1	104.1	234.3	15.5	
9月末	86.7	86.7	102.4	67.7	70.5	35.8	94.0	—	103.2	90.2	246.3	13.7	
【前年同月比(%)】	5.6	5.7	11.5	▲ 10.3	1.4	10.8	30.0	—	▲ 11.6	3.0	58.7	19.1	
季 節 調 整 指 数	2022年8月末	82.6	82.6	90.9	72.5	65.3	35.1	74.2	—	119.8	89.5	149.9	9.6
	9月末	82.4	82.4	92.0	76.1	65.0	34.3	72.2	—	115.6	85.6	159.7	11.6
	10月末	82.1	82.0	99.4	79.2	63.4	31.8	72.2	—	117.4	80.0	161.0	9.6
	11月末	83.1	83.0	102.4	79.4	64.8	32.9	73.5	—	119.0	85.6	199.6	10.3
	12月末	82.5	82.5	96.4	81.2	69.7	32.1	72.2	—	132.1	85.2	194.9	8.8
	2023年1月末	88.2	88.0	104.0	82.5	71.2	32.9	88.6	—	129.1	92.9	180.1	10.6
	2月末	88.9	88.7	104.0	78.9	71.5	36.6	83.0	—	123.8	105.0	201.4	10.5
	3月末	90.5	90.5	97.9	73.2	74.9	38.8	106.5	—	121.1	94.7	221.8	17.8
	4月末	92.0	92.0	103.7	78.4	73.1	41.2	105.5	—	118.2	103.1	229.9	14.5
	5月末	90.9	90.8	107.0	77.9	72.6	42.5	101.4	—	117.7	111.3	216.2	12.3
	6月末	91.8	91.8	109.3	72.6	69.2	38.6	110.4	—	111.3	105.4	230.4	13.3
	7月末	88.6	88.6	108.3	69.9	69.2	37.9	96.0	—	113.0	104.7	226.4	12.0
8月末	87.3	87.3	104.8	69.0	67.1	38.5	91.0	—	111.7	98.5	218.2	15.8	
9月末	87.1	87.1	102.6	68.2	65.9	38.0	93.8	—	102.1	88.1	253.4	13.8	
【前月比(%)】	▲ 0.2	▲ 0.2	▲ 2.1	▲ 1.2	▲ 1.8	▲ 1.3	3.1	—	▲ 8.6	▲ 10.6	16.1	▲ 12.7	

(2015年=100)

窯業・土石製品工業	化学工業	プラスチック製品工業	パルプ・紙・紙加工品工業	繊維工業	食料品工業	その他工業総合							鉱業
							ゴム製品工業	皮革製品工業	家具工業	印刷業	木材・木製品工業	その他工業	
514.5	1,125.9	969.8	575.8	172.2	120.8	379.7	119.8	29.0	73.4	—	—	157.5	7.0
12	5	12	7	6	4	10	2	2	3	—	—	3	1
89.8	123.2	103.9	97.4	141.2	100.6	116.7	116.1	122.2	104.5	—	—	121.9	93.6
97.2	122.0	101.0	107.8	149.7	106.1	116.5	124.6	96.8	95.9	—	—	123.6	82.7
85.4	119.6	93.6	116.2	169.6	109.0	109.4	123.6	79.4	85.4	—	—	115.4	127.8
81.2	113.1	101.7	137.6	170.7	88.9	101.4	139.3	62.0	60.8	—	—	98.6	181.7
84.7	112.1	100.9	149.9	161.5	90.1	105.9	144.8	61.6	71.6	—	—	100.6	141.0
88.3	113.9	93.2	158.8	143.5	87.0	99.8	137.6	69.8	73.5	—	—	88.9	142.5
83.9	110.3	96.7	151.8	149.1	92.8	111.2	137.9	55.6	62.5	—	—	123.8	154.2
83.3	110.5	96.1	162.2	153.8	85.6	112.1	136.9	52.7	69.3	—	—	124.1	142.4
81.3	109.4	106.1	154.7	164.6	88.5	119.6	144.7	56.5	67.0	—	—	136.5	133.5
84.7	112.1	100.9	149.9	161.5	90.1	105.9	144.8	61.6	71.6	—	—	100.6	141.0
88.6	114.7	106.1	168.0	162.8	80.5	104.6	142.0	55.0	87.1	—	—	93.5	129.4
90.8	120.6	108.3	153.8	155.7	80.4	100.0	139.5	52.2	67.1	—	—	94.1	134.0
86.3	120.6	108.0	143.9	157.2	88.4	111.1	142.2	44.8	47.8	—	—	129.1	136.4
88.7	120.0	109.3	151.0	146.7	85.0	102.6	144.6	49.0	55.1	—	—	102.7	144.7
89.2	118.8	111.5	147.7	147.2	82.4	107.9	147.6	60.6	60.4	—	—	108.5	158.9
92.1	123.0	116.6	149.8	146.9	87.2	119.2	149.2	75.1	66.1	—	—	129.3	151.5
86.6	119.6	110.9	156.4	149.5	83.0	96.3	144.0	79.2	58.2	—	—	80.8	110.0
87.4	116.6	97.8	141.4	144.4	82.7	111.8	147.8	77.3	68.9	—	—	110.7	97.6
87.6	114.2	107.7	153.4	154.4	83.9	105.2	144.6	60.0	55.3	—	—	106.8	97.9
4.4	3.5	11.4	1.1	3.6	▲ 9.6	▲ 5.4	4.9	7.9	▲ 11.5	—	—	▲ 13.7	▲ 36.5
84.3	115.4	98.4	159.5	151.6	88.3	99.2	136.9	64.2	69.0	—	—	90.4	151.1
84.4	114.9	101.8	152.5	150.6	91.7	112.5	138.9	62.0	74.4	—	—	112.6	150.1
87.3	114.6	99.1	157.5	150.6	84.7	104.1	137.8	60.4	64.1	—	—	105.6	145.0
84.3	113.2	103.8	152.1	152.8	90.5	109.1	144.4	60.0	64.7	—	—	112.1	136.5
85.9	113.1	101.6	161.9	149.1	87.0	105.1	145.5	61.1	69.0	—	—	100.4	134.4
89.6	111.9	105.6	170.8	150.1	82.5	98.9	142.2	54.2	68.0	—	—	88.1	139.2
87.1	117.7	103.2	156.3	148.3	80.7	101.3	141.1	48.1	59.0	—	—	104.4	138.8
86.8	120.1	104.6	148.1	160.9	89.0	123.0	143.8	44.9	68.6	—	—	150.4	131.0
92.2	118.6	106.7	158.4	155.8	80.7	112.2	146.3	53.3	62.4	—	—	120.5	123.7
83.7	117.2	109.6	145.8	157.8	83.4	112.1	148.6	61.5	63.4	—	—	116.5	136.6
92.6	119.3	115.8	141.9	155.3	88.8	121.8	146.3	69.5	67.9	—	—	140.1	170.4
86.1	117.4	112.6	144.8	157.5	84.2	93.5	139.5	71.4	56.7	—	—	79.5	124.8
83.4	118.1	103.2	142.0	152.6	83.9	111.1	147.0	71.1	64.7	—	—	112.6	103.5
88.1	119.0	113.4	154.1	156.0	82.9	106.4	145.6	67.0	65.8	—	—	97.2	95.3
5.6	0.8	9.9	8.5	2.2	▲ 1.2	▲ 4.2	▲ 1.0	▲ 5.8	1.7	—	—	▲ 13.7	▲ 7.9

第1-4表 埼玉県鉱工業 在庫率指数（業種分類）

項目	鉱工業総合		製造工業総合										
	鉄鋼業	非鉄金属工業	金属製品工業	汎用機械工業	生産用機械工業	業務用機械工業	電子部品・デバイス工業	電気機械工業	情報通信機械工業	輸送機械工業			
ウェイト	9,104.0	9,097.0	448.4	471.6	754.3	318.3	274.3	—	258.6	879.5	154.7	1,678.6	
品目数	102	101	9	5	5	3	4	—	5	6	3	5	
原 指 数	2018年平均	91.9	91.9	101.0	79.3	108.6	117.7	104.2	—	101.0	122.7	92.8	31.8
	2019年平均	96.0	96.1	97.4	80.5	118.7	94.6	128.0	—	140.3	119.7	95.2	30.2
	2020年平均	107.3	107.3	99.4	92.9	133.0	78.6	198.2	—	184.8	111.0	70.2	30.8
	2021年平均	106.4	106.4	93.3	73.2	132.5	89.1	287.5	—	163.6	114.9	71.4	34.7
	2022年平均	105.3	105.3	103.3	76.8	89.9	155.2	212.3	—	186.0	112.1	112.0	27.1
	2022年8月	115.4	115.4	103.8	78.8	83.2	445.9	151.5	—	179.9	130.6	113.0	21.8
	9月	96.7	96.6	94.2	72.6	89.7	160.8	82.4	—	186.2	91.6	100.9	25.8
	10月	114.5	114.4	94.5	76.2	87.5	126.7	684.8	—	180.6	99.5	107.8	21.1
	11月	100.1	100.0	97.8	78.9	87.2	115.8	157.0	—	171.2	99.4	164.4	25.0
	12月	106.5	106.4	109.0	89.5	87.9	315.3	156.2	—	169.2	92.2	122.0	25.3
	2023年1月	122.7	122.7	122.9	106.8	94.1	201.9	250.9	—	202.7	116.1	139.5	26.1
	2月	109.8	109.7	129.8	90.3	97.1	158.4	134.8	—	172.4	117.8	163.0	19.3
	3月	98.4	98.4	112.0	73.5	96.2	190.7	107.1	—	172.7	85.8	114.0	21.1
	4月	126.8	126.8	122.6	91.9	117.3	570.6	204.4	—	165.5	143.5	168.4	22.6
	5月	132.4	132.4	132.9	96.1	125.1	419.3	149.2	—	183.3	170.3	197.7	28.6
	6月	167.4	167.4	128.6	80.4	110.9	1588.9	127.0	—	188.2	144.9	236.7	31.9
	7月	118.0	118.0	123.7	81.6	111.6	171.7	80.5	—	179.1	169.1	221.7	33.1
8月	119.9	119.8	131.6	85.4	102.1	183.7	132.2	—	174.6	159.2	234.4	42.4	
9月	115.7	115.7	111.4	74.9	125.8	237.9	76.3	—	166.9	122.9	239.4	34.7	
【前年同月比(%)】	19.6	19.8	18.3	3.2	40.2	47.9	▲7.4	—	▲10.4	34.2	137.3	34.5	
季 節 調 整 指 数	2022年8月	103.9	103.9	102.5	69.9	80.6	373.2	170.3	—	179.4	108.5	86.9	17.3
	9月	105.5	105.4	104.4	74.1	89.3	182.1	193.7	—	183.3	102.4	111.4	28.4
	10月	117.7	117.6	110.5	84.1	89.3	122.5	721.4	—	179.6	97.9	101.1	21.9
	11月	104.9	104.8	111.9	85.0	91.0	95.7	184.3	—	171.8	104.5	188.1	22.7
	12月	109.2	109.2	111.7	86.2	89.6	279.9	190.9	—	175.9	110.5	140.9	20.0
	2023年1月	112.3	112.3	119.0	102.6	83.5	150.5	244.6	—	205.4	117.8	132.4	23.1
	2月	109.0	108.8	117.3	94.1	92.4	162.3	142.2	—	180.1	138.2	165.5	21.9
	3月	118.9	119.0	106.9	81.6	104.8	219.8	385.5	—	196.7	120.2	144.2	36.8
	4月	123.4	123.4	115.6	95.5	120.7	668.4	92.7	—	158.7	135.0	148.3	28.0
	5月	115.5	115.5	111.0	84.4	122.0	486.1	72.9	—	166.9	133.3	201.9	24.5
	6月	168.7	168.7	131.1	80.2	110.7	2102.6	172.7	—	184.4	133.6	217.2	34.2
	7月	119.7	119.7	128.9	80.3	115.2	190.9	95.8	—	171.9	150.9	230.7	32.5
	8月	108.0	107.9	130.0	75.7	98.9	153.7	148.6	—	174.1	132.3	180.2	33.6
9月	126.3	126.3	123.5	76.5	125.2	269.4	179.4	—	164.3	137.3	264.3	38.2	
【前月比(%)】	16.9	17.1	▲5.0	1.1	26.6	75.3	20.7	—	▲5.6	3.8	46.7	13.7	

(2015年=100)

窯業・土石製品工業	化学工業	プラスチック製品工業	パルプ・紙・紙加工品工業	繊維工業	食料品工業	その他工業総合							鉱業
							ゴム製品工業	皮革製品工業	家具工業	印刷業	木材・木製品工業	その他工業	
514.5	1,125.9	969.8	575.8	172.2	120.8	379.7	119.8	29.0	73.4	—	—	157.5	7.0
12	5	12	7	6	4	10	2	2	3	—	—	3	1
102.9	113.5	92.1	97.5	115.0	110.3	117.4	126.7	144.3	100.2	—	—	113.3	85.6
108.9	117.0	101.3	107.1	122.5	118.8	124.8	145.6	146.4	89.6	—	—	121.3	91.6
128.9	127.3	109.5	124.9	173.9	124.0	178.0	192.4	475.9	92.2	—	—	152.2	110.6
94.8	120.9	105.0	132.1	200.9	120.4	156.9	213.7	273.2	73.7	—	—	131.0	165.4
101.5	123.2	106.7	149.1	247.4	110.5	142.0	221.0	192.2	82.2	—	—	100.5	168.1
108.9	128.1	105.1	162.4	220.8	106.4	151.0	246.4	202.1	97.7	—	—	93.7	149.8
96.2	115.3	103.0	141.0	257.5	122.0	141.3	205.8	139.8	72.6	—	—	124.6	163.1
86.7	113.6	108.2	150.9	300.0	102.1	142.0	202.8	162.5	87.7	—	—	117.3	144.2
90.6	111.7	118.5	144.8	254.6	98.8	151.8	232.4	184.9	79.3	—	—	118.1	136.9
101.3	119.7	110.4	143.5	213.0	101.1	147.6	241.9	227.2	89.7	—	—	88.3	136.7
125.4	150.5	126.1	192.8	272.6	111.6	155.2	248.2	130.2	138.8	—	—	96.8	180.7
103.4	142.1	125.0	170.1	189.8	99.8	142.3	237.4	121.3	78.9	—	—	103.5	147.2
100.2	121.1	122.9	139.7	144.6	88.4	134.6	236.0	72.2	52.3	—	—	107.2	149.6
101.4	125.6	126.7	149.2	149.1	82.2	152.4	256.9	91.5	84.0	—	—	116.0	162.1
111.3	146.1	135.9	161.6	204.9	86.6	165.6	281.0	140.0	93.1	—	—	116.2	164.7
102.1	134.6	126.0	148.9	326.1	91.3	152.0	225.6	204.1	90.3	—	—	115.1	155.3
93.0	132.5	120.1	149.6	434.8	91.2	127.2	219.4	168.7	80.0	—	—	71.4	166.2
105.2	136.4	121.6	157.8	204.5	96.0	167.0	260.2	156.2	108.7	—	—	125.2	127.2
103.9	124.2	133.0	153.4	333.5	89.5	133.6	226.5	92.7	71.9	—	—	99.3	103.8
8.0	7.7	29.1	8.8	29.5	▲ 26.6	▲ 5.4	10.1	▲ 33.7	▲ 1.0	—	—	▲ 20.3	▲ 36.4
105.1	122.7	106.2	149.7	187.9	96.9	133.9	215.3	163.6	86.7	—	—	92.1	163.1
113.6	123.2	106.3	146.0	259.0	117.6	141.1	211.6	152.9	90.9	—	—	118.7	156.6
114.8	127.1	104.8	157.2	241.9	110.5	132.6	211.6	167.6	81.2	—	—	97.6	155.3
105.8	123.8	111.6	152.3	215.9	108.1	147.2	243.3	163.9	82.0	—	—	102.5	153.9
105.5	125.8	105.7	160.8	204.1	110.5	146.2	232.5	203.1	88.7	—	—	88.8	146.7
102.3	129.2	108.6	177.9	298.2	99.1	149.1	240.8	136.7	100.8	—	—	98.7	160.3
91.5	132.0	111.3	166.6	251.6	92.7	159.9	245.6	148.2	84.3	—	—	122.2	163.8
91.7	133.6	129.4	158.8	245.9	91.1	167.2	266.3	94.0	91.1	—	—	135.8	154.2
98.7	133.6	138.5	158.5	210.7	85.0	160.7	274.6	124.5	86.2	—	—	108.5	133.6
88.0	129.6	140.1	144.3	228.7	84.4	152.6	259.2	143.2	81.1	—	—	104.3	144.2
108.5	128.6	138.2	140.2	245.0	100.6	155.5	220.8	156.6	92.0	—	—	142.6	143.2
105.0	131.5	136.4	143.8	365.3	87.9	125.9	219.9	157.9	77.6	—	—	72.2	190.1
101.5	130.7	122.9	145.5	174.1	87.4	148.1	227.4	126.4	96.4	—	—	123.1	138.5
122.7	132.7	137.3	158.8	335.4	86.3	133.4	232.9	101.4	90.0	—	—	94.6	99.7
20.9	1.5	11.7	9.1	92.6	▲ 1.3	▲ 9.9	2.4	▲ 19.8	▲ 6.6	—	—	▲ 23.2	▲ 28.0

第2-1表 埼玉県鉱工業 生産指数（特殊分類）

(2015年=100)

項目	鉱工業総合	最終需要財	投資財			消費財			生産財	鉱工業用生産財	その他用生産財	
			資本財	建設財	消費財	耐久消費財	非耐久消費財					
ウエイト	10,000.0	5,337.0	2,175.2	1,540.5	634.7	3,161.8	426.1	2,735.7	4,663.0	3,731.3	931.7	
品目数	213	110	68	40	28	42	13	29	103	93	10	
原 指 数	2018年平均	101.3	98.5	104.0	105.1	101.7	94.7	114.1	91.7	104.6	108.2	90.3
	2019年平均	96.4	97.0	98.2	97.0	101.1	96.2	127.4	91.3	95.8	98.9	83.2
	2020年平均	84.3	86.3	80.9	75.6	93.9	89.9	109.6	86.9	82.1	84.8	71.0
	2021年平均	87.4	87.4	86.0	81.5	97.1	88.4	105.4	85.8	87.3	91.8	69.0
	2022年平均	83.6	82.2	78.1	76.4	82.2	85.1	80.2	85.8	85.1	90.1	65.0
	2022年8月	80.7	82.5	71.5	69.0	77.5	90.0	67.6	93.5	78.6	83.5	58.9
	9月	81.8	78.1	81.6	79.9	85.8	75.7	73.4	76.1	86.0	90.2	69.2
	10月	82.0	77.8	77.4	75.0	83.2	78.1	60.4	80.9	86.7	91.3	68.2
	11月	88.3	87.2	76.2	71.5	87.5	94.8	77.8	97.4	89.6	95.0	67.6
	12月	83.6	84.7	74.0	69.7	84.3	92.1	56.7	97.6	82.4	86.7	65.3
	2023年1月	72.7	73.3	76.0	77.0	73.4	71.5	48.3	75.2	72.1	75.7	57.4
	2月	75.6	74.9	71.3	67.9	79.6	77.4	59.5	80.1	76.3	80.2	60.9
	3月	82.4	79.7	81.5	79.5	86.2	78.4	61.6	81.1	85.6	90.1	67.4
	4月	80.3	80.1	71.2	70.1	73.7	86.3	58.7	90.6	80.5	85.1	62.3
	5月	72.4	69.4	63.2	59.5	72.3	73.7	51.7	77.1	75.7	80.3	57.5
	6月	88.6	91.7	82.4	81.7	84.1	98.2	59.4	104.2	84.9	90.7	61.4
	7月	81.0	80.2	71.0	68.3	77.4	86.6	60.7	90.6	82.0	87.7	59.0
	8月	72.6	72.9	69.1	68.4	70.9	75.5	50.8	79.3	72.3	77.1	53.2
	9月	78.8	76.8	75.3	73.8	79.0	77.8	57.5	80.9	81.2	86.2	61.2
	【前年同月比(%)】	▲ 3.7	▲ 1.7	▲ 7.7	▲ 7.6	▲ 7.9	2.8	▲ 21.7	6.3	▲ 5.6	▲ 4.4	▲ 11.6
季 節 調 整 指 数	2022年8月	87.2	87.5	76.4	74.2	81.1	97.6	76.7	100.4	86.5	91.7	64.9
	9月	82.4	79.6	76.2	76.3	81.1	80.9	71.7	80.5	84.2	88.8	66.5
	10月	80.4	76.9	74.7	73.2	78.6	76.5	67.1	80.6	84.6	89.7	64.3
	11月	83.1	82.0	72.5	69.8	80.8	89.0	67.9	92.1	84.3	89.3	64.0
	12月	82.1	81.4	69.5	64.7	80.5	89.4	60.4	96.0	82.7	88.1	61.7
	2023年1月	78.0	78.9	80.4	79.5	78.8	75.7	53.9	79.8	79.2	83.4	62.2
	2月	79.0	78.9	73.4	71.0	79.9	82.6	58.8	86.2	78.7	82.9	62.1
	3月	76.3	74.6	71.9	66.8	85.0	75.3	53.0	78.8	78.2	82.1	62.2
	4月	79.2	79.2	73.7	69.5	82.7	83.1	61.6	85.2	80.2	84.8	61.8
	5月	78.0	75.5	72.3	69.2	79.0	79.5	62.8	80.7	79.7	84.2	62.4
	6月	83.4	84.7	80.4	79.9	81.1	90.8	54.0	96.3	81.5	86.1	62.3
	7月	79.7	79.3	74.3	73.5	75.8	82.6	53.0	87.3	80.6	85.4	61.0
	8月	78.5	77.3	73.9	73.6	74.2	81.9	57.6	85.2	79.5	84.7	58.7
	9月	80.0	78.8	69.8	69.4	75.3	84.7	59.6	86.5	80.4	86.0	59.0
【前月比(%)】	1.9	1.9	▲ 5.5	▲ 5.7	1.5	3.4	3.5	1.5	1.1	1.5	0.5	

第2-2表 埼玉県鉱工業 出荷指数（特殊分類）

(2015年=100)

項目	鉱工業総合	最終需要財	投資財			消費財			生産財	鉱工業用生産財	その他用生産財	
			資本財	建設財	消費財	耐久消費財	非耐久消費財					
ウエイト	10,000.0	5,422.0	2,228.5	1,510.8	717.7	3,193.5	668.0	2,525.5	4,578.0	4,175.7	402.3	
品目数	213	110	68	40	28	42	13	29	103	93	10	
原 指 数	2018年平均	102.2	99.7	99.1	98.1	101.2	100.2	103.0	99.4	105.1	106.4	91.1
	2019年平均	96.2	95.6	94.7	92.7	99.0	96.3	92.9	97.2	97.0	98.2	84.4
	2020年平均	82.8	83.6	78.9	72.5	92.4	86.9	63.7	93.0	81.9	82.8	72.8
	2021年平均	85.1	84.1	81.8	75.0	96.0	85.8	57.9	93.1	86.2	87.7	70.5
	2022年平均	83.1	80.9	77.9	74.7	84.5	82.9	52.3	91.0	85.7	87.5	67.2
	2022年8月	79.5	78.8	74.8	72.2	80.2	81.5	48.5	90.2	80.3	82.3	60.2
	9月	81.9	78.2	77.8	74.2	85.4	78.4	49.3	86.1	86.4	87.9	70.4
	10月	83.6	80.8	75.9	72.1	84.0	84.2	47.8	93.8	86.9	88.5	70.0
	11月	86.0	82.6	76.2	70.3	88.6	87.1	64.6	93.1	90.1	92.0	70.2
	12月	84.4	84.9	79.7	75.4	88.7	88.6	47.5	99.5	83.7	85.1	69.5
	2023年1月	73.3	74.4	73.1	73.1	73.2	75.3	39.9	84.7	72.0	73.3	59.1
	2月	78.3	78.0	72.0	67.6	81.2	82.2	54.3	89.5	78.6	80.1	63.4
	3月	84.5	82.8	81.7	78.8	87.7	83.6	62.1	89.3	86.6	88.1	71.1
	4月	79.3	78.9	74.2	73.7	75.2	82.1	47.5	91.3	79.7	81.1	65.5
	5月	74.4	74.3	65.5	61.8	73.3	80.4	45.1	89.8	74.5	76.0	59.0
	6月	85.4	87.3	88.8	91.4	83.3	86.3	58.7	93.6	83.2	85.1	63.9
	7月	80.8	80.8	74.2	69.6	83.8	85.4	59.3	92.3	80.9	82.8	60.6
8月	75.5	77.1	70.5	70.4	70.9	81.7	48.2	90.6	73.6	75.4	55.2	
9月	81.1	82.3	79.6	78.3	82.2	84.2	60.1	90.6	79.7	81.3	62.6	
【前年同月比(%)】	▲ 1.0	5.2	2.3	5.5	▲ 3.7	7.4	21.9	5.2	▲ 7.8	▲ 7.5	▲ 11.1	
季 節 調 整 指 数	2022年8月	84.5	82.0	79.6	78.1	83.5	85.3	54.6	92.8	86.8	88.8	67.5
	9月	81.0	76.4	75.7	73.8	80.7	78.5	48.6	86.1	85.0	86.7	68.0
	10月	82.1	79.5	75.1	72.8	80.7	82.5	47.2	91.3	85.2	87.0	66.9
	11月	82.1	79.8	72.4	69.1	81.3	85.0	54.0	92.8	85.0	86.8	66.2
	12月	81.1	79.3	73.1	67.4	83.1	84.6	47.3	96.0	83.2	85.2	64.3
	2023年1月	80.1	81.7	79.8	79.6	81.3	82.5	45.9	92.2	79.0	80.4	64.2
	2月	81.4	82.5	73.6	70.0	81.8	88.2	53.0	97.7	80.6	82.1	64.2
	3月	76.5	75.7	71.8	65.4	83.0	76.5	51.8	83.4	78.4	79.8	64.0
	4月	79.3	78.8	77.8	75.3	83.3	79.7	58.1	87.1	80.2	81.7	63.8
	5月	80.8	81.7	75.5	71.7	83.1	85.3	52.9	92.8	79.3	80.7	65.4
	6月	82.7	84.1	83.8	85.1	80.4	84.5	53.4	92.3	80.0	81.5	65.3
	7月	79.9	80.4	75.7	72.1	82.5	83.5	57.1	90.4	79.6	81.0	63.6
	8月	80.2	80.2	75.0	76.2	73.9	85.5	54.2	93.2	79.6	81.4	61.9
9月	80.8	80.7	76.7	76.9	77.2	85.4	62.3	91.2	79.3	81.2	60.9	
【前月比(%)】	0.7	0.6	2.3	0.9	4.5	▲ 0.1	14.9	▲ 2.1	▲ 0.4	▲ 0.2	▲ 1.6	

第2-3表 埼玉県鉱工業 在庫指数（特殊分類）

(2015年=100)

項目	鉱工業総合	最終需要財	投資財			消費財			生産財	鉱工業用生産財	その他用生産財	
			資本財	建設財	耐久消費財	非耐久消費財						
ウエイト	10,000.0	4,851.1	2,721.5	1,358.1	1,363.4	2,129.6	1,767.8	361.8	5,148.9	5,037.0	111.9	
品目数	115	55	37	17	20	18	9	9	60	57	3	
原 指 数	2018年末	88.5	66.7	83.1	82.2	84.0	45.8	31.6	115.5	109.1	109.3	96.0
	2019年末	88.3	72.1	90.3	84.7	95.9	48.9	34.0	121.5	103.6	104.0	88.0
	2020年末	84.5	64.8	79.2	69.7	88.7	46.2	29.6	127.5	103.1	103.5	87.3
	2021年末	87.7	70.4	84.9	72.9	96.8	51.9	37.8	120.4	104.0	104.4	85.3
	2022年末	84.2	59.9	71.1	75.5	66.8	45.6	30.3	120.5	107.2	107.8	78.7
	2022年8月末	83.1	58.6	72.5	80.6	64.3	40.8	26.1	112.5	106.2	106.9	75.3
	9月末	82.1	58.0	71.5	75.4	67.6	40.6	24.9	117.4	104.8	105.3	80.9
	10月末	82.9	58.1	72.8	76.0	69.6	39.3	23.1	118.2	106.2	106.8	81.2
	11月末	85.7	62.0	75.6	80.5	70.6	44.6	28.4	123.9	108.0	108.6	81.9
	12月末	84.2	59.9	71.1	75.5	66.8	45.6	30.3	120.5	107.2	107.8	78.7
	2023年1月末	88.4	64.7	77.5	86.8	68.2	48.4	34.1	118.5	110.6	111.3	77.9
	2月末	88.5	66.9	80.8	93.7	68.0	49.2	35.3	116.9	108.8	109.5	76.1
	3月末	86.4	65.9	83.4	97.7	69.1	43.6	28.8	116.1	105.8	106.6	70.1
	4月末	89.3	70.0	86.5	104.5	68.6	48.8	36.1	110.6	107.5	108.5	65.9
	5月末	90.4	70.4	85.5	101.8	69.4	51.1	38.7	111.4	109.2	110.1	68.1
	6月末	92.3	71.6	88.8	104.7	72.9	49.5	36.1	115.1	111.8	112.8	68.2
	7月末	90.2	67.2	82.3	99.3	65.4	47.7	33.4	117.8	111.9	112.8	71.3
	8月末	87.8	67.9	85.1	102.5	67.7	45.9	31.9	113.9	106.6	107.4	67.9
	9月末	86.7	63.7	82.9	99.1	66.9	39.1	23.6	114.7	108.3	109.2	70.7
【前年同月比(%)】	5.6	9.8	15.9	31.4	▲ 1.0	▲ 3.7	▲ 5.2	▲ 2.3	3.3	3.7	▲ 12.6	
季 節 調 整 済 指 数	2022年8月末	82.6	57.3	69.8	75.5	63.3	41.4	26.1	116.8	106.5	107.0	77.0
	9月末	82.4	58.2	70.7	75.7	66.0	42.4	27.5	117.5	105.4	106.0	79.4
	10月末	82.1	57.2	70.3	75.3	65.7	40.3	24.8	115.6	105.9	106.7	76.5
	11月末	83.1	60.0	73.6	81.0	67.9	42.2	26.7	118.0	106.5	107.2	75.1
	12月末	82.5	57.5	70.5	75.9	65.8	40.6	25.5	114.8	108.4	109.2	75.3
	2023年1月末	88.2	62.6	77.9	87.1	69.5	44.1	28.9	114.0	109.8	110.6	73.9
	2月末	88.9	65.7	79.8	91.1	68.9	47.6	33.7	114.5	109.7	110.5	74.1
	3月末	90.5	71.6	90.6	106.6	73.2	47.8	33.0	120.2	108.4	109.1	72.9
	4月末	92.0	73.5	91.3	107.4	73.1	50.2	36.3	118.0	109.4	110.2	74.5
	5月末	90.9	71.9	86.4	102.0	70.1	55.3	42.9	116.3	108.7	109.5	73.3
	6月末	91.8	73.3	90.7	107.1	73.6	50.4	37.5	115.2	109.5	110.4	70.5
	7月末	88.6	66.1	78.8	94.6	63.3	48.7	34.7	118.6	109.6	110.4	72.0
	8月末	87.3	66.4	82.0	96.0	66.6	46.6	31.9	118.2	106.9	107.5	69.5
	9月末	87.1	63.9	81.9	99.4	65.3	40.8	26.1	114.8	109.0	109.9	69.4
【前月比(%)】	▲ 0.2	▲ 3.8	▲ 0.1	3.5	▲ 2.0	▲ 12.4	▲ 18.2	▲ 2.9	2.0	2.2	▲ 0.1	

第2-4表 埼玉県鉱工業 在庫率指数（特殊分類）

(2015年=100)

項目	鉱工業総合	最終需要財	投資財			消費財			生産財	鉱工業用生産財	その他用生産財	
			資本財	建設財		耐久消費財	非耐久消費財					
ウエイト	9,104.0	4,338.4	2,208.8	845.4	1,363.4	2,129.6	1,767.8	361.8	4,765.6	4653.7	111.9	
品目数	109	52	34	14	20	18	9	9	57	54	3	
原 指 数	2018年平均	91.9	79.1	98.8	106.2	94.2	58.7	46.9	116.2	103.6	103.8	94.3
	2019年平均	96.0	80.0	106.3	119.1	98.3	52.7	38.3	123.0	110.7	111.0	98.8
	2020年平均	107.3	87.0	117.7	126.1	112.6	55.0	35.1	152.4	125.9	125.8	128.3
	2021年平均	106.4	91.8	118.3	152.3	97.2	64.2	44.0	163.1	119.8	119.8	116.6
	2022年平均	105.3	80.6	96.1	131.2	74.4	64.6	40.1	184.2	127.8	128.5	97.4
	2022年8月	115.4	72.3	83.6	101.2	72.6	60.7	37.8	172.5	154.6	155.6	110.8
	9月	96.7	67.9	74.4	80.3	70.8	61.1	33.6	195.3	122.8	123.2	109.3
	10月	114.5	106.4	149.6	275.5	71.5	61.5	31.5	208.3	121.8	122.4	97.3
	11月	100.1	77.3	91.0	119.5	73.3	63.2	37.8	187.3	120.7	121.3	94.9
	12月	106.5	75.1	87.4	104.9	76.6	62.4	42.0	162.2	135.0	135.8	99.0
	2023年1月	122.7	94.4	111.5	149.0	88.3	76.6	52.1	196.2	148.5	149.6	103.7
	2月	109.8	79.1	90.0	109.2	78.1	67.8	49.6	156.6	137.7	138.5	102.9
	3月	98.4	66.2	81.1	95.6	72.0	50.8	37.2	117.4	127.7	129.0	74.7
	4月	126.8	83.8	99.3	134.7	77.3	67.8	57.2	119.9	165.9	167.9	85.5
	5月	132.4	90.2	97.9	123.2	82.3	82.1	67.1	155.4	170.9	172.9	89.9
	6月	167.4	88.8	93.6	118.5	78.2	83.7	55.7	220.8	239.0	242.9	78.0
	7月	118.0	88.2	81.6	103.1	68.2	95.1	59.0	271.3	145.2	146.5	89.4
	8月	119.9	88.2	97.0	125.8	79.2	79.1	61.6	164.9	148.6	149.8	102.0
	9月	115.7	80.1	84.4	104.3	72.0	75.6	47.0	215.6	148.2	149.5	94.8
【前年同月比(%)】	19.6	18.0	13.4	29.9	1.7	23.7	39.9	10.4	20.7	21.3	▲ 13.3	
季 節 調 整 済 指 数	2022年8月	103.9	63.9	79.1	95.7	70.9	51.9	32.4	153.5	140.4	141.5	97.2
	9月	105.5	80.8	92.4	115.6	78.3	66.2	39.4	194.6	126.5	127.2	98.6
	10月	117.7	111.9	161.5	284.2	77.9	62.2	35.7	179.9	127.1	128.3	93.6
	11月	104.9	79.3	96.1	125.2	77.9	60.8	38.6	165.9	126.5	127.5	88.8
	12月	109.2	74.8	89.0	111.9	75.4	58.8	37.1	164.1	140.0	141.2	92.6
	2023年1月	112.3	84.7	100.2	146.3	71.7	68.7	41.4	205.0	136.9	137.8	98.3
	2月	109.0	80.5	88.7	114.6	73.5	72.8	50.2	179.5	136.5	137.2	102.7
	3月	118.9	90.3	105.0	155.2	74.3	74.5	55.5	171.4	144.4	145.5	94.5
	4月	123.4	73.8	79.9	93.3	78.7	73.2	55.1	161.3	172.0	173.3	105.3
	5月	115.5	75.1	74.8	81.1	73.6	77.6	58.8	165.4	154.2	155.5	91.3
	6月	168.7	91.7	102.8	131.7	86.1	77.0	60.4	174.4	238.3	241.7	86.3
	7月	119.7	90.0	86.8	110.6	71.3	92.7	60.7	237.2	145.5	146.9	86.6
	8月	108.0	78.0	91.7	119.0	77.3	67.6	52.8	146.7	135.0	136.3	89.5
	9月	126.3	95.3	104.8	150.1	79.7	81.9	55.1	214.9	152.7	154.3	85.5
【前月比(%)】	16.9	22.2	14.3	26.1	3.1	21.2	4.4	46.5	13.1	13.2	▲ 4.5	

－ 利 用 上 の 注 意 －

基準年次 平成27年（2015年）
採用品目 生産201品目、出荷201品目、在庫108品目
季節調整 センサス局法（X-12-ARIMA）

この情報は、インターネットでも御覧になれます。



<https://www.pref.saitama.lg.jp/theme/tokei/index.html>

令和5年(2023年)11月発行
埼玉県総務部統計課 経済分析担当
〒330-9301 さいたま市浦和区高砂3-15-1
TEL 048-830-2327 (直通)
FAX 048-822-3758