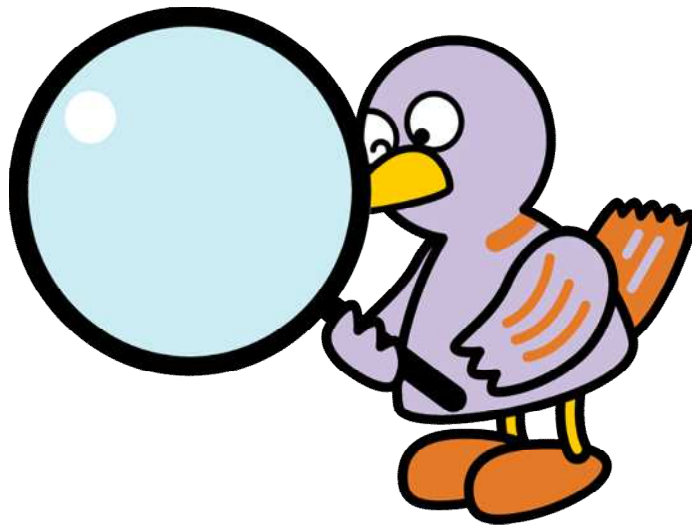


埼玉県鉱工業指数

令和6年(2024年)1月分



埼玉県マスコット「コバトン」



彩の国
埼玉県

総務部統計課

令和6年(2024年)1月 埼玉県鉱工業指数 概要

○ 総合指数の動向

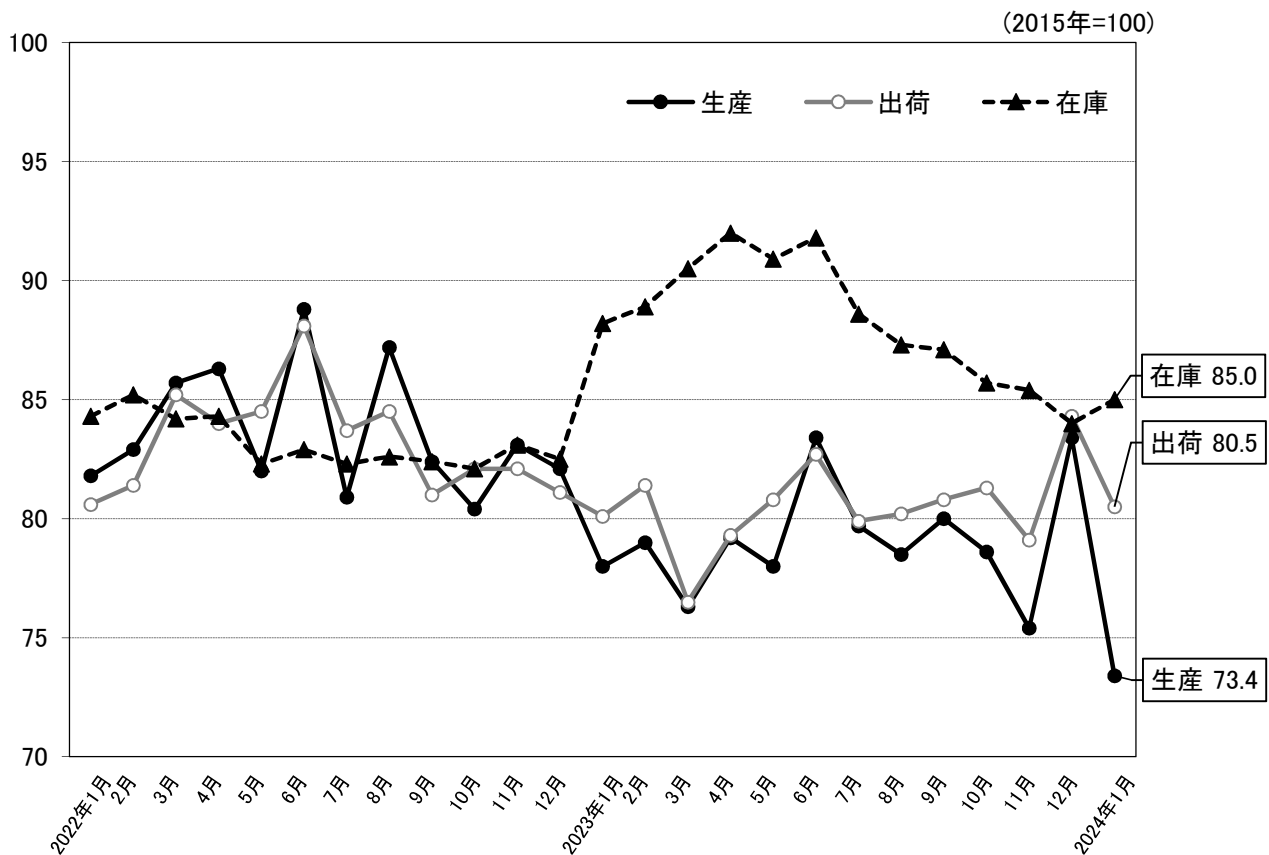
令和6年(2024年)1月の鉱工業指数は、生産が73.4で2か月ぶりの低下となった。出荷は80.5で2か月ぶりの低下となった。また、在庫は85.0で7か月ぶりの上昇、在庫率は116.6で3か月ぶりの低下となった。

(埼玉県は2015年=100、全国は2020年=100)

	埼玉県			全国		
	指数	前月比	前年同月比	指数	前月比	前年同月比
生産	73.4	▲ 12.0%	▲ 4.1%	98.0	▲ 6.7%	▲ 1.5%
出荷	80.5	▲ 4.5%	2.5%	96.6	▲ 7.5%	▲ 1.7%
在庫	85.0	1.2%	▲ 3.6%	101.0	▲ 1.7%	▲ 1.8%
在庫率	116.6	▲ 18.4%	3.8%	105.5	2.6%	0.8%

※ 指数と前月比は季節調整済み(X-12-ARIMA)、前年同月比は原指数、全国は確報値による。

○ 総合指数の推移



○ 上昇・低下に影響した主な業種と品目

業種は、生産、出荷、在庫の各指数の前月比に与える影響の大きいものから順に上位4業種について記載しています。

(1) 生産

		業種	前月比 ※	主な品目
上昇	2業種	繊維工業	15.7%	織物製繊維製品(外衣)、不織布、ふとん
		プラスチック製品工業	0.8%	プラスチック製容器、プラスチック板、プラスチック製日用品・雑貨
低下	21業種	化学工業	▲ 32.2%	医薬品、化粧品、ウレタンフォーム
		輸送機械工業	▲ 13.8%	自動車エンジン、乗用車、輸送機械用エアコン
		汎用機械工業	▲ 16.3%	空気圧機器、固定比減速機、軸受
		電気機械工業	▲ 12.6%	開閉制御装置、クッキングヒーター、電力変換装置

(2) 出荷

		業種	前月比 ※	主な品目
上昇	5業種	化学工業	10.3%	医薬品
		生産用機械工業	5.8%	半導体製造装置、コンクリート機械、刈払機
		鉄鋼業	4.3%	鋼半製品、粗鋼、冷間ロール成型形鋼
		その他工業	3.7%	ユニット住宅、電動玩具、電子キーボード類
低下	18業種	輸送機械工業	▲ 15.0%	乗用車、自動車エンジン、普通トラック
		汎用機械工業	▲ 16.1%	空気圧機器、固定比減速機、軸受
		電子部品・デバイス工業	▲ 25.0%	混成集積回路、線形半導体集積回路、その他の半導体素子
		電気機械工業	▲ 12.2%	電気計器、電力変換装置、開閉制御装置

(3) 在庫

		業種	前月比 ※	主な品目
上昇	6業種	プラスチック製品工業	3.9%	プラスチック製容器、合成皮革、発泡プラスチック製品
		パルプ・紙・紙加工品工業	4.6%	段ボール原紙、特殊印刷用紙、雑板紙
		鉄鋼業	3.9%	銑鉄铸件、普通鋼小形棒鋼、特殊鋼磨棒鋼
		非鉄金属工業	3.9%	伸銅製品、アルミニウム二次合金地金、電力用電線・ケーブル
低下	13業種	電子部品・デバイス工業	▲ 12.1%	混成集積回路、整流素子
		化学工業	▲ 4.0%	合成樹脂塗料、印刷インキ、シンナー
		情報通信機械工業	▲ 11.4%	ガス警報器、その他の陸上移動通信装置、電話機
		電気機械工業	▲ 3.6%	クッキングヒーター、食器洗い乾燥機、電気掃除機

横ばい1業種

※1 季節調整済指数の前月比。

※2 主な品目について一部秘匿あり。

< 資 料 >

○ 埼玉県・全国鉱工業生産指数の推移

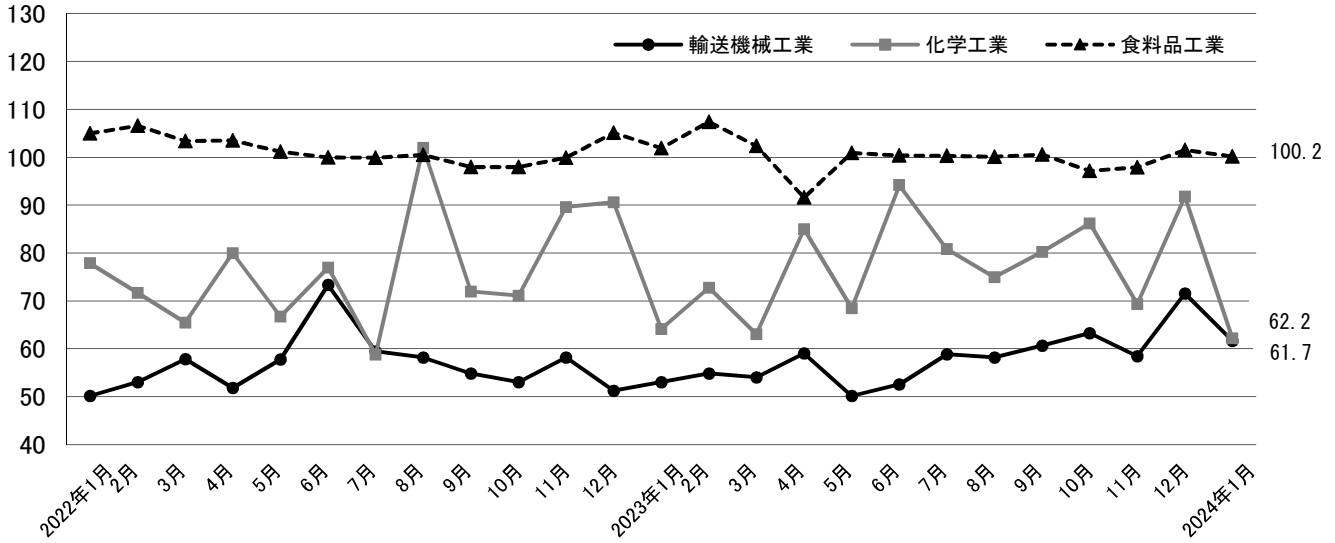
(埼玉県は2015年=100、全国は2020年=100)

	埼 玉 県				全 国			
	季節調整済指数		原指数		季節調整済指数		原指数	
		前月比		前年同月比		前月比		前年同月比
2021年平均	—	—	87.4	3.7%	—	—	105.4	5.4%
2022年平均	—	—	83.6	▲ 4.3%	—	—	105.3	▲ 0.1%
2023年平均	—	—	79.1	▲ 5.4%	—	—	103.9	▲ 1.3%
2022年12月	82.1	▲ 1.2%	83.6	—	104.9	▲ 0.6%	107.6	▲ 2.2%
2023年1月	78.0	▲ 5.0%	72.7	▲ 3.8%	101.1	▲ 3.6%	93.8	▲ 3.0%
2月	79.0	1.3%	75.6	▲ 3.8%	104.5	3.4%	100.9	▲ 0.5%
3月	76.3	▲ 3.4%	82.4	▲ 10.9%	104.9	0.4%	117.3	▲ 0.8%
4月	79.2	3.8%	80.3	▲ 9.1%	105.2	0.3%	102.5	▲ 0.8%
5月	78.0	▲ 1.5%	72.4	▲ 3.1%	104.1	▲ 1.0%	96.6	4.1%
6月	83.4	6.9%	88.6	▲ 6.1%	105.0	0.9%	108.2	▲ 0.1%
7月	79.7	▲ 4.4%	81.0	▲ 1.6%	103.5	▲ 1.4%	105.1	▲ 2.6%
8月	78.5	▲ 1.5%	72.6	▲ 10.0%	103.1	▲ 0.4%	96.1	▲ 4.7%
9月	80.0	1.9%	78.8	▲ 3.7%	103.2	0.1%	107.0	▲ 4.5%
10月	78.6	▲ 1.8%	81.6	▲ 0.5%	104.4	1.2%	106.3	0.9%
11月	75.4	▲ 4.1%	80.2	▲ 9.2%	103.8	▲ 0.6%	106.9	▲ 1.6%
12月	83.4	10.6%	83.4	▲ 0.2%	105.0	1.2%	106.4	▲ 1.1%
2024年1月	73.4	▲ 12.0%	69.7	▲ 4.1%	98.0	▲ 6.7%	92.4	▲ 1.5%

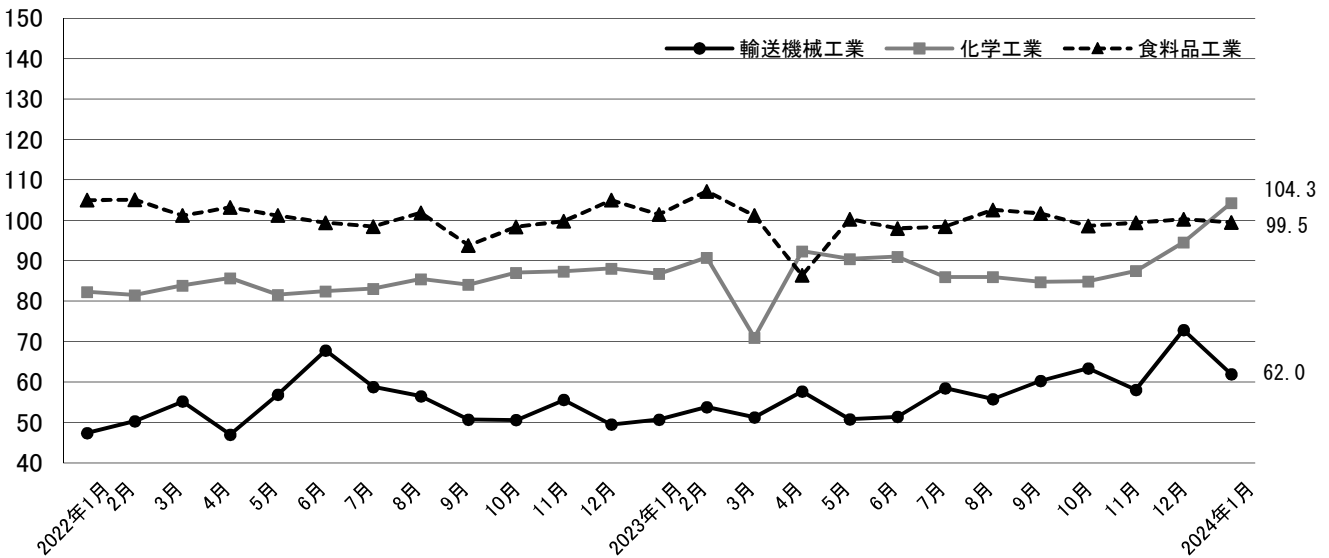
※埼玉県は2015年基準で2022年は年間補正済みです。全国は2020年基準に改定しています。
また、全国は確報値によります。

○ 県内主要業種の指数推移

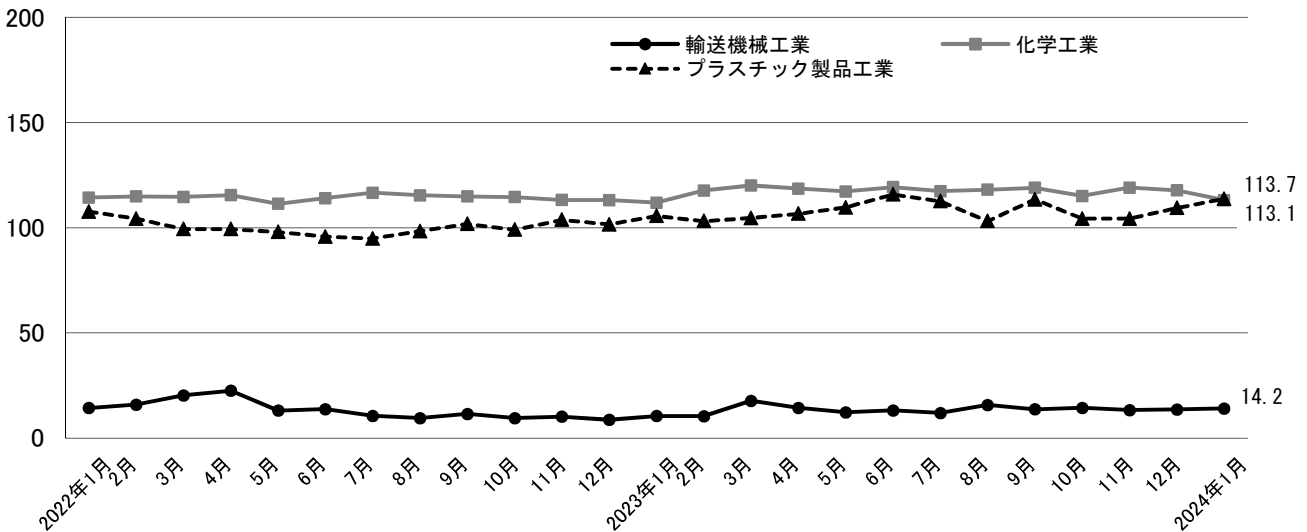
生産



出荷



在庫



第1-1表 埼玉県鉱工業 生産指数（業種分類）

項目	鉱工業総合	製造工業総合	鉄鋼業	非鉄金属工業	金属製品工業	汎用機械工業	生産用機械工業	業務用機械工業	電子部品・デバイス工業	電気機械工業	情報通信機械工業	輸送機械工業	
													10,000.0
ウエイト	201	199	12	8	10	13	11	5	13	24	7	9	
品目数													
原 指 数	2019年平均	96.4	96.4	89.8	96.4	99.1	97.8	131.0	76.3	114.9	87.1	103.6	93.9
	2020年平均	84.3	84.3	84.7	77.7	90.8	92.6	86.2	62.6	98.3	84.1	102.3	61.3
	2021年平均	87.4	87.3	95.8	81.8	97.4	122.0	88.9	69.8	98.5	95.0	104.7	59.8
	2022年平均	83.6	83.6	92.6	76.4	74.1	130.3	72.8	72.8	73.4	99.4	80.9	56.8
	2023年平均	79.1	79.1	89.1	67.3	69.7	120.9	67.6	66.1	58.9	89.9	50.8	57.7
	2022年12月	83.6	83.6	90.3	69.5	71.1	139.6	49.3	71.2	77.1	102.5	49.0	50.6
	2023年1月	72.7	72.7	87.3	59.9	68.1	112.6	65.4	79.8	56.4	97.9	43.7	46.3
	2月	75.6	75.5	91.9	66.0	69.6	121.1	40.2	78.7	54.8	100.1	52.4	54.5
	3月	82.4	82.4	88.1	74.7	76.0	141.0	56.0	79.0	62.3	105.2	60.8	62.2
	4月	80.3	80.3	90.5	66.8	66.7	124.1	64.7	64.8	63.5	93.8	56.3	50.3
	5月	72.4	72.3	83.9	59.9	65.7	116.5	39.3	56.7	62.5	91.2	50.0	46.6
	6月	88.6	88.5	95.2	67.4	72.8	137.5	87.6	67.0	61.5	97.5	53.8	58.0
	7月	81.0	81.1	89.9	67.2	72.5	123.3	67.8	59.1	60.5	83.4	55.9	59.8
	8月	72.6	72.6	81.4	59.5	66.2	107.7	77.2	54.5	57.6	71.7	47.9	52.1
	9月	78.8	78.8	90.1	70.0	72.7	120.9	71.3	65.1	59.1	79.8	56.2	58.7
	10月	81.6	81.6	97.0	74.0	73.9	112.0	74.6	62.2	58.3	82.4	48.3	67.9
	11月	80.2	80.1	90.9	74.0	68.2	112.8	63.3	66.2	57.8	86.7	43.9	68.8
	12月	83.4	83.4	82.9	68.7	64.0	121.4	104.0	60.3	52.2	88.5	40.8	67.6
	2024年1月	69.7	69.7	75.6	62.6	59.2	90.8	83.8	57.6	35.3	76.4	34.2	56.2
	【前年同月比(%)】	▲ 4.1	▲ 4.1	▲ 13.4	4.5	▲ 13.1	▲ 19.4	28.1	▲ 27.8	▲ 37.4	▲ 22.0	▲ 21.7	21.4
季 節 調 整 指 数	2022年12月	82.1	82.1	90.8	71.0	71.2	136.4	44.2	72.1	73.9	100.9	55.9	51.3
	2023年1月	78.0	78.0	93.5	64.9	72.5	125.7	66.8	76.1	57.6	102.3	48.7	53.1
	2月	79.0	79.0	95.4	67.1	74.9	128.3	45.1	73.4	62.9	100.8	50.6	54.9
	3月	76.3	76.3	85.2	68.7	72.6	124.6	50.7	68.9	59.2	92.0	50.6	54.1
	4月	79.2	79.1	89.9	68.3	68.8	123.5	55.4	69.0	68.4	96.8	60.7	59.1
	5月	78.0	77.9	88.9	62.6	68.6	116.9	53.5	58.1	63.3	98.7	61.1	50.2
	6月	83.4	83.3	90.0	65.2	71.5	122.5	87.5	64.0	58.1	91.2	48.2	52.6
	7月	79.7	79.8	88.3	65.9	69.6	121.6	78.4	60.7	62.0	83.4	46.4	58.9
	8月	78.5	78.4	94.2	68.4	70.2	119.0	80.5	61.5	60.1	78.8	54.4	58.2
	9月	80.0	80.1	87.5	68.2	70.4	116.9	68.9	62.8	55.8	75.9	58.0	60.7
	10月	78.6	78.6	89.1	70.8	69.6	114.1	63.6	65.3	55.8	81.4	51.1	63.3
	11月	75.4	75.4	86.2	67.3	62.9	116.8	57.3	69.9	53.2	86.0	41.4	58.5
	12月	83.4	83.4	83.7	71.2	65.4	119.9	93.9	62.3	51.9	89.2	47.7	71.6
	2024年1月	73.4	73.5	80.6	66.9	61.8	100.3	85.0	53.8	34.8	78.0	37.2	61.7
【前月比(%)】	▲ 12.0	▲ 11.9	▲ 3.7	▲ 6.0	▲ 5.5	▲ 16.3	▲ 9.5	▲ 13.6	▲ 32.9	▲ 12.6	▲ 22.0	▲ 13.8	

(2015年=100)

窯業・土石製品工業	化学工業	プラスチック製品工業	パルプ・紙・紙加工品工業	繊維工業	食料品工業	その他工業総合							鉱業
							ゴム製品工業	皮革製品工業	家具工業	印刷業	木材・木製品工業	その他工業	
244.5	1,489.4	577.9	376.2	105.7	1,442.0	1,169.1	116.3	17.7	73.9	770.6	32.3	158.3	7.4
14	7	12	7	6	23	18	3	2	3	3	2	5	2
98.1	83.6	98.8	108.9	87.3	105.6	86.8	81.8	68.8	111.2	81.5	132.5	97.6	106.5
95.8	73.3	89.8	104.9	71.9	106.1	74.1	68.6	48.7	99.4	68.3	119.1	88.5	105.1
94.1	71.6	93.1	109.1	69.0	106.7	74.0	75.7	38.3	88.8	66.3	123.9	97.1	101.3
93.4	76.6	95.4	108.5	62.0	101.6	69.8	76.4	40.3	69.3	61.3	96.6	104.6	99.7
91.0	77.8	97.4	102.0	62.7	100.1	65.1	76.6	42.9	62.7	56.2	80.2	100.2	97.2
101.3	89.8	86.6	110.0	63.7	112.1	69.0	76.3	33.1	71.7	60.1	85.6	106.5	115.4
83.4	60.2	81.4	98.2	60.9	95.7	61.8	66.5	39.8	62.8	54.4	72.9	94.2	73.7
94.9	67.4	87.6	88.3	58.6	99.0	64.7	72.0	37.1	64.5	56.8	84.8	96.8	101.1
89.3	64.7	101.4	104.5	69.2	106.2	72.7	78.9	51.1	66.7	62.5	88.9	120.2	100.1
88.9	91.3	100.3	108.7	58.5	95.9	63.5	71.4	50.7	60.9	57.9	88.9	82.6	100.9
90.6	62.7	102.6	93.9	62.2	97.0	61.5	67.4	46.3	59.7	53.8	62.9	96.9	111.0
99.6	114.6	109.8	107.6	60.2	98.3	67.8	83.9	42.1	66.8	56.2	90.4	111.3	101.0
86.8	86.6	105.1	109.2	54.3	100.4	64.4	78.9	44.7	57.1	54.5	83.7	103.9	52.6
79.9	69.8	88.2	90.4	57.9	95.9	59.5	71.0	43.6	60.8	50.2	67.3	96.4	78.1
89.0	72.2	103.7	106.6	68.1	97.2	66.3	79.3	47.5	55.0	57.3	69.6	107.5	101.8
96.2	83.8	95.0	105.6	67.0	103.0	66.2	85.6	43.8	66.7	56.7	85.2	96.6	116.7
95.2	72.8	100.8	106.2	72.6	104.4	68.0	85.7	32.3	63.0	58.3	92.7	103.2	111.8
98.5	87.5	93.1	105.0	62.6	107.7	64.3	78.7	35.5	68.1	56.2	74.8	92.6	117.0
76.2	60.7	90.8	90.3	64.4	94.6	57.0	69.5	43.2	60.4	48.4	68.1	87.8	69.9
▲ 8.6	0.8	11.5	▲ 8.0	5.7	▲ 1.1	▲ 7.8	4.5	8.5	▲ 3.8	▲ 11.0	▲ 6.6	▲ 6.8	▲ 5.2
93.7	90.6	93.1	109.1	59.1	105.1	68.0	78.2	41.1	70.0	57.8	87.8	105.2	98.9
95.9	64.2	91.7	109.5	65.9	101.9	64.7	68.5	39.3	64.8	58.6	68.0	92.9	99.2
93.6	72.8	91.1	95.4	57.5	107.4	64.6	72.6	35.8	59.8	58.1	76.7	94.8	93.3
88.3	63.1	96.7	95.7	62.4	102.4	67.4	71.2	43.3	64.2	57.6	85.0	113.0	92.0
96.6	85.0	94.6	104.1	62.5	91.6	66.5	71.4	44.5	66.4	58.5	82.6	105.7	101.1
93.0	68.5	101.3	98.9	69.3	100.9	66.2	71.2	48.3	65.3	58.4	65.2	105.6	112.6
103.1	94.2	101.1	104.2	65.3	100.4	67.4	81.6	48.0	66.4	57.4	85.7	104.0	151.9
84.2	80.9	96.1	104.4	62.3	100.3	64.7	76.9	40.7	57.2	56.2	78.4	100.6	49.4
82.2	75.0	97.0	99.9	68.3	100.1	63.8	82.7	43.4	63.0	54.3	77.3	100.8	73.9
89.0	80.3	104.0	104.7	63.8	100.6	64.3	77.3	46.1	57.0	54.5	79.5	98.9	93.7
91.4	86.2	94.4	99.4	59.0	97.2	63.2	83.7	45.6	60.9	52.9	88.7	97.1	113.3
86.1	69.4	99.4	101.9	60.2	97.9	64.4	80.9	36.7	59.7	55.6	93.0	95.9	102.1
91.5	91.8	100.8	104.6	59.1	101.5	64.1	82.5	45.0	69.1	54.3	75.0	93.6	99.7
87.3	62.2	101.6	100.3	68.4	100.2	59.0	70.0	41.8	59.9	51.9	65.0	84.6	94.6
▲ 4.6	▲ 32.2	0.8	▲ 4.1	15.7	▲ 1.3	▲ 8.0	▲ 15.2	▲ 7.1	▲ 13.3	▲ 4.4	▲ 13.3	▲ 9.6	▲ 5.1

第1-2表 埼玉県鉱工業 出荷指数（業種分類）

項目	業種分類												
	鉱工業総合	製造工業総合	鉄鋼業	非鉄金属工業	金属製品工業	汎用機械工業	生産用機械工業	業務用機械工業	電子部品・デバイス工業	電気機械工業	情報通信機械工業	輸送機械工業	
ウェイト	10,000.0	9,994.6	234.3	554.6	388.5	444.3	496.3	334.2	296.2	458.9	401.7	1,605.1	
品目数	201	199	12	8	10	13	11	5	13	24	7	9	
原 指 数	2019年平均	96.2	96.2	92.7	99.0	92.9	96.0	117.6	76.1	114.9	88.3	67.5	92.0
	2020年平均	82.8	82.8	87.0	78.6	87.2	90.3	75.9	61.7	100.9	85.1	62.5	59.0
	2021年平均	85.1	85.1	93.4	84.9	89.7	118.0	71.5	69.0	99.0	96.0	61.6	56.8
	2022年平均	83.1	83.1	91.9	80.6	68.8	125.7	70.4	73.0	93.1	100.2	60.0	54.0
	2023年平均	80.5	80.5	87.2	71.2	64.2	116.5	75.0	66.5	81.3	89.8	57.6	56.9
	2022年12月	84.4	84.4	85.0	73.8	68.6	135.1	65.3	71.4	87.8	102.5	59.4	48.6
	2023年1月	73.3	73.3	84.8	62.8	64.5	107.9	56.5	80.7	75.7	95.5	52.4	43.9
	2月	78.3	78.3	85.4	71.4	64.4	116.5	42.5	79.2	83.6	98.6	55.2	54.0
	3月	84.5	84.5	85.6	82.1	68.3	136.7	48.2	80.5	87.3	116.6	66.6	60.8
	4月	79.3	79.2	93.7	68.9	60.1	119.3	77.0	65.1	84.7	89.6	53.5	49.6
	5月	74.4	74.4	89.4	63.7	58.7	112.0	42.7	56.5	78.5	86.6	63.3	45.3
	6月	85.4	85.4	90.8	71.6	64.5	132.9	120.9	67.4	82.8	96.4	59.1	56.8
	7月	80.8	80.8	88.5	69.6	64.9	118.3	68.0	59.0	80.8	81.8	57.7	59.3
	8月	75.5	75.5	73.4	63.4	63.4	104.1	83.4	54.6	79.6	75.5	50.2	50.2
	9月	81.1	81.1	89.1	73.1	64.2	117.1	84.3	65.4	85.0	83.6	58.3	58.6
	10月	84.3	84.3	93.4	78.1	69.7	107.5	93.1	62.4	77.5	79.4	56.1	67.7
	11月	82.9	82.8	90.7	76.4	65.8	108.2	65.6	66.4	78.9	86.0	59.6	68.2
12月	86.1	86.1	82.1	72.7	61.4	117.3	118.2	60.3	81.3	88.3	59.2	68.2	
2024年1月	75.1	75.1	77.7	66.4	54.9	87.1	88.8	58.1	58.9	76.1	56.3	56.4	
【前年同月比(%)】	2.5	2.5	▲ 8.4	5.7	▲ 14.9	▲ 19.3	57.2	▲ 28.0	▲ 22.2	▲ 20.3	7.4	28.5	
季 節 調 整 指 数	2022年12月	81.1	81.2	84.7	75.2	66.4	130.5	53.9	72.0	85.1	100.2	59.0	49.5
	2023年1月	80.1	80.2	91.5	66.2	71.8	120.2	64.5	76.2	80.1	98.5	54.1	50.7
	2月	81.4	81.4	89.1	70.5	70.5	122.0	49.2	73.1	85.5	94.8	53.4	53.8
	3月	76.5	76.3	80.8	75.0	65.3	118.9	41.6	69.8	82.0	99.1	57.5	51.3
	4月	79.3	79.2	90.2	70.8	62.4	118.0	66.4	68.8	87.0	95.5	55.2	57.7
	5月	80.8	80.8	98.6	67.3	62.4	115.7	55.5	59.1	83.4	97.5	66.7	50.8
	6月	82.7	82.7	88.3	68.8	65.1	119.2	105.9	65.0	82.5	92.0	55.9	51.4
	7月	79.9	80.0	87.4	70.3	62.5	117.8	71.1	60.8	80.0	82.3	57.8	58.5
	8月	80.2	80.2	81.8	72.8	65.5	115.2	89.5	61.7	81.6	82.3	57.8	55.8
	9月	80.8	80.8	85.8	72.0	61.8	112.2	89.4	63.0	81.8	79.6	64.4	60.3
	10月	81.3	81.3	87.1	73.6	64.8	110.0	89.6	65.6	74.1	79.6	56.8	63.4
	11月	79.1	79.0	86.4	69.8	59.2	112.3	62.6	70.4	77.5	86.0	55.1	58.1
	12月	84.3	84.3	81.1	75.7	60.5	114.5	96.7	62.1	80.9	87.9	60.1	72.9
2024年1月	80.5	80.7	84.6	68.4	60.2	96.1	102.3	53.7	60.7	77.2	56.8	62.0	
【前月比(%)】	▲ 4.5	▲ 4.3	4.3	▲ 9.6	▲ 0.5	▲ 16.1	5.8	▲ 13.5	▲ 25.0	▲ 12.2	▲ 5.5	▲ 15.0	

(2015年=100)

窯業・土石製品工業	化学工業	プラスチック製品工業	パルプ・紙・紙加工品工業	繊維工業	食料品工業	その他工業総合							鋳業
							ゴム製品工業	皮革製品工業	家具工業	印刷業	木材・木製品工業	その他工業	
218.3	1,365.8	539.7	390.6	73.7	1,487.0	705.4	99.7	20.9	66.9	299.0	34.3	184.6	5.4
14	7	12	7	6	23	18	3	2	3	3	2	5	2
97.5	90.8	100.6	107.2	98.2	107.6	91.6	84.1	70.0	105.8	81.5	130.2	102.2	98.2
96.8	80.4	92.3	102.4	82.7	107.7	79.3	71.0	49.8	94.6	68.3	117.5	92.2	94.5
95.6	82.1	92.6	105.5	82.6	107.2	80.2	70.2	39.9	85.0	66.3	121.4	103.1	92.0
94.6	84.2	93.5	105.4	80.2	101.0	77.4	73.1	41.9	65.2	61.3	93.4	111.4	92.3
92.0	86.9	84.1	101.0	78.1	99.5	72.8	74.4	42.8	59.5	56.3	78.2	106.0	88.9
102.6	91.8	90.6	109.1	82.1	109.5	79.9	73.7	30.4	65.8	60.1	91.9	123.7	102.3
80.9	76.5	81.4	88.8	66.8	93.4	67.6	65.0	39.0	52.8	54.4	62.8	100.0	71.7
95.0	82.5	86.3	91.1	75.7	99.0	72.5	71.5	39.6	69.7	56.8	74.9	102.9	90.1
91.0	79.2	88.0	107.4	93.0	105.0	80.6	75.6	57.0	71.6	62.5	86.6	117.4	89.6
88.7	96.6	85.4	103.5	81.2	91.3	69.2	67.8	49.2	54.6	57.9	86.2	92.5	87.8
95.2	81.3	84.1	92.5	71.3	99.7	65.9	64.1	39.8	54.2	53.8	60.9	94.8	95.2
99.2	92.3	88.9	105.2	73.6	99.1	75.1	81.2	33.8	60.8	56.2	88.1	109.7	95.8
88.3	86.1	89.7	104.1	66.6	102.4	77.2	78.9	43.1	57.4	54.5	82.4	123.1	66.1
80.7	85.5	81.5	95.0	76.0	98.2	65.0	67.5	45.5	53.0	50.2	66.2	94.1	76.5
89.4	86.7	80.8	100.2	77.0	98.8	76.7	78.8	59.5	57.6	57.3	72.7	116.7	93.1
97.7	91.6	84.1	107.3	87.6	102.0	75.3	82.0	44.7	58.9	56.8	84.0	109.4	103.6
97.8	89.3	81.5	109.3	87.3	100.9	75.7	84.5	29.6	61.3	58.4	91.9	106.5	97.2
100.1	95.1	77.7	107.7	81.5	104.2	72.7	75.3	33.2	61.7	56.3	81.7	104.6	100.3
77.5	95.3	71.2	83.8	79.2	91.9	64.6	70.0	45.2	50.7	48.4	66.9	94.5	72.3
▲ 4.2	24.6	▲ 12.5	▲ 5.6	18.6	▲ 1.6	▲ 4.4	7.7	15.9	▲ 4.0	▲ 11.0	6.5	▲ 5.5	0.8
95.4	88.1	96.4	103.7	83.4	105.0	76.7	74.8	42.3	64.2	57.6	86.2	115.5	90.4
94.7	86.8	92.8	101.8	70.6	101.5	71.1	66.4	39.8	59.5	58.3	61.1	104.9	88.5
95.8	90.8	92.4	98.0	70.5	107.2	69.8	71.4	37.7	62.1	58.2	70.3	94.4	83.5
90.0	71.0	80.9	96.6	73.3	101.2	72.9	66.3	45.8	59.7	56.9	80.5	109.3	85.8
96.3	92.4	79.7	101.4	81.5	86.4	75.6	67.7	42.5	61.3	58.6	78.1	120.7	90.1
99.6	90.5	81.2	102.3	78.2	100.3	73.7	72.0	44.3	63.4	59.1	64.0	113.6	100.3
101.9	91.0	81.6	104.0	84.2	98.0	75.5	80.6	44.0	62.0	57.7	85.6	101.8	121.5
86.2	86.0	80.9	100.9	79.3	98.5	76.8	76.6	40.5	58.1	56.6	79.4	115.5	62.1
82.6	86.0	83.4	99.3	83.8	102.6	69.5	78.3	43.7	56.3	54.7	83.0	96.3	74.4
88.1	84.8	83.3	99.6	72.6	101.7	72.5	77.1	49.4	55.7	54.4	77.0	103.2	91.4
90.2	84.9	89.1	102.3	83.7	98.6	74.4	79.2	44.1	58.5	52.7	86.9	117.4	98.4
87.8	87.5	85.1	102.7	80.0	99.4	71.9	79.6	37.6	57.2	55.4	91.2	100.0	87.7
94.4	94.6	83.5	104.7	84.7	100.3	70.1	78.4	47.6	61.2	54.2	75.3	96.6	88.3
89.4	104.3	80.3	94.0	81.8	99.5	67.7	69.7	44.7	56.2	51.6	66.3	100.2	89.6
▲ 5.3	10.3	▲ 3.8	▲ 10.2	▲ 3.4	▲ 0.8	▲ 3.4	▲ 11.1	▲ 6.1	▲ 8.2	▲ 4.8	▲ 12.0	3.7	1.5

第1-3表 埼玉県鉱工業 在庫指数（業種分類）

項目	在庫指数												
	鉱工業総合	製造工業総合	鉄鋼業	非鉄金属工業	金属製品工業	汎用機械工業	生産用機械工業	業務用機械工業	電子部品・デバイス工業	電気機械工業	情報通信機械工業	輸送機械工業	
ウエイト	10,000.0	9,993.0	449.2	471.6	754.3	318.3	775.9	—	641.1	890.6	154.7	1,678.6	
品目数	108	107	10	5	5	3	6	—	7	7	3	5	
原 指 数	2019年末	88.3	88.4	85.4	77.8	105.4	43.9	81.3	—	115.5	103.6	93.5	23.9
	2020年末	84.5	84.5	83.4	75.8	102.3	28.9	67.8	—	135.9	87.3	67.9	21.6
	2021年末	87.7	87.6	91.3	77.8	121.9	35.5	65.3	—	114.2	92.3	99.2	28.3
	2022年末	84.2	84.2	94.9	83.2	69.0	34.0	70.0	—	135.2	86.4	173.5	11.4
	2023年末	85.7	85.6	103.2	70.5	65.9	38.8	89.5	—	90.7	98.2	214.6	17.8
	2022年12月末	84.2	84.2	94.9	83.2	69.0	34.0	70.0	—	135.2	86.4	173.5	11.4
	2023年1月末	88.4	88.3	101.9	82.5	68.8	37.0	86.3	—	137.3	90.8	168.9	12.2
	2月末	88.5	88.4	106.5	79.1	69.5	37.2	92.3	—	122.3	95.6	200.0	10.5
	3月末	86.4	86.4	99.3	74.3	68.9	37.7	93.9	—	116.1	79.1	210.0	13.0
	4月末	89.3	89.3	105.2	79.6	68.8	37.7	101.7	—	111.0	97.6	253.6	11.4
	5月末	90.4	90.3	111.4	76.5	69.4	38.3	103.2	—	113.7	108.6	226.7	10.7
	6月末	92.3	92.3	110.7	72.0	68.4	38.0	105.1	—	112.2	109.0	241.2	12.2
	7月末	90.2	90.2	108.1	70.0	70.1	38.6	99.1	—	112.9	112.7	223.7	12.4
	8月末	87.8	87.8	102.3	68.2	69.2	36.9	101.3	—	112.1	104.1	234.3	15.5
	9月末	86.7	86.7	102.4	67.7	70.5	35.8	94.0	—	103.2	90.2	246.3	13.7
	10月末	86.6	86.6	104.2	70.3	70.1	37.6	94.8	—	106.9	97.7	253.0	14.5
	11月末	88.1	88.1	102.0	72.8	66.3	39.8	105.9	—	103.9	99.0	228.9	16.6
	12月末	85.7	85.6	103.2	70.5	65.9	38.8	89.5	—	90.7	98.2	214.6	17.8
	2024年1月末	85.2	85.2	106.7	71.5	64.4	40.0	88.2	—	82.9	91.2	200.3	16.4
【前年同月比(%)】	▲ 3.6	▲ 3.5	4.7	▲ 13.3	▲ 6.4	8.1	2.2	—	▲ 39.6	0.4	18.6	34.4	
季 節 調 整 指 数	2022年12月末	82.5	82.5	96.4	81.2	69.7	32.1	72.2	—	132.1	85.2	194.9	8.8
	2023年1月末	88.2	88.0	104.0	82.5	71.2	32.9	88.6	—	129.1	92.9	180.1	10.6
	2月末	88.9	88.7	104.0	78.9	71.5	36.6	83.0	—	123.8	105.0	201.4	10.5
	3月末	90.5	90.5	97.9	73.2	74.9	38.8	106.5	—	121.1	94.7	221.8	17.8
	4月末	92.0	92.0	103.7	78.4	73.1	41.2	105.5	—	118.2	103.1	229.9	14.5
	5月末	90.9	90.8	107.0	77.9	72.6	42.5	101.4	—	117.7	111.3	216.2	12.3
	6月末	91.8	91.8	109.3	72.6	69.2	38.6	110.4	—	111.3	105.4	230.4	13.3
	7月末	88.6	88.6	108.3	69.9	69.2	37.9	96.0	—	113.0	104.7	226.4	12.0
	8月末	87.3	87.3	104.8	69.0	67.1	38.5	91.0	—	111.7	98.5	218.2	15.8
	9月末	87.1	87.1	102.6	68.2	65.9	38.0	93.8	—	102.1	88.1	253.4	13.8
	10月末	85.7	85.8	105.9	71.7	63.8	37.3	94.2	—	107.1	90.4	238.7	14.5
	11月末	85.4	85.4	104.7	72.2	61.3	36.5	108.3	—	99.2	92.9	244.0	13.4
	12月末	84.0	83.9	104.8	68.8	66.6	36.6	92.3	—	88.6	96.8	241.1	13.7
2024年1月末	85.0	84.9	108.9	71.5	66.6	35.6	90.5	—	77.9	93.3	213.6	14.2	
【前月比(%)】	1.2	1.2	3.9	3.9	0.0	▲ 2.7	▲ 2.0	—	▲ 12.1	▲ 3.6	▲ 11.4	3.6	

(2015年=100)

窯業・土石製品工業	化学工業	プラスチック製品工業	パルプ・紙・紙加工品工業	繊維工業	食料品工業	その他工業総合							鉱業
							ゴム製品工業	皮革製品工業	家具工業	印刷業	木材・木製品工業	その他工業	
514.5	1,125.9	969.8	575.8	172.2	120.8	379.7	119.8	29.0	73.4	—	—	157.5	7.0
12	5	12	7	6	4	10	2	2	3	—	—	3	1
97.2	122.0	101.0	107.8	149.7	106.1	116.5	124.6	96.8	95.9	—	—	123.6	82.7
85.4	119.6	93.6	116.2	169.6	109.0	109.4	123.6	79.4	85.4	—	—	115.4	127.8
81.2	113.1	101.7	137.6	170.7	88.9	101.4	139.3	62.0	60.8	—	—	98.6	181.7
84.7	112.1	100.9	149.9	161.5	90.1	105.9	144.8	61.6	71.6	—	—	100.6	141.0
91.0	116.7	108.6	134.4	165.4	80.9	97.0	153.0	63.1	67.4	—	—	74.4	133.7
84.7	112.1	100.9	149.9	161.5	90.1	105.9	144.8	61.6	71.6	—	—	100.6	141.0
88.6	114.7	106.1	168.0	162.8	80.5	104.6	142.0	55.0	87.1	—	—	93.5	129.4
90.8	120.6	108.3	153.8	155.7	80.4	100.0	139.5	52.2	67.1	—	—	94.1	134.0
86.3	120.6	108.0	143.9	157.2	88.4	111.1	142.2	44.8	47.8	—	—	129.1	136.4
88.7	120.0	109.3	151.0	146.7	85.0	102.6	144.6	49.0	55.1	—	—	102.7	144.7
89.2	118.8	111.5	147.7	147.2	82.4	107.9	147.6	60.6	60.4	—	—	108.5	158.9
92.1	123.0	116.6	149.8	146.9	87.2	119.2	149.2	75.1	66.1	—	—	129.3	151.5
86.6	119.6	110.9	156.4	149.5	83.0	96.3	144.0	79.2	58.2	—	—	80.8	110.0
87.4	116.6	97.8	141.4	144.4	82.7	111.8	147.8	77.3	68.9	—	—	110.7	97.6
87.6	114.2	107.7	153.4	154.4	83.9	105.2	144.6	60.0	55.3	—	—	106.8	97.9
88.7	111.0	101.2	147.6	162.2	79.0	96.3	149.2	53.1	65.1	—	—	78.6	106.3
87.9	115.1	106.6	141.2	167.8	80.0	102.6	148.9	58.3	61.2	—	—	94.9	119.9
91.0	116.7	108.6	134.4	165.4	80.9	97.0	153.0	63.1	67.4	—	—	74.4	133.7
88.5	115.9	114.2	149.4	164.2	80.3	95.8	150.9	56.4	82.8	—	—	67.2	113.6
▲ 0.1	1.0	7.6	▲ 11.1	0.9	▲ 0.2	▲ 8.4	6.3	2.5	▲ 4.9	—	—	▲ 28.1	▲ 12.2
85.9	113.1	101.6	161.9	149.1	87.0	105.1	145.5	61.1	69.0	—	—	100.4	134.4
89.6	111.9	105.6	170.8	150.1	82.5	98.9	142.2	54.2	68.0	—	—	88.1	139.2
87.1	117.7	103.2	156.3	148.3	80.7	101.3	141.1	48.1	59.0	—	—	104.4	138.8
86.8	120.1	104.6	148.1	160.9	89.0	123.0	143.8	44.9	68.6	—	—	150.4	131.0
92.2	118.6	106.7	158.4	155.8	80.7	112.2	146.3	53.3	62.4	—	—	120.5	123.7
83.7	117.2	109.6	145.8	157.8	83.4	112.1	148.6	61.5	63.4	—	—	116.5	136.6
92.6	119.3	115.8	141.9	155.3	88.8	121.8	146.3	69.5	67.9	—	—	140.1	170.4
86.1	117.4	112.6	144.8	157.5	84.2	93.5	139.5	71.4	56.7	—	—	79.5	124.8
83.4	118.1	103.2	142.0	152.6	83.9	111.1	147.0	71.1	64.7	—	—	112.6	103.5
88.1	119.0	113.4	154.1	156.0	82.9	106.4	145.6	67.0	65.8	—	—	97.2	95.3
93.0	115.1	104.3	143.3	158.8	78.2	89.5	150.2	60.9	60.2	—	—	66.9	108.3
91.2	119.1	104.3	138.9	155.8	81.8	93.6	148.6	61.9	59.1	—	—	78.0	122.6
92.2	117.8	109.4	145.2	152.7	78.1	96.3	153.8	62.6	65.0	—	—	74.3	127.4
89.5	113.1	113.7	151.9	151.4	82.3	90.6	151.2	55.6	64.7	—	—	63.3	122.2
▲ 2.9	▲ 4.0	3.9	4.6	▲ 0.9	5.4	▲ 5.9	▲ 1.7	▲ 11.2	▲ 0.5	—	—	▲ 14.8	▲ 4.1

第1-4表 埼玉県鉱工業 在庫率指数（業種分類）

項目	鉱工業総合		製造工業総合										
	鉄鋼業	非鉄金属工業	金属製品工業	汎用機械工業	生産用機械工業	業務用機械工業	電子部品・デバイス工業	電気機械工業	情報通信機械工業	輸送機械工業			
ウェイト	9,104.0	9,097.0	448.4	471.6	754.3	318.3	274.3	—	258.6	879.5	154.7	1,678.6	
品目数	102	101	9	5	5	3	4	—	5	6	3	5	
原 指 数	2019年平均	96.0	96.1	97.4	80.5	118.7	94.6	128.0	—	140.3	119.7	95.2	30.2
	2020年平均	107.3	107.3	99.4	92.9	133.0	78.6	198.2	—	184.8	111.0	70.2	30.8
	2021年平均	106.4	106.4	93.3	73.2	132.5	89.1	287.5	—	163.6	114.9	71.4	34.7
	2022年平均	105.3	105.3	103.3	76.8	89.9	155.2	212.3	—	186.0	112.1	112.0	27.1
	2023年平均	123.6	123.6	121.4	84.0	107.6	439.0	145.0	—	176.0	135.8	205.6	29.4
	2022年12月	106.5	106.4	109.0	89.5	87.9	315.3	156.2	—	169.2	92.2	122.0	25.3
	2023年1月	122.7	122.7	122.9	106.8	94.1	201.9	250.9	—	202.7	116.1	139.5	26.1
	2月	109.8	109.7	129.8	90.3	97.1	158.4	134.8	—	172.4	117.8	163.0	19.3
	3月	98.4	98.4	112.0	73.5	96.2	190.7	107.1	—	172.7	85.8	114.0	21.1
	4月	126.8	126.8	122.6	91.9	117.3	570.6	204.4	—	165.5	143.5	168.4	22.6
	5月	132.4	132.4	132.9	96.1	125.1	419.3	149.2	—	183.3	170.3	197.7	28.6
	6月	167.4	167.4	128.6	80.4	110.9	1588.9	127.0	—	188.2	144.9	236.7	31.9
	7月	118.0	118.0	123.7	81.6	111.6	171.7	80.5	—	179.1	169.1	221.7	33.1
	8月	119.9	119.8	131.6	85.4	102.1	183.7	132.2	—	174.6	159.2	234.4	42.4
	9月	115.7	115.7	111.4	74.9	125.8	237.9	76.3	—	166.9	122.9	239.4	34.7
	10月	113.0	113.1	107.0	70.8	104.8	289.2	131.8	—	179.3	139.4	257.8	29.5
	11月	119.6	119.6	107.7	77.4	100.8	394.4	153.9	—	161.7	128.7	254.0	31.3
12月	139.3	139.3	126.0	79.3	105.6	861.7	191.3	—	165.0	131.6	240.9	32.0	
2024年1月	127.4	127.4	141.1	86.7	122.2	220.8	143.5	—	184.5	134.5	169.9	31.2	
【前年同月比(%)】	3.8	3.8	14.8	▲ 18.8	29.9	9.4	▲ 42.8	—	▲ 9.0	15.8	21.8	19.5	
季 節 調 整 指 数	2022年12月	109.2	109.2	111.7	86.2	89.6	279.9	190.9	—	175.9	110.5	140.9	20.0
	2023年1月	112.3	112.3	119.0	102.6	83.5	150.5	244.6	—	205.4	117.8	132.4	23.1
	2月	109.0	108.8	117.3	94.1	92.4	162.3	142.2	—	180.1	138.2	165.5	21.9
	3月	118.9	119.0	106.9	81.6	104.8	219.8	385.5	—	196.7	120.2	144.2	36.8
	4月	123.4	123.4	115.6	95.5	120.7	668.4	92.7	—	158.7	135.0	148.3	28.0
	5月	115.5	115.5	111.0	84.4	122.0	486.1	72.9	—	166.9	133.3	201.9	24.5
	6月	168.7	168.7	131.1	80.2	110.7	2102.6	172.7	—	184.4	133.6	217.2	34.2
	7月	119.7	119.7	128.9	80.3	115.2	190.9	95.8	—	171.9	150.9	230.7	32.5
	8月	108.0	107.9	130.0	75.7	98.9	153.7	148.6	—	174.1	132.3	180.2	33.6
	9月	126.3	126.3	123.5	76.5	125.2	269.4	179.4	—	164.3	137.3	264.3	38.2
	10月	116.2	116.3	125.1	78.1	106.9	279.7	138.8	—	178.3	137.1	241.8	30.6
	11月	125.3	125.3	123.3	83.4	105.2	326.0	180.7	—	162.3	135.3	290.7	28.5
	12月	142.9	142.9	129.1	76.4	107.7	764.9	233.8	—	171.5	157.7	278.2	25.3
2024年1月	116.6	116.6	136.6	83.3	108.5	164.6	139.9	—	186.9	136.5	161.2	27.6	
【前月比(%)】	▲ 18.4	▲ 18.4	5.8	9.0	0.7	▲ 78.5	▲ 40.2	—	9.0	▲ 13.4	▲ 42.1	9.1	

(2015年=100)

窯業・土石製品工業	化学工業	プラスチック製品工業	パルプ・紙・紙加工品工業	繊維工業	食料品工業	その他工業総合							鉱業
							ゴム製品工業	皮革製品工業	家具工業	印刷業	木材・木製品工業	その他工業	
514.5	1,125.9	969.8	575.8	172.2	120.8	379.7	119.8	29.0	73.4	—	—	157.5	7.0
12	5	12	7	6	4	10	2	2	3	—	—	3	1
108.9	117.0	101.3	107.1	122.5	118.8	124.8	145.6	146.4	89.6	—	—	121.3	91.6
128.9	127.3	109.5	124.9	173.9	124.0	178.0	192.4	475.9	92.2	—	—	152.2	110.6
94.8	120.9	105.0	132.1	200.9	120.4	156.9	213.7	273.2	73.7	—	—	131.0	165.4
101.5	123.2	106.7	149.1	247.4	110.5	142.0	221.0	192.2	82.2	—	—	100.5	168.1
106.4	131.0	127.9	153.6	248.2	90.5	145.4	239.5	136.9	87.8	—	—	102.2	142.8
101.3	119.7	110.4	143.5	213.0	101.1	147.6	241.9	227.2	89.7	—	—	88.3	136.7
125.4	150.5	126.1	192.8	272.6	111.6	155.2	248.2	130.2	138.8	—	—	96.8	180.7
103.4	142.1	125.0	170.1	189.8	99.8	142.3	237.4	121.3	78.9	—	—	103.5	147.2
100.2	121.1	122.9	139.7	144.6	88.4	134.6	236.0	72.2	52.3	—	—	107.2	149.6
101.4	125.6	126.7	149.2	149.1	82.2	152.4	256.9	91.5	84.0	—	—	116.0	162.1
111.3	146.1	135.9	161.6	204.9	86.6	165.6	281.0	140.0	93.1	—	—	116.2	164.7
102.1	134.6	126.0	148.9	326.1	91.3	152.0	225.6	204.1	90.3	—	—	115.1	155.3
93.0	132.5	120.1	149.6	434.8	91.2	127.2	219.4	168.7	80.0	—	—	71.4	166.2
105.2	136.4	121.6	157.8	204.5	96.0	167.0	260.2	156.2	108.7	—	—	125.2	127.2
103.9	124.2	133.0	153.4	333.5	89.5	133.6	226.5	92.7	71.9	—	—	99.3	103.8
100.4	111.4	122.6	146.4	240.6	85.4	130.1	217.3	109.3	88.3	—	—	87.2	101.8
128.0	119.2	131.4	137.1	247.2	84.9	140.0	216.9	181.5	79.0	—	—	102.2	122.8
102.0	127.7	143.3	136.4	230.1	78.7	144.4	248.4	174.8	88.2	—	—	86.0	132.1
141.5	152.4	161.9	176.3	199.4	101.2	155.1	265.6	114.7	134.4	—	—	88.1	157.1
12.8	1.3	28.4	▲ 8.6	▲ 26.9	▲ 9.3	▲ 0.1	7.0	▲ 11.9	▲ 3.2	—	—	▲ 9.0	▲ 13.1
105.5	125.8	105.7	160.8	204.1	110.5	146.2	232.5	203.1	88.7	—	—	88.8	146.7
102.3	129.2	108.6	177.9	298.2	99.1	149.1	240.8	136.7	100.8	—	—	98.7	160.3
91.5	132.0	111.3	166.6	251.6	92.7	159.9	245.6	148.2	84.3	—	—	122.2	163.8
91.7	133.6	129.4	158.8	245.9	91.1	167.2	266.3	94.0	91.1	—	—	135.8	154.2
98.7	133.6	138.5	158.5	210.7	85.0	160.7	274.6	124.5	86.2	—	—	108.5	133.6
88.0	129.6	140.1	144.3	228.7	84.4	152.6	259.2	143.2	81.1	—	—	104.3	144.2
108.5	128.6	138.2	140.2	245.0	100.6	155.5	220.8	156.6	92.0	—	—	142.6	143.2
105.0	131.5	136.4	143.8	365.3	87.9	125.9	219.9	157.9	77.6	—	—	72.2	190.1
101.5	130.7	122.9	145.5	174.1	87.4	148.1	227.4	126.4	96.4	—	—	123.1	138.5
122.7	132.7	137.3	158.8	335.4	86.3	133.4	232.9	101.4	90.0	—	—	94.6	99.7
132.9	124.6	118.8	152.5	194.0	92.5	121.5	226.7	112.7	81.8	—	—	72.6	109.6
149.4	132.1	123.7	144.2	209.6	92.9	135.8	227.0	160.8	81.7	—	—	88.7	138.0
106.2	134.2	137.3	152.9	220.5	86.0	143.1	238.7	156.3	87.2	—	—	86.5	141.7
115.5	130.9	139.5	162.7	218.1	89.8	149.0	257.6	120.4	97.6	—	—	89.9	139.3
8.8	▲ 2.5	1.6	6.4	▲ 1.1	4.4	4.1	7.9	▲ 23.0	11.9	—	—	3.9	▲ 1.7

第2-1表 埼玉県鉱工業 生産指数（特殊分類）

(2015年=100)

項目	鉱工業総合	最終需要財	投資財			消費財			生産財	鉱工業用生産財	その他用生産財	
			資本財	建設財	消費財	耐久消費財	非耐久消費財					
ウエイト	10,000.0	5,337.0	2,175.2	1,540.5	634.7	3,161.8	426.1	2,735.7	4,663.0	3,731.3	931.7	
品目数	213	110	68	40	28	42	13	29	103	93	10	
原 指 数	2019年平均	96.4	97.0	98.2	97.0	101.1	96.2	127.4	91.3	95.8	98.9	83.2
	2020年平均	84.3	86.3	80.9	75.6	93.9	89.9	109.6	86.9	82.1	84.8	71.0
	2021年平均	87.4	87.4	86.0	81.5	97.1	88.4	105.4	85.8	87.3	91.8	69.0
	2022年平均	83.6	82.2	78.1	76.4	82.2	85.1	80.2	85.8	85.1	90.1	65.0
	2023年平均	79.1	78.7	74.2	72.7	78.1	81.8	58.4	85.4	79.6	84.4	60.7
	2022年12月	83.6	84.7	74.0	69.7	84.3	92.1	56.7	97.6	82.4	86.7	65.3
	2023年1月	72.7	73.3	76.0	77.0	73.4	71.5	48.3	75.2	72.1	75.7	57.4
	2月	75.6	74.9	71.3	67.9	79.6	77.4	59.5	80.1	76.3	80.2	60.9
	3月	82.4	79.7	81.5	79.5	86.2	78.4	61.6	81.1	85.6	90.1	67.4
	4月	80.3	80.1	71.2	70.1	73.7	86.3	58.7	90.6	80.5	85.1	62.3
	5月	72.4	69.4	63.2	59.5	72.3	73.7	51.7	77.1	75.7	80.3	57.5
	6月	88.6	91.7	82.4	81.7	84.1	98.2	59.4	104.2	84.9	90.7	61.4
	7月	81.0	80.2	71.0	68.3	77.4	86.6	60.7	90.6	82.0	87.7	59.0
	8月	72.6	72.9	69.1	68.4	70.9	75.5	50.8	79.3	72.3	77.1	53.2
	9月	78.8	76.8	75.3	73.8	79.0	77.8	57.5	80.9	81.2	86.2	61.2
	10月	81.6	80.8	73.8	71.1	80.4	85.6	65.7	88.7	82.6	87.7	61.9
	11月	80.2	77.5	73.0	70.0	80.4	80.6	63.6	83.3	83.2	88.0	63.6
12月	83.4	86.9	83.1	84.8	79.2	89.6	63.2	93.7	79.3	83.6	62.1	
2024年1月	69.7	71.4	70.9	72.1	68.0	71.8	49.4	75.2	67.7	71.4	52.4	
【前年同月比(%)】	▲ 4.1	▲ 2.6	▲ 6.7	▲ 6.4	▲ 7.4	0.4	2.3	0.0	▲ 6.1	▲ 5.7	▲ 8.7	
季 節 調 整 指 数	2022年12月	82.1	81.4	69.5	64.7	80.5	89.4	60.4	96.0	82.7	88.1	61.7
	2023年1月	78.0	78.9	80.4	79.5	78.8	75.7	53.9	79.8	79.2	83.4	62.2
	2月	79.0	78.9	73.4	71.0	79.9	82.6	58.8	86.2	78.7	82.9	62.1
	3月	76.3	74.6	71.9	66.8	85.0	75.3	53.0	78.8	78.2	82.1	62.2
	4月	79.2	79.2	73.7	69.5	82.7	83.1	61.6	85.2	80.2	84.8	61.8
	5月	78.0	75.5	72.3	69.2	79.0	79.5	62.8	80.7	79.7	84.2	62.4
	6月	83.4	84.7	80.4	79.9	81.1	90.8	54.0	96.3	81.5	86.1	62.3
	7月	79.7	79.3	74.3	73.5	75.8	82.6	53.0	87.3	80.6	85.4	61.0
	8月	78.5	77.3	73.9	73.6	74.2	81.9	57.6	85.2	79.5	84.7	58.7
	9月	80.0	78.8	69.8	69.4	75.3	84.7	59.6	86.5	80.4	86.0	59.0
	10月	78.6	78.3	70.2	68.3	74.7	82.0	70.5	86.6	79.2	84.5	58.0
	11月	75.4	72.9	69.4	68.3	74.3	75.6	55.5	78.8	78.3	82.7	60.2
	12月	83.4	85.2	79.3	79.9	77.0	89.0	69.6	94.0	81.0	86.6	59.1
2024年1月	73.4	75.4	73.9	73.3	71.8	74.3	53.3	78.2	73.1	77.1	56.4	
【前月比(%)】	▲ 12.0	▲ 11.5	▲ 6.8	▲ 8.3	▲ 6.8	▲ 16.5	▲ 23.4	▲ 16.8	▲ 9.8	▲ 11.0	▲ 4.6	

第2-2表 埼玉県鉱工業 出荷指数（特殊分類）

(2015年=100)

項目	鉱工業総合	最終需要財	投資財			消費財			生産財	鉱工業用生産財	その他用生産財	
			資本財	建設財	耐久消費財	非耐久消費財						
ウエイト	10,000.0	5,422.0	2,228.5	1,510.8	717.7	3,193.5	668.0	2,525.5	4,578.0	4,175.7	402.3	
品目数	213	110	68	40	28	42	13	29	103	93	10	
原 指 数	2019年平均	96.2	95.6	94.7	92.7	99.0	96.3	92.9	97.2	97.0	98.2	84.4
	2020年平均	82.8	83.6	78.9	72.5	92.4	86.9	63.7	93.0	81.9	82.8	72.8
	2021年平均	85.1	84.1	81.8	75.0	96.0	85.8	57.9	93.1	86.2	87.7	70.5
	2022年平均	83.1	80.9	77.9	74.7	84.5	82.9	52.3	91.0	85.7	87.5	67.2
	2023年平均	80.5	81.1	77.0	75.6	79.9	83.9	56.6	91.2	79.8	81.4	63.0
	2022年12月	84.4	84.9	79.7	75.4	88.7	88.6	47.5	99.5	83.7	85.1	69.5
	2023年1月	73.3	74.4	73.1	73.1	73.2	75.3	39.9	84.7	72.0	73.3	59.1
	2月	78.3	78.0	72.0	67.6	81.2	82.2	54.3	89.5	78.6	80.1	63.4
	3月	84.5	82.8	81.7	78.8	87.7	83.6	62.1	89.3	86.6	88.1	71.1
	4月	79.3	78.9	74.2	73.7	75.2	82.1	47.5	91.3	79.7	81.1	65.5
	5月	74.4	74.3	65.5	61.8	73.3	80.4	45.1	89.8	74.5	76.0	59.0
	6月	85.4	87.3	88.8	91.4	83.3	86.3	58.7	93.6	83.2	85.1	63.9
	7月	80.8	80.8	74.2	69.6	83.8	85.4	59.3	92.3	80.9	82.8	60.6
	8月	75.5	77.1	70.5	70.4	70.9	81.7	48.2	90.6	73.6	75.4	55.2
	9月	81.1	82.3	79.6	78.3	82.2	84.2	60.1	90.6	79.7	81.3	62.6
	10月	84.3	84.6	80.3	78.5	84.0	87.6	67.1	93.0	84.0	85.9	63.8
	11月	82.9	82.1	76.1	73.3	82.2	86.3	66.6	91.6	83.7	85.4	65.8
	12月	86.1	90.2	87.9	91.0	81.2	91.9	69.9	97.7	81.2	82.6	66.3
	2024年1月	75.1	80.7	73.1	75.1	69.0	86.0	56.1	93.9	68.4	69.8	54.2
	【前年同月比(%)】	2.5	8.5	0.0	2.7	▲ 5.7	14.2	40.6	10.9	▲ 5.0	▲ 4.8	▲ 8.3
季 節 調 整 指 数	2022年12月	81.1	79.3	73.1	67.4	83.1	84.6	47.3	96.0	83.2	85.2	64.3
	2023年1月	80.1	81.7	79.8	79.6	81.3	82.5	45.9	92.2	79.0	80.4	64.2
	2月	81.4	82.5	73.6	70.0	81.8	88.2	53.0	97.7	80.6	82.1	64.2
	3月	76.5	75.7	71.8	65.4	83.0	76.5	51.8	83.4	78.4	79.8	64.0
	4月	79.3	78.8	77.8	75.3	83.3	79.7	58.1	87.1	80.2	81.7	63.8
	5月	80.8	81.7	75.5	71.7	83.1	85.3	52.9	92.8	79.3	80.7	65.4
	6月	82.7	84.1	83.8	85.1	80.4	84.5	53.4	92.3	80.0	81.5	65.3
	7月	79.9	80.4	75.7	72.1	82.5	83.5	57.1	90.4	79.6	81.0	63.6
	8月	80.2	80.2	75.0	76.2	73.9	85.5	54.2	93.2	79.6	81.4	61.9
	9月	80.8	80.7	76.7	76.9	77.2	85.4	62.3	91.2	79.3	81.2	60.9
	10月	81.3	81.9	78.7	78.3	80.1	83.9	63.0	89.0	80.7	82.7	60.4
	11月	79.1	79.3	72.3	72.0	75.4	84.2	55.7	91.3	78.9	80.6	62.0
	12月	84.3	85.7	81.4	82.3	76.7	89.7	73.2	95.9	82.4	84.4	62.0
	2024年1月	80.5	87.2	79.1	80.8	76.0	92.2	61.4	100.5	73.5	75.0	58.3
【前月比(%)】	▲ 4.5	1.8	▲ 2.8	▲ 1.8	▲ 0.9	2.8	▲ 16.1	4.8	▲ 10.8	▲ 11.1	▲ 6.0	

第2-3表 埼玉県鉱工業 在庫指数（特殊分類）

(2015年=100)

項目	鉱工業総合	最終需要財	投資財			消費財			生産財	鉱工業用生産財	その他用生産財	
			資本財	建設財	耐久消費財	非耐久消費財						
ウエイト	10,000.0	4,851.1	2,721.5	1,358.1	1,363.4	2,129.6	1,767.8	361.8	5,148.9	5,037.0	111.9	
品目数	115	55	37	17	20	18	9	9	60	57	3	
原 指 数	2019年末	88.3	72.1	90.3	84.7	95.9	48.9	34.0	121.5	103.6	104.0	88.0
	2020年末	84.5	64.8	79.2	69.7	88.7	46.2	29.6	127.5	103.1	103.5	87.3
	2021年末	87.7	70.4	84.9	72.9	96.8	51.9	37.8	120.4	104.0	104.4	85.3
	2022年末	84.2	59.9	71.1	75.5	66.8	45.6	30.3	120.5	107.2	107.8	78.7
	2023年末	85.7	65.0	79.8	95.6	64.0	46.1	32.6	112.0	105.2	105.8	77.5
	2022年12月末	84.2	59.9	71.1	75.5	66.8	45.6	30.3	120.5	107.2	107.8	78.7
	2023年1月末	88.4	64.7	77.5	86.8	68.2	48.4	34.1	118.5	110.6	111.3	77.9
	2月末	88.5	66.9	80.8	93.7	68.0	49.2	35.3	116.9	108.8	109.5	76.1
	3月末	86.4	65.9	83.4	97.7	69.1	43.6	28.8	116.1	105.8	106.6	70.1
	4月末	89.3	70.0	86.5	104.5	68.6	48.8	36.1	110.6	107.5	108.5	65.9
	5月末	90.4	70.4	85.5	101.8	69.4	51.1	38.7	111.4	109.2	110.1	68.1
	6月末	92.3	71.6	88.8	104.7	72.9	49.5	36.1	115.1	111.8	112.8	68.2
	7月末	90.2	67.2	82.3	99.3	65.4	47.7	33.4	117.8	111.9	112.8	71.3
	8月末	87.8	67.9	85.1	102.5	67.7	45.9	31.9	113.9	106.6	107.4	67.9
	9月末	86.7	63.7	82.9	99.1	66.9	39.1	23.6	114.7	108.3	109.2	70.7
	10月末	86.6	64.4	81.6	100.0	63.3	42.4	27.3	116.5	107.5	108.1	76.7
	11月末	88.1	67.5	84.7	105.1	64.3	45.5	30.8	117.3	107.5	108.1	81.1
	12月末	85.7	65.0	79.8	95.6	64.0	46.1	32.6	112.0	105.2	105.8	77.5
	2024年1月末	85.2	62.7	77.7	92.1	63.3	43.7	29.6	112.5	106.4	107.0	77.5
【前年同月比(%)】	▲ 3.6	▲ 3.1	0.3	6.1	▲ 7.2	▲ 9.7	▲ 13.2	▲ 5.1	▲ 3.8	▲ 3.9	▲ 0.5	
季 節 調 整 指 数	2022年12月末	82.5	57.5	70.5	75.9	65.8	40.6	25.5	114.8	108.4	109.2	75.3
	2023年1月末	88.2	62.6	77.9	87.1	69.5	44.1	28.9	114.0	109.8	110.6	73.9
	2月末	88.9	65.7	79.8	91.1	68.9	47.6	33.7	114.5	109.7	110.5	74.1
	3月末	90.5	71.6	90.6	106.6	73.2	47.8	33.0	120.2	108.4	109.1	72.9
	4月末	92.0	73.5	91.3	107.4	73.1	50.2	36.3	118.0	109.4	110.2	74.5
	5月末	90.9	71.9	86.4	102.0	70.1	55.3	42.9	116.3	108.7	109.5	73.3
	6月末	91.8	73.3	90.7	107.1	73.6	50.4	37.5	115.2	109.5	110.4	70.5
	7月末	88.6	66.1	78.8	94.6	63.3	48.7	34.7	118.6	109.6	110.4	72.0
	8月末	87.3	66.4	82.0	96.0	66.6	46.6	31.9	118.2	106.9	107.5	69.5
	9月末	87.1	63.9	81.9	99.4	65.3	40.8	26.1	114.8	109.0	109.9	69.4
	10月末	85.7	63.4	78.8	99.1	59.8	43.5	29.3	113.9	107.2	107.9	72.2
	11月末	85.4	65.3	82.4	105.7	61.8	43.0	29.0	111.8	106.0	106.8	74.4
	12月末	84.0	62.4	79.2	96.1	63.0	41.0	27.4	106.7	106.4	107.2	74.1
	2024年1月末	85.0	60.7	78.1	92.4	64.5	39.8	25.1	108.2	105.6	106.3	73.6
【前月比(%)】	1.2	▲ 2.7	▲ 1.4	▲ 3.9	2.4	▲ 2.9	▲ 8.4	1.4	▲ 0.8	▲ 0.8	▲ 0.7	

第2-4表 埼玉県鉱工業 在庫率指数（特殊分類）

(2015年=100)

項目	鉱工業総合	最終需要財	投資財		消費財			生産財	鉱工業用生産財	その他用生産財		
			資本財	建設財		耐久消費財	非耐久消費財					
ウエイト	9,104.0	4,338.4	2,208.8	845.4	1,363.4	2,129.6	1,767.8	361.8	4,765.6	4653.7	111.9	
品目数	109	52	34	14	20	18	9	9	57	54	3	
原 指 数	2019年平均	96.0	80.0	106.3	119.1	98.3	52.7	38.3	123.0	110.7	111.0	98.8
	2020年平均	107.3	87.0	117.7	126.1	112.6	55.0	35.1	152.4	125.9	125.8	128.3
	2021年平均	106.4	91.8	118.3	152.3	97.2	64.2	44.0	163.1	119.8	119.8	116.6
	2022年平均	105.3	80.6	96.1	131.2	74.4	64.6	40.1	184.2	127.8	128.5	97.4
	2023年平均	123.6	84.1	93.9	122.2	76.4	74.0	52.8	177.7	159.5	161.1	95.0
	2022年12月	106.5	75.1	87.4	104.9	76.6	62.4	42.0	162.2	135.0	135.8	99.0
	2023年1月	122.7	94.4	111.5	149.0	88.3	76.6	52.1	196.2	148.5	149.6	103.7
	2月	109.8	79.1	90.0	109.2	78.1	67.8	49.6	156.6	137.7	138.5	102.9
	3月	98.4	66.2	81.1	95.6	72.0	50.8	37.2	117.4	127.7	129.0	74.7
	4月	126.8	83.8	99.3	134.7	77.3	67.8	57.2	119.9	165.9	167.9	85.5
	5月	132.4	90.2	97.9	123.2	82.3	82.1	67.1	155.4	170.9	172.9	89.9
	6月	167.4	88.8	93.6	118.5	78.2	83.7	55.7	220.8	239.0	242.9	78.0
	7月	118.0	88.2	81.6	103.1	68.2	95.1	59.0	271.3	145.2	146.5	89.4
	8月	119.9	88.2	97.0	125.8	79.2	79.1	61.6	164.9	148.6	149.8	102.0
	9月	115.7	80.1	84.4	104.3	72.0	75.6	47.0	215.6	148.2	149.5	94.8
	10月	113.0	79.9	89.8	124.2	68.4	69.6	48.1	174.7	143.3	144.2	103.0
	11月	119.6	85.9	100.1	132.7	79.8	71.2	49.1	179.4	150.2	151.2	110.1
	12月	139.3	84.7	100.6	145.8	72.6	68.2	49.4	160.1	189.0	191.0	106.3
	2024年1月	127.4	83.7	102.2	118.5	92.0	64.6	46.0	155.7	167.2	168.4	117.3
	【前年同月比(%)】	3.8	▲ 11.3	▲ 8.3	▲ 20.5	4.2	▲ 15.7	▲ 11.7	▲ 20.6	12.6	12.6	13.1
季 節 調 整 指 数	2022年12月	109.2	74.8	89.0	111.9	75.4	58.8	37.1	164.1	140.0	141.2	92.6
	2023年1月	112.3	84.7	100.2	146.3	71.7	68.7	41.4	205.0	136.9	137.8	98.3
	2月	109.0	80.5	88.7	114.6	73.5	72.8	50.2	179.5	136.5	137.2	102.7
	3月	118.9	90.3	105.0	155.2	74.3	74.5	55.5	171.4	144.4	145.5	94.5
	4月	123.4	73.8	79.9	93.3	78.7	73.2	55.1	161.3	172.0	173.3	105.3
	5月	115.5	75.1	74.8	81.1	73.6	77.6	58.8	165.4	154.2	155.5	91.3
	6月	168.7	91.7	102.8	131.7	86.1	77.0	60.4	174.4	238.3	241.7	86.3
	7月	119.7	90.0	86.8	110.6	71.3	92.7	60.7	237.2	145.5	146.9	86.6
	8月	108.0	78.0	91.7	119.0	77.3	67.6	52.8	146.7	135.0	136.3	89.5
	9月	126.3	95.3	104.8	150.1	79.7	81.9	55.1	214.9	152.7	154.3	85.5
	10月	116.2	84.0	96.9	128.1	74.6	70.4	54.5	150.9	149.6	151.2	99.0
	11月	125.3	88.1	105.7	139.0	84.8	68.5	50.1	158.9	157.4	159.0	103.0
	12月	142.9	84.4	102.4	155.5	71.5	64.3	43.6	162.0	196.0	198.6	99.4
	2024年1月	116.6	75.1	91.9	116.3	74.7	57.9	36.6	162.7	154.1	155.1	111.2
【前月比(%)】	▲ 18.4	▲ 11.0	▲ 10.3	▲ 25.2	4.5	▲ 10.0	▲ 16.1	0.4	▲ 21.4	▲ 21.9	11.9	

－ 利 用 上 の 注 意 －

基準年次 平成27年（2015年）
採用品目 生産201品目、出荷201品目、在庫108品目
季節調整 センサス局法（X-12-ARIMA）

この情報は、インターネットでも御覧になれます。



<https://www.pref.saitama.lg.jp/theme/tokei/index.html>

令和6年(2024年)3月発行
埼玉県総務部統計課 経済分析担当
〒330-9301 さいたま市浦和区高砂3-15-1
TEL 048-830-2327（直通）
FAX 048-822-3758