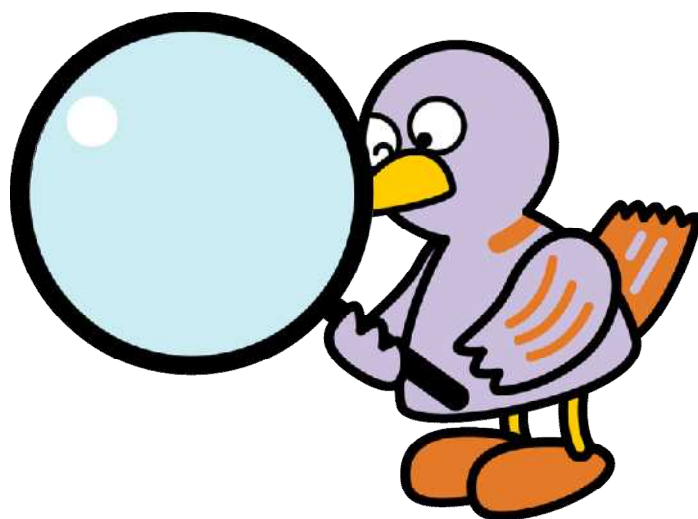


埼玉県鉱工業指数

平成31年1月分 【修正版】



埼玉県マスコット「コバトン」



彩の国
埼玉県

総務部統計課

平成31年1月埼玉県鉱工業指数 概要

総合指数の動向

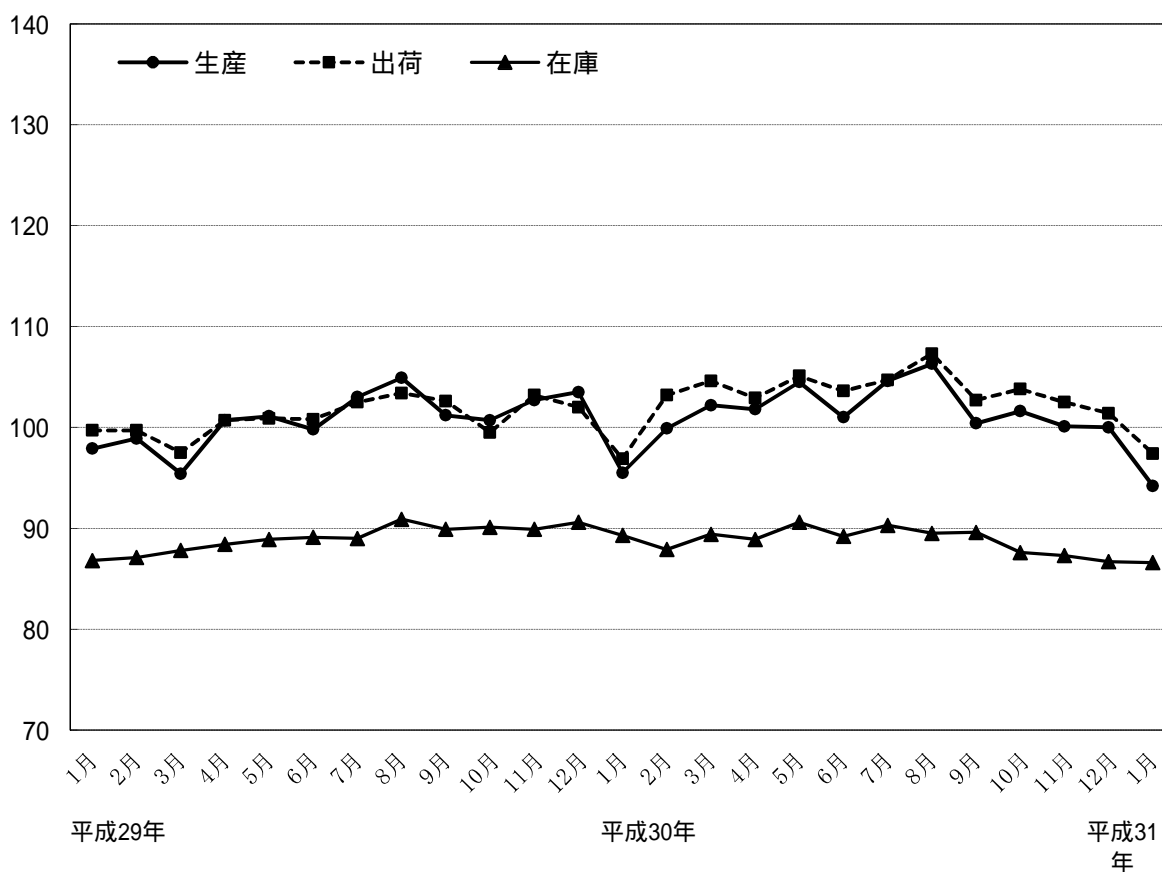
平成31年1月の鉱工業指数は、生産が94.2で3か月連続の低下。出荷は97.4で3か月連続の低下となった。また、在庫は86.6で4か月連続の低下、在庫率は93.4で3か月連続の上昇となった。

(平成27年 = 100)

	埼玉県			全国		
	指数	前月比 (%)	前年同月比 (%)	指数	前月比 (%)	前年同月比 (%)
生産	94.2	5.8	1.4	101.1	3.4	0.3
出荷	97.4	3.9	0.4	99.8	3.4	0.4
在庫	86.6	0.1	3.0	101.7	1.4	1.3
在庫率	93.4	5.1	2.7	106.4	1.1	3.0

指数と前月比は季節調整済み(X-12-ARIMA)、前年同月比は原指数、全国は確報値による。

総合指数の推移



上昇・低下に寄与した主な業種と品目

数値は季節調整済指数の前月比。

(1) 生産

		業 種	寄与度の高い主な品目
上 昇	3業種	食料品工業 1.3%	めん類、チョコレート、炭酸飲料
		金属製品工業 0.8%	スチール製缶、アルミエクステリア、水門
		皮革製品工業 0.3%	革靴
低 下	19業種	生産用機械工業 26.6%	包装・荷造機械、フラットパネル・ディスプレイ製造装置、研削盤
		情報通信機械工業 19.2%	カーオーディオ、カーナビゲーション、交換機
		プラスチック製品工業 8.6%	プラスチック製容器、発砲プラスチック製品、その他のプラスチック製品
		汎用機械工業 8.2%	空気圧機器、コンベヤ、軸受

横ばい11業種（鉱業）

(2) 出荷

		業 種	寄与度の高い主な品目
上 昇	2業種	食料品工業 3.6%	炭酸飲料、チョコレート、めん類
		その他製品工業 3.9%	シャープペンシル、電動玩具、電子キーボード類
低 下	21業種	輸送機械工業 6.6%	乗用車、機関部品、懸架制動装置部品
		生産用機械工業 16.0%	包装・荷造機械、フラットパネル・ディスプレイ製造装置、マシニングセンタ
		情報通信機械工業 20.4%	カーナビゲーション、ガス警報器、カーオーディオ
		汎用機械工業 8.0%	空気圧機器、コンベヤ、軸受

(3) 在庫

		業 種	寄与度の高い主な品目
上 昇	10業種	電子部品・デバイス工業 12.7%	混成集積回路、線形半導体集積回路、光電変換素子
		金属製品工業 7.3%	アルミエクステリア、スチール製缶
		窯業・土石製品工業 4.2%	遠心力鉄筋コンクリートパイル、ガラス製容器類、コンクリート系パネル
		情報通信機械工業 5.3%	ガス警報器
低 下	10業種	生産用機械工業 11.4%	マシニングセンタ、研削盤、農業用乾燥機
		プラスチック製品工業 4.1%	プラスチック製容器、プラスチック製フィルム、プラスチック製建材
		その他製品工業 19.4%	ユニット住宅、シャープペンシル
		化学工業 1.9%	印刷インキ、合成樹脂塗料、印刷用ワニス

< 資料 >

埼玉県・全国鉱工業生産指数の推移

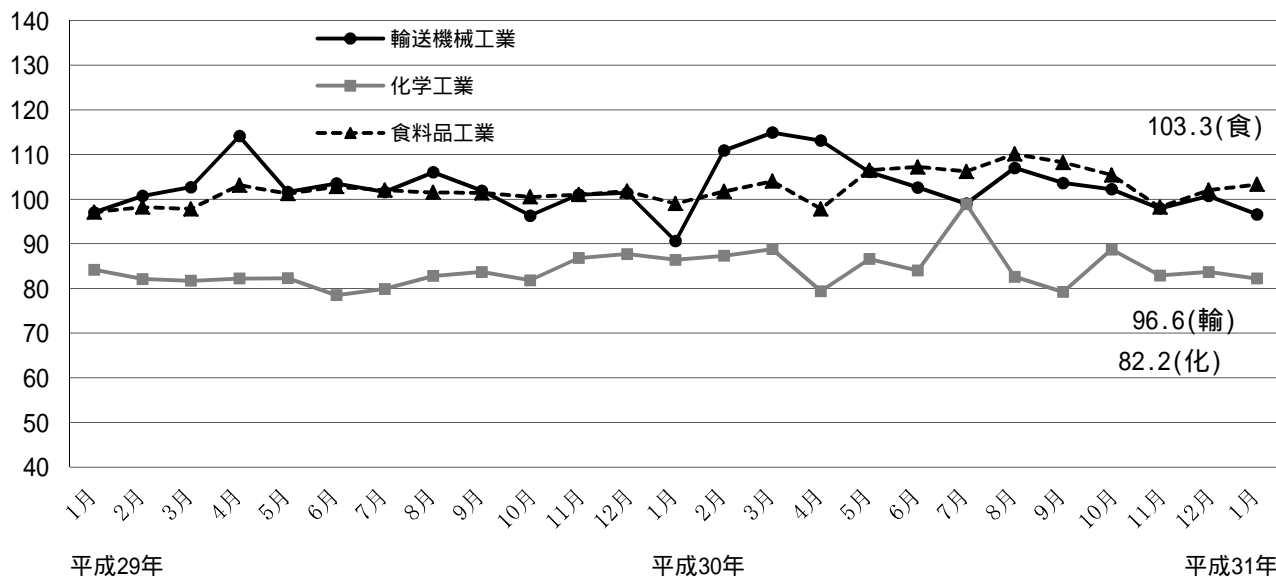
(平成27年 = 100)

	埼玉県			全国		
	指数	前月比 (%)	前年比 (%)	指数	前月比 (%)	前年比 (%)
28年平均	100.2		0.2	100.0		0.0
29年平均	100.8		0.6	103.1		3.1
30年平均	101.5		0.7	104.1		1.0
30年 1月	95.5	7.7	1.0	100.8	4.7	1.6
2月	99.9	4.6	0.1	103.5	2.7	1.0
3月	102.2	2.3	5.5	105.7	2.1	2.5
4月	101.8	0.4	1.4	105.4	0.3	2.1
5月	104.5	2.7	4.5	104.8	0.6	3.3
6月	101.0	3.3	0.4	103.4	1.3	1.6
7月	104.6	3.6	3.1	103.0	0.4	2.1
8月	106.3	1.6	2.4	103.3	0.3	0.2
9月	100.4	5.6	3.4	102.9	0.4	2.5
10月	101.6	1.2	2.5	105.9	2.9	4.2
11月	100.1	1.5	1.4	104.8	1.0	1.5
12月	100.0	0.1	4.5	104.7	0.1	1.9
31年 1月	94.2	5.8	1.4	101.1	3.4	0.3

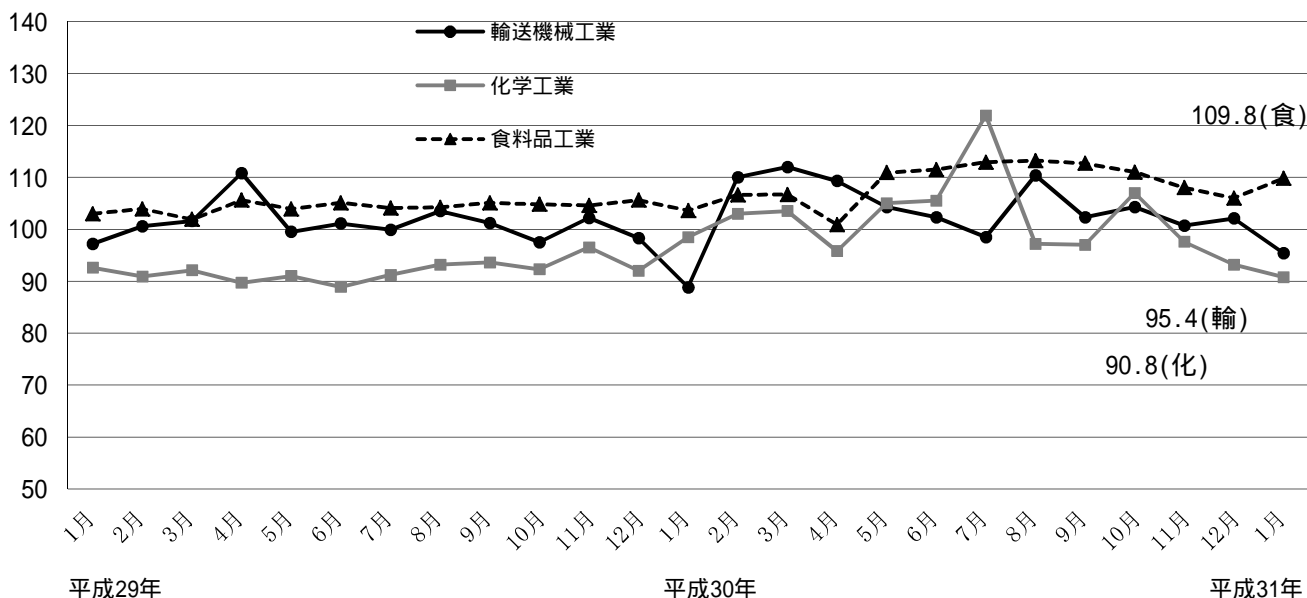
指数と前月比は季節調整済み (X-12-ARIMA)、前年比は原指数、全国は確報値による。

県内主要業種の指数推移

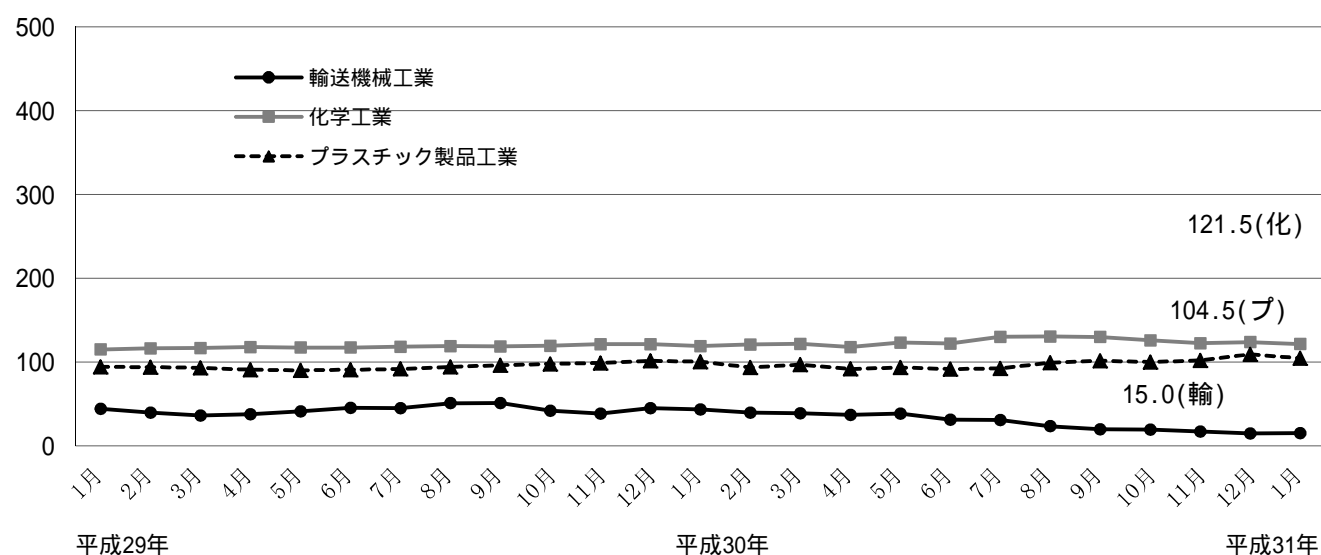
生産



出荷



在庫



第1-1表 埼玉県鉱工業生産指数（業種分類）

項目	鉱工業	製造	鉄鋼業	非鉄金属	金属製品	汎用	生産用	業務用	電子部品	電気機械	情報通信	輸送機械	
	総合	工業		工業	工業	機械	機械	機械	デバイス	工業	機械工業	工業	
ウエイト	10,000.0	9,992.6	198.8	288.0	380.4	493.9	533.1	429.8	280.5	472.7	454.7	1,055.9	
品目数	201	199	12	8	10	13	11	5	13	24	7	9	
原 指 数	26年平均	103.6	103.6	104.1	105.4	108.6	92.5	88.1	111.2	96.0	95.1	142.4	110.9
	27年平均	100.0	100.0	100.0	100.0	100.0	100.0	100.0	100.0	100.0	100.0	100.0	100.0
	28年平均	100.2	100.2	94.7	101.8	95.3	95.3	122.9	104.4	107.3	109.7	90.1	104.3
	29年平均	100.8	100.8	96.7	105.8	99.5	115.5	124.9	116.2	119.9	113.7	78.6	102.1
	30年平均	101.5	101.5	97.7	106.0	99.6	113.9	144.7	80.0	124.6	106.3	90.2	104.0
	30年 1月	91.4	91.4	93.8	94.3	88.7	106.0	120.9	64.8	118.5	101.3	80.2	91.4
	2月	98.4	98.4	92.5	107.1	92.2	115.6	109.0	69.6	123.7	123.1	89.0	113.5
	3月	112.4	112.4	105.4	114.5	102.8	133.0	220.2	79.1	125.7	115.6	90.4	122.9
	4月	99.9	99.8	99.4	106.8	101.6	107.0	169.6	59.3	121.5	106.1	80.7	101.0
	5月	99.4	99.4	93.9	104.1	101.1	113.9	176.5	65.4	124.3	97.3	72.7	95.4
	6月	101.7	101.7	100.3	112.1	98.6	130.9	133.3	66.1	123.9	106.4	83.7	100.5
	7月	106.0	106.1	97.6	113.0	102.1	111.8	149.3	87.9	130.3	112.9	96.0	102.2
	8月	97.2	97.2	89.2	93.4	92.5	107.0	182.9	78.3	123.5	98.9	87.6	92.1
	9月	100.2	100.2	99.3	105.9	97.2	109.4	138.6	105.2	125.6	96.2	93.2	102.4
	10月	106.3	106.3	105.1	109.7	109.4	114.1	98.0	96.4	129.1	111.5	98.6	113.5
	11月	104.6	104.6	100.3	112.6	108.1	108.0	124.2	101.4	129.7	108.2	99.2	110.5
	12月	100.5	100.5	95.4	99.0	100.9	110.5	114.2	86.5	119.2	97.8	111.3	102.5
31年 1月	90.1	90.1	85.5	92.4	98.1	93.5	78.6	88.6	117.0	86.6	95.9	97.5	
【前年同 月比(%)】	▲ 1.4	▲ 1.4	▲ 8.8	▲ 2.0	10.6	▲ 11.8	▲ 35.0	36.7	▲ 1.3	▲ 14.5	19.6	6.7	
季 節 調 整 指 数	30年 1月	95.5	95.5	96.5	98.4	96.2	116.4	109.7	66.8	123.4	107.4	78.7	90.6
	2月	99.9	99.8	99.2	108.3	94.5	119.4	86.7	67.9	129.4	121.7	84.9	110.9
	3月	102.2	102.3	110.1	107.0	96.9	113.8	162.0	66.7	113.7	104.0	74.6	114.9
	4月	101.8	101.7	96.3	108.5	101.7	110.3	220.2	55.2	127.3	109.6	88.5	113.1
	5月	104.5	104.6	96.4	108.1	103.0	116.0	207.2	64.5	125.3	106.3	84.7	106.1
	6月	101.0	100.9	97.5	107.8	99.5	120.8	148.5	65.5	120.8	101.2	89.1	102.6
	7月	104.6	104.7	97.1	109.3	97.9	112.1	167.4	83.5	126.8	110.0	95.1	99.0
	8月	106.3	106.3	104.2	106.2	94.7	113.1	194.1	84.1	123.8	107.5	92.6	107.0
	9月	100.4	100.4	96.4	106.7	97.6	103.7	139.5	112.6	124.1	93.0	89.4	103.6
	10月	101.6	101.6	93.0	101.1	104.1	117.3	112.8	102.3	127.2	111.2	93.8	102.2
	11月	100.1	100.1	90.7	105.7	101.3	112.5	134.5	106.0	129.8	105.8	96.8	97.9
	12月	100.0	100.0	96.4	104.8	105.6	111.9	97.1	92.9	125.8	98.9	116.5	100.7
	31年 1月	94.2	94.2	88.0	96.4	106.4	102.7	71.3	91.3	121.9	91.8	94.1	96.6
【前月比(%)】	▲ 5.8	▲ 5.8	▲ 8.7	▲ 8.0	0.8	▲ 8.2	▲ 26.6	▲ 1.7	▲ 3.1	▲ 7.2	▲ 19.2	▲ 4.1	

(平成27年平均 = 100)

窯業・ 土石製品 工業	化学工業	プラスチ ック製品 工業	パルプ・ 紙・紙加 工品工業	繊維工業	食料品 工業	その他							鉱業
						工業 総合	ゴム製品 工業	皮革製品 工業	家具 工業	印刷業	木材・木 製品工業	その他 工業	
244.5	1,489.4	577.9	376.2	105.7	1,442.0	1,169.1	116.3	17.7	73.9	770.6	32.3	158.3	7.4
14	7	12	7	6	23	18	3	2	3	3	2	5	2
110.3	104.6	102.1	101.6	101.7	100.3	97.1	103.5	109.4	80.9	97.4	79.6	100.9	109.1
100.0	100.0	100.0	100.0	100.0	100.0	100.0	100.0	100.0	100.0	100.0	100.0	100.0	100.0
98.7	93.7	101.4	105.0	92.3	99.0	96.0	93.0	89.7	104.5	93.9	97.7	104.8	99.2
100.9	82.5	102.2	107.5	90.6	100.7	96.7	94.6	88.9	117.2	90.8	131.2	111.0	107.4
101.5	85.6	103.8	110.0	93.1	103.8	93.6	86.8	80.1	114.1	88.9	148.7	102.5	107.9
77.3	78.7	91.0	98.1	84.1	93.6	90.4	80.4	94.1	113.2	83.9	138.0	108.8	71.0
98.3	82.4	98.6	104.4	98.4	94.3	95.4	87.8	82.7	124.8	87.4	164.5	113.0	113.6
104.0	90.1	107.6	117.6	108.9	107.5	102.3	89.7	86.0	116.8	99.4	151.1	110.7	114.1
106.0	79.5	107.4	110.4	92.1	102.2	91.7	84.8	92.8	112.7	88.3	187.5	84.1	124.4
97.9	83.2	106.5	103.8	91.9	104.1	89.7	90.2	78.9	116.5	83.4	146.7	97.1	109.6
102.1	89.7	108.5	113.2	87.8	103.5	94.8	88.9	79.0	111.9	89.9	142.6	107.5	108.7
105.2	99.0	114.2	115.7	78.9	106.0	95.0	91.4	86.3	120.8	86.3	158.5	115.7	70.0
94.0	74.2	95.8	100.9	76.8	104.8	88.0	82.3	86.9	104.2	82.9	134.3	99.8	103.7
99.4	79.8	103.2	108.1	91.4	102.6	92.9	84.6	79.5	98.8	91.6	129.2	96.9	108.5
112.6	99.1	107.4	118.5	103.6	111.5	95.1	92.4	76.5	119.2	92.4	118.0	96.7	117.1
112.4	88.9	105.2	117.2	101.8	105.6	95.3	88.0	59.6	118.8	91.4	159.3	99.3	132.6
108.7	82.1	100.1	112.1	101.8	110.0	93.0	80.6	59.3	111.2	89.8	154.9	100.6	121.9
87.8	74.9	89.1	99.4	79.8	97.6	87.0	78.6	71.8	118.1	79.9	146.6	102.8	85.2
13.6	▲ 4.8	▲ 2.1	1.3	▲ 5.1	4.3	▲ 3.8	▲ 2.2	▲ 23.7	4.3	▲ 4.8	6.2	▲ 5.5	20.0
90.4	86.4	101.4	108.1	87.8	99.0	93.5	82.0	97.7	104.9	91.0	134.8	100.0	94.0
103.5	87.3	101.5	109.6	97.3	101.7	93.8	86.9	81.6	112.6	86.7	176.6	111.8	112.5
101.8	88.8	103.3	110.6	99.9	104.0	94.3	88.3	80.4	116.8	89.7	140.2	103.9	104.3
112.1	79.4	99.5	108.3	93.6	97.8	94.6	87.0	80.2	133.4	87.3	209.7	99.4	125.2
97.7	86.6	107.0	107.4	91.5	106.5	95.0	93.6	84.7	125.1	89.2	137.2	102.7	104.5
110.2	84.0	100.7	110.7	93.0	107.2	95.2	86.3	87.5	119.4	91.4	141.9	104.6	188.4
94.9	98.9	103.8	109.0	90.2	106.2	94.8	87.7	77.6	120.9	89.5	160.6	102.5	60.0
96.7	82.6	104.3	110.4	90.0	110.1	92.8	91.8	82.4	103.0	88.6	130.4	100.6	96.6
101.3	79.2	106.7	108.8	93.7	108.2	92.3	85.4	74.4	111.4	88.4	139.2	97.6	118.4
102.7	88.7	105.2	110.9	95.6	105.4	92.0	83.1	72.4	103.4	88.5	105.3	105.0	103.8
101.2	82.9	104.6	111.9	87.2	98.2	93.5	83.5	65.1	103.9	89.8	134.4	103.7	110.9
104.1	83.7	108.7	113.4	97.0	102.0	91.7	85.6	74.3	115.8	87.2	164.1	98.2	112.8
102.7	82.2	99.3	109.5	83.3	103.3	90.0	80.2	74.5	109.5	86.6	143.2	94.5	112.8
▲ 1.3	▲ 1.8	▲ 8.6	▲ 3.4	▲ 14.1	1.3	▲ 1.9	▲ 6.3	0.3	▲ 5.4	▲ 0.7	▲ 12.7	▲ 3.8	0.0

第1 - 2表 埼玉県鉱工業 出荷指数 (業種分類)

項目	鉱工業	製造	鉄鋼業	非鉄金属	金属製品	汎用	生産用	業務用	電子部品	電気機械	情報通信	輸送機械	
	総合	工業		工業	工業	機械	機械	機械	デバイス	工業	機械工業	工業	
ウエイト	10,000.0	9,994.6	234.3	554.6	388.5	444.3	496.3	334.2	296.2	458.9	401.7	1,605.1	
品目数	201	199	12	8	10	13	11	5	13	24	7	9	
原 指 数	26年平均	102.5	102.5	98.7	104.9	110.4	92.0	85.5	112.2	96.3	93.5	108.0	105.9
	27年平均	100.0	100.0	100.0	100.0	100.0	100.0	100.0	100.0	100.0	100.0	100.0	100.0
	28年平均	101.3	101.3	93.9	101.9	96.1	94.7	113.9	104.8	109.9	111.9	80.1	104.5
	29年平均	101.2	101.2	96.9	105.8	96.5	114.3	98.7	115.9	120.2	115.7	63.8	100.9
	30年平均	103.3	103.4	98.0	107.0	93.5	111.9	122.1	80.2	123.2	107.7	65.2	103.7
	30年 1月	91.0	91.1	91.0	95.0	80.7	103.6	83.1	63.9	119.1	108.6	62.6	89.4
	2月	101.3	101.3	96.0	109.6	87.3	115.5	89.9	69.0	121.9	124.1	63.6	115.3
	3月	116.3	116.3	102.1	115.4	97.9	131.9	203.9	78.5	125.1	122.4	75.6	126.2
	4月	100.4	100.4	95.2	107.0	91.9	104.3	140.5	58.9	121.7	104.4	60.0	98.3
	5月	100.1	100.1	88.4	105.1	94.1	110.4	129.7	65.0	122.7	97.7	61.2	93.6
	6月	104.4	104.4	102.8	114.1	94.1	128.8	106.4	66.4	123.9	107.3	61.6	101.4
	7月	106.2	106.3	97.2	109.4	97.4	109.6	102.0	87.8	127.1	108.8	65.5	100.2
	8月	100.4	100.4	90.0	96.8	88.4	104.7	174.7	78.9	125.0	99.9	59.8	93.0
	9月	102.1	102.1	102.4	105.4	91.6	108.2	109.6	106.4	123.3	104.1	60.4	104.4
	10月	107.7	107.7	107.1	115.4	101.8	109.6	84.6	97.4	124.5	107.3	69.5	111.0
	11月	107.1	107.1	105.8	114.6	102.5	105.4	114.1	102.6	128.3	107.9	69.8	109.0
	12月	103.0	103.0	98.4	96.4	94.8	110.2	126.2	87.6	115.3	100.3	73.3	102.1
31年 1月	91.4	91.4	90.0	97.4	85.6	91.9	81.0	91.2	110.6	90.9	63.0	96.1	
【前年同 月比(%)】	0.4	0.3	▲ 1.1	2.5	6.1	▲ 11.3	▲ 2.5	42.7	▲ 7.1	▲ 16.3	0.6	7.5	
季 節 調 整 指 数	30年 1月	96.9	97.0	98.0	97.3	88.7	114.6	85.8	66.2	125.7	115.1	63.8	88.8
	2月	103.2	103.3	101.7	111.3	90.7	119.0	75.3	67.6	128.5	123.8	60.2	110.0
	3月	104.6	104.6	100.2	107.9	88.6	110.0	136.1	65.7	112.4	108.1	57.0	112.0
	4月	102.9	102.9	94.2	108.2	91.7	107.5	204.7	54.6	125.3	108.3	64.5	109.3
	5月	105.1	105.1	92.2	109.6	96.9	115.1	163.3	63.6	126.5	107.4	66.7	104.3
	6月	103.6	103.6	100.0	110.9	95.6	119.3	109.3	66.0	119.9	103.4	61.1	102.3
	7月	104.7	104.8	97.0	105.1	95.4	110.2	112.5	83.3	123.9	106.4	63.2	98.5
	8月	107.3	107.3	95.6	109.7	92.9	111.8	182.3	86.4	126.1	107.0	66.6	110.4
	9月	102.7	102.7	98.6	107.4	92.8	99.2	106.6	113.2	115.8	100.7	65.2	102.3
	10月	103.8	103.8	99.7	106.0	97.3	114.5	92.7	102.7	127.7	109.3	68.4	104.3
	11月	102.5	102.5	98.8	107.9	95.7	111.2	124.3	107.1	130.1	104.7	67.5	100.7
	12月	101.4	101.4	99.4	102.4	95.7	110.6	99.6	94.6	118.5	99.5	80.7	102.1
	31年 1月	97.4	97.4	96.9	99.7	94.1	101.7	83.7	94.5	116.8	96.4	64.2	95.4
【前月比(%)】	▲ 3.9	▲ 3.9	▲ 2.5	▲ 2.6	▲ 1.7	▲ 8.0	▲ 16.0	▲ 0.1	▲ 1.4	▲ 3.1	▲ 20.4	▲ 6.6	

(平成27年平均 = 100)

窯業・ 土石製品 工業	化学工業	プラスチ ック製品 工業	パルプ・ 紙・紙加 工品工業	繊維工業	食料品 工業	その他							鉱業
						工業 総合	ゴム製品 工業	皮革製品 工業	家具 工業	印刷業	木材・木 製品工業	その他 工業	
218.3	1,365.8	539.7	390.6	73.7	1,487.0	705.4	99.7	20.9	66.9	299.0	34.3	184.6	5.4
14	7	12	7	6	23	18	3	2	3	3	2	5	2
110.4	111.8	102.3	100.5	103.0	98.0	98.6	104.5	108.6	90.9	97.4	79.1	102.7	104.3
100.0	100.0	100.0	100.0	100.0	100.0	100.0	100.0	100.0	100.0	100.0	100.0	100.0	100.0
98.5	100.2	98.8	104.1	101.2	101.5	97.7	93.0	92.3	101.9	93.9	94.4	105.9	96.3
99.5	91.9	101.0	107.7	102.7	104.3	100.6	94.1	90.5	110.7	90.8	129.3	112.2	100.9
102.0	102.0	104.9	109.1	105.4	108.6	97.4	89.7	85.4	108.0	88.9	147.4	103.7	101.1
83.6	91.9	93.0	92.9	89.5	94.5	92.3	82.2	97.0	93.9	83.9	129.1	103.4	72.4
102.0	97.1	98.6	103.1	115.0	96.8	102.3	91.4	86.6	126.9	87.4	156.1	115.0	107.9
104.1	107.9	112.5	116.9	123.3	110.0	106.7	91.2	101.5	134.0	99.4	150.3	109.6	104.8
102.2	95.8	109.2	110.7	111.4	106.0	89.8	88.1	96.0	96.9	88.3	187.5	71.8	115.0
97.0	98.0	109.1	101.7	108.2	112.5	92.5	90.1	88.4	99.8	83.4	154.8	94.8	100.4
99.0	105.6	109.3	107.7	104.0	113.3	100.0	95.2	66.5	106.8	89.9	141.6	112.5	102.4
103.3	117.9	113.7	112.4	85.4	115.2	100.5	92.4	94.0	107.1	86.3	157.9	115.4	82.1
94.7	91.8	102.5	107.8	94.3	109.7	92.3	82.5	96.2	99.4	82.9	125.4	103.6	96.3
98.6	95.2	104.5	106.8	103.5	107.2	101.4	89.8	93.8	108.4	91.6	127.9	116.9	94.5
114.7	117.2	104.4	120.6	109.8	114.6	93.0	92.2	85.8	103.2	92.4	116.5	87.1	111.5
114.1	106.4	101.7	114.7	115.5	111.1	99.9	94.0	60.3	111.6	91.4	158.6	106.3	116.4
110.1	98.6	99.7	113.9	104.5	112.6	98.5	86.8	58.7	108.4	89.8	163.2	107.8	109.0
87.3	84.7	88.6	95.1	91.2	100.2	91.2	83.1	69.5	98.0	79.9	137.9	105.1	80.2
4.4	▲ 7.8	▲ 4.7	2.4	1.9	6.0	▲ 1.2	1.1	▲ 28.4	4.4	▲ 4.8	6.8	1.6	10.8
95.0	98.5	105.5	103.0	95.3	103.6	95.8	82.2	89.3	101.9	91.1	125.1	102.1	91.2
107.1	103.0	104.9	107.6	109.5	106.6	98.1	89.0	83.8	112.4	86.7	166.7	107.0	108.4
104.1	103.5	104.9	108.6	108.7	106.7	96.2	87.7	93.4	113.1	89.6	146.1	98.3	102.4
107.9	95.8	105.6	108.1	111.4	100.9	97.8	90.2	78.5	116.9	87.2	205.6	93.7	117.7
99.0	105.0	106.3	111.5	105.7	110.9	100.4	95.6	104.0	112.0	89.3	156.9	106.9	95.8
105.9	105.5	103.5	110.0	108.8	111.5	100.8	94.6	82.8	111.9	91.3	134.7	110.2	140.8
94.2	121.9	103.7	107.5	100.8	112.9	96.7	88.1	88.2	105.3	89.6	157.7	99.1	71.7
95.9	97.2	103.3	113.0	108.3	113.2	96.8	93.7	91.2	104.2	88.7	125.4	105.0	94.9
101.1	97.0	107.6	108.2	108.6	112.7	99.1	92.5	80.2	106.5	88.3	130.0	110.7	103.8
103.6	107.0	106.6	113.1	104.7	111.0	93.0	84.2	76.7	102.1	88.6	104.9	100.5	96.3
101.8	97.6	100.7	109.9	100.5	108.0	96.8	89.4	70.3	100.3	89.9	139.9	110.5	97.9
106.1	93.2	105.7	108.7	101.2	106.0	97.1	89.6	85.0	109.1	87.2	174.2	99.8	103.1
99.2	90.8	100.5	105.5	97.1	109.8	94.7	83.1	64.0	106.3	86.7	133.6	103.7	101.0
▲ 6.5	▲ 2.6	▲ 4.9	▲ 2.9	▲ 4.1	3.6	▲ 2.5	▲ 7.3	▲ 24.7	▲ 2.6	▲ 0.6	▲ 23.3	3.9	▲ 2.0

第1 - 3表 埼玉県鋳工業 在庫指数 (業種分類)

項目	鋳工業	製造工業 総合	鉄鋼業	非鉄金属	金属製品	汎用機械	生産用機械	業務用機械	電子部品	電気機械	情報通信	輸送機械	
	総合		工業	工業	工業	工業	工業	工業	工業	工業	機械工業	工業	
ウエイト	10,000.0	9,993.0	449.2	471.6	754.3	318.3	775.9	-	641.1	890.6	154.7	1,678.6	
品目数	108	107	10	5	5	3	6	-	7	7	3	5	
原 指 数	26年末	108.0	108.0	97.6	101.2	103.7	76.5	103.7	-	121.6	93.0	84.8	156.1
	27年末	99.3	99.3	100.8	101.0	105.9	115.3	86.2	-	96.8	95.4	102.1	95.5
	28年末	89.1	89.1	101.5	67.2	93.1	71.0	88.3	-	90.9	84.1	78.5	63.9
	29年末	92.5	92.5	92.9	84.2	89.0	68.5	76.5	-	95.7	119.2	85.3	59.6
	30年末	88.5	88.5	89.4	108.5	92.4	69.8	78.4	-	116.3	104.7	110.6	19.7
	30年 1月末	93.2	93.2	97.5	89.2	92.6	74.8	77.4	-	96.1	108.9	94.4	56.3
	2月末	89.6	89.6	96.4	90.0	94.2	55.4	76.3	-	97.7	102.2	104.7	43.6
	3月末	83.4	83.4	98.7	90.4	93.9	47.2	64.6	-	97.7	89.9	104.5	28.9
	4月末	85.6	85.6	103.2	92.4	97.7	47.9	66.3	-	97.7	104.2	112.5	29.7
	5月末	88.7	88.7	103.6	93.5	101.9	53.6	71.9	-	100.5	109.2	109.8	31.6
	6月末	89.3	89.3	102.4	94.4	102.1	54.6	70.6	-	100.3	116.8	123.1	25.6
	7月末	92.1	92.1	99.2	104.7	99.7	52.8	73.4	-	104.3	124.5	115.0	29.1
	8月末	90.0	90.0	96.1	104.1	97.0	54.3	73.2	-	104.8	122.9	126.8	23.6
	9月末	86.3	86.3	100.7	107.9	96.6	52.3	66.8	-	104.8	111.3	124.1	15.8
	10月末	89.0	89.0	93.6	99.9	95.8	79.8	70.1	-	111.2	115.0	126.3	20.0
	11月末	90.0	90.0	90.2	99.9	94.4	82.1	79.0	-	113.6	114.5	126.2	21.4
	12月末	88.5	88.5	89.4	108.5	92.4	69.8	78.4	-	116.3	104.7	110.6	19.7
31年 1月末	90.4	90.4	87.8	103.4	98.3	73.8	74.7	-	132.4	100.9	121.8	19.5	
【前年同 月比(%)】	▲ 3.0	▲ 3.0	▲ 9.9	15.9	6.2	▲ 1.3	▲ 3.5	-	37.8	▲ 7.3	29.0	▲ 65.4	
季 節 調 整 指 数	30年 1月末	89.3	89.3	97.0	93.1	92.9	66.0	72.4	-	93.9	118.6	88.5	43.3
	2月末	87.9	87.9	94.4	91.3	93.6	49.0	71.7	-	94.5	115.2	97.4	39.5
	3月末	89.4	89.4	100.9	88.9	97.8	47.3	71.4	-	99.6	110.1	113.1	38.8
	4月末	88.9	88.9	101.6	89.0	102.8	53.0	66.5	-	100.3	113.7	121.4	36.9
	5月末	90.6	90.6	98.8	89.5	105.6	53.1	71.5	-	101.9	112.0	117.9	38.4
	6月末	89.2	89.2	98.5	91.9	104.6	49.6	69.7	-	104.0	109.0	125.5	31.3
	7月末	90.3	90.3	98.7	105.0	100.3	51.0	67.3	-	106.2	110.1	112.2	30.7
	8月末	89.5	89.5	101.4	106.6	94.1	57.7	72.3	-	104.0	110.2	112.0	23.3
	9月末	89.6	89.7	104.5	109.8	93.3	58.1	70.0	-	108.2	108.3	130.0	19.7
	10月末	87.6	87.6	95.1	101.3	91.2	86.8	74.7	-	109.2	103.4	129.5	19.3
	11月末	87.3	87.3	91.5	100.6	91.9	84.9	83.3	-	108.7	105.9	126.1	16.9
	12月末	86.7	86.7	89.0	109.6	91.9	71.9	78.9	-	114.8	110.1	108.5	14.8
	31年 1月末	86.6	86.6	87.4	107.9	98.6	65.1	69.9	-	129.4	109.9	114.2	15.0
【前月比(%)】	▲ 0.1	▲ 0.1	▲ 1.8	▲ 1.6	7.3	▲ 9.5	▲ 11.4	-	12.7	▲ 0.2	5.3	1.4	

(平成27年平均 = 100)

窯業・ 土石製品 工業	化学工業	プラスチ ック製品 工業	パルプ・ 紙・紙加 工品工業	繊維工業	食料品 工業	その他							鉱業
						工業 総合	ゴム製品 工業	皮革製品 工業	家具 工業	印刷業	木材・木 製品工業	その他 工業	
514.5	1,125.9	969.8	575.8	172.2	120.8	379.7	119.8	29.0	73.4	-	-	157.5	7.0
12	5	12	7	6	4	10	2	2	3	-	-	3	1
107.5	93.4	91.9	91.1	101.8	118.3	90.9	88.1	114.8	79.7	-	-	93.9	121.1
103.0	112.5	87.4	89.3	125.6	104.8	111.9	98.7	132.8	119.5	-	-	114.5	101.2
93.5	116.2	90.4	100.4	145.1	103.1	98.4	96.5	140.5	98.5	-	-	92.1	101.2
106.0	120.8	96.6	93.0	144.6	98.2	102.6	108.0	127.3	106.4	-	-	92.1	105.7
89.8	123.2	103.9	97.4	141.2	100.6	116.7	116.1	122.2	104.5	-	-	121.9	93.6
93.9	124.0	99.4	104.7	143.1	96.0	114.6	107.4	125.0	137.4	-	-	107.5	91.0
89.6	125.8	98.3	107.3	132.4	95.3	104.8	105.9	133.2	115.3	-	-	93.9	92.3
84.0	120.1	97.6	106.7	124.7	98.5	93.2	107.4	116.0	60.0	-	-	93.6	96.4
94.0	118.3	96.3	101.8	116.1	98.5	96.7	107.7	118.7	83.5	-	-	90.5	98.1
98.3	123.8	95.3	102.1	113.7	102.4	107.8	112.5	110.9	108.4	-	-	103.3	101.3
99.7	126.3	95.3	111.6	113.8	95.3	109.6	109.3	141.2	106.4	-	-	105.4	99.1
99.0	128.6	95.6	117.5	120.4	91.2	119.1	107.2	136.2	123.9	-	-	122.7	61.1
102.4	124.6	94.0	106.0	122.1	98.9	121.1	108.8	130.9	122.1	-	-	128.1	62.6
99.7	123.3	95.1	108.7	126.9	93.8	90.9	105.9	117.2	86.6	-	-	76.7	76.0
90.8	125.2	97.4	105.3	131.5	99.9	116.5	109.3	109.3	109.7	-	-	126.4	72.7
89.8	123.4	100.6	104.8	133.3	97.8	119.0	111.7	114.8	112.1	-	-	128.7	82.0
89.8	123.2	103.9	97.4	141.2	100.6	116.7	116.1	122.2	104.5	-	-	121.9	93.6
90.3	126.6	103.7	106.5	138.7	95.1	123.7	117.5	126.6	137.6	-	-	121.3	88.8
▲ 3.8	2.1	4.3	1.7	▲ 3.1	▲ 0.9	7.9	9.4	1.3	0.1	-	-	12.8	▲ 2.4
94.9	119.0	100.2	108.9	127.4	98.7	103.6	108.1	123.8	106.4	-	-	95.5	96.1
86.6	120.8	93.3	109.8	124.4	97.6	107.1	106.8	133.9	103.1	-	-	102.3	93.3
84.4	121.7	96.9	112.5	126.5	98.6	105.3	107.9	126.0	76.0	-	-	114.0	86.7
97.7	117.9	91.7	107.2	123.2	97.4	106.8	108.4	140.2	96.4	-	-	103.6	86.6
93.9	123.1	93.3	102.0	126.0	102.2	111.5	111.2	123.6	118.5	-	-	104.4	88.7
104.6	122.2	91.6	105.5	127.4	97.2	103.8	104.8	132.5	109.7	-	-	95.1	118.0
97.7	130.1	92.3	106.8	130.0	95.9	116.6	106.8	121.2	130.1	-	-	120.3	70.3
99.8	130.6	99.2	103.0	129.2	97.8	117.1	110.5	120.9	115.2	-	-	122.5	65.4
103.4	129.9	101.6	107.1	128.5	92.3	94.3	106.1	119.2	100.1	-	-	78.3	77.0
91.6	126.0	99.8	101.1	127.7	98.5	111.9	106.8	119.4	103.6	-	-	116.0	75.9
90.2	122.6	101.9	102.4	122.6	98.4	113.0	112.6	117.6	106.6	-	-	116.2	82.6
87.6	123.8	109.0	109.3	127.4	93.7	118.1	119.6	102.7	98.8	-	-	133.7	88.0
91.3	121.5	104.5	110.8	123.5	97.7	111.9	118.3	125.4	106.5	-	-	107.8	93.8
4.2	▲ 1.9	▲ 4.1	1.4	▲ 3.1	4.3	▲ 5.2	▲ 1.1	22.1	7.8	-	-	▲ 19.4	6.6

第1-4表 埼玉県鉱工業 在庫率指数(業種分類)

項目	鉱工業	製造	鉄鋼業	非鉄金属	金属製品	汎用	生産用	業務用	電子部品	電気機械	情報通信	輸送機械	
	総合	工業		工業	工業	機械	機械	機械	デバイス	工業	機械工業	工業	
ウエイト	9,104.0	9,097.0	448.4	471.6	754.3	318.3	274.3	-	258.6	879.5	154.7	1,678.6	
品目数	100	99	9	5	5	3	4	-	5	6	3	5	
原 指 数	26年平均	96.8	96.8	80.0	93.1	91.6	105.2	132.4	-	104.3	103.1	87.4	96.5
	27年平均	100.0	100.0	100.0	100.0	100.0	100.0	100.0	-	100.0	100.0	100.0	100.0
	28年平均	98.6	98.6	105.2	240.5	102.1	108.9	89.7	-	91.5	95.4	90.7	50.2
	29年平均	89.9	90.0	100.9	70.2	99.0	93.0	158.3	-	90.2	105.3	69.9	43.2
	30年平均	91.9	91.9	101.0	79.3	108.6	117.7	104.2	0.0	101.0	122.7	92.8	31.8
	30年 1月	107.4	107.4	102.7	80.7	131.0	153.5	188.5	-	90.2	110.0	85.0	63.5
	2月	91.4	91.4	112.4	70.6	115.5	83.5	113.2	-	90.1	104.4	91.0	36.6
	3月	77.4	77.4	107.9	70.4	100.4	76.5	40.8	-	92.0	77.1	68.7	23.1
	4月	95.3	95.3	123.8	77.9	109.4	86.2	172.2	-	90.7	149.0	97.1	35.8
	5月	99.7	99.7	129.3	79.0	112.9	104.7	148.1	-	94.7	149.1	82.4	34.8
	6月	94.1	94.1	104.8	71.9	116.0	96.5	59.2	-	93.5	145.8	124.0	28.8
	7月	93.3	93.3	95.4	82.6	106.4	93.8	81.9	-	98.6	154.4	79.8	34.3
	8月	95.7	95.7	100.8	89.2	113.8	120.1	75.0	-	101.7	150.4	105.2	29.8
	9月	86.1	86.1	95.0	89.2	113.5	98.9	45.6	-	104.6	111.1	96.0	21.5
	10月	88.4	88.4	75.6	70.6	94.3	219.6	98.4	-	109.4	117.8	110.1	23.6
	11月	87.0	87.0	76.6	72.7	91.2	158.2	159.4	-	110.8	108.3	98.1	24.5
	12月	86.7	86.7	87.7	96.5	99.2	120.3	67.7	-	135.3	94.8	76.2	25.2
31年 1月	104.5	104.5	91.7	87.6	125.6	150.2	119.8	-	142.3	103.7	116.5	23.3	
【前年同 月比(%)】	▲ 2.7	▲ 2.7	▲ 10.7	8.6	▲ 4.1	▲ 2.1	▲ 36.4	-	57.8	▲ 5.7	37.1	▲ 63.3	
季 節 調 整 指 数	30年 1月	96.0	96.0	97.0	101.5	107.8	116.0	160.0	-	86.1	126.9	75.9	49.0
	2月	93.6	93.6	103.7	84.6	104.7	82.9	145.1	-	82.9	124.0	94.3	39.6
	3月	94.8	94.8	110.8	73.3	116.3	101.0	115.3	-	100.6	112.2	90.9	40.2
	4月	92.9	92.9	109.8	68.5	119.2	102.7	78.0	-	87.4	148.0	111.2	41.1
	5月	89.2	89.3	107.8	54.6	116.2	98.5	74.9	-	91.4	124.3	79.4	37.4
	6月	92.2	92.2	102.1	52.2	122.0	98.7	69.2	-	98.2	126.0	126.9	37.6
	7月	95.4	95.3	97.0	73.3	109.4	101.8	87.2	-	103.8	128.9	76.2	36.8
	8月	89.1	89.1	102.8	75.5	104.6	121.0	114.9	-	101.9	123.6	80.4	24.2
	9月	95.9	95.9	109.3	103.3	110.2	144.6	102.2	-	115.2	119.7	118.8	27.1
	10月	88.1	88.1	89.2	98.0	93.7	197.5	99.9	-	106.8	101.9	104.7	21.6
	11月	88.8	88.8	88.1	98.9	99.5	136.3	204.4	-	104.6	110.6	91.6	19.4
	12月	88.9	89.0	90.1	121.7	102.8	105.6	85.4	-	139.2	123.3	76.8	19.8
	31年 1月	93.4	93.4	86.6	110.2	103.4	113.5	101.7	-	135.8	119.7	104.1	18.0
【前月比(%)】	5.1	4.9	▲ 3.9	▲ 9.4	0.6	7.5	19.1	-	▲ 2.4	▲ 2.9	35.5	▲ 9.1	

(平成27年平均 = 100)

窯業・ 土石製品 工業	化学工業	プラスチ ック製品 工業	パルプ・ 紙・紙加 工品工業	繊維工業	食料品 工業	その他							業
						工業 総合	ゴム製品 工業	皮革製品 工業	家具 工業	印刷業	木材・木 製品工業	その他 工業	
514.5	1,125.9	969.8	575.8	172.2	120.8	379.7	119.8	29.0	73.4	-	-	157.5	7.0
12	5	12	7	6	4	8	2	2	3	-	-	1	1
96.3	97.2	99.0	92.2	79.8	97.6	92.0	83.9	87.3	95.2	-	-	97.6	86.9
100.0	100.0	100.0	100.0	100.0	100.0	100.0	100.0	100.0	100.0	-	-	100.0	100.0
87.8	107.0	99.2	102.4	122.7	98.5	106.1	111.2	127.9	96.2	-	-	102.8	102.3
91.1	105.4	94.3	104.4	136.4	104.7	104.4	111.9	122.7	86.1	-	-	103.9	96.9
102.9	112.5	92.5	97.5	116.9	110.3	117.3	126.6	143.9	100.0	-	-	113.3	85.6
87.1	135.4	109.6	110.9	144.1	126.8	122.1	135.9	123.4	144.2	-	-	101.1	126.6
90.0	124.4	101.0	104.2	96.3	112.4	99.5	119.9	149.3	85.9	-	-	81.1	84.7
115.7	101.0	85.8	90.6	80.3	114.6	90.3	125.1	110.2	43.4	-	-	81.9	91.7
120.7	103.9	86.8	93.6	82.6	103.7	117.1	125.3	118.2	87.1	-	-	124.6	85.3
150.2	119.6	85.0	99.8	93.7	112.4	115.7	125.8	123.8	113.2	-	-	107.7	100.8
145.8	115.8	85.7	101.2	108.7	102.2	113.0	116.4	202.5	101.3	-	-	99.4	95.6
107.7	110.1	82.5	101.6	158.0	112.2	116.7	120.5	140.7	117.0	-	-	109.3	75.2
106.2	110.1	90.1	100.2	141.0	119.8	136.3	135.2	131.9	125.4	-	-	143.2	65.7
87.4	116.5	88.7	99.7	130.2	112.1	99.0	123.2	122.5	82.1	-	-	84.0	80.7
70.8	103.6	92.3	88.5	135.6	105.3	133.3	125.3	125.6	101.8	-	-	155.5	64.9
73.3	100.7	98.6	90.8	106.9	100.2	131.8	125.5	179.9	98.2	-	-	143.3	69.8
80.2	109.0	104.2	88.6	125.1	101.4	132.4	140.5	199.1	100.4	-	-	129.0	85.7
170.4	136.6	117.6	110.2	120.9	125.0	137.6	143.4	187.2	140.6	-	-	122.6	112.1
95.6	0.9	7.3	▲ 0.6	▲ 16.1	▲ 1.4	12.7	5.5	51.7	▲ 2.5	-	-	21.3	▲ 11.5
71.2	112.6	94.4	104.1	127.2	115.3	109.8	131.2	140.1	97.8	-	-	95.3	104.7
77.1	114.9	90.4	104.7	112.4	108.7	114.6	126.7	155.7	91.5	-	-	106.7	86.9
105.5	114.6	92.7	104.2	113.2	118.4	115.3	131.2	143.5	68.3	-	-	121.1	89.3
124.5	108.1	86.1	100.9	104.5	108.7	115.3	124.3	177.9	87.7	-	-	113.0	76.8
140.3	108.4	87.0	92.0	127.0	108.5	109.8	113.9	120.0	106.1	-	-	104.8	88.0
164.0	113.9	89.5	96.4	119.9	107.3	109.5	114.1	158.7	104.0	-	-	94.4	86.7
121.9	114.3	89.0	97.1	145.5	110.6	124.5	126.1	137.8	124.0	-	-	123.0	101.0
101.6	107.0	94.4	89.7	102.5	109.9	124.8	119.3	132.4	110.8	-	-	132.1	67.4
97.6	127.5	93.4	101.1	108.8	108.4	109.6	125.4	150.4	103.3	-	-	89.9	79.4
80.4	110.3	90.2	90.5	121.1	110.0	117.7	134.8	158.8	97.8	-	-	120.4	76.3
83.8	105.8	100.2	93.1	106.5	110.2	122.9	131.3	158.3	103.3	-	-	113.9	79.9
81.8	114.0	102.6	98.2	113.6	106.6	132.8	144.0	118.9	94.8	-	-	150.7	88.4
139.2	113.6	101.3	103.5	106.7	113.6	123.7	138.4	212.5	95.4	-	-	115.6	92.7
70.2	▲ 0.4	▲ 1.3	5.4	▲ 6.1	6.6	▲ 6.9	▲ 3.9	78.7	0.6	-	-	▲ 23.3	4.9

第2-1表 埼玉県鉱工業 生産指数(特殊分類)

(平成27年平均=100)

項目	鉱工業 総合	最終 需要財	投資財			消費財			生産財	鉱工業用 生産財	その他用 生産財	
			資本財	建設財	消費財	耐久 消費財	非耐久 消費財					
ウェイト 品目数	10,000.0 213	5,337.0 110	2,175.2 68	1,540.5 40	634.7 28	3,161.8 42	426.1 13	2,735.7 29	4,663.0 103	3,731.3 93	931.7 10	
原 指 数	26年平均	103.6	102.5	99.4	97.7	103.4	104.7	115.8	102.9	104.9	106.6	98.0
	27年平均	100.0	100.0	100.0	100.0	100.0	100.0	100.0	100.0	100.0	100.0	100.0
	28年平均	100.2	99.9	105.5	108.5	98.0	96.0	104.7	94.7	100.6	102.1	94.7
	29年平均	100.8	98.2	108.9	111.9	101.6	90.7	103.0	88.8	103.8	106.7	92.2
	30年平均	101.5	98.9	104.8	106.2	101.7	94.8	114.2	91.8	104.5	108.1	90.1
	30年 1月	91.4	88.3	91.1	90.6	92.5	86.3	96.4	84.7	95.0	97.5	84.6
	2月	98.4	92.9	97.3	94.9	103.2	89.8	117.1	85.6	104.8	108.8	88.8
	3月	112.4	111.5	129.4	139.5	104.8	99.3	120.9	95.9	113.4	116.6	100.6
	4月	99.9	95.5	103.1	106.3	95.5	90.2	102.4	88.4	104.8	108.3	91.0
	5月	99.4	97.3	104.8	108.2	96.4	92.2	96.6	91.5	101.8	106.0	84.8
	6月	101.7	97.6	100.3	99.1	103.3	95.6	106.8	93.9	106.5	110.4	90.6
	7月	106.0	104.6	108.6	109.3	107.0	101.9	115.4	99.8	107.6	112.7	87.6
	8月	97.2	97.1	109.6	116.7	92.5	88.4	103.8	86.0	97.4	101.1	82.4
	9月	100.2	97.7	106.9	111.3	96.0	91.3	111.0	88.2	103.1	106.0	91.7
	10月	106.3	102.6	99.0	94.9	108.9	105.1	126.7	101.8	110.6	114.8	93.6
	11月	104.6	102.0	107.0	105.0	111.9	98.5	133.9	93.0	107.6	111.3	93.1
	12月	100.5	99.6	100.9	98.1	107.8	98.8	138.9	92.5	101.5	103.7	92.5
31年 1月	90.1	88.0	85.2	79.0	100.4	89.8	126.4	84.1	92.6	95.5	80.8	
【前年同 月比(%)】	▲ 1.4	▲ 0.3	▲ 6.5	▲ 12.8	8.5	4.1	31.1	▲ 0.7	▲ 2.5	▲ 2.1	▲ 4.5	
季 節 調 整 指 数	30年 1月	95.5	91.2	91.5	89.9	96.2	91.8	94.9	91.4	101.2	103.5	92.0
	2月	99.9	94.2	92.3	87.8	103.0	95.1	117.1	91.3	106.6	111.3	88.1
	3月	102.2	99.3	104.1	104.6	99.9	96.1	111.7	93.5	105.9	109.4	90.9
	4月	101.8	98.7	113.1	116.1	105.4	89.3	109.9	85.5	105.1	109.3	89.2
	5月	104.5	103.2	114.0	119.1	102.2	95.6	107.3	93.6	106.8	110.8	90.5
	6月	101.0	98.1	101.0	100.4	101.9	94.3	110.8	92.5	105.1	108.3	92.2
	7月	104.6	105.0	107.5	113.2	99.7	102.2	115.7	100.4	104.7	108.3	90.5
	8月	106.3	104.1	116.9	126.1	94.9	96.1	119.0	93.4	105.8	109.8	89.8
	9月	100.4	98.0	106.4	109.9	97.2	93.0	111.2	90.2	103.3	106.8	89.9
	10月	101.6	99.4	103.0	103.6	102.7	96.8	115.2	94.0	104.4	107.5	89.6
	11月	100.1	98.2	108.6	110.5	103.7	91.7	119.5	87.4	102.2	105.0	90.6
	12月	100.0	97.3	100.1	96.0	110.5	96.5	134.2	89.7	103.1	107.2	88.3
	31年 1月	94.2	90.9	85.6	78.4	104.4	95.5	124.4	90.8	98.6	101.3	87.8
【前月比(%)】	▲ 5.8	▲ 6.6	▲ 14.5	▲ 18.3	▲ 5.5	▲ 1.0	▲ 7.3	1.2	▲ 4.4	▲ 5.5	▲ 0.6	

第2-2表 埼玉県鉱工業 出荷指数(特殊分類)

(平成27年平均=100)

項目	鉱工業 総合	最終 需要財	投資財			消費財			生産財	鉱工業用 生産財	その他用 生産財	
			資本財	建設財	消費財	耐久	非耐久					
						消費財	消費財					
ウェイト 品目数	10,000.0 213	5,422.0 110	2,228.5 68	1,510.8 40	717.7 28	3,193.5 42	668.0 13	2,525.5 29	4,578.0 103	4,175.7 93	402.3 10	
原 指 数	26年平均	102.5	101.8	99.0	96.6	104.0	103.7	96.6	105.6	103.3	103.7	98.6
	27年平均	100.0	100.0	100.0	100.0	100.0	100.0	100.0	100.0	100.0	100.0	100.0
	28年平均	101.3	101.7	103.9	106.6	98.3	100.1	103.2	99.3	101.0	101.5	95.4
	29年平均	101.2	98.6	101.9	102.2	101.3	96.2	97.5	95.9	104.3	105.3	93.5
	30年平均	103.3	101.9	99.5	98.7	101.2	103.5	103.1	103.6	105.2	106.5	91.2
	30年 1月	91.0	88.0	82.5	79.4	89.0	91.8	87.3	93.0	94.7	95.6	85.2
	2月	101.3	97.4	94.0	89.8	102.9	99.8	115.7	95.5	106.0	107.4	90.9
	3月	116.3	117.5	126.7	135.2	108.9	111.1	127.2	106.9	114.9	116.1	102.6
	4月	100.4	96.5	93.8	96.0	89.3	98.3	93.7	99.5	105.1	106.1	94.0
	5月	100.1	98.4	93.0	92.7	93.6	102.2	89.9	105.4	102.2	103.7	86.3
	6月	104.4	102.0	95.1	91.3	103.2	106.8	100.2	108.6	107.2	108.7	91.0
	7月	106.2	105.3	96.7	92.5	105.6	111.3	97.1	115.1	107.4	109.2	88.1
	8月	100.4	101.1	106.7	112.8	93.8	97.2	93.1	98.2	99.7	101.3	82.3
	9月	102.1	101.4	102.5	102.5	102.4	100.7	104.5	99.7	102.9	104.0	91.4
	10月	107.7	105.0	94.8	89.6	105.7	112.1	107.9	113.3	111.0	112.6	93.7
11月	107.1	105.5	104.2	100.3	112.6	106.4	111.7	105.0	109.0	110.5	93.6	
12月	103.0	104.1	103.9	102.1	107.8	104.3	108.3	103.2	101.7	102.3	95.0	
31年 1月	91.4	90.1	85.5	81.0	95.0	93.3	97.3	92.2	93.0	94.2	80.6	
【前年同 月比(%)】	0.4	2.4	3.6	2.0	6.7	1.6	11.5	▲ 0.9	▲ 1.8	▲ 1.5	▲ 5.4	
季 節 調 整 指 数	30年 1月	96.9	93.5	87.0	82.7	95.8	97.5	86.7	100.7	100.3	101.0	93.6
	2月	103.2	99.0	90.6	85.1	101.7	104.4	107.4	103.6	108.5	110.2	90.3
	3月	104.6	102.2	102.7	102.9	99.3	104.8	105.0	103.8	106.5	107.9	92.2
	4月	102.9	99.9	105.7	108.5	99.4	97.7	110.7	96.0	106.8	108.5	91.4
	5月	105.1	104.3	102.3	103.5	101.0	105.3	101.7	106.5	106.8	108.2	91.9
	6月	103.6	101.7	94.0	89.3	103.7	106.4	101.1	106.9	105.8	106.9	93.3
	7月	104.7	105.6	95.2	93.3	99.0	112.7	99.8	116.3	103.7	104.7	91.8
	8月	107.3	107.7	112.7	121.2	96.7	103.9	111.4	102.3	107.1	108.6	89.8
	9月	102.7	101.6	99.7	99.0	101.6	102.6	98.7	103.9	104.2	105.4	90.8
	10月	103.8	103.1	96.8	96.7	102.5	106.3	105.2	106.7	105.8	106.8	90.6
	11月	102.5	102.6	104.5	105.1	104.3	101.4	105.9	100.3	102.9	104.0	91.0
	12月	101.4	100.0	99.8	95.7	107.4	99.8	105.4	97.9	103.0	104.6	87.7
	31年 1月	97.4	95.8	90.1	84.3	102.2	99.1	96.6	99.8	98.5	99.5	88.6
【前月比(%)】	▲ 3.9	▲ 4.2	▲ 9.7	▲ 11.9	▲ 4.8	▲ 0.7	▲ 8.3	1.9	▲ 4.4	▲ 4.9	1.0	

第2-3表 埼玉県鉱工業 在庫指数(特殊分類)

(平成27年平均=100)

項目	鉱工業 総合	最終 需要財	投資財			消費財			生産財	鉱工業用 生産財	その他用 生産財	
			資本財	建設財	消費財	耐久	非耐久					
						消費財	消費財					
ウエイト 品目数	10,000.0 115	4,851.1 55	2,721.5 37	1,358.1 17	1,363.4 20	2,129.6 18	1,767.8 9	361.8 9	5,148.9 60	5,037.0 57	111.9 3	
原 指 数	26年末	108.0	120.1	105.0	108.1	101.9	139.5	146.1	107.2	96.5	96.8	83.2
	27年末	99.3	98.5	102.7	100.6	104.8	93.2	88.9	114.2	100.0	99.9	106.0
	28年末	89.1	82.2	88.3	88.5	88.1	74.5	65.5	118.6	95.6	95.5	100.3
	29年末	92.5	82.7	87.8	87.0	88.6	76.3	68.8	112.8	101.6	101.8	95.6
	30年末	88.5	66.7	83.1	82.2	84.0	45.8	31.6	115.5	109.0	109.3	96.0
	30年 1月末	93.2	82.0	89.5	86.8	92.2	72.5	63.6	116.0	103.8	103.8	99.7
	2月末	89.6	76.6	87.2	84.5	89.9	63.0	53.2	111.0	101.9	102.0	97.7
	3月末	83.4	67.1	78.8	74.3	83.3	52.1	40.7	107.8	98.8	98.9	95.3
	4月末	85.6	70.2	83.1	78.5	87.7	53.6	43.6	102.7	100.1	100.3	89.2
	5月末	88.7	73.5	87.3	81.8	92.7	56.0	46.3	103.0	102.9	103.3	85.7
	6月末	89.3	72.9	88.3	81.4	95.2	53.2	42.6	104.8	104.9	105.2	87.8
	7月末	92.1	74.1	89.3	82.6	95.9	54.8	44.4	105.4	109.0	109.6	80.5
	8月末	90.0	71.9	88.0	81.5	94.5	51.3	40.4	104.6	107.1	107.6	82.3
	9月末	86.3	63.4	80.6	75.5	85.7	41.5	28.4	105.1	107.8	108.3	86.7
	10月末	89.0	66.4	82.4	78.3	86.5	46.0	32.9	109.9	110.3	110.8	89.3
	11月末	90.0	68.2	84.4	84.6	84.2	47.5	34.0	113.6	110.5	110.9	94.4
	12月末	88.5	66.7	83.1	82.2	84.0	45.8	31.6	115.5	109.0	109.3	96.0
31年 1月末	90.4	68.4	85.4	81.6	89.2	46.8	32.8	115.3	111.1	111.4	97.9	
【前年同 月比(%)】	▲ 3.0	▲ 16.6	▲ 4.6	▲ 6.0	▲ 3.3	▲ 35.4	▲ 48.4	▲ 0.6	7.0	7.3	▲ 1.8	
季 節 調 整 指 数	30年 1月末	89.3	74.5	84.2	80.0	88.1	62.1	52.7	109.7	104.5	104.7	95.4
	2月末	87.9	73.9	84.2	80.1	87.8	60.5	50.6	108.1	101.3	101.4	93.7
	3月末	89.4	76.0	85.4	82.5	88.1	63.7	53.7	109.3	101.6	101.8	96.8
	4月末	88.9	75.8	87.1	81.8	92.9	61.2	51.6	107.4	101.0	101.1	92.3
	5月末	90.6	77.4	88.9	82.3	94.4	62.9	53.3	109.7	102.4	102.5	91.5
	6月末	89.2	75.5	88.2	81.1	95.5	58.8	47.9	110.3	101.9	102.0	90.5
	7月末	90.3	73.2	85.4	77.5	94.9	55.8	44.8	109.1	106.4	107.0	79.3
	8月末	89.5	70.5	86.0	79.8	92.2	50.5	39.0	107.7	107.8	108.2	86.0
	9月末	89.6	66.9	83.6	81.1	86.4	46.5	32.8	106.5	110.9	111.4	88.7
	10月末	87.6	65.6	83.1	81.8	84.1	44.5	31.7	107.6	108.4	108.9	86.7
	11月末	87.3	64.4	84.3	85.7	82.9	40.5	28.2	106.9	108.4	108.9	87.9
	12月末	86.7	61.9	82.3	80.0	85.0	38.3	25.5	107.6	111.9	112.3	95.8
	31年 1月末	86.6	62.1	80.4	75.2	85.3	40.1	27.2	109.1	111.9	112.4	93.7
【前月比(%)】	▲ 0.1	0.3	▲ 2.3	▲ 6.0	0.4	4.7	6.7	1.4	0.0	0.1	▲ 2.2	

第2 - 4表 埼玉県鉱工業 在庫率指数(特殊分類)

(平成27年平均 = 100)

項目	鉱工業 総合	最終 需要財	投資財			消費財			生産財	鉱工業用 生産財	その他用 生産財	
			資本財	建設財	消費財	耐久	非耐久					
						消費財	消費財					
ウェイト	9,104.0	4,338.4	2,208.8	845.4	1,363.4	2,129.6	1,767.8	361.8	4,765.6	4653.7	111.9	
品目数	109	52	34	14	20	18	9	9	57	54	3	
原 指 数	26年平均	96.8	97.6	99.4	104.3	96.3	95.8	97.8	86.3	96.0	95.9	100.7
	27年平均	100.0	100.0	100.0	100.0	100.0	100.0	100.0	100.0	100.0	100.0	100.0
	28年平均	98.6	95.5	125.0	176.3	93.2	65.0	55.7	110.6	101.4	101.4	101.3
	29年平均	89.9	81.1	98.7	112.3	90.3	62.9	51.6	118.1	98.0	98.2	89.7
	30年平均	91.9	79.2	98.8	106.2	94.2	58.8	46.9	117.1	103.4	103.6	95.5
	30年 1月	107.4	100.8	120.0	142.9	105.8	81.0	70.5	132.3	113.4	113.8	98.2
	2月	91.4	79.7	98.7	104.9	94.9	60.0	50.4	106.8	102.0	102.3	90.1
	3月	77.4	62.9	81.4	70.3	88.2	43.8	33.0	96.2	90.7	90.9	81.0
	4月	95.3	91.2	116.4	134.9	104.9	65.1	59.8	91.0	99.1	99.6	76.3
	5月	99.7	93.0	117.7	120.1	116.2	67.4	60.4	101.9	105.7	106.3	81.8
	6月	94.1	85.9	106.5	95.0	113.6	64.5	53.7	117.3	101.5	101.8	91.2
	7月	93.3	82.5	97.1	95.1	98.4	67.2	53.1	136.3	103.1	103.6	81.5
	8月	95.7	82.8	101.1	101.0	101.1	63.8	50.1	130.9	107.5	107.4	111.7
	9月	86.1	64.7	82.9	81.2	84.0	45.8	29.9	123.0	105.5	105.7	99.8
	10月	88.4	69.7	86.9	106.5	74.8	51.8	36.6	126.1	105.4	105.4	105.2
	11月	87.0	70.7	92.5	127.6	70.7	48.2	33.6	119.3	101.8	101.4	118.0
	12月	86.7	66.3	84.3	95.3	77.5	47.5	32.0	123.5	105.4	105.2	111.5
	31年 1月	104.5	87.3	122.2	121.6	122.5	51.1	35.7	126.2	120.1	120.3	113.4
	【前年同 月比(%)】	▲ 2.7	▲ 13.4	1.8	▲ 14.9	15.8	▲ 36.9	▲ 49.4	▲ 4.6	5.9	5.7	15.5
季 節 調 整 指 数	30年 1月	96.0	87.1	105.7	135.7	86.2	68.7	58.0	120.9	103.9	104.6	82.4
	2月	93.6	86.3	104.0	132.8	86.8	66.3	55.6	115.4	99.1	99.3	91.0
	3月	94.8	84.5	102.4	122.2	95.6	67.2	55.3	118.3	103.5	103.5	98.9
	4月	92.9	83.1	98.1	88.8	108.7	73.3	63.5	111.3	100.7	100.9	85.3
	5月	89.2	80.9	92.2	74.0	114.2	72.0	62.9	118.6	97.2	97.4	89.5
	6月	92.2	85.7	100.4	85.1	120.7	70.7	59.8	123.0	99.7	99.6	95.7
	7月	95.4	85.8	100.4	94.6	106.5	65.2	52.1	126.8	104.0	104.5	78.2
	8月	89.1	77.6	97.3	101.0	95.5	52.8	42.0	107.3	101.6	101.7	102.6
	9月	95.9	77.7	103.3	130.7	88.9	52.2	38.5	110.8	111.6	112.4	100.1
	10月	88.1	68.4	91.3	115.9	74.5	46.8	32.8	119.2	106.3	106.6	96.3
	11月	88.8	70.7	104.4	150.0	76.5	41.8	28.3	113.9	104.3	104.3	101.6
	12月	88.9	65.5	91.2	109.1	79.9	42.4	27.7	119.6	111.0	110.5	130.4
	31年 1月	93.4	75.5	107.7	115.4	99.8	43.3	29.4	115.3	110.1	110.6	95.2
【前月比(%)】	5.1	15.3	18.1	5.8	24.9	2.1	6.1	▲ 3.6	▲ 0.8	0.1	▲ 27.0	

- 利 用 上 の 注 意 -

基準年次 平成27年(2015年)
採用品目 生産201品目、出荷201品目、在庫108品目
季節調整 センサス局法(X-12-ARIMA)

この情報は、インターネットでもご覧になれます。



<http://www.pref.saitama.lg.jp/theme/tokei/index.html>

平成31年3月26日 発行

埼玉県総務部統計課 動態統計担当

〒330-9301 さいたま市浦和区高砂3-15-1

TEL 048-830-2320(直通) FAX 048-822-4104

品目別の指数が必要なときは、上記の連絡先にお問い合わせください。
(品目によってはお答えできないものもあります。)