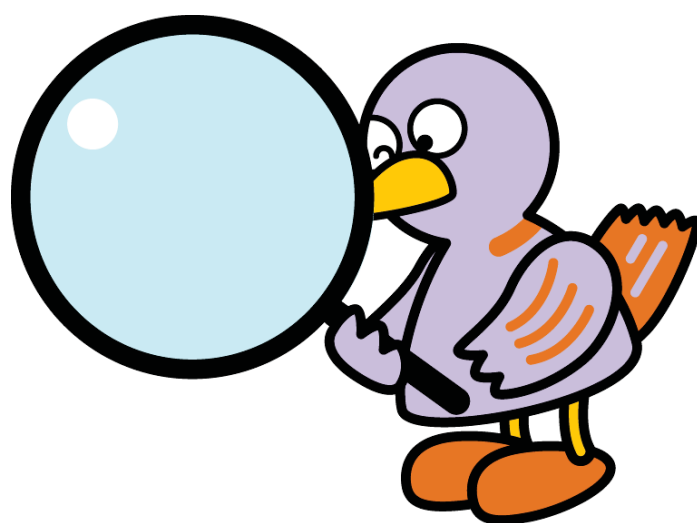


埼玉県鉱工業指数

平成26年4月分確報



埼玉県マスコット「コバトン」



彩の国
埼玉県

総務部統計課

○ 平成26年4月鉱工業指数 概要

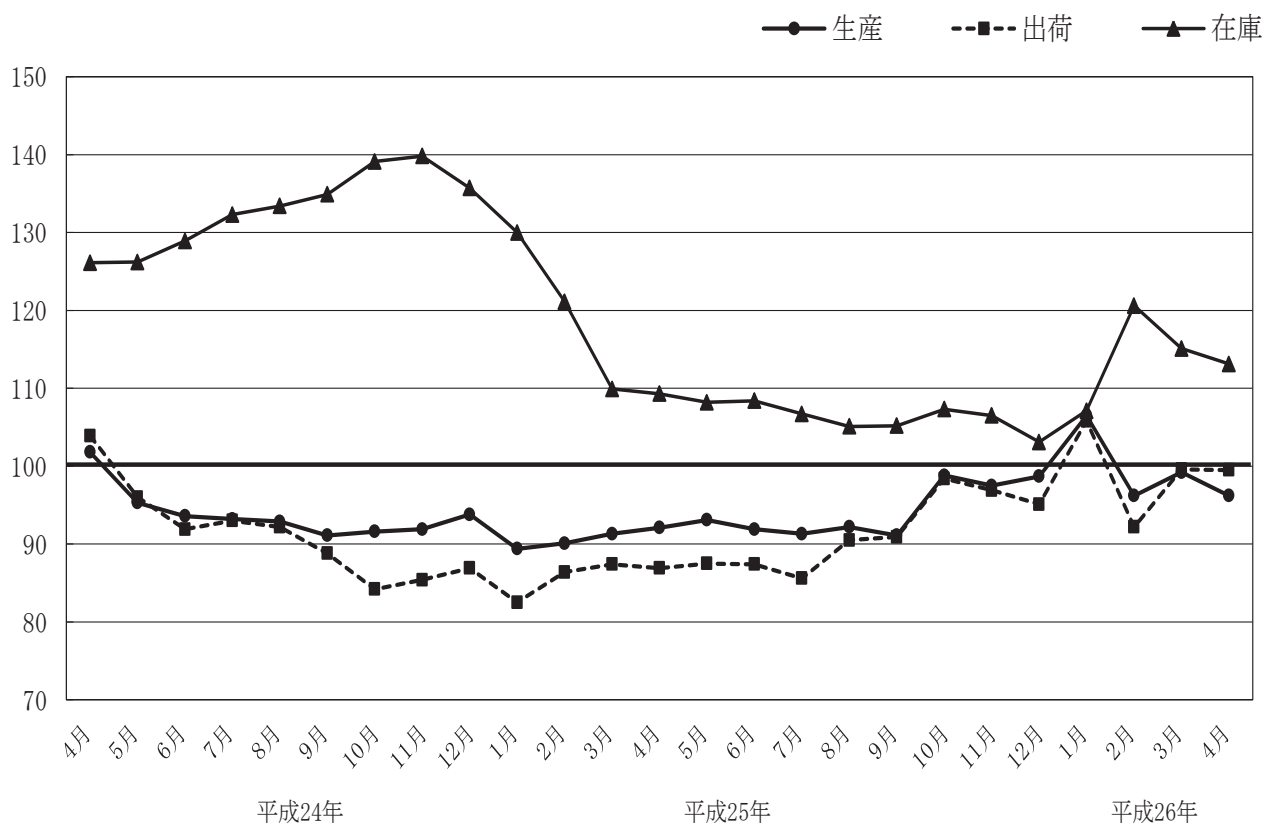
生産は96.2、出荷は99.5で、ともに2か月ぶりの低下となった。また、在庫は113.1で2か月連続の低下、在庫率は119.1で2か月ぶりの上昇となっている。

(平成22年平均=100)

	埼玉県			全国		
	指数	前月比 (%)	前年同月比 (%)	指数	前月比 (%)	前年同月比 (%)
生産	96.2	▲3.0	4.5	99.3	▲2.8	3.8
出荷	99.5	▲0.1	14.5	98.0	▲5.0	2.4
在庫	113.1	▲1.7	3.5	105.2	▲0.5	▲1.9
在庫率	119.1	4.4	7.1	103.7	▲1.6	▲4.1

注) 指数と前月比は季節調整済み (X-12-ARIMA)、前年同月比は原指数による。

○ 埼玉県鉱工業総合指数の推移



○ 上昇・低下に寄与した主な業種

(1) 生産

※ 上から上昇・低下への寄与度順。数値は対前月比。

		業 種	品 目
上 昇	11業種	輸送機械工業 7.4%	乗用車、自動車エンジン、懸架制動装置部品
		食料品工業 6.4%	菓子パン、チョコレート、処理牛乳
		家具工業 63.7%	システムキッチン、木製棚
		鉄鋼業 6.2%	小形棒鋼、铸铁管
低 下	12業種	化学工業 ▲10.6%	化粧品、医薬品、印刷インキ
		業務用機械工業 ▲9.9%	医療用機械器具、試験機
		はん用機械工業 ▲8.8%	空気圧機器、ポンプ、コンベヤ
		生産用機械工業 ▲8.3%	包装・荷造機械、マシニングセンタ

(2) 出荷

		業 種	品 目
上 昇	8業種	輸送機械工業 11.4%	乗用車、自動車エンジン、懸架制動装置部品
		食料品工業 3.7%	菓子パン、チョコレート
		家具工業 48.1%	システムキッチン、木製棚
		非鉄金属工業 4.8%	アルミニウム圧延製品、伸銅製品
低 下	15業種	化学工業 ▲15.1%	医薬品、化粧品、印刷インキ
		業務用機械工業 ▲9.2%	医療用機械器具、精密測定機
		プラスチック製品工業 ▲6.9%	プラスチック製容器、プラスチック製フィルム
		はん用機械工業 ▲7.5%	空気圧機器、ポンプ、コンベヤ

(3) 在庫

		業 種	品 目
上 昇	13業種	プラスチック製品工業 3.9%	プラスチック製フィルム、プラスチック製容器
		電子部品・デバイス工業 4.4%	線形半導体集積回路、混成集積回路
		鉄鋼業 5.3%	鋼半製品、小形棒鋼
		はん用機械工業 9.6%	はん用内燃機関、圧縮機
低 下	7業種	輸送機械工業 ▲8.1%	乗用車、普通トラック、完成自転車
		パルプ・紙・紙加工品工業 ▲13.7%	段ボール原紙、特殊印刷用紙、雑板紙
		生産用機械工業 ▲7.2%	整地機械、刈払機
		家具工業 ▲20.3%	システムキッチン

< 資料 >

○ 埼玉県・全国鉱工業生産指数の推移

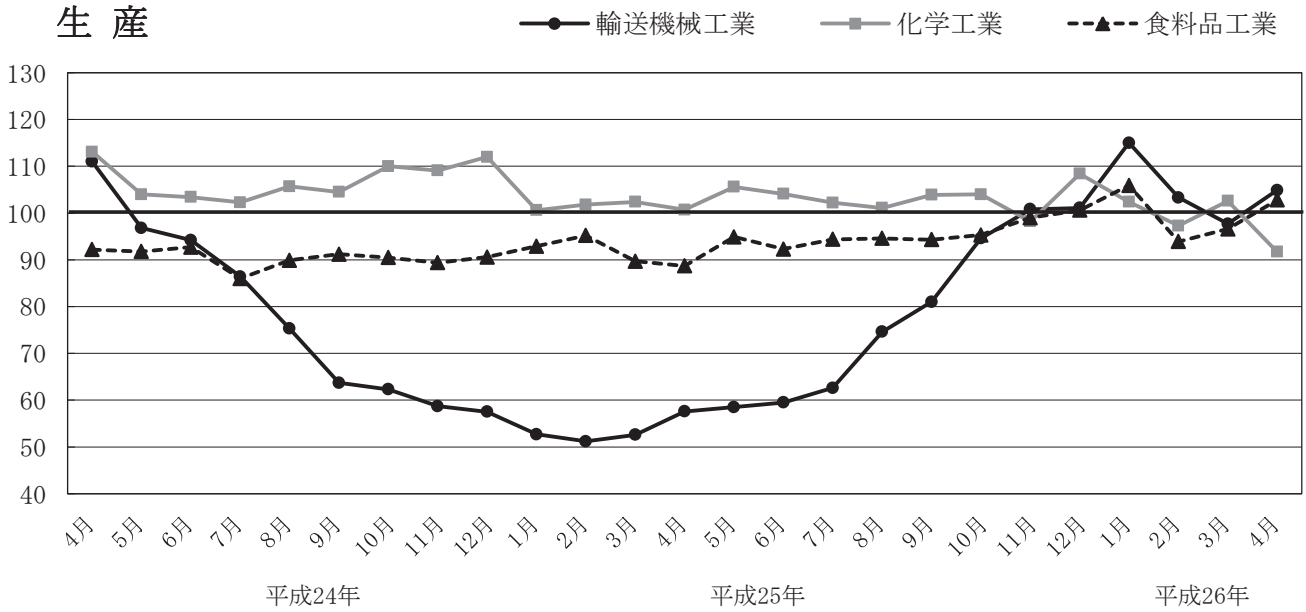
(平成22年平均=100)

	埼玉県			全国		
	指数	前月比 (%)	前年比 (%)	指数	前月比 (%)	前年比 (%)
23年平均	98.5	—	▲ 1.5	97.2	—	▲ 2.8
24年平均	96.3	—	▲ 2.2	97.8	—	0.6
25年平均	93.1	—	▲ 3.3	97.0	—	▲ 0.8
25年 4月	92.1	0.9	▲ 6.9	95.7	0.6	▲ 3.2
5月	93.1	1.1	▲ 1.9	97.7	2.1	▲ 1.0
6月	91.9	▲ 1.3	▲ 3.2	95.0	▲ 2.8	▲ 4.7
7月	91.3	▲ 0.7	▲ 0.9	97.6	2.7	1.9
8月	92.2	1.0	▲ 3.1	97.1	▲ 0.5	▲ 0.6
9月	91.1	▲ 1.2	1.7	98.6	1.5	5.3
10月	98.8	8.5	9.1	99.2	0.6	5.4
11月	97.5	▲ 1.3	5.8	99.5	0.3	4.8
12月	98.7	1.2	7.7	100.0	0.5	7.2
26年 1月	106.5	7.9	19.1	103.9	3.9	10.6
2月	96.2	▲ 9.7	6.8	101.5	▲ 2.3	7.0
3月	99.2	3.1	8.6	102.2	0.7	7.4
4月	96.2	▲ 3.0	4.5	99.3	▲ 2.8	3.8

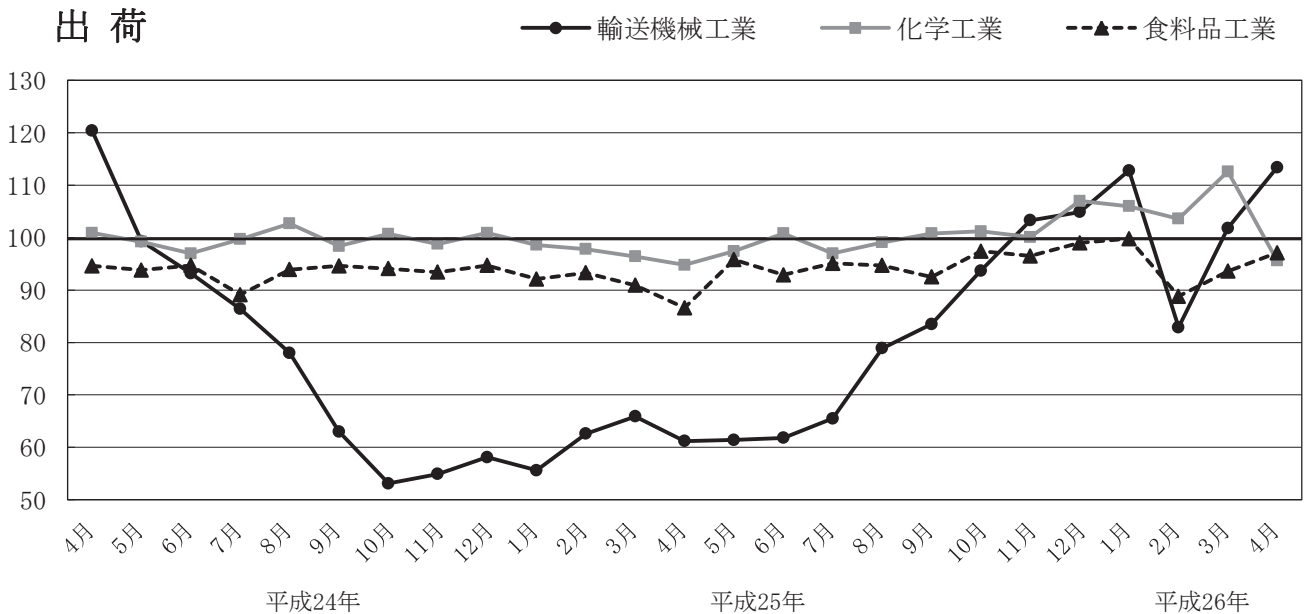
注) 指数と前月比は季節調整済み (X-12-ARIMA)、前年比は原指数による。
 県・全国ともに平成25年の年間補正済みの数値となっている。

○ 県内主要業種の指数推移

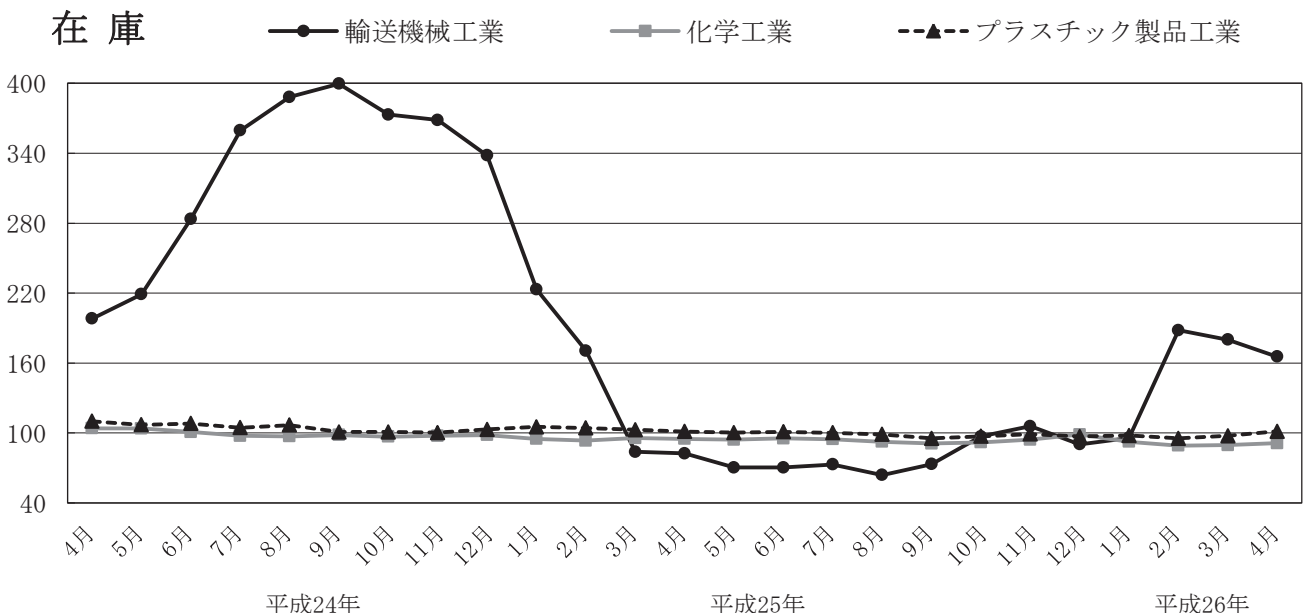
生産



出荷



在庫



第1-1表 埼玉県鉱工業生産指数（業種分類）－平成25年年間補正済み※－

項目	産業	鉱工業	製造 工業 総合	鉄鋼業	非鉄金属	金属製品	はん用	生産用	業務用	電子部品	電気機械	情報通信	輸送機械	
	総合	総合		工業	工業	工業	工業	工業	工業	工業	工業	機械工業	工業	
ウェイト	10,261.9	10,000.0	9,992.3	168.2	253.9	399.1	456.0	508.9	549.4	470.8	451.9	454.4	1,252.8	
品目数	211	209	207	13	8	17	13	12	6	12	23	6	11	
原 指 数	21年平均	89.9	89.8	89.8	94.3	84.3	97.2	56.7	82.0	132.2	73.4	65.8	117.0	67.4
	22年平均	100.0	100.0	100.0	100.0	100.0	100.0	100.0	100.0	100.0	100.0	100.0	100.0	100.0
	23年平均	98.4	98.5	98.5	111.5	91.6	96.4	105.8	112.0	123.9	86.2	93.0	104.7	74.2
	24年平均	96.3	96.3	96.3	114.5	95.3	98.8	96.3	80.3	89.2	81.8	75.0	131.5	88.7
	25年平均	92.7	93.1	93.1	115.2	95.3	92.3	104.2	78.6	108.1	89.3	73.8	89.7	71.1
	25年 1月	80.9	79.9	79.9	102.6	84.9	85.4	89.8	60.4	95.7	76.6	65.8	88.6	49.4
	2月	89.5	88.7	88.7	110.8	92.6	96.5	93.6	97.2	123.7	82.6	73.0	85.6	49.0
	3月	96.6	96.5	96.5	117.4	96.9	98.0	107.6	103.1	147.7	100.8	81.2	105.1	53.6
	4月	90.7	91.4	91.4	118.9	91.7	91.9	98.6	89.2	128.8	83.8	70.1	70.1	53.3
	5月	88.1	88.9	88.9	116.0	87.8	86.4	107.4	56.7	134.4	86.4	69.0	78.8	53.0
	6月	92.3	93.5	93.5	121.9	95.4	89.3	104.8	75.4	120.8	91.9	75.8	85.6	60.0
	7月	95.2	96.1	96.1	116.1	101.2	94.4	111.8	58.0	122.7	98.0	79.8	91.8	70.5
	8月	83.9	84.1	84.1	101.7	83.1	87.7	101.3	77.5	88.7	78.1	65.5	72.8	65.8
	9月	95.2	95.8	95.8	117.7	100.6	93.0	113.0	97.7	82.8	94.8	77.4	101.6	80.6
	10月	102.3	103.5	103.5	126.5	107.0	94.5	108.7	92.0	93.9	92.8	76.2	94.9	106.0
	11月	97.5	98.5	98.4	119.6	101.8	94.7	110.8	59.0	74.4	89.5	79.3	100.0	108.9
	12月	99.7	100.5	100.4	113.7	100.0	95.4	102.9	76.7	83.7	96.8	72.8	101.7	102.6
	26年 1月	95.2	95.2	95.2	97.6	95.6	88.9	108.4	104.3	114.9	84.8	70.3	95.3	107.9
	2月	94.5	94.7	94.7	98.5	90.9	89.4	109.9	96.6	120.2	92.5	76.3	98.2	98.9
	3月	104.1	104.8	104.7	91.4	102.7	101.5	126.7	101.6	147.6	106.6	87.9	115.4	99.6
4月	94.7	95.5	95.5	97.5	98.2	92.9	112.4	74.1	111.4	97.3	76.3	72.0	97.0	
前年比(%)	4.4	4.5	4.5	▲ 18.0	7.1	1.1	14.0	▲ 16.9	▲ 13.5	16.1	8.8	2.7	82.0	
季 節 調 整 済 指 数	25年 1月	89.4	89.4	89.4	112.8	92.8	95.2	98.7	57.5	126.9	82.8	73.1	101.1	52.7
	2月	90.2	90.1	90.1	114.4	95.3	98.1	102.1	98.1	87.8	87.1	73.9	97.9	51.2
	3月	91.2	91.3	91.3	116.3	93.7	93.3	103.5	88.1	124.5	94.7	77.0	86.9	52.6
	4月	91.5	92.1	92.1	117.2	93.0	90.1	97.6	95.9	129.6	86.9	73.3	87.3	57.6
	5月	92.5	93.1	93.1	116.2	92.4	90.7	101.7	68.9	178.0	87.1	74.1	81.0	58.5
	6月	91.4	91.9	91.9	116.0	91.5	92.6	98.7	79.6	137.0	87.9	72.1	70.6	59.5
	7月	90.9	91.3	91.3	114.0	95.6	93.4	104.7	62.3	111.9	89.4	74.4	81.9	62.6
	8月	91.6	92.2	92.2	118.2	95.1	91.6	108.6	74.0	105.7	80.8	68.8	76.9	74.6
	9月	90.6	91.1	91.1	114.7	95.8	92.5	111.3	79.1	63.4	90.5	73.5	95.4	81.0
	10月	98.2	98.8	98.8	116.1	97.3	90.8	107.1	91.5	118.4	90.9	76.3	102.1	94.6
	11月	96.7	97.5	97.5	112.7	97.3	89.2	109.5	77.5	87.7	93.4	76.9	97.5	100.8
	12月	97.9	98.7	98.6	115.3	104.1	91.2	106.6	72.6	76.0	101.7	72.4	109.1	101.1
	26年 1月	105.1	106.5	106.5	107.3	104.5	99.1	119.1	99.3	152.3	91.7	78.1	108.8	115.0
	2月	95.3	96.2	96.2	101.7	93.6	90.9	119.9	97.5	85.3	97.5	77.3	112.3	103.3
	3月	98.3	99.2	99.1	90.5	99.3	96.6	121.9	86.8	124.4	100.1	83.3	95.4	97.7
	4月	95.5	96.2	96.2	96.1	99.5	91.1	111.2	79.6	112.1	100.9	79.8	89.7	104.9
前月比(%)	▲ 2.8	▲ 3.0	▲ 2.9	6.2	0.2	▲ 5.7	▲ 8.8	▲ 8.3	▲ 9.9	0.8	▲ 4.2	▲ 6.0	7.4	

(平成22年平均=100)

窯業・ 土石製品 工業	化学工業	プラスチ ック製品 工業	パルプ・ 紙・紙加 工品工業	繊維工業	食料品 工業	その他 工業 総合							鉱業	公益事業
							ゴム製品 工業	皮革製品 工業	家具 工業	印刷業	木材・木 製品工業	その他 工業		
227.2	1,813.6	732.5	131.9	88.6	1,026.9	1,006.2	152.0	15.0	72.9	615.9	20.7	129.7	7.7	261.9
16	7	13	7	6	15	22	4	2	4	3	2	7	2	2
103.8	95.0	95.2	96.5	98.8	93.4	95.8	78.4	90.9	101.9	98.8	104.3	98.1	97.0	93.1
100.0	100.0	100.0	100.0	100.0	100.0	100.0	100.0	100.0	100.0	100.0	100.0	100.0	100.0	100.0
106.5	103.0	96.1	101.8	95.6	97.2	103.9	93.9	89.2	98.5	108.0	99.8	101.7	103.2	93.0
110.6	107.2	91.0	102.3	97.3	91.0	100.3	82.5	81.8	110.3	106.5	102.5	87.7	105.6	94.6
113.7	102.8	92.3	104.9	94.4	94.5	98.0	72.9	81.6	135.7	102.3	98.7	87.6	109.1	75.3
96.7	87.0	75.3	89.7	88.9	84.8	90.5	62.5	77.0	129.3	93.3	93.8	89.2	78.9	120.9
111.3	96.0	88.4	94.4	99.7	87.9	97.1	68.7	81.8	145.4	100.4	102.5	88.9	110.2	119.0
117.8	101.0	94.3	108.3	107.8	93.4	99.9	70.1	89.9	127.9	109.1	105.9	75.6	113.5	98.3
118.5	106.1	99.8	105.8	99.7	89.3	94.8	73.4	88.5	122.6	101.8	94.5	72.1	109.7	62.7
113.7	103.4	90.7	99.9	97.0	91.7	89.9	72.4	76.4	131.3	91.0	98.3	82.4	109.8	57.6
106.1	110.9	101.7	109.0	87.3	88.7	96.2	70.4	69.6	120.5	101.7	96.1	90.1	61.6	48.7
116.8	104.8	103.7	116.6	85.1	95.7	102.5	79.1	93.3	151.8	101.9	110.8	104.6	129.0	60.4
99.4	89.3	86.5	93.2	88.5	86.5	93.2	63.9	90.5	141.2	95.8	88.4	89.8	115.3	77.7
108.7	104.7	89.3	106.4	97.9	93.1	101.9	75.3	95.5	134.4	106.8	92.1	93.6	106.9	72.3
125.0	117.8	94.4	114.7	95.1	101.5	106.9	86.9	79.6	151.8	110.2	101.4	93.2	114.8	55.6
127.7	102.5	94.6	112.1	96.2	106.9	100.7	78.1	70.2	132.8	106.7	96.9	84.9	127.1	60.9
122.3	110.6	88.7	108.4	89.4	114.6	101.9	74.1	66.4	139.6	108.3	103.8	87.0	132.7	69.2
107.1	88.5	81.4	97.9	79.1	96.6	95.4	71.1	90.9	156.8	94.1	91.6	96.4	84.3	93.6
95.0	91.8	92.0	101.1	75.2	86.7	93.9	71.9	78.8	85.3	103.1	83.9	84.6	75.5	89.0
114.8	101.2	101.1	114.1	59.8	100.6	99.0	73.8	82.9	38.2	116.1	92.4	84.9	114.8	79.7
105.8	96.6	103.3	103.4	56.9	103.4	91.2	67.7	90.1	52.5	104.3	89.0	78.6	115.9	62.7
▲ 10.7	▲ 9.0	3.5	▲ 2.3	▲ 42.9	15.8	▲ 3.8	▲ 7.8	1.8	▲ 57.2	2.5	▲ 5.8	9.0	5.7	0.0
111.6	100.6	88.8	100.4	96.2	92.9	96.2	65.1	79.1	131.7	103.0	99.6	85.1	106.1	88.5
113.4	101.8	91.6	102.7	100.2	95.2	96.7	69.6	80.4	125.6	102.1	101.5	94.8	99.9	93.6
113.4	102.4	89.9	106.1	102.4	89.7	97.0	70.9	81.7	123.5	102.7	104.3	79.8	106.8	83.6
119.1	100.7	91.7	98.4	100.6	88.7	98.0	72.8	77.4	141.0	101.9	97.5	84.6	104.9	68.2
119.7	105.6	91.0	102.6	97.7	94.9	96.3	73.2	78.3	147.8	97.6	102.2	86.0	110.2	71.1
112.6	104.1	92.6	107.1	94.5	92.3	96.8	71.3	80.0	134.9	101.2	96.7	88.5	102.2	69.6
111.1	102.2	96.3	110.6	89.9	94.4	99.1	73.7	84.8	153.6	102.0	109.2	89.1	106.7	68.7
107.7	101.1	92.9	101.4	94.3	94.6	98.2	71.9	87.2	149.4	100.9	93.5	91.0	110.7	71.9
108.2	103.9	93.0	108.1	94.3	94.3	97.8	73.6	90.9	136.3	102.0	95.7	88.7	104.9	68.5
114.9	104.0	92.0	105.3	89.6	95.3	101.1	77.9	73.7	133.2	105.1	96.2	89.6	105.2	68.8
114.7	98.2	94.1	106.2	88.3	99.0	97.8	76.4	82.0	124.7	103.4	87.7	85.7	112.6	69.0
116.0	108.4	93.4	108.1	86.5	100.6	99.4	77.3	80.7	129.5	104.1	97.9	87.9	127.3	66.2
123.7	102.4	96.0	109.6	85.6	105.9	101.4	74.0	93.3	159.7	103.9	97.2	92.0	113.4	68.5
96.8	97.3	95.4	109.9	75.6	93.9	93.5	72.9	77.5	73.7	104.9	83.1	90.2	68.4	70.0
110.5	102.6	96.4	111.8	56.8	96.6	96.1	74.7	75.3	36.9	109.3	91.0	89.6	108.0	67.8
106.4	91.7	95.0	96.2	57.4	102.8	94.3	67.1	78.8	60.4	104.4	91.8	92.2	110.8	68.2
▲ 3.7	▲ 10.6	▲ 1.5	▲ 14.0	1.1	6.4	▲ 1.9	▲ 10.2	4.6	63.7	▲ 4.5	0.9	2.9	2.6	0.6

※ 平成25年1月～12月の原指数の修正と、平成25年1月～平成26年3月の季節調整済指数の再計算を行いました。

第1-2表 埼玉県鉱工業出荷指数（業種分類）－平成25年年間補正済み－

項目	産業	鉱工業	製造	鉄鋼業	非鉄金属	金属製品	はん用	生産用	業務用	電子部品	電気機械	情報通信	輸送機械	
	総合	総合	工業		工業	工業	機械	機械	機械	デバイス	工業	機械工業	工業	
ウエイト	—	10,000.0	9,993.5	195.0	364.5	422.7	377.1	417.8	454.6	432.8	446.7	530.2	2,469.8	
品目数	—	209	207	13	8	17	13	12	6	12	23	6	11	
原 指 数	21年平均	—	87.8	87.8	92.9	84.7	100.3	63.8	81.9	122.0	76.5	67.1	117.8	70.1
	22年平均	—	100.0	100.0	100.0	100.0	100.0	100.0	100.0	100.0	100.0	100.0	100.0	100.0
	23年平均	—	94.9	94.9	110.5	90.7	96.5	110.6	111.8	121.5	88.0	93.8	93.5	77.5
	24年平均	—	94.0	94.0	113.2	89.0	97.5	100.9	81.5	87.4	86.6	83.8	107.5	87.1
	25年平均	—	89.7	89.6	114.4	89.8	92.7	107.1	80.3	97.3	93.5	85.0	66.0	74.9
	25年 1月	—	74.9	74.9	99.5	81.2	85.7	92.9	59.5	86.2	78.5	74.1	64.7	53.2
	2月	—	85.9	85.9	112.2	87.1	91.1	98.5	99.6	110.7	83.3	79.8	77.0	66.9
	3月	—	94.9	94.8	117.7	95.8	96.8	114.7	108.7	132.4	111.5	98.4	70.8	74.1
	4月	—	83.6	83.6	115.9	86.0	91.0	102.5	90.1	114.2	80.9	79.6	47.2	54.9
	5月	—	82.3	82.3	114.5	84.1	89.7	107.9	56.9	119.7	91.0	77.1	58.0	55.0
	6月	—	88.0	88.0	119.0	88.1	86.7	108.0	78.9	107.9	97.5	87.4	80.9	61.8
	7月	—	90.3	90.2	115.6	96.2	94.0	114.5	55.1	110.6	94.5	93.1	55.7	70.3
	8月	—	83.0	83.0	104.6	78.3	86.5	103.1	80.6	81.1	87.2	75.8	49.4	68.0
	9月	—	92.4	92.4	116.2	92.0	94.0	116.9	99.1	75.9	110.6	89.5	68.5	81.0
	10月	—	99.8	99.7	127.1	99.7	97.8	109.9	96.7	85.1	91.6	85.1	64.7	100.6
	11月	—	99.4	99.3	120.7	95.1	102.2	111.8	61.1	68.2	95.0	93.6	74.5	107.4
	12月	—	101.3	101.3	110.2	93.6	96.5	104.8	77.7	76.0	100.4	87.0	80.5	106.0
	26年 1月	—	96.0	96.0	99.0	90.3	85.8	110.0	107.2	102.5	92.2	79.7	73.2	107.9
	2月	—	91.7	91.7	97.0	83.0	87.5	112.9	98.5	107.3	98.0	91.3	66.1	88.6
	3月	—	108.2	108.2	96.8	90.8	102.7	132.3	107.8	132.3	113.9	104.6	73.1	114.4
4月	—	95.7	95.7	89.3	90.9	93.9	114.2	78.0	100.3	97.1	88.4	43.6	101.7	
前年比(%)	—	14.5	14.5	▲ 23.0	5.7	3.2	11.4	▲ 13.4	▲ 12.2	20.0	11.1	▲ 7.6	85.2	
季 節 調 整 済 指 数	25年 1月	—	82.5	82.5	109.5	85.8	95.3	102.8	56.7	111.8	87.8	82.0	76.9	55.6
	2月	—	86.4	86.4	114.0	89.6	95.0	105.3	100.7	83.2	89.9	81.7	87.1	62.6
	3月	—	87.4	87.3	113.4	92.9	92.6	104.9	92.3	110.0	98.9	88.1	63.4	65.9
	4月	—	86.9	86.9	116.7	87.3	89.0	100.4	98.3	113.6	84.6	84.7	67.3	61.2
	5月	—	87.5	87.5	116.6	84.6	91.5	104.1	72.0	155.8	91.7	84.5	62.8	61.4
	6月	—	87.4	87.3	115.6	84.1	91.1	103.8	84.5	119.5	91.7	85.0	55.9	61.8
	7月	—	85.6	85.6	114.0	92.8	94.2	107.6	58.4	102.6	91.2	87.3	57.8	65.5
	8月	—	90.5	90.5	116.0	88.6	91.1	110.2	78.7	95.1	88.3	81.8	56.1	78.9
	9月	—	90.9	90.9	115.2	89.8	93.7	113.4	81.9	60.3	100.2	84.0	71.6	83.5
	10月	—	98.4	98.3	116.2	91.8	91.7	109.1	96.9	104.5	95.9	87.5	76.6	93.7
	11月	—	96.9	96.8	114.3	93.3	94.5	114.3	77.7	77.2	99.0	89.9	60.7	103.3
	12月	—	95.1	95.1	110.8	97.2	92.4	108.8	69.4	68.1	101.7	84.1	65.5	104.9
	26年 1月	—	105.8	105.8	108.9	95.4	95.4	121.8	102.2	132.9	103.1	88.2	87.0	112.8
	2月	—	92.2	92.2	98.6	85.4	91.2	120.7	99.6	80.6	105.8	93.5	74.7	82.9
3月	—	99.6	99.6	93.3	88.1	98.3	121.0	91.6	109.9	101.0	93.6	65.5	101.8	
4月	—	99.5	99.5	89.9	92.3	91.9	111.9	85.1	99.8	101.6	94.1	62.1	113.4	
前月比(%)	—	▲ 0.1	▲ 0.1	▲ 3.6	4.8	▲ 6.5	▲ 7.5	▲ 7.1	▲ 9.2	0.6	0.5	▲ 5.2	11.4	

(平成22年平均=100)

窯業・土石製品工業	化学工業	プラスチック製品工業	パルプ・紙・紙加工工業	繊維工業	食料品工業	その他工業	その他						鉱業	公益事業
							工業総合	ゴム製品工業	皮革製品工業	家具工業	印刷業	木材・木製品工業		
208.2	1,307.5	619.0	154.9	62.5	857.2	673.0	114.8	12.8	64.9	337.7	17.7	125.1	6.5	—
16	7	13	7	6	15	22	4	2	4	3	2	7	2	—
107.3	96.0	94.9	96.7	103.0	95.0	95.0	80.0	94.8	81.8	98.8	107.2	104.0	96.2	—
100.0	100.0	100.0	100.0	100.0	100.0	100.0	100.0	100.0	100.0	100.0	100.0	100.0	100.0	—
106.8	100.8	97.9	101.6	97.9	96.3	102.6	92.5	91.3	98.9	108.1	98.3	100.7	104.5	—
109.7	100.3	98.6	101.2	99.0	94.3	99.1	83.1	81.4	111.1	106.6	101.6	88.8	107.0	—
113.2	99.4	101.5	103.1	90.2	94.0	98.0	72.3	82.3	136.2	102.4	99.7	91.1	111.6	—
97.3	86.6	79.0	87.5	83.2	81.9	88.7	60.7	77.1	104.2	93.3	103.1	93.2	86.3	—
109.0	90.3	95.5	94.6	99.0	85.4	97.1	67.6	93.2	140.6	100.4	96.4	93.2	106.1	—
111.5	92.4	108.8	108.7	101.1	97.0	103.4	67.9	93.8	167.3	109.2	99.2	88.9	114.5	—
117.3	101.1	106.0	105.0	96.6	89.3	92.0	74.4	92.7	112.3	101.9	95.7	70.1	111.6	—
111.6	97.0	100.5	94.7	88.7	93.7	87.8	70.1	73.0	122.3	91.1	100.6	76.8	111.4	—
106.6	102.5	108.3	100.8	86.1	91.0	97.5	70.4	64.1	135.6	101.8	104.5	93.3	84.5	—
117.7	99.8	116.3	109.9	82.9	97.5	103.4	78.4	91.5	145.6	102.1	106.5	108.9	128.0	—
103.4	95.2	100.9	95.7	89.2	88.3	94.7	67.0	91.9	137.0	96.0	90.5	95.6	108.8	—
105.3	99.5	99.5	104.9	92.9	90.2	104.1	75.7	94.9	151.2	107.0	91.9	100.6	105.3	—
125.7	111.5	99.7	111.9	90.2	101.8	103.1	85.0	90.3	133.1	110.4	103.7	85.5	127.4	—
130.1	102.9	105.0	109.3	88.3	101.9	101.8	78.0	66.5	139.2	106.9	101.1	94.4	130.4	—
123.3	114.3	98.8	113.6	84.5	110.3	101.9	72.9	59.1	145.7	108.5	102.7	92.4	125.1	—
108.7	93.1	87.5	94.6	72.3	88.7	94.3	76.0	94.4	124.3	94.2	90.7	96.3	91.5	—
99.7	95.6	96.6	100.1	75.2	81.3	96.3	80.6	82.7	120.9	103.2	82.6	82.7	87.3	—
110.6	108.0	115.6	115.5	64.2	99.8	104.6	83.2	88.9	97.2	116.2	91.3	100.3	112.6	—
104.1	102.0	106.4	104.0	53.0	100.2	93.8	75.0	90.8	100.8	104.4	85.9	79.9	111.8	—
▲ 11.3	0.9	0.4	▲ 1.0	▲ 45.1	12.2	2.0	0.8	▲ 2.0	▲ 10.2	2.5	▲ 10.2	14.0	0.2	—
110.6	98.6	94.1	98.5	89.6	92.1	94.5	63.8	79.6	121.4	102.7	106.8	90.0	110.4	—
109.7	97.8	100.9	102.7	97.9	93.3	96.2	69.0	85.1	125.7	102.0	102.5	92.4	103.3	—
107.2	96.4	100.7	105.0	96.7	90.9	98.8	68.9	83.1	139.1	102.7	98.8	88.7	111.0	—
118.5	94.8	99.2	100.9	98.1	86.6	97.2	74.5	77.5	133.3	102.0	99.1	88.4	109.4	—
123.3	97.4	100.5	98.4	91.9	95.8	95.8	72.7	75.9	142.8	97.7	103.8	85.4	114.1	—
114.5	100.8	101.8	103.7	91.7	92.9	97.5	72.2	82.3	145.2	101.2	104.7	87.4	112.7	—
111.3	97.0	107.1	106.4	87.8	95.1	98.8	72.6	86.3	151.0	102.1	100.7	91.8	109.5	—
112.3	99.1	103.1	102.6	90.6	94.7	99.1	74.5	83.4	143.6	101.0	94.5	96.1	111.5	—
107.0	100.8	101.9	104.9	88.0	92.5	99.0	73.8	86.5	139.3	102.2	94.4	95.4	108.1	—
113.4	101.2	102.1	103.3	84.7	97.4	99.4	76.3	79.3	134.5	105.4	95.5	89.6	110.6	—
116.4	100.1	103.1	104.1	82.7	96.5	99.6	75.3	83.7	122.5	104.1	96.2	97.6	115.1	—
113.3	107.0	102.3	105.5	85.0	99.0	98.9	73.2	82.4	136.6	104.2	98.5	92.1	116.4	—
123.6	106.0	104.2	106.5	77.9	99.8	100.5	79.9	97.4	144.9	103.7	93.9	93.0	117.0	—
100.3	103.6	102.0	108.7	74.4	88.8	95.4	82.3	75.5	108.1	104.8	87.8	82.0	85.0	—
106.3	112.6	107.0	111.5	61.4	93.6	99.9	84.4	78.8	80.8	109.3	90.9	100.1	109.1	—
105.2	95.6	99.6	100.0	53.8	97.1	99.1	75.1	75.9	119.7	104.5	88.9	100.7	109.6	—
▲ 1.0	▲ 15.1	▲ 6.9	▲ 10.3	▲ 12.4	3.7	▲ 0.8	▲ 11.0	▲ 3.7	48.1	▲ 4.4	▲ 2.2	0.6	0.5	—

第1-3表 埼玉県鉱工業在庫指数（業種分類）－平成25年年間補正済み－

項目	産業	鉱工業	製造 工業 総合	鉄鋼業	非鉄金属	金属製品	はん用	生産用	業務用	電子部品	電気機械	情報通信	輸送機械	
	総合	総合		工業	工業	工業	機械 工業	機械 工業	機械 工業	デバイス 工業	工業	機械工業	工業	
ウェイト	－	10,000.0	9,983.2	544.4	467.6	941.9	322.1	443.2	－	827.1	1,015.3	－	1,215.9	
品目数	－	120	119	11	5	8	3	7	－	8	7	－	7	
原 指 数	21年末	－	96.3	96.3	110.2	103.9	88.0	95.7	103.2	－	91.0	113.3	－	74.3
	22年末	－	118.1	118.2	90.2	107.2	102.5	117.5	107.5	－	115.2	85.5	－	250.0
	23年末	－	100.8	100.8	105.1	111.0	111.8	106.7	139.4	－	125.1	82.1	－	66.3
	24年末	－	143.0	143.1	108.9	101.4	127.6	120.2	155.1	－	130.3	82.2	－	392.0
	25年末	－	112.2	112.3	123.2	109.4	127.1	86.2	192.0	－	126.2	76.4	－	135.1
	25年1月末	－	141.1	141.2	110.8	98.1	122.2	122.9	160.5	－	132.4	83.4	－	366.7
	2月末	－	125.8	125.9	111.5	105.3	131.1	107.0	161.0	－	137.1	82.8	－	226.8
	3月末	－	100.9	100.9	112.0	99.1	130.6	91.5	135.3	－	135.8	75.1	－	70.1
	4月末	－	101.3	101.3	119.5	101.9	131.2	67.6	140.8	－	142.2	79.5	－	62.8
	5月末	－	103.2	103.2	123.2	105.0	124.4	88.6	148.3	－	140.2	89.7	－	51.2
	6月末	－	104.4	104.4	130.0	105.3	126.9	84.6	156.9	－	137.1	92.7	－	45.4
	7月末	－	106.3	106.4	125.7	102.7	126.3	81.2	178.4	－	142.5	93.1	－	53.1
	8月末	－	101.6	101.6	114.4	105.9	129.9	78.4	168.7	－	139.0	90.9	－	42.9
	9月末	－	100.6	100.7	113.8	107.9	133.0	80.8	167.4	－	129.0	87.3	－	49.9
	10月末	－	111.5	111.6	113.6	108.7	131.5	77.7	164.7	－	132.1	94.8	－	113.8
	11月末	－	114.5	114.5	111.5	110.7	125.7	80.2	183.4	－	128.7	89.2	－	145.3
	12月末	－	112.2	112.3	123.2	109.4	127.1	86.2	192.0	－	126.2	76.4	－	135.1
	26年1月末	－	116.2	116.3	116.8	102.8	129.3	99.2	199.7	－	122.3	77.0	－	157.3
	2月末	－	125.3	125.4	111.4	101.1	134.1	94.6	201.6	－	119.1	69.3	－	250.2
	3月末	－	105.7	105.7	90.1	107.0	132.2	79.3	153.7	－	113.6	61.7	－	150.7
4月末	－	104.8	104.9	100.3	111.1	133.7	72.7	157.4	－	116.0	67.7	－	125.9	
前年比(%)	－	3.5	3.6	▲ 16.1	9.0	1.9	7.5	11.8	－	▲ 18.4	▲ 14.8	－	100.5	
季 節 調 整 済 指 数	25年1月末	－	130.0	130.1	113.9	100.1	129.0	112.9	156.8	－	131.3	88.8	－	223.2
	2月末	－	121.1	121.2	111.9	107.6	134.8	92.6	161.7	－	134.7	87.6	－	170.6
	3月末	－	109.9	109.9	115.5	101.5	131.4	91.8	150.6	－	137.2	91.1	－	83.8
	4月末	－	109.3	109.3	116.5	101.5	130.1	81.0	142.1	－	147.0	88.6	－	82.5
	5月末	－	108.2	108.2	115.8	101.8	125.9	85.9	149.1	－	140.9	89.3	－	70.4
	6月末	－	108.4	108.4	116.9	103.6	126.0	81.9	153.4	－	140.1	85.7	－	70.3
	7月末	－	106.7	106.8	114.6	103.5	124.5	79.6	167.2	－	140.1	83.4	－	73.0
	8月末	－	105.1	105.1	119.8	107.3	126.3	83.7	163.8	－	137.4	82.9	－	63.9
	9月末	－	105.2	105.3	120.3	109.2	127.6	88.4	168.7	－	132.6	85.2	－	73.2
	10月末	－	107.3	107.4	120.9	109.6	128.2	88.3	170.2	－	131.0	86.0	－	97.0
	11月末	－	106.5	106.5	118.2	108.1	126.4	78.6	186.5	－	124.5	85.1	－	105.8
	12月末	－	103.1	103.2	127.5	106.2	129.8	80.1	185.5	－	126.8	83.0	－	90.3
	26年1月末	－	107.1	107.1	120.1	104.9	136.5	91.1	195.1	－	121.3	82.0	－	95.7
	2月末	－	120.6	120.7	111.8	103.3	137.9	81.9	202.5	－	117.0	73.3	－	188.2
	3月末	－	115.1	115.1	92.9	109.6	133.1	79.5	171.1	－	114.8	74.8	－	180.1
	4月末	－	113.1	113.2	97.8	110.6	132.6	87.1	158.8	－	119.9	75.4	－	165.5
前月比(%)	－	▲ 1.7	▲ 1.7	5.3	0.9	▲ 0.4	9.6	▲ 7.2	－	4.4	0.8	－	▲ 8.1	

(平成22年平均=100)

窯業・土石製品工業	化学工業	プラスチック製品工業	パルプ・紙・紙加工工業	繊維工業	食料品工業	その他工業総合							鉱業	公益事業
							ゴム製品工業	皮革製品工業	家具工業	印刷業	木材・木製品工業	その他工業		
616.5	1,101.9	1,333.7	361.3	214.9	59.9	517.5	198.6	24.5	92.3	—	47.0	155.1	16.8	—
14	5	13	7	6	4	14	2	2	3	—	2	5	1	—
113.5	96.0	96.4	85.8	105.3	113.3	93.0	94.0	73.1	98.5	—	102.2	88.8	106.3	—
102.4	95.6	97.5	85.8	115.3	109.7	99.2	97.0	112.3	96.9	—	98.4	101.4	103.0	—
99.9	97.5	104.6	92.1	116.6	109.3	105.6	106.6	77.1	97.9	—	107.9	112.8	96.5	—
101.2	96.3	99.1	108.2	94.2	120.1	113.8	100.1	76.8	130.2	—	116.8	126.3	94.8	—
118.7	97.8	93.0	107.7	98.8	148.7	96.4	80.1	77.2	150.3	—	109.5	84.2	80.2	—
99.9	98.5	103.6	115.7	98.0	99.6	117.8	84.6	76.9	202.3	—	110.9	118.8	85.6	—
107.1	98.4	106.9	110.9	89.6	106.5	118.9	85.7	60.9	218.4	—	116.2	112.1	90.7	—
112.3	92.0	101.4	103.9	87.4	123.6	85.7	85.3	55.6	110.4	—	121.8	65.2	94.9	—
115.3	91.8	101.0	99.6	83.6	125.2	92.7	84.1	50.3	139.8	—	121.3	73.7	96.1	—
123.9	93.6	101.3	106.2	84.5	123.7	106.4	86.5	55.5	166.0	—	119.9	100.5	96.6	—
119.2	98.0	106.4	121.5	82.6	103.5	100.7	89.4	67.9	126.8	—	113.4	100.8	72.5	—
120.5	95.7	103.5	133.2	83.0	105.3	105.3	86.7	74.1	147.9	—	116.2	105.2	73.5	—
115.3	88.7	97.3	120.9	79.1	127.1	104.1	83.4	73.9	167.0	—	114.3	95.0	80.9	—
116.2	89.4	93.4	119.3	83.8	127.0	91.6	81.0	76.7	123.9	—	114.0	81.6	82.1	—
118.9	93.4	96.8	123.6	86.8	131.9	113.9	84.2	57.3	178.8	—	112.4	122.8	71.4	—
117.0	93.6	97.5	126.4	97.1	118.8	102.1	80.6	63.9	164.0	—	108.7	96.7	71.3	—
118.7	97.8	93.0	107.7	98.8	148.7	96.4	80.1	77.2	150.3	—	109.5	84.2	80.2	—
117.1	95.9	96.4	114.9	99.8	106.1	116.9	80.5	71.8	241.9	—	109.5	98.4	75.2	—
112.9	93.8	97.8	112.7	89.9	119.6	104.1	80.4	67.6	144.7	—	109.1	114.4	58.2	—
113.5	86.2	96.3	104.2	72.2	114.5	86.9	81.9	56.8	132.7	—	109.2	64.0	68.6	—
118.1	88.2	101.1	96.5	65.4	118.4	82.6	84.2	55.6	105.3	—	111.0	62.8	83.8	—
2.4	▲ 3.9	0.1	▲ 3.1	▲ 21.8	▲ 5.4	▲ 10.9	0.1	10.5	▲ 24.7	—	▲ 8.5	▲ 14.8	▲ 12.8	—
105.6	94.9	105.2	117.9	89.1	118.6	112.3	86.5	70.4	175.9	—	112.3	108.8	92.0	—
110.1	93.4	104.3	115.8	85.4	114.6	121.8	86.9	62.1	186.4	—	116.7	138.8	91.4	—
113.2	95.6	102.8	116.9	85.4	119.9	87.7	87.5	56.7	120.6	—	123.4	67.5	90.8	—
114.6	95.0	101.3	104.4	85.4	117.6	98.4	86.9	58.2	153.4	—	120.0	80.0	89.7	—
119.4	94.2	100.3	108.9	88.6	127.6	104.3	86.4	62.1	172.4	—	118.1	92.2	86.0	—
120.8	95.4	101.0	115.9	91.1	98.3	99.7	86.4	63.7	141.3	—	111.7	91.7	80.9	—
119.3	94.7	100.1	117.8	89.9	98.2	104.9	84.8	62.9	163.6	—	114.1	103.3	79.3	—
113.2	92.4	98.8	115.3	85.3	138.6	106.8	82.6	69.9	171.0	—	113.2	101.0	81.2	—
110.3	90.9	95.3	119.3	86.5	122.3	94.3	80.8	73.0	128.1	—	113.6	90.4	79.6	—
119.8	91.9	97.1	116.2	87.0	126.9	112.2	81.6	69.6	160.0	—	113.7	121.2	73.5	—
116.7	94.2	99.0	119.5	90.0	127.2	97.3	79.5	70.1	157.9	—	111.4	87.2	72.1	—
122.1	98.6	97.0	119.7	89.8	134.7	94.9	81.2	69.3	153.8	—	110.5	80.4	78.6	—
123.8	92.4	97.8	117.1	90.8	126.3	111.5	82.3	65.7	210.3	—	110.9	90.2	80.8	—
116.1	89.1	95.4	117.7	85.7	128.7	106.6	81.5	68.9	123.5	—	109.6	141.6	58.6	—
114.4	89.6	97.6	117.2	70.5	111.1	88.9	84.0	57.9	145.0	—	110.6	66.3	65.7	—
117.4	91.2	101.4	101.1	66.8	111.2	87.7	87.0	64.3	115.5	—	109.8	68.2	78.2	—
2.6	1.8	3.9	▲ 13.7	▲ 5.2	0.1	▲ 1.3	3.6	11.1	▲ 20.3	—	▲ 0.7	2.9	19.0	—

第1-4表 埼玉県鉱工業在庫率指数（業種分類）－平成25年年間補正済み－

項目	産業	鉱工業	製造工業	鉄鋼業	非鉄金属工業	金属製品工業	はん用機械工業	生産用機械工業	業務用機械工業	電子部品デバイス工業	電気機械工業	情報通信機械工業	輸送機械工業	
	総合	総合	総合											
ウェイト	－	9,194.4	9,177.6	544.1	467.6	941.9	322.1	165.9	－	323.4	991.0	－	1,215.9	
品目数	－	112	111	10	5	8	3	4	－	5	6	－	7	
原 指 数	21年平均	－	124.6	124.6	116.3	138.4	92.1	231.1	100.6	－	145.4	148.6	－	150.9
	22年平均	－	100.0	100.0	100.0	100.0	100.0	100.0	100.0	－	100.0	100.0	－	100.0
	23年平均	－	112.1	112.1	93.7	125.6	118.6	95.2	92.9	－	127.9	112.3	－	141.7
	24年平均	－	144.8	144.9	104.7	132.2	119.0	114.1	109.3	－	132.3	106.6	－	364.7
	25年平均	－	117.3	117.3	106.3	128.3	135.0	106.5	132.1	－	125.3	107.1	－	159.2
	25年 1月	－	193.5	193.7	112.0	129.8	149.8	155.4	110.4	－	133.9	116.3	－	617.5
	2月	－	137.5	137.6	101.1	136.8	144.1	104.8	91.8	－	136.1	103.5	－	285.8
	3月	－	97.8	97.8	100.5	107.7	132.6	70.6	39.9	－	109.6	85.3	－	99.0
	4月	－	109.4	109.4	115.0	128.7	144.1	74.4	315.2	－	151.7	113.4	－	90.2
	5月	－	119.7	119.8	115.0	134.2	137.0	133.4	317.2	－	130.0	131.4	－	106.4
	6月	－	108.3	108.3	117.3	132.0	143.3	105.6	97.9	－	119.4	118.9	－	69.2
	7月	－	101.2	101.3	109.6	114.6	128.8	86.3	101.7	－	120.3	108.0	－	69.4
	8月	－	106.5	106.5	108.3	146.0	143.1	101.8	52.9	－	127.8	114.7	－	65.8
	9月	－	102.3	102.4	96.6	131.0	134.2	69.0	62.2	－	113.8	93.3	－	93.9
	10月	－	114.5	114.6	91.2	119.9	125.1	128.6	144.7	－	130.1	115.4	－	149.1
	11月	－	107.7	107.8	92.3	130.6	112.4	120.3	126.0	－	125.1	99.0	－	135.3
	12月	－	108.8	108.9	116.6	128.3	125.4	128.1	125.0	－	105.9	86.5	－	128.7
	26年 1月	－	125.2	125.3	112.2	125.7	156.6	123.9	126.6	－	121.9	99.3	－	163.3
	2月	－	130.7	130.8	112.5	140.3	154.9	98.9	117.2	－	112.1	86.7	－	250.8
	3月	－	97.3	97.4	86.2	144.3	130.2	72.4	42.3	－	99.1	67.1	－	132.0
4月	－	117.2	117.3	116.5	141.8	141.5	102.8	360.9	－	113.9	103.2	－	140.9	
前年比(%)	－	7.1	7.2	1.3	10.2	▲ 1.8	38.2	14.5	－	▲ 24.9	▲ 9.0	－	56.2	
季 節 調 整 済 指 数	25年 1月	－	161.4	161.6	106.3	125.2	133.4	135.7	90.9	－	126.5	113.1	－	426.6
	2月	－	134.8	134.9	102.9	131.2	137.8	98.4	109.9	－	128.4	109.1	－	259.4
	3月	－	114.7	114.6	106.2	118.0	138.4	90.2	106.0	－	119.6	114.1	－	102.1
	4月	－	111.1	111.2	104.8	125.2	142.0	88.6	139.3	－	149.5	113.2	－	94.6
	5月	－	115.5	115.6	99.8	133.9	134.0	107.2	157.5	－	130.8	112.8	－	111.4
	6月	－	117.5	117.6	106.5	138.4	137.8	100.5	120.4	－	130.7	104.2	－	111.6
	7月	－	111.4	111.5	102.3	117.7	129.1	96.9	149.4	－	126.6	93.3	－	114.1
	8月	－	110.4	110.5	105.6	136.3	135.2	110.1	78.3	－	127.2	102.3	－	94.7
	9月	－	110.0	110.1	106.4	136.5	134.9	94.3	129.3	－	122.1	104.9	－	121.3
	10月	－	106.3	106.4	107.2	128.3	133.2	134.9	160.7	－	119.7	106.9	－	117.4
	11月	－	102.4	102.5	107.2	130.4	127.5	99.7	137.5	－	115.3	107.8	－	99.6
	12月	－	100.5	100.6	124.4	117.8	135.6	111.4	150.2	－	106.8	106.6	－	93.3
	26年 1月	－	104.4	104.5	106.5	121.3	139.5	108.2	104.2	－	115.2	96.6	－	112.8
2月	－	128.1	128.3	114.5	134.5	148.2	92.9	140.3	－	105.8	91.4	－	227.6	
3月	－	114.1	114.2	91.1	158.1	135.9	92.5	112.4	－	108.1	89.7	－	136.1	
4月	－	119.1	119.2	106.2	138.0	139.5	122.4	159.5	－	112.3	103.0	－	147.8	
前月比(%)	－	4.4	4.4	16.6	▲ 12.7	2.6	32.3	41.9	－	3.9	14.8	－	8.6	

(平成22年平均=100)

窯業・土石製品工業	化学工業	プラスチック製品工業	パルプ・紙・紙加工工業	繊維工業	食料品工業	その他工業総合							鉱業	公益事業
							ゴム製品工業	皮革製品工業	家具工業	印刷業	木材・木製品工業	その他工業		
616.5	1,101.9	1,333.7	361.3	214.9	59.9	517.5	198.6	24.5	92.3	—	47.0	155.1	16.8	—
14	5	13	7	6	4	14	2	2	3	—	2	5	1	—
110.9	108.8	107.4	107.1	113.1	96.9	115.8	137.2	98.6	107.9	—	96.9	101.5	105.2	—
100.0	100.0	100.0	100.0	100.0	100.0	100.0	100.0	100.0	100.0	—	100.0	100.0	100.0	—
95.9	96.7	108.6	103.8	109.8	100.3	113.1	117.2	96.8	95.4	—	103.5	124.1	94.3	—
97.8	110.0	105.0	115.1	103.7	112.8	115.7	132.2	80.2	79.4	—	105.5	124.7	91.0	—
99.6	103.3	98.6	113.6	114.9	121.4	107.5	118.1	81.0	112.5	—	110.6	94.0	74.0	—
93.9	136.5	131.1	132.2	137.4	113.9	134.6	141.6	97.7	178.6	—	97.4	116.4	97.4	—
87.4	120.2	110.7	115.6	98.4	119.9	117.7	127.8	63.4	141.4	—	111.3	101.2	83.6	—
96.4	97.0	92.9	92.8	92.2	131.1	89.9	125.5	57.6	59.4	—	113.8	60.4	80.1	—
93.9	93.4	93.1	96.9	87.8	115.3	101.9	113.6	52.4	112.8	—	115.9	83.9	83.5	—
117.0	103.3	98.2	114.3	97.3	125.1	117.6	122.3	75.1	124.3	—	110.8	116.2	85.0	—
99.3	113.5	96.9	119.0	108.6	102.3	105.9	125.6	105.5	88.7	—	102.7	92.1	83.8	—
108.6	97.6	88.1	120.8	120.4	110.3	100.4	111.5	79.1	96.6	—	104.3	90.5	56.1	—
105.9	99.6	95.0	130.3	108.8	142.2	113.1	125.8	78.4	123.7	—	127.6	91.7	72.5	—
114.1	96.1	94.1	111.4	118.8	128.4	92.7	108.0	78.6	82.0	—	126.1	71.6	75.6	—
101.7	91.1	97.3	113.4	122.0	121.6	111.5	99.6	62.3	126.1	—	102.2	128.6	54.6	—
84.4	92.0	91.7	117.1	141.5	113.7	104.3	105.4	94.4	113.1	—	115.8	95.7	53.3	—
92.7	99.1	94.5	99.4	145.7	133.0	99.9	110.7	127.3	103.2	—	99.8	79.7	62.3	—
108.5	114.9	110.6	120.4	154.9	131.9	114.6	105.2	74.6	184.6	—	122.3	88.9	80.3	—
101.8	106.5	103.6	110.5	120.8	130.9	110.7	98.7	80.0	108.1	—	162.3	116.9	65.2	—
104.3	79.0	81.4	88.7	103.5	100.5	91.0	97.6	62.5	129.1	—	121.5	55.0	59.0	—
112.7	90.1	95.0	94.7	117.7	115.3	93.1	111.5	60.0	94.4	—	127.2	63.7	72.6	—
20.0	▲ 3.5	2.0	▲ 2.3	34.1	0.0	▲ 8.6	▲ 1.8	14.5	▲ 16.3	—	9.7	▲ 24.1	▲ 13.1	—
89.3	108.1	113.3	118.2	116.0	115.7	123.9	134.3	87.6	128.2	—	92.4	114.4	81.7	—
93.4	104.7	102.8	114.2	101.6	115.2	127.9	131.2	69.6	134.4	—	104.3	135.4	88.4	—
100.2	105.0	100.3	110.8	102.0	125.1	100.3	130.1	65.7	85.4	—	121.5	72.7	81.1	—
90.6	100.8	97.1	105.5	92.6	117.3	96.8	116.2	77.3	104.4	—	115.6	70.8	77.8	—
97.8	98.1	97.0	110.8	106.0	119.6	107.1	116.4	83.6	110.8	—	106.5	96.9	71.3	—
102.2	110.2	98.7	112.7	119.7	101.9	106.2	123.1	80.8	98.6	—	101.2	91.2	71.4	—
101.5	100.8	93.3	110.6	123.9	108.2	105.3	115.1	70.8	102.8	—	107.4	99.5	70.0	—
95.2	101.5	95.8	117.0	109.6	139.7	109.1	113.0	86.6	118.5	—	118.6	94.1	72.2	—
105.5	101.7	95.5	114.9	118.9	122.8	99.2	109.1	88.5	96.8	—	118.1	85.1	76.6	—
109.0	99.9	95.2	112.9	120.8	125.2	112.2	105.6	88.8	119.3	—	114.7	112.1	65.4	—
101.9	103.5	96.2	118.4	133.3	125.4	101.2	109.0	86.7	122.7	—	121.9	83.9	62.3	—
112.7	103.3	95.6	115.1	127.1	142.6	98.8	112.5	83.1	111.0	—	106.7	78.1	65.9	—
103.2	91.0	95.6	107.6	130.8	133.9	105.5	99.8	66.9	132.5	—	116.0	87.4	67.3	—
108.8	92.7	96.2	109.1	124.7	125.7	120.3	101.3	87.8	102.7	—	152.1	156.4	68.9	—
108.4	85.5	87.9	105.9	114.5	95.9	101.5	101.2	71.3	185.7	—	129.8	66.2	59.8	—
108.8	97.2	99.1	103.1	124.1	117.3	88.5	114.0	88.5	87.3	—	126.8	53.8	67.7	—
0.4	13.7	12.7	▲ 2.6	8.4	22.3	▲ 12.8	12.6	24.1	▲ 53.0	—	▲ 2.3	▲ 18.7	13.2	—

第2-1表 埼玉県鉱工業生産指数（特殊分類）－平成25年 年間補正済み－
（平成22年平均＝100）

項目	鉱工業 総合	最終 需要財	投資財			消費財			生産財	鉱工業用 生産財	その他用 生産財	
			資本財	建設財	消費財	耐久	非耐久					
						消費財	消費財					
ウェイト	10,000.0	6,112.2	2,523.2	1,782.6	740.6	3,589.0	953.3	2,635.7	3,887.8	3,085.2	802.6	
品目数	222	113	77	42	35	36	14	22	109	98	11	
原 指 数	21年平均	89.8	93.7	95.4	94.0	98.9	92.5	87.1	94.5	83.7	80.2	97.3
	22年平均	100.0	100.0	100.0	100.0	100.0	100.0	100.0	100.0	100.0	100.0	100.0
	23年平均	98.5	99.3	105.4	105.1	106.2	95.0	80.0	100.4	97.3	95.2	105.6
	24年平均	96.4	95.5	89.1	82.8	104.4	100.0	95.6	101.6	97.7	96.1	104.0
	25年平均	93.1	91.1	91.3	84.7	107.2	90.9	66.9	99.7	96.3	95.3	100.3
	25年 1月	79.9	77.8	78.3	69.9	98.5	77.5	52.8	86.4	83.1	81.1	90.6
	2月	88.7	87.6	95.8	90.1	109.7	81.8	50.2	93.3	90.5	88.5	98.3
	3月	96.6	95.2	107.5	107.6	107.4	86.5	54.0	98.3	98.7	96.6	106.7
	4月	91.4	89.7	94.6	88.9	108.3	86.2	49.6	99.5	94.2	92.1	102.0
	5月	88.9	87.1	89.1	83.2	103.1	85.8	48.2	99.4	91.7	92.2	89.9
	6月	93.5	91.6	93.9	88.8	106.2	90.0	53.7	103.1	96.4	95.6	99.7
	7月	96.1	92.1	94.4	86.5	113.5	90.4	60.5	101.2	102.5	103.0	100.4
	8月	84.1	80.9	82.2	76.7	95.4	80.1	57.7	88.2	89.2	88.3	92.3
	9月	95.8	93.2	93.8	88.1	107.5	92.8	72.6	100.1	99.8	99.0	102.9
	10月	103.6	102.2	94.3	85.4	115.8	107.7	97.5	111.4	105.8	105.1	108.4
	11月	98.5	95.5	83.9	72.4	111.5	103.7	104.7	103.3	103.1	102.5	105.5
	12月	100.5	100.2	87.8	78.9	109.3	108.8	100.7	111.8	101.0	99.3	107.4
	26年 1月	95.2	95.7	98.4	96.2	103.6	93.8	100.9	91.3	94.5	95.1	92.2
	2月	94.7	92.8	98.3	97.3	100.5	89.0	87.8	89.4	97.7	97.1	99.8
	3月	104.8	103.0	110.3	113.3	103.2	97.8	92.5	99.7	107.6	106.3	112.7
4月	95.6	92.4	89.7	85.7	99.5	94.3	82.7	98.5	100.5	99.9	103.0	
前年比(%)	4.6	3.0	▲ 5.2	▲ 3.6	▲ 8.1	9.4	66.7	▲ 1.0	6.7	8.5	1.0	
季 節 調 整 済 指 数	25年 1月	89.4	87.6	89.2	80.8	106.4	86.7	56.0	97.5	92.0	89.9	99.9
	2月	90.1	87.7	89.5	82.5	107.3	86.9	51.3	98.8	94.3	94.5	100.1
	3月	91.4	88.6	94.8	90.5	105.0	85.0	52.3	97.7	95.1	93.3	100.9
	4月	92.1	91.9	100.2	96.6	109.6	85.8	55.7	96.0	93.1	91.0	100.1
	5月	93.1	94.1	101.1	97.5	109.8	87.1	52.8	101.6	93.4	92.1	96.1
	6月	91.9	91.1	100.8	97.9	107.7	85.8	50.6	99.2	93.1	91.5	99.1
	7月	91.3	88.3	89.7	81.9	107.3	87.3	56.5	99.8	96.4	95.2	100.3
	8月	92.2	89.8	90.1	83.7	105.4	90.1	64.5	98.8	96.1	95.1	99.4
	9月	91.1	86.9	80.2	71.0	106.1	93.2	71.8	100.3	98.4	98.1	100.3
	10月	98.9	98.3	95.2	88.5	108.9	98.0	88.6	100.3	100.2	99.2	103.1
	11月	97.5	94.8	90.4	83.9	105.3	99.4	97.3	98.7	101.2	101.2	101.4
	12月	98.7	94.5	79.0	70.0	106.3	105.7	101.1	106.6	102.7	102.7	102.4
	26年 1月	106.5	107.7	112.1	111.2	111.9	104.9	107.0	103.1	104.6	105.4	101.6
	2月	96.2	92.9	91.8	89.1	98.3	94.5	89.7	94.6	101.8	103.7	101.7
	3月	99.1	95.8	97.2	95.2	100.9	96.1	89.6	99.1	103.7	102.7	106.5
	4月	96.3	94.7	95.1	93.1	100.7	93.9	92.9	95.0	99.3	98.7	101.1
前月比(%)	▲ 2.8	▲ 1.1	▲ 2.2	▲ 2.2	▲ 0.2	▲ 2.3	3.7	▲ 4.1	▲ 4.2	▲ 3.9	▲ 5.1	

第2-2表 埼玉県鉱工業出荷指数（特殊分類）－平成25年 年間補正済み－
（平成22年平均＝100）

項目	鉱工業 総合	最終 需要財	投資財			消費財			生産財	鉱工業用 生産財	その他用 生産財	
			資本財	建設財	消費財	耐久 消費財	非耐久 消費財					
ウェイト	10,000.0	6,173.3	2,638.5	1,943.9	694.6	3,534.8	1,683.3	1,851.5	3,826.7	3,319.5	507.2	
品目数	222	113	77	42	35	36	14	22	109	98	11	
原 指 数	21年平均	87.8	90.3	88.8	85.0	99.5	91.4	86.5	95.9	83.6	81.7	96.6
	22年平均	100.0	100.0	100.0	100.0	100.0	100.0	100.0	100.0	100.0	100.0	100.0
	23年平均	94.9	94.4	101.3	99.8	105.4	89.2	78.8	98.7	95.7	94.4	104.3
	24年平均	94.0	92.3	89.8	85.0	103.2	94.2	89.8	98.2	96.7	95.7	103.2
	25年平均	89.7	85.9	89.0	82.7	106.4	83.7	69.1	96.9	95.6	95.1	99.2
	25年 1月	74.9	71.0	72.6	65.2	93.2	69.8	52.4	85.5	81.2	80.0	89.2
	2月	85.9	84.6	89.4	83.0	107.5	80.9	72.8	88.3	88.1	86.8	96.7
	3月	94.9	92.9	104.7	101.0	115.3	84.0	73.8	93.3	98.1	96.9	106.0
	4月	83.6	78.7	86.7	80.8	103.0	72.7	47.5	95.6	91.5	89.9	102.1
	5月	82.3	77.2	84.9	79.2	100.8	71.5	44.5	96.0	90.5	90.6	89.8
	6月	88.0	84.3	91.6	86.7	105.1	78.9	57.1	98.8	93.9	93.3	97.8
	7月	90.3	83.2	91.9	84.3	113.2	76.7	54.2	97.1	101.7	102.0	99.8
	8月	83.0	78.3	81.8	76.4	97.0	75.7	57.4	92.4	90.5	90.3	91.8
	9月	92.4	87.6	93.8	88.9	107.4	83.0	70.0	94.8	100.2	100.1	100.6
	10月	99.8	96.7	92.7	86.5	110.1	99.7	91.8	106.8	104.7	104.5	106.1
	11月	99.4	95.9	88.0	78.4	114.7	101.8	102.8	100.9	105.0	105.1	104.4
	12月	101.3	100.8	89.4	82.0	110.0	109.4	105.1	113.3	102.0	101.3	106.6
	26年 1月	96.0	96.5	96.0	94.5	100.1	96.8	102.7	91.5	95.3	96.0	90.6
	2月	91.7	87.8	95.1	93.0	100.8	82.4	75.1	89.0	97.9	97.8	99.1
	3月	108.2	108.8	113.6	113.4	114.2	105.3	107.6	103.1	107.3	106.5	112.7
4月	95.8	93.3	90.7	87.8	98.9	95.1	88.6	101.1	99.8	99.3	102.6	
前年比(%)	14.6	18.6	4.6	8.7	▲ 4.0	30.8	86.5	5.8	9.1	10.5	0.5	
季 節 調 整 済 指 数	25年 1月	82.5	78.4	82.1	74.6	104.3	75.5	55.1	95.7	89.8	88.7	98.4
	2月	86.4	83.0	86.8	79.9	106.4	79.9	63.4	95.6	92.6	91.8	98.6
	3月	87.4	83.8	92.3	86.5	108.5	77.3	61.5	93.4	94.7	92.9	99.8
	4月	86.9	84.0	93.3	86.7	107.1	75.9	57.2	89.6	91.4	90.3	99.0
	5月	87.5	84.2	95.1	90.2	108.1	76.2	52.3	95.7	93.2	92.5	95.8
	6月	87.3	83.2	95.6	91.0	107.2	75.0	54.6	97.8	91.6	90.9	98.1
	7月	85.7	79.6	87.9	80.8	106.6	76.0	56.2	96.0	95.4	94.8	99.5
	8月	90.5	86.7	90.1	84.4	105.5	84.3	66.9	97.4	96.6	96.5	98.4
	9月	90.9	85.8	84.2	77.6	105.3	87.1	75.6	97.1	98.5	98.3	99.4
	10月	98.4	97.2	92.5	88.9	104.7	100.6	96.9	99.5	99.7	99.6	101.3
	11月	96.9	94.1	90.9	84.9	106.9	96.2	92.1	98.2	101.6	101.8	100.7
	12月	95.1	91.4	79.4	71.4	105.8	99.1	92.2	105.1	101.5	101.8	101.0
	26年 1月	105.8	106.6	108.6	108.1	112.0	104.6	108.0	102.4	105.4	106.4	99.9
	2月	92.2	86.2	92.3	89.6	99.8	81.4	65.4	96.4	102.9	103.4	101.1
	3月	99.6	98.1	100.1	97.1	107.5	96.9	89.7	103.2	103.6	102.1	106.1
	4月	99.6	99.6	97.6	94.2	102.9	99.3	106.8	94.8	99.7	99.8	99.4
前月比(%)	0.0	1.5	▲ 2.5	▲ 3.0	▲ 4.3	2.5	19.1	▲ 8.1	▲ 3.8	▲ 2.3	▲ 6.3	

第2-3表 埼玉県鉱工業在庫指数（特殊分類）－平成25年 年間補正済み－
（平成22年平均＝100）

項目	鉱工業 総合	最終 需要財	投資財			消費財			生産財	鉱工業用 生産財	その他用 生産財	
			資本財	建設財	消費財	耐久 消費財	非耐久 消費財					
ウェイト	10,000.0	4,326.5	2,640.3	1,136.0	1,504.3	1,686.2	1,308.9	377.3	5,673.5	5,409.4	264.1	
品目数	130	61	43	18	25	18	9	9	69	65	4	
原 指 数	21年末	96.3	96.7	100.6	101.2	100.2	90.6	87.5	101.4	96.0	96.0	96.4
	22年末	118.1	139.4	104.9	112.5	99.2	193.5	221.4	96.7	101.9	102.0	98.7
	23年末	100.8	93.0	106.4	106.3	106.5	71.9	64.0	99.4	106.7	106.6	109.1
	24年末	143.0	187.2	134.3	158.5	116.1	270.0	320.6	94.6	109.3	109.5	106.0
	25年末	112.3	119.1	120.8	128.6	114.9	116.5	120.0	104.5	107.1	107.8	91.7
	25年1月末	141.2	183.8	139.0	160.2	123.0	254.0	299.7	95.2	108.7	109.1	101.5
	2月末	125.9	145.2	129.1	134.6	124.9	170.4	192.8	92.4	111.2	111.6	102.5
	3月末	101.0	91.2	103.5	96.0	109.2	71.9	66.3	91.1	108.4	108.9	98.8
	4月末	101.4	91.0	108.4	101.8	113.5	63.8	57.8	84.7	109.3	109.9	96.7
	5月末	103.3	91.5	109.9	100.0	117.3	62.7	55.8	86.8	112.3	113.2	93.6
	6月末	104.4	90.4	110.5	102.6	116.4	59.0	50.6	88.3	115.1	115.9	98.2
	7月末	106.4	95.4	116.9	116.4	117.2	61.6	51.9	95.5	114.8	115.7	97.2
	8月末	101.6	90.6	112.2	108.3	115.1	56.8	46.1	94.0	110.0	110.8	93.5
	9月末	100.7	91.6	108.5	102.9	112.8	65.0	55.8	96.6	107.6	108.3	93.4
	10月末	111.6	113.1	119.5	117.1	121.3	103.1	104.0	100.2	110.4	111.0	98.1
	11月末	114.5	121.8	120.4	128.1	114.7	123.9	129.5	104.6	109.0	109.5	97.3
	12月末	112.3	119.1	120.8	128.6	114.9	116.5	120.0	104.5	107.1	107.8	91.7
	26年1月末	116.3	127.5	128.7	140.2	120.1	125.7	133.2	99.6	107.6	108.2	96.0
	2月末	125.3	152.2	136.8	162.6	117.3	176.3	198.8	98.2	104.8	105.3	94.2
	3月末	105.7	111.2	111.3	121.9	103.4	111.0	118.9	83.8	101.5	102.1	88.1
4月末	104.9	106.9	112.9	121.0	106.9	97.5	100.8	85.9	103.3	103.9	92.5	
前年比(%)	3.5	17.5	4.2	18.9	▲ 5.8	52.8	74.4	1.4	▲ 5.5	▲ 5.5	▲ 4.3	
季 節 調 整 済 指 数	25年1月末	129.7	154.0	133.2	149.5	121.9	176.8	194.6	93.2	110.5	111.0	100.8
	2月末	121.3	132.7	125.9	130.4	123.1	137.6	147.6	91.2	110.9	111.4	100.3
	3月末	110.6	103.3	116.0	114.9	115.7	82.3	76.6	92.4	111.4	112.0	100.2
	4月末	109.6	104.4	111.9	107.1	115.3	83.6	78.3	91.1	111.6	112.3	100.3
	5月末	108.1	103.3	112.4	104.8	116.8	84.6	79.3	92.6	110.6	111.1	97.8
	6月末	108.4	103.8	112.9	108.6	115.5	81.9	73.2	94.1	111.2	111.8	97.7
	7月末	106.8	101.1	113.8	112.1	114.9	75.2	67.7	93.3	110.7	111.5	95.4
	8月末	105.1	98.1	112.9	109.9	115.7	69.7	60.3	95.5	110.3	111.0	95.7
	9月末	105.3	100.1	112.1	110.7	111.3	76.2	69.6	94.9	109.5	110.2	93.5
	10月末	107.2	104.8	115.8	112.6	118.7	92.5	94.6	94.7	109.8	110.5	94.7
	11月末	106.5	105.6	115.4	116.7	115.0	98.3	100.8	97.8	108.4	109.2	93.3
	12月末	103.2	98.8	114.7	113.6	116.3	82.5	80.5	101.8	109.3	110.1	93.0
	26年1月末	106.9	106.8	123.4	130.8	119.0	87.5	86.5	97.5	109.4	110.1	95.4
	2月末	120.7	139.1	133.4	157.6	115.6	142.4	152.2	96.9	104.5	105.1	92.2
3月末	115.7	125.9	124.7	146.0	109.6	127.0	137.5	85.0	104.3	105.0	89.4	
4月末	113.4	122.6	116.5	127.3	108.6	127.8	136.6	92.4	105.5	106.1	95.9	
前月比(%)	▲ 2.0	▲ 2.6	▲ 6.6	▲ 12.8	▲ 0.9	0.6	▲ 0.7	8.7	1.2	1.0	7.3	

第2-4表 埼玉県鉱工業在庫率指数（特殊分類）－平成25年 年間補正済み－
（平成22年平均＝100）

項目	鉱工業 総合	最終 需要財	投資財			消費財			生産財	鉱工業用 生産財	その他用 生産財	
			資本財	建設財	消費財	耐久 消費財	非耐久 消費財					
ウェイト	9,194.4	4,024.9	2,338.7	834.4	1,504.3	1,686.2	1,308.9	377.3	5,169.5	4,905.4	264.1	
品目数	122	57	39	14	25	18	9	9	65	61	4	
原 指 数	21年平均	124.6	126.8	113.2	131.7	102.8	145.8	156.6	108.5	122.8	122.9	121.7
	22年平均	100.0	100.0	100.0	100.0	100.0	100.0	100.0	100.0	100.0	100.0	100.0
	23年平均	112.1	112.6	106.2	114.4	101.7	121.5	126.6	103.7	111.6	111.4	114.3
	24年平均	144.8	182.5	134.1	183.5	106.8	249.4	290.1	108.3	115.5	115.1	123.4
	25年平均	117.3	119.2	116.8	135.0	106.7	122.6	125.1	113.8	115.7	115.9	112.1
	25年 1月	193.5	270.3	168.7	231.7	133.8	411.3	493.1	127.5	133.7	133.7	133.2
	2月	137.5	158.5	131.9	163.0	114.6	195.3	220.8	106.7	121.2	121.0	123.9
	3月	97.8	86.4	97.1	107.5	91.3	71.5	63.9	98.0	106.7	106.7	106.2
	4月	109.4	101.3	119.0	149.7	101.9	76.7	75.0	82.8	115.7	116.3	104.9
	5月	119.7	112.3	132.9	180.6	106.5	83.6	79.4	98.2	125.5	126.1	114.2
	6月	108.3	91.5	103.4	99.0	105.8	75.0	64.5	111.4	121.4	121.6	116.1
	7月	101.2	89.7	100.3	92.5	104.7	74.9	61.6	121.1	110.2	110.4	106.5
	8月	106.5	91.8	105.6	89.8	114.4	72.7	59.8	117.2	117.9	117.9	118.6
	9月	102.3	95.8	109.1	109.5	108.9	77.2	64.2	122.3	107.4	107.4	108.7
	10月	114.5	118.6	127.4	168.5	104.5	106.4	102.4	120.2	111.3	111.6	106.3
	11月	107.7	107.8	100.3	111.7	94.1	118.1	113.7	133.4	107.6	107.7	106.0
	12月	108.8	106.8	105.9	116.3	100.2	108.1	102.9	126.4	110.3	110.9	100.1
	26年 1月	125.2	125.1	131.7	156.5	117.9	116.0	111.7	130.7	125.3	125.7	118.2
	2月	130.7	147.7	120.3	129.9	115.0	185.6	206.0	114.9	117.5	118.1	106.0
	3月	97.3	91.8	96.2	115.0	85.7	85.6	86.1	84.1	101.7	102.5	85.5
4月	117.2	119.3	139.3	206.2	102.3	91.4	90.8	93.5	115.6	116.6	98.4	
前年比(%)	7.1	17.8	17.1	37.7	0.4	19.2	21.1	12.9	▲ 0.1	0.3	▲ 6.2	
季 節 調 整 済 指 数	25年 1月	161.4	209.0	147.4	204.6	112.8	285.5	328.2	112.5	118.8	118.7	120.9
	2月	134.8	155.1	125.0	158.7	113.3	190.7	211.5	107.0	116.7	116.6	120.2
	3月	114.6	110.2	116.9	130.5	105.8	90.1	81.5	108.5	116.5	116.6	117.4
	4月	111.1	100.5	105.1	116.0	100.8	85.4	80.4	101.4	117.1	117.1	116.3
	5月	115.5	111.2	109.8	127.2	99.4	101.9	97.0	109.4	116.0	116.1	113.5
	6月	117.5	110.7	114.2	128.4	106.3	101.8	92.8	118.2	119.1	119.2	115.5
	7月	111.4	107.2	112.5	123.7	101.3	96.3	85.7	112.3	112.6	113.1	106.0
	8月	110.4	100.5	112.4	118.4	106.0	83.3	72.4	110.6	115.9	116.2	111.1
	9月	110.0	106.4	119.9	141.5	108.8	89.3	80.1	115.6	113.4	113.9	106.9
	10月	106.4	102.3	117.5	137.6	107.3	87.9	83.0	115.8	115.4	115.9	106.0
	11月	102.4	95.0	108.4	111.2	109.3	87.7	81.7	122.4	112.2	112.4	104.9
	12月	100.5	91.5	106.7	107.8	109.4	82.1	75.0	127.5	114.3	114.7	105.3
	26年 1月	104.4	96.7	115.1	138.2	99.4	80.5	74.3	115.3	111.4	111.6	107.3
	2月	128.1	144.5	114.0	126.5	113.7	181.3	197.3	115.3	113.2	113.8	102.8
3月	114.1	117.0	115.9	139.6	99.4	107.8	109.8	93.1	111.1	112.0	94.5	
4月	119.0	118.4	123.0	159.8	101.2	101.7	97.3	114.5	117.0	117.4	109.1	
前月比(%)	4.3	1.2	6.1	14.5	1.8	▲ 5.7	▲ 11.4	23.0	5.3	4.8	15.4	

－ 利 用 上 の 注 意 －

基準年次 平成22年(2010年)
採用品目 生産211品目、出荷209品目、在庫120品目
季節調整 センサス局法(X-12-ARIMA)

この情報は、インターネットでもご覧になれます。



<http://www.pref.saitama.lg.jp/site/a099/>

平成26年6月24日 発行

埼玉県総務部統計課 動態統計担当

〒330-9301 さいたま市浦和区高砂3-15-1

TEL 048-830-2320 (直通) FAX 048-822-4104

※ 品目別の指数が必要なときは、上記の連絡先にお問い合わせください。
(品目によってはお答えできないものもあります。)