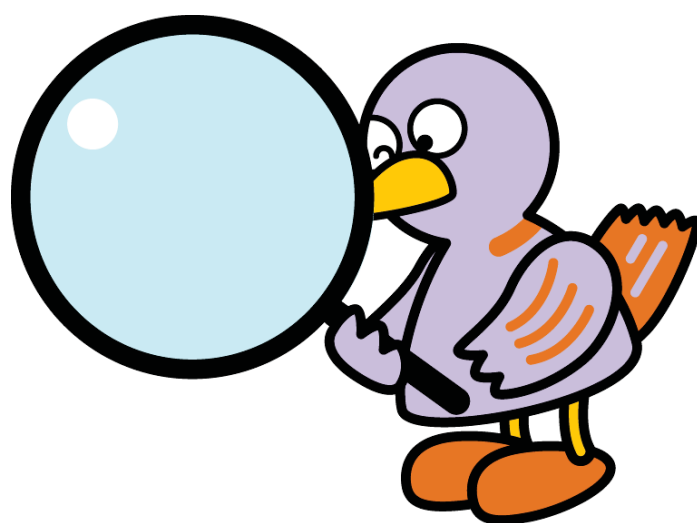


埼玉県鉱工業指数

平成26年6月分確報



埼玉県マスコット「コバトン」



彩の国
埼玉県

総務部統計課

○ 平成26年6月鉱工業指数 概要

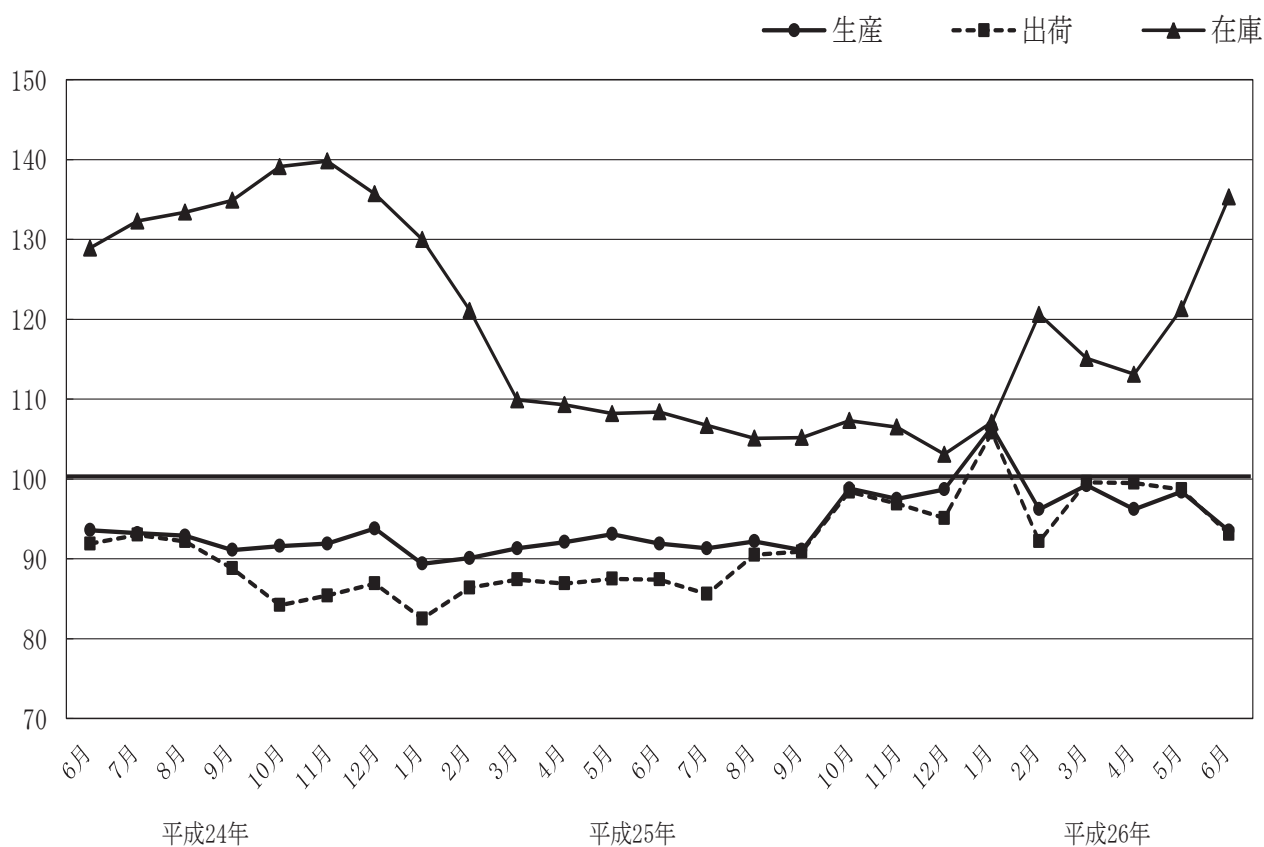
生産は93.5で2か月ぶりの低下、出荷は93.1で3か月連続の低下となった。また、在庫は135.3で2か月連続の上昇、在庫率は165.3で3か月連続の上昇となっている。

(平成22年平均=100)

	埼玉県			全国		
	指数	前月比 (%)	前年同月比 (%)	指数	前月比 (%)	前年同月比 (%)
生産	93.5	▲5.0	3.4	96.6	▲3.4	3.1
出荷	93.1	▲5.7	8.4	95.2	▲1.9	2.2
在庫	135.3	11.5	24.9	110.6	2.0	2.8
在庫率	165.3	27.2	40.6	111.5	3.4	1.1

注) 指数と前月比は季節調整済み (X-12-ARIMA)、前年同月比は原指数による。

○ 埼玉県鉱工業総合指数の推移



○ 上昇・低下に寄与した主な業種

(1) 生産

※ 数値は対前月比

		業 種	品 目
上 昇	8業種	電気機械工業 6.1%	電力変換装置、電気掃除機、鉛蓄電池
		電子部品・デバイス工業 2.3%	混成集積回路、機能部品
		家具工業 16.7%	システムキッチン
		ゴム製品工業 8.6%	工業用ゴム製品、その他のゴム製品
低 下	15業種	化学工業 ▲13.4%	医薬品、化粧品
		業務用機械工業 ▲24.8%	分析機器、試験機
		輸送機械工業 ▲6.6%	乗用車、自動車エンジン
		金属製品工業 ▲10.3%	食缶、水門、飲料用アルミニウム缶

(2) 出荷

		業 種	品 目
上 昇	7業種	食料品工業 7.4%	チョコレート、ハム
		電気機械工業 10.6%	電力変換装置、電気測定器、サーボモータ
		ゴム製品工業 8.7%	工業用ゴム製品、その他のゴム製品
		パルプ・紙・紙加工品工業 1.4%	段ボール原紙、衛生用紙
低 下	16業種	輸送機械工業 ▲12.6%	乗用車、自動車エンジン、けん引車
		業務用機械工業 ▲22.1%	試験機
		化学工業 ▲7.1%	医薬品、化粧品
		情報通信機械工業 ▲13.3%	携帯電話、カーナビゲーション

(3) 在庫

		業 種	品 目
上 昇	13業種	輸送機械工業 66.1%	乗用車
		生産用機械工業 17.5%	マシニングセンタ、農業用乾燥機、研削盤
		電気機械工業 8.2%	鉛蓄電池、クッキングヒーター、電気掃除機
		電子部品・デバイス工業 3.4%	混成集積回路、線形半導体集積回路
低 下	7業種	食料品工業 ▲22.8%	精米、味噌
		ゴム製品工業 ▲9.4%	工業用ゴム製品、その他のゴム製品
		化学工業 ▲1.5%	印刷インキ、印刷インキ用ワニス
		プラスチック製品工業 ▲0.8%	プラスチック製容器、プラスチック製建材

< 資料 >

○ 埼玉県・全国鉱工業生産指数の推移

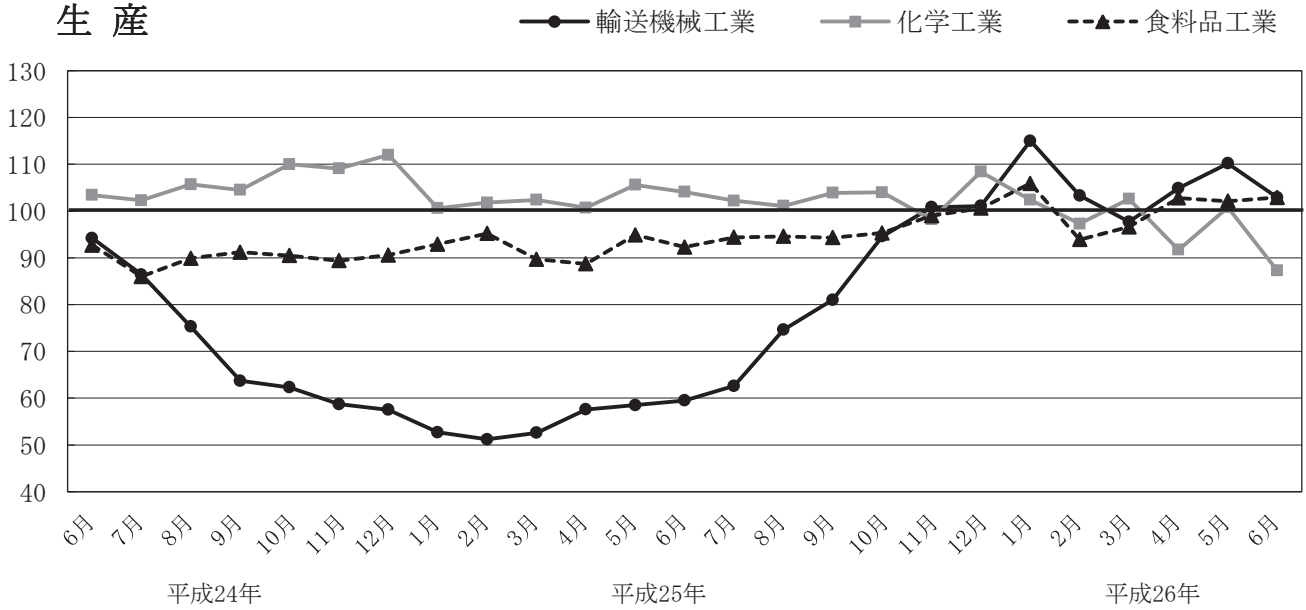
(平成22年平均=100)

	埼玉県			全国		
	指数	前月比 (%)	前年比 (%)	指数	前月比 (%)	前年比 (%)
23年平均	98.5	—	▲ 1.5	97.2	—	▲ 2.8
24年平均	96.3	—	▲ 2.2	97.8	—	0.6
25年平均	93.1	—	▲ 3.3	97.0	—	▲ 0.8
25年 6月	91.9	▲ 1.3	▲ 3.2	95.0	▲ 2.8	▲ 4.7
7月	91.3	▲ 0.7	▲ 0.9	97.6	2.7	1.9
8月	92.2	1.0	▲ 3.1	97.1	▲ 0.5	▲ 0.6
9月	91.1	▲ 1.2	1.7	98.6	1.5	5.3
10月	98.8	8.5	9.1	99.2	0.6	5.4
11月	97.5	▲ 1.3	5.8	99.5	0.3	4.8
12月	98.7	1.2	7.7	100.0	0.5	7.2
26年 1月	106.5	7.9	19.1	103.9	3.9	10.6
2月	96.2	▲ 9.7	6.8	101.5	▲ 2.3	7.0
3月	99.2	3.1	8.6	102.2	0.7	7.4
4月	96.2	▲ 3.0	4.5	99.3	▲ 2.8	3.8
5月	98.4	2.3	3.9	100.0	0.7	1.0
6月	93.5	▲ 5.0	3.4	96.6	▲ 3.4	3.1

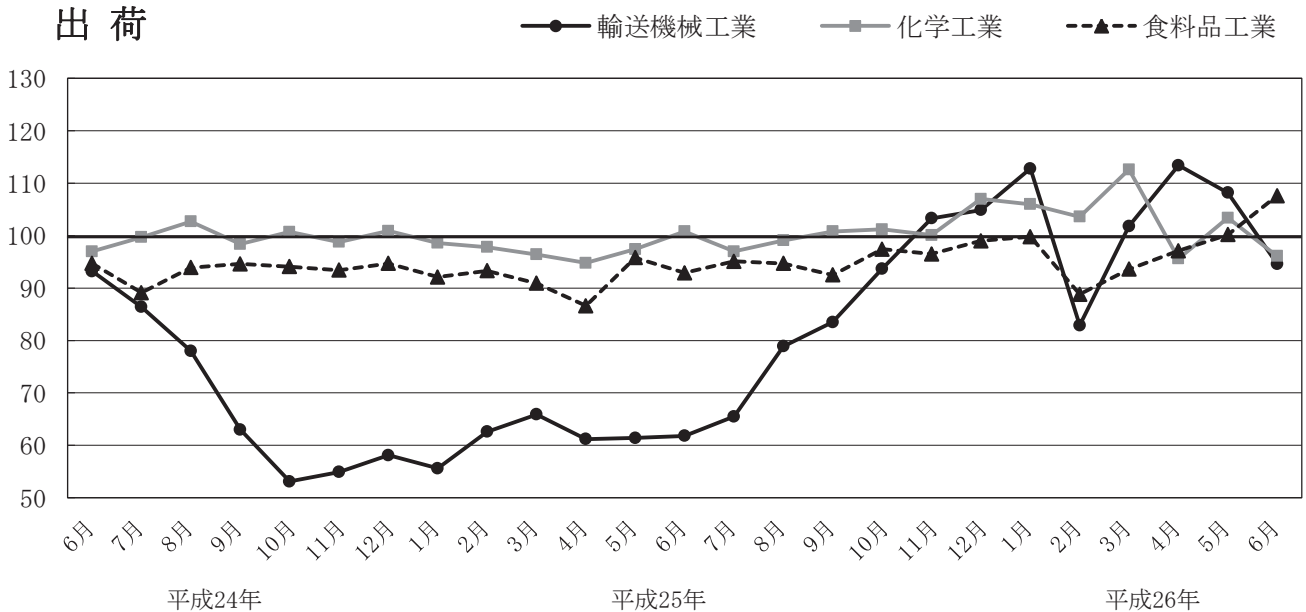
注) 指数と前月比は季節調整済み (X-12-ARIMA)、前年比は原指数による。

○ 県内主要業種の指数推移

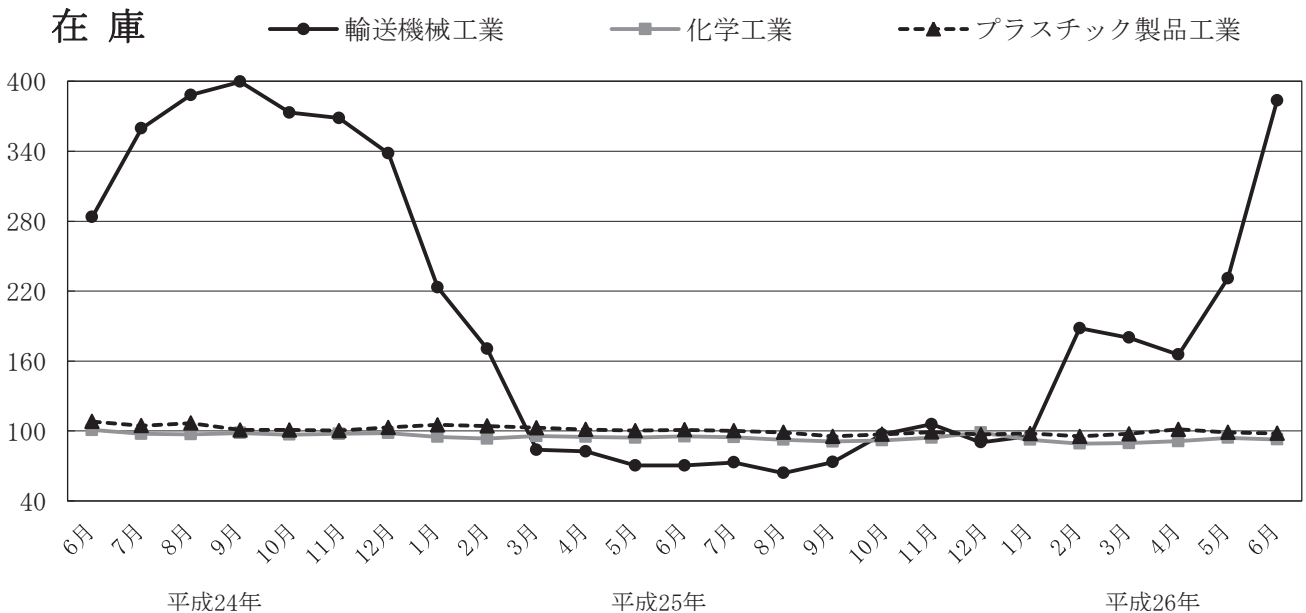
生産



出荷



在庫



第1-1表 埼玉県鉱工業生産指数（業種分類）

項目	産業	鉱工業	製造 工業 総合	鉄鋼業	非鉄金属	金属製品	はん用	生産用	業務用	電子部品	電気機械	情報通信	輸送機械	
	総合	総合		工業	工業	工業	工業	工業	工業	工業	工業	機械工業	工業	
ウェイト	10,261.9	10,000.0	9,992.3	168.2	253.9	399.1	456.0	508.9	549.4	470.8	451.9	454.4	1,252.8	
品目数	211	209	207	13	8	17	13	12	6	12	23	6	11	
原 指 数	21年平均	89.9	89.8	89.8	94.3	84.3	97.2	56.7	82.0	132.2	73.4	65.8	117.0	67.4
	22年平均	100.0	100.0	100.0	100.0	100.0	100.0	100.0	100.0	100.0	100.0	100.0	100.0	100.0
	23年平均	98.4	98.5	98.5	111.5	91.6	96.4	105.8	112.0	123.9	86.2	93.0	104.7	74.2
	24年平均	96.3	96.3	96.3	114.5	95.3	98.8	96.3	80.3	89.2	81.8	75.0	131.5	88.7
	25年平均	92.7	93.1	93.1	115.2	95.3	92.3	104.2	78.6	108.1	89.3	73.8	89.7	71.1
	25年 6月	92.3	93.5	93.5	121.9	95.4	89.3	104.8	75.4	120.8	91.9	75.8	85.6	60.0
	7月	95.2	96.1	96.1	116.1	101.2	94.4	111.8	58.0	122.7	98.0	79.8	91.8	70.5
	8月	83.9	84.1	84.1	101.7	83.1	87.7	101.3	77.5	88.7	78.1	65.5	72.8	65.8
	9月	95.2	95.8	95.8	117.7	100.6	93.0	113.0	97.7	82.8	94.8	77.4	101.6	80.6
	10月	102.3	103.5	103.5	126.5	107.0	94.5	108.7	92.0	93.9	92.8	76.2	94.9	106.0
	11月	97.5	98.5	98.4	119.6	101.8	94.7	110.8	59.0	74.4	89.5	79.3	100.0	108.9
	12月	99.7	100.5	100.4	113.7	100.0	95.4	102.9	76.7	83.7	96.8	72.8	101.7	102.6
	26年 1月	95.2	95.2	95.2	97.6	95.6	88.9	108.4	104.3	114.9	84.8	70.3	95.3	107.9
	2月	94.5	94.7	94.7	98.5	90.9	89.4	109.9	96.6	120.2	92.5	76.3	98.2	98.9
	3月	104.1	104.8	104.7	91.4	102.7	101.5	126.7	101.6	147.6	106.6	87.9	115.4	99.6
	4月	94.7	95.5	95.5	97.5	98.2	92.9	112.4	74.1	111.4	97.3	76.3	72.0	97.0
	5月	91.5	92.4	92.4	94.2	97.1	94.1	116.6	37.7	115.7	95.8	70.8	66.2	98.6
	6月	95.5	96.7	96.7	104.5	106.3	86.4	117.5	44.2	124.4	106.7	85.9	78.7	105.0
	前年比(%)	3.5	3.4	3.4	▲ 14.3	11.4	▲ 3.2	12.1	▲ 41.4	3.0	16.1	13.3	▲ 8.1	75.0
季 節 調 整 済 指 数	25年 6月	91.4	91.9	91.9	116.0	91.5	92.6	98.7	79.6	137.0	87.9	72.1	70.6	59.5
	7月	90.9	91.3	91.3	114.0	95.6	93.4	104.7	62.3	111.9	89.4	74.4	81.9	62.6
	8月	91.6	92.2	92.2	118.2	95.1	91.6	108.6	74.0	105.7	80.8	68.8	76.9	74.6
	9月	90.6	91.1	91.1	114.7	95.8	92.5	111.3	79.1	63.4	90.5	73.5	95.4	81.0
	10月	98.2	98.8	98.8	116.1	97.3	90.8	107.1	91.5	118.4	90.9	76.3	102.1	94.6
	11月	96.7	97.5	97.5	112.7	97.3	89.2	109.5	77.5	87.7	93.4	76.9	97.5	100.8
	12月	97.9	98.7	98.6	115.3	104.1	91.2	106.6	72.6	76.0	101.7	72.4	109.1	101.1
	26年 1月	105.1	106.5	106.5	107.3	104.5	99.1	119.1	99.3	152.3	91.7	78.1	108.8	115.0
	2月	95.3	96.2	96.2	101.7	93.6	90.9	119.9	97.5	85.3	97.5	77.3	112.3	103.3
	3月	98.3	99.2	99.1	90.5	99.3	96.6	121.9	86.8	124.4	100.1	83.3	95.4	97.7
	4月	95.5	96.2	96.2	96.1	99.5	91.1	111.2	79.6	112.1	100.9	79.8	89.7	104.9
	5月	97.6	98.4	98.4	94.5	103.2	99.3	113.0	46.9	169.6	98.1	76.5	68.1	110.2
	6月	93.1	93.5	93.5	99.2	100.9	89.1	108.2	45.6	127.5	100.4	81.2	64.9	102.9
前月比(%)	▲ 4.6	▲ 5.0	▲ 5.0	5.0	▲ 2.2	▲ 10.3	▲ 4.2	▲ 2.8	▲ 24.8	2.3	6.1	▲ 4.7	▲ 6.6	

(平成22年平均=100)

窯業・ 土石製品 工業	化学工業	プラスチ ック製品 工業	パルプ・ 紙・紙加 工工業	繊維工業	食料品 工業	その他 工業 総合							鉱業	公益事業
							ゴム製品 工業	皮革製品 工業	家具 工業	印刷業	木材・木 製品工業	その他 工業		
227.2	1,813.6	732.5	131.9	88.6	1,026.9	1,006.2	152.0	15.0	72.9	615.9	20.7	129.7	7.7	261.9
16	7	13	7	6	15	22	4	2	4	3	2	7	2	2
103.8	95.0	95.2	96.5	98.8	93.4	95.8	78.4	90.9	101.9	98.8	104.3	98.1	97.0	93.1
100.0	100.0	100.0	100.0	100.0	100.0	100.0	100.0	100.0	100.0	100.0	100.0	100.0	100.0	100.0
106.5	103.0	96.1	101.8	95.6	97.2	103.9	93.9	89.2	98.5	108.0	99.8	101.7	103.2	93.0
110.6	107.2	91.0	102.3	97.3	91.0	100.3	82.5	81.8	110.3	106.5	102.5	87.7	105.6	94.6
113.7	102.8	92.3	104.9	94.4	94.5	98.0	72.9	81.6	135.7	102.3	98.7	87.6	109.1	75.3
106.1	110.9	101.7	109.0	87.3	88.7	96.2	70.4	69.6	120.5	101.7	96.1	90.1	61.6	48.7
116.8	104.8	103.7	116.6	85.1	95.7	102.5	79.1	93.3	151.8	101.9	110.8	104.6	129.0	60.4
99.4	89.3	86.5	93.2	88.5	86.5	93.2	63.9	90.5	141.2	95.8	88.4	89.8	115.3	77.7
108.7	104.7	89.3	106.4	97.9	93.1	101.9	75.3	95.5	134.4	106.8	92.1	93.6	106.9	72.3
125.0	117.8	94.4	114.7	95.1	101.5	106.9	86.9	79.6	151.8	110.2	101.4	93.2	114.8	55.6
127.7	102.5	94.6	112.1	96.2	106.9	100.7	78.1	70.2	132.8	106.7	96.9	84.9	127.1	60.9
122.3	110.6	88.7	108.4	89.4	114.6	101.9	74.1	66.4	139.6	108.3	103.8	87.0	132.7	69.2
107.1	88.5	81.4	97.9	79.1	96.6	95.4	71.1	90.9	156.8	94.1	91.6	96.4	84.3	93.6
95.0	91.8	92.0	101.1	75.2	86.7	93.9	71.9	78.8	85.3	103.1	83.9	84.6	75.5	89.0
114.8	101.2	101.1	114.1	59.8	100.6	99.0	73.8	82.9	38.2	116.1	92.4	84.9	114.8	79.7
105.8	96.6	103.3	103.4	56.9	103.4	91.2	67.7	90.1	52.5	104.3	89.0	78.6	115.9	62.7
115.4	97.2	92.8	104.1	54.8	98.1	88.4	70.4	80.5	70.8	96.2	87.5	83.5	110.3	55.2
111.7	94.5	99.6	105.4	48.7	99.4	96.0	80.3	71.3	92.0	102.9	95.3	87.0	60.7	49.2
5.3	▲ 14.8	▲ 2.1	▲ 3.3	▲ 44.2	12.1	▲ 0.2	14.1	2.4	▲ 23.7	1.2	▲ 0.8	▲ 3.4	▲ 1.5	1.0
112.6	104.1	92.6	107.1	94.5	92.3	96.8	71.3	80.0	134.9	101.2	96.7	88.5	102.2	69.6
111.1	102.2	96.3	110.6	89.9	94.4	99.1	73.7	84.8	153.6	102.0	109.2	89.1	106.7	68.7
107.7	101.1	92.9	101.4	94.3	94.6	98.2	71.9	87.2	149.4	100.9	93.5	91.0	110.7	71.9
108.2	103.9	93.0	108.1	94.3	94.3	97.8	73.6	90.9	136.3	102.0	95.7	88.7	104.9	68.5
114.9	104.0	92.0	105.3	89.6	95.3	101.1	77.9	73.7	133.2	105.1	96.2	89.6	105.2	68.8
114.7	98.2	94.1	106.2	88.3	99.0	97.8	76.4	82.0	124.7	103.4	87.7	85.7	112.6	69.0
116.0	108.4	93.4	108.1	86.5	100.6	99.4	77.3	80.7	129.5	104.1	97.9	87.9	127.3	66.2
123.7	102.4	96.0	109.6	85.6	105.9	101.4	74.0	93.3	159.7	103.9	97.2	92.0	113.4	68.5
96.8	97.3	95.4	109.9	75.6	93.9	93.5	72.9	77.5	73.7	104.9	83.1	90.2	68.4	70.0
110.5	102.6	96.4	111.8	56.8	96.6	96.1	74.7	75.3	36.9	109.3	91.0	89.6	108.0	67.8
106.4	91.7	95.0	96.2	57.4	102.8	94.3	67.1	78.8	60.4	104.4	91.8	92.2	110.8	68.2
122.5	100.8	93.0	108.3	56.1	102.1	95.3	73.0	83.4	83.9	102.7	91.4	88.9	114.0	67.3
117.5	87.3	90.8	102.2	51.9	102.9	95.9	79.3	81.1	97.9	102.9	95.5	83.7	97.8	71.2
▲ 4.1	▲ 13.4	▲ 2.4	▲ 5.6	▲ 7.5	0.8	0.6	8.6	▲ 2.8	16.7	0.2	4.5	▲ 5.8	▲ 14.2	5.8

第1-2表 埼玉県鉱工業出荷指数（業種分類）

項目	産業	鉱工業	製造	鉄鋼業	非鉄金属	金属製品	はん用	生産用	業務用	電子部品	電気機械	情報通信	輸送機械	
	総合	総合	工業		工業	工業	機械	機械	機械	デバイス	工業	機械工業	工業	
ウエイト	—	10,000.0	9,993.5	195.0	364.5	422.7	377.1	417.8	454.6	432.8	446.7	530.2	2,469.8	
品目数	—	209	207	13	8	17	13	12	6	12	23	6	11	
原 指 数	21年平均	—	87.8	87.8	92.9	84.7	100.3	63.8	81.9	122.0	76.5	67.1	117.8	70.1
	22年平均	—	100.0	100.0	100.0	100.0	100.0	100.0	100.0	100.0	100.0	100.0	100.0	100.0
	23年平均	—	94.9	94.9	110.5	90.7	96.5	110.6	111.8	121.5	88.0	93.8	93.5	77.5
	24年平均	—	94.0	94.0	113.2	89.0	97.5	100.9	81.5	87.4	86.6	83.8	107.5	87.1
	25年平均	—	89.7	89.6	114.4	89.8	92.7	107.1	80.3	97.3	93.5	85.0	66.0	74.9
	25年 6月	—	88.0	88.0	119.0	88.1	86.7	108.0	78.9	107.9	97.5	87.4	80.9	61.8
	7月	—	90.3	90.2	115.6	96.2	94.0	114.5	55.1	110.6	94.5	93.1	55.7	70.3
	8月	—	83.0	83.0	104.6	78.3	86.5	103.1	80.6	81.1	87.2	75.8	49.4	68.0
	9月	—	92.4	92.4	116.2	92.0	94.0	116.9	99.1	75.9	110.6	89.5	68.5	81.0
	10月	—	99.8	99.7	127.1	99.7	97.8	109.9	96.7	85.1	91.6	85.1	64.7	100.6
	11月	—	99.4	99.3	120.7	95.1	102.2	111.8	61.1	68.2	95.0	93.6	74.5	107.4
	12月	—	101.3	101.3	110.2	93.6	96.5	104.8	77.7	76.0	100.4	87.0	80.5	106.0
	26年 1月	—	96.0	96.0	99.0	90.3	85.8	110.0	107.2	102.5	92.2	79.7	73.2	107.9
	2月	—	91.7	91.7	97.0	83.0	87.5	112.9	98.5	107.3	98.0	91.3	66.1	88.6
	3月	—	108.2	108.2	96.8	90.8	102.7	132.3	107.8	132.3	113.9	104.6	73.1	114.4
	4月	—	95.7	95.7	89.3	90.9	93.9	114.2	78.0	100.3	97.1	88.4	43.6	101.7
	5月	—	91.2	91.2	89.0	91.6	89.9	116.9	37.2	102.9	97.3	78.2	45.9	95.2
	6月	—	95.4	95.4	95.1	96.1	84.2	119.5	38.8	112.0	106.1	99.0	58.7	96.2
	前年比(%)	—	8.4	8.4	▲ 20.1	9.1	▲ 2.9	10.6	▲ 50.8	3.8	8.8	13.3	▲ 27.4	55.7
	季 節 調 整 指 数	25年 6月	—	87.4	87.3	115.6	84.1	91.1	103.8	84.5	119.5	91.7	85.0	55.9
7月		—	85.6	85.6	114.0	92.8	94.2	107.6	58.4	102.6	91.2	87.3	57.8	65.5
8月		—	90.5	90.5	116.0	88.6	91.1	110.2	78.7	95.1	88.3	81.8	56.1	78.9
9月		—	90.9	90.9	115.2	89.8	93.7	113.4	81.9	60.3	100.2	84.0	71.6	83.5
10月		—	98.4	98.3	116.2	91.8	91.7	109.1	96.9	104.5	95.9	87.5	76.6	93.7
11月		—	96.9	96.8	114.3	93.3	94.5	114.3	77.7	77.2	99.0	89.9	60.7	103.3
12月		—	95.1	95.1	110.8	97.2	92.4	108.8	69.4	68.1	101.7	84.1	65.5	104.9
26年 1月		—	105.8	105.8	108.9	95.4	95.4	121.8	102.2	132.9	103.1	88.2	87.0	112.8
2月		—	92.2	92.2	98.6	85.4	91.2	120.7	99.6	80.6	105.8	93.5	74.7	82.9
3月		—	99.6	99.6	93.3	88.1	98.3	121.0	91.6	109.9	101.0	93.6	65.5	101.8
4月		—	99.5	99.5	89.9	92.3	91.9	111.9	85.1	99.8	101.6	94.1	62.1	113.4
5月		—	98.7	98.7	91.2	93.7	92.7	115.2	48.2	146.0	99.3	86.4	48.2	108.2
6月		—	93.1	93.0	91.8	90.3	87.5	112.5	40.6	113.8	98.6	95.6	41.8	94.6
前月比(%)	—	▲ 5.7	▲ 5.8	0.7	▲ 3.6	▲ 5.6	▲ 2.3	▲ 15.8	▲ 22.1	▲ 0.7	10.6	▲ 13.3	▲ 12.6	

(平成22年平均=100)

窯業・ 土石製品 工業	化学工業	プラスチ ック製品 工業	パルプ・ 紙・紙加 工工業	繊維工業	食料品 工業	その他 工業 総合							鉱業	公益事業
							ゴム製品 工業	皮革製品 工業	家具 工業	印刷業	木材・木 製品工業	その他 工業		
208.2	1,307.5	619.0	154.9	62.5	857.2	673.0	114.8	12.8	64.9	337.7	17.7	125.1	6.5	—
16	7	13	7	6	15	22	4	2	4	3	2	7	2	—
107.3	96.0	94.9	96.7	103.0	95.0	95.0	80.0	94.8	81.8	98.8	107.2	104.0	96.2	—
100.0	100.0	100.0	100.0	100.0	100.0	100.0	100.0	100.0	100.0	100.0	100.0	100.0	100.0	—
106.8	100.8	97.9	101.6	97.9	96.3	102.6	92.5	91.3	98.9	108.1	98.3	100.7	104.5	—
109.7	100.3	98.6	101.2	99.0	94.3	99.1	83.1	81.4	111.1	106.6	101.6	88.8	107.0	—
113.2	99.4	101.5	103.1	90.2	94.0	98.0	72.3	82.3	136.2	102.4	99.7	91.1	111.6	—
106.6	102.5	108.3	100.8	86.1	91.0	97.5	70.4	64.1	135.6	101.8	104.5	93.3	84.5	—
117.7	99.8	116.3	109.9	82.9	97.5	103.4	78.4	91.5	145.6	102.1	106.5	108.9	128.0	—
103.4	95.2	100.9	95.7	89.2	88.3	94.7	67.0	91.9	137.0	96.0	90.5	95.6	108.8	—
105.3	99.5	99.5	104.9	92.9	90.2	104.1	75.7	94.9	151.2	107.0	91.9	100.6	105.3	—
125.7	111.5	99.7	111.9	90.2	101.8	103.1	85.0	90.3	133.1	110.4	103.7	85.5	127.4	—
130.1	102.9	105.0	109.3	88.3	101.9	101.8	78.0	66.5	139.2	106.9	101.1	94.4	130.4	—
123.3	114.3	98.8	113.6	84.5	110.3	101.9	72.9	59.1	145.7	108.5	102.7	92.4	125.1	—
108.7	93.1	87.5	94.6	72.3	88.7	94.3	76.0	94.4	124.3	94.2	90.7	96.3	91.5	—
99.7	95.6	96.6	100.1	75.2	81.3	96.3	80.6	82.7	120.9	103.2	82.6	82.7	87.3	—
110.6	108.0	115.6	115.5	64.2	99.8	104.6	83.2	88.9	97.2	116.2	91.3	100.3	112.6	—
104.1	102.0	106.4	104.0	53.0	100.2	93.8	75.0	90.8	100.8	104.4	85.9	79.9	111.8	—
111.7	100.6	102.7	91.8	48.0	97.4	90.2	76.7	74.4	98.0	96.3	89.8	83.5	106.8	—
108.1	100.0	107.5	98.4	42.2	106.1	96.6	89.0	60.5	108.6	103.0	102.3	82.7	82.6	—
1.4	▲ 2.4	▲ 0.7	▲ 2.4	▲ 51.0	16.6	▲ 0.9	26.4	▲ 5.6	▲ 19.9	1.2	▲ 2.1	▲ 11.4	▲ 2.2	—
114.5	100.8	101.8	103.7	91.7	92.9	97.5	72.2	82.3	145.2	101.2	104.7	87.4	112.7	—
111.3	97.0	107.1	106.4	87.8	95.1	98.8	72.6	86.3	151.0	102.1	100.7	91.8	109.5	—
112.3	99.1	103.1	102.6	90.6	94.7	99.1	74.5	83.4	143.6	101.0	94.5	96.1	111.5	—
107.0	100.8	101.9	104.9	88.0	92.5	99.0	73.8	86.5	139.3	102.2	94.4	95.4	108.1	—
113.4	101.2	102.1	103.3	84.7	97.4	99.4	76.3	79.3	134.5	105.4	95.5	89.6	110.6	—
116.4	100.1	103.1	104.1	82.7	96.5	99.6	75.3	83.7	122.5	104.1	96.2	97.6	115.1	—
113.3	107.0	102.3	105.5	85.0	99.0	98.9	73.2	82.4	136.6	104.2	98.5	92.1	116.4	—
123.6	106.0	104.2	106.5	77.9	99.8	100.5	79.9	97.4	144.9	103.7	93.9	93.0	117.0	—
100.3	103.6	102.0	108.7	74.4	88.8	95.4	82.3	75.5	108.1	104.8	87.8	82.0	85.0	—
106.3	112.6	107.0	111.5	61.4	93.6	99.9	84.4	78.8	80.8	109.3	90.9	100.1	109.1	—
105.2	95.6	99.6	100.0	53.8	97.1	99.1	75.1	75.9	119.7	104.5	88.9	100.7	109.6	—
125.7	103.4	103.3	97.6	50.1	100.2	99.0	81.7	79.0	117.1	102.7	93.8	93.7	112.2	—
114.0	96.1	100.5	99.0	44.6	107.6	96.0	88.8	76.1	113.7	102.9	101.3	76.8	107.4	—
▲ 9.3	▲ 7.1	▲ 2.7	1.4	▲ 11.0	7.4	▲ 3.0	8.7	▲ 3.7	▲ 2.9	0.2	8.0	▲ 18.0	▲ 4.3	—

第1-3表 埼玉県鉱工業在庫指数（業種分類）

項目	産業	鉱工業	製造 工業 総合	鉄鋼業	非鉄金属	金属製品	はん用	生産用	業務用	電子部品	電気機械	情報通信	輸送機械	
	総合	総合		工業	工業	工業	工業	工業	工業	工業	工業	機械工業	工業	
ウェイト	—	10,000.0	9,983.2	544.4	467.6	941.9	322.1	443.2	—	827.1	1,015.3	—	1,215.9	
品目数	—	120	119	11	5	8	3	7	—	8	7	—	7	
原 指 数	21年末	—	96.3	96.3	110.2	103.9	88.0	95.7	103.2	—	91.0	113.3	—	74.3
	22年末	—	118.1	118.2	90.2	107.2	102.5	117.5	107.5	—	115.2	85.5	—	250.0
	23年末	—	100.8	100.8	105.1	111.0	111.8	106.7	139.4	—	125.1	82.1	—	66.3
	24年末	—	143.0	143.1	108.9	101.4	127.6	120.2	155.1	—	130.3	82.2	—	392.0
	25年末	—	112.2	112.3	123.2	109.4	127.1	86.2	192.0	—	126.2	76.4	—	135.1
	25年6月末	—	104.4	104.4	130.0	105.3	126.9	84.6	156.9	—	137.1	92.7	—	45.4
	7月末	—	106.3	106.4	125.7	102.7	126.3	81.2	178.4	—	142.5	93.1	—	53.1
	8月末	—	101.6	101.6	114.4	105.9	129.9	78.4	168.7	—	139.0	90.9	—	42.9
	9月末	—	100.6	100.7	113.8	107.9	133.0	80.8	167.4	—	129.0	87.3	—	49.9
	10月末	—	111.5	111.6	113.6	108.7	131.5	77.7	164.7	—	132.1	94.8	—	113.8
	11月末	—	114.5	114.5	111.5	110.7	125.7	80.2	183.4	—	128.7	89.2	—	145.3
	12月末	—	112.2	112.3	123.2	109.4	127.1	86.2	192.0	—	126.2	76.4	—	135.1
	26年1月末	—	116.2	116.3	116.8	102.8	129.3	99.2	199.7	—	122.3	77.0	—	157.3
	2月末	—	125.3	125.4	111.4	101.1	134.1	94.6	201.6	—	119.1	69.3	—	250.2
	3月末	—	105.7	105.7	90.1	107.0	132.2	79.3	153.7	—	113.6	61.7	—	150.7
	4月末	—	104.8	104.9	100.3	111.1	133.7	72.7	157.4	—	116.0	67.7	—	125.9
	5月末	—	115.7	115.7	104.3	113.5	143.6	87.7	163.8	—	117.8	83.4	—	168.0
	6月末	—	130.4	130.5	110.9	117.1	147.1	86.4	198.0	—	119.8	97.2	—	247.6
	前年比(%)	—	24.9	25.0	▲ 14.7	11.2	15.9	2.1	26.2	—	▲ 12.6	4.9	—	445.4
季 節 調 整 指 数	25年6月末	—	108.4	108.4	116.9	103.6	126.0	81.9	153.4	—	140.1	85.7	—	70.3
	7月末	—	106.7	106.8	114.6	103.5	124.5	79.6	167.2	—	140.1	83.4	—	73.0
	8月末	—	105.1	105.1	119.8	107.3	126.3	83.7	163.8	—	137.4	82.9	—	63.9
	9月末	—	105.2	105.3	120.3	109.2	127.6	88.4	168.7	—	132.6	85.2	—	73.2
	10月末	—	107.3	107.4	120.9	109.6	128.2	88.3	170.2	—	131.0	86.0	—	97.0
	11月末	—	106.5	106.5	118.2	108.1	126.4	78.6	186.5	—	124.5	85.1	—	105.8
	12月末	—	103.1	103.2	127.5	106.2	129.8	80.1	185.5	—	126.8	83.0	—	90.3
	26年1月末	—	107.1	107.1	120.1	104.9	136.5	91.1	195.1	—	121.3	82.0	—	95.7
	2月末	—	120.6	120.7	111.8	103.3	137.9	81.9	202.5	—	117.0	73.3	—	188.2
	3月末	—	115.1	115.1	92.9	109.6	133.1	79.5	171.1	—	114.8	74.8	—	180.1
	4月末	—	113.1	113.2	97.8	110.6	132.6	87.1	158.8	—	119.9	75.4	—	165.5
	5月末	—	121.3	121.3	98.0	110.1	145.3	85.1	164.7	—	118.4	83.0	—	231.0
	6月末	—	135.3	135.5	99.7	115.3	146.0	83.6	193.6	—	122.4	89.8	—	383.6
前月比(%)	—	11.5	11.7	1.7	4.7	0.5	▲ 1.8	17.5	—	3.4	8.2	—	66.1	

(平成22年平均=100)

窯業・ 土石製品 工業	化学工業	プラスチ ック製品 工業	パルプ・ 紙・紙加 工品工業	繊維工業	食料品 工業	その他 工業 総合							鉱業	公益事業
							ゴム製品 工業	皮革製品 工業	家具 工業	印刷業	木材・木 製品工業	その他 工業		
616.5	1,101.9	1,333.7	361.3	214.9	59.9	517.5	198.6	24.5	92.3	—	47.0	155.1	16.8	—
14	5	13	7	6	4	14	2	2	3	—	2	5	1	—
113.5	96.0	96.4	85.8	105.3	113.3	93.0	94.0	73.1	98.5	—	102.2	88.8	106.3	—
102.4	95.6	97.5	85.8	115.3	109.7	99.2	97.0	112.3	96.9	—	98.4	101.4	103.0	—
99.9	97.5	104.6	92.1	116.6	109.3	105.6	106.6	77.1	97.9	—	107.9	112.8	96.5	—
101.2	96.3	99.1	108.2	94.2	120.1	113.8	100.1	76.8	130.2	—	116.8	126.3	94.8	—
118.7	97.8	93.0	107.7	98.8	148.7	96.4	80.1	77.2	150.3	—	109.5	84.2	80.2	—
119.2	98.0	106.4	121.5	82.6	103.5	100.7	89.4	67.9	126.8	—	113.4	100.8	72.5	—
120.5	95.7	103.5	133.2	83.0	105.3	105.3	86.7	74.1	147.9	—	116.2	105.2	73.5	—
115.3	88.7	97.3	120.9	79.1	127.1	104.1	83.4	73.9	167.0	—	114.3	95.0	80.9	—
116.2	89.4	93.4	119.3	83.8	127.0	91.6	81.0	76.7	123.9	—	114.0	81.6	82.1	—
118.9	93.4	96.8	123.6	86.8	131.9	113.9	84.2	57.3	178.8	—	112.4	122.8	71.4	—
117.0	93.6	97.5	126.4	97.1	118.8	102.1	80.6	63.9	164.0	—	108.7	96.7	71.3	—
118.7	97.8	93.0	107.7	98.8	148.7	96.4	80.1	77.2	150.3	—	109.5	84.2	80.2	—
117.1	95.9	96.4	114.9	99.8	106.1	116.9	80.5	71.8	241.9	—	109.5	98.4	75.2	—
112.9	93.8	97.8	112.7	89.9	119.6	104.1	80.4	67.6	144.7	—	109.1	114.4	58.2	—
113.5	86.2	96.3	104.2	72.2	114.5	86.9	81.9	56.8	132.7	—	109.2	64.0	68.6	—
118.1	88.2	101.1	96.5	65.4	118.4	82.6	84.2	55.6	105.3	—	111.0	62.8	83.8	—
125.4	93.5	99.8	124.6	60.6	122.1	84.6	90.2	64.7	92.6	—	108.9	68.6	97.9	—
124.0	95.2	103.3	135.2	61.9	102.3	91.8	84.5	87.4	102.3	—	103.5	92.1	66.1	—
4.0	▲ 2.9	▲ 2.9	11.3	▲ 25.1	▲ 1.2	▲ 8.8	▲ 5.5	28.7	▲ 19.3	—	▲ 8.7	▲ 8.6	▲ 8.8	—
120.8	95.4	101.0	115.9	91.1	98.3	99.7	86.4	63.7	141.3	—	111.7	91.7	80.9	—
119.3	94.7	100.1	117.8	89.9	98.2	104.9	84.8	62.9	163.6	—	114.1	103.3	79.3	—
113.2	92.4	98.8	115.3	85.3	138.6	106.8	82.6	69.9	171.0	—	113.2	101.0	81.2	—
110.3	90.9	95.3	119.3	86.5	122.3	94.3	80.8	73.0	128.1	—	113.6	90.4	79.6	—
119.8	91.9	97.1	116.2	87.0	126.9	112.2	81.6	69.6	160.0	—	113.7	121.2	73.5	—
116.7	94.2	99.0	119.5	90.0	127.2	97.3	79.5	70.1	157.9	—	111.4	87.2	72.1	—
122.1	98.6	97.0	119.7	89.8	134.7	94.9	81.2	69.3	153.8	—	110.5	80.4	78.6	—
123.8	92.4	97.8	117.1	90.8	126.3	111.5	82.3	65.7	210.3	—	110.9	90.2	80.8	—
116.1	89.1	95.4	117.7	85.7	128.7	106.6	81.5	68.9	123.5	—	109.6	141.6	58.6	—
114.4	89.6	97.6	117.2	70.5	111.1	88.9	84.0	57.9	145.0	—	110.6	66.3	65.7	—
117.4	91.2	101.4	101.1	66.8	111.2	87.7	87.0	64.3	115.5	—	109.8	68.2	78.2	—
120.8	94.1	98.8	127.7	63.5	125.9	82.9	90.1	72.4	96.2	—	107.2	62.9	87.2	—
125.6	92.7	98.0	128.9	68.3	97.2	90.9	81.6	82.0	114.0	—	101.9	83.7	73.7	—
4.0	▲ 1.5	▲ 0.8	0.9	7.6	▲ 22.8	9.7	▲ 9.4	13.3	18.5	—	▲ 4.9	33.1	▲ 15.5	—

第1-4表 埼玉県鉱工業在庫率指数（業種分類）

項目	産業	鉱工業	製造 工業 総合	鉄鋼業	非鉄金属	金属製品	はん用	生産用	業務用	電子部品	電気機械	情報通信	輸送機械	
	総合	総合		工業	工業	工業	工業	工業	工業	工業	工業	機械工業	工業	
ウェイト	—	9,194.4	9,177.6	544.1	467.6	941.9	322.1	165.9	—	323.4	991.0	—	1,215.9	
品目数	—	112	111	10	5	8	3	4	—	5	6	—	7	
原 指 数	21年平均	—	124.6	124.6	116.3	138.4	92.1	231.1	100.6	—	145.4	148.6	—	150.9
	22年平均	—	100.0	100.0	100.0	100.0	100.0	100.0	100.0	—	100.0	100.0	—	100.0
	23年平均	—	112.1	112.1	93.7	125.6	118.6	95.2	92.9	—	127.9	112.3	—	141.7
	24年平均	—	144.8	144.9	104.7	132.2	119.0	114.1	109.3	—	132.3	106.6	—	364.7
	25年平均	—	117.3	117.3	106.3	128.3	135.0	106.5	132.1	—	125.3	107.1	—	159.2
	25年 6月	—	108.3	108.3	117.3	132.0	143.3	105.6	97.9	—	119.4	118.9	—	69.2
	7月	—	101.2	101.3	109.6	114.6	128.8	86.3	101.7	—	120.3	108.0	—	69.4
	8月	—	106.5	106.5	108.3	146.0	143.1	101.8	52.9	—	127.8	114.7	—	65.8
	9月	—	102.3	102.4	96.6	131.0	134.2	69.0	62.2	—	113.8	93.3	—	93.9
	10月	—	114.5	114.6	91.2	119.9	125.1	128.6	144.7	—	130.1	115.4	—	149.1
	11月	—	107.7	107.8	92.3	130.6	112.4	120.3	126.0	—	125.1	99.0	—	135.3
	12月	—	108.8	108.9	116.6	128.3	125.4	128.1	125.0	—	105.9	86.5	—	128.7
	26年 1月	—	125.2	125.3	112.2	125.7	156.6	123.9	126.6	—	121.9	99.3	—	163.3
	2月	—	130.7	130.8	112.5	140.3	154.9	98.9	117.2	—	112.1	86.7	—	250.8
	3月	—	97.3	97.4	86.2	144.3	130.2	72.4	42.3	—	99.1	67.1	—	132.0
	4月	—	117.2	117.3	116.5	141.8	141.5	102.8	360.9	—	113.9	103.2	—	140.9
	5月	—	134.8	134.9	117.4	145.4	164.2	140.9	398.9	—	116.6	139.4	—	185.1
	6月	—	152.3	152.4	116.4	148.0	183.5	101.6	361.5	—	110.5	144.8	—	313.5
	前年比(%)	—	40.6	40.7	▲ 0.8	12.1	28.1	▲ 3.8	269.3	—	▲ 7.5	21.8	—	353.0
季 節 調 整 済 指 数	25年 6月	—	117.5	117.6	106.5	138.4	137.8	100.5	120.4	—	130.7	104.2	—	111.6
	7月	—	111.4	111.5	102.3	117.7	129.1	96.9	149.4	—	126.6	93.3	—	114.1
	8月	—	110.4	110.5	105.6	136.3	135.2	110.1	78.3	—	127.2	102.3	—	94.7
	9月	—	110.0	110.1	106.4	136.5	134.9	94.3	129.3	—	122.1	104.9	—	121.3
	10月	—	106.3	106.4	107.2	128.3	133.2	134.9	160.7	—	119.7	106.9	—	117.4
	11月	—	102.4	102.5	107.2	130.4	127.5	99.7	137.5	—	115.3	107.8	—	99.6
	12月	—	100.5	100.6	124.4	117.8	135.6	111.4	150.2	—	106.8	106.6	—	93.3
	26年 1月	—	104.4	104.5	106.5	121.3	139.5	108.2	104.2	—	115.2	96.6	—	112.8
	2月	—	128.1	128.3	114.5	134.5	148.2	92.9	140.3	—	105.8	91.4	—	227.6
	3月	—	114.1	114.2	91.1	158.1	135.9	92.5	112.4	—	108.1	89.7	—	136.1
	4月	—	119.1	119.2	106.2	138.0	139.5	122.4	159.5	—	112.3	103.0	—	147.8
	5月	—	130.0	130.1	101.9	145.1	160.6	113.3	198.1	—	117.3	119.7	—	193.8
	6月	—	165.3	165.5	105.6	155.2	176.5	96.7	444.4	—	121.0	126.9	—	505.4
前月比(%)	—	27.2	27.2	3.6	7.0	9.9	▲ 14.7	124.3	—	3.2	6.0	—	160.8	

(平成22年平均=100)

窯業・土石製品工業	化学工業	プラスチック製品工業	パルプ・紙・紙加工工業	繊維工業	食料品工業	その他工業総合							鉱業	公益事業
							ゴム製品工業	皮革製品工業	家具工業	印刷業	木材・木製品工業	その他工業		
616.5	1,101.9	1,333.7	361.3	214.9	59.9	517.5	198.6	24.5	92.3	—	47.0	155.1	16.8	—
14	5	13	7	6	4	14	2	2	3	—	2	5	1	—
110.9	108.8	107.4	107.1	113.1	96.9	115.8	137.2	98.6	107.9	—	96.9	101.5	105.2	—
100.0	100.0	100.0	100.0	100.0	100.0	100.0	100.0	100.0	100.0	—	100.0	100.0	100.0	—
95.9	96.7	108.6	103.8	109.8	100.3	113.1	117.2	96.8	95.4	—	103.5	124.1	94.3	—
97.8	110.0	105.0	115.1	103.7	112.8	115.7	132.2	80.2	79.4	—	105.5	124.7	91.0	—
99.6	103.3	98.6	113.6	114.9	121.4	107.5	118.1	81.0	112.5	—	110.6	94.0	74.0	—
99.3	113.5	96.9	119.0	108.6	102.3	105.9	125.6	105.5	88.7	—	102.7	92.1	83.8	—
108.6	97.6	88.1	120.8	120.4	110.3	100.4	111.5	79.1	96.6	—	104.3	90.5	56.1	—
105.9	99.6	95.0	130.3	108.8	142.2	113.1	125.8	78.4	123.7	—	127.6	91.7	72.5	—
114.1	96.1	94.1	111.4	118.8	128.4	92.7	108.0	78.6	82.0	—	126.1	71.6	75.6	—
101.7	91.1	97.3	113.4	122.0	121.6	111.5	99.6	62.3	126.1	—	102.2	128.6	54.6	—
84.4	92.0	91.7	117.1	141.5	113.7	104.3	105.4	94.4	113.1	—	115.8	95.7	53.3	—
92.7	99.1	94.5	99.4	145.7	133.0	99.9	110.7	127.3	103.2	—	99.8	79.7	62.3	—
108.5	114.9	110.6	120.4	154.9	131.9	114.6	105.2	74.6	184.6	—	122.3	88.9	80.3	—
101.8	106.5	103.6	110.5	120.8	130.9	110.7	98.7	80.0	108.1	—	162.3	116.9	65.2	—
104.3	79.0	81.4	88.7	103.5	100.5	91.0	97.6	62.5	129.1	—	121.5	55.0	59.0	—
112.7	90.1	95.0	94.7	117.7	115.3	93.1	111.5	60.0	94.4	—	127.2	63.7	72.6	—
105.6	106.5	94.0	136.9	118.1	122.3	95.2	113.7	85.8	89.3	—	122.1	68.2	89.4	—
103.2	104.1	94.1	137.6	141.0	120.2	95.0	91.7	141.9	85.9	—	94.9	97.5	78.4	—
3.9	▲ 8.3	▲ 2.9	15.6	29.8	17.5	▲ 10.3	▲ 27.0	34.5	▲ 3.2	—	▲ 7.6	5.9	▲ 6.4	—
102.2	110.2	98.7	112.7	119.7	101.9	106.2	123.1	80.8	98.6	—	101.2	91.2	71.4	—
101.5	100.8	93.3	110.6	123.9	108.2	105.3	115.1	70.8	102.8	—	107.4	99.5	70.0	—
95.2	101.5	95.8	117.0	109.6	139.7	109.1	113.0	86.6	118.5	—	118.6	94.1	72.2	—
105.5	101.7	95.5	114.9	118.9	122.8	99.2	109.1	88.5	96.8	—	118.1	85.1	76.6	—
109.0	99.9	95.2	112.9	120.8	125.2	112.2	105.6	88.8	119.3	—	114.7	112.1	65.4	—
101.9	103.5	96.2	118.4	133.3	125.4	101.2	109.0	86.7	122.7	—	121.9	83.9	62.3	—
112.7	103.3	95.6	115.1	127.1	142.6	98.8	112.5	83.1	111.0	—	106.7	78.1	65.9	—
103.2	91.0	95.6	107.6	130.8	133.9	105.5	99.8	66.9	132.5	—	116.0	87.4	67.3	—
108.8	92.7	96.2	109.1	124.7	125.7	120.3	101.3	87.8	102.7	—	152.1	156.4	68.9	—
108.4	85.5	87.9	105.9	114.5	95.9	101.5	101.2	71.3	185.7	—	129.8	66.2	59.8	—
108.8	97.2	99.1	103.1	124.1	117.3	88.5	114.0	88.5	87.3	—	126.8	53.8	67.7	—
88.3	101.1	92.8	132.7	128.7	116.9	86.7	108.2	95.5	79.6	—	117.4	56.9	75.0	—
106.2	101.1	95.9	130.3	155.5	119.8	95.2	89.8	108.6	95.5	—	93.5	96.6	66.8	—
20.3	0.0	3.3	▲ 1.8	20.8	2.5	9.8	▲ 17.0	13.7	20.0	—	▲ 20.4	69.8	▲ 10.9	—

第2-1表 埼玉県鉱工業生産指数（特殊分類）

（平成22年平均＝100）

項目	鉱工業 総合	最終 需要財	投資財			消費財			生産財	鉱工業用 生産財	その他用 生産財	
			資本財	建設財	消費財	耐久 消費財	非耐久 消費財					
ウエイト	10,000.0	6,112.2	2,523.2	1,782.6	740.6	3,589.0	953.3	2,635.7	3,887.8	3085.2	802.6	
品目数	222	113	77	42	35	36	14	22	109	98	11	
原 指 数	21年平均	89.8	93.7	95.4	94.0	98.9	92.5	87.1	94.5	83.7	80.2	97.3
	22年平均	100.0	100.0	100.0	100.0	100.0	100.0	100.0	100.0	100.0	100.0	100.0
	23年平均	98.5	99.3	105.4	105.1	106.2	95.0	80.0	100.4	97.3	95.2	105.6
	24年平均	96.4	95.5	89.1	82.8	104.4	100.0	95.6	101.6	97.7	96.1	104.0
	25年平均	93.1	91.1	91.3	84.7	107.2	90.9	66.9	99.7	96.3	95.3	100.3
	25年 6月	93.5	91.6	93.9	88.8	106.2	90.0	53.7	103.1	96.4	95.6	99.7
	7月	96.1	92.1	94.4	86.5	113.5	90.4	60.5	101.2	102.5	103.0	100.4
	8月	84.1	80.9	82.2	76.7	95.4	80.1	57.7	88.2	89.2	88.3	92.3
	9月	95.8	93.2	93.8	88.1	107.5	92.8	72.6	100.1	99.8	99.0	102.9
	10月	103.6	102.2	94.3	85.4	115.8	107.7	97.5	111.4	105.8	105.1	108.4
	11月	98.5	95.5	83.9	72.4	111.5	103.7	104.7	103.3	103.1	102.5	105.5
	12月	100.5	100.2	87.8	78.9	109.3	108.8	100.7	111.8	101.0	99.3	107.4
	26年 1月	95.2	95.7	98.4	96.2	103.6	93.8	100.9	91.3	94.5	95.1	92.2
	2月	94.7	92.8	98.3	97.3	100.5	89.0	87.8	89.4	97.7	97.1	99.8
	3月	104.8	103.0	110.3	113.3	103.2	97.8	92.5	99.7	107.6	106.3	112.7
	4月	95.6	92.4	89.7	85.7	99.5	94.3	82.7	98.5	100.5	99.9	103.0
	5月	92.4	89.0	81.9	75.2	97.9	94.0	83.8	97.7	97.8	98.7	94.5
	6月	96.7	93.0	91.7	86.5	104.4	93.9	89.3	95.6	102.5	102.7	101.4
	前年比(%)	3.4	1.5	▲ 2.3	▲ 2.6	▲ 1.7	4.3	66.3	▲ 7.3	6.3	7.4	1.7
季 節 調 整 指 数	25年 6月	91.9	91.1	100.8	97.9	107.7	85.8	50.6	99.2	93.1	91.5	99.1
	7月	91.3	88.3	89.7	81.9	107.3	87.3	56.5	99.8	96.4	95.2	100.3
	8月	92.2	89.8	90.1	83.7	105.4	90.1	64.5	98.8	96.1	95.1	99.4
	9月	91.1	86.9	80.2	71.0	106.1	93.2	71.8	100.3	98.4	98.1	100.3
	10月	98.9	98.3	95.2	88.5	108.9	98.0	88.6	100.3	100.2	99.2	103.1
	11月	97.5	94.8	90.4	83.9	105.3	99.4	97.3	98.7	101.2	101.2	101.4
	12月	98.7	94.5	79.0	70.0	106.3	105.7	101.1	106.6	102.7	102.7	102.4
	26年 1月	106.5	107.7	112.1	111.2	111.9	104.9	107.0	103.1	104.6	105.4	101.6
	2月	96.2	92.9	91.8	89.1	98.3	94.5	89.7	94.6	101.8	103.7	101.7
	3月	99.1	95.8	97.2	95.2	100.9	96.1	89.6	99.1	103.7	102.7	106.5
	4月	96.3	94.7	95.1	93.1	100.7	93.9	92.9	95.0	99.3	98.7	101.1
	5月	98.4	98.2	96.8	92.7	106.1	96.2	92.3	100.9	100.6	99.8	100.8
	6月	93.5	90.6	94.5	90.7	104.1	88.8	83.8	90.9	98.1	97.1	101.0
前月比(%)	▲ 5.0	▲ 7.7	▲ 2.4	▲ 2.2	▲ 1.9	▲ 7.7	▲ 9.2	▲ 9.9	▲ 2.5	▲ 2.7	0.2	

第2-2表 埼玉県鉱工業出荷指数（特殊分類）

（平成22年平均＝100）

項目	鉱工業 総合	最終 需要財	投資財			消費財			生産財	鉱工業用 生産財	その他用 生産財	
			資本財	建設財	消費財	耐久	非耐久					
						消費財	消費財					
ウエイト	10,000.0	6,173.3	2,638.5	1,943.9	694.6	3,534.8	1,683.3	1,851.5	3,826.7	3319.5	507.2	
品目数	222	113	77	42	35	36	14	22	109	98	11	
原 指 数	21年平均	87.8	90.3	88.8	85.0	99.5	91.4	86.5	95.9	83.6	81.7	96.6
	22年平均	100.0	100.0	100.0	100.0	100.0	100.0	100.0	100.0	100.0	100.0	100.0
	23年平均	94.9	94.4	101.3	99.8	105.4	89.2	78.8	98.7	95.7	94.4	104.3
	24年平均	94.0	92.3	89.8	85.0	103.2	94.2	89.8	98.2	96.7	95.7	103.2
	25年平均	89.7	85.9	89.0	82.7	106.4	83.7	69.1	96.9	95.6	95.1	99.2
	25年 6月	88.0	84.3	91.6	86.7	105.1	78.9	57.1	98.8	93.9	93.3	97.8
	7月	90.3	83.2	91.9	84.3	113.2	76.7	54.2	97.1	101.7	102.0	99.8
	8月	83.0	78.3	81.8	76.4	97.0	75.7	57.4	92.4	90.5	90.3	91.8
	9月	92.4	87.6	93.8	88.9	107.4	83.0	70.0	94.8	100.2	100.1	100.6
	10月	99.8	96.7	92.7	86.5	110.1	99.7	91.8	106.8	104.7	104.5	106.1
	11月	99.4	95.9	88.0	78.4	114.7	101.8	102.8	100.9	105.0	105.1	104.4
	12月	101.3	100.8	89.4	82.0	110.0	109.4	105.1	113.3	102.0	101.3	106.6
	26年 1月	96.0	96.5	96.0	94.5	100.1	96.8	102.7	91.5	95.3	96.0	90.6
	2月	91.7	87.8	95.1	93.0	100.8	82.4	75.1	89.0	97.9	97.8	99.1
	3月	108.2	108.8	113.6	113.4	114.2	105.3	107.6	103.1	107.3	106.5	112.7
	4月	95.8	93.3	90.7	87.8	98.9	95.1	88.6	101.1	99.8	99.3	102.6
	5月	91.2	87.4	81.7	75.6	98.8	91.6	81.8	100.6	97.4	97.8	94.5
	6月	95.5	91.1	90.4	86.6	101.1	91.7	79.5	102.8	102.4	102.8	100.1
	前年比(%)	8.5	8.1	▲ 1.3	▲ 0.1	▲ 3.8	16.2	39.2	4.0	9.1	10.2	2.4
季 節 調 整 指 数	25年 6月	87.3	83.2	95.6	91.0	107.2	75.0	54.6	97.8	91.6	90.9	98.1
	7月	85.7	79.6	87.9	80.8	106.6	76.0	56.2	96.0	95.4	94.8	99.5
	8月	90.5	86.7	90.1	84.4	105.5	84.3	66.9	97.4	96.6	96.5	98.4
	9月	90.9	85.8	84.2	77.6	105.3	87.1	75.6	97.1	98.5	98.3	99.4
	10月	98.4	97.2	92.5	88.9	104.7	100.6	96.9	99.5	99.7	99.6	101.3
	11月	96.9	94.1	90.9	84.9	106.9	96.2	92.1	98.2	101.6	101.8	100.7
	12月	95.1	91.4	79.4	71.4	105.8	99.1	92.2	105.1	101.5	101.8	101.0
	26年 1月	105.8	106.6	108.6	108.1	112.0	104.6	108.0	102.4	105.4	106.4	99.9
	2月	92.2	86.2	92.3	89.6	99.8	81.4	65.4	96.4	102.9	103.4	101.1
	3月	99.6	98.1	100.1	97.1	107.5	96.9	89.7	103.2	103.6	102.1	106.1
	4月	99.6	99.6	97.6	94.2	102.9	99.3	106.8	94.8	99.7	99.8	99.4
	5月	98.7	97.2	94.9	89.8	107.9	98.4	95.9	101.7	101.6	101.4	100.8
	6月	93.2	88.2	91.0	87.1	101.3	86.5	76.3	100.3	98.6	98.6	100.4
前月比(%)	▲ 5.6	▲ 9.3	▲ 4.1	▲ 3.0	▲ 6.1	▲ 12.1	▲ 20.4	▲ 1.4	▲ 3.0	▲ 2.8	▲ 0.4	

第2-3表 埼玉県鉱工業在庫指数（特殊分類）

（平成22年平均＝100）

項目	鉱工業 総合	最終 需要財	投資財			消費財			生産財	鉱工業用 生産財	その他用 生産財	
			資本財	建設財	消費財	耐久	非耐久					
						消費財	消費財					
ウェイト	10,000.0	4,326.5	2,640.3	1,136.0	1,504.3	1,686.2	1,308.9	377.3	5,673.5	5409.4	264.1	
品目数	130	61	43	18	25	18	9	9	69	65	4	
原 指 数	21年末	96.3	96.7	100.6	101.2	100.2	90.6	87.5	101.4	96.0	96.0	96.4
	22年末	118.1	139.4	104.9	112.5	99.2	193.5	221.4	96.7	101.9	102.0	98.7
	23年末	100.8	93.0	106.4	106.3	106.5	71.9	64.0	99.4	106.7	106.6	109.1
	24年末	143.0	187.2	134.3	158.5	116.1	270.0	320.6	94.6	109.3	109.5	106.0
	25年末	112.3	119.1	120.8	128.6	114.9	116.5	120.0	104.5	107.1	107.8	91.7
	25年6月末	104.4	90.4	110.5	102.6	116.4	59.0	50.6	88.3	115.1	115.9	98.2
	7月末	106.4	95.4	116.9	116.4	117.2	61.6	51.9	95.5	114.8	115.7	97.2
	8月末	101.6	90.6	112.2	108.3	115.1	56.8	46.1	94.0	110.0	110.8	93.5
	9月末	100.7	91.6	108.5	102.9	112.8	65.0	55.8	96.6	107.6	108.3	93.4
	10月末	111.6	113.1	119.5	117.1	121.3	103.1	104.0	100.2	110.4	111.0	98.1
	11月末	114.5	121.8	120.4	128.1	114.7	123.9	129.5	104.6	109.0	109.5	97.3
	12月末	112.3	119.1	120.8	128.6	114.9	116.5	120.0	104.5	107.1	107.8	91.7
	26年1月末	116.3	127.5	128.7	140.2	120.1	125.7	133.2	99.6	107.6	108.2	96.0
	2月末	125.3	152.2	136.8	162.6	117.3	176.3	198.8	98.2	104.8	105.3	94.2
	3月末	105.7	111.2	111.3	121.9	103.4	111.0	118.9	83.8	101.5	102.1	88.1
	4月末	104.9	106.9	112.9	121.0	106.9	97.5	100.8	85.9	103.3	103.9	92.5
	5月末	115.7	123.5	121.3	136.8	109.6	127.0	136.8	92.9	109.7	110.5	94.2
6月末	130.5	154.1	134.8	155.9	118.8	184.3	209.7	96.1	112.5	113.1	98.3	
前年比(%)	25.0	70.5	22.0	51.9	2.1	212.4	314.4	8.8	▲ 2.3	▲ 2.4	0.1	
季 節 調 整 済 指 数	25年6月末	108.4	103.8	112.9	108.6	115.5	81.9	73.2	94.1	111.2	111.8	97.7
	7月末	106.8	101.1	113.8	112.1	114.9	75.2	67.7	93.3	110.7	111.5	95.4
	8月末	105.1	98.1	112.9	109.9	115.7	69.7	60.3	95.5	110.3	111.0	95.7
	9月末	105.3	100.1	112.1	110.7	111.3	76.2	69.6	94.9	109.5	110.2	93.5
	10月末	107.2	104.8	115.8	112.6	118.7	92.5	94.6	94.7	109.8	110.5	94.7
	11月末	106.5	105.6	115.4	116.7	115.0	98.3	100.8	97.8	108.4	109.2	93.3
	12月末	103.2	98.8	114.7	113.6	116.3	82.5	80.5	101.8	109.3	110.1	93.0
	26年1月末	106.9	106.8	123.4	130.8	119.0	87.5	86.5	97.5	109.4	110.1	95.4
	2月末	120.7	139.1	133.4	157.6	115.6	142.4	152.2	96.9	104.5	105.1	92.2
	3月末	115.7	125.9	124.7	146.0	109.6	127.0	137.5	85.0	104.3	105.0	89.4
	4月末	113.4	122.6	116.5	127.3	108.6	127.8	136.6	92.4	105.5	106.1	95.9
	5月末	121.1	139.4	124.1	143.4	109.1	171.4	194.4	99.1	108.0	108.5	98.4
	6月末	135.4	176.9	137.8	165.0	117.9	255.8	303.6	102.4	108.6	109.1	97.8
前月比(%)	11.8	26.9	11.0	15.1	8.1	49.2	56.2	3.3	0.6	0.6	▲ 0.6	

第2-4表 埼玉県鉱工業在庫率指数（特殊分類）

（平成22年平均＝100）

項目	鉱工業 総合	最終 需要財	投資財			消費財			生産財	鉱工業用 生産財	その他用 生産財	
			資本財	建設財	耐久 消費財	非耐久 消費財						
ウェイト 品目数	9,194.4 122	4,024.9 57	2,338.7 39	834.4 14	1,504.3 25	1,686.2 18	1,308.9 9	377.3 9	5,169.5 65	4905.4 61	264.1 4	
原 指 数	21年平均	124.6	126.8	113.2	131.7	102.8	145.8	156.6	108.5	122.8	122.9	121.7
	22年平均	100.0	100.0	100.0	100.0	100.0	100.0	100.0	100.0	100.0	100.0	100.0
	23年平均	112.1	112.6	106.2	114.4	101.7	121.5	126.6	103.7	111.6	111.4	114.3
	24年平均	144.8	182.5	134.1	183.5	106.8	249.4	290.1	108.3	115.5	115.1	123.4
	25年平均	117.3	119.2	116.8	135.0	106.7	122.6	125.1	113.8	115.7	115.9	112.1
	25年 6月	108.3	91.5	103.4	99.0	105.8	75.0	64.5	111.4	121.4	121.6	116.1
	7月	101.2	89.7	100.3	92.5	104.7	74.9	61.6	121.1	110.2	110.4	106.5
	8月	106.5	91.8	105.6	89.8	114.4	72.7	59.8	117.2	117.9	117.9	118.6
	9月	102.3	95.8	109.1	109.5	108.9	77.2	64.2	122.3	107.4	107.4	108.7
	10月	114.5	118.6	127.4	168.5	104.5	106.4	102.4	120.2	111.3	111.6	106.3
	11月	107.7	107.8	100.3	111.7	94.1	118.1	113.7	133.4	107.6	107.7	106.0
	12月	108.8	106.8	105.9	116.3	100.2	108.1	102.9	126.4	110.3	110.9	100.1
	26年 1月	125.2	125.1	131.7	156.5	117.9	116.0	111.7	130.7	125.3	125.7	118.2
	2月	130.7	147.7	120.3	129.9	115.0	185.6	206.0	114.9	117.5	118.1	106.0
	3月	97.3	91.8	96.2	115.0	85.7	85.6	86.1	84.1	101.7	102.5	85.5
	4月	117.2	119.3	139.3	206.2	102.3	91.4	90.8	93.5	115.6	116.6	98.4
	5月	134.9	141.8	147.0	227.3	102.5	134.5	141.8	109.2	129.5	130.8	105.4
	6月	152.3	179.0	170.4	285.9	106.4	191.0	209.8	125.8	131.4	132.7	108.0
	前年比(%)	40.6	95.6	64.8	188.8	0.6	154.7	225.3	12.9	8.2	9.1	▲ 7.0
季 節 調 整 指 数	25年 6月	117.5	110.7	114.2	128.4	106.3	101.8	92.8	118.2	119.1	119.2	115.5
	7月	111.4	107.2	112.5	123.7	101.3	96.3	85.7	112.3	112.6	113.1	106.0
	8月	110.4	100.5	112.4	118.4	106.0	83.3	72.4	110.6	115.9	116.2	111.1
	9月	110.0	106.4	119.9	141.5	108.8	89.3	80.1	115.6	113.4	113.9	106.9
	10月	106.4	102.3	117.5	137.6	107.3	87.9	83.0	115.8	115.4	115.9	106.0
	11月	102.4	95.0	108.4	111.2	109.3	87.7	81.7	122.4	112.2	112.4	104.9
	12月	100.5	91.5	106.7	107.8	109.4	82.1	75.0	127.5	114.3	114.7	105.3
	26年 1月	104.4	96.7	115.1	138.2	99.4	80.5	74.3	115.3	111.4	111.6	107.3
	2月	128.1	144.5	114.0	126.5	113.7	181.3	197.3	115.3	113.2	113.8	102.8
	3月	114.1	117.0	115.9	139.6	99.4	107.8	109.8	93.1	111.1	112.0	94.5
	4月	119.0	118.4	123.0	159.8	101.2	101.7	97.3	114.5	117.0	117.4	109.1
	5月	130.1	140.5	121.5	160.1	95.7	164.0	173.2	121.6	119.7	120.5	104.7
	6月	165.3	216.5	188.2	370.7	106.9	259.2	301.7	133.5	128.9	130.1	107.4
前月比(%)	27.1	54.1	54.9	131.5	11.7	58.0	74.2	9.8	7.7	8.0	2.6	

－ 利 用 上 の 注 意 －

基準年次 平成22年(2010年)
採用品目 生産211品目、出荷209品目、在庫120品目
季節調整 センサス局法(X-12-ARIMA)

この情報は、インターネットでもご覧になれます。



<http://www.pref.saitama.lg.jp/site/a099/>

平成26年8月25日 発行

埼玉県総務部統計課 動態統計担当

〒330-9301 さいたま市浦和区高砂3-15-1

TEL 048-830-2320 (直通) FAX 048-822-4104

※ 品目別の指数が必要なときは、上記の連絡先にお問い合わせください。
(品目によってはお答えできないものもあります。)