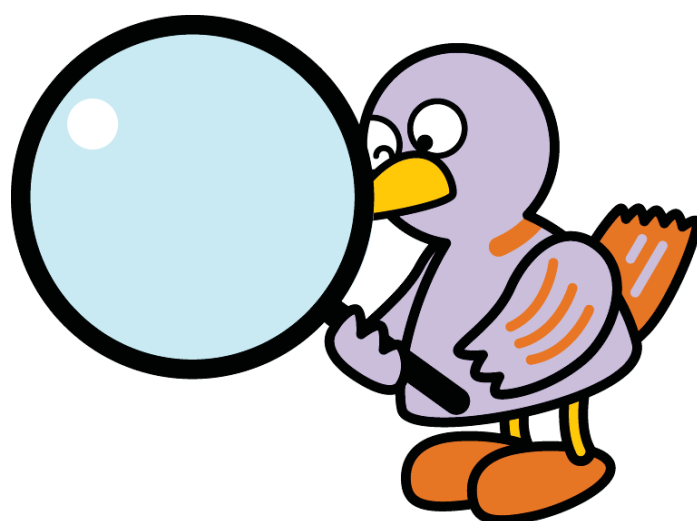


埼玉県鉱工業指数

平成26年9月分確報



埼玉県マスコット「コバトン」



彩の国
埼玉県

総務部統計課

○ 平成26年9月鉱工業指数 概要

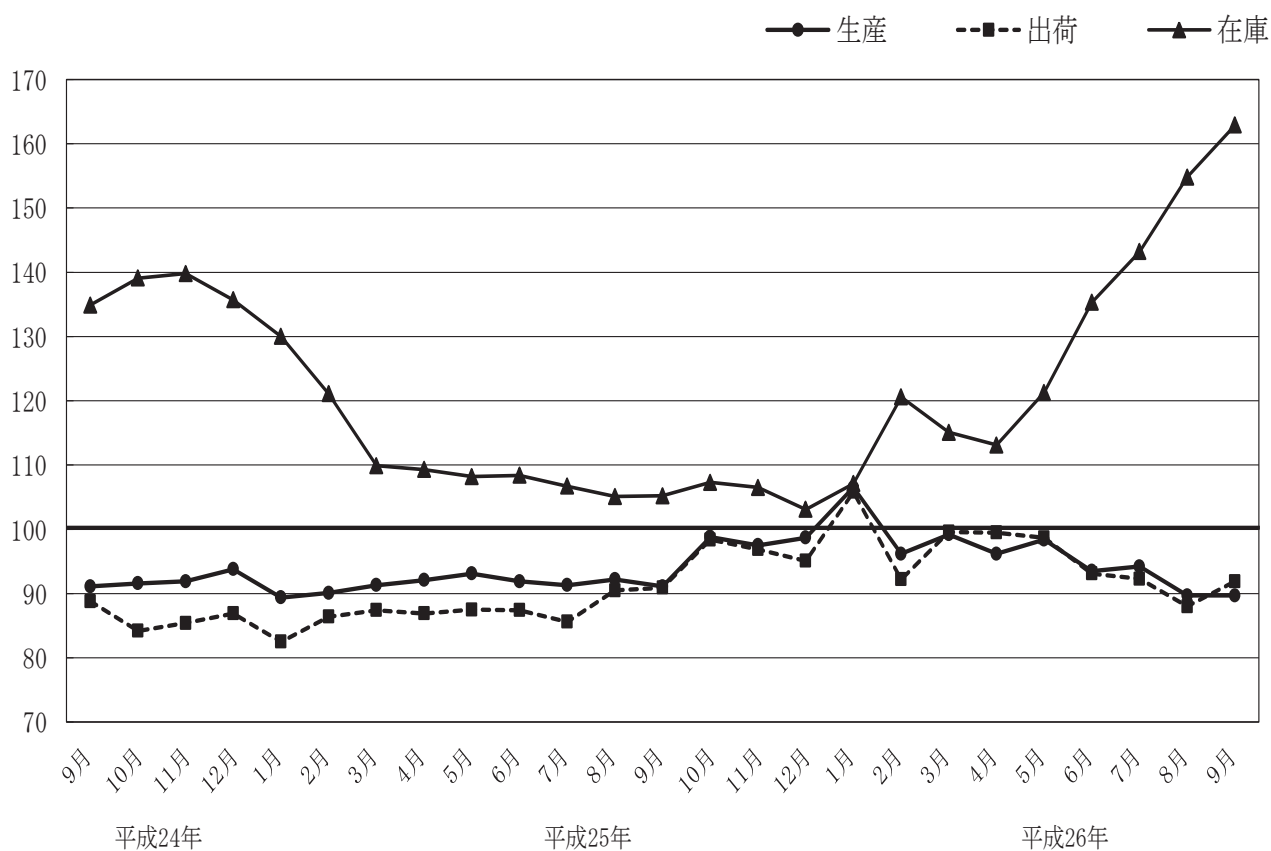
生産は89.7で前月比横ばい、出荷は91.9で6か月ぶりに上昇となった。また、在庫は162.9で5か月連続の上昇、在庫率は180.0で6か月ぶりの低下となっている。

(平成22年平均=100)

| | 埼玉県 | | | 全国 | | |
|-----|-------|---------|-----------|-------|---------|-----------|
| | 指数 | 前月比 (%) | 前年同月比 (%) | 指数 | 前月比 (%) | 前年同月比 (%) |
| 生産 | 89.7 | 0.0 | 0.1 | 98.0 | 2.9 | 0.8 |
| 出荷 | 91.9 | 4.4 | 2.9 | 98.0 | 4.4 | 1.7 |
| 在庫 | 162.9 | 5.2 | 54.9 | 111.8 | ▲0.7 | 4.0 |
| 在庫率 | 180.0 | ▲22.3 | 63.5 | 111.4 | ▲6.0 | 2.9 |

注) 指数と前月比は季節調整済み (X-12-ARIMA)、前年同月比は原指数による。

○ 埼玉県鉱工業総合指数の推移



○ 上昇・低下に寄与した主な業種

(1) 生産

※ 数値は対前月比。

| | | 業 種 | 品 目 |
|--------|------|-----------------|----------------------|
| 上 昇 | 13業種 | 化学工業 18.5% | 医薬品、化粧品 |
| | | 業務用機械工業 35.5% | 医療用機械器具、分析機器、デジタル複写機 |
| | | 輸送機械工業 14.5% | 乗用車、普通トラック、自動車エンジン |
| | | 情報通信機械工業 40.2% | カーナビゲーション、交換機 |
| 低 下 | 10業種 | 食料品工業 ▲8.8% | 菓子パン、チョコレート |
| | | 生産用機械工業 ▲27.9% | 半導体製造装置、数値制御ロボット |
| | | 金属製品工業 ▲8.5% | 食缶、アルミエクステリア、うす板ばね |
| | | 窯業・土石製品工業 ▲4.8% | ガラス製容器類、生コンクリート、セメント |

(2) 出荷

| | | 業 種 | 品 目 |
|--------|------|-----------------|---------------------|
| 上 昇 | 14業種 | 輸送機械工業 14.1% | 乗用車、普通トラック、けん引車 |
| | | 化学工業 24.3% | 医薬品、化粧品 |
| | | 情報通信機械工業 52.0% | カーナビゲーション、交換機、携帯電話 |
| | | 業務用機械工業 23.2% | 医療用機械器具、デジタル複写機、試験機 |
| 低 下 | 9業種 | 生産用機械工業 ▲26.1% | 半導体製造装置、数値制御ロボット |
| | | 食料品工業 ▲5.2% | 菓子パン、処理牛乳 |
| | | 金属製品工業 ▲5.0% | 食缶、うす板ばね、水門 |
| | | 窯業・土石製品工業 ▲3.1% | 生コンクリート、ガラス基礎製品 |

(3) 在庫

| | | 業 種 | 品 目 |
|--------|------|-------------------|-----------------------|
| 上 昇 | 10業種 | 輸送機械工業 16.5% | 乗用車、普通トラック |
| | | 電子部品・デバイス工業 3.3% | 混成集積回路、トランジスタ |
| | | 電気機械工業 3.2% | 鉛蓄電池、HIDランプ |
| | | パルプ・紙・紙加工品工業 3.7% | 衛生用紙、雑種紙 |
| 低 下 | 10業種 | プラスチック製品工業 ▲5.9% | プラスチック製フィルム、プラスチック製建材 |
| | | はん用機械工業 ▲19.4% | はん用内燃機関、ポンプ |
| | | 家具工業 ▲28.4% | システムキッチン、流し台・ガス台・調理台 |
| | | 窯業・土石製品工業 ▲5.0% | セメント、遠心力鉄筋コンクリートパイプ |

< 資料 >

○ 埼玉県・全国鉱工業生産指数の推移

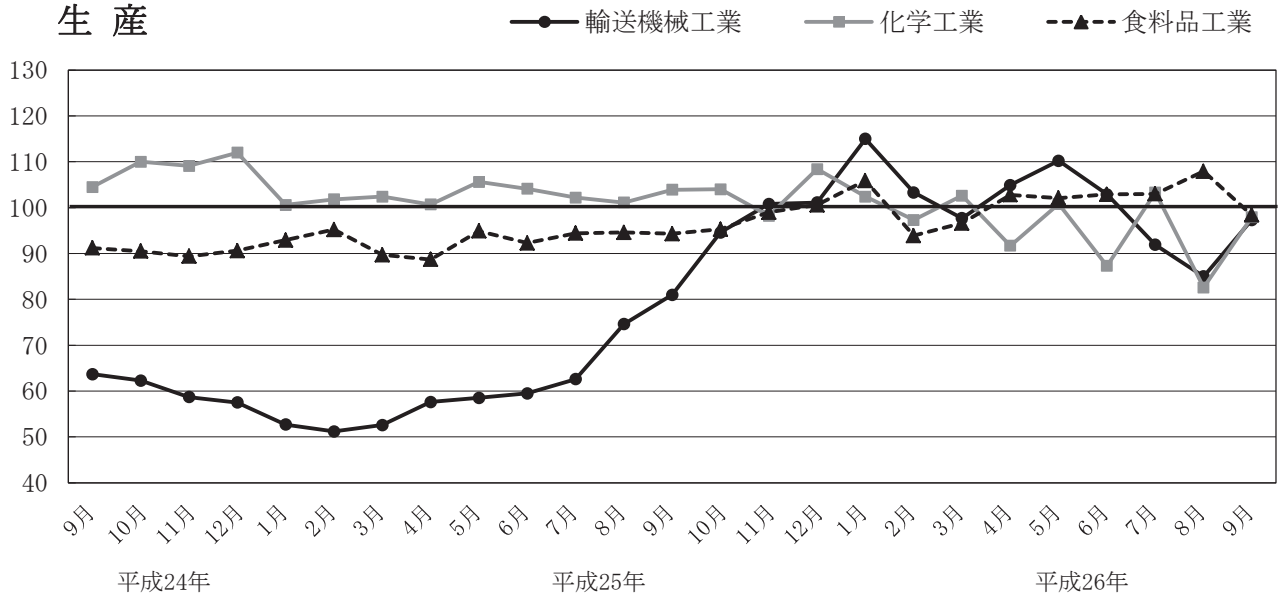
(平成22年平均=100)

| | 埼玉県 | | | 全国 | | |
|--------|-------|------------|------------|-------|------------|------------|
| | 指数 | 前月比 (%) | 前年比 (%) | 指数 | 前月比 (%) | 前年比 (%) |
| 23年平均 | 98.5 | — | ▲ 1.5 | 97.2 | — | ▲ 2.8 |
| 24年平均 | 96.3 | — | ▲ 2.2 | 97.8 | — | 0.6 |
| 25年平均 | 93.1 | — | ▲ 3.3 | 97.0 | — | ▲ 0.8 |
| 25年 9月 | 91.1 | ▲ 1.2 | 1.7 | 98.6 | 1.5 | 5.3 |
| 10月 | 98.8 | 8.5 | 9.1 | 99.2 | 0.6 | 5.4 |
| 11月 | 97.5 | ▲ 1.3 | 5.8 | 99.5 | 0.3 | 4.8 |
| 12月 | 98.7 | 1.2 | 7.7 | 100.0 | 0.5 | 7.2 |
| 26年 1月 | 106.5 | 7.9 | 19.1 | 103.9 | 3.9 | 10.6 |
| 2月 | 96.2 | ▲ 9.7 | 6.8 | 101.5 | ▲ 2.3 | 7.0 |
| 3月 | 99.2 | 3.1 | 8.6 | 102.2 | 0.7 | 7.4 |
| 4月 | 96.2 | ▲ 3.0 | 4.5 | 99.3 | ▲ 2.8 | 3.8 |
| 5月 | 98.4 | 2.3 | 3.9 | 100.0 | 0.7 | 1.0 |
| 6月 | 93.5 | ▲ 5.0 | 3.4 | 96.6 | ▲ 3.4 | 3.1 |
| 7月 | 94.2 | 0.7 | 3.1 | 97.0 | 0.4 | ▲ 0.7 |
| 8月 | 89.7 | ▲ 4.8 | ▲ 4.3 | 95.2 | ▲ 1.9 | ▲ 3.3 |
| 9月 | 89.7 | 0.0 | 0.1 | 98.0 | 2.9 | 0.8 |

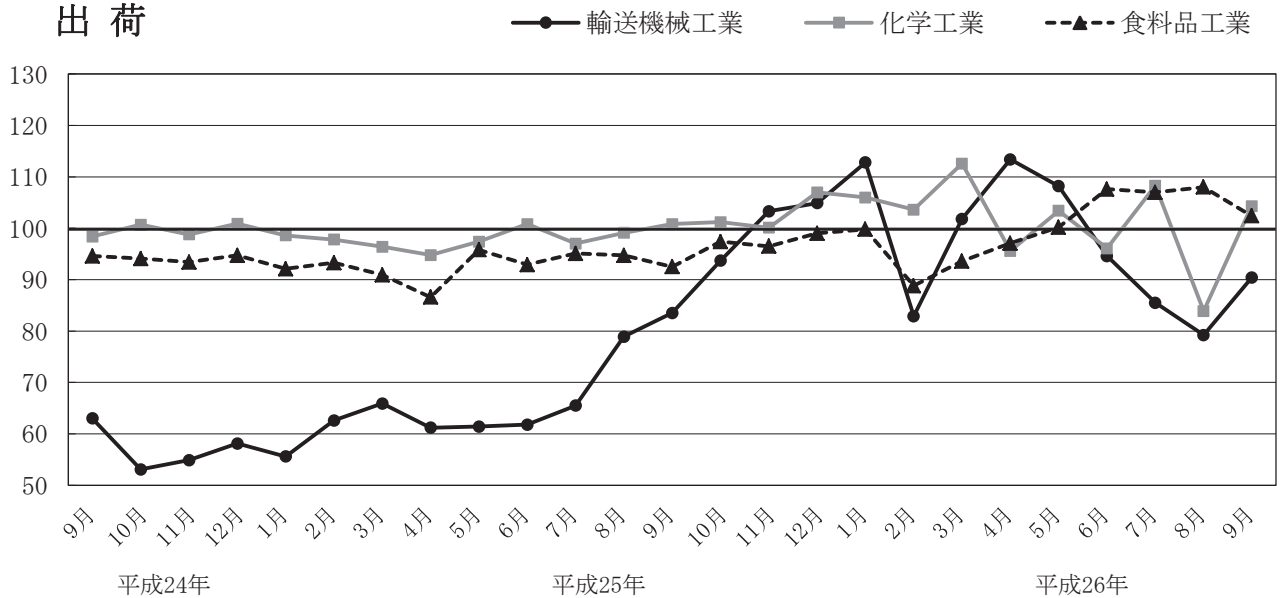
注) 指数と前月比は季節調整済み (X-12-ARIMA)、前年比は原指数による。

○ 県内主要業種の指数推移

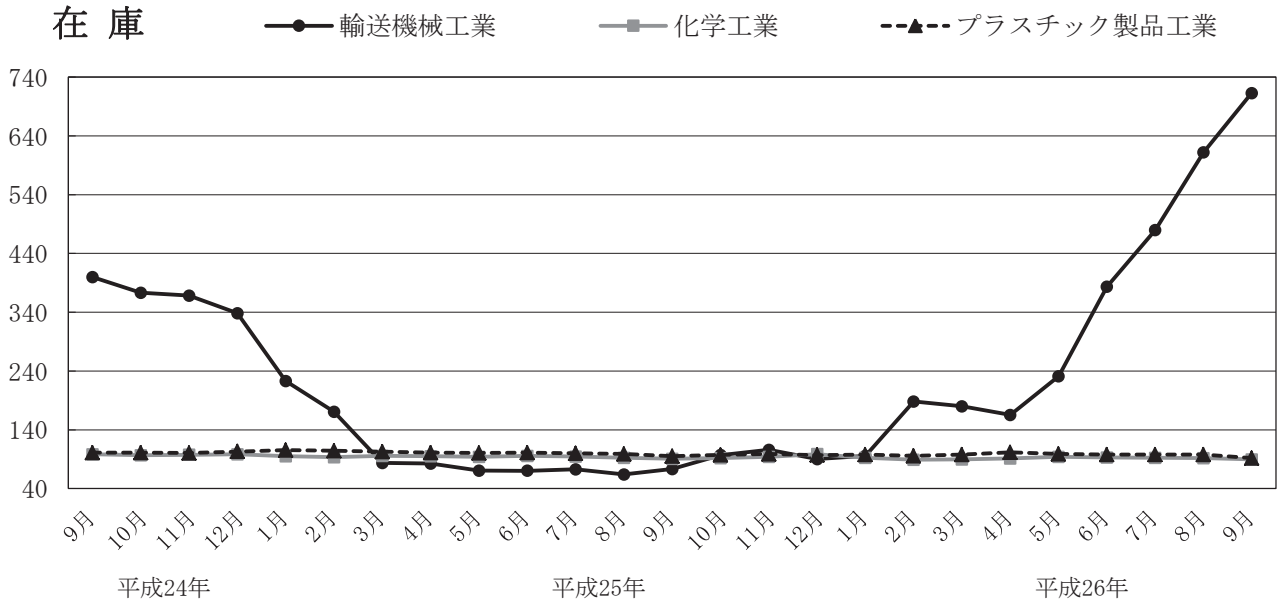
生産



出荷



在庫



第1-1表 埼玉県鉱工業生産指数（業種分類）

| 項目 | 産業 | 鉱工業 | 製造 工業 総合 | 鉄鋼業 | 非鉄金属 | 金属製品 | はん用 | 生産用 | 業務用 | 電子部品 | 電気機械 | 情報通信 | 輸送機械 | |
|----------------------------|----------|----------|----------------|-------|-------|-------|--------|--------|--------|-------|-------|-------|---------|-------|
| | 総合 | 総合 | | 工業 | 工業 | 工業 | 工業 | 工業 | 工業 | 工業 | 工業 | 機械工業 | 工業 | |
| ウェイト | 10,261.9 | 10,000.0 | 9,992.3 | 168.2 | 253.9 | 399.1 | 456.0 | 508.9 | 549.4 | 470.8 | 451.9 | 454.4 | 1,252.8 | |
| 品目数 | 211 | 209 | 207 | 13 | 8 | 17 | 13 | 12 | 6 | 12 | 23 | 6 | 11 | |
| 原 指 数 | 21年平均 | 89.9 | 89.8 | 89.8 | 94.3 | 84.3 | 97.2 | 56.7 | 82.0 | 132.2 | 73.4 | 65.8 | 117.0 | 67.4 |
| | 22年平均 | 100.0 | 100.0 | 100.0 | 100.0 | 100.0 | 100.0 | 100.0 | 100.0 | 100.0 | 100.0 | 100.0 | 100.0 | 100.0 |
| | 23年平均 | 98.4 | 98.5 | 98.5 | 111.5 | 91.6 | 96.4 | 105.8 | 112.0 | 123.9 | 86.2 | 93.0 | 104.7 | 74.2 |
| | 24年平均 | 96.3 | 96.3 | 96.3 | 114.5 | 95.3 | 98.8 | 96.3 | 80.3 | 89.2 | 81.8 | 75.0 | 131.5 | 88.7 |
| | 25年平均 | 92.7 | 93.1 | 93.1 | 115.2 | 95.3 | 92.3 | 104.2 | 78.6 | 108.1 | 89.3 | 73.8 | 89.7 | 71.1 |
| | 25年 9月 | 95.2 | 95.8 | 95.8 | 117.7 | 100.6 | 93.0 | 113.0 | 97.7 | 82.8 | 94.8 | 77.4 | 101.6 | 80.6 |
| | 10月 | 102.3 | 103.5 | 103.5 | 126.5 | 107.0 | 94.5 | 108.7 | 92.0 | 93.9 | 92.8 | 76.2 | 94.9 | 106.0 |
| | 11月 | 97.5 | 98.5 | 98.4 | 119.6 | 101.8 | 94.7 | 110.8 | 59.0 | 74.4 | 89.5 | 79.3 | 100.0 | 108.9 |
| | 12月 | 99.7 | 100.5 | 100.4 | 113.7 | 100.0 | 95.4 | 102.9 | 76.7 | 83.7 | 96.8 | 72.8 | 101.7 | 102.6 |
| | 26年 1月 | 95.2 | 95.2 | 95.2 | 97.6 | 95.6 | 88.9 | 108.4 | 104.3 | 114.9 | 84.8 | 70.3 | 95.3 | 107.9 |
| | 2月 | 94.5 | 94.7 | 94.7 | 98.5 | 90.9 | 89.4 | 109.9 | 96.6 | 120.2 | 92.5 | 76.3 | 98.2 | 98.9 |
| | 3月 | 104.1 | 104.8 | 104.7 | 91.4 | 102.7 | 101.5 | 126.7 | 101.6 | 147.6 | 106.6 | 87.9 | 115.4 | 99.6 |
| | 4月 | 94.7 | 95.5 | 95.5 | 97.5 | 98.2 | 92.9 | 112.4 | 74.1 | 111.4 | 97.3 | 76.3 | 72.0 | 97.0 |
| | 5月 | 91.5 | 92.4 | 92.4 | 94.2 | 97.1 | 94.1 | 116.6 | 37.7 | 115.7 | 95.8 | 70.8 | 66.2 | 98.6 |
| | 6月 | 95.5 | 96.7 | 96.7 | 104.5 | 106.3 | 86.4 | 117.5 | 44.2 | 124.4 | 106.7 | 85.9 | 78.7 | 105.0 |
| | 7月 | 98.1 | 99.1 | 99.0 | 107.1 | 108.5 | 89.7 | 116.8 | 44.8 | 111.3 | 106.7 | 84.2 | 82.6 | 103.4 |
| | 8月 | 80.4 | 80.5 | 80.5 | 95.6 | 86.0 | 85.9 | 104.4 | 57.4 | 84.5 | 98.1 | 63.9 | 56.2 | 74.1 |
| | 9月 | 94.9 | 95.9 | 95.8 | 107.8 | 106.5 | 83.4 | 116.8 | 51.2 | 99.8 | 114.2 | 81.8 | 88.8 | 98.0 |
| | 前年比(%) | ▲ 0.3 | 0.1 | 0.0 | ▲ 8.4 | 5.9 | ▲ 10.3 | 3.4 | ▲ 47.6 | 20.5 | 20.5 | 5.7 | ▲ 12.6 | 21.6 |
| 季 節 調 整 指 数 | 25年 9月 | 90.6 | 91.1 | 91.1 | 114.7 | 95.8 | 92.5 | 111.3 | 79.1 | 114.0 | 90.5 | 73.5 | 95.4 | 81.0 |
| | 10月 | 98.2 | 98.8 | 98.8 | 116.1 | 97.3 | 90.8 | 107.1 | 91.5 | 114.5 | 90.9 | 76.3 | 102.1 | 94.6 |
| | 11月 | 96.7 | 97.5 | 97.5 | 112.7 | 97.3 | 89.2 | 109.5 | 77.5 | 93.3 | 93.4 | 76.9 | 97.5 | 100.8 |
| | 12月 | 97.9 | 98.7 | 98.6 | 115.3 | 104.1 | 91.2 | 106.6 | 72.6 | 105.6 | 101.7 | 72.4 | 109.1 | 101.1 |
| | 26年 1月 | 105.1 | 106.5 | 106.5 | 107.3 | 104.5 | 99.1 | 119.1 | 99.3 | 117.8 | 91.7 | 78.1 | 108.8 | 115.0 |
| | 2月 | 95.3 | 96.2 | 96.2 | 101.7 | 93.6 | 90.9 | 119.9 | 97.5 | 106.5 | 97.5 | 77.3 | 112.3 | 103.3 |
| | 3月 | 98.3 | 99.2 | 99.1 | 90.5 | 99.3 | 96.6 | 121.9 | 86.8 | 111.9 | 100.1 | 83.3 | 95.4 | 97.7 |
| | 4月 | 95.5 | 96.2 | 96.2 | 96.1 | 99.5 | 91.1 | 111.2 | 79.6 | 94.8 | 100.9 | 79.8 | 89.7 | 104.9 |
| | 5月 | 97.6 | 98.4 | 98.4 | 94.5 | 103.2 | 99.3 | 113.0 | 46.9 | 94.0 | 98.1 | 76.5 | 68.1 | 110.2 |
| | 6月 | 93.1 | 93.5 | 93.5 | 99.2 | 100.9 | 89.1 | 108.2 | 45.6 | 106.6 | 100.4 | 81.2 | 64.9 | 102.9 |
| | 7月 | 93.7 | 94.2 | 94.1 | 105.1 | 102.5 | 88.7 | 109.3 | 48.1 | 104.2 | 97.3 | 78.5 | 73.7 | 91.9 |
| | 8月 | 89.2 | 89.7 | 89.7 | 111.4 | 99.4 | 90.2 | 114.5 | 56.2 | 101.4 | 103.2 | 67.5 | 59.4 | 85.0 |
| | 9月 | 88.9 | 89.7 | 89.5 | 104.8 | 100.4 | 82.5 | 112.4 | 40.5 | 137.4 | 107.3 | 77.3 | 83.3 | 97.3 |
| 前月比(%) | ▲ 0.3 | 0.0 | ▲ 0.2 | ▲ 5.9 | 1.0 | ▲ 8.5 | ▲ 1.8 | ▲ 27.9 | 35.5 | 4.0 | 14.5 | 40.2 | 14.5 | |

(平成22年平均=100)

| 窯業・ 土石製品 工業 | 化学工業 | プラスチ ック製品 工業 | パルプ・ 紙・紙加 工工業 | 繊維工業 | 食料品 工業 | その他 工業 総合 | | | | | | | 鉱業 | 公益事業 |
|-------------------|---------|--------------------|---------------------|--------|-----------|-----------------|------------|------------|----------|-------|--------------|-----------|-------|--------|
| | | | | | | | ゴム製品 工業 | 皮革製品 工業 | 家具 工業 | 印刷業 | 木材・木 製品工業 | その他 工業 | | |
| 227.2 | 1,813.6 | 732.5 | 131.9 | 88.6 | 1,026.9 | 1,006.2 | 152.0 | 15.0 | 72.9 | 615.9 | 20.7 | 129.7 | 7.7 | 261.9 |
| 16 | 7 | 13 | 7 | 6 | 15 | 22 | 4 | 2 | 4 | 3 | 2 | 7 | 2 | 2 |
| 103.8 | 95.0 | 95.2 | 96.5 | 98.8 | 93.4 | 95.8 | 78.4 | 90.9 | 101.9 | 98.8 | 104.3 | 98.1 | 97.0 | 93.1 |
| 100.0 | 100.0 | 100.0 | 100.0 | 100.0 | 100.0 | 100.0 | 100.0 | 100.0 | 100.0 | 100.0 | 100.0 | 100.0 | 100.0 | 100.0 |
| 106.5 | 103.0 | 96.1 | 101.8 | 95.6 | 97.2 | 103.9 | 93.9 | 89.2 | 98.5 | 108.0 | 99.8 | 101.7 | 103.2 | 93.0 |
| 110.6 | 107.2 | 91.0 | 102.3 | 97.3 | 91.0 | 100.3 | 82.5 | 81.8 | 110.3 | 106.5 | 102.5 | 87.7 | 105.6 | 94.6 |
| 113.7 | 102.8 | 92.3 | 104.9 | 94.4 | 94.5 | 98.0 | 72.9 | 81.6 | 135.7 | 102.3 | 98.7 | 87.6 | 109.1 | 75.3 |
| 108.7 | 104.7 | 89.3 | 106.4 | 97.9 | 93.1 | 101.9 | 75.3 | 95.5 | 134.4 | 106.8 | 92.1 | 93.6 | 106.9 | 72.3 |
| 125.0 | 117.8 | 94.4 | 114.7 | 95.1 | 101.5 | 106.9 | 86.9 | 79.6 | 151.8 | 110.2 | 101.4 | 93.2 | 114.8 | 55.6 |
| 127.7 | 102.5 | 94.6 | 112.1 | 96.2 | 106.9 | 100.7 | 78.1 | 70.2 | 132.8 | 106.7 | 96.9 | 84.9 | 127.1 | 60.9 |
| 122.3 | 110.6 | 88.7 | 108.4 | 89.4 | 114.6 | 101.9 | 74.1 | 66.4 | 139.6 | 108.3 | 103.8 | 87.0 | 132.7 | 69.2 |
| 107.1 | 88.5 | 81.4 | 97.9 | 79.1 | 96.6 | 95.4 | 71.1 | 90.9 | 156.8 | 94.1 | 91.6 | 96.4 | 84.3 | 93.6 |
| 95.0 | 91.8 | 92.0 | 101.1 | 75.2 | 86.7 | 93.9 | 71.9 | 78.8 | 85.3 | 103.1 | 83.9 | 84.6 | 75.5 | 89.0 |
| 114.8 | 101.2 | 101.1 | 114.1 | 59.8 | 100.6 | 99.0 | 73.8 | 82.9 | 38.2 | 116.1 | 92.4 | 84.9 | 114.8 | 79.7 |
| 105.8 | 96.6 | 103.3 | 103.4 | 56.9 | 103.4 | 91.2 | 67.7 | 90.1 | 52.5 | 104.3 | 89.0 | 78.6 | 115.9 | 62.7 |
| 115.4 | 97.2 | 92.8 | 104.1 | 54.8 | 98.1 | 88.4 | 70.4 | 80.5 | 70.8 | 96.2 | 87.5 | 83.5 | 110.3 | 55.2 |
| 111.7 | 94.5 | 99.6 | 105.4 | 48.7 | 99.4 | 96.0 | 80.3 | 71.3 | 92.0 | 102.9 | 95.3 | 87.0 | 60.7 | 49.2 |
| 123.9 | 105.9 | 94.3 | 110.7 | 52.1 | 104.4 | 99.3 | 84.8 | 89.6 | 113.3 | 100.6 | 85.8 | 105.9 | 126.5 | 59.3 |
| 105.3 | 71.8 | 76.2 | 97.0 | 50.2 | 98.1 | 87.2 | 64.7 | 85.2 | 98.5 | 93.4 | 83.1 | 78.6 | 111.9 | 75.0 |
| 111.1 | 100.2 | 84.9 | 105.2 | 55.6 | 97.7 | 102.3 | 80.1 | 96.5 | 112.7 | 108.7 | 86.1 | 95.0 | 114.0 | 58.8 |
| 2.2 | ▲ 4.3 | ▲ 4.9 | ▲ 1.1 | ▲ 43.2 | 4.9 | 0.4 | 6.4 | 1.0 | ▲ 16.1 | 1.8 | ▲ 6.5 | 1.5 | 6.6 | ▲ 18.7 |
| 108.2 | 103.9 | 93.0 | 108.1 | 94.3 | 94.3 | 97.8 | 73.6 | 90.9 | 136.3 | 102.0 | 95.7 | 88.7 | 104.9 | 68.5 |
| 114.9 | 104.0 | 92.0 | 105.3 | 89.6 | 95.3 | 101.1 | 77.9 | 73.7 | 133.2 | 105.1 | 96.2 | 89.6 | 105.2 | 68.8 |
| 114.7 | 98.2 | 94.1 | 106.2 | 88.3 | 99.0 | 97.8 | 76.4 | 82.0 | 124.7 | 103.4 | 87.7 | 85.7 | 112.6 | 69.0 |
| 116.0 | 108.4 | 93.4 | 108.1 | 86.5 | 100.6 | 99.4 | 77.3 | 80.7 | 129.5 | 104.1 | 97.9 | 87.9 | 127.3 | 66.2 |
| 123.7 | 102.4 | 96.0 | 109.6 | 85.6 | 105.9 | 101.4 | 74.0 | 93.3 | 159.7 | 103.9 | 97.2 | 92.0 | 113.4 | 68.5 |
| 96.8 | 97.3 | 95.4 | 109.9 | 75.6 | 93.9 | 93.5 | 72.9 | 77.5 | 73.7 | 104.9 | 83.1 | 90.2 | 68.4 | 70.0 |
| 110.5 | 102.6 | 96.4 | 111.8 | 56.8 | 96.6 | 96.1 | 74.7 | 75.3 | 36.9 | 109.3 | 91.0 | 89.6 | 108.0 | 67.8 |
| 106.4 | 91.7 | 95.0 | 96.2 | 57.4 | 102.8 | 94.3 | 67.1 | 78.8 | 60.4 | 104.4 | 91.8 | 92.2 | 110.8 | 68.2 |
| 122.5 | 100.8 | 93.0 | 108.3 | 56.1 | 102.1 | 95.3 | 73.0 | 83.4 | 83.9 | 102.7 | 91.4 | 88.9 | 114.0 | 67.3 |
| 117.5 | 87.3 | 90.8 | 102.2 | 51.9 | 102.9 | 95.9 | 79.3 | 81.1 | 97.9 | 102.9 | 95.5 | 83.7 | 97.8 | 71.2 |
| 117.8 | 103.3 | 87.6 | 105.0 | 55.1 | 103.0 | 96.0 | 79.0 | 81.4 | 114.7 | 100.7 | 84.6 | 90.2 | 104.7 | 67.5 |
| 115.1 | 82.6 | 81.8 | 106.9 | 54.3 | 107.9 | 92.5 | 74.7 | 83.0 | 109.7 | 97.9 | 88.2 | 81.2 | 110.6 | 68.6 |
| 109.6 | 97.9 | 88.5 | 105.5 | 52.7 | 98.4 | 97.5 | 76.4 | 90.9 | 108.5 | 104.4 | 89.1 | 88.2 | 108.7 | 56.4 |
| ▲ 4.8 | 18.5 | 8.2 | ▲ 1.3 | ▲ 2.9 | ▲ 8.8 | 5.4 | 2.3 | 9.5 | ▲ 1.1 | 6.6 | 1.0 | 8.6 | ▲ 1.7 | ▲ 17.8 |

第1-2表 埼玉県鉱工業出荷指数（業種分類）

| 項目 | 産業 | 鉱工業 | 製造 工業 総合 | 鉄鋼業 | 非鉄金属 | 金属製品 | はん用 | 生産用 | 業務用 | 電子部品 | 電気機械 | 情報通信 | 輸送機械 | |
|----------------------------|--------|----------|----------------|-------|-------|-------|--------|--------|--------|-------|-------|-------|---------|-------|
| | 総合 | 総合 | | 工業 | 工業 | 工業 | 工業 | 工業 | 工業 | 工業 | 工業 | 機械工業 | 工業 | |
| ウェイト | — | 10,000.0 | 9,993.5 | 195.0 | 364.5 | 422.7 | 377.1 | 417.8 | 454.6 | 432.8 | 446.7 | 530.2 | 2,469.8 | |
| 品目数 | — | 209 | 207 | 13 | 8 | 17 | 13 | 12 | 6 | 12 | 23 | 6 | 11 | |
| 原 指 数 | 21年平均 | — | 87.8 | 87.8 | 92.9 | 84.7 | 100.3 | 63.8 | 81.9 | 122.0 | 76.5 | 67.1 | 117.8 | 70.1 |
| | 22年平均 | — | 100.0 | 100.0 | 100.0 | 100.0 | 100.0 | 100.0 | 100.0 | 100.0 | 100.0 | 100.0 | 100.0 | 100.0 |
| | 23年平均 | — | 94.9 | 94.9 | 110.5 | 90.7 | 96.5 | 110.6 | 111.8 | 121.5 | 88.0 | 93.8 | 93.5 | 77.5 |
| | 24年平均 | — | 94.0 | 94.0 | 113.2 | 89.0 | 97.5 | 100.9 | 81.5 | 87.4 | 86.6 | 83.8 | 107.5 | 87.1 |
| | 25年平均 | — | 89.7 | 89.6 | 114.4 | 89.8 | 92.7 | 107.1 | 80.3 | 97.3 | 93.5 | 85.0 | 66.0 | 74.9 |
| | 25年 9月 | — | 92.4 | 92.4 | 116.2 | 92.0 | 94.0 | 116.9 | 99.1 | 75.9 | 110.6 | 89.5 | 68.5 | 81.0 |
| | 10月 | — | 99.8 | 99.7 | 127.1 | 99.7 | 97.8 | 109.9 | 96.7 | 85.1 | 91.6 | 85.1 | 64.7 | 100.6 |
| | 11月 | — | 99.4 | 99.3 | 120.7 | 95.1 | 102.2 | 111.8 | 61.1 | 68.2 | 95.0 | 93.6 | 74.5 | 107.4 |
| | 12月 | — | 101.3 | 101.3 | 110.2 | 93.6 | 96.5 | 104.8 | 77.7 | 76.0 | 100.4 | 87.0 | 80.5 | 106.0 |
| | 26年 1月 | — | 96.0 | 96.0 | 99.0 | 90.3 | 85.8 | 110.0 | 107.2 | 102.5 | 92.2 | 79.7 | 73.2 | 107.9 |
| | 2月 | — | 91.7 | 91.7 | 97.0 | 83.0 | 87.5 | 112.9 | 98.5 | 107.3 | 98.0 | 91.3 | 66.1 | 88.6 |
| | 3月 | — | 108.2 | 108.2 | 96.8 | 90.8 | 102.7 | 132.3 | 107.8 | 132.3 | 113.9 | 104.6 | 73.1 | 114.4 |
| | 4月 | — | 95.7 | 95.7 | 89.3 | 90.9 | 93.9 | 114.2 | 78.0 | 100.3 | 97.1 | 88.4 | 43.6 | 101.7 |
| | 5月 | — | 91.2 | 91.2 | 89.0 | 91.6 | 89.9 | 116.9 | 37.2 | 102.9 | 97.3 | 78.2 | 45.9 | 95.2 |
| | 6月 | — | 95.4 | 95.4 | 95.1 | 96.1 | 84.2 | 119.5 | 38.8 | 112.0 | 106.1 | 99.0 | 58.7 | 96.2 |
| | 7月 | — | 97.3 | 97.3 | 105.1 | 98.0 | 86.3 | 117.6 | 46.6 | 100.7 | 106.4 | 97.7 | 60.0 | 91.7 |
| | 8月 | — | 79.3 | 79.3 | 97.7 | 77.5 | 81.4 | 105.7 | 60.6 | 76.8 | 101.1 | 78.3 | 40.6 | 67.1 |
| | 9月 | — | 95.1 | 95.0 | 107.0 | 97.8 | 83.5 | 121.9 | 55.5 | 90.8 | 117.4 | 96.4 | 63.2 | 89.2 |
| | 前年比(%) | — | 2.9 | 2.8 | ▲ 7.9 | 6.3 | ▲ 11.2 | 4.3 | ▲ 44.0 | 19.6 | 6.1 | 7.7 | ▲ 7.7 | 10.1 |
| 季 節 調 整 指 数 | 25年 9月 | — | 90.9 | 90.9 | 115.2 | 89.8 | 93.7 | 113.4 | 81.9 | 92.8 | 100.2 | 84.0 | 71.6 | 83.5 |
| | 10月 | — | 98.4 | 98.3 | 116.2 | 91.8 | 91.7 | 109.1 | 96.9 | 101.0 | 95.9 | 87.5 | 76.6 | 93.7 |
| | 11月 | — | 96.9 | 96.8 | 114.3 | 93.3 | 94.5 | 114.3 | 77.7 | 84.5 | 99.0 | 89.9 | 60.7 | 103.3 |
| | 12月 | — | 95.1 | 95.1 | 110.8 | 97.2 | 92.4 | 108.8 | 69.4 | 91.6 | 101.7 | 84.1 | 65.5 | 104.9 |
| | 26年 1月 | — | 105.8 | 105.8 | 108.9 | 95.4 | 95.4 | 121.8 | 102.2 | 109.8 | 103.1 | 88.2 | 87.0 | 112.8 |
| | 2月 | — | 92.2 | 92.2 | 98.6 | 85.4 | 91.2 | 120.7 | 99.6 | 98.9 | 105.8 | 93.5 | 74.7 | 82.9 |
| | 3月 | — | 99.6 | 99.6 | 93.3 | 88.1 | 98.3 | 121.0 | 91.6 | 101.5 | 101.0 | 93.6 | 65.5 | 101.8 |
| | 4月 | — | 99.5 | 99.5 | 89.9 | 92.3 | 91.9 | 111.9 | 85.1 | 86.6 | 101.6 | 94.1 | 62.1 | 113.4 |
| | 5月 | — | 98.7 | 98.7 | 91.2 | 93.7 | 92.7 | 115.2 | 48.2 | 85.9 | 99.3 | 86.4 | 48.2 | 108.2 |
| | 6月 | — | 93.1 | 93.0 | 91.8 | 90.3 | 87.5 | 112.5 | 40.6 | 98.3 | 98.6 | 95.6 | 41.8 | 94.6 |
| | 7月 | — | 92.3 | 92.3 | 103.6 | 94.5 | 86.4 | 110.5 | 49.4 | 94.7 | 102.7 | 91.7 | 62.3 | 85.5 |
| | 8月 | — | 88.0 | 88.0 | 109.0 | 89.2 | 86.6 | 115.4 | 60.6 | 90.1 | 103.7 | 85.1 | 44.8 | 79.2 |
| | 9月 | — | 91.9 | 91.8 | 105.4 | 93.9 | 82.3 | 115.7 | 44.8 | 111.0 | 105.0 | 89.8 | 68.1 | 90.4 |
| 前月比(%) | — | 4.4 | 4.3 | ▲ 3.3 | 5.3 | ▲ 5.0 | 0.3 | ▲ 26.1 | 23.2 | 1.3 | 5.5 | 52.0 | 14.1 | |

(平成22年平均=100)

| 窯業・ 土石製品 工業 | 化学工業 | プラスチ ック製品 工業 | パルプ・ 紙・紙加 工品工業 | 繊維工業 | 食料品 工業 | その他 工業 総合 | | | | | | | 鉱業 | 公益事業 |
|-------------------|---------|--------------------|----------------------|--------|-----------|-----------------|------------|------------|----------|-------|--------------|-----------|-------|------|
| | | | | | | | ゴム製品 工業 | 皮革製品 工業 | 家具 工業 | 印刷業 | 木材・木 製品工業 | その他 工業 | | |
| 208.2 | 1,307.5 | 619.0 | 154.9 | 62.5 | 857.2 | 673.0 | 114.8 | 12.8 | 64.9 | 337.7 | 17.7 | 125.1 | 6.5 | — |
| 16 | 7 | 13 | 7 | 6 | 15 | 22 | 4 | 2 | 4 | 3 | 2 | 7 | 2 | — |
| 107.3 | 96.0 | 94.9 | 96.7 | 103.0 | 95.0 | 95.0 | 80.0 | 94.8 | 81.8 | 98.8 | 107.2 | 104.0 | 96.2 | — |
| 100.0 | 100.0 | 100.0 | 100.0 | 100.0 | 100.0 | 100.0 | 100.0 | 100.0 | 100.0 | 100.0 | 100.0 | 100.0 | 100.0 | — |
| 106.8 | 100.8 | 97.9 | 101.6 | 97.9 | 96.3 | 102.6 | 92.5 | 91.3 | 98.9 | 108.1 | 98.3 | 100.7 | 104.5 | — |
| 109.7 | 100.3 | 98.6 | 101.2 | 99.0 | 94.3 | 99.1 | 83.1 | 81.4 | 111.1 | 106.6 | 101.6 | 88.8 | 107.0 | — |
| 113.2 | 99.4 | 101.5 | 103.1 | 90.2 | 94.0 | 98.0 | 72.3 | 82.3 | 136.2 | 102.4 | 99.7 | 91.1 | 111.6 | — |
| 105.3 | 99.5 | 99.5 | 104.9 | 92.9 | 90.2 | 104.1 | 75.7 | 94.9 | 151.2 | 107.0 | 91.9 | 100.6 | 105.3 | — |
| 125.7 | 111.5 | 99.7 | 111.9 | 90.2 | 101.8 | 103.1 | 85.0 | 90.3 | 133.1 | 110.4 | 103.7 | 85.5 | 127.4 | — |
| 130.1 | 102.9 | 105.0 | 109.3 | 88.3 | 101.9 | 101.8 | 78.0 | 66.5 | 139.2 | 106.9 | 101.1 | 94.4 | 130.4 | — |
| 123.3 | 114.3 | 98.8 | 113.6 | 84.5 | 110.3 | 101.9 | 72.9 | 59.1 | 145.7 | 108.5 | 102.7 | 92.4 | 125.1 | — |
| 108.7 | 93.1 | 87.5 | 94.6 | 72.3 | 88.7 | 94.3 | 76.0 | 94.4 | 124.3 | 94.2 | 90.7 | 96.3 | 91.5 | — |
| 99.7 | 95.6 | 96.6 | 100.1 | 75.2 | 81.3 | 96.3 | 80.6 | 82.7 | 120.9 | 103.2 | 82.6 | 82.7 | 87.3 | — |
| 110.6 | 108.0 | 115.6 | 115.5 | 64.2 | 99.8 | 104.6 | 83.2 | 88.9 | 97.2 | 116.2 | 91.3 | 100.3 | 112.6 | — |
| 104.1 | 102.0 | 106.4 | 104.0 | 53.0 | 100.2 | 93.8 | 75.0 | 90.8 | 100.8 | 104.4 | 85.9 | 79.9 | 111.8 | — |
| 111.7 | 100.6 | 102.7 | 91.8 | 48.0 | 97.4 | 90.2 | 76.7 | 74.4 | 98.0 | 96.3 | 89.8 | 83.5 | 106.8 | — |
| 108.1 | 100.0 | 107.5 | 98.4 | 42.2 | 106.1 | 96.6 | 89.0 | 60.5 | 108.6 | 103.0 | 102.3 | 82.7 | 82.6 | — |
| 123.4 | 111.5 | 107.6 | 110.1 | 45.0 | 109.6 | 103.7 | 90.4 | 86.3 | 138.9 | 100.7 | 94.4 | 108.9 | 129.6 | — |
| 103.5 | 78.7 | 91.7 | 92.7 | 45.5 | 100.1 | 90.1 | 69.8 | 90.2 | 114.6 | 93.7 | 93.0 | 85.9 | 114.1 | — |
| 111.2 | 105.4 | 101.4 | 104.9 | 49.2 | 100.5 | 105.0 | 84.5 | 94.5 | 136.2 | 108.9 | 87.1 | 100.7 | 113.7 | — |
| 5.6 | 5.9 | 1.9 | 0.0 | ▲ 47.0 | 11.4 | 0.9 | 11.6 | ▲ 0.4 | ▲ 9.9 | 1.8 | ▲ 5.2 | 0.1 | 8.0 | — |
| 107.0 | 100.8 | 101.9 | 104.9 | 88.0 | 92.5 | 99.0 | 73.8 | 86.5 | 139.3 | 102.2 | 94.4 | 95.4 | 108.1 | — |
| 113.4 | 101.2 | 102.1 | 103.3 | 84.7 | 97.4 | 99.4 | 76.3 | 79.3 | 134.5 | 105.4 | 95.5 | 89.6 | 110.6 | — |
| 116.4 | 100.1 | 103.1 | 104.1 | 82.7 | 96.5 | 99.6 | 75.3 | 83.7 | 122.5 | 104.1 | 96.2 | 97.6 | 115.1 | — |
| 113.3 | 107.0 | 102.3 | 105.5 | 85.0 | 99.0 | 98.9 | 73.2 | 82.4 | 136.6 | 104.2 | 98.5 | 92.1 | 116.4 | — |
| 123.6 | 106.0 | 104.2 | 106.5 | 77.9 | 99.8 | 100.5 | 79.9 | 97.4 | 144.9 | 103.7 | 93.9 | 93.0 | 117.0 | — |
| 100.3 | 103.6 | 102.0 | 108.7 | 74.4 | 88.8 | 95.4 | 82.3 | 75.5 | 108.1 | 104.8 | 87.8 | 82.0 | 85.0 | — |
| 106.3 | 112.6 | 107.0 | 111.5 | 61.4 | 93.6 | 99.9 | 84.4 | 78.8 | 80.8 | 109.3 | 90.9 | 100.1 | 109.1 | — |
| 105.2 | 95.6 | 99.6 | 100.0 | 53.8 | 97.1 | 99.1 | 75.1 | 75.9 | 119.7 | 104.5 | 88.9 | 100.7 | 109.6 | — |
| 125.7 | 103.4 | 103.3 | 97.6 | 50.1 | 100.2 | 99.0 | 81.7 | 79.0 | 117.1 | 102.7 | 93.8 | 93.7 | 112.2 | — |
| 114.0 | 96.1 | 100.5 | 99.0 | 44.6 | 107.6 | 96.0 | 88.8 | 76.1 | 113.7 | 102.9 | 101.3 | 76.8 | 107.4 | — |
| 116.7 | 108.3 | 99.1 | 106.6 | 47.6 | 107.0 | 99.1 | 83.7 | 81.4 | 144.1 | 100.7 | 89.3 | 91.8 | 110.9 | — |
| 114.4 | 83.9 | 94.2 | 101.6 | 46.5 | 108.0 | 94.8 | 79.8 | 83.5 | 122.9 | 98.0 | 98.3 | 87.1 | 120.0 | — |
| 110.9 | 104.3 | 103.2 | 102.5 | 46.3 | 102.4 | 99.3 | 80.2 | 84.5 | 122.6 | 104.6 | 88.5 | 94.6 | 113.8 | — |
| ▲ 3.1 | 24.3 | 9.6 | 0.9 | ▲ 0.4 | ▲ 5.2 | 4.7 | 0.5 | 1.2 | ▲ 0.2 | 6.7 | ▲ 10.0 | 8.6 | ▲ 5.2 | — |

第1-3表 埼玉県鉱工業在庫指数（業種分類）

| 項目 | 産業 | 鉱工業 | 製造 工業 総合 | 鉄鋼業 | 非鉄金属 | 金属製品 | はん用 | 生産用 | 業務用 | 電子部品 | 電気機械 | 情報通信 | 輸送機械 | |
|----------------------------|--------|----------|----------------|-------|-------|-------|--------|--------|-------|-------|---------|-------|---------|-------|
| | 総合 | 総合 | | 工業 | 工業 | 工業 | 工業 | 工業 | 工業 | 工業 | 工業 | 機械工業 | 工業 | |
| ウエイト | — | 10,000.0 | 9,983.2 | 544.4 | 467.6 | 941.9 | 322.1 | 443.2 | — | 827.1 | 1,015.3 | — | 1,215.9 | |
| 品目数 | — | 120 | 119 | 11 | 5 | 8 | 3 | 7 | — | 8 | 7 | — | 7 | |
| 原 指 数 | 21年末 | — | 96.3 | 96.3 | 110.2 | 103.9 | 88.0 | 95.7 | 103.2 | — | 91.0 | 113.3 | — | 74.3 |
| | 22年末 | — | 118.1 | 118.2 | 90.2 | 107.2 | 102.5 | 117.5 | 107.5 | — | 115.2 | 85.5 | — | 250.0 |
| | 23年末 | — | 100.8 | 100.8 | 105.1 | 111.0 | 111.8 | 106.7 | 139.4 | — | 125.1 | 82.1 | — | 66.3 |
| | 24年末 | — | 143.0 | 143.1 | 108.9 | 101.4 | 127.6 | 120.2 | 155.1 | — | 130.3 | 82.2 | — | 392.0 |
| | 25年末 | — | 112.2 | 112.3 | 123.2 | 109.4 | 127.1 | 86.2 | 192.0 | — | 126.2 | 76.4 | — | 135.1 |
| | 25年9月末 | — | 100.6 | 100.7 | 113.8 | 107.9 | 133.0 | 80.8 | 167.4 | — | 129.0 | 87.3 | — | 49.9 |
| | 10月末 | — | 111.5 | 111.6 | 113.6 | 108.7 | 131.5 | 77.7 | 164.7 | — | 132.1 | 94.8 | — | 113.8 |
| | 11月末 | — | 114.5 | 114.5 | 111.5 | 110.7 | 125.7 | 80.2 | 183.4 | — | 128.7 | 89.2 | — | 145.3 |
| | 12月末 | — | 112.2 | 112.3 | 123.2 | 109.4 | 127.1 | 86.2 | 192.0 | — | 126.2 | 76.4 | — | 135.1 |
| | 26年1月末 | — | 116.2 | 116.3 | 116.8 | 102.8 | 129.3 | 99.2 | 199.7 | — | 122.3 | 77.0 | — | 157.3 |
| | 2月末 | — | 125.3 | 125.4 | 111.4 | 101.1 | 134.1 | 94.6 | 201.6 | — | 119.1 | 69.3 | — | 250.2 |
| | 3月末 | — | 105.7 | 105.7 | 90.1 | 107.0 | 132.2 | 79.3 | 153.7 | — | 113.6 | 61.7 | — | 150.7 |
| | 4月末 | — | 104.8 | 104.9 | 100.3 | 111.1 | 133.7 | 72.7 | 157.4 | — | 116.0 | 67.7 | — | 125.9 |
| | 5月末 | — | 115.7 | 115.7 | 104.3 | 113.5 | 143.6 | 87.7 | 163.8 | — | 117.8 | 83.4 | — | 168.0 |
| | 6月末 | — | 130.4 | 130.5 | 110.9 | 117.1 | 147.1 | 86.4 | 198.0 | — | 119.8 | 97.2 | — | 247.6 |
| | 7月末 | — | 142.7 | 142.8 | 111.5 | 114.5 | 150.0 | 85.0 | 192.2 | — | 120.4 | 98.0 | — | 349.1 |
| | 8月末 | — | 149.6 | 149.7 | 116.0 | 117.1 | 160.5 | 74.8 | 191.3 | — | 121.4 | 93.2 | — | 410.8 |
| | 9月末 | — | 155.8 | 155.9 | 115.1 | 109.8 | 162.9 | 58.7 | 176.9 | — | 120.7 | 89.8 | — | 486.4 |
| | 前年比(%) | — | 54.9 | 54.8 | 1.1 | 1.8 | 22.5 | ▲ 27.4 | 5.7 | — | ▲ 6.4 | 2.9 | — | 874.7 |
| 季 節 調 整 指 数 | 25年9月末 | — | 105.2 | 105.3 | 120.3 | 109.2 | 127.6 | 88.4 | 168.7 | — | 132.6 | 85.2 | — | 73.2 |
| | 10月末 | — | 107.3 | 107.4 | 120.9 | 109.6 | 128.2 | 88.3 | 170.2 | — | 131.0 | 86.0 | — | 97.0 |
| | 11月末 | — | 106.5 | 106.5 | 118.2 | 108.1 | 126.4 | 78.6 | 186.5 | — | 124.5 | 85.1 | — | 105.8 |
| | 12月末 | — | 103.1 | 103.2 | 127.5 | 106.2 | 129.8 | 80.1 | 185.5 | — | 126.8 | 83.0 | — | 90.3 |
| | 26年1月末 | — | 107.1 | 107.1 | 120.1 | 104.9 | 136.5 | 91.1 | 195.1 | — | 121.3 | 82.0 | — | 95.7 |
| | 2月末 | — | 120.6 | 120.7 | 111.8 | 103.3 | 137.9 | 81.9 | 202.5 | — | 117.0 | 73.3 | — | 188.2 |
| | 3月末 | — | 115.1 | 115.1 | 92.9 | 109.6 | 133.1 | 79.5 | 171.1 | — | 114.8 | 74.8 | — | 180.1 |
| | 4月末 | — | 113.1 | 113.2 | 97.8 | 110.6 | 132.6 | 87.1 | 158.8 | — | 119.9 | 75.4 | — | 165.5 |
| | 5月末 | — | 121.3 | 121.3 | 98.0 | 110.1 | 145.3 | 85.1 | 164.7 | — | 118.4 | 83.0 | — | 231.0 |
| | 6月末 | — | 135.3 | 135.5 | 99.7 | 115.3 | 146.0 | 83.6 | 193.6 | — | 122.4 | 89.8 | — | 383.6 |
| | 7月末 | — | 143.2 | 143.3 | 101.6 | 115.4 | 147.9 | 83.3 | 180.2 | — | 118.4 | 87.8 | — | 479.9 |
| 8月末 | — | 154.8 | 154.9 | 121.5 | 118.7 | 156.1 | 79.8 | 185.7 | — | 120.0 | 85.0 | — | 612.2 | |
| 9月末 | — | 162.9 | 163.0 | 121.7 | 111.2 | 156.2 | 64.3 | 178.3 | — | 124.0 | 87.7 | — | 713.1 | |
| 前月比(%) | — | 5.2 | 5.2 | 0.2 | ▲ 6.3 | 0.1 | ▲ 19.4 | ▲ 4.0 | — | 3.3 | 3.2 | — | 16.5 | |

(平成22年平均=100)

| 窯業・ 土石製品 工業 | 化学工業 | プラスチ ック製品 工業 | パルプ・ 紙・紙加 工品工業 | 繊維工業 | 食料品 工業 | その他 工業 総合 | | | | | | | 鉱業 | 公益事業 |
|-------------------|---------|--------------------|----------------------|--------|-----------|-----------------|------------|------------|----------|-----|--------------|-----------|-------|------|
| | | | | | | | ゴム製品 工業 | 皮革製品 工業 | 家具 工業 | 印刷業 | 木材・木 製品工業 | その他 工業 | | |
| 616.5 | 1,101.9 | 1,333.7 | 361.3 | 214.9 | 59.9 | 517.5 | 198.6 | 24.5 | 92.3 | — | 47.0 | 155.1 | 16.8 | — |
| 14 | 5 | 13 | 7 | 6 | 4 | 14 | 2 | 2 | 3 | — | 2 | 5 | 1 | — |
| 113.5 | 96.0 | 96.4 | 85.8 | 105.3 | 113.3 | 93.0 | 94.0 | 73.1 | 98.5 | — | 102.2 | 88.8 | 106.3 | — |
| 102.4 | 95.6 | 97.5 | 85.8 | 115.3 | 109.7 | 99.2 | 97.0 | 112.3 | 96.9 | — | 98.4 | 101.4 | 103.0 | — |
| 99.9 | 97.5 | 104.6 | 92.1 | 116.6 | 109.3 | 105.6 | 106.6 | 77.1 | 97.9 | — | 107.9 | 112.8 | 96.5 | — |
| 101.2 | 96.3 | 99.1 | 108.2 | 94.2 | 120.1 | 113.8 | 100.1 | 76.8 | 130.2 | — | 116.8 | 126.3 | 94.8 | — |
| 118.7 | 97.8 | 93.0 | 107.7 | 98.8 | 148.7 | 96.4 | 80.1 | 77.2 | 150.3 | — | 109.5 | 84.2 | 80.2 | — |
| 116.2 | 89.4 | 93.4 | 119.3 | 83.8 | 127.0 | 91.6 | 81.0 | 76.7 | 123.9 | — | 114.0 | 81.6 | 82.1 | — |
| 118.9 | 93.4 | 96.8 | 123.6 | 86.8 | 131.9 | 113.9 | 84.2 | 57.3 | 178.8 | — | 112.4 | 122.8 | 71.4 | — |
| 117.0 | 93.6 | 97.5 | 126.4 | 97.1 | 118.8 | 102.1 | 80.6 | 63.9 | 164.0 | — | 108.7 | 96.7 | 71.3 | — |
| 118.7 | 97.8 | 93.0 | 107.7 | 98.8 | 148.7 | 96.4 | 80.1 | 77.2 | 150.3 | — | 109.5 | 84.2 | 80.2 | — |
| 117.1 | 95.9 | 96.4 | 114.9 | 99.8 | 106.1 | 116.9 | 80.5 | 71.8 | 241.9 | — | 109.5 | 98.4 | 75.2 | — |
| 112.9 | 93.8 | 97.8 | 112.7 | 89.9 | 119.6 | 104.1 | 80.4 | 67.6 | 144.7 | — | 109.1 | 114.4 | 58.2 | — |
| 113.5 | 86.2 | 96.3 | 104.2 | 72.2 | 114.5 | 86.9 | 81.9 | 56.8 | 132.7 | — | 109.2 | 64.0 | 68.6 | — |
| 118.1 | 88.2 | 101.1 | 96.5 | 65.4 | 118.4 | 82.6 | 84.2 | 55.6 | 105.3 | — | 111.0 | 62.8 | 83.8 | — |
| 125.4 | 93.5 | 99.8 | 124.6 | 60.6 | 122.1 | 84.6 | 90.2 | 64.7 | 92.6 | — | 108.9 | 68.6 | 97.9 | — |
| 124.0 | 95.2 | 103.3 | 135.2 | 61.9 | 102.3 | 91.8 | 84.5 | 87.4 | 102.3 | — | 103.5 | 92.1 | 66.1 | — |
| 125.3 | 93.2 | 101.0 | 127.8 | 67.0 | 114.4 | 99.9 | 81.9 | 92.6 | 154.7 | — | 97.4 | 92.2 | 77.1 | — |
| 127.4 | 88.1 | 96.2 | 133.8 | 69.8 | 113.4 | 92.3 | 80.3 | 84.9 | 142.7 | — | 90.3 | 79.4 | 90.8 | — |
| 125.2 | 88.0 | 90.1 | 132.4 | 72.4 | 111.6 | 86.6 | 85.5 | 92.1 | 101.2 | — | 89.3 | 77.7 | 109.6 | — |
| 7.7 | ▲ 1.6 | ▲ 3.5 | 11.0 | ▲ 13.6 | ▲ 12.1 | ▲ 5.5 | 5.6 | 20.1 | ▲ 18.3 | — | ▲ 21.7 | ▲ 4.8 | 33.5 | — |
| 110.3 | 90.9 | 95.3 | 119.3 | 86.5 | 122.3 | 94.3 | 80.8 | 73.0 | 128.1 | — | 113.6 | 90.4 | 79.6 | — |
| 119.8 | 91.9 | 97.1 | 116.2 | 87.0 | 126.9 | 112.2 | 81.6 | 69.6 | 160.0 | — | 113.7 | 121.2 | 73.5 | — |
| 116.7 | 94.2 | 99.0 | 119.5 | 90.0 | 127.2 | 97.3 | 79.5 | 70.1 | 157.9 | — | 111.4 | 87.2 | 72.1 | — |
| 122.1 | 98.6 | 97.0 | 119.7 | 89.8 | 134.7 | 94.9 | 81.2 | 69.3 | 153.8 | — | 110.5 | 80.4 | 78.6 | — |
| 123.8 | 92.4 | 97.8 | 117.1 | 90.8 | 126.3 | 111.5 | 82.3 | 65.7 | 210.3 | — | 110.9 | 90.2 | 80.8 | — |
| 116.1 | 89.1 | 95.4 | 117.7 | 85.7 | 128.7 | 106.6 | 81.5 | 68.9 | 123.5 | — | 109.6 | 141.6 | 58.6 | — |
| 114.4 | 89.6 | 97.6 | 117.2 | 70.5 | 111.1 | 88.9 | 84.0 | 57.9 | 145.0 | — | 110.6 | 66.3 | 65.7 | — |
| 117.4 | 91.2 | 101.4 | 101.1 | 66.8 | 111.2 | 87.7 | 87.0 | 64.3 | 115.5 | — | 109.8 | 68.2 | 78.2 | — |
| 120.8 | 94.1 | 98.8 | 127.7 | 63.5 | 125.9 | 82.9 | 90.1 | 72.4 | 96.2 | — | 107.2 | 62.9 | 87.2 | — |
| 125.6 | 92.7 | 98.0 | 128.9 | 68.3 | 97.2 | 90.9 | 81.6 | 82.0 | 114.0 | — | 101.9 | 83.7 | 73.7 | — |
| 124.0 | 92.2 | 97.7 | 113.0 | 72.5 | 106.6 | 99.5 | 80.1 | 78.6 | 171.2 | — | 95.6 | 90.5 | 83.2 | — |
| 125.1 | 91.8 | 97.7 | 127.6 | 75.3 | 123.6 | 94.7 | 79.5 | 80.3 | 146.1 | — | 89.5 | 84.4 | 91.1 | — |
| 118.9 | 89.5 | 91.9 | 132.3 | 74.7 | 107.4 | 89.1 | 85.3 | 87.7 | 104.6 | — | 89.0 | 86.1 | 106.3 | — |
| ▲ 5.0 | ▲ 2.5 | ▲ 5.9 | 3.7 | ▲ 0.8 | ▲ 13.1 | ▲ 5.9 | 7.3 | 9.2 | ▲ 28.4 | — | ▲ 0.6 | 2.0 | 16.7 | — |

第1-4表 埼玉県鉱工業在庫率指数（業種分類）

| 項目 | 産業 | 鉱工業 | 製造工業 | 鉄鋼業 | 非鉄金属工業 | 金属製品工業 | はん用機械工業 | 生産用機械工業 | 業務用機械工業 | 電子部品デバイス工業 | 電気機械工業 | 情報通信機械工業 | 輸送機械工業 | |
|----------------------------|--------|---------|---------|-------|--------|--------|---------|---------|---------|------------|--------|----------|---------|---------|
| | 総合 | 総合 | 総合 | | | | | | | | | | | |
| ウエイト | — | 9,194.4 | 9,177.6 | 544.1 | 467.6 | 941.9 | 322.1 | 165.9 | — | 323.4 | 991.0 | — | 1,215.9 | |
| 品目数 | — | 112 | 111 | 10 | 5 | 8 | 3 | 4 | — | 5 | 6 | — | 7 | |
| 原 指 数 | 21年平均 | — | 124.6 | 124.6 | 116.3 | 138.4 | 92.1 | 231.1 | 100.6 | — | 145.4 | 148.6 | — | 150.9 |
| | 22年平均 | — | 100.0 | 100.0 | 100.0 | 100.0 | 100.0 | 100.0 | 100.0 | — | 100.0 | 100.0 | — | 100.0 |
| | 23年平均 | — | 112.1 | 112.1 | 93.7 | 125.6 | 118.6 | 95.2 | 92.9 | — | 127.9 | 112.3 | — | 141.7 |
| | 24年平均 | — | 144.8 | 144.9 | 104.7 | 132.2 | 119.0 | 114.1 | 109.3 | — | 132.3 | 106.6 | — | 364.7 |
| | 25年平均 | — | 117.3 | 117.3 | 106.3 | 128.3 | 135.0 | 106.5 | 132.1 | — | 125.3 | 107.1 | — | 159.2 |
| | 25年 9月 | — | 102.3 | 102.4 | 96.6 | 131.0 | 134.2 | 69.0 | 62.2 | — | 113.8 | 93.3 | — | 93.9 |
| | 10月 | — | 114.5 | 114.6 | 91.2 | 119.9 | 125.1 | 128.6 | 144.7 | — | 130.1 | 115.4 | — | 149.1 |
| | 11月 | — | 107.7 | 107.8 | 92.3 | 130.6 | 112.4 | 120.3 | 126.0 | — | 125.1 | 99.0 | — | 135.3 |
| | 12月 | — | 108.8 | 108.9 | 116.6 | 128.3 | 125.4 | 128.1 | 125.0 | — | 105.9 | 86.5 | — | 128.7 |
| | 26年 1月 | — | 125.2 | 125.3 | 112.2 | 125.7 | 156.6 | 123.9 | 126.6 | — | 121.9 | 99.3 | — | 163.3 |
| | 2月 | — | 130.7 | 130.8 | 112.5 | 140.3 | 154.9 | 98.9 | 117.2 | — | 112.1 | 86.7 | — | 250.8 |
| | 3月 | — | 97.3 | 97.4 | 86.2 | 144.3 | 130.2 | 72.4 | 42.3 | — | 99.1 | 67.1 | — | 132.0 |
| | 4月 | — | 117.2 | 117.3 | 116.5 | 141.8 | 141.5 | 102.8 | 360.9 | — | 113.9 | 103.2 | — | 140.9 |
| | 5月 | — | 134.8 | 134.9 | 117.4 | 145.4 | 164.2 | 140.9 | 398.9 | — | 116.6 | 139.4 | — | 185.1 |
| | 6月 | — | 152.3 | 152.4 | 116.4 | 148.0 | 183.5 | 101.6 | 361.5 | — | 110.5 | 144.8 | — | 313.5 |
| | 7月 | — | 151.0 | 151.2 | 104.7 | 142.0 | 178.9 | 136.2 | 150.5 | — | 116.5 | 128.6 | — | 368.3 |
| | 8月 | — | 223.5 | 223.8 | 127.8 | 178.2 | 194.4 | 122.2 | 167.3 | — | 131.4 | 149.3 | — | 811.3 |
| 9月 | — | 167.3 | 167.4 | 106.1 | 145.3 | 191.5 | 54.5 | 103.9 | — | 111.3 | 118.0 | — | 515.2 | |
| 前年比(%) | — | 63.5 | 63.5 | 9.8 | 10.9 | 42.7 | ▲ 21.0 | 67.0 | — | ▲ 2.2 | 26.5 | — | 448.7 | |
| 季 節 調 整 指 数 | 25年 9月 | — | 110.0 | 110.1 | 106.4 | 136.5 | 134.9 | 94.3 | 129.3 | — | 122.1 | 104.9 | — | 121.3 |
| | 10月 | — | 106.3 | 106.4 | 107.2 | 128.3 | 133.2 | 134.9 | 160.7 | — | 119.7 | 106.9 | — | 117.4 |
| | 11月 | — | 102.4 | 102.5 | 107.2 | 130.4 | 127.5 | 99.7 | 137.5 | — | 115.3 | 107.8 | — | 99.6 |
| | 12月 | — | 100.5 | 100.6 | 124.4 | 117.8 | 135.6 | 111.4 | 150.2 | — | 106.8 | 106.6 | — | 93.3 |
| | 26年 1月 | — | 104.4 | 104.5 | 106.5 | 121.3 | 139.5 | 108.2 | 104.2 | — | 115.2 | 96.6 | — | 112.8 |
| | 2月 | — | 128.1 | 128.3 | 114.5 | 134.5 | 148.2 | 92.9 | 140.3 | — | 105.8 | 91.4 | — | 227.6 |
| | 3月 | — | 114.1 | 114.2 | 91.1 | 158.1 | 135.9 | 92.5 | 112.4 | — | 108.1 | 89.7 | — | 136.1 |
| | 4月 | — | 119.1 | 119.2 | 106.2 | 138.0 | 139.5 | 122.4 | 159.5 | — | 112.3 | 103.0 | — | 147.8 |
| | 5月 | — | 130.0 | 130.1 | 101.9 | 145.1 | 160.6 | 113.3 | 198.1 | — | 117.3 | 119.7 | — | 193.8 |
| | 6月 | — | 165.3 | 165.5 | 105.6 | 155.2 | 176.5 | 96.7 | 444.4 | — | 121.0 | 126.9 | — | 505.4 |
| | 7月 | — | 166.2 | 166.4 | 97.7 | 145.8 | 179.3 | 152.9 | 221.2 | — | 122.6 | 111.1 | — | 605.6 |
| | 8月 | — | 231.8 | 232.1 | 124.6 | 166.4 | 183.7 | 132.1 | 247.6 | — | 130.8 | 133.1 | — | 1,167.7 |
| 9月 | — | 180.0 | 180.0 | 116.9 | 151.4 | 192.4 | 74.5 | 215.9 | — | 119.4 | 132.7 | — | 665.5 | |
| 前月比(%) | — | ▲ 22.3 | ▲ 22.4 | ▲ 6.2 | ▲ 9.0 | 4.7 | ▲ 43.6 | ▲ 12.8 | — | ▲ 8.7 | ▲ 0.3 | — | ▲ 43.0 | |

(平成22年平均=100)

| 窯業・ 土石製品 工業 | 化学工業 | プラスチ ック製品 工業 | パルプ・ 紙・紙加 工品工業 | 繊維工業 | 食料品 工業 | その他 工業 総合 | | | | | | | 鉱業 | 公益事業 |
|-------------------|---------|--------------------|----------------------|-------|-----------|-----------------|------------|------------|----------|-----|--------------|-----------|-------|------|
| | | | | | | | ゴム製品 工業 | 皮革製品 工業 | 家具 工業 | 印刷業 | 木材・木 製品工業 | その他 工業 | | |
| 616.5 | 1,101.9 | 1,333.7 | 361.3 | 214.9 | 59.9 | 517.5 | 198.6 | 24.5 | 92.3 | — | 47.0 | 155.1 | 16.8 | — |
| 14 | 5 | 13 | 7 | 6 | 4 | 14 | 2 | 2 | 3 | — | 2 | 5 | 1 | — |
| 110.9 | 108.8 | 107.4 | 107.1 | 113.1 | 96.9 | 115.8 | 137.2 | 98.6 | 107.9 | — | 96.9 | 101.5 | 105.2 | — |
| 100.0 | 100.0 | 100.0 | 100.0 | 100.0 | 100.0 | 100.0 | 100.0 | 100.0 | 100.0 | — | 100.0 | 100.0 | 100.0 | — |
| 95.9 | 96.7 | 108.6 | 103.8 | 109.8 | 100.3 | 113.1 | 117.2 | 96.8 | 95.4 | — | 103.5 | 124.1 | 94.3 | — |
| 97.8 | 110.0 | 105.0 | 115.1 | 103.7 | 112.8 | 115.7 | 132.2 | 80.2 | 79.4 | — | 105.5 | 124.7 | 91.0 | — |
| 99.6 | 103.3 | 98.6 | 113.6 | 114.9 | 121.4 | 107.5 | 118.1 | 81.0 | 112.5 | — | 110.6 | 94.0 | 74.0 | — |
| 114.1 | 96.1 | 94.1 | 111.4 | 118.8 | 128.4 | 92.7 | 108.0 | 78.6 | 82.0 | — | 126.1 | 71.6 | 75.6 | — |
| 101.7 | 91.1 | 97.3 | 113.4 | 122.0 | 121.6 | 111.5 | 99.6 | 62.3 | 126.1 | — | 102.2 | 128.6 | 54.6 | — |
| 84.4 | 92.0 | 91.7 | 117.1 | 141.5 | 113.7 | 104.3 | 105.4 | 94.4 | 113.1 | — | 115.8 | 95.7 | 53.3 | — |
| 92.7 | 99.1 | 94.5 | 99.4 | 145.7 | 133.0 | 99.9 | 110.7 | 127.3 | 103.2 | — | 99.8 | 79.7 | 62.3 | — |
| 108.5 | 114.9 | 110.6 | 120.4 | 154.9 | 131.9 | 114.6 | 105.2 | 74.6 | 184.6 | — | 122.3 | 88.9 | 80.3 | — |
| 101.8 | 106.5 | 103.6 | 110.5 | 120.8 | 130.9 | 110.7 | 98.7 | 80.0 | 108.1 | — | 162.3 | 116.9 | 65.2 | — |
| 104.3 | 79.0 | 81.4 | 88.7 | 103.5 | 100.5 | 91.0 | 97.6 | 62.5 | 129.1 | — | 121.5 | 55.0 | 59.0 | — |
| 112.7 | 90.1 | 95.0 | 94.7 | 117.7 | 115.3 | 93.1 | 111.5 | 60.0 | 94.4 | — | 127.2 | 63.7 | 72.6 | — |
| 105.6 | 106.5 | 94.0 | 136.9 | 118.1 | 122.3 | 95.2 | 113.7 | 85.8 | 89.3 | — | 122.1 | 68.2 | 89.4 | — |
| 103.2 | 104.1 | 94.1 | 137.6 | 141.0 | 120.2 | 95.0 | 91.7 | 141.9 | 85.9 | — | 94.9 | 97.5 | 78.4 | — |
| 93.9 | 94.5 | 93.7 | 115.3 | 149.0 | 116.6 | 89.9 | 89.0 | 106.7 | 109.0 | — | 94.8 | 75.4 | 57.8 | — |
| 117.2 | 105.0 | 106.0 | 146.2 | 144.5 | 131.9 | 101.4 | 112.6 | 91.6 | 116.2 | — | 89.4 | 83.5 | 77.3 | — |
| 107.6 | 90.4 | 91.2 | 125.5 | 151.9 | 108.0 | 85.0 | 98.7 | 94.9 | 69.0 | — | 101.5 | 70.3 | 93.5 | — |
| ▲ 5.7 | ▲ 5.9 | ▲ 3.1 | 12.7 | 27.9 | ▲ 15.9 | ▲ 8.3 | ▲ 8.6 | 20.7 | ▲ 15.9 | — | ▲ 19.5 | ▲ 1.8 | 23.7 | — |
| 105.5 | 101.7 | 95.5 | 114.9 | 118.9 | 122.8 | 99.2 | 109.1 | 88.5 | 96.8 | — | 118.1 | 85.1 | 76.6 | — |
| 109.0 | 99.9 | 95.2 | 112.9 | 120.8 | 125.2 | 112.2 | 105.6 | 88.8 | 119.3 | — | 114.7 | 112.1 | 65.4 | — |
| 101.9 | 103.5 | 96.2 | 118.4 | 133.3 | 125.4 | 101.2 | 109.0 | 86.7 | 122.7 | — | 121.9 | 83.9 | 62.3 | — |
| 112.7 | 103.3 | 95.6 | 115.1 | 127.1 | 142.6 | 98.8 | 112.5 | 83.1 | 111.0 | — | 106.7 | 78.1 | 65.9 | — |
| 103.2 | 91.0 | 95.6 | 107.6 | 130.8 | 133.9 | 105.5 | 99.8 | 66.9 | 132.5 | — | 116.0 | 87.4 | 67.3 | — |
| 108.8 | 92.7 | 96.2 | 109.1 | 124.7 | 125.7 | 120.3 | 101.3 | 87.8 | 102.7 | — | 152.1 | 156.4 | 68.9 | — |
| 108.4 | 85.5 | 87.9 | 105.9 | 114.5 | 95.9 | 101.5 | 101.2 | 71.3 | 185.7 | — | 129.8 | 66.2 | 59.8 | — |
| 108.8 | 97.2 | 99.1 | 103.1 | 124.1 | 117.3 | 88.5 | 114.0 | 88.5 | 87.3 | — | 126.8 | 53.8 | 67.7 | — |
| 88.3 | 101.1 | 92.8 | 132.7 | 128.7 | 116.9 | 86.7 | 108.2 | 95.5 | 79.6 | — | 117.4 | 56.9 | 75.0 | — |
| 106.2 | 101.1 | 95.9 | 130.3 | 155.5 | 119.8 | 95.2 | 89.8 | 108.6 | 95.5 | — | 93.5 | 96.6 | 66.8 | — |
| 87.7 | 97.6 | 99.2 | 105.5 | 153.3 | 114.4 | 94.3 | 91.8 | 95.5 | 116.0 | — | 97.7 | 82.9 | 72.1 | — |
| 105.3 | 107.0 | 106.9 | 131.3 | 145.6 | 129.5 | 97.8 | 101.2 | 101.2 | 111.4 | — | 83.1 | 85.7 | 76.9 | — |
| 99.5 | 95.7 | 92.6 | 129.4 | 152.0 | 103.3 | 91.0 | 99.7 | 106.9 | 81.4 | — | 95.1 | 83.6 | 94.7 | — |
| ▲ 5.5 | ▲ 10.6 | ▲ 13.4 | ▲ 1.4 | 4.4 | ▲ 20.2 | ▲ 7.0 | ▲ 1.5 | 5.6 | ▲ 26.9 | — | 14.4 | ▲ 2.5 | 23.1 | — |

第2-1表 埼玉県鉱工業生産指数（特殊分類）

（平成22年平均＝100）

| 項目 | 鉱工業 総合 | 最終 需要財 | 投資財 | | | 消費財 | | | 生産財 | 鉱工業用 生産財 | その他用 生産財 | |
|----------------------------|-----------|-----------|---------|---------|-------|-----------|------------|---------|---------|-------------|-------------|-------|
| | | | 資本財 | 建設財 | 消費財 | 耐久 消費財 | 非耐久 消費財 | | | | | |
| | | | | | | | | | | | | |
| ウエイト | 10,000.0 | 6,112.2 | 2,523.2 | 1,782.6 | 740.6 | 3,589.0 | 953.3 | 2,635.7 | 3,887.8 | 3085.2 | 802.6 | |
| 品目数 | 222 | 113 | 77 | 42 | 35 | 36 | 14 | 22 | 109 | 98 | 11 | |
| 原 指 数 | 21年平均 | 89.8 | 93.7 | 95.4 | 94.0 | 98.9 | 92.5 | 87.1 | 94.5 | 83.7 | 80.2 | 97.3 |
| | 22年平均 | 100.0 | 100.0 | 100.0 | 100.0 | 100.0 | 100.0 | 100.0 | 100.0 | 100.0 | 100.0 | 100.0 |
| | 23年平均 | 98.5 | 99.3 | 105.4 | 105.1 | 106.2 | 95.0 | 80.0 | 100.4 | 97.3 | 95.2 | 105.6 |
| | 24年平均 | 96.4 | 95.5 | 89.1 | 82.8 | 104.4 | 100.0 | 95.6 | 101.6 | 97.7 | 96.1 | 104.0 |
| | 25年平均 | 93.1 | 91.1 | 91.3 | 84.7 | 107.2 | 90.9 | 66.9 | 99.7 | 96.3 | 95.3 | 100.3 |
| | 25年 9月 | 95.8 | 93.2 | 93.8 | 88.1 | 107.5 | 92.8 | 72.6 | 100.1 | 99.8 | 99.0 | 102.9 |
| | 10月 | 103.6 | 102.2 | 94.3 | 85.4 | 115.8 | 107.7 | 97.5 | 111.4 | 105.8 | 105.1 | 108.4 |
| | 11月 | 98.5 | 95.5 | 83.9 | 72.4 | 111.5 | 103.7 | 104.7 | 103.3 | 103.1 | 102.5 | 105.5 |
| | 12月 | 100.5 | 100.2 | 87.8 | 78.9 | 109.3 | 108.8 | 100.7 | 111.8 | 101.0 | 99.3 | 107.4 |
| | 26年 1月 | 95.2 | 95.7 | 98.4 | 96.2 | 103.6 | 93.8 | 100.9 | 91.3 | 94.5 | 95.1 | 92.2 |
| | 2月 | 94.7 | 92.8 | 98.3 | 97.3 | 100.5 | 89.0 | 87.8 | 89.4 | 97.7 | 97.1 | 99.8 |
| | 3月 | 104.8 | 103.0 | 110.3 | 113.3 | 103.2 | 97.8 | 92.5 | 99.7 | 107.6 | 106.3 | 112.7 |
| | 4月 | 95.6 | 92.4 | 89.7 | 85.7 | 99.5 | 94.3 | 82.7 | 98.5 | 100.5 | 99.9 | 103.0 |
| | 5月 | 92.4 | 89.0 | 81.9 | 75.2 | 97.9 | 94.0 | 83.8 | 97.7 | 97.8 | 98.7 | 94.5 |
| | 6月 | 96.7 | 93.0 | 91.7 | 86.5 | 104.4 | 93.9 | 89.3 | 95.6 | 102.5 | 102.7 | 101.4 |
| | 7月 | 99.1 | 96.2 | 90.4 | 84.0 | 105.8 | 100.4 | 87.6 | 105.0 | 103.6 | 104.6 | 99.4 |
| | 8月 | 80.6 | 75.1 | 74.5 | 68.3 | 89.3 | 75.6 | 61.0 | 80.9 | 89.1 | 88.8 | 90.3 |
| 9月 | 95.9 | 91.6 | 88.9 | 84.1 | 100.2 | 93.6 | 80.4 | 98.3 | 102.6 | 101.9 | 105.0 | |
| 前年比(%) | 0.1 | ▲ 1.7 | ▲ 5.2 | ▲ 4.5 | ▲ 6.8 | 0.9 | 10.7 | ▲ 1.8 | 2.8 | 2.9 | 2.0 | |
| 季 節 調 整 指 数 | 25年 9月 | 91.1 | 86.9 | 80.2 | 71.0 | 106.1 | 93.2 | 71.8 | 100.3 | 98.4 | 98.1 | 100.3 |
| | 10月 | 98.9 | 98.3 | 95.2 | 88.5 | 108.9 | 98.0 | 88.6 | 100.3 | 100.2 | 99.2 | 103.1 |
| | 11月 | 97.5 | 94.8 | 90.4 | 83.9 | 105.3 | 99.4 | 97.3 | 98.7 | 101.2 | 101.2 | 101.4 |
| | 12月 | 98.7 | 94.5 | 79.0 | 70.0 | 106.3 | 105.7 | 101.1 | 106.6 | 102.7 | 102.7 | 102.4 |
| | 26年 1月 | 106.5 | 107.7 | 112.1 | 111.2 | 111.9 | 104.9 | 107.0 | 103.1 | 104.6 | 105.4 | 101.6 |
| | 2月 | 96.2 | 92.9 | 91.8 | 89.1 | 98.3 | 94.5 | 89.7 | 94.6 | 101.8 | 103.7 | 101.7 |
| | 3月 | 99.1 | 95.8 | 97.2 | 95.2 | 100.9 | 96.1 | 89.6 | 99.1 | 103.7 | 102.7 | 106.5 |
| | 4月 | 96.3 | 94.7 | 95.1 | 93.1 | 100.7 | 93.9 | 92.9 | 95.0 | 99.3 | 98.7 | 101.1 |
| | 5月 | 98.4 | 98.2 | 96.8 | 92.7 | 106.1 | 96.2 | 92.3 | 100.9 | 100.6 | 99.8 | 100.8 |
| | 6月 | 93.5 | 90.6 | 94.5 | 90.7 | 104.1 | 88.8 | 83.8 | 90.9 | 98.1 | 97.1 | 101.0 |
| | 7月 | 94.2 | 92.2 | 85.9 | 79.5 | 100.1 | 97.0 | 81.7 | 103.5 | 97.5 | 96.7 | 99.3 |
| 8月 | 89.8 | 85.2 | 85.1 | 78.4 | 100.3 | 85.7 | 68.4 | 91.7 | 96.8 | 96.8 | 97.1 | |
| 9月 | 89.7 | 83.6 | 72.9 | 64.5 | 97.2 | 93.2 | 79.2 | 97.4 | 100.2 | 99.8 | 102.6 | |
| 前月比(%) | ▲ 0.1 | ▲ 1.9 | ▲ 14.3 | ▲ 17.7 | ▲ 3.1 | 8.8 | 15.8 | 6.2 | 3.5 | 3.1 | 5.7 | |

第2-2表 埼玉県鉱工業出荷指数（特殊分類）

（平成22年平均＝100）

| 項目 | 鉱工業 総合 | 最終 需要財 | 投資財 | | | 消費財 | | | 生産財 | 鉱工業用 生産財 | その他用 生産財 | |
|----------------------------|-----------|-----------|---------|---------|-------|-----------|------------|---------|---------|-------------|-------------|-------|
| | | | 資本財 | 建設財 | 消費財 | 耐久 消費財 | 非耐久 消費財 | | | | | |
| | | | | | | | | | | | | |
| ウエイト | 10,000.0 | 6,173.3 | 2,638.5 | 1,943.9 | 694.6 | 3,534.8 | 1,683.3 | 1,851.5 | 3,826.7 | 3319.5 | 507.2 | |
| 品目数 | 222 | 113 | 77 | 42 | 35 | 36 | 14 | 22 | 109 | 98 | 11 | |
| 原 指 数 | 21年平均 | 87.8 | 90.3 | 88.8 | 85.0 | 99.5 | 91.4 | 86.5 | 95.9 | 83.6 | 81.7 | 96.6 |
| | 22年平均 | 100.0 | 100.0 | 100.0 | 100.0 | 100.0 | 100.0 | 100.0 | 100.0 | 100.0 | 100.0 | 100.0 |
| | 23年平均 | 94.9 | 94.4 | 101.3 | 99.8 | 105.4 | 89.2 | 78.8 | 98.7 | 95.7 | 94.4 | 104.3 |
| | 24年平均 | 94.0 | 92.3 | 89.8 | 85.0 | 103.2 | 94.2 | 89.8 | 98.2 | 96.7 | 95.7 | 103.2 |
| | 25年平均 | 89.7 | 85.9 | 89.0 | 82.7 | 106.4 | 83.7 | 69.1 | 96.9 | 95.6 | 95.1 | 99.2 |
| | 25年 9月 | 92.4 | 87.6 | 93.8 | 88.9 | 107.4 | 83.0 | 70.0 | 94.8 | 100.2 | 100.1 | 100.6 |
| | 10月 | 99.8 | 96.7 | 92.7 | 86.5 | 110.1 | 99.7 | 91.8 | 106.8 | 104.7 | 104.5 | 106.1 |
| | 11月 | 99.4 | 95.9 | 88.0 | 78.4 | 114.7 | 101.8 | 102.8 | 100.9 | 105.0 | 105.1 | 104.4 |
| | 12月 | 101.3 | 100.8 | 89.4 | 82.0 | 110.0 | 109.4 | 105.1 | 113.3 | 102.0 | 101.3 | 106.6 |
| | 26年 1月 | 96.0 | 96.5 | 96.0 | 94.5 | 100.1 | 96.8 | 102.7 | 91.5 | 95.3 | 96.0 | 90.6 |
| | 2月 | 91.7 | 87.8 | 95.1 | 93.0 | 100.8 | 82.4 | 75.1 | 89.0 | 97.9 | 97.8 | 99.1 |
| | 3月 | 108.2 | 108.8 | 113.6 | 113.4 | 114.2 | 105.3 | 107.6 | 103.1 | 107.3 | 106.5 | 112.7 |
| | 4月 | 95.8 | 93.3 | 90.7 | 87.8 | 98.9 | 95.1 | 88.6 | 101.1 | 99.8 | 99.3 | 102.6 |
| | 5月 | 91.2 | 87.4 | 81.7 | 75.6 | 98.8 | 91.6 | 81.8 | 100.6 | 97.4 | 97.8 | 94.5 |
| | 6月 | 95.5 | 91.1 | 90.4 | 86.6 | 101.1 | 91.7 | 79.5 | 102.8 | 102.4 | 102.8 | 100.1 |
| | 7月 | 97.3 | 92.5 | 91.1 | 85.1 | 107.9 | 93.5 | 74.1 | 111.2 | 105.1 | 106.0 | 98.7 |
| | 8月 | 79.3 | 72.5 | 73.8 | 68.2 | 89.5 | 71.5 | 54.6 | 86.9 | 90.4 | 90.4 | 90.4 |
| 9月 | 95.1 | 89.8 | 92.4 | 87.5 | 106.1 | 87.8 | 71.5 | 102.5 | 103.7 | 103.1 | 107.3 | |
| 前年比(%) | 2.9 | 2.5 | ▲ 1.5 | ▲ 1.6 | ▲ 1.2 | 5.8 | 2.1 | 8.1 | 3.5 | 3.0 | 6.7 | |
| 季 節 調 整 指 数 | 25年 9月 | 90.9 | 85.8 | 84.2 | 77.6 | 105.3 | 87.1 | 75.6 | 97.1 | 98.5 | 98.3 | 99.4 |
| | 10月 | 98.4 | 97.2 | 92.5 | 88.9 | 104.7 | 100.6 | 96.9 | 99.5 | 99.7 | 99.6 | 101.3 |
| | 11月 | 96.9 | 94.1 | 90.9 | 84.9 | 106.9 | 96.2 | 92.1 | 98.2 | 101.6 | 101.8 | 100.7 |
| | 12月 | 95.1 | 91.4 | 79.4 | 71.4 | 105.8 | 99.1 | 92.2 | 105.1 | 101.5 | 101.8 | 101.0 |
| | 26年 1月 | 105.8 | 106.6 | 108.6 | 108.1 | 112.0 | 104.6 | 108.0 | 102.4 | 105.4 | 106.4 | 99.9 |
| | 2月 | 92.2 | 86.2 | 92.3 | 89.6 | 99.8 | 81.4 | 65.4 | 96.4 | 102.9 | 103.4 | 101.1 |
| | 3月 | 99.6 | 98.1 | 100.1 | 97.1 | 107.5 | 96.9 | 89.7 | 103.2 | 103.6 | 102.1 | 106.1 |
| | 4月 | 99.6 | 99.6 | 97.6 | 94.2 | 102.9 | 99.3 | 106.8 | 94.8 | 99.7 | 99.8 | 99.4 |
| | 5月 | 98.7 | 97.2 | 94.9 | 89.8 | 107.9 | 98.4 | 95.9 | 101.7 | 101.6 | 101.4 | 100.8 |
| | 6月 | 93.2 | 88.2 | 91.0 | 87.1 | 101.3 | 86.5 | 76.3 | 100.3 | 98.6 | 98.6 | 100.4 |
| | 7月 | 92.3 | 88.5 | 87.1 | 81.6 | 101.6 | 92.6 | 76.8 | 110.0 | 98.6 | 98.5 | 98.4 |
| 8月 | 88.0 | 81.8 | 84.3 | 78.6 | 99.1 | 80.2 | 63.4 | 92.8 | 97.8 | 98.1 | 96.8 | |
| 9月 | 91.9 | 86.2 | 80.0 | 73.2 | 102.2 | 91.5 | 77.5 | 103.5 | 100.6 | 99.7 | 106.1 | |
| 前月比(%) | 4.4 | 5.4 | ▲ 5.1 | ▲ 6.9 | 3.1 | 14.1 | 22.2 | 11.5 | 2.9 | 1.6 | 9.6 | |

第2-3表 埼玉県鉱工業在庫指数（特殊分類）

（平成22年平均＝100）

| 項目 | 鉱工業 総合 | 最終 需要財 | 投資財 | | | 消費財 | | | 生産財 | 鉱工業用 生産財 | その他用 生産財 | |
|----------------------------|-----------|-----------|---------|---------|-----------|------------|---------|-------|---------|-------------|-------------|-------|
| | | | 資本財 | 建設財 | 耐久 消費財 | 非耐久 消費財 | | | | | | |
| | | | | | | | | | | | | |
| ウェイト | 10,000.0 | 4,326.5 | 2,640.3 | 1,136.0 | 1,504.3 | 1,686.2 | 1,308.9 | 377.3 | 5,673.5 | 5409.4 | 264.1 | |
| 品目数 | 130 | 61 | 43 | 18 | 25 | 18 | 9 | 9 | 69 | 65 | 4 | |
| 原 指 数 | 21年末 | 96.3 | 96.7 | 100.6 | 101.2 | 100.2 | 90.6 | 87.5 | 101.4 | 96.0 | 96.0 | 96.4 |
| | 22年末 | 118.1 | 139.4 | 104.9 | 112.5 | 99.2 | 193.5 | 221.4 | 96.7 | 101.9 | 102.0 | 98.7 |
| | 23年末 | 100.8 | 93.0 | 106.4 | 106.3 | 106.5 | 71.9 | 64.0 | 99.4 | 106.7 | 106.6 | 109.1 |
| | 24年末 | 143.0 | 187.2 | 134.3 | 158.5 | 116.1 | 270.0 | 320.6 | 94.6 | 109.3 | 109.5 | 106.0 |
| | 25年末 | 112.3 | 119.1 | 120.8 | 128.6 | 114.9 | 116.5 | 120.0 | 104.5 | 107.1 | 107.8 | 91.7 |
| | 25年9月末 | 100.7 | 91.6 | 108.5 | 102.9 | 112.8 | 65.0 | 55.8 | 96.6 | 107.6 | 108.3 | 93.4 |
| | 10月末 | 111.6 | 113.1 | 119.5 | 117.1 | 121.3 | 103.1 | 104.0 | 100.2 | 110.4 | 111.0 | 98.1 |
| | 11月末 | 114.5 | 121.8 | 120.4 | 128.1 | 114.7 | 123.9 | 129.5 | 104.6 | 109.0 | 109.5 | 97.3 |
| | 12月末 | 112.3 | 119.1 | 120.8 | 128.6 | 114.9 | 116.5 | 120.0 | 104.5 | 107.1 | 107.8 | 91.7 |
| | 26年1月末 | 116.3 | 127.5 | 128.7 | 140.2 | 120.1 | 125.7 | 133.2 | 99.6 | 107.6 | 108.2 | 96.0 |
| | 2月末 | 125.3 | 152.2 | 136.8 | 162.6 | 117.3 | 176.3 | 198.8 | 98.2 | 104.8 | 105.3 | 94.2 |
| | 3月末 | 105.7 | 111.2 | 111.3 | 121.9 | 103.4 | 111.0 | 118.9 | 83.8 | 101.5 | 102.1 | 88.1 |
| | 4月末 | 104.9 | 106.9 | 112.9 | 121.0 | 106.9 | 97.5 | 100.8 | 85.9 | 103.3 | 103.9 | 92.5 |
| | 5月末 | 115.7 | 123.5 | 121.3 | 136.8 | 109.6 | 127.0 | 136.8 | 92.9 | 109.7 | 110.5 | 94.2 |
| | 6月末 | 130.5 | 154.1 | 134.8 | 155.9 | 118.8 | 184.3 | 209.7 | 96.1 | 112.5 | 113.1 | 98.3 |
| | 7月末 | 142.7 | 183.7 | 143.9 | 170.6 | 123.7 | 246.1 | 287.7 | 101.6 | 111.4 | 112.0 | 99.1 |
| | 8月末 | 149.6 | 201.4 | 150.7 | 181.0 | 127.8 | 280.7 | 332.8 | 100.3 | 110.2 | 110.8 | 97.6 |
| 9月末 | 155.9 | 218.0 | 147.2 | 181.1 | 121.6 | 328.9 | 393.2 | 106.0 | 108.5 | 109.7 | 83.5 | |
| 前年比(%) | 54.8 | 138.0 | 35.7 | 76.0 | 7.8 | 406.0 | 604.7 | 9.7 | 0.8 | 1.3 | ▲ 10.6 | |
| 季 節 調 整 指 数 | 25年9月末 | 105.3 | 100.1 | 112.1 | 110.7 | 111.3 | 76.2 | 69.6 | 94.9 | 109.5 | 110.2 | 93.5 |
| | 10月末 | 107.2 | 104.8 | 115.8 | 112.6 | 118.7 | 92.5 | 94.6 | 94.7 | 109.8 | 110.5 | 94.7 |
| | 11月末 | 106.5 | 105.6 | 115.4 | 116.7 | 115.0 | 98.3 | 100.8 | 97.8 | 108.4 | 109.2 | 93.3 |
| | 12月末 | 103.2 | 98.8 | 114.7 | 113.6 | 116.3 | 82.5 | 80.5 | 101.8 | 109.3 | 110.1 | 93.0 |
| | 26年1月末 | 106.9 | 106.8 | 123.4 | 130.8 | 119.0 | 87.5 | 86.5 | 97.5 | 109.4 | 110.1 | 95.4 |
| | 2月末 | 120.7 | 139.1 | 133.4 | 157.6 | 115.6 | 142.4 | 152.2 | 96.9 | 104.5 | 105.1 | 92.2 |
| | 3月末 | 115.7 | 125.9 | 124.7 | 146.0 | 109.6 | 127.0 | 137.5 | 85.0 | 104.3 | 105.0 | 89.4 |
| | 4月末 | 113.4 | 122.6 | 116.5 | 127.3 | 108.6 | 127.8 | 136.6 | 92.4 | 105.5 | 106.1 | 95.9 |
| | 5月末 | 121.1 | 139.4 | 124.1 | 143.4 | 109.1 | 171.4 | 194.4 | 99.1 | 108.0 | 108.5 | 98.4 |
| | 6月末 | 135.4 | 176.9 | 137.8 | 165.0 | 117.9 | 255.8 | 303.6 | 102.4 | 108.6 | 109.1 | 97.8 |
| | 7月末 | 143.2 | 194.7 | 140.0 | 164.3 | 121.3 | 300.5 | 375.3 | 99.3 | 107.5 | 107.9 | 97.2 |
| 8月末 | 154.8 | 218.2 | 151.7 | 183.6 | 128.5 | 344.4 | 435.5 | 101.9 | 110.5 | 111.0 | 99.9 | |
| 9月末 | 163.0 | 238.2 | 152.1 | 194.8 | 119.9 | 385.6 | 490.8 | 104.1 | 110.4 | 111.6 | 83.6 | |
| 前月比(%) | 5.3 | 9.2 | 0.3 | 6.1 | ▲ 6.7 | 12.0 | 12.7 | 2.2 | ▲ 0.1 | 0.5 | ▲ 16.3 | |

第2-4表 埼玉県鉱工業在庫率指数（特殊分類）

（平成22年平均＝100）

| 項目 | 鉱工業 総合 | 最終 需要財 | 投資財 | | | 消費財 | | | 生産財 | 鉱工業用 生産財 | その他用 生産財 | |
|----------------------------|----------------|---------------|---------------|-------------|---------------|---------------|--------------|------------|---------------|--------------|-------------|-------|
| | | | 資本財 | 建設財 | 耐久 消費財 | 非耐久 消費財 | | | | | | |
| | | | | | | | | | | | | |
| ウエイト 品目数 | 9,194.4 122 | 4,024.9 57 | 2,338.7 39 | 834.4 14 | 1,504.3 25 | 1,686.2 18 | 1,308.9 9 | 377.3 9 | 5,169.5 65 | 4905.4 61 | 264.1 4 | |
| 原 指 数 | 21年平均 | 124.6 | 126.8 | 113.2 | 131.7 | 102.8 | 145.8 | 156.6 | 108.5 | 122.8 | 122.9 | 121.7 |
| | 22年平均 | 100.0 | 100.0 | 100.0 | 100.0 | 100.0 | 100.0 | 100.0 | 100.0 | 100.0 | 100.0 | 100.0 |
| | 23年平均 | 112.1 | 112.6 | 106.2 | 114.4 | 101.7 | 121.5 | 126.6 | 103.7 | 111.6 | 111.4 | 114.3 |
| | 24年平均 | 144.8 | 182.5 | 134.1 | 183.5 | 106.8 | 249.4 | 290.1 | 108.3 | 115.5 | 115.1 | 123.4 |
| | 25年平均 | 117.3 | 119.2 | 116.8 | 135.0 | 106.7 | 122.6 | 125.1 | 113.8 | 115.7 | 115.9 | 112.1 |
| | 25年 9月 | 102.3 | 95.8 | 109.1 | 109.5 | 108.9 | 77.2 | 64.2 | 122.3 | 107.4 | 107.4 | 108.7 |
| | 10月 | 114.5 | 118.6 | 127.4 | 168.5 | 104.5 | 106.4 | 102.4 | 120.2 | 111.3 | 111.6 | 106.3 |
| | 11月 | 107.7 | 107.8 | 100.3 | 111.7 | 94.1 | 118.1 | 113.7 | 133.4 | 107.6 | 107.7 | 106.0 |
| | 12月 | 108.8 | 106.8 | 105.9 | 116.3 | 100.2 | 108.1 | 102.9 | 126.4 | 110.3 | 110.9 | 100.1 |
| | 26年 1月 | 125.2 | 125.1 | 131.7 | 156.5 | 117.9 | 116.0 | 111.7 | 130.7 | 125.3 | 125.7 | 118.2 |
| | 2月 | 130.7 | 147.7 | 120.3 | 129.9 | 115.0 | 185.6 | 206.0 | 114.9 | 117.5 | 118.1 | 106.0 |
| | 3月 | 97.3 | 91.8 | 96.2 | 115.0 | 85.7 | 85.6 | 86.1 | 84.1 | 101.7 | 102.5 | 85.5 |
| | 4月 | 117.2 | 119.3 | 139.3 | 206.2 | 102.3 | 91.4 | 90.8 | 93.5 | 115.6 | 116.6 | 98.4 |
| | 5月 | 134.9 | 141.8 | 147.0 | 227.3 | 102.5 | 134.5 | 141.8 | 109.2 | 129.5 | 130.8 | 105.4 |
| | 6月 | 152.3 | 179.0 | 170.4 | 285.9 | 106.4 | 191.0 | 209.8 | 125.8 | 131.4 | 132.7 | 108.0 |
| | 7月 | 151.1 | 185.4 | 131.3 | 176.8 | 106.0 | 260.4 | 299.2 | 125.9 | 124.4 | 125.2 | 108.4 |
| | 8月 | 223.5 | 332.6 | 292.2 | 573.5 | 136.2 | 388.7 | 464.1 | 127.0 | 138.5 | 139.5 | 120.1 |
| 9月 | 167.3 | 226.6 | 131.0 | 171.3 | 108.7 | 359.1 | 424.5 | 132.2 | 121.1 | 123.1 | 83.6 | |
| 前年比(%) | 63.5 | 136.5 | 20.1 | 56.4 | ▲ 0.2 | 365.2 | 561.2 | 8.1 | 12.8 | 14.6 | ▲ 23.1 | |
| 季 節 調 整 指 数 | 25年 9月 | 110.0 | 106.4 | 119.9 | 141.5 | 108.8 | 89.3 | 80.1 | 115.6 | 113.4 | 113.9 | 106.9 |
| | 10月 | 106.4 | 102.3 | 117.5 | 137.6 | 107.3 | 87.9 | 83.0 | 115.8 | 115.4 | 115.9 | 106.0 |
| | 11月 | 102.4 | 95.0 | 108.4 | 111.2 | 109.3 | 87.7 | 81.7 | 122.4 | 112.2 | 112.4 | 104.9 |
| | 12月 | 100.5 | 91.5 | 106.7 | 107.8 | 109.4 | 82.1 | 75.0 | 127.5 | 114.3 | 114.7 | 105.3 |
| | 26年 1月 | 104.4 | 96.7 | 115.1 | 138.2 | 99.4 | 80.5 | 74.3 | 115.3 | 111.4 | 111.6 | 107.3 |
| | 2月 | 128.1 | 144.5 | 114.0 | 126.5 | 113.7 | 181.3 | 197.3 | 115.3 | 113.2 | 113.8 | 102.8 |
| | 3月 | 114.1 | 117.0 | 115.9 | 139.6 | 99.4 | 107.8 | 109.8 | 93.1 | 111.1 | 112.0 | 94.5 |
| | 4月 | 119.0 | 118.4 | 123.0 | 159.8 | 101.2 | 101.7 | 97.3 | 114.5 | 117.0 | 117.4 | 109.1 |
| | 5月 | 130.1 | 140.5 | 121.5 | 160.1 | 95.7 | 164.0 | 173.2 | 121.6 | 119.7 | 120.5 | 104.7 |
| | 6月 | 165.3 | 216.5 | 188.2 | 370.7 | 106.9 | 259.2 | 301.7 | 133.5 | 128.9 | 130.1 | 107.4 |
| | 7月 | 166.3 | 221.6 | 147.2 | 236.5 | 102.5 | 334.9 | 416.1 | 116.8 | 127.2 | 128.3 | 107.9 |
| 8月 | 231.8 | 364.1 | 311.0 | 756.2 | 126.2 | 445.6 | 561.9 | 119.8 | 136.1 | 137.5 | 112.5 | |
| 9月 | 180.0 | 251.7 | 144.0 | 221.3 | 108.6 | 415.4 | 529.4 | 124.9 | 127.8 | 130.6 | 82.2 | |
| 前月比(%) | ▲ 22.3 | ▲ 30.9 | ▲ 53.7 | ▲ 70.7 | ▲ 13.9 | ▲ 6.8 | ▲ 5.8 | 4.3 | ▲ 6.1 | ▲ 5.0 | ▲ 26.9 | |

－ 利 用 上 の 注 意 －

基準年次 平成22年(2010年)
採用品目 生産211品目、出荷209品目、在庫120品目
季節調整 センサス局法(X-12-ARIMA)

この情報は、インターネットでもご覧になれます。



<http://www.pref.saitama.lg.jp/site/a099/>

平成26年11月25日 発行

埼玉県総務部統計課 動態統計担当

〒330-9301 さいたま市浦和区高砂3-15-1

TEL 048-830-2320 (直通) FAX 048-822-4104

※ 品目別の指数が必要なときは、上記の連絡先にお問い合わせください。
(品目によってはお答えできないものもあります。)