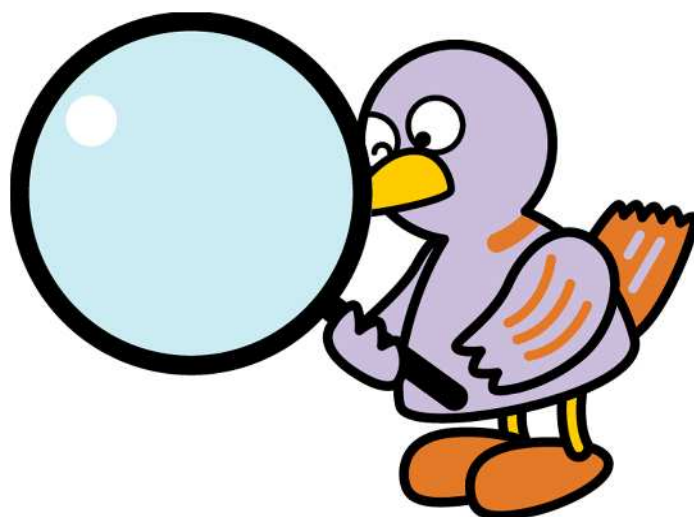


# 埼玉県鉱工業指数

平成28年2月分



埼玉県マスコット「コバトン」



彩の国  
埼玉県

総務部統計課

# 平成28年2月埼玉県鉱工業指数 概要

## ○ 総合指数の動向

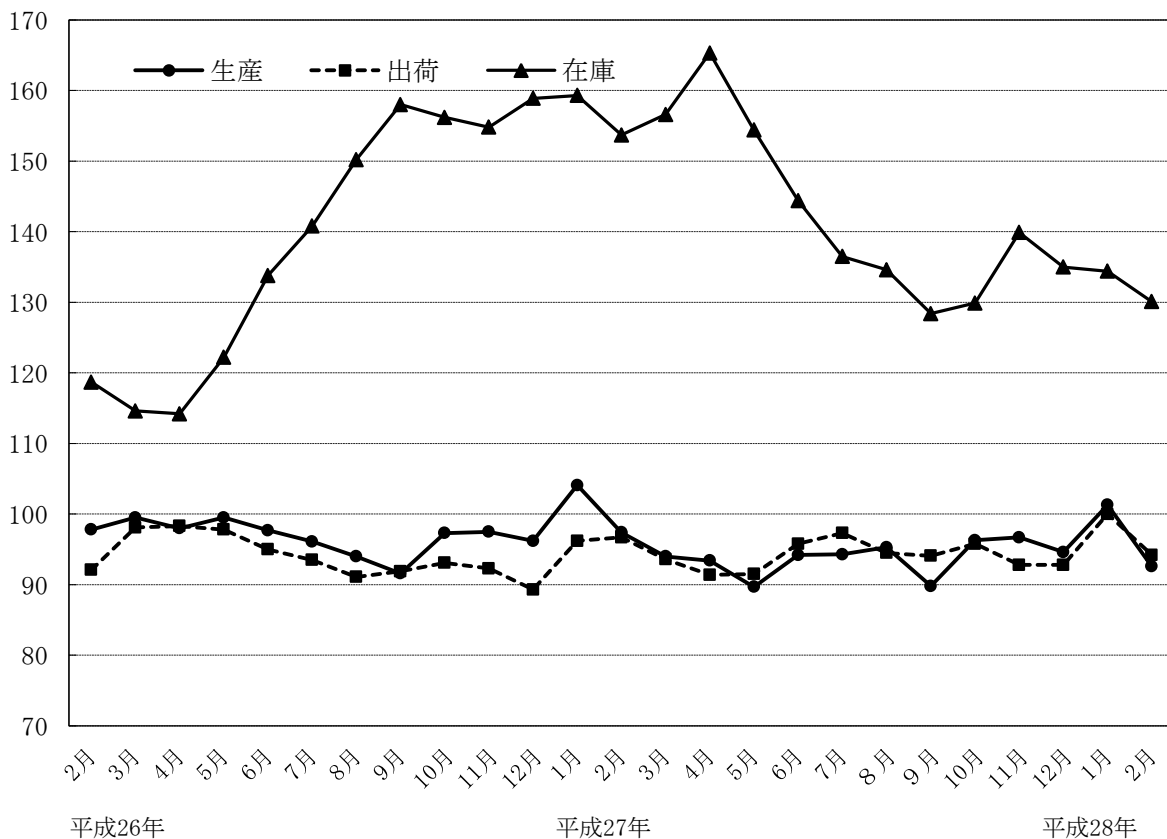
平成28年2月の鉱工業指数は、生産が92.6で2か月ぶりの低下となった。出荷は94.2で、2か月ぶりの低下となった。また、在庫は130.1で3か月連続の低下、在庫率は135.9で2か月ぶりの低下となった。

(平成22年平均=100)

	埼玉県			全国		
	指数	前月比 (%)	前年同月比 (%)	指数	前月比 (%)	前年同月比 (%)
生産	92.6	▲ 8.6	1.0	93.2	▲ 5.2	▲ 1.2
出荷	94.2	▲ 5.8	4.2	92.8	▲ 4.1	▲ 1.6
在庫	130.1	▲ 3.2	▲ 15.3	112.1	▲ 0.4	▲ 0.9
在庫率	135.9	▲ 9.6	▲ 17.1	118.7	5.7	0.9

※ 指数と前月比は季節調整済み(X-12-ARIMA)、前年同月比は原指数による。

## ○ 総合指数の推移



## ○ 上昇・低下に寄与した主な業種と品目

※数値は対前月比。

### (1) 生産 横ばい 1業種

		業 種	品 目
上 昇	11業種	輸送機械工業	4.7% 乗用車、普通トラック、自動車エンジン
		印刷業	4.0% 平版印刷(オフセット印刷)、おう版印刷(グラビア印刷)
		その他製品工業	16.9% シャープペンシル、ボールペン、電動玩具
		窯業・土石製品工業	7.6% セメント、ポルトランドセメントクリンカ、ほうろう鉄器製品
低 下	11業種	生産用機械工業	▲ 32.5% 半導体製造装置、フラットパネル・ディスプレイ製造装置
		化学工業	▲ 5.0% 医薬品、シンナー、ウレタンフォーム、印刷インキ用ワニス
		情報通信機械工業	▲ 27.4% カーナビゲーション、カーオーディオ、交換機、携帯電話
		食料品工業	▲ 1.7% 菓子パン、チョコレート、清酒、精米、配合飼料、処理牛乳

### (2) 出荷

		業 種	品 目
上 昇	12業種	輸送機械工業	1.5% 乗用車、自動車エンジン、駆動伝導及び操縦装置部品
		窯業・土石製品工業	9.4% ガラス基礎製品、セメント、ポルトランドセメントクリンカ
		印刷業	5.1% 平版印刷(オフセット印刷)、おう版印刷(グラビア印刷)
		プラスチック製品工業	2.4% プラスチック容器、プラスチック製パイプ、プラスチック製機械器具部品
低 下	11業種	生産用機械工業	▲ 31.7% 半導体製造装置、フラットパネル・ディスプレイ製造装置
		電気機械工業	▲ 7.3% 電力変換装置、鉛蓄電池、低圧開閉スイッチ、高圧遮断器
		情報通信機械工業	▲ 16.5% カーナビゲーション、交換機、携帯電話、カーオーディオ
		電子部品・デバイス工業	▲ 5.2% 線形半導体集積回路、混成集積回路、トランジスタ

### (3) 在庫 横ばい 1業種

		業 種	品 目
上 昇	11業種	電子部品・デバイス工業	3.7% 線形半導体集積回路、整流素子、トランジスタ
		鉄鋼業	4.3% 小形棒鋼、鋳鉄管、鋼半製品、普通鋼冷間仕上鋼材
		パルプ・紙・紙加工品工業	5.4% 段ボール原紙、段ボールシート、雑板紙
		プラスチック製品工業	1.6% プラスチック容器、発泡プラスチック製品、プラスチック製機械器具部品
低 下	8業種	輸送機械工業	▲ 12.7% 乗用車、小型トラック
		金属製品工業	▲ 11.3% 食缶、アルミエクステリア、18リットル缶
		窯業・土石製品工業	▲ 5.1% ガラス基礎製品、ガラス製容器類、遠心力鉄筋コンクリート管
		食料品工業	▲ 14.6% 精米、味噌

< 資 料 >

○ 埼玉県・全国鉱工業生産指数の推移

(平成22年平均=100)

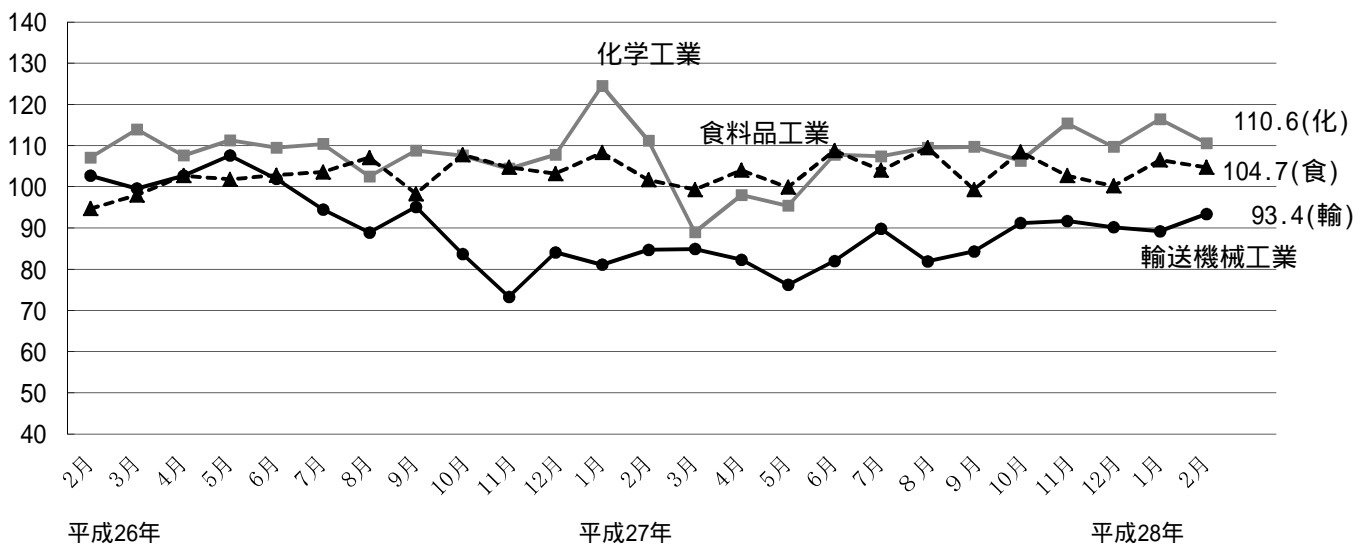
	埼玉県			全 国		
	指 数	前 月 比 (%)	前 年 比 (%)	指 数	前 月 比 (%)	前 年 比 (%)
25年平均	93.1	—	▲ 3.3	97.0	—	▲ 0.8
26年平均	97.6	—	4.8	99.0	—	2.1
27年平均	94.9	—	▲ 2.8	97.8	—	▲ 0.9
27年2月	97.4	▲ 6.4	▲ 0.4	98.7	▲ 3.1	▲ 2.0
3月	94.0	▲ 3.5	▲ 3.9	98.2	▲ 0.8	▲ 1.7
4月	93.4	▲ 0.6	▲ 4.7	98.9	1.2	0.1
5月	89.7	▲ 4.0	▲ 11.5	96.7	▲ 2.1	▲ 3.9
6月	94.2	5.0	▲ 1.8	98.3	1.1	2.3
7月	94.3	0.1	▲ 1.9	97.4	▲ 0.8	0.0
8月	95.3	1.1	1.3	96.7	▲ 1.2	▲ 0.4
9月	89.8	▲ 5.8	▲ 2.1	97.0	1.1	▲ 0.8
10月	96.3	7.2	▲ 2.8	98.2	1.4	▲ 1.4
11月	96.7	0.4	1.0	97.1	▲ 0.9	1.7
12月	94.6	▲ 2.2	▲ 1.7	95.9	▲ 1.7	▲ 1.9
28年 1月	101.3	7.1	▲ 4.4	98.3	3.7	▲ 3.8
2月	92.6	▲ 8.6	1.0	93.2	▲ 5.2	▲ 1.2

※ 指数と前月比は季節調整済み（X-12-ARIMA）、前年比は原指数による。

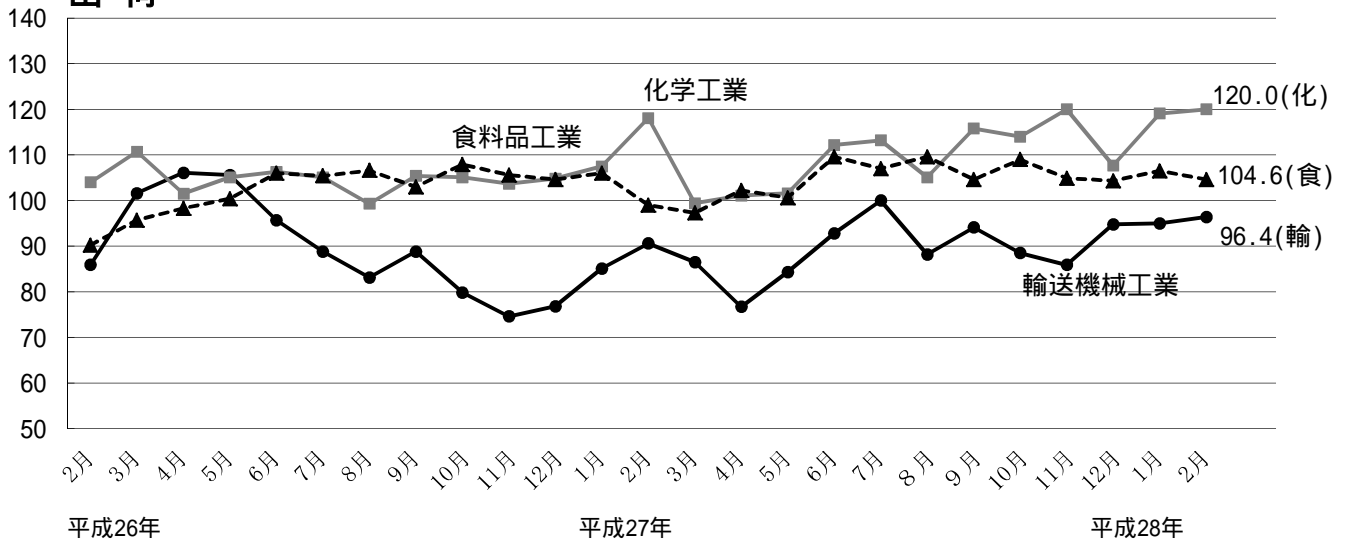
※ 全国は平成27年の年間補正済の数値となっている。

# 県内主要業種の指数推移

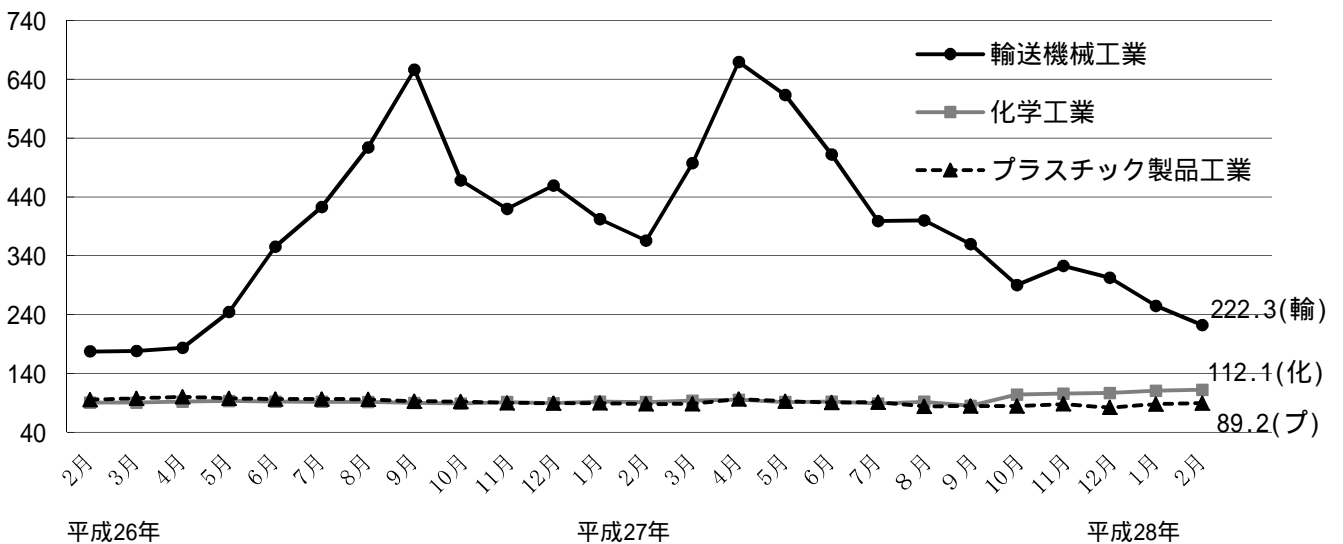
## 生産



## 出荷



## 在庫



第1-1表 埼玉県鉱工業生産指数（業種分類）

項目	産業	鉱工業	製造 工業	鉄鋼業	非鉄金属	金属製品	はん用	生産用	業務用	電子部品	電気機械	情報通信	輸送機械	
	総合	総合		総合	工業	工業	工業	工業	工業	工業	工業	機械工業	工業	
ウエイト	10,261.9	10,000.0	9,992.3	168.2	253.9	399.1	456.0	508.9	549.4	470.8	451.9	454.4	1,252.8	
品目数	211	209	207	13	8	17	13	12	6	12	23	6	11	
原 指 数	23年平均	98.4	98.5	98.5	111.5	91.6	96.4	105.8	112.0	123.9	86.2	93.0	104.7	74.2
	24年平均	96.3	96.3	96.3	114.5	95.3	98.8	96.3	80.3	89.2	81.8	75.0	131.5	88.7
	25年平均	92.7	93.1	93.1	115.2	95.3	92.3	104.2	78.6	108.1	89.3	73.8	89.7	71.1
	26年平均	96.8	97.6	97.6	99.5	99.7	89.0	115.4	71.2	122.8	102.0	77.7	80.0	95.0
	27年平均	94.1	94.9	94.9	99.2	97.3	80.2	124.6	79.2	106.7	110.4	89.0	58.6	85.5
	27年2月	95.2	95.4	95.4	99.7	97.4	80.5	119.5	87.7	153.2	103.9	81.0	64.5	81.7
	3月	101.6	102.3	102.3	102.6	106.8	84.5	134.9	159.3	137.7	132.0	87.5	87.9	83.3
	4月	92.6	93.2	93.2	102.9	97.7	76.9	123.8	42.1	132.5	112.8	86.7	61.5	77.7
	5月	82.4	83.2	83.2	100.2	88.3	70.8	121.6	64.4	75.6	89.0	79.4	47.2	71.2
	6月	97.5	98.8	98.8	103.1	102.2	85.4	139.6	74.8	83.0	124.5	99.6	63.3	86.2
	7月	97.0	98.1	98.1	99.7	103.9	86.0	130.4	65.2	88.1	121.1	96.4	60.1	98.4
	8月	83.8	84.0	84.0	94.2	78.9	77.3	115.9	82.7	74.5	101.8	86.6	40.4	68.3
	9月	94.2	95.1	95.1	94.5	99.6	77.9	124.8	63.8	96.6	120.9	98.1	54.4	90.3
	10月	99.1	100.3	100.3	102.1	105.7	83.7	125.0	75.2	98.8	102.9	95.6	54.7	99.6
	11月	96.5	97.7	97.7	97.7	101.4	83.8	120.3	66.9	101.0	104.3	89.7	51.8	97.7
	12月	97.2	98.0	98.1	97.8	94.1	74.9	120.2	106.2	103.0	105.6	93.5	54.2	92.9
28年1月	87.9	88.1	88.1	89.3	91.1	69.1	111.2	100.5	87.5	97.1	89.4	52.1	84.5	
2月	96.2	96.4	96.4	89.2	100.6	75.9	122.9	78.4	104.4	110.6	100.4	52.4	100.5	
前年比(%)	1.1	1.0	1.0	▲ 10.5	3.3	▲ 5.7	2.8	▲ 10.6	▲ 31.9	6.4	24.0	▲ 18.8	23.0	
季 節 調 整 指 数	27年2月	96.4	97.4	97.3	103.8	103.1	81.7	127.5	75.4	138.0	108.9	82.3	66.1	84.7
	3月	93.0	94.0	93.8	102.1	103.2	80.0	118.6	132.2	105.0	121.8	79.3	68.7	84.9
	4月	92.9	93.4	93.2	103.6	98.9	75.8	123.5	42.7	122.2	116.2	89.7	74.6	82.3
	5月	89.0	89.7	89.6	105.1	93.7	73.0	123.5	86.4	68.4	92.4	87.1	54.2	76.2
	6月	93.7	94.2	94.1	98.5	95.9	87.6	130.1	87.0	74.0	115.6	92.7	59.3	82.0
	7月	93.6	94.3	94.2	97.0	97.3	84.6	124.6	80.4	88.4	112.3	89.8	55.6	89.8
	8月	94.5	95.3	95.3	108.0	91.6	80.5	127.3	83.5	99.9	107.2	95.8	48.2	81.9
	9月	89.2	89.8	90.7	91.8	92.6	77.3	124.4	48.3	125.3	111.1	94.2	47.4	84.3
	10月	95.6	96.3	96.3	92.0	97.2	81.4	126.0	67.5	117.6	103.1	96.7	55.4	91.2
	11月	95.8	96.7	96.7	91.0	97.3	79.1	124.1	82.6	104.0	107.2	87.8	53.3	91.7
	12月	93.8	94.6	94.6	97.7	96.4	72.7	120.9	107.9	95.0	107.9	92.3	57.0	90.2
	28年1月	99.8	101.3	101.2	98.7	100.8	77.5	123.7	95.3	89.0	110.4	100.0	55.9	89.2
	2月	91.9	92.6	92.5	89.7	100.8	73.0	123.5	64.3	94.1	109.3	97.3	40.6	93.4
前月比(%)	▲ 7.9	▲ 8.6	▲ 8.6	▲ 9.1	0.0	▲ 5.8	▲ 0.2	▲ 32.5	5.7	▲ 1.0	▲ 2.7	▲ 27.4	4.7	

(平成22年平均=100)

窯業・ 土石製品 工業	化学工業	プラスチ ック製品 工業	パルプ・ 紙・紙加 工品工業	繊維工業	食料品 工業	その他							鉱業	公益事業
						工業 総合	ゴム製品 工業	皮革製品 工業	家具 工業	印刷業	木材・木 製品工業	その他 工業		
227.2	1,813.6	732.5	131.9	88.6	1,026.9	1,006.2	152.0	15.0	72.9	615.9	20.7	129.7	7.7	261.9
16	7	13	7	6	15	22	4	2	4	3	2	7	2	2
106.5	103.0	96.1	101.8	95.6	97.2	103.9	93.9	89.2	98.5	108.0	99.8	101.7	103.2	93.0
110.6	107.2	91.0	102.3	97.3	91.0	100.3	82.5	81.8	110.3	106.5	102.5	87.7	105.6	94.6
113.7	102.8	92.3	104.9	94.4	94.5	98.0	72.9	81.6	135.7	102.3	98.7	87.6	109.1	75.3
111.5	108.2	88.1	97.3	59.2	102.6	92.2	74.9	80.6	99.5	97.1	87.8	86.9	100.6	66.8
101.0	106.6	78.3	95.9	63.9	103.8	93.7	72.3	73.6	121.9	98.2	79.6	86.3	92.2	65.4
102.4	104.2	77.8	90.8	56.7	93.1	97.0	75.1	77.3	138.4	99.5	86.4	91.5	102.1	85.5
106.2	91.4	84.6	101.3	55.2	102.4	103.9	76.7	76.1	139.1	110.5	77.7	91.5	104.6	73.8
105.6	102.4	83.6	97.6	53.8	104.7	93.9	73.3	82.7	105.8	102.4	83.2	74.0	94.0	67.5
98.5	91.4	74.6	93.3	64.8	95.6	85.8	66.5	60.7	100.1	92.4	72.6	73.7	89.8	52.4
101.9	119.4	81.7	97.3	64.7	105.8	95.1	75.9	63.9	121.1	98.5	81.7	92.7	53.5	49.3
107.8	110.6	84.9	102.7	64.3	104.9	96.1	77.8	81.5	135.0	96.1	80.4	99.6	97.2	55.1
89.5	92.6	69.7	86.0	59.9	100.4	85.8	59.6	74.1	111.1	90.4	73.3	83.4	99.3	78.2
97.3	111.3	76.7	94.3	74.3	98.5	96.0	72.9	77.0	116.4	101.0	74.8	93.3	82.0	59.3
106.6	118.2	80.5	101.5	82.6	116.4	95.9	78.1	76.8	123.2	102.1	88.1	75.2	105.7	52.2
101.4	114.4	83.6	103.6	73.5	111.0	93.7	70.3	64.5	121.6	99.1	85.9	84.4	105.2	53.9
100.0	113.5	72.6	95.9	62.1	114.4	93.2	68.2	65.3	126.4	97.8	73.1	88.3	96.2	64.8
75.0	100.9	67.3	89.8	53.2	96.4	83.5	65.5	68.5	109.8	87.8	70.0	73.1	56.4	82.5
92.7	112.1	79.3	96.6	63.5	94.8	93.3	72.7	61.8	143.3	95.5	72.6	85.5	99.3	86.0
▲ 9.5	7.6	1.9	6.4	12.0	1.8	▲ 3.8	▲ 3.2	▲ 20.1	3.5	▲ 4.0	▲ 16.0	▲ 6.6	▲ 2.7	0.6
106.6	111.2	80.4	98.8	55.3	101.7	97.3	76.9	77.2	143.0	101.9	86.6	96.2	98.9	66.5
97.0	89.0	80.6	94.7	53.2	99.3	99.5	75.6	69.3	141.4	100.4	75.4	94.0	88.6	61.8
109.0	98.0	76.2	93.4	56.7	104.0	98.5	73.4	74.0	134.6	102.6	86.0	85.7	89.3	73.6
107.0	95.4	74.0	99.5	70.9	99.9	95.6	71.6	63.9	136.6	100.6	76.4	80.7	99.5	65.0
105.5	107.8	74.4	94.4	71.8	108.8	94.4	72.3	72.8	125.4	98.6	77.9	87.1	86.4	71.2
100.9	107.4	78.8	97.5	68.6	104.0	92.7	72.0	73.0	126.2	97.1	80.4	83.0	80.7	63.0
97.3	109.5	75.7	93.4	65.2	109.5	92.2	69.2	69.4	116.5	96.6	77.4	88.4	96.5	70.4
103.1	109.7	78.9	95.9	71.2	99.3	91.2	69.6	70.1	107.6	97.3	77.8	84.8	83.4	60.3
98.8	106.3	78.6	94.6	76.8	108.5	89.9	70.8	75.4	104.0	95.3	84.4	76.2	98.8	64.2
94.4	115.4	83.8	98.8	65.3	102.7	92.1	68.8	74.9	103.5	97.5	80.9	88.2	96.7	63.0
93.1	109.7	76.7	93.6	55.9	100.2	88.5	68.6	81.0	100.0	93.0	69.6	86.5	89.4	61.6
87.1	116.4	79.4	103.1	57.2	106.5	89.2	72.3	70.2	128.9	97.7	74.3	72.7	79.4	58.5
93.7	110.6	80.3	104.2	59.0	104.7	94.8	71.8	64.4	145.3	101.6	80.6	85.0	107.5	67.3
7.6	▲ 5.0	1.1	1.1	3.1	▲ 1.7	6.3	▲ 0.7	▲ 8.3	12.7	4.0	8.5	16.9	35.4	15.0

第1-2表 埼玉県鉱工業出荷指数（業種分類）

項目	産業	鉱工業	製造 工業	鉄鋼業	非鉄金属	金属製品	はん用	生産用	業務用	電子部品	電気機械	情報通信	輸送機械	
	総合	総合		工業	工業	工業	機械	機械	機械	デバイス	工業	機械工業	工業	
ウエイト	—	10,000.0	9,993.5	195.0	364.5	422.7	377.1	417.8	454.6	432.8	446.7	530.2	2,469.8	
品目数	—	209	207	13	8	17	13	12	6	12	23	6	11	
原 指 数	23年平均	—	94.9	94.9	110.5	90.7	96.5	110.6	111.8	121.5	88.0	93.8	93.5	77.5
	24年平均	—	94.0	94.0	113.2	89.0	97.5	100.9	81.5	87.4	86.6	83.8	107.5	87.1
	25年平均	—	89.7	89.6	114.4	89.8	92.7	107.1	80.3	97.3	93.5	85.0	66.0	74.9
	26年平均	—	94.6	94.6	97.9	91.4	88.1	117.3	73.3	110.1	103.5	90.7	57.6	91.1
	27年平均	—	94.3	94.3	99.3	87.7	78.1	127.0	84.6	95.9	110.4	106.2	46.0	89.3
	27年2月	—	95.8	95.8	97.0	89.2	78.0	122.9	90.2	136.6	106.9	96.1	53.2	93.4
	3月	—	104.6	104.6	104.6	95.5	87.9	142.1	167.1	122.5	137.3	103.1	69.9	96.3
	4月	—	89.1	89.1	101.4	88.5	78.4	126.2	42.9	117.8	111.3	100.7	45.5	73.5
	5月	—	83.4	83.4	100.0	79.8	72.9	122.4	70.3	69.0	91.8	92.4	37.3	76.9
	6月	—	99.2	99.2	104.0	90.0	78.9	142.4	80.7	75.7	121.2	115.7	54.6	95.7
	7月	—	100.3	100.3	101.4	93.8	78.0	133.1	67.5	81.0	119.4	114.6	48.3	103.4
	8月	—	83.7	83.7	95.2	72.5	74.0	117.9	90.2	68.0	101.0	105.6	31.4	71.2
	9月	—	96.8	96.8	96.4	87.2	75.1	129.2	69.1	87.5	122.2	123.9	41.4	98.2
	10月	—	97.9	97.9	101.5	95.7	78.5	124.9	85.1	89.0	98.5	116.6	44.6	92.0
	11月	—	95.0	95.0	99.2	90.7	79.2	121.2	76.2	90.7	101.7	106.6	40.2	89.3
	12月	—	99.4	99.4	95.7	84.1	80.1	122.0	114.4	92.0	108.2	113.5	40.9	99.2
	28年1月	—	88.5	88.5	88.9	84.0	71.1	112.1	106.6	79.1	102.5	106.0	38.2	89.7
2月	—	99.8	99.8	88.1	90.1	80.6	124.2	83.8	93.8	108.8	119.4	41.4	111.2	
前年比(%)	—	4.2	4.2	▲ 9.2	1.0	3.3	1.1	▲ 7.1	▲ 31.3	1.8	24.2	▲ 22.2	19.1	
季 節 調 整 指 数	27年2月	—	96.7	96.6	99.6	93.1	81.3	128.4	78.2	125.7	112.6	97.7	56.6	90.6
	3月	—	93.6	93.6	101.0	93.3	82.4	119.4	141.1	93.4	119.5	89.7	65.7	86.5
	4月	—	91.4	91.4	105.7	89.8	78.1	124.7	43.8	108.6	116.1	105.3	64.5	76.7
	5月	—	91.5	91.5	107.7	82.5	75.5	127.5	95.6	64.2	96.7	103.1	41.9	84.3
	6月	—	95.8	95.8	102.7	84.4	82.1	133.9	98.0	67.6	113.2	109.5	45.5	92.8
	7月	—	97.3	97.4	100.1	89.5	77.8	127.8	84.4	81.2	116.2	106.8	48.6	100.0
	8月	—	94.5	94.5	104.8	84.7	78.5	129.2	91.6	89.6	103.6	118.7	38.0	88.2
	9月	—	94.1	94.1	94.6	82.0	74.6	128.5	52.8	111.6	110.8	117.0	37.7	94.1
	10月	—	95.8	95.8	91.1	89.5	74.1	127.3	77.0	106.1	105.8	122.1	46.5	88.5
	11月	—	92.8	92.8	91.6	88.3	72.5	129.4	87.3	94.3	106.4	102.7	34.2	85.9
	12月	—	92.8	92.8	93.3	84.9	77.1	123.4	113.5	80.5	106.6	110.0	35.7	94.8
	28年1月	—	100.0	100.0	97.9	90.3	79.8	125.3	97.2	82.7	115.6	120.0	39.5	95.0
	2月	—	94.2	94.1	88.9	88.6	81.5	124.0	66.4	86.3	109.6	111.2	33.0	96.4
前月比(%)	—	▲ 5.8	▲ 5.9	▲ 9.2	▲ 1.9	2.1	▲ 1.0	▲ 31.7	4.4	▲ 5.2	▲ 7.3	▲ 16.5	1.5	



(平成22年平均=100)

窯業・ 土石製品 工業	化学工業	プラスチ ック製品 工業	パルプ・ 紙・紙加 工品工業	繊維工業	食料品 工業	その他							鉱業	公益事業
						工業 総合	ゴム製品 工業	皮革製品 工業	家具 工業	印刷業	木材・木 製品工業	その他 工業		
208.2	1,307.5	619.0	154.9	62.5	857.2	673.0	114.8	12.8	64.9	337.7	17.7	125.1	6.5	—
16	7	13	7	6	15	22	4	2	4	3	2	7	2	—
106.8	100.8	97.9	101.6	97.9	96.3	102.6	92.5	91.3	98.9	108.1	98.3	100.7	104.5	—
109.7	100.3	98.6	101.2	99.0	94.3	99.1	83.1	81.4	111.1	106.6	101.6	88.8	107.0	—
113.2	99.4	101.5	103.1	90.2	94.0	98.0	72.3	82.3	136.2	102.4	99.7	91.1	111.6	—
110.7	104.9	98.2	93.8	53.3	102.2	94.8	81.4	79.9	119.5	97.2	89.9	89.8	105.0	—
100.3	109.4	90.0	92.9	58.1	104.5	95.4	78.0	73.4	130.1	98.4	80.7	89.3	100.8	—
103.1	108.9	87.8	88.7	48.5	89.2	100.0	78.8	78.3	153.0	99.7	87.8	96.6	109.2	—
104.0	101.2	98.9	99.9	49.5	102.9	106.9	78.8	74.5	167.6	110.8	86.6	97.2	110.7	—
105.6	106.5	91.4	95.5	46.4	104.2	92.3	78.8	92.9	109.4	102.6	75.5	70.5	100.1	—
96.6	94.3	88.8	85.1	56.8	96.1	87.1	71.4	56.8	109.1	92.6	74.1	80.3	99.6	—
99.2	120.6	95.6	91.0	57.3	110.4	95.2	80.4	63.9	129.0	98.7	82.2	87.1	76.1	—
105.9	116.1	98.2	100.1	54.0	111.3	100.0	87.7	77.3	141.6	96.3	82.3	104.3	109.7	—
90.0	96.5	87.6	84.7	56.9	103.1	88.2	66.2	69.6	112.0	90.6	74.5	93.0	98.0	—
94.2	114.5	88.7	94.2	67.2	101.0	97.4	75.9	85.4	132.7	101.2	83.4	91.6	90.2	—
107.4	122.3	88.1	98.8	79.9	115.8	97.2	85.2	79.5	126.2	102.4	87.5	82.4	111.9	—
100.1	118.6	92.8	94.3	72.3	110.5	95.1	78.4	62.0	129.9	99.3	86.4	85.6	110.6	—
99.6	118.3	85.6	98.9	64.2	115.9	94.7	76.5	50.2	129.8	98.1	71.6	91.7	101.7	—
76.9	103.4	74.8	82.0	53.7	93.5	84.0	70.3	70.2	111.7	88.0	69.7	74.9	65.0	—
95.5	117.6	87.7	91.6	65.0	94.4	96.3	76.8	64.9	155.9	95.7	70.3	91.9	104.3	—
▲ 7.4	8.0	▲ 0.1	3.3	34.0	5.8	▲ 3.7	▲ 2.5	▲ 17.1	1.9	▲ 4.0	▲ 19.9	▲ 4.9	▲ 4.5	—
106.0	118.1	93.1	95.7	46.5	99.0	100.2	79.7	75.0	140.7	101.7	96.4	99.4	111.5	—
98.1	99.4	89.7	90.9	46.6	97.3	99.1	76.1	63.8	137.0	101.3	86.8	94.5	99.0	—
109.8	101.1	86.9	93.9	48.6	102.2	97.6	78.7	81.1	130.1	102.7	79.9	86.1	99.1	—
110.3	101.6	89.6	98.8	64.3	100.6	97.3	78.4	64.5	142.4	101.2	77.2	89.9	112.6	—
102.5	112.2	88.7	91.0	63.0	109.6	94.8	77.4	81.3	132.1	98.9	75.8	82.6	98.6	—
98.5	113.2	90.7	94.9	58.7	107.0	94.9	80.5	71.5	142.3	97.3	78.4	86.6	94.1	—
97.9	105.1	90.8	93.1	58.8	109.6	93.7	75.7	62.2	117.8	96.7	76.1	94.8	99.7	—
97.6	115.8	90.0	92.2	64.3	104.6	92.2	73.7	75.0	125.8	97.0	85.7	83.0	96.3	—
99.1	114.0	89.7	92.4	73.8	109.0	94.3	78.1	68.1	126.3	95.5	82.5	91.5	98.1	—
90.4	120.0	91.7	89.0	66.1	104.9	94.3	78.8	77.9	118.9	98.1	82.0	88.1	100.9	—
90.5	107.7	88.1	87.8	60.4	104.3	90.8	75.8	71.8	114.8	93.3	68.8	89.0	92.5	—
88.7	119.1	90.0	98.8	56.5	106.5	90.6	77.7	72.9	135.2	97.3	73.9	73.3	85.3	—
97.0	120.0	92.2	93.3	60.1	104.6	95.9	74.8	66.7	147.0	102.3	79.1	83.5	115.6	—
9.4	0.8	2.4	▲ 5.6	6.4	▲ 1.8	5.8	▲ 3.7	▲ 8.5	8.7	5.1	7.0	13.9	35.5	—

第1-3表 埼玉県鉱工業在庫指数（業種分類）

項目	産業	鉱工業	製造 工業	鉄鋼業	非鉄金属	金属製品	はん用	生産用	業務用	電子部品	電気機械	情報通信	輸送機械	
	総合	総合		工業	工業	工業	工業	工業	工業	工業	工業	機械工業	工業	
ウエイト	—	10,000.0	9,983.2	544.4	467.6	941.9	322.1	443.2	—	827.1	1,015.3	—	1,215.9	
品目数	—	120	119	11	5	8	3	7	—	8	7	—	7	
原 指 数	23年末	—	100.8	100.8	105.1	111.0	111.8	106.7	139.4	—	125.1	82.1	—	66.3
	24年末	—	143.0	143.1	108.9	101.4	127.6	120.2	155.1	—	130.3	82.2	—	392.0
	25年末	—	112.2	112.3	123.2	109.4	127.1	86.2	192.0	—	126.2	76.4	—	135.1
	26年末	—	170.6	170.8	118.7	113.8	148.1	85.4	178.3	—	132.1	72.5	—	621.8
	27年末	—	145.0	145.2	116.0	115.3	151.3	121.1	155.8	—	107.3	75.0	—	409.4
	27年2月末	—	160.4	160.5	120.7	113.5	146.0	119.7	190.5	—	132.0	69.3	—	516.5
	3月末	—	142.7	142.8	118.3	117.6	134.8	93.2	167.6	—	125.3	63.2	—	420.7
	4月末	—	149.7	149.8	119.3	116.7	130.9	88.9	182.0	—	122.6	70.7	—	458.5
	5月末	—	144.2	144.3	123.2	119.0	127.0	102.3	191.4	—	93.9	76.9	—	421.5
	6月末	—	139.1	139.2	120.3	115.8	134.5	108.3	184.7	—	97.0	84.6	—	356.8
	7月末	—	136.9	137.0	115.1	109.6	142.7	105.6	197.6	—	97.5	91.1	—	329.1
	8月末	—	132.6	132.8	114.6	109.2	142.4	102.2	184.6	—	101.1	89.9	—	313.6
	9月末	—	125.3	125.4	116.6	112.7	143.1	99.1	175.3	—	103.2	79.9	—	266.8
	10月末	—	137.9	138.1	116.2	110.6	147.0	109.6	163.6	—	104.6	84.1	—	344.9
	11月末	—	150.8	151.0	112.0	113.0	152.8	114.7	155.3	—	108.7	84.6	—	436.3
	12月末	—	145.0	145.2	116.0	115.3	151.3	121.1	155.8	—	107.3	75.0	—	409.4
	28年1月末	—	144.2	144.4	116.2	112.3	161.6	127.9	165.3	—	102.8	72.1	—	378.7
2月末	—	135.8	135.9	121.8	114.6	148.1	125.8	167.9	—	106.7	70.9	—	313.8	
前年比(%)	—	▲ 15.3	▲ 15.3	0.9	1.0	1.4	5.1	▲ 11.9	—	▲ 19.2	2.3	—	▲ 39.2	
季 節 調 整 指 数	27年2月末	—	153.7	153.8	121.3	118.6	148.2	103.2	183.2	—	130.9	76.2	—	365.8
	3月末	—	156.6	156.7	124.8	120.8	137.0	93.8	192.2	—	128.4	79.2	—	497.4
	4月末	—	165.3	165.4	120.8	116.3	130.2	106.2	194.3	—	126.2	81.7	—	669.1
	5月末	—	154.4	154.6	120.7	115.9	127.8	98.4	200.1	—	94.6	76.4	—	613.4
	6月末	—	144.4	144.5	112.4	113.2	133.3	106.2	178.2	—	99.1	77.1	—	512.1
	7月末	—	136.5	136.7	108.5	109.8	141.0	105.1	185.4	—	95.9	80.1	—	398.7
	8月末	—	134.6	134.8	119.2	108.5	137.2	110.6	177.2	—	99.7	82.0	—	400.2
	9月末	—	128.4	128.5	119.9	113.9	136.9	110.9	176.7	—	105.7	76.3	—	359.9
	10月末	—	129.9	130.0	118.2	110.2	143.9	123.4	168.2	—	102.7	74.7	—	290.1
	11月末	—	139.9	140.1	112.0	109.5	154.2	113.2	155.4	—	105.8	78.9	—	322.8
	12月末	—	135.0	135.2	114.1	113.0	157.6	113.6	149.5	—	106.1	80.9	—	302.5
	28年1月末	—	134.4	134.5	117.3	116.0	169.5	110.6	158.4	—	102.0	77.8	—	254.7
	2月末	—	130.1	130.2	122.4	119.7	150.3	108.5	161.4	—	105.8	78.0	—	222.3
前月比(%)	—	▲ 3.2	▲ 3.2	4.3	3.2	▲ 11.3	▲ 1.9	1.9	—	3.7	0.3	—	▲ 12.7	

(平成22年平均=100)

窯業・土石製品工業	化学工業	プラスチック製品工業	パルプ・紙・紙加工品工業	繊維工業	食料品工業	その他							鉱業	公益事業
						工業総合	ゴム製品工業	皮革製品工業	家具工業	印刷業	木材・木製品工業	その他工業		
616.5	1,101.9	1,333.7	361.3	214.9	59.9	517.5	198.6	24.5	92.3	—	47.0	155.1	16.8	—
14	5	13	7	6	4	14	2	2	3	—	2	5	1	—
99.9	97.5	104.6	92.1	116.6	109.3	105.6	106.6	77.1	97.9	—	107.9	112.8	96.5	—
101.2	96.3	99.1	108.2	94.2	120.1	113.8	100.1	76.8	130.2	—	116.8	126.3	94.8	—
118.7	97.8	93.0	107.7	98.8	148.7	96.4	80.1	77.2	150.3	—	109.5	84.2	80.2	—
116.6	88.6	85.1	119.4	90.4	149.9	91.8	84.3	94.7	120.8	—	86.1	85.6	69.8	—
107.5	105.9	77.9	116.2	109.6	131.2	113.2	94.3	108.4	179.8	—	75.3	109.8	58.3	—
113.3	94.5	89.7	125.7	87.3	120.5	98.2	87.7	82.8	154.6	—	85.9	84.4	65.6	—
108.6	89.4	87.2	122.9	79.9	104.9	89.0	95.4	82.9	105.4	—	79.8	74.7	67.6	—
103.4	92.3	96.9	120.8	76.9	126.7	97.1	95.0	64.5	126.4	—	86.0	90.9	69.3	—
106.5	91.6	94.2	134.3	73.1	117.0	94.5	97.8	70.9	130.3	—	85.2	75.4	67.6	—
103.0	95.0	96.0	141.1	72.3	109.4	111.3	106.5	72.5	136.3	—	84.7	116.7	50.2	—
109.1	90.1	94.9	139.4	79.5	101.6	112.7	98.6	91.2	152.1	—	83.2	119.7	43.2	—
111.4	88.4	83.8	134.6	80.1	102.9	110.0	95.8	98.4	176.5	—	82.6	98.8	49.9	—
110.6	83.4	81.7	128.1	88.8	119.5	113.5	100.1	81.8	149.9	—	75.8	125.6	49.3	—
109.4	105.0	83.8	126.3	100.6	115.3	110.3	99.8	72.6	167.0	—	75.8	106.3	52.0	—
110.5	106.8	86.0	138.7	107.1	98.7	112.1	96.9	78.4	167.5	—	75.1	115.3	55.4	—
107.5	105.9	77.9	116.2	109.6	131.2	113.2	94.3	108.4	179.8	—	75.3	109.8	58.3	—
104.8	114.5	86.1	129.5	110.9	103.8	111.9	94.2	97.4	196.9	—	74.7	97.7	52.4	—
101.0	116.1	90.9	132.7	107.0	98.9	102.1	98.2	92.6	164.6	—	75.5	79.3	54.6	—
▲ 10.9	22.9	1.3	5.6	22.6	▲ 17.9	4.0	12.0	11.8	6.5	—	▲ 12.1	▲ 6.0	▲ 16.8	—
118.1	91.3	88.0	132.1	82.6	125.1	95.4	89.9	84.5	140.5	—	86.4	90.4	70.9	—
111.4	93.8	88.5	139.9	79.5	106.8	94.5	97.4	93.5	110.7	—	79.3	92.5	70.2	—
103.9	95.3	96.5	136.3	80.7	122.4	107.4	96.7	79.6	146.8	—	83.3	110.4	67.8	—
101.9	91.3	92.8	135.7	78.6	114.0	95.4	96.0	79.2	142.1	—	82.6	76.8	63.3	—
102.6	91.9	90.3	131.6	80.7	115.1	112.5	103.4	65.5	166.9	—	82.9	107.7	60.3	—
107.2	88.8	90.9	125.4	86.5	100.6	110.7	97.3	76.3	161.6	—	82.3	113.7	47.7	—
109.0	91.8	84.0	127.4	87.0	108.6	111.8	95.9	90.5	170.2	—	82.7	102.6	49.1	—
106.8	85.1	84.6	123.3	92.0	118.5	120.4	99.7	73.7	175.3	—	76.9	136.6	44.1	—
108.8	103.9	84.5	119.9	100.0	107.3	103.3	96.4	90.0	145.0	—	77.2	92.0	48.6	—
109.9	105.7	88.0	129.6	97.5	102.7	107.5	96.3	85.8	161.2	—	77.7	102.4	50.2	—
108.7	106.8	82.0	126.3	96.8	110.7	111.9	96.0	93.7	178.8	—	76.7	104.7	51.5	—
111.0	110.8	87.8	132.3	98.8	120.3	103.7	96.3	91.5	150.0	—	76.0	87.2	60.0	—
105.3	112.1	89.2	139.5	101.2	102.7	99.1	100.7	94.5	149.6	—	76.0	84.9	59.0	—
▲ 5.1	1.2	1.6	5.4	2.4	▲ 14.6	▲ 4.4	4.6	3.3	▲ 0.3	—	0.0	▲ 2.6	▲ 1.7	—

第1-4表 埼玉県鉱工業在庫率指数（業種分類）

項目	産業	鉱工業	製造 工業	鉄鋼業	非鉄金属	金属製品	はん用	生産用	業務用	電子部品	電気機械	情報通信	輸送機械	
	総合	総合		工業	工業	工業	機械	機械	機械	デバイス	工業	機械工業	工業	
ウエイト	—	9,194.4	9,177.6	544.1	467.6	941.9	322.1	165.9	—	323.4	991.0	—	1,215.9	
品目数	—	112	111	10	5	8	3	4	—	5	6	—	7	
原 指 数	23年平均	—	112.1	112.1	93.7	125.6	118.6	95.2	92.9	—	127.9	112.3	—	141.7
	24年平均	—	144.8	144.9	104.7	132.2	119.0	114.1	109.3	—	132.3	106.6	—	364.7
	25年平均	—	117.3	117.3	106.3	128.3	135.0	106.5	132.1	—	125.3	107.1	—	159.2
	26年平均	—	156.1	156.3	104.2	144.9	166.2	123.0	198.9	—	119.5	110.0	—	411.0
	27年平均	—	159.7	159.9	122.7	157.3	197.0	116.8	136.0	—	117.9	110.3	—	401.0
	27年2月	—	168.7	168.9	127.7	150.0	203.0	106.5	115.3	—	136.6	95.9	—	462.1
	3月	—	136.7	136.9	123.7	148.6	159.5	60.4	52.2	—	108.1	79.6	—	359.1
	4月	—	185.5	185.7	139.1	160.4	202.6	90.2	248.4	—	128.7	113.2	—	578.5
	5月	—	179.0	179.2	144.7	176.3	213.7	113.7	244.0	—	118.7	141.8	—	467.1
	6月	—	154.6	154.8	128.3	163.9	196.2	99.2	113.8	—	110.0	134.4	—	352.3
	7月	—	141.7	141.9	117.8	140.9	209.9	93.5	109.9	—	97.7	141.8	—	267.4
	8月	—	158.3	158.5	123.3	180.5	200.3	102.0	125.2	—	128.7	138.6	—	338.9
	9月	—	131.4	131.6	116.4	162.2	203.3	82.6	60.6	—	104.9	90.2	—	235.2
	10月	—	145.9	146.0	106.6	137.9	193.2	160.0	124.5	—	113.8	109.1	—	322.2
	11月	—	164.0	164.2	106.6	147.6	190.0	159.1	96.5	—	119.3	99.1	—	443.1
	12月	—	154.9	155.1	121.1	167.6	186.9	170.7	90.0	—	112.7	82.8	—	380.2
	28年1月	—	176.5	176.7	127.6	156.9	244.5	175.6	193.4	—	119.5	90.4	—	375.0
2月	—	139.9	140.1	139.4	155.4	183.4	166.8	103.7	—	121.7	98.3	—	246.7	
前年比(%)	—	▲ 17.1	▲ 17.1	9.2	3.6	▲ 9.7	56.6	▲ 10.1	—	▲ 10.9	2.5	—	▲ 46.6	
季 節 調 整 指 数	27年2月	—	163.8	164.0	128.7	144.9	193.4	108.3	145.9	—	131.9	110.1	—	443.0
	3月	—	170.3	170.5	131.2	162.2	171.0	85.4	161.8	—	122.7	111.5	—	430.1
	4月	—	198.1	198.4	127.6	156.8	204.2	106.8	112.5	—	127.0	116.7	—	707.0
	5月	—	173.2	173.4	129.3	174.8	209.7	90.1	118.8	—	118.6	119.8	—	475.7
	6月	—	162.8	163.1	117.9	165.0	183.3	106.8	121.3	—	119.1	113.9	—	510.0
	7月	—	153.6	153.8	112.8	144.5	207.4	98.3	154.3	—	101.1	127.8	—	374.4
	8月	—	157.0	157.2	120.0	162.7	186.2	108.6	169.3	—	124.0	117.3	—	414.3
	9月	—	138.4	138.6	126.9	166.2	200.7	129.5	122.9	—	112.9	96.3	—	260.4
	10月	—	134.7	134.7	123.6	149.7	206.8	132.5	125.1	—	105.6	98.5	—	243.8
	11月	—	153.8	153.9	119.6	146.5	220.0	132.8	103.0	—	109.6	105.0	—	330.3
	12月	—	145.8	145.9	123.4	161.6	204.8	144.9	114.5	—	115.1	98.6	—	295.0
	28年1月	—	150.3	150.4	121.9	157.2	218.5	150.3	185.5	—	112.0	92.7	—	282.4
2月	—	135.9	136.1	140.5	150.1	174.7	169.6	131.2	—	117.5	112.8	—	236.5	
前月比(%)	—	▲ 9.6	▲ 9.5	15.3	▲ 4.5	▲ 20.0	12.8	▲ 29.3	—	4.9	21.7	—	▲ 16.3	

(平成22年平均=100)

窯業・ 土石製品 工業	化学工業	プラスチ ック製品 工業	パルプ・ 紙・紙加 工品工業	繊維工業	食料品 工業	その他							鉱業	公益事業
						工業 総合	ゴム製品 工業	皮革製品 工業	家具 工業	印刷業	木材・木 製品工業	その他 工業		
616.5	1,101.9	1,333.7	361.3	214.9	59.9	517.5	198.6	24.5	92.3	—	47.0	155.1	16.8	—
14	5	13	7	6	4	14	2	2	3	—	2	5	1	—
95.9	96.7	108.6	103.8	109.8	100.3	113.1	117.2	96.8	95.4	—	103.5	124.1	94.3	—
97.8	110.0	105.0	115.1	103.7	112.8	115.7	132.2	80.2	79.4	—	105.5	124.7	91.0	—
99.6	103.3	98.6	113.6	114.9	121.4	107.5	118.1	81.0	112.5	—	110.6	94.0	74.0	—
100.6	97.5	97.2	120.8	148.7	120.1	98.6	101.5	101.0	104.7	—	111.2	87.1	48.8	—
102.1	100.2	94.9	128.0	172.1	120.4	109.2	120.8	114.9	109.4	—	98.2	96.6	56.1	—
122.4	107.8	101.0	128.1	155.1	132.6	93.0	109.1	102.9	91.6	—	97.3	70.4	58.5	—
92.2	86.6	87.2	113.3	134.1	105.0	89.0	120.0	108.7	57.5	—	83.6	66.5	59.2	—
90.0	96.6	102.6	117.8	141.4	118.8	109.4	117.4	67.2	104.9	—	106.5	109.2	67.0	—
99.9	109.7	101.3	143.2	112.3	127.8	109.9	133.5	123.5	111.0	—	106.6	77.9	66.0	—
97.5	100.1	95.5	142.5	123.6	111.3	114.1	128.4	112.2	97.4	—	99.4	110.6	64.5	—
100.8	91.4	90.8	127.7	181.6	112.9	102.5	109.1	116.0	100.4	—	97.6	94.5	38.4	—
116.8	105.8	90.6	146.0	176.3	118.6	122.0	140.6	138.5	144.8	—	102.6	88.0	49.4	—
101.2	88.4	88.4	121.7	184.9	129.0	119.2	130.0	94.3	105.5	—	88.3	127.0	53.3	—
90.0	93.7	92.2	115.1	186.1	110.9	110.0	113.3	89.6	118.6	—	86.1	111.3	45.4	—
100.0	102.1	89.0	131.3	239.1	104.7	116.4	120.6	124.9	116.1	—	85.9	119.2	48.9	—
99.9	101.3	87.7	112.4	240.0	125.0	121.2	120.7	215.6	140.8	—	116.8	96.7	55.8	—
166.4	127.4	112.2	140.3	267.8	131.0	129.6	131.0	135.5	166.6	—	117.4	108.4	79.2	—
89.6	110.6	101.0	126.8	181.2	113.5	102.5	125.7	140.0	96.7	—	117.9	65.8	51.0	—
▲ 26.8	2.6	0.0	▲ 1.0	16.8	▲ 14.4	10.2	15.2	36.1	5.6	—	21.2	▲ 6.5	▲ 12.8	—
125.7	95.7	93.1	130.5	162.4	126.3	99.7	112.5	106.6	93.4	—	86.6	88.6	64.2	—
93.4	97.9	94.9	140.7	153.3	103.6	97.1	124.5	144.3	74.0	—	82.8	87.9	64.1	—
86.2	103.7	105.7	134.7	154.5	122.6	109.7	118.7	100.2	100.4	—	100.1	112.1	64.7	—
86.7	103.1	101.2	137.3	126.4	124.0	104.2	124.0	131.8	103.0	—	101.4	72.6	57.0	—
99.3	96.1	97.0	130.7	129.5	115.2	115.2	126.7	80.6	114.6	—	107.5	105.4	58.3	—
100.5	94.2	95.4	117.8	181.6	115.7	108.8	113.9	106.7	104.6	—	103.0	102.5	49.3	—
106.0	104.3	90.3	127.5	181.7	114.0	117.2	127.0	150.2	134.2	—	99.5	88.0	49.0	—
94.6	93.5	90.6	122.7	186.0	125.6	130.6	131.7	105.7	137.8	—	85.5	149.1	48.4	—
94.7	103.1	92.1	115.7	182.6	111.5	105.4	122.3	132.3	109.4	—	97.4	83.0	49.9	—
119.1	111.4	93.5	128.1	228.0	115.1	111.1	121.0	115.2	126.8	—	90.7	98.0	51.2	—
116.1	105.6	88.7	128.6	205.8	122.8	119.5	123.1	131.2	153.5	—	123.1	95.1	55.3	—
159.4	102.4	96.4	127.5	219.8	129.2	116.0	126.5	135.6	108.9	—	114.0	104.3	70.2	—
92.0	98.2	93.1	129.2	189.7	108.1	109.8	129.6	145.1	98.6	—	104.9	82.8	56.0	—
▲ 42.3	▲ 4.1	▲ 3.4	1.3	▲ 13.7	▲ 16.3	▲ 5.3	2.5	7.0	▲ 9.5	—	▲ 8.0	▲ 20.6	▲ 20.2	—

第2-1表 埼玉県鉱工業生産指数（特殊分類）

（平成22年平均＝100）

項目	鉱工業 総合	最終 需要財	投資財			消費財			生産財	鉱工業用 生産財	その他用 生産財	
			資本財	建設財	耐久 消費財	非耐久 消費財						
ウエイト	10,000.0	6,112.2	2,523.2	1,782.6	740.6	3,589.0	953.3	2,635.7	3,887.8	3085.2	802.6	
品目数	222	113	77	42	35	36	14	22	109	98	11	
原 指 数	23年平均	98.5	99.3	105.4	105.1	106.2	95.0	80.0	100.4	97.3	95.2	105.6
	24年平均	96.4	95.5	89.1	82.8	104.4	100.0	95.6	101.6	97.7	96.1	104.0
	25年平均	93.1	91.1	91.3	84.7	107.2	90.9	66.9	99.7	96.3	95.3	100.3
	26年平均	97.6	97.3	93.7	91.2	99.7	99.8	81.7	106.4	98.1	98.6	95.7
	27年平均	94.9	93.7	88.9	88.1	90.7	97.0	74.0	105.3	96.8	97.0	96.1
	27年2月	95.5	96.0	100.9	103.6	94.3	92.6	69.6	100.9	94.5	93.8	97.3
	3月	102.3	100.9	119.3	128.4	97.5	87.9	70.1	94.3	104.6	103.8	107.8
	4月	93.3	89.8	85.4	84.8	86.7	92.9	65.9	102.6	98.7	98.1	100.9
	5月	83.2	79.9	73.9	70.9	81.0	84.2	58.6	93.4	88.3	88.0	89.7
	6月	98.8	97.2	88.6	85.6	95.8	103.3	72.1	114.6	101.3	102.5	96.5
	7月	98.1	95.6	87.3	83.0	97.6	101.4	81.4	108.7	102.1	103.9	95.4
	8月	84.0	82.3	74.3	70.7	82.9	88.0	65.8	96.0	86.6	86.6	86.5
	9月	95.2	93.4	83.3	80.5	90.2	100.5	82.7	106.9	97.9	98.1	97.1
	10月	100.4	99.3	86.6	84.0	92.9	108.3	88.1	115.6	102.0	102.4	100.2
	11月	97.7	96.7	85.3	81.9	93.4	104.7	84.9	111.9	99.2	99.6	98.0
	12月	98.1	100.1	94.2	96.4	88.8	104.2	81.9	112.3	94.9	94.4	97.0
	28年1月	88.1	88.7	85.3	87.6	79.8	91.0	72.0	97.9	87.2	87.6	85.5
2月	96.4	95.6	91.4	91.1	92.2	98.5	82.6	104.3	97.8	99.0	93.2	
前年比(%)	0.9	▲ 0.4	▲ 9.4	▲ 12.1	▲ 2.2	6.4	18.7	3.4	3.5	5.5	▲ 4.2	
季 節 調 整 指 数	27年2月	97.5	96.9	94.1	93.6	92.7	98.9	71.3	107.9	98.4	98.8	100.3
	3月	93.9	90.7	96.9	96.9	93.3	86.0	69.2	91.9	97.7	97.2	98.5
	4月	93.4	90.4	88.3	88.5	88.6	92.3	72.1	99.3	98.0	97.5	99.7
	5月	89.7	88.0	89.5	90.0	89.8	86.5	63.6	96.6	92.2	90.7	97.8
	6月	94.2	92.6	86.5	84.1	92.9	97.3	68.2	107.7	96.9	96.8	96.2
	7月	94.3	92.9	85.5	82.5	92.3	98.4	76.4	106.9	96.8	96.9	96.0
	8月	95.3	95.6	87.2	84.8	92.6	102.0	78.4	110.6	95.3	95.6	94.6
	9月	89.9	88.0	73.7	67.9	89.4	99.3	77.4	107.1	96.0	96.3	94.0
	10月	96.4	95.7	88.9	89.3	88.7	99.2	81.8	105.6	97.3	98.0	93.4
	11月	96.7	96.2	92.4	95.5	89.6	101.0	81.2	109.6	98.3	99.3	95.5
	12月	94.6	93.8	83.7	83.1	84.9	97.8	78.5	105.1	94.6	95.6	91.0
	28年1月	101.4	103.0	102.6	108.9	88.6	102.9	74.1	109.9	97.2	98.2	95.7
	2月	92.6	90.4	85.6	83.2	89.9	94.0	72.0	105.9	97.4	99.0	98.3
前月比(%)	▲ 8.7	▲ 12.2	▲ 16.6	▲ 23.6	1.5	▲ 8.6	▲ 2.8	▲ 3.6	0.2	0.8	2.7	

第2-2表 埼玉県鉱工業出荷指数（特殊分類）

（平成22年平均＝100）

項目	鉱工業 総合	最終 需要財	投資財			消費財			生産財	鉱工業用 生産財	その他用 生産財	
			資本財	建設財	消費財	耐久	非耐久					
						消費財	消費財					
ウエイト	10,000.0	6,173.3	2,638.5	1,943.9	694.6	3,534.8	1,683.3	1,851.5	3,826.7	3319.5	507.2	
品目数	222	113	77	42	35	36	14	22	109	98	11	
原 指 数	23年平均	94.9	94.4	101.3	99.8	105.4	89.2	78.8	98.7	95.7	94.4	104.3
	24年平均	94.0	92.3	89.8	85.0	103.2	94.2	89.8	98.2	96.7	95.7	103.2
	25年平均	89.7	85.9	89.0	82.7	106.4	83.7	69.1	96.9	95.6	95.1	99.2
	26年平均	94.7	92.2	92.9	89.9	101.3	91.6	77.8	104.2	98.7	99.1	95.5
	27年平均	94.4	92.7	89.7	88.5	93.3	95.0	80.5	108.1	97.0	97.3	95.2
	27年2月	95.8	96.1	98.7	98.5	99.2	94.1	85.3	102.1	95.4	95.3	96.0
	3月	104.7	103.4	116.8	121.6	103.5	93.3	85.4	100.4	106.8	106.8	107.0
	4月	89.1	84.2	84.5	82.3	90.6	83.9	59.7	105.9	97.0	96.4	100.8
	5月	83.4	80.3	77.9	75.4	84.9	82.0	65.9	96.7	88.4	88.4	88.4
	6月	99.2	98.1	92.7	92.2	94.0	102.1	84.2	118.4	101.1	102.0	95.1
	7月	100.3	98.6	93.0	90.8	99.2	102.9	89.1	115.4	103.0	104.1	95.6
	8月	83.7	81.5	74.5	70.0	86.9	86.8	70.9	101.2	87.2	87.5	85.7
	9月	96.8	96.0	85.0	81.8	94.1	104.2	97.7	110.1	98.2	98.6	95.1
	10月	97.9	96.3	89.2	86.5	96.5	101.6	82.6	119.0	100.5	100.8	98.4
	11月	95.0	92.8	85.5	82.6	93.8	98.2	79.7	115.0	98.6	98.9	96.5
	12月	99.5	101.1	94.6	96.5	89.4	105.9	93.4	117.4	96.8	96.7	97.4
	28年1月	88.5	88.7	87.4	90.1	80.0	89.6	78.7	99.6	88.2	88.9	84.0
2月	99.8	101.1	97.6	97.5	97.7	103.8	99.8	107.4	97.7	98.6	91.9	
前年比(%)	4.2	5.2	▲ 1.1	▲ 1.0	▲ 1.5	10.3	17.0	5.2	2.4	3.5	▲ 4.3	
季 節 調 整 指 数	27年2月	96.7	94.8	95.9	93.6	98.7	96.7	79.3	111.0	99.6	99.8	98.7
	3月	93.7	90.6	95.0	94.5	92.8	86.0	72.7	97.4	99.9	100.1	97.5
	4月	91.4	87.7	88.1	84.8	94.9	85.8	65.8	102.4	97.4	97.2	98.6
	5月	91.5	89.6	92.6	91.3	95.0	87.3	74.1	101.0	94.1	93.7	96.3
	6月	95.8	94.6	89.9	88.1	92.9	97.6	84.0	112.1	97.0	97.2	94.9
	7月	97.4	97.3	90.9	89.4	93.0	103.8	94.5	113.5	97.0	97.0	96.2
	8月	94.5	94.2	87.5	83.3	96.5	99.7	89.0	109.0	95.0	95.4	93.2
	9月	94.1	93.1	77.4	71.7	92.2	105.8	98.8	113.5	95.9	95.9	94.0
	10月	95.8	95.1	91.8	90.6	94.5	98.7	82.1	111.7	97.0	97.5	92.4
	11月	92.7	90.4	88.6	89.6	88.8	93.6	72.5	114.4	96.8	97.1	93.8
	12月	92.9	91.7	82.8	87.8	85.2	94.6	81.9	106.0	94.8	95.3	90.6
	28年1月	100.0	100.8	105.2	109.6	92.3	97.7	80.8	113.0	98.8	100.5	94.7
	2月	94.2	91.6	91.1	88.7	94.5	95.6	80.8	112.2	98.7	99.8	95.9
前月比(%)	▲ 5.8	▲ 9.1	▲ 13.4	▲ 19.1	2.4	▲ 2.1	0.0	▲ 0.7	▲ 0.1	▲ 0.7	1.3	

第2-3表 埼玉県鉱工業在庫指数（特殊分類）

（平成22年平均＝100）

項目	鉱工業 総合	最終 需要財	投資財			消費財			生産財	鉱工業用 生産財	その他用 生産財	
			資本財	建設財	耐久 消費財	非耐久 消費財						
ウエイト	10,000.0	4,326.5	2,640.3	1,136.0	1,504.3	1,686.2	1,308.9	377.3	5,673.5	5409.4	264.1	
品目数	130	61	43	18	25	18	9	9	69	65	4	
原 指 数	23年末	100.8	93.0	106.4	106.3	106.5	71.9	64.0	99.4	106.7	106.6	109.1
	24年末	143.0	187.2	134.3	158.5	116.1	270.0	320.6	94.6	109.3	109.5	106.0
	25年末	112.3	119.1	120.8	128.6	114.9	116.5	120.0	104.5	107.1	107.8	91.7
	26年末	170.6	255.8	153.5	200.8	117.7	416.0	503.7	112.0	105.7	107.1	76.8
	27年末	145.1	194.6	161.2	221.2	115.9	247.0	284.0	118.7	107.3	108.1	89.3
	27年2月末	160.4	227.2	150.4	193.9	117.6	347.5	417.0	106.2	109.4	110.9	79.4
	3月末	142.7	193.5	133.0	163.6	109.8	288.4	343.5	97.1	104.0	105.2	78.7
	4月末	149.7	205.9	137.2	175.9	108.0	313.6	375.7	98.1	106.8	107.9	85.3
	5月末	144.2	195.7	135.3	176.6	104.2	290.3	346.7	94.5	105.0	105.7	88.9
	6月末	139.1	180.9	136.0	166.1	113.2	251.1	296.2	94.9	107.3	108.0	93.1
	7月末	136.9	176.0	135.8	164.6	114.1	238.7	280.0	95.5	107.2	108.0	90.6
	8月末	132.7	170.3	131.3	154.0	114.2	231.3	269.4	99.0	104.0	104.7	89.5
	9月末	125.3	153.9	128.4	149.0	112.8	193.8	219.8	103.5	103.5	104.1	90.6
	10月末	138.0	174.7	134.3	166.2	110.2	238.0	275.5	107.8	110.0	110.8	93.1
	11月末	150.9	201.9	153.7	206.3	114.0	277.3	323.9	115.7	112.0	112.7	96.6
	12月末	145.1	194.6	161.2	221.2	115.9	247.0	284.0	118.7	107.3	108.1	89.3
	28年1月末	144.3	188.6	160.8	215.4	119.6	232.1	265.5	116.1	110.5	111.4	93.1
2月末	135.9	168.9	155.2	209.0	114.6	190.4	213.0	112.1	110.6	111.4	94.1	
前年比(%)	▲ 15.3	▲ 25.7	3.2	7.8	▲ 2.6	▲ 45.2	▲ 48.9	5.6	1.1	0.5	18.5	
季 節 調 整 指 数	27年2月末	153.7	203.9	145.1	183.6	115.3	264.9	301.1	105.0	109.9	111.6	78.9
	3月末	156.6	225.0	150.9	195.7	118.6	347.0	415.8	100.3	108.1	109.3	80.7
	4月末	165.2	246.2	145.6	191.1	112.3	451.2	567.4	107.8	109.9	110.9	88.0
	5月末	154.3	226.9	139.9	190.9	104.9	410.0	508.5	100.8	103.7	104.1	91.4
	6月末	144.4	204.8	139.4	175.7	112.5	329.3	401.4	101.3	103.6	104.2	90.9
	7月末	136.6	182.4	132.4	158.9	111.7	273.0	331.6	93.6	103.7	104.5	87.1
	8月末	134.7	177.9	129.8	152.9	113.7	265.5	321.2	100.2	103.6	104.3	89.8
	9月末	128.3	161.6	131.1	155.4	112.1	216.6	259.0	101.0	104.9	105.5	91.1
	10月末	130.0	157.8	128.7	158.2	107.0	205.7	239.6	101.5	108.5	109.4	90.3
	11月末	140.1	176.1	147.1	189.7	112.9	223.1	255.3	106.1	110.4	111.2	94.2
	12月末	135.2	168.0	153.9	200.8	115.9	190.7	211.5	115.2	108.7	109.5	93.1
	28年1月末	134.5	160.8	152.8	198.6	116.8	167.6	182.7	113.3	112.3	113.3	92.7
	2月末	130.2	151.6	149.7	197.9	112.4	145.2	153.8	110.9	111.1	112.1	93.5
前月比(%)	▲ 3.2	▲ 5.7	▲ 2.0	▲ 0.4	▲ 3.8	▲ 13.4	▲ 15.8	▲ 2.1	▲ 1.1	▲ 1.1	0.9	



第2-4表 埼玉県鉱工業在庫率指数（特殊分類）

（平成22年平均＝100）

項目	鉱工業 総合	最終 需要財	投資財			消費財			生産財	鉱工業用 生産財	その他用 生産財	
			資本財	建設財	耐久 消費財	非耐久 消費財						
ウエイト	9,194.4	4,024.9	2,338.7	834.4	1,504.3	1,686.2	1,308.9	377.3	5,169.5	4,905.4	264.1	
品目数	122	57	39	14	25	18	9	9	65	61	4	
原 指 数	23年平均	112.1	112.6	106.2	114.4	101.7	121.5	126.6	103.7	111.6	111.4	114.3
	24年平均	144.8	182.5	134.1	183.5	106.8	249.4	290.1	108.3	115.5	115.1	123.4
	25年平均	117.3	119.2	116.8	135.0	106.7	122.6	125.1	113.8	115.7	115.9	112.1
	26年平均	156.1	198.9	149.6	223.2	108.8	267.2	309.0	122.2	122.7	123.8	104.1
	27年平均	159.8	196.2	137.7	187.5	110.0	277.3	315.4	144.9	131.4	132.9	104.2
	27年2月	168.7	215.3	147.1	196.3	119.7	310.0	362.8	126.6	132.4	134.6	92.0
	3月	136.8	171.3	109.4	122.0	102.4	257.1	299.6	110.0	109.9	111.2	84.9
	4月	185.5	251.3	145.6	214.0	107.6	398.0	479.9	113.8	134.3	136.5	93.2
	5月	179.0	221.3	140.2	192.1	111.4	333.8	397.1	114.0	146.0	147.7	114.9
	6月	154.7	179.1	137.2	187.9	109.1	237.3	270.0	123.8	135.6	137.0	109.6
	7月	141.7	153.9	106.1	113.0	102.2	220.3	242.1	144.9	132.2	133.9	100.1
	8月	158.4	180.7	127.3	151.9	113.7	254.8	283.4	155.3	141.0	142.0	121.7
	9月	131.4	138.8	116.8	140.5	103.6	169.3	172.0	159.6	125.8	126.4	114.8
	10月	145.9	168.4	122.0	170.0	95.4	232.7	254.2	158.0	128.4	129.5	107.0
	11月	164.0	210.0	160.0	256.0	106.8	279.2	303.2	196.0	128.2	129.1	111.9
	12月	155.0	191.3	172.5	277.3	114.3	217.3	227.1	183.6	126.7	128.1	100.3
	28年1月	176.5	204.9	179.1	268.2	129.8	240.7	251.0	205.1	154.4	156.0	126.0
2月	139.9	147.9	140.2	199.3	107.5	158.5	160.3	152.1	133.7	134.7	114.9	
前年比(%)	▲ 17.1	▲ 31.3	▲ 4.7	1.5	▲ 10.2	▲ 48.9	▲ 55.8	20.1	1.0	0.1	24.9	
季 節 調 整 指 数	27年2月	163.8	215.0	145.9	204.3	117.2	309.8	360.7	128.9	129.1	131.4	89.9
	3月	170.4	220.0	139.4	163.6	120.1	363.2	430.3	126.3	122.3	123.7	95.5
	4月	198.1	276.7	135.3	174.6	107.8	499.8	600.1	143.9	136.8	138.5	102.0
	5月	173.2	219.7	116.3	130.9	107.9	430.1	509.0	127.1	135.8	137.0	113.5
	6月	162.9	207.6	141.6	199.3	109.7	314.7	376.9	127.4	130.6	131.9	106.5
	7月	153.6	178.8	115.7	144.1	102.9	263.7	306.1	137.0	134.5	136.6	98.2
	8月	157.1	186.9	125.0	167.3	104.8	267.9	300.5	150.1	135.6	136.7	111.1
	9月	138.4	146.8	124.4	179.0	103.8	175.6	185.7	152.5	132.6	133.4	116.0
	10月	134.7	143.0	114.0	153.2	96.4	182.6	193.6	149.8	131.7	132.9	108.2
	11月	153.8	181.6	169.6	255.4	117.4	204.0	214.9	176.3	133.1	134.4	111.6
	12月	145.9	167.6	178.6	278.6	119.0	167.8	171.3	173.9	131.2	132.5	108.0
	28年1月	150.3	165.3	158.9	242.8	110.4	178.6	182.1	180.5	139.4	140.7	114.0
	2月	135.8	147.7	139.0	207.4	105.2	158.4	159.4	154.9	130.4	131.5	112.3
前月比(%)	▲ 9.6	▲ 10.6	▲ 12.5	▲ 14.6	▲ 4.7	▲ 11.3	▲ 12.5	▲ 14.2	▲ 6.5	▲ 6.5	▲ 1.5	

- 利 用 上 の 注 意 -

基準年次 平成22年(2010年)  
採用品目 生産211品目、出荷209品目、在庫120品目  
季節調整 センサス局法(X-12-ARIMA)

この情報は、インターネットでもご覧になれます。



<http://www.pref.saitama.lg.jp/theme/tokei/index.html>

平成28年4月25日 発行

埼玉県総務部統計課 動態統計担当

〒330-9301 さいたま市浦和区高砂3-15-1

TEL 048-830-2320(直通) FAX 048-822-4104

品目別の指数が必要なときは、上記の連絡先にお問い合わせください。  
(品目によってはお答えできないものもあります。)