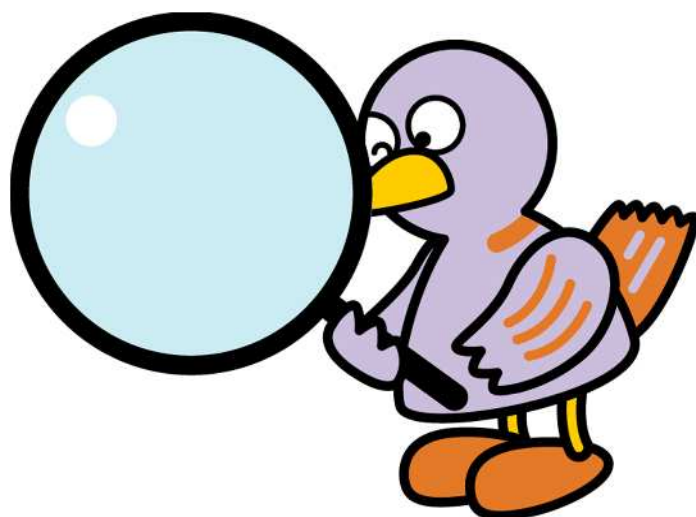


埼玉県鉱工業指数

平成29年9月分



埼玉県マスコット「コバトン」



彩の国
埼玉県

総務部統計課

平成29年9月埼玉県鉱工業指数 概要

総合指数の動向

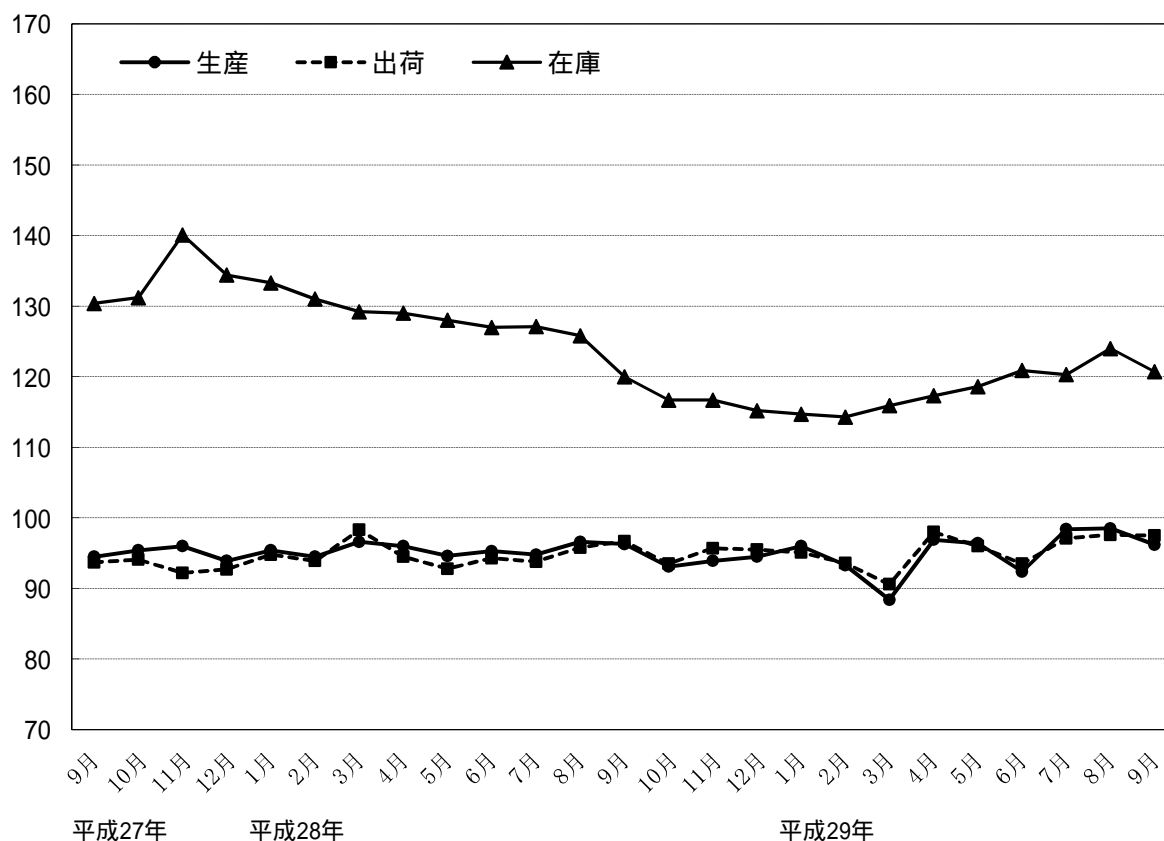
平成29年9月の鉱工業指数は、生産が96.2で3か月ぶりの低下となった。出荷は97.5で、3か月ぶりの低下となった。また、在庫は120.7で2か月ぶりの低下、在庫率は147.9で3か月ぶりの低下となった。

(平成22年平均 = 100)

	埼玉県			全国		
	指数	前月比 (%)	前年同月比 (%)	指数	前月比 (%)	前年同月比 (%)
生産	96.2	2.3	0.5	102.5	1.0	2.6
出荷	97.5	0.1	0.1	99.3	2.5	1.5
在庫	120.7	2.7	0.5	107.3	0.0	2.4
在庫率	147.9	1.8	7.3	110.3	1.6	2.8

指数と前月比は季節調整済み(X-12-ARIMA)、前年同月比は原指数、全国は確報値による。

総合指数の推移



上昇・低下に寄与した主な業種と品目

数値は対前月比。

(1) 生産

		業 種	寄与度の高い主な品目
上 昇	12業種	生産用機械工業	13.8% 半導体製造装置、包装・荷造機械、整地機械
		輸送機械工業	3.4% 乗用車、けん引車、自動車エンジン
		プラスチック製品工業	4.4% プラスチック製建材、プラスチック製フィルム、合成皮革
		化学工業	0.6% 化粧品、合成樹脂塗料
低 下	11業種	業務用機械工業	10.2% 医療用機械器具、精密測定機、分析機器
		情報通信機械工業	17.1% カーオーディオ、カーナビゲーション、交換機
		電子部品・デバイス工業	3.8% 混成集積回路、機能部品、トランジスタ
		印刷業	3.4% 平版印刷(オフセット印刷)、とっ版印刷(活版印刷)

(2) 出荷

		業 種	寄与度の高い主な品目
上 昇	10業種	輸送機械工業	9.5% 乗用車、けん引車、自動車エンジン
		生産用機械工業	16.5% 半導体製造装置、包装・荷造機械、マシニングセンタ
		プラスチック製品工業	5.3% プラスチック製建材、プラスチック製フィルム
		化学工業	2.1% 化粧品、医薬品、合成樹脂塗料
低 下	13業種	業務用機械工業	10.4% 医療用機械器具、精密測定機
		電子部品・デバイス工業	9.4% 混成集積回路、光電変換素子、機能部品
		情報通信機械工業	29.4% カーナビゲーション、交換機、カーオーディオ
		印刷業	3.7% 平版印刷(オフセット印刷)

(3) 在庫

		業 種	寄与度の高い主な品目
上 昇	7業種	プラスチック製品工業	4.3% プラスチック製容器、プラスチック製建材
		パルプ・紙・紙加工品工業	7.2% 段ボール原紙、衛生用紙、雑種紙
		生産用機械工業	4.4% マシニングセンタ、農業用乾燥機、研削盤
		非鉄金属工業	1.4% 銅電線、電力用電線・ケーブル、アルミニウム圧延製品
低 下	13業種	はん用機械工業	34.9% はん用内燃機関、ポンプ
		輸送機械工業	2.8% 完成自転車
		窯業・土石製品工業	6.6% ガラス基礎製品、ガラス製容器類、セメント
		金属製品工業	2.6% 食缶、一般缶

< 資料 >

埼玉県・全国鉱工業生産指数の推移

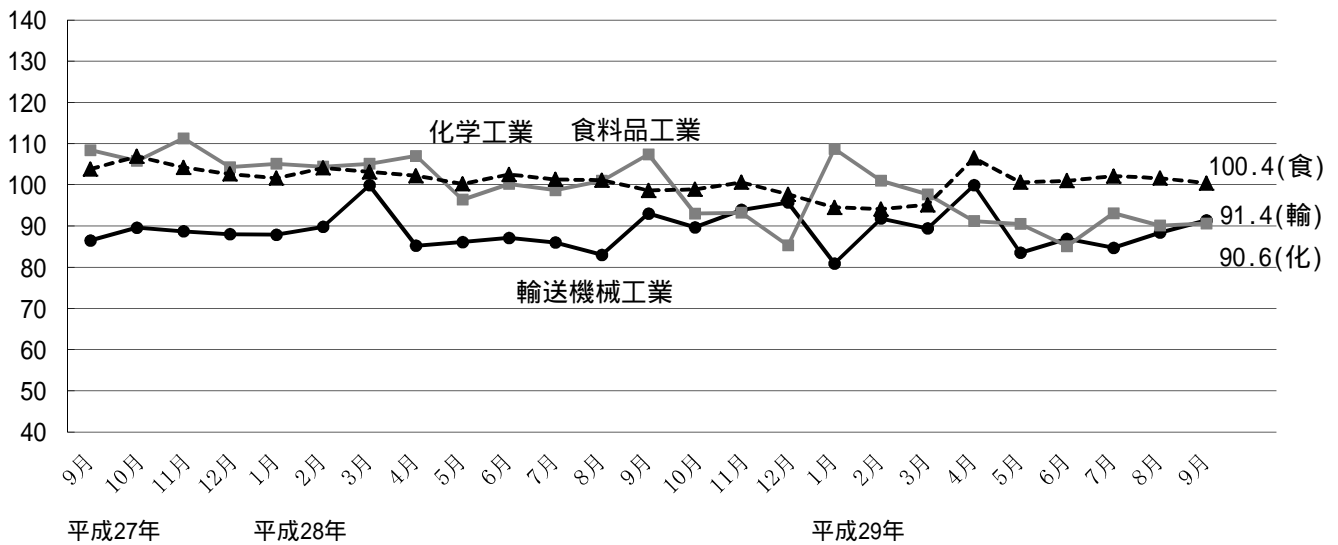
(平成22年平均 = 100)

	埼玉県			全国		
	指数	前月比 (%)	前年比 (%)	指数	前月比 (%)	前年比 (%)
26年平均	97.6		4.8	99.0		2.1
27年平均	95.5		2.2	97.8		1.2
28年平均	95.1		0.4	97.7		0.1
28年 9月	96.3	0.3	4.0	98.6	0.3	1.5
10月	93.1	3.3	5.2	98.9	0.3	1.2
11月	93.9	0.9	0.3	99.9	1.0	4.4
12月	94.5	0.6	1.3	100.6	0.7	3.1
29年 1月	96.0	1.6	2.4	98.5	2.1	3.2
2月	93.3	2.8	3.5	101.7	3.2	4.7
3月	88.4	5.3	8.4	99.8	1.9	3.5
4月	96.9	9.6	0.5	103.8	4.0	5.7
5月	96.4	0.5	3.8	100.1	3.6	6.5
6月	92.4	4.1	3.1	102.3	2.2	5.5
7月	98.4	6.5	3.8	101.5	0.8	4.7
8月	98.5	0.1	1.9	103.5	2.0	5.3
9月	96.2	2.3	0.5	102.5	1.0	2.6

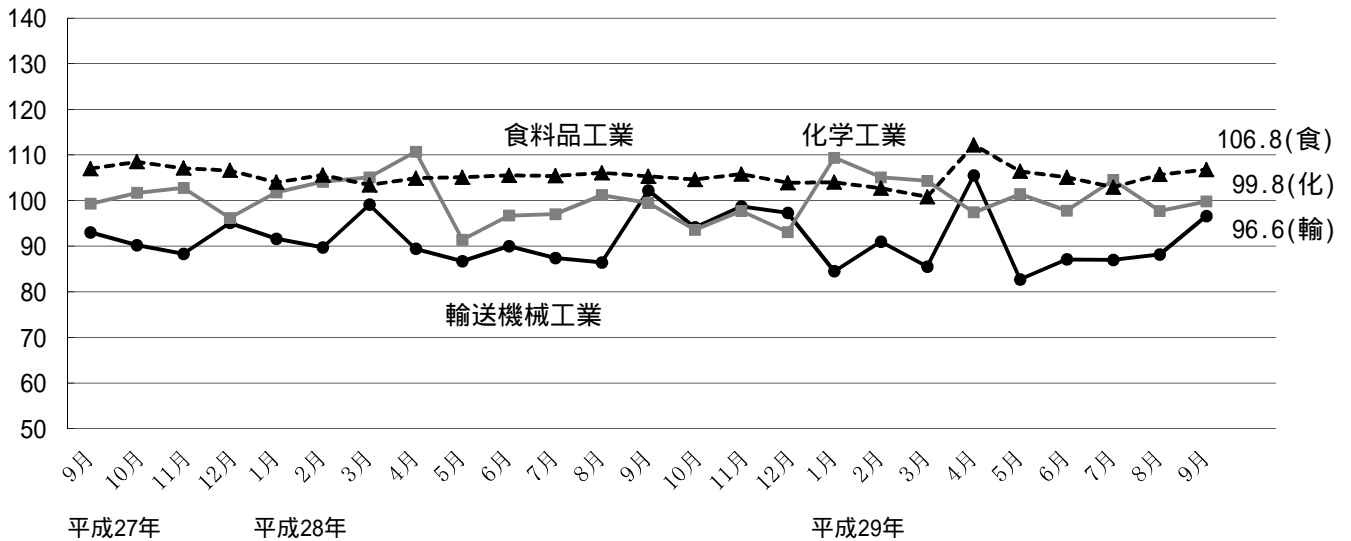
指数と前月比は季節調整済み (X-12-ARIMA)、前年比は原指数、全国は確報値による。

県内主要業種の指数推移

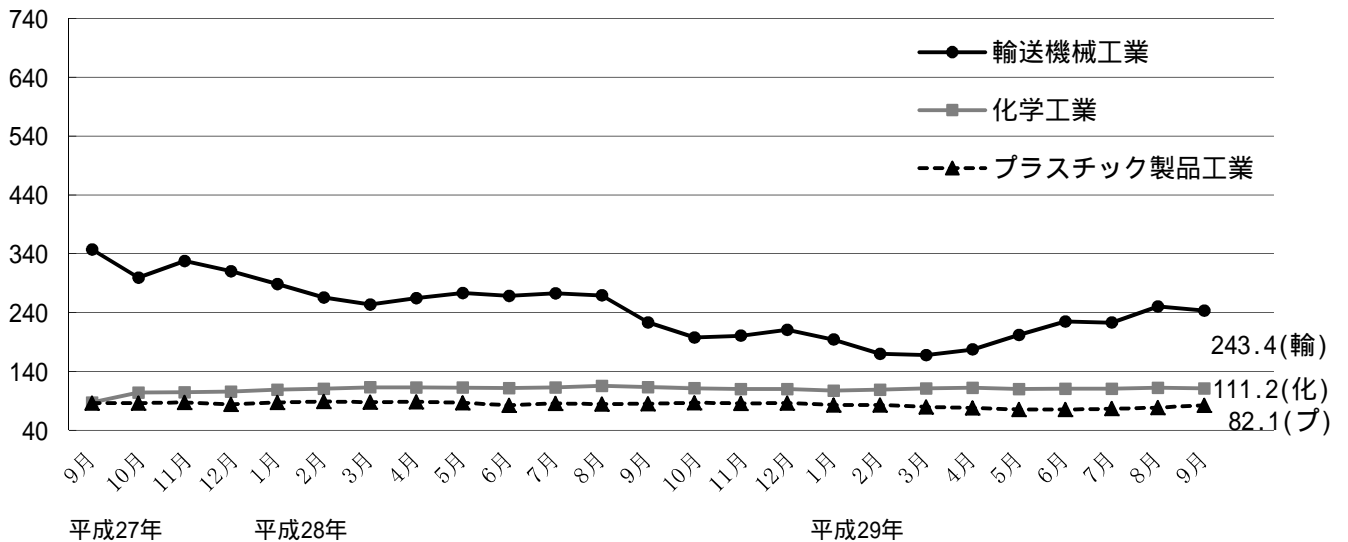
生産



出荷



在庫



第1-1表 埼玉県鉱工業 生産指数(業種分類)

項目	産業	鉱工業	製造 工業 総合	鉄鋼業	非鉄金属	金属製品	はん用	生産用	業務用	電子部品	電気機械	情報通信	輸送機械	
	総合	総合			工業	工業	工業	機械工業	機械工業	デバイス工業	工業	機械工業	工業	
ウェイト	10,261.9	10,000.0	9,992.3	168.2	253.9	399.1	456.0	508.9	549.4	470.8	451.9	454.4	1,252.8	
品目数	211	209	207	13	8	17	13	12	6	12	23	6	11	
原 指 数	24年平均	96.3	96.3	96.3	114.5	95.3	98.8	96.3	80.3	89.2	81.8	75.0	131.5	88.7
	25年平均	92.7	93.1	93.1	115.2	95.3	92.3	104.2	78.6	108.1	89.3	73.8	89.7	71.1
	26年平均	96.8	97.6	97.6	99.5	99.7	89.0	115.4	71.2	122.8	102.0	77.7	80.0	95.0
	27年平均	94.8	95.5	95.6	98.4	97.4	80.3	125.1	79.3	107.5	110.5	87.7	58.6	85.2
	28年平均	94.3	95.1	95.1	93.0	99.1	76.7	121.9	96.4	111.7	113.4	101.4	54.4	90.9
	28年 9月	97.3	98.1	98.1	99.4	103.8	76.6	123.4	91.6	104.2	121.4	110.5	64.2	95.5
	10月	94.2	95.2	95.2	97.3	103.6	83.7	120.6	73.8	92.6	117.9	105.7	53.1	95.5
	11月	96.1	97.2	97.2	96.0	104.1	81.4	127.1	75.8	99.4	122.1	107.7	52.4	105.9
	12月	94.9	95.6	95.6	92.9	98.1	71.9	126.9	107.4	120.5	116.3	108.9	51.2	99.0
	29年 1月	89.2	89.1	89.2	91.0	86.3	67.6	123.9	81.8	106.2	122.8	107.0	49.5	79.9
	2月	92.8	93.0	93.0	89.4	101.3	80.1	137.6	95.9	96.3	120.9	113.1	45.1	88.3
	3月	99.2	99.9	99.9	97.4	109.8	85.6	159.6	67.2	113.7	136.7	127.7	49.2	95.8
	4月	93.4	94.1	94.1	99.7	99.5	83.4	147.7	49.8	149.6	116.9	108.3	36.3	85.4
	5月	89.2	90.2	90.2	77.5	91.4	82.3	151.2	64.0	143.5	125.4	100.3	35.7	77.0
	6月	95.3	96.5	96.6	95.8	105.5	80.1	165.4	64.9	109.2	135.3	119.7	41.0	90.5
	7月	96.8	97.8	97.8	93.5	101.1	82.9	158.3	88.4	143.1	124.7	111.4	43.6	87.1
	8月	89.3	89.7	89.7	84.6	83.7	80.4	148.1	78.1	145.8	126.1	98.0	41.2	75.3
9月	96.8	97.6	97.6	103.0	100.6	83.7	159.1	95.3	138.1	126.6	112.1	47.1	89.2	
前年比(%)	▲ 0.5	▲ 0.5	▲ 0.5	3.6	▲ 3.1	9.3	28.9	4.0	32.5	4.3	1.4	▲ 26.6	▲ 6.6	
季 節 調 整 指 数	28年 9月	95.6	96.3	96.2	95.6	99.6	76.9	121.9	99.6	131.4	113.6	106.0	55.4	93.0
	10月	92.4	93.1	93.1	89.9	98.5	79.9	123.6	76.0	100.8	123.5	108.0	54.8	89.7
	11月	93.1	93.9	93.9	91.8	99.8	76.0	128.3	96.7	91.8	122.0	107.5	53.6	93.9
	12月	93.7	94.5	94.5	92.5	101.9	73.1	129.8	97.3	119.1	120.9	111.0	54.4	95.7
	29年 1月	95.4	96.0	96.0	99.8	91.3	73.6	132.7	85.0	101.9	133.6	116.5	50.8	80.9
	2月	92.4	93.3	93.3	91.7	103.3	81.8	140.1	78.5	85.5	128.5	113.3	43.4	91.8
	3月	87.8	88.4	88.4	99.1	99.9	80.4	141.4	41.1	87.5	116.5	112.5	36.0	89.4
	4月	96.2	96.9	96.9	96.5	103.5	84.0	151.0	50.4	147.1	126.0	109.9	40.6	99.9
	5月	95.6	96.4	96.4	80.7	98.2	84.7	149.5	86.5	140.8	126.8	108.6	42.4	83.5
	6月	91.7	92.4	92.4	91.4	98.8	81.6	150.6	68.3	109.7	125.9	110.5	39.3	86.9
	7月	97.6	98.4	98.4	91.2	97.5	81.7	160.9	103.7	152.9	125.0	108.8	45.2	84.7
	8月	97.6	98.5	98.5	94.3	96.6	82.8	159.1	85.4	180.7	127.3	106.5	49.0	88.4
9月	95.4	96.2	96.2	97.3	98.2	84.2	157.9	97.2	162.3	122.4	107.9	40.6	91.4	
前月比(%)	▲ 2.3	▲ 2.3	▲ 2.3	3.2	1.7	1.7	▲ 0.8	13.8	▲ 10.2	▲ 3.8	1.3	▲ 17.1	3.4	

(平成22年平均 = 100)

窯業・ 土石製品 工業	化学工業	プラスチ ック製品 工業	パルプ・ 紙・紙加 工工業	繊維工業	食料品 工業	その他 工業 総合							鉱業	公益事業
							ゴム製品 工業	皮革製品 工業	家具 工業	印刷業	木材・木 製品工業	その他 工業		
227.2	1,813.6	732.5	131.9	88.6	1,026.9	1,006.2	152.0	15.0	72.9	615.9	20.7	129.7	7.7	261.9
16	7	13	7	6	15	22	4	2	4	3	2	7	2	2
110.6	107.2	91.0	102.3	97.3	91.0	100.3	82.5	81.8	110.3	106.5	102.5	87.7	105.6	94.6
113.7	102.8	92.3	104.9	94.4	94.5	98.0	72.9	81.6	135.7	102.3	98.7	87.6	109.1	75.3
111.5	108.2	88.1	97.3	59.2	102.6	92.2	74.9	80.6	99.5	97.1	87.8	86.9	100.6	66.8
101.0	106.4	79.5	95.9	61.5	110.1	94.0	72.4	73.6	121.9	98.6	79.6	86.3	92.2	65.4
99.7	100.2	80.3	100.9	60.4	100.7	89.0	67.4	65.9	125.6	92.4	79.0	81.9	91.3	64.5
106.7	111.0	78.5	101.2	64.1	93.0	92.4	69.8	72.0	127.7	96.3	85.7	83.5	81.9	66.1
110.0	99.1	81.6	108.6	63.5	108.2	88.8	70.7	72.9	129.7	91.7	81.3	75.9	111.4	53.7
109.0	96.1	81.7	104.1	71.3	110.1	89.4	70.4	56.1	147.5	90.4	82.2	79.6	101.4	54.4
110.7	84.6	73.5	101.8	66.4	108.4	92.5	65.2	50.8	141.4	95.3	79.3	90.4	105.0	68.2
88.9	96.5	71.0	92.2	56.2	89.2	84.9	62.2	61.3	141.1	84.2	83.5	85.9	68.2	90.2
100.0	96.6	76.6	99.1	59.7	86.1	91.6	69.7	65.6	152.2	92.0	86.7	85.5	102.3	85.8
107.7	102.0	79.4	111.2	71.4	95.8	98.0	69.9	77.6	146.3	101.6	88.1	90.3	106.3	72.3
101.9	91.5	81.8	104.7	60.7	106.6	84.8	69.9	80.2	127.7	88.0	86.5	63.2	99.2	64.1
99.9	86.8	76.1	96.4	56.4	94.7	83.3	66.3	77.1	122.9	83.9	79.3	79.7	101.3	50.1
99.3	94.9	87.3	105.3	60.6	100.0	90.8	76.1	59.6	146.7	87.1	87.7	98.1	53.9	46.1
110.9	92.6	88.3	106.2	53.1	102.2	87.0	71.3	69.9	129.0	84.2	90.8	96.1	116.5	57.9
97.5	80.7	73.1	94.2	55.8	97.8	84.7	62.8	63.4	137.7	82.8	82.7	92.3	105.6	70.7
104.6	92.5	80.8	106.3	63.9	94.4	91.0	69.7	68.2	135.1	90.4	89.6	97.0	97.8	66.4
▲ 2.0	▲ 16.7	2.9	5.0	▲ 0.3	1.5	▲ 1.5	▲ 0.1	▲ 5.3	5.8	▲ 6.1	4.6	16.2	19.4	0.5
105.1	107.4	80.5	101.5	61.3	98.6	88.2	66.8	64.1	123.8	92.3	86.5	78.2	83.9	67.2
103.4	93.0	79.8	102.7	60.5	98.9	87.0	65.9	69.2	129.9	87.7	79.0	82.9	100.7	65.5
101.3	93.2	80.1	99.7	61.3	100.6	88.0	67.7	62.8	131.0	89.5	77.1	81.8	89.5	65.6
104.9	85.3	77.8	101.6	64.0	97.7	90.1	67.5	62.9	136.4	91.6	77.4	89.7	96.3	65.4
104.0	108.7	82.6	102.9	58.8	94.5	88.7	64.7	62.8	141.5	91.5	89.4	83.5	91.9	65.6
101.5	101.0	78.7	104.5	58.9	94.1	90.1	68.9	62.7	132.4	92.6	84.9	86.2	94.3	63.2
101.6	97.7	74.7	105.4	67.5	95.1	90.7	66.4	73.6	136.2	92.1	84.2	85.3	95.8	62.7
103.0	91.2	75.6	101.0	66.1	106.5	88.5	72.9	70.4	165.7	86.7	87.9	78.0	94.1	65.1
103.4	90.5	76.9	99.7	58.1	100.6	89.3	69.7	86.0	138.2	89.9	83.0	81.4	103.9	64.2
101.8	85.1	80.8	102.8	63.4	101.0	90.1	73.1	65.3	148.9	87.8	85.9	92.1	92.8	64.6
105.0	93.1	82.6	100.0	58.6	102.1	87.4	70.0	63.7	134.5	86.7	91.3	87.2	101.1	65.0
107.1	90.1	80.0	104.2	60.6	101.6	90.2	71.5	60.5	137.6	89.4	86.1	92.0	105.4	65.5
100.8	90.6	83.5	105.9	62.1	100.4	87.5	67.6	59.6	135.6	86.4	90.4	93.9	95.9	64.8
▲ 5.9	0.6	4.4	1.6	2.5	▲ 1.2	▲ 3.0	▲ 5.5	▲ 1.5	▲ 1.5	▲ 3.4	5.0	2.1	▲ 9.0	▲ 1.1

第1 - 2表 埼玉県鉱工業 出荷指数(業種分類)

項目	産業	鉱工業	製造 工業 総合	鉄鋼業	非鉄金属	金属製品	はん用	生産用	業務用	電子部品	電気機械	情報通信	輸送機械	
	総合	総合		工業	工業	工業	機械	機械	機械	デバイス	工業	機械工業	工業	
ウエイト	-	10,000.0	9,993.5	195.0	364.5	422.7	377.1	417.8	454.6	432.8	446.7	530.2	2,469.8	
品目数	-	209	207	13	8	17	13	12	6	12	23	6	11	
原 指 数	24年平均	-	94.0	94.0	113.2	89.0	97.5	100.9	81.5	87.4	86.6	83.8	107.5	87.1
	25年平均	-	89.7	89.6	114.4	89.8	92.7	107.1	80.3	97.3	93.5	85.0	66.0	74.9
	26年平均	-	94.6	94.6	97.9	91.4	88.1	117.3	73.3	110.1	103.5	90.7	57.6	91.1
	27年平均	-	93.7	93.7	98.1	87.7	77.6	127.4	84.7	96.6	110.4	104.6	46.0	89.1
	28年平均	-	95.1	95.1	92.2	89.1	75.5	123.1	97.9	100.5	114.2	124.9	42.0	94.1
	28年 9月	-	99.4	99.4	97.3	92.6	73.2	124.0	94.7	94.5	127.6	136.2	43.3	106.8
	10月	-	93.6	93.6	95.3	93.9	78.6	122.3	75.0	84.0	111.7	129.0	39.8	92.0
	11月	-	98.5	98.5	95.0	95.8	79.2	127.4	76.5	89.7	120.5	138.0	38.8	102.2
	12月	-	98.5	98.5	93.6	87.4	73.9	128.2	107.4	109.3	118.3	134.4	36.8	98.6
	29年 1月	-	88.8	88.8	88.6	82.8	65.2	123.6	80.6	96.3	118.8	131.2	33.0	84.7
	2月	-	95.2	95.2	90.3	92.6	71.3	138.6	97.4	88.3	122.3	144.3	25.3	96.5
	3月	-	104.8	104.8	101.8	100.6	83.3	160.7	70.1	104.0	145.1	164.5	31.7	106.7
	4月	-	93.0	93.0	97.3	92.3	77.0	147.7	48.3	134.1	120.9	126.4	20.0	85.5
	5月	-	88.7	88.7	80.0	87.5	74.9	149.8	65.1	128.5	120.1	125.4	18.4	76.8
	6月	-	96.7	96.7	96.3	99.5	75.3	163.4	69.0	97.6	136.9	144.3	20.9	90.9
	7月	-	96.4	96.4	93.5	93.4	78.4	158.5	88.0	128.3	122.3	136.8	21.0	85.5
	8月	-	88.1	88.1	88.3	81.2	73.3	148.2	78.6	130.6	123.5	122.0	18.9	73.0
9月	-	99.5	99.5	103.9	93.4	79.9	162.8	93.8	124.2	127.4	141.9	20.1	96.1	
前年比(%)	-	0.1	0.1	6.8	0.9	9.2	31.3	▲ 1.0	31.4	▲ 0.2	4.2	▲ 53.6	▲ 10.0	
季 節 調 整 指 数	28年 9月	-	96.7	96.7	94.5	89.9	74.0	121.1	101.4	109.2	115.7	129.3	40.2	102.2
	10月	-	93.5	93.5	88.4	89.2	74.7	126.0	74.7	94.9	122.6	133.0	38.3	94.1
	11月	-	95.7	95.7	90.1	90.7	73.0	130.6	93.3	85.9	123.6	134.0	38.4	98.7
	12月	-	95.5	95.6	93.6	90.6	72.0	131.0	96.0	109.6	120.1	134.8	36.0	97.3
	29年 1月	-	95.1	95.0	96.8	85.4	70.9	132.1	85.7	93.0	127.0	145.6	37.3	84.5
	2月	-	93.6	93.6	93.7	93.7	71.9	139.2	83.3	79.7	125.8	147.8	23.5	91.0
	3月	-	90.6	90.6	100.7	92.2	76.2	139.3	42.4	80.1	121.2	141.5	25.2	85.5
	4月	-	98.0	98.0	96.8	96.3	76.2	149.3	50.8	132.9	126.6	130.5	22.9	105.5
	5月	-	96.0	96.0	83.1	93.6	78.8	151.7	88.5	127.1	126.2	138.6	22.6	82.7
	6月	-	93.5	93.5	93.4	96.7	78.2	150.5	74.3	98.2	129.4	136.6	18.3	87.1
	7月	-	97.1	97.2	91.6	89.4	80.1	160.3	106.8	137.2	123.3	130.3	20.0	87.0
	8月	-	97.6	97.6	95.5	92.7	78.7	160.7	82.9	159.9	128.1	133.3	25.2	88.2
9月	-	97.5	97.5	100.0	92.1	80.0	158.8	96.6	143.3	116.0	135.8	17.8	96.6	
前月比(%)	-	▲ 0.1	▲ 0.1	4.7	▲ 0.6	1.7	▲ 1.2	16.5	▲ 10.4	▲ 9.4	1.9	▲ 29.4	9.5	

(平成22年平均=100)

窯業・土石製品工業	化学工業	プラスチック製品工業	パルプ・紙・紙加工工業	繊維工業	食料品工業	その他工業総合							鉱業	公益事業
							ゴム製品工業	皮革製品工業	家具工業	印刷業	木材・木製品工業	その他工業		
208.2	1,307.5	619.0	154.9	62.5	857.2	673.0	114.8	12.8	64.9	337.7	17.7	125.1	6.5	-
16	7	13	7	6	15	22	4	2	4	3	2	7	2	-
109.7	100.3	98.6	101.2	99.0	94.3	99.1	83.1	81.4	111.1	106.6	101.6	88.8	107.0	-
113.2	99.4	101.5	103.1	90.2	94.0	98.0	72.3	82.3	136.2	102.4	99.7	91.1	111.6	-
110.7	104.9	98.2	93.8	53.3	102.2	94.8	81.4	79.9	119.5	97.2	89.9	89.8	105.0	-
100.3	99.4	91.0	92.9	57.3	113.2	95.6	77.9	73.5	130.1	98.8	80.7	89.3	100.8	-
98.5	99.5	89.0	95.5	62.5	104.9	90.3	72.4	67.8	130.5	92.7	77.4	83.7	96.9	-
104.9	100.9	87.8	96.3	67.3	101.9	94.2	72.0	84.2	137.5	96.6	84.7	87.9	89.1	-
109.3	97.3	85.6	98.4	67.0	113.8	88.4	71.7	76.2	123.1	92.0	83.0	78.0	111.1	-
107.3	101.1	90.3	99.7	74.8	113.5	92.0	86.7	54.2	143.1	90.6	84.2	79.1	107.1	-
108.5	98.4	84.6	103.0	64.7	114.8	95.0	73.4	44.4	144.4	95.6	70.0	96.1	107.3	-
87.7	100.3	77.4	85.7	57.4	93.1	85.0	68.2	76.8	126.2	84.4	75.5	82.7	76.5	-
96.5	103.0	84.5	92.6	62.0	90.2	96.2	80.1	69.0	161.6	92.2	77.3	93.5	103.3	-
104.1	111.5	94.6	104.0	72.5	100.9	101.8	79.3	83.9	170.1	101.9	87.7	90.5	102.4	-
99.1	99.8	89.1	98.3	61.4	111.3	83.6	73.9	84.1	115.2	88.2	85.3	63.5	101.8	-
94.9	93.7	89.8	89.5	60.7	100.7	83.3	67.9	80.1	121.8	84.0	76.3	77.1	100.3	-
97.3	102.1	93.9	96.1	66.4	108.3	91.7	76.4	53.6	140.6	87.3	88.1	96.8	72.4	-
106.9	101.1	97.6	98.4	56.4	107.7	90.7	73.5	65.1	135.7	84.3	91.5	102.6	115.5	-
95.8	89.3	87.6	94.5	59.5	103.6	85.9	69.9	68.6	129.8	82.9	75.9	89.3	101.0	-
103.4	101.5	90.8	98.6	66.7	103.4	95.6	73.4	73.6	151.8	90.5	91.2	103.5	99.5	-
▲ 1.4	0.6	3.4	2.4	▲ 0.9	1.5	1.5	1.9	▲ 12.6	10.4	▲ 6.3	7.7	17.7	11.7	-
104.0	99.5	89.0	94.5	62.8	105.3	90.0	71.0	69.0	127.1	92.5	81.6	83.5	92.7	-
101.7	93.6	88.0	94.4	61.7	104.6	87.0	66.8	67.5	129.2	87.9	77.1	85.6	98.6	-
98.2	97.7	87.6	95.4	64.9	105.8	90.6	82.9	65.0	135.2	90.0	77.2	82.5	95.2	-
102.4	93.1	88.2	96.9	62.7	103.9	92.5	74.4	65.0	140.5	91.9	72.3	90.6	99.7	-
99.6	109.4	91.9	96.5	61.1	104.0	90.4	70.3	74.8	141.0	91.7	81.5	81.1	98.1	-
97.6	105.1	89.2	98.9	59.0	102.7	93.0	79.3	63.8	134.7	92.7	82.1	90.2	98.9	-
100.1	104.3	85.2	94.9	69.5	100.8	93.0	75.6	76.5	140.8	92.4	87.0	84.3	95.7	-
103.6	97.4	87.0	99.6	66.3	112.2	87.9	77.3	70.9	132.4	86.7	91.3	80.1	100.9	-
100.4	101.4	89.2	96.8	67.1	106.4	90.9	71.8	93.6	144.2	90.1	79.0	85.7	101.7	-
100.2	97.8	88.6	96.5	69.5	105.1	92.1	74.1	66.1	145.1	88.0	84.1	94.7	95.7	-
102.1	104.5	91.8	95.0	63.2	102.9	88.5	70.8	61.1	136.3	86.8	89.3	88.7	105.2	-
102.3	97.7	88.6	99.2	62.1	105.7	91.8	79.3	64.7	141.7	89.6	76.2	88.9	105.0	-
102.2	99.8	93.3	98.6	62.0	106.8	91.0	73.5	60.4	136.2	86.3	88.6	98.6	100.5	-
▲ 0.1	2.1	5.3	▲ 0.6	▲ 0.2	1.0	▲ 0.9	▲ 7.3	▲ 6.6	▲ 3.9	▲ 3.7	16.3	10.9	▲ 4.3	-

第1-3表 埼玉県鉱工業 在庫指数(業種分類)

項目	産業	鉱工業	製造 工業 総合	鉄鋼業	非鉄金属	金属製品	はん用	生産用	業務用	電子部品	電気機械	情報通信	輸送機械	
	総合	総合		工業	工業	工業	機械	機械	機械	デバイス	工業	機械工業	工業	
ウェイト	-	10,000.0	9,983.2	544.4	467.6	941.9	322.1	443.2	-	827.1	1,015.3	-	1,215.9	
品目数	-	120	119	11	5	8	3	7	-	8	7	-	7	
原 指 数	24年末	-	143.0	143.1	108.9	101.4	127.6	120.2	155.1	-	130.3	82.2	-	392.0
	25年末	-	112.2	112.3	123.2	109.4	127.1	86.2	192.0	-	126.2	76.4	-	135.1
	26年末	-	170.6	170.8	118.7	113.8	148.1	85.4	178.3	-	132.1	72.5	-	621.8
	27年末	-	145.3	145.4	120.2	115.3	151.3	121.1	155.6	-	107.5	75.0	-	409.4
	28年末	-	123.9	124.0	122.4	74.3	140.0	78.7	154.4	-	97.8	69.1	-	274.7
	28年 9月末	-	113.2	113.3	120.2	81.4	144.7	103.9	142.0	-	99.1	80.8	-	172.5
	10月末	-	120.8	120.9	125.7	77.5	147.3	83.0	141.7	-	104.3	86.2	-	214.6
	11月末	-	124.8	124.9	122.8	72.9	142.3	82.3	141.6	-	104.1	82.3	-	256.7
	12月末	-	123.9	124.0	122.4	74.3	140.0	78.7	154.4	-	97.8	69.1	-	274.7
	29年 1月末	-	124.4	124.5	126.7	71.1	139.5	95.2	170.0	-	103.1	64.7	-	254.9
	2月末	-	118.5	118.6	128.5	78.8	142.1	96.1	161.9	-	104.3	63.2	-	201.0
	3月末	-	105.6	105.7	120.9	79.7	136.4	86.3	144.7	-	96.4	61.8	-	133.3
	4月末	-	110.1	110.1	131.0	82.0	138.8	88.1	159.0	-	93.1	72.6	-	146.2
	5月末	-	113.3	113.4	122.8	86.1	142.6	96.8	155.1	-	101.2	77.7	-	162.8
	6月末	-	116.6	116.8	119.9	86.6	142.0	120.6	138.2	-	100.8	85.6	-	178.1
	7月末	-	119.9	120.0	114.5	90.0	141.9	108.7	131.8	-	105.1	95.9	-	202.8
	8月末	-	122.2	122.3	105.4	88.8	144.4	102.0	127.6	-	105.3	99.4	-	231.3
9月末	-	113.8	113.8	105.9	89.3	142.4	65.3	126.2	-	101.2	93.8	-	188.1	
前年比(%)	-	0.5	0.4	▲ 11.9	9.7	▲ 1.6	▲ 37.2	▲ 11.1	-	2.1	16.1	-	9.0	
季 節 調 整 指 数	28年 9月末	-	120.0	120.1	122.4	84.2	140.2	114.4	145.3	-	102.7	77.8	-	223.2
	10月末	-	116.7	116.8	126.4	80.5	141.4	87.1	148.5	-	101.9	77.6	-	197.4
	11月末	-	116.7	116.8	123.3	74.3	138.2	83.1	148.5	-	99.3	76.9	-	200.6
	12月末	-	115.2	115.3	120.3	75.5	137.8	77.2	157.1	-	94.8	74.8	-	210.7
	29年 1月末	-	114.7	114.8	126.7	73.7	135.6	81.2	162.8	-	101.0	71.1	-	194.1
	2月末	-	114.3	114.4	127.5	80.0	140.5	81.4	155.2	-	100.8	71.6	-	170.1
	3月末	-	115.9	116.0	126.2	77.0	142.2	86.6	161.5	-	97.0	75.4	-	167.5
	4月末	-	117.3	117.3	132.7	78.0	146.3	101.1	162.6	-	95.5	79.9	-	177.2
	5月末	-	118.6	118.7	119.1	82.7	148.6	97.2	155.7	-	103.9	77.6	-	202.1
	6月末	-	120.9	121.0	115.0	82.1	146.2	118.1	134.2	-	104.4	78.0	-	224.9
	7月末	-	120.3	120.4	111.8	91.3	143.7	111.5	119.2	-	107.9	84.5	-	222.9
8月末	-	124.0	124.1	109.4	91.1	141.7	110.5	123.6	-	105.8	90.1	-	250.3	
9月末	-	120.7	120.7	107.8	92.4	138.0	71.9	129.1	-	104.9	90.3	-	243.4	
前月比(%)	-	▲ 2.7	▲ 2.7	▲ 1.5	1.4	▲ 2.6	▲ 34.9	4.4	-	▲ 0.9	0.2	-	▲ 2.8	

(平成22年平均 = 100)

窯業・土石製品工業	化学工業	プラスチック製品工業	パルプ・紙・紙加工工業	繊維工業	食料品工業	その他							鉱業	公益事業
						工業総合	ゴム製品工業	皮革製品工業	家具工業	印刷業	木材・木製品工業	その他工業		
616.5	1,101.9	1,333.7	361.3	214.9	59.9	517.5	198.6	24.5	92.3	-	47.0	155.1	16.8	-
14	5	13	7	6	4	14	2	2	3	-	2	5	1	-
101.2	96.3	99.1	108.2	94.2	120.1	113.8	100.1	76.8	130.2	-	116.8	126.3	94.8	-
118.7	97.8	93.0	107.7	98.8	148.7	96.4	80.1	77.2	150.3	-	109.5	84.2	80.2	-
116.6	88.6	85.1	119.4	90.4	149.9	91.8	84.3	94.7	120.8	-	86.1	85.6	69.8	-
107.5	105.9	77.9	116.2	109.6	131.2	113.2	94.3	108.4	179.8	-	75.3	109.8	58.3	-
108.3	109.1	79.6	130.4	126.1	125.1	97.7	94.7	112.5	138.0	-	85.4	78.9	58.3	-
104.1	108.6	79.6	141.5	105.4	109.8	97.4	97.4	93.3	115.7	-	82.0	91.7	47.2	-
106.6	110.9	84.1	154.7	112.5	100.6	102.8	103.9	87.1	134.8	-	80.7	91.6	52.8	-
107.5	110.4	83.4	150.9	121.8	101.8	106.1	97.4	93.7	146.6	-	79.1	103.3	53.2	-
108.3	109.1	79.6	130.4	126.1	125.1	97.7	94.7	112.5	138.0	-	85.4	78.9	58.3	-
108.9	112.6	82.3	139.9	127.5	94.7	111.2	95.6	84.1	179.3	-	88.9	101.6	51.0	-
113.4	113.8	85.4	144.5	121.2	95.6	101.4	98.1	85.5	153.4	-	95.0	79.0	55.2	-
112.1	108.4	79.8	146.2	117.2	110.0	91.3	94.1	77.0	87.5	-	94.9	91.1	62.2	-
107.2	111.2	82.2	146.2	116.8	108.0	94.9	94.9	71.3	122.6	-	95.4	82.0	61.1	-
112.5	110.6	77.9	147.6	110.8	108.9	99.4	98.8	70.5	125.3	-	96.5	90.1	63.7	-
105.4	114.0	79.9	154.1	109.9	115.2	108.1	103.5	87.7	141.9	-	95.8	100.8	42.9	-
110.9	110.0	80.7	158.0	110.8	89.2	101.5	105.6	101.7	122.7	-	94.8	85.6	47.6	-
113.3	107.0	75.3	142.5	117.6	114.8	108.2	97.3	94.0	144.1	-	99.0	105.7	56.2	-
104.4	106.4	76.7	148.2	121.2	105.9	93.8	95.0	87.1	97.1	-	97.3	90.2	57.7	-
0.3	▲ 2.0	▲ 3.6	4.7	15.0	▲ 3.6	▲ 3.7	▲ 2.5	▲ 6.6	▲ 16.1	-	18.7	▲ 1.6	22.2	-
102.4	113.5	85.2	139.9	108.8	104.8	99.9	96.4	96.5	132.4	-	83.3	93.2	47.0	-
104.5	111.4	86.7	150.1	109.4	98.3	98.5	100.3	101.9	126.2	-	83.0	84.1	52.9	-
104.8	109.8	85.7	142.1	109.0	107.6	101.9	97.5	101.8	139.5	-	82.1	91.3	51.6	-
105.8	110.0	86.0	143.9	110.2	103.8	97.2	97.7	95.3	132.4	-	86.7	79.0	54.0	-
110.7	107.3	82.9	143.5	111.7	100.6	104.1	98.8	80.2	140.2	-	89.9	96.1	54.9	-
117.1	108.8	83.0	148.6	112.3	100.0	101.0	100.6	84.9	139.5	-	95.7	88.1	57.1	-
116.9	111.0	79.5	159.8	118.3	111.5	101.1	95.7	77.9	103.0	-	94.2	115.1	58.8	-
111.0	112.1	77.7	159.6	125.5	99.5	103.4	94.6	85.2	143.6	-	92.2	96.5	54.8	-
109.8	109.9	75.2	147.8	125.1	108.3	103.6	97.2	79.4	135.9	-	93.5	92.0	56.9	-
108.5	110.8	75.2	144.9	125.8	123.5	105.4	100.3	80.4	155.5	-	94.0	90.8	50.8	-
109.5	110.6	76.6	143.3	120.7	99.6	97.7	104.2	90.8	125.5	-	93.6	77.2	53.5	-
110.0	112.3	78.7	136.8	127.7	118.0	106.1	98.0	85.8	133.6	-	98.3	104.7	59.0	-
102.7	111.2	82.1	146.6	125.1	101.0	96.2	94.1	90.1	111.1	-	98.9	91.7	57.5	-
▲ 6.6	▲ 1.0	4.3	7.2	▲ 2.0	▲ 14.4	▲ 9.3	▲ 4.0	5.0	▲ 16.8	-	0.6	▲ 12.4	▲ 2.5	-

第1 - 4表 埼玉県鉱工業 在庫率指数 (業種分類)

項目	産業	鉱工業	製造 工業 総合	鉄鋼業	非鉄金属	金属製品	はん用	生産用	業務用	電子部品	電気機械	情報通信	輸送機械	
	総合	総合		工業	工業	工業	機械	機械	機械	デバイス	工業	機械工業	工業	
ウェイト	-	9,194.4	9,177.6	544.1	467.6	941.9	322.1	165.9	-	323.4	991.0	-	1,215.9	
品目数	-	112	111	10	5	8	3	4	-	5	6	-	7	
原 指 数	24年平均	-	144.8	144.9	104.7	132.2	119.0	114.1	109.3	-	132.3	106.6	-	364.7
	25年平均	-	117.3	117.3	106.3	128.3	135.0	106.5	132.1	-	125.3	107.1	-	159.2
	26年平均	-	156.1	156.3	104.2	144.9	166.2	123.0	198.9	-	119.5	110.0	-	411.0
	27年平均	-	160.6	160.8	126.3	157.3	197.0	116.8	136.0	-	117.9	110.3	-	401.0
	28年平均	-	158.6	158.8	133.0	431.9	217.4	127.2	133.8	-	106.5	100.9	-	257.0
	28年 9月	-	125.7	125.8	122.6	115.9	223.4	171.8	56.9	-	92.2	92.1	-	151.6
	10月	-	138.7	138.9	124.5	103.9	211.0	95.1	121.1	-	104.5	107.2	-	240.1
	11月	-	131.3	131.5	120.4	97.3	200.4	109.1	132.2	-	101.0	89.1	-	234.4
	12月	-	135.9	136.1	130.6	109.2	211.6	104.3	166.2	-	98.6	74.7	-	250.2
	29年 1月	-	159.2	159.3	147.0	107.0	255.2	145.4	243.2	-	111.9	75.5	-	306.0
	2月	-	168.0	168.3	156.7	110.2	242.5	90.8	113.2	-	116.5	72.0	-	453.5
	3月	-	112.4	112.5	124.1	108.4	196.8	94.0	83.6	-	94.1	69.1	-	151.1
	4月	-	134.9	135.1	161.2	109.5	210.1	88.5	521.9	-	107.9	105.8	-	175.1
	5月	-	147.3	147.5	163.0	119.3	230.8	118.4	419.2	-	117.3	126.1	-	221.9
	6月	-	134.0	134.1	134.0	107.8	238.2	144.9	129.7	-	102.0	110.3	-	189.2
	7月	-	137.4	137.6	124.0	115.4	221.5	97.0	113.8	-	100.3	127.5	-	226.5
	8月	-	160.8	161.0	120.6	117.6	246.0	105.5	105.4	-	100.6	134.8	-	324.9
	9月	-	134.9	135.1	100.6	105.3	216.3	57.6	98.0	-	94.4	98.2	-	266.4
	前年比(%)	-	7.3	7.4	▲ 17.9	▲ 9.1	▲ 3.2	▲ 66.5	72.2	-	2.4	6.6	-	75.7
季 節 調 整 指 数	28年 9月	-	137.8	137.9	133.4	144.3	220.0	231.3	118.0	-	101.6	98.4	-	190.2
	10月	-	136.0	136.1	145.6	140.9	224.6	79.6	121.0	-	99.8	99.7	-	209.2
	11月	-	126.6	126.8	135.8	125.7	229.6	92.7	142.4	-	96.1	96.7	-	183.4
	12月	-	132.3	132.5	132.1	129.5	232.1	88.2	221.2	-	99.9	95.6	-	200.1
	29年 1月	-	141.1	141.2	140.2	135.0	230.7	114.5	188.6	-	105.3	84.0	-	246.8
	2月	-	179.1	179.4	150.9	138.7	235.5	89.2	143.2	-	109.6	82.1	-	488.0
	3月	-	145.1	145.3	128.6	127.1	218.5	136.0	219.2	-	108.0	97.8	-	235.5
	4月	-	143.6	143.8	147.7	109.6	209.3	107.5	250.5	-	102.7	105.5	-	175.8
	5月	-	130.4	130.6	141.2	70.6	217.7	106.5	213.6	-	115.8	103.1	-	227.1
	6月	-	127.3	127.4	128.9	71.1	226.0	157.6	150.4	-	108.3	91.7	-	225.8
	7月	-	142.8	143.0	123.0	104.7	211.2	106.5	147.1	-	105.0	110.7	-	278.5
	8月	-	150.6	150.8	120.0	110.7	232.1	109.4	157.0	-	96.7	110.3	-	302.4
	9月	-	147.9	148.1	109.5	131.1	213.0	77.5	203.2	-	104.0	104.9	-	334.2
前月比(%)	-	▲ 1.8	▲ 1.8	▲ 8.8	18.4	▲ 8.2	▲ 29.2	29.4	-	7.5	▲ 4.9	-	10.5	

(平成22年平均=100)

窯業・ 土石製品 工業	化学工業	プラスチ ック製品 工業	パルプ・ 紙・紙加 工品工業	繊維工業	食料品 工業	その他 工業 総合							鉱業	公益事業
							ゴム製品 工業	皮革製品 工業	家具 工業	印刷業	木材・木 製品工業	その他 工業		
616.5	1,101.9	1,333.7	361.3	214.9	59.9	517.5	198.6	24.5	92.3	-	47.0	155.1	16.8	-
14	5	13	7	6	4	14	2	2	3	-	2	5	1	-
97.8	110.0	105.0	115.1	103.7	112.8	115.7	132.2	80.2	79.4	-	105.5	124.7	91.0	-
99.6	103.3	98.6	113.6	114.9	121.4	107.5	118.1	81.0	112.5	-	110.6	94.0	74.0	-
100.6	97.5	97.2	120.8	148.7	120.1	98.6	101.5	101.0	104.7	-	111.2	87.1	48.8	-
102.1	100.2	95.2	128.0	196.5	120.4	109.2	120.9	114.3	109.4	-	98.2	96.6	56.1	-
94.7	106.3	94.4	131.0	246.4	117.2	114.1	135.9	144.3	105.1	-	105.3	89.4	57.4	-
84.6	98.9	87.7	128.6	309.6	113.3	106.8	136.9	107.8	81.7	-	94.7	86.7	51.6	-
83.3	102.0	96.0	139.7	303.7	111.8	121.3	148.7	113.4	102.1	-	94.1	107.0	46.3	-
79.4	96.5	89.0	136.8	264.3	109.4	110.3	108.7	169.9	95.2	-	91.4	117.8	48.4	-
81.2	99.9	92.8	129.8	286.0	122.2	108.9	129.5	247.3	101.8	-	135.9	56.8	53.2	-
102.3	123.6	106.9	149.2	251.1	126.6	124.4	140.0	106.5	145.9	-	136.8	90.7	65.8	-
96.6	113.7	99.6	138.1	201.3	123.4	101.1	121.1	121.7	88.0	-	146.2	66.4	52.2	-
90.1	90.9	81.4	124.9	172.7	124.4	92.5	119.4	89.6	49.8	-	107.7	79.2	59.4	-
79.2	101.6	87.8	130.2	207.3	111.5	114.2	129.0	83.9	101.3	-	109.6	109.3	58.4	-
93.6	111.0	81.1	145.7	196.3	122.9	118.1	144.1	86.6	97.0	-	148.5	93.1	62.3	-
80.5	103.3	79.7	143.4	257.9	120.7	113.1	137.9	165.3	94.9	-	108.5	85.3	58.3	-
78.5	100.9	78.5	142.6	318.9	117.8	110.2	147.4	154.9	85.7	-	105.6	71.5	40.2	-
109.3	106.1	82.4	138.1	446.5	137.8	124.0	141.0	133.3	105.5	-	154.9	102.3	54.5	-
75.8	97.8	80.0	135.6	357.1	120.1	99.5	131.5	115.4	63.1	-	109.1	74.6	56.6	-
▲ 10.4	▲ 1.1	▲ 8.8	5.4	15.3	6.0	▲ 6.8	▲ 3.9	7.1	▲ 22.8	-	15.2	▲ 14.0	9.7	-
84.7	107.7	93.0	132.2	273.4	111.6	114.9	136.6	135.5	98.2	-	100.8	95.3	49.7	-
89.4	110.5	96.2	142.1	268.9	115.2	113.3	162.1	154.7	97.2	-	106.7	85.6	53.6	-
87.2	103.0	94.1	133.4	241.1	119.8	107.5	112.1	159.8	99.3	-	102.8	92.7	52.7	-
85.2	104.5	95.9	144.5	245.6	115.2	107.5	135.2	150.7	102.8	-	126.8	59.1	53.8	-
90.5	101.7	90.7	137.4	206.1	114.1	113.6	139.7	108.5	100.7	-	124.1	86.1	56.6	-
97.4	104.1	92.9	139.4	227.2	119.6	111.0	126.8	125.4	94.2	-	132.8	86.2	56.1	-
95.1	102.6	87.5	150.6	234.3	131.1	106.7	125.2	107.8	74.0	-	106.7	113.1	59.4	-
77.6	107.0	86.3	148.2	272.5	111.9	115.4	127.0	125.7	103.4	-	104.2	106.2	52.7	-
90.4	101.0	79.9	134.5	267.0	119.8	112.3	130.2	84.7	88.3	-	141.7	90.3	54.5	-
84.5	100.0	80.9	133.5	293.5	130.5	112.0	135.4	125.5	102.6	-	114.3	79.7	52.3	-
80.3	105.5	81.9	136.3	304.3	123.2	116.1	154.8	155.8	88.1	-	111.4	76.1	53.5	-
94.6	102.4	83.9	121.9	359.4	131.3	113.8	123.1	136.2	91.3	-	155.6	101.4	56.0	-
75.9	106.5	84.8	139.4	315.3	118.3	107.0	131.3	145.1	75.8	-	116.1	82.0	54.5	-
▲ 19.8	4.0	1.1	14.4	▲ 12.3	▲ 9.9	▲ 6.0	6.7	6.5	▲ 17.0	-	▲ 25.4	▲ 19.1	▲ 2.7	-

第2-1表 埼玉県鉱工業 生産指数(特殊分類)

(平成22年平均=100)

項目	鉱工業 総合	最終 需要財	投資財			消費財			生産財	鉱工業用 生産財	その他用 生産財	
			資本財	建設財	消費財	耐久	非耐久					
						消費財	消費財					
ウェイト	10,000.0	6,112.2	2,523.2	1,782.6	740.6	3,589.0	953.3	2,635.7	3,887.8	3085.2	802.6	
品目数	222	113	77	42	35	36	14	22	109	98	11	
原 指 数	24年平均	96.4	95.5	89.1	82.8	104.4	100.0	95.6	101.6	97.7	96.1	104.0
	25年平均	93.1	91.1	91.3	84.7	107.2	90.9	66.9	99.7	96.3	95.3	100.3
	26年平均	97.6	97.3	93.7	91.2	99.7	99.8	81.7	106.4	98.1	98.6	95.7
	27年平均	95.6	94.6	88.8	88.0	90.6	98.7	74.0	107.7	97.0	97.2	96.4
	28年平均	95.1	93.8	94.3	96.3	89.3	93.4	79.6	98.4	97.2	98.9	90.7
	28年 9月	98.1	96.6	95.0	96.0	92.7	97.7	84.8	102.4	100.5	102.5	92.9
	10月	95.3	92.1	86.2	82.3	95.5	96.3	86.0	100.1	100.1	102.6	90.6
	11月	97.2	93.6	88.5	86.4	93.5	97.2	94.3	98.3	102.8	105.8	91.2
	12月	95.6	94.1	99.5	103.7	89.4	90.3	90.0	90.4	98.1	98.9	94.9
	29年 1月	89.2	87.1	86.6	88.1	82.9	87.4	71.7	93.1	92.5	95.0	82.6
	2月	93.0	88.8	91.9	91.9	91.9	86.6	74.8	90.9	99.7	102.2	90.1
	3月	99.9	93.5	95.1	94.8	95.7	92.4	80.6	96.7	109.9	112.7	98.9
	4月	94.2	89.1	89.8	92.5	83.1	88.6	73.0	94.2	102.2	105.9	87.8
	5月	90.2	85.1	88.9	92.7	79.7	82.3	66.8	87.9	98.4	102.5	82.6
	6月	96.6	89.6	89.9	89.0	92.3	89.3	76.8	93.8	107.6	112.8	87.4
	7月	97.8	93.5	100.7	104.0	93.0	88.4	73.8	93.7	104.6	109.9	84.3
	8月	89.7	85.6	93.5	95.9	87.9	80.0	68.0	84.3	96.3	100.5	80.1
9月	97.6	93.9	103.1	104.7	99.3	87.5	80.0	90.2	103.4	107.1	89.2	
前年比(%)	▲ 0.5	▲ 2.8	8.5	9.1	7.1	▲ 10.4	▲ 5.7	▲ 11.9	2.9	4.5	▲ 4.0	
季 節 調 整 指 数	28年 9月	96.2	94.9	94.9	97.0	90.3	95.9	79.7	101.7	98.0	100.0	90.5
	10月	93.1	90.4	90.7	89.3	92.2	89.7	80.7	93.3	97.4	100.0	86.5
	11月	93.9	90.5	92.5	94.6	88.4	91.0	84.2	93.5	99.0	102.0	88.6
	12月	94.5	91.4	95.7	98.0	88.7	87.7	85.5	88.0	99.7	102.0	90.4
	29年 1月	96.1	92.5	91.4	92.2	90.0	95.3	72.6	103.3	100.6	103.1	90.3
	2月	93.3	87.9	83.5	81.1	89.1	93.6	78.1	96.8	102.3	105.3	90.8
	3月	88.4	81.3	72.4	66.8	91.0	88.6	75.4	94.1	100.0	102.8	89.5
	4月	97.0	93.2	96.4	99.3	87.9	91.8	85.9	94.5	102.8	107.4	85.8
	5月	96.5	93.4	99.3	106.0	85.6	85.3	73.7	90.6	102.2	105.7	88.7
	6月	92.4	85.4	87.0	86.5	88.9	83.7	74.2	87.3	103.8	107.6	88.0
	7月	98.4	95.3	104.4	111.1	90.2	88.2	73.6	93.7	103.5	107.7	86.6
	8月	98.5	94.5	104.3	108.9	94.9	88.5	78.2	91.9	104.6	108.9	88.1
9月	96.2	92.3	102.1	104.3	96.9	87.3	78.2	90.6	101.8	105.8	86.8	
前月比(%)	▲ 2.3	▲ 2.3	▲ 2.1	▲ 4.2	2.1	▲ 1.4	0.0	▲ 1.4	▲ 2.7	▲ 2.8	▲ 1.5	

第2-2表 埼玉県鉱工業 出荷指数(特殊分類)

(平成22年平均=100)

項目	鉱工業 総合	最終 需要財	投資財			消費財			生産財	鉱工業用 生産財	その他用 生産財	
			資本財	建設財	消費財	耐久 消費財	非耐久 消費財					
ウェイト	10,000.0	6,173.3	2,638.5	1,943.9	694.6	3,534.8	1,683.3	1,851.5	3,826.7	3319.5	507.2	
品目数	222	113	77	42	35	36	14	22	109	98	11	
原 指 数	24年平均	94.0	92.3	89.8	85.0	103.2	94.2	89.8	98.2	96.7	95.7	103.2
	25年平均	89.7	85.9	89.0	82.7	106.4	83.7	69.1	96.9	95.6	95.1	99.2
	26年平均	94.7	92.2	92.9	89.9	101.3	91.6	77.8	104.2	98.7	99.1	95.5
	27年平均	93.7	91.7	89.6	88.3	93.1	93.4	80.5	105.1	97.0	97.2	95.5
	28年平均	95.1	93.9	95.7	97.1	91.9	92.6	85.0	99.5	97.0	98.1	90.1
	28年 9月	99.5	99.0	100.6	102.1	96.4	97.8	97.7	97.9	100.2	101.5	91.4
	10月	93.6	90.8	87.6	84.5	96.2	93.3	84.3	101.4	98.1	99.5	89.1
	11月	98.5	95.7	92.9	91.5	96.9	97.7	92.4	102.5	103.1	104.8	92.4
	12月	98.5	98.3	99.6	101.8	93.7	97.2	91.4	102.5	99.0	99.5	95.6
	29年 1月	88.8	87.4	85.1	86.2	82.2	89.1	79.6	97.8	91.0	92.4	81.9
	2月	95.2	93.2	95.6	95.6	95.3	91.4	86.2	96.2	98.5	99.8	89.7
	3月	104.8	100.9	101.5	101.2	102.2	100.5	97.0	103.6	111.1	113.0	99.1
	4月	93.0	88.1	87.2	88.9	82.5	88.8	73.8	102.5	100.9	102.7	89.0
	5月	88.7	84.2	87.3	88.8	83.1	81.8	66.7	95.6	96.1	98.1	82.9
	6月	96.7	91.1	92.2	92.1	92.5	90.2	77.2	102.0	105.8	108.7	87.1
	7月	96.4	92.3	99.5	100.9	95.5	87.0	70.9	101.5	103.1	106.0	83.8
	8月	88.1	83.2	90.2	91.2	87.3	78.0	61.6	92.9	96.0	98.3	81.0
9月	99.5	97.0	102.6	102.8	102.1	92.9	85.7	99.4	103.5	105.7	88.7	
前年比(%)	0.0	▲2.0	2.0	0.7	5.9	▲5.0	▲12.3	1.5	3.3	4.1	▲3.0	
季 節 調 整 指 数	28年 9月	96.8	96.5	98.6	99.7	92.4	95.1	90.5	99.0	97.6	98.6	90.0
	10月	93.5	91.6	91.3	89.4	93.7	90.9	85.4	96.0	97.1	98.7	86.0
	11月	95.8	93.6	95.8	97.5	91.9	94.1	89.5	98.7	98.9	100.6	89.1
	12月	95.6	93.4	97.5	98.8	92.0	90.8	86.0	95.7	99.3	100.7	90.0
	29年 1月	95.1	93.8	91.5	91.6	91.9	93.8	79.1	107.3	98.2	99.4	89.6
	2月	93.6	89.5	88.8	87.7	92.2	94.0	81.4	102.1	100.3	101.8	90.7
	3月	90.5	84.8	76.8	72.4	92.7	89.5	77.4	100.7	99.9	101.7	89.2
	4月	98.1	94.4	94.9	97.5	87.8	95.4	94.7	101.7	103.4	106.1	86.4
	5月	96.0	92.9	97.0	99.9	90.6	89.5	75.4	99.5	100.9	102.9	88.8
	6月	93.5	88.0	89.1	88.3	92.2	86.8	74.9	97.7	102.5	104.6	88.3
	7月	97.1	94.0	101.2	104.9	92.4	88.2	73.4	101.6	101.5	103.8	86.3
	8月	97.6	93.8	102.9	107.4	93.9	86.9	74.7	98.6	103.7	106.0	88.7
9月	97.5	95.2	100.3	100.2	97.5	91.7	82.1	100.4	101.7	103.8	87.3	
前月比(%)	▲0.1	1.5	▲2.5	▲6.7	3.8	5.5	9.9	1.8	▲1.9	▲2.1	▲1.6	

第2-3表 埼玉県鉱工業 在庫指数（特殊分類）

（平成22年平均＝100）

項目	鉱工業 総合	最終 需要財	投資財			消費財			生産財	鉱工業用 生産財	その他用 生産財	
			資本財	建設財	耐久 消費財	非耐久 消費財						
ウェイト	10,000.0	4,326.5	2,640.3	1,136.0	1,504.3	1,686.2	1,308.9	377.3	5,673.5	5409.4	264.1	
品目数	130	61	43	18	25	18	9	9	69	65	4	
原 指 数	24年末	143.0	187.2	134.3	158.5	116.1	270.0	320.6	94.6	109.3	109.5	106.0
	25年末	112.3	119.1	120.8	128.6	114.9	116.5	120.0	104.5	107.1	107.8	91.7
	26年末	170.6	255.8	153.5	200.8	117.7	416.0	503.7	112.0	105.7	107.1	76.8
	27年末	145.3	195.0	161.8	221.1	117.0	247.0	284.0	118.7	107.4	108.3	89.3
	28年末	123.9	151.1	132.4	174.7	100.4	180.3	196.7	123.6	103.2	104.0	86.3
	28年 9月末	113.2	121.0	131.3	167.0	104.2	104.9	104.0	108.0	107.3	108.2	88.9
	10月末	120.8	134.6	136.4	176.3	106.3	131.7	137.2	112.7	110.4	111.1	94.7
	11月末	124.8	147.0	133.2	170.9	104.7	168.7	181.8	123.3	107.9	108.6	93.7
	12月末	123.9	151.1	132.4	174.7	100.4	180.3	196.7	123.6	103.2	104.0	86.3
	29年 1月末	124.4	150.2	145.0	196.3	106.3	158.4	169.0	121.6	104.7	105.5	89.4
	2月末	118.5	133.1	137.5	182.7	103.5	126.1	128.2	118.6	107.4	108.2	91.1
	3月末	105.6	107.6	122.1	158.2	94.8	84.9	75.8	116.7	104.1	105.0	86.0
	4月末	110.1	114.4	126.3	164.3	97.6	95.8	91.6	110.5	106.8	108.0	82.1
	5月末	113.4	118.9	129.9	175.6	95.3	101.7	99.5	109.5	109.1	110.5	80.7
	6月末	116.7	123.2	132.5	178.6	97.7	108.6	107.9	111.1	111.7	113.0	84.9
	7月末	119.9	129.3	135.3	187.2	96.1	120.0	123.3	108.6	112.8	114.0	89.1
	8月末	122.2	138.3	135.4	182.5	99.9	142.8	152.5	109.4	110.0	111.5	79.7
9月末	113.8	123.5	128.0	170.8	95.8	116.3	117.8	111.1	106.3	107.6	80.2	
前年比(%)	0.5	2.1	▲ 2.5	2.3	▲ 8.1	10.9	13.3	2.9	▲ 0.9	▲ 0.6	▲ 9.8	
季 節 調 整 指 数	28年 9月末	120.0	134.6	137.7	185.0	104.1	125.1	129.2	108.4	109.5	110.5	90.4
	10月末	116.7	129.2	133.8	177.8	103.2	122.3	127.3	109.2	108.0	108.7	93.1
	11月末	116.8	129.6	129.1	163.4	102.7	134.9	142.4	112.5	106.1	106.9	91.2
	12月末	115.2	131.1	127.7	161.8	99.6	142.7	152.2	112.9	105.3	105.9	90.3
	29年 1月末	114.7	130.3	134.6	176.6	101.7	125.9	130.3	115.4	104.0	104.8	88.5
	2月末	114.3	122.6	132.5	172.8	101.4	111.8	110.3	115.8	106.7	107.3	90.5
	3月末	115.9	125.7	135.4	181.4	102.4	105.1	96.0	121.7	107.2	108.2	87.2
	4月末	117.2	128.3	133.8	173.9	103.9	114.6	112.3	117.2	108.2	109.3	84.3
	5月末	118.6	130.0	133.8	179.5	97.3	122.5	123.5	118.5	108.6	109.8	82.2
	6月末	121.0	135.1	133.7	181.6	98.1	132.0	134.2	119.3	109.5	110.8	82.7
	7月末	120.3	132.4	131.8	181.0	94.5	130.0	134.7	111.4	111.2	112.5	85.4
8月末	124.0	141.5	134.8	184.7	98.0	150.2	161.1	113.2	111.2	112.8	80.9	
9月末	120.7	137.4	134.3	189.2	95.7	138.7	146.3	111.5	108.4	109.9	81.5	
前月比(%)	▲ 2.7	▲ 2.9	▲ 0.4	2.4	▲ 2.3	▲ 7.7	▲ 9.2	▲ 1.5	▲ 2.5	▲ 2.6	0.7	

第2 - 4表 埼玉県鉱工業 在庫率指数 (特殊分類)

(平成22年平均 = 100)

項目	鉱工業 総合	最終 需要財	投資財			消費財			生産財	鉱工業用 生産財	その他用 生産財	
			資本財	建設財	耐久 消費財	非耐久 消費財						
ウエイト 品目数	9,194.4 122	4,024.9 57	2,338.7 39	834.4 14	1,504.3 25	1,686.2 18	1,308.9 9	377.3 9	5,169.5 65	4,905.4 61	264.1 4	
原 指 数	24年平均	144.8	182.5	134.1	183.5	106.8	249.4	290.1	108.3	115.5	115.1	123.4
	25年平均	117.3	119.2	116.8	135.0	106.7	122.6	125.1	113.8	115.7	115.9	112.1
	26年平均	156.1	198.9	149.6	223.2	108.8	267.2	309.0	122.2	122.7	123.8	104.1
	27年平均	160.6	197.6	138.1	187.5	110.7	280.1	315.4	157.5	131.8	133.1	106.7
	28年平均	158.6	189.3	210.3	400.0	105.1	160.2	153.3	184.3	134.7	135.6	117.4
	28年 9月	125.7	119.2	119.5	154.8	100.0	118.8	89.6	220.1	130.7	131.4	117.6
	10月	138.7	150.3	149.0	234.6	101.5	152.2	132.1	221.9	129.7	129.8	128.0
	11月	131.3	145.2	128.7	187.9	95.8	168.0	155.2	212.6	120.6	121.3	106.6
	12月	135.9	150.4	133.9	195.3	99.9	173.2	164.7	202.5	124.7	125.9	101.8
	29年 1月	159.2	181.3	192.8	323.2	120.5	165.4	159.6	185.8	141.9	143.1	120.9
	2月	168.1	209.4	274.1	578.7	105.2	119.7	108.6	158.3	135.8	137.1	112.0
	3月	112.4	108.4	130.2	201.0	90.9	78.3	60.0	141.6	115.5	116.5	96.1
	4月	135.0	142.6	167.8	285.5	102.5	107.8	95.3	150.9	129.0	130.5	99.8
	5月	147.4	154.6	179.0	315.0	103.6	120.7	112.8	148.1	141.7	143.4	110.4
	6月	134.0	132.8	134.9	210.1	93.2	130.0	111.3	194.9	134.9	136.4	106.1
	7月	137.4	145.2	140.0	229.0	90.7	152.4	131.7	224.2	131.4	132.1	118.4
	8月	160.8	187.3	176.3	301.4	106.9	202.6	175.6	296.5	140.1	141.4	115.8
9月	134.9	154.7	167.2	306.1	90.2	137.2	106.4	243.8	119.6	120.4	105.7	
前年比 (%)	7.3	29.8	39.9	97.7	▲ 9.8	15.5	18.8	10.8	▲ 8.5	▲ 8.4	▲ 10.1	
季 節 調 整 指 数	28年 9月	137.8	139.2	150.2	231.6	102.8	134.1	111.0	194.5	136.6	137.8	115.9
	10月	136.0	142.4	161.9	256.3	103.4	132.8	115.8	196.8	133.4	133.8	130.3
	11月	126.6	130.0	137.0	196.3	101.5	131.8	119.6	186.3	127.0	127.9	110.1
	12月	132.3	137.8	138.1	202.4	100.4	145.6	136.2	186.5	132.3	133.2	115.9
	29年 1月	141.1	158.0	178.6	309.7	101.3	135.1	128.4	160.8	129.6	130.6	109.0
	2月	179.2	238.0	295.5	695.4	102.4	132.8	119.2	173.5	133.2	134.5	111.3
	3月	145.0	152.9	172.9	302.9	104.4	122.3	96.9	182.7	131.6	132.4	109.2
	4月	143.7	154.2	156.8	238.4	106.3	112.2	95.3	203.3	128.9	130.3	107.8
	5月	130.6	133.5	134.8	207.6	101.4	137.0	122.3	186.2	129.9	131.2	107.8
	6月	127.3	126.4	104.7	145.6	95.1	163.2	143.0	216.8	130.2	131.7	102.4
	7月	142.8	157.2	154.1	270.4	93.5	164.9	145.8	209.5	131.1	132.0	113.1
8月	150.6	175.4	174.6	324.3	98.6	176.5	155.2	250.9	132.6	134.0	103.0	
9月	147.9	180.7	210.2	458.0	92.7	154.9	131.9	215.4	125.0	126.3	104.1	
前月比 (%)	▲ 1.8	3.0	20.4	41.2	▲ 6.0	▲ 12.2	▲ 15.0	▲ 14.1	▲ 5.7	▲ 5.7	1.1	

- 利 用 上 の 注 意 -

基準年次 平成22年(2010年)
採用品目 生産211品目、出荷209品目、在庫120品目
季節調整 センサス局法(X-12-ARIMA)

この情報は、インターネットでもご覧になれます。



<http://www.pref.saitama.lg.jp/theme/tokei/index.html>

平成29年11月24日 発行

埼玉県総務部統計課 動態統計担当

〒330-9301 さいたま市浦和区高砂3-15-1

TEL 048-830-2320(直通) FAX 048-822-4104

品目別の指数が必要なときは、上記の連絡先にお問い合わせください。
(品目によってはお答えできないものもあります。)