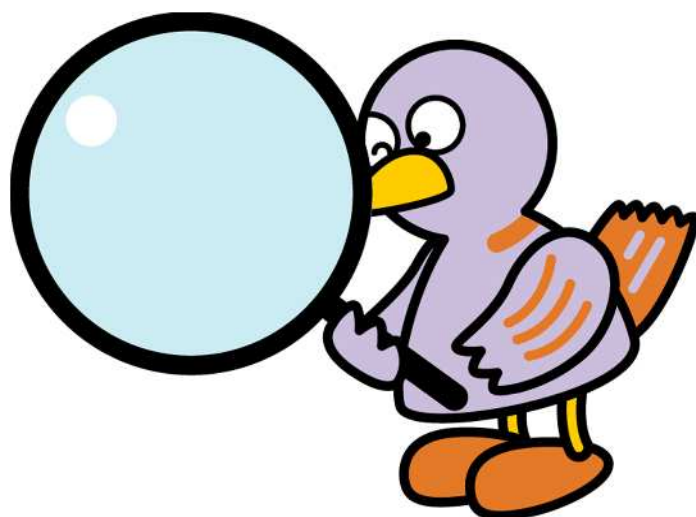


埼玉県鉱工業指数

平成30年12月分



埼玉県マスコット「コバトン」



彩の国
埼玉県

総務部統計課

平成30年12月埼玉県鉱工業指数 概要

総合指数の動向

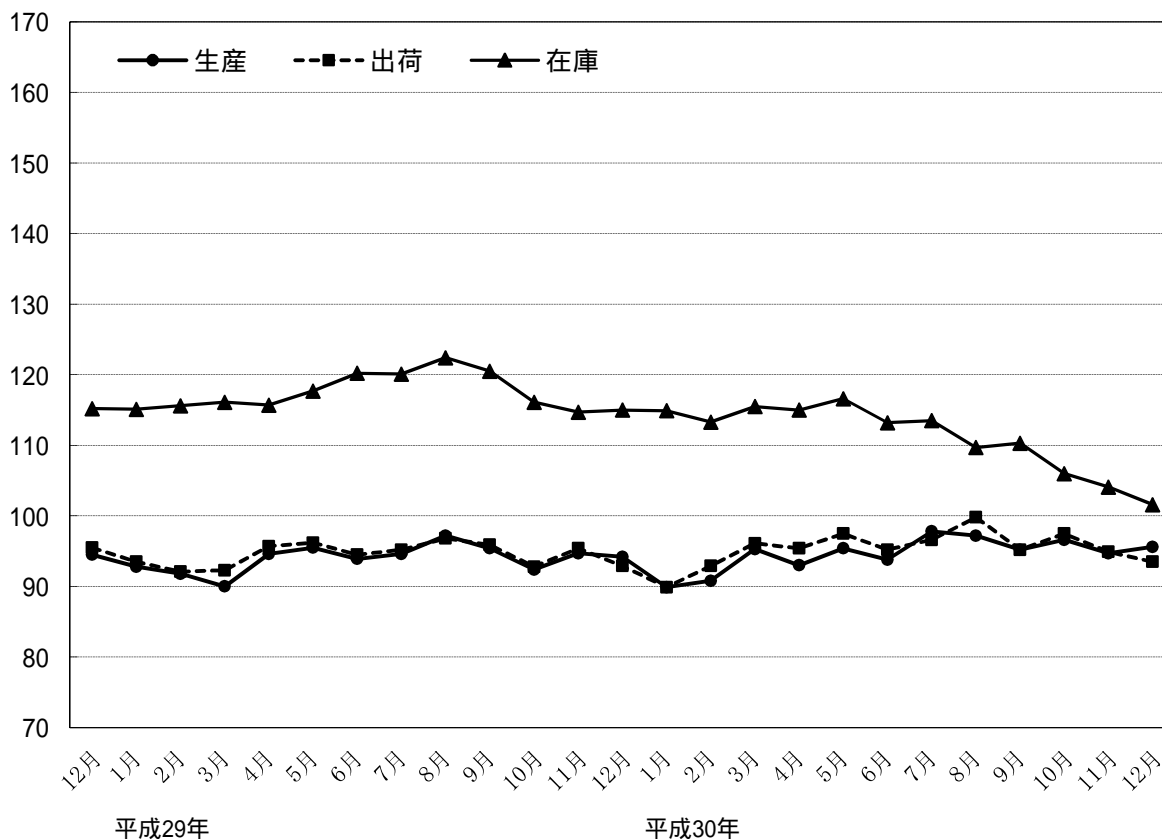
平成30年12月の鉱工業指数は、生産が95.6で2か月ぶりの上昇。出荷は93.5で2か月連続の低下となった。また、在庫は101.6で3か月連続の低下、在庫率は136.0で2か月連続の上昇となった。

(平成22年平均 = 100、全国は平成27年 = 100)

	埼玉県			全国		
	指数	前月比 (%)	前年同月比 (%)	指数	前月比 (%)	前年同月比 (%)
生産	95.6	1.0	1.1	104.7	0.1	1.9
出荷	93.5	1.5	1.7	103.3	0.0	3.1
在庫	101.6	2.4	13.3	103.1	1.7	1.9
在庫率	136.0	4.4	4.2	107.6	5.1	7.5

指数と前月比は季節調整済み(X-12-ARIMA)、前年同月比は原指数、全国は確報値による。

総合指数の推移



上昇・低下に寄与した主な業種と品目

数値は季節調整済指数の前月比。

(1) 生産

		業 種	寄与度の高い主な品目
上 昇	14業種	情報通信機械工業	27.7% カーオーディオ、カーナビゲーション
		輸送機械工業	4.7% 乗用車、けん引車、自動車エンジン
		プラスチック製品工業	3.5% プラスチック製建材、プラスチック製容器、プラスチック製フィルム
		化学工業	0.8% 医薬品、印刷インキ、印刷インキ用ワニス
低 下	9業種	生産用機械工業	20.3% フラットパネル・ディスプレイ製造装置、半導体製造装置、マシニングセンタ
		業務用機械工業	15.0% 医療用機械器具、パチンコ
		電気機械工業	6.9% 電気測定器(半導体・IC測定器を除く)、電磁開閉器、クッキングヒーター
		印刷業	2.7% 平版印刷(オフセット印刷)、おう版印刷(グラビア印刷)

(2) 出荷

		業 種	寄与度の高い主な品目
上 昇	12業種	輸送機械工業	1.9% けん引車、自動車エンジン、駆動伝導及び操縦装置部品
		プラスチック製品工業	6.5% プラスチック製容器、プラスチック製建材、プラスチック製フィルム
		家具工業	9.1% システムキッチン
		窯業・土石製品工業	3.1% 生コンクリート、セメント、ポルトランドセメントクリンカ
低 下	11業種	生産用機械工業	18.4% フラットパネル・ディスプレイ製造装置、半導体製造装置、整地機械
		業務用機械工業	14.6% 医療用機械器具、パチンコ
		化学工業	3.6% 医薬品、化粧品、合成樹脂塗料
		電気機械工業	4.3% 電気測定器(半導体・IC測定器を除く)、クッキングヒーター、電磁開閉器

(3) 在庫

		業 種	寄与度の高い主な品目
上 昇	12業種	プラスチック製品工業	7.7% プラスチック製容器、プラスチック製フィルム、プラスチック製建材
		非鉄金属工業	9.2% アルミニウム圧延製品、伸銅製品、電力用電線・ケーブル
		電気機械工業	4.1% 鉛蓄電池、電気掃除機、電気測定器(半導体・IC測定器を除く)
		パルプ・紙・紙加工品工業	7.3% 段ボール原紙、衛生用紙、雑種紙
低 下	8業種	輸送機械工業	10.1% 乗用車
		はん用機械工業	12.5% ポンプ、はん用内燃機関
		生産用機械工業	4.1% マシニングセンタ、整地機械、農業用乾燥機
		鉄鋼業	3.3% 鋳鉄管、小形棒鋼、冷間ロール成型形鋼

< 資料 >

埼玉県・全国鉱工業生産指数の推移

(平成22年平均 = 100、全国は平成27年 = 100)

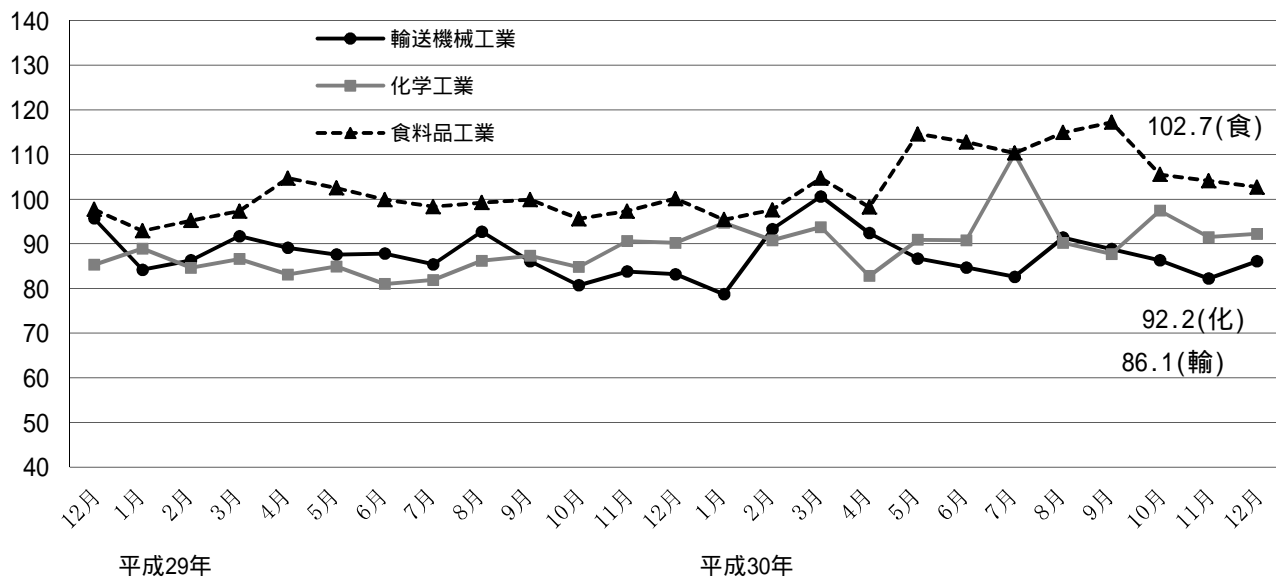
	埼玉県			全国		
	指数	前月比 (%)	前年比 (%)	指数	前月比 (%)	前年比 (%)
28年平均	95.1		0.4	100.0		0.0
29年平均	93.9		1.3	103.1		3.1
30年平均	94.8		1.0	104.1		1.0
29年 12月	94.2	0.5	1.0	105.8	1.5	3.2
30年 1月	89.9	4.6	3.2	100.8	4.7	1.6
2月	90.8	1.0	1.1	103.5	2.7	1.0
3月	95.3	5.0	5.2	105.7	2.1	2.5
4月	93.0	2.4	2.3	105.4	0.3	2.1
5月	95.4	2.6	2.2	104.8	0.6	3.3
6月	93.8	1.7	1.5	103.4	1.3	1.6
7月	97.8	4.3	4.1	103.0	0.4	2.1
8月	97.2	0.6	2.9	103.3	0.3	0.2
9月	95.2	2.1	2.9	102.9	0.4	2.5
10月	96.6	1.5	6.1	105.9	2.9	4.2
11月	94.7	2.0	2.7	104.8	1.0	1.5
12月	95.6	1.0	1.1	104.7	0.1	1.9

指数と前月比は季節調整済み(X-12-ARIMA)、前年比は原指数、全国は確報値による。

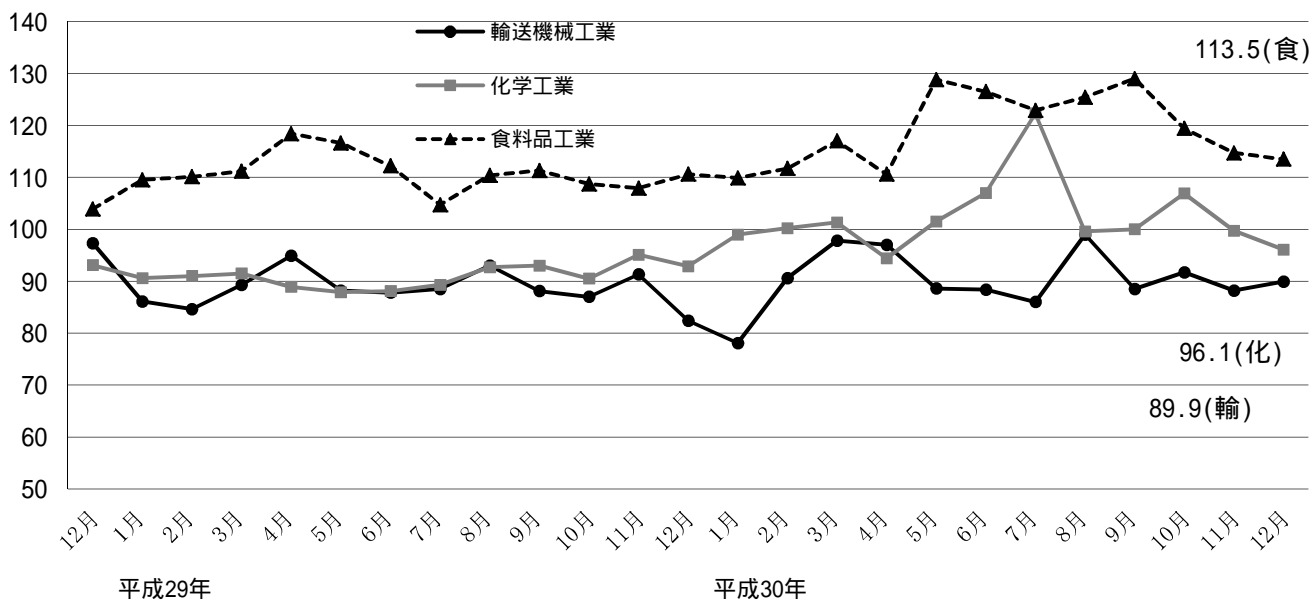
県、全国とも平成29年は年間補正済となっている。

県内主要業種の指数推移

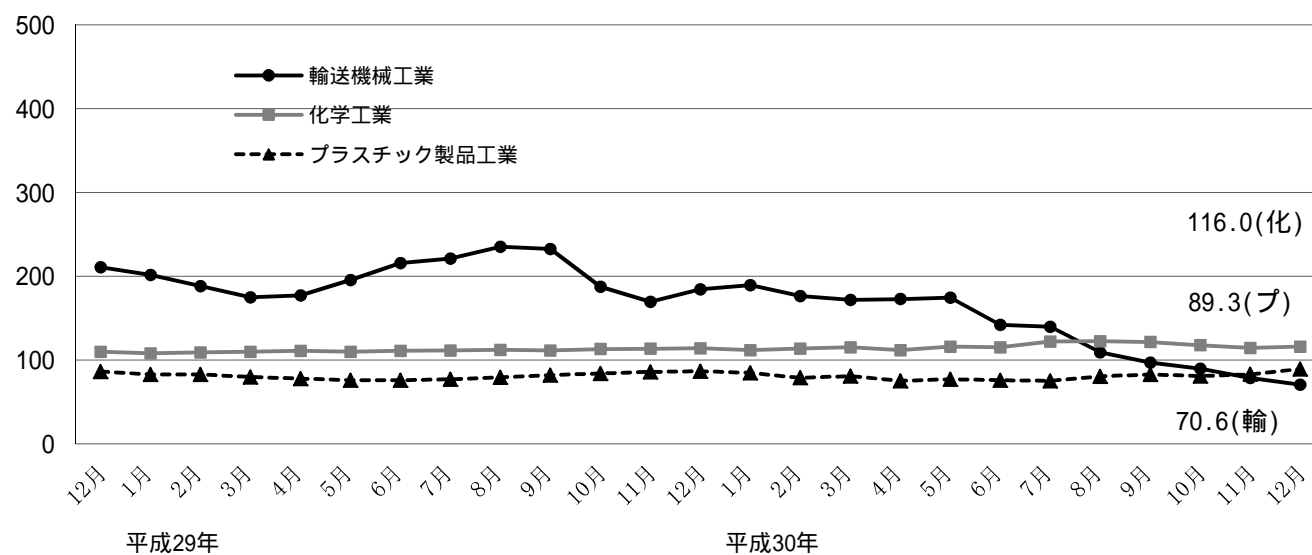
生産



出荷



在庫



第1-1表 埼玉県鉱工業生産指数(業種分類)

項目	産業	鉱工業	製造 工業 総合	鉄鋼業	非鉄金属	金属製品	はん用	生産用	業務用	電子部品	電気機械	情報通信	輸送機械	
	総合	総合		業	業	業	機	機	機	機	デバイス	業	業	業
ウェイト	10,261.9	10,000.0	9,992.3	168.2	253.9	399.1	456.0	508.9	549.4	470.8	451.9	454.4	1,252.8	
品目数	211	209	207	13	8	17	13	12	6	12	23	6	11	
原 指 数	26年平均	96.8	97.6	97.6	99.5	99.7	89.0	115.4	71.2	122.8	102.0	77.7	80.0	95.0
	27年平均	94.8	95.5	95.6	98.4	97.4	80.3	125.1	79.3	107.5	110.5	87.7	58.6	85.2
	28年平均	94.3	95.1	95.1	93.0	99.1	76.7	121.9	96.4	111.7	113.4	101.4	54.4	90.9
	29年平均	93.1	93.9	93.8	94.6	98.4	81.1	153.2	86.5	122.3	119.9	109.0	45.4	86.4
	30年平均	94.0	94.8	94.7	95.8	99.1	81.1	151.9	106.7	83.9	122.9	94.8	58.0	87.5
	29年 12月	95.9	96.6	96.6	96.2	93.6	79.0	156.7	138.6	82.2	114.9	102.2	44.5	89.3
	30年 1月	83.2	83.0	83.0	89.9	87.5	70.5	145.8	74.1	63.8	115.0	95.5	44.8	74.5
	2月	89.9	90.0	90.0	92.8	99.9	74.6	156.0	79.6	68.6	118.1	108.8	50.1	95.3
	3月	102.2	103.0	103.0	101.3	106.5	83.6	171.1	178.0	76.6	119.1	107.5	50.1	104.8
	4月	90.5	91.2	91.1	95.2	99.3	82.6	150.3	129.4	60.4	115.4	98.5	43.7	83.2
	5月	90.4	91.4	91.4	87.8	96.0	83.3	158.2	120.4	65.0	117.0	92.2	42.6	79.7
	6月	94.5	95.8	95.7	100.3	107.6	79.6	166.8	89.8	70.2	128.7	96.5	53.8	84.5
	7月	98.9	100.0	100.1	93.0	106.8	81.2	153.2	91.4	91.7	135.7	94.7	62.5	86.7
	8月	91.0	91.6	91.6	87.9	87.4	75.0	143.5	152.4	83.5	126.0	84.5	55.6	77.1
	9月	93.5	94.2	94.2	100.4	100.5	80.1	138.3	91.9	116.0	124.3	83.4	60.5	86.9
	10月	100.1	101.3	101.3	103.1	103.2	90.3	153.9	70.0	106.0	129.8	97.2	68.7	95.7
11月	98.8	100.0	100.0	101.5	103.4	89.0	145.5	97.7	111.3	126.9	93.7	75.9	93.9	
12月	94.9	95.5	95.5	96.0	91.2	83.5	140.1	105.6	93.9	118.5	84.5	87.9	88.0	
【前年同 月比(%)】	▲ 1.0	▲ 1.1	▲ 1.1	▲ 0.2	▲ 2.6	5.7	▲ 10.6	▲ 23.8	14.2	3.1	▲ 17.3	97.5	▲ 1.5	
季 節 調 整 指 数	29年 12月	93.5	94.2	94.2	96.3	96.7	80.6	160.8	113.5	86.0	118.6	104.0	45.2	83.2
	30年 1月	89.1	89.9	89.9	97.6	94.4	77.9	160.2	69.8	67.7	123.7	102.3	44.7	78.7
	2月	90.2	90.8	90.8	96.8	99.5	74.9	157.6	69.3	69.9	122.7	107.7	49.8	93.3
	3月	94.4	95.3	95.3	102.6	98.8	78.6	153.5	116.7	65.0	104.8	95.2	40.2	100.6
	4月	92.3	93.0	92.9	92.5	100.8	81.7	150.0	176.3	55.4	121.2	99.7	50.9	92.4
	5月	94.6	95.4	95.4	91.6	101.9	83.7	154.7	148.1	62.9	118.9	99.6	49.7	86.7
	6月	92.9	93.8	93.7	96.8	102.5	80.8	154.1	94.0	68.6	122.8	90.3	57.5	84.7
	7月	97.0	97.8	98.0	92.4	102.1	79.7	150.7	100.1	86.2	133.5	92.0	62.3	82.6
	8月	96.2	97.2	97.3	96.0	100.7	76.8	151.4	159.6	88.8	128.7	92.6	59.0	91.4
	9月	94.4	95.2	95.1	96.0	100.0	80.1	141.6	93.0	122.1	123.7	81.7	58.3	88.8
	10月	95.8	96.6	96.6	94.8	94.7	86.9	154.2	79.0	114.1	128.6	97.8	63.1	86.3
	11月	93.9	94.7	94.7	94.1	97.5	83.9	148.3	106.1	117.8	126.5	93.3	72.2	82.2
	12月	94.9	95.6	95.6	96.4	96.0	86.7	148.1	84.6	100.1	125.1	86.9	92.2	86.1
【前月比(%)】	1.1	1.0	1.0	2.4	▲ 1.5	3.3	▲ 0.1	▲ 20.3	▲ 15.0	▲ 1.1	▲ 6.9	27.7	4.7	

(平成22年平均 = 100)

窯業・土石製品工業	化学工業	プラスチック製品工業	パルプ・紙・紙加工工業	繊維工業	食料品工業	その他							鉱業	公益事業
						工業	工業	工業	工業	工業	工業	工業		
227.2	1,813.6	732.5	131.9	88.6	1,026.9	1,006.2	152.0	15.0	72.9	615.9	20.7	129.7	7.7	261.9
16	7	13	7	6	15	22	4	2	4	3	2	7	2	2
111.5	108.2	88.1	97.3	59.2	102.6	92.2	74.9	80.6	99.5	97.1	87.8	86.9	100.6	66.8
101.0	106.4	79.5	95.9	61.5	110.1	94.0	72.4	73.6	121.9	98.6	79.6	86.3	92.2	65.4
99.7	100.2	80.3	100.9	60.4	100.7	89.0	67.4	65.9	125.6	92.4	79.0	81.9	91.3	64.5
102.7	85.8	79.6	103.4	59.9	98.6	90.8	69.1	65.2	140.8	91.6	86.7	87.8	98.5	65.1
103.8	92.5	80.1	105.9	61.5	106.6	87.3	63.8	59.0	136.6	89.1	83.9	82.5	99.2	64.9
105.0	90.8	77.9	105.6	62.0	112.0	93.2	68.3	53.0	144.1	93.7	84.1	97.3	115.6	70.8
78.8	82.8	70.1	94.6	54.0	89.1	85.1	59.0	69.2	135.9	86.0	85.3	84.7	64.1	90.3
97.5	87.0	74.9	100.3	64.3	86.7	88.7	64.7	61.0	150.9	87.9	86.0	88.9	105.5	85.9
106.5	95.2	83.9	113.2	69.9	103.9	95.2	66.2	63.2	140.0	99.7	84.7	87.8	105.0	72.3
107.7	83.9	84.1	106.1	60.1	99.8	85.5	62.9	68.3	134.8	89.5	81.4	68.2	114.4	64.1
100.3	88.3	80.4	99.8	59.9	109.5	82.7	65.7	58.2	139.4	82.4	73.1	76.9	100.9	50.1
106.7	97.8	81.8	109.2	59.4	112.8	88.2	65.3	58.2	133.5	89.5	87.0	87.4	100.2	46.7
109.6	110.9	89.7	111.6	53.9	111.6	88.0	67.1	63.7	144.8	86.0	86.6	93.3	62.2	56.9
95.3	82.0	72.9	97.1	54.0	112.3	82.5	60.7	64.0	124.2	83.2	83.1	83.3	94.9	71.3
101.9	87.3	81.1	104.1	61.5	110.4	86.6	62.0	58.7	117.6	92.0	85.7	76.1	99.8	66.4
117.2	107.8	81.8	114.2	68.7	115.8	90.3	67.8	56.4	142.6	92.3	86.9	82.0	107.9	51.5
114.8	97.3	81.9	112.6	66.2	112.7	88.9	65.3	43.7	142.0	91.1	88.3	81.3	122.9	54.4
109.7	89.5	78.8	108.0	65.9	114.1	86.0	59.2	43.7	133.1	89.7	78.6	79.5	112.9	68.8
4.5	▲ 1.4	1.2	2.3	6.3	1.9	▲ 7.7	▲ 13.3	▲ 17.5	▲ 7.6	▲ 4.3	▲ 6.5	▲ 18.3	▲ 2.3	▲ 2.8
98.8	90.2	82.3	106.3	59.1	100.1	91.1	69.8	65.8	137.5	91.1	85.7	92.7	105.4	67.5
91.6	94.7	81.3	105.1	59.4	95.4	88.8	62.1	73.1	138.8	92.8	89.2	82.2	85.4	66.1
101.3	90.8	75.5	104.9	64.1	97.6	87.0	63.8	60.7	135.2	87.4	87.7	87.8	98.9	65.2
103.0	93.7	80.6	106.9	64.4	104.7	88.5	65.1	59.9	139.8	89.8	81.8	85.2	96.4	62.4
111.6	82.8	78.1	104.2	63.2	98.2	88.3	64.2	59.1	163.6	88.8	81.9	82.4	114.5	67.5
100.8	90.9	82.3	103.3	62.2	114.6	87.9	68.1	62.7	150.0	88.1	76.0	81.9	96.2	63.4
111.6	90.8	75.6	106.8	62.6	112.8	88.7	63.4	64.3	142.6	90.9	86.7	83.5	179.4	64.6
100.7	110.1	82.1	105.3	59.8	110.3	88.3	64.4	57.4	144.2	89.6	84.4	83.3	52.6	64.9
99.4	90.2	80.1	106.1	59.2	114.9	87.3	67.6	60.6	122.3	89.6	85.3	82.4	88.1	64.9
102.9	87.7	82.3	104.5	60.7	117.2	85.8	62.9	54.7	133.2	89.1	86.5	75.5	108.4	64.8
107.1	97.4	79.4	106.8	62.8	105.5	86.8	60.7	53.0	123.4	88.5	84.6	85.9	95.8	64.6
104.1	91.5	80.9	107.1	56.7	104.1	86.8	61.9	47.8	123.7	89.2	80.8	82.9	102.0	64.6
106.5	92.2	83.7	108.7	63.7	102.7	85.0	62.6	54.4	137.7	86.8	81.8	77.6	104.0	64.4
2.3	0.8	3.5	1.5	12.3	▲ 1.3	▲ 2.1	1.1	13.8	11.3	▲ 2.7	1.2	▲ 6.4	2.0	▲ 0.3

第1 - 2表 埼玉県鉱工業 出荷指数(業種分類)

項目	産業	鉱工業	製造	鉄鋼業	非鉄金属	金属製品	はん用	生産用	業務用	電子部品	電気機械	情報通信	輸送機械	
	総合	総合	工業総合		工業	工業	機械工業	機械工業	機械工業	デバイス工業	工業	機械工業	工業	
ウェイト	-	10,000.0	9,993.5	195.0	364.5	422.7	377.1	417.8	454.6	432.8	446.7	530.2	2,469.8	
品目数	-	209	207	13	8	17	13	12	6	12	23	6	11	
原 指 数	26年平均	-	94.6	94.6	97.9	91.4	88.1	117.3	73.3	110.1	103.5	90.7	57.6	91.1
	27年平均	-	93.7	93.7	98.1	87.7	77.6	127.4	84.7	96.6	110.4	104.6	46.0	89.1
	28年平均	-	95.1	95.1	92.2	89.1	75.5	123.1	97.9	100.5	114.2	124.9	42.0	94.1
	29年平均	-	94.4	94.4	95.0	92.6	76.1	152.8	87.3	110.5	120.5	134.3	23.8	88.3
	30年平均	-	95.5	95.5	96.4	94.1	73.1	150.4	107.9	75.6	122.6	118.3	22.2	90.5
	29年 12月	-	96.5	96.5	95.4	90.9	75.5	156.0	139.6	75.2	119.2	130.4	21.7	85.3
	30年 1月	-	83.6	83.6	89.3	84.0	63.0	143.3	73.9	58.1	114.8	124.6	22.4	76.7
	2月	-	95.1	95.1	94.2	96.6	68.1	156.7	81.1	62.7	117.4	140.0	22.3	103.2
	3月	-	108.0	108.0	100.2	101.5	76.5	170.8	182.4	70.3	120.8	140.0	26.2	113.9
	4月	-	91.4	91.3	93.5	94.1	71.7	147.8	128.3	54.7	115.9	119.9	20.0	83.5
	5月	-	91.2	91.2	87.0	92.6	72.9	154.8	118.5	59.4	116.4	111.0	20.1	80.1
	6月	-	96.6	96.6	101.0	100.8	72.8	165.3	92.4	63.3	128.9	117.0	20.9	88.8
	7月	-	98.2	98.2	95.7	96.6	74.9	150.9	89.0	82.7	131.0	114.4	21.4	86.1
	8月	-	92.3	92.3	88.5	85.1	67.8	141.4	155.3	75.3	126.3	106.4	19.5	81.2
	9月	-	95.6	95.6	100.6	92.5	70.9	138.2	93.7	103.1	125.3	113.7	20.0	92.1
	10月	-	100.0	100.0	105.4	101.8	81.3	150.3	73.1	94.5	125.9	113.9	24.5	94.9
11月	-	99.4	99.4	104.1	100.0	82.0	144.0	99.0	99.3	127.2	113.6	24.2	95.0	
12月	-	94.9	94.9	96.9	83.7	75.7	141.0	108.6	84.2	121.0	105.5	24.8	90.3	
【前年同 月比(%)】	-	▲ 1.7	▲ 1.7	1.6	▲ 7.9	0.3	▲ 9.6	▲ 22.2	12.0	1.5	▲ 19.1	14.3	5.9	
季 節 調 整 指 数	29年 12月	-	92.9	92.9	96.0	93.6	74.2	160.0	114.4	78.0	120.8	131.2	20.9	82.4
	30年 1月	-	89.9	89.9	96.5	89.2	68.7	157.1	72.4	61.5	122.4	136.2	23.3	78.1
	2月	-	92.9	92.8	98.9	96.0	70.1	157.6	70.8	64.4	120.6	138.1	22.7	90.6
	3月	-	96.1	96.1	98.3	95.1	69.7	150.5	119.1	59.3	103.2	120.7	20.5	97.8
	4月	-	95.4	95.3	92.7	95.7	71.5	147.3	183.8	50.6	120.6	122.9	24.2	97.0
	5月	-	97.5	97.5	90.9	96.9	75.3	153.3	147.5	56.8	122.3	121.2	24.8	88.6
	6月	-	95.2	95.2	98.3	98.3	75.0	153.0	95.0	61.8	122.4	110.9	20.3	88.4
	7月	-	96.6	96.6	95.4	92.8	75.2	148.5	99.2	77.1	131.7	110.8	20.7	86.0
	8月	-	99.8	99.8	94.1	96.2	71.3	149.9	160.1	80.0	130.5	115.9	23.1	99.0
	9月	-	95.2	95.2	96.9	94.1	71.2	138.0	93.2	109.3	117.1	109.2	19.6	88.5
	10月	-	97.5	97.5	98.1	93.2	78.0	152.1	80.8	99.6	133.4	118.7	23.0	91.7
	11月	-	94.9	94.9	97.1	93.7	75.1	149.1	106.7	106.0	128.5	111.5	22.8	88.2
	12月	-	93.5	93.5	97.8	88.6	75.3	147.7	87.1	90.5	123.6	106.7	23.4	89.9
【前月比(%)】	-	▲ 1.5	▲ 1.5	0.7	▲ 5.4	0.3	▲ 0.9	▲ 18.4	▲ 14.6	▲ 3.8	▲ 4.3	2.6	1.9	

(平成22年平均=100)

窯業・土石製品工業	化学工業	プラスチック製品工業	パルプ・紙・紙加工工業	繊維工業	食料品工業	その他工業総合							鉱業	公益事業
							ゴム製品工業	皮革製品工業	家具工業	印刷業	木材・木製品工業	その他工業		
208.2	1,307.5	619.0	154.9	62.5	857.2	673.0	114.8	12.8	64.9	337.7	17.7	125.1	6.5	-
16	7	13	7	6	15	22	4	2	4	3	2	7	2	-
110.7	104.9	98.2	93.8	53.3	102.2	94.8	81.4	79.9	119.5	97.2	89.9	89.8	105.0	-
100.3	99.4	91.0	92.9	57.3	113.2	95.6	77.9	73.5	130.1	98.8	80.7	89.3	100.8	-
98.5	99.5	89.0	95.5	62.5	104.9	90.3	72.4	67.8	130.5	92.7	77.4	83.7	96.9	-
99.8	91.0	89.6	97.5	63.8	110.9	92.2	73.3	66.5	140.3	91.8	85.0	89.3	101.3	-
102.4	102.3	92.0	98.3	65.7	119.3	88.6	69.1	62.8	136.6	89.3	82.0	83.3	101.5	-
102.3	98.6	91.4	103.7	65.5	124.0	95.2	69.1	49.1	142.3	93.9	91.0	103.8	115.2	-
84.2	90.4	80.7	84.6	55.1	97.9	84.2	63.1	71.4	119.8	86.1	75.2	82.3	72.4	-
101.4	96.0	88.2	93.4	70.5	98.0	92.1	70.6	63.7	162.8	88.1	75.2	91.1	108.8	-
105.6	106.2	99.1	105.6	74.1	115.5	98.2	69.5	74.6	168.2	99.9	83.0	88.5	105.3	-
101.1	94.6	96.1	100.3	65.0	111.3	83.5	68.5	70.6	121.7	89.6	78.8	62.8	115.5	-
97.3	96.4	93.5	92.6	65.6	125.5	83.2	70.1	65.0	125.8	82.5	81.3	77.0	100.9	-
101.2	105.8	94.4	97.0	66.2	130.8	90.7	74.0	48.9	135.0	89.7	86.1	90.5	103.3	-
105.4	121.1	101.1	100.9	57.5	128.8	89.0	71.1	69.2	135.6	86.1	85.0	91.5	82.1	-
93.9	94.4	88.7	96.5	62.6	124.9	83.8	64.1	70.8	125.3	83.4	74.1	84.2	96.3	-
98.9	97.0	92.1	95.4	66.3	123.2	91.5	69.0	69.0	137.2	92.1	84.3	90.0	94.8	-
116.5	116.9	91.0	107.7	70.7	129.2	88.1	70.4	63.1	129.9	92.5	87.0	73.3	112.2	-
114.4	108.7	89.9	102.9	69.6	122.1	90.5	72.1	44.4	140.3	91.3	88.7	84.5	117.3	-
109.2	100.0	89.1	102.2	65.0	124.2	88.4	66.5	43.2	137.6	89.9	85.7	83.8	109.6	-
6.7	1.4	▲2.5	▲1.4	▲0.8	0.2	▲7.1	▲3.8	▲12.0	▲3.3	▲4.3	▲5.8	▲19.3	▲4.9	-
96.2	92.9	94.7	97.6	63.9	110.6	93.0	69.2	69.2	138.0	91.2	91.6	95.5	106.1	-
94.7	99.0	95.8	95.8	59.3	109.9	89.7	65.5	67.4	133.8	92.9	81.8	81.7	91.2	-
103.9	100.2	90.4	97.5	69.7	111.7	88.2	68.5	64.1	140.8	87.6	82.0	84.2	106.4	-
104.8	101.3	91.0	98.7	68.5	117.0	89.5	67.3	68.7	142.6	90.0	81.9	83.2	102.6	-
105.4	94.4	93.6	98.3	69.5	110.6	88.7	69.7	57.8	147.7	88.9	81.1	81.9	117.9	-
100.7	101.5	93.2	100.0	70.6	128.8	89.9	74.2	76.6	140.8	88.3	84.1	85.8	96.5	-
106.2	107.0	89.8	99.3	68.4	126.5	91.6	73.5	61.2	142.0	91.1	83.6	88.4	142.7	-
97.6	122.3	93.3	97.0	64.2	122.9	87.5	67.9	64.9	133.5	89.7	81.8	79.7	71.9	-
96.9	99.6	90.5	100.6	66.1	125.4	88.6	72.5	67.1	130.9	89.8	76.7	83.9	94.6	-
100.2	100.0	93.3	97.0	64.3	129.0	89.0	71.3	59.0	135.6	89.2	81.3	84.2	103.9	-
105.5	106.9	92.5	100.5	64.1	119.4	86.9	64.4	56.4	129.0	88.7	83.2	80.5	96.8	-
102.4	99.7	87.5	98.0	59.5	114.7	87.4	68.3	51.7	126.3	89.6	80.3	86.3	98.3	-
105.6	96.1	93.2	97.9	64.3	113.5	86.5	68.6	62.5	137.8	87.0	85.7	76.8	103.7	-
3.1	▲3.6	6.5	▲0.1	8.1	▲1.0	▲1.0	0.4	20.9	9.1	▲2.9	6.7	▲11.0	5.5	-

第1 - 3表 埼玉県鉱工業 在庫指数 (業種分類)

項目	産業	鉱工業	製造 工業 総合	鉄鋼業	非鉄金属	金属製品	はん用	生産用	業務用	電子部品	電気機械	情報通信	輸送機械	
	総合	総合		工業	工業	工業	機械	機械	機械	デバイス	工業	機械工業	工業	
ウエイト	-	10,000.0	9,983.2	544.4	467.6	941.9	322.1	443.2	-	827.1	1,015.3	-	1,215.9	
品目数	-	120	119	11	5	8	3	7	-	8	7	-	7	
原 指 数	26年末	-	170.6	170.8	118.7	113.8	148.1	85.4	178.3	-	132.1	72.5	-	621.8
	27年末	-	145.3	145.4	120.2	115.3	151.3	121.1	155.6	-	107.5	75.0	-	409.4
	28年末	-	123.9	124.0	122.4	74.3	140.0	78.7	154.4	-	97.8	69.1	-	274.7
	29年末	-	124.6	124.7	112.1	95.1	139.7	80.1	135.0	-	98.2	97.1	-	256.2
	30年末	-	108.0	108.1	106.5	123.2	142.1	86.4	136.2	-	123.7	84.4	-	91.4
	29年12月末	-	124.6	124.7	112.1	95.1	139.7	80.1	135.0	-	98.2	97.1	-	256.2
	30年 1月末	-	124.0	124.1	117.6	101.6	142.3	86.0	136.9	-	98.5	89.2	-	239.4
	2月末	-	115.9	116.0	115.9	102.8	143.4	68.9	134.2	-	101.4	83.8	-	188.2
	3月末	-	104.9	105.0	118.4	103.0	143.4	61.9	114.4	-	100.6	73.2	-	129.1
	4月末	-	108.5	108.6	124.0	105.1	148.6	61.6	121.2	-	99.4	84.3	-	139.0
	5月末	-	112.2	112.3	123.7	106.5	154.2	68.4	129.2	-	103.6	87.6	-	144.5
	6月末	-	110.6	110.7	122.6	107.9	154.6	70.1	124.2	-	107.4	94.2	-	119.0
	7月末	-	114.3	114.5	117.1	119.8	150.8	66.6	127.0	-	112.6	99.9	-	134.4
	8月末	-	110.0	110.1	113.7	118.8	145.9	67.6	126.8	-	114.6	100.1	-	110.1
	9月末	-	104.4	104.5	120.1	122.7	146.4	65.1	117.8	-	113.8	90.5	-	79.2
	10月末	-	108.3	108.4	111.3	112.8	146.7	94.4	123.5	-	120.3	94.0	-	92.8
	11月末	-	109.7	109.9	107.3	112.7	145.7	98.3	135.5	-	123.5	93.2	-	97.6
	12月末	-	108.0	108.1	106.5	123.2	142.1	86.4	136.2	-	123.7	84.4	-	91.4
	【前年同 月比(%)】	-	▲ 13.3	▲ 13.3	▲ 5.0	29.5	1.7	7.9	0.9	-	26.0	▲ 13.1	-	▲ 64.3
	季 節 調 整 指 数	29年12月末	-	115.0	115.1	111.9	97.7	137.2	80.8	139.0	-	95.5	103.9	-
30年 1月末		-	114.9	115.0	115.7	106.5	141.7	72.7	128.5	-	96.2	98.6	-	189.2
2月末		-	113.3	113.4	112.7	104.4	141.8	59.0	127.4	-	97.7	97.5	-	176.3
3月末		-	115.5	115.6	121.6	100.1	149.3	64.3	123.1	-	103.1	89.5	-	171.8
4月末		-	115.0	115.1	123.4	100.5	154.8	68.4	119.5	-	103.0	91.9	-	172.7
5月末		-	116.6	116.7	119.3	100.7	157.9	67.9	126.4	-	104.6	88.8	-	174.3
6月末		-	113.2	113.3	119.2	103.7	157.4	64.8	122.2	-	109.8	87.6	-	142.1
7月末		-	113.5	113.6	116.5	120.6	151.7	64.2	117.1	-	113.5	88.6	-	139.7
8月末		-	109.7	109.8	119.8	121.6	143.1	70.9	127.8	-	113.3	90.0	-	109.0
9月末		-	110.3	110.4	124.3	126.4	143.1	72.1	123.8	-	116.8	87.3	-	96.9
10月末		-	106.0	106.1	113.2	115.6	141.4	102.0	132.7	-	118.1	84.0	-	89.5
11月末		-	104.1	104.3	108.3	114.6	142.4	101.4	144.6	-	118.6	85.6	-	78.5
12月末		-	101.6	101.7	104.7	125.2	141.1	88.7	138.7	-	122.4	89.1	-	70.6
【前月比(%)】	-	▲ 2.4	▲ 2.5	▲ 3.3	9.2	▲ 0.9	▲ 12.5	▲ 4.1	-	3.2	4.1	-	▲ 10.1	

(平成22年平均 = 100)

窯業・ 土石製品 工業	化学工業	プラスチック 製品 工業	パルプ・ 紙・紙加 工品工業	繊維工業	食料品 工業	その他 工業 総合							鉱業	公益事業
							ゴム製品 工業	皮革製品 工業	家具 工業	印刷業	木材・木 製品工業	その他 工業		
616.5	1,101.9	1,333.7	361.3	214.9	59.9	517.5	198.6	24.5	92.3	-	47.0	155.1	16.8	-
14	5	13	7	6	4	14	2	2	3	-	2	5	1	-
116.6	88.6	85.1	119.4	90.4	149.9	91.8	84.3	94.7	120.8	-	86.1	85.6	69.8	-
107.5	105.9	77.9	116.2	109.6	131.2	113.2	94.3	108.4	179.8	-	75.3	109.8	58.3	-
108.3	109.1	79.6	130.4	126.1	125.1	97.7	94.7	112.5	138.0	-	85.4	78.9	58.3	-
108.2	113.4	81.4	119.4	126.2	111.5	104.1	105.4	99.6	151.9	-	91.0	78.6	60.9	-
104.1	115.4	85.5	125.4	122.9	118.8	111.8	108.7	94.4	144.9	-	101.6	101.8	53.9	-
108.2	113.4	81.4	119.4	126.2	111.5	104.1	105.4	99.6	151.9	-	91.0	78.6	60.9	-
96.9	116.8	84.2	135.8	124.8	105.8	114.7	104.4	97.6	196.3	-	85.7	90.8	52.4	-
92.7	118.5	81.4	138.0	115.1	105.1	106.4	103.3	104.4	165.2	-	92.8	79.8	53.2	-
90.2	113.1	81.0	136.9	108.8	112.3	92.3	104.4	89.7	87.8	-	93.7	79.4	55.5	-
101.0	111.5	79.1	130.7	100.5	111.9	98.3	104.5	91.9	123.9	-	95.6	76.9	56.5	-
103.2	116.4	77.9	131.9	98.4	123.0	109.6	110.0	85.4	161.5	-	94.9	86.5	58.3	-
104.2	118.9	78.3	144.6	98.8	104.0	109.4	107.3	110.9	155.9	-	95.3	88.4	57.1	-
106.0	120.9	77.6	152.4	104.4	92.8	116.3	104.2	106.7	180.4	-	96.1	101.2	35.2	-
109.0	116.9	75.7	135.0	106.2	114.4	117.9	105.6	102.1	176.3	-	102.0	106.0	36.1	-
109.1	116.0	77.3	139.5	110.5	101.1	94.5	103.3	90.4	120.1	-	102.7	66.3	43.8	-
103.2	117.2	79.5	135.2	114.7	115.6	112.4	104.3	83.8	154.8	-	102.2	105.1	41.9	-
102.8	115.3	82.9	136.3	116.5	109.9	114.1	105.1	88.3	158.5	-	101.5	107.1	47.2	-
104.1	115.4	85.5	125.4	122.9	118.8	111.8	108.7	94.4	144.9	-	101.6	101.8	53.9	-
▲ 3.8	1.8	5.0	5.0	▲ 2.6	6.5	7.4	3.1	▲ 5.2	▲ 4.6	-	11.6	29.5	▲ 11.5	-
106.6	114.1	86.7	133.9	111.3	92.0	104.2	108.9	83.4	144.4	-	93.5	82.2	56.5	-
97.9	111.8	84.7	140.7	110.0	112.8	106.5	106.5	96.4	153.7	-	86.5	86.2	56.2	-
92.8	113.6	78.7	141.7	107.3	110.7	106.2	105.4	104.1	150.1	-	93.0	92.2	53.8	-
91.2	115.2	80.7	146.3	110.0	110.7	103.1	106.5	96.5	108.9	-	92.7	96.5	50.5	-
104.8	111.6	75.2	139.3	106.4	107.1	106.2	105.0	109.3	141.9	-	92.9	87.9	50.4	-
101.2	115.9	76.9	132.0	109.5	121.8	113.7	108.6	95.7	176.3	-	92.3	88.4	51.4	-
108.6	115.3	75.7	136.7	111.3	108.0	105.1	103.6	103.8	159.3	-	93.9	79.4	69.0	-
104.9	122.2	75.0	138.7	113.2	107.5	114.4	103.0	94.6	189.8	-	95.3	96.9	40.2	-
105.7	122.4	80.5	131.5	112.7	111.6	114.2	106.8	94.3	166.5	-	100.6	99.0	37.5	-
108.6	121.5	82.8	137.2	112.2	98.2	98.7	103.2	91.8	141.6	-	103.4	65.9	44.0	-
101.8	117.7	80.9	127.7	111.6	113.7	106.4	101.3	92.4	146.5	-	104.2	96.0	43.2	-
101.8	114.5	82.9	131.6	106.1	111.3	109.5	105.1	90.9	150.7	-	104.4	95.9	47.0	-
103.3	116.0	89.3	141.2	110.4	101.3	112.0	112.1	78.9	137.3	-	104.7	109.1	50.0	-
1.5	1.3	7.7	7.3	4.1	▲ 9.0	2.3	6.7	▲ 13.2	▲ 8.9	-	0.3	13.8	6.4	-

第1 - 4表 埼玉県鉱工業 在庫率指数 (業種分類)

項目	産業	鉱工業	製造	鉄鋼業	非鉄金属	金属製品	はん用	生産用	業務用	電子部品	電気機械	情報通信	輸送機械	
	総合	総合	工業総合		工業	工業	機械工業	機械工業	機械工業	デバイス工業	工業	機械工業	工業	
ウェイト	-	9,194.4	9,177.6	544.1	467.6	941.9	322.1	165.9	-	323.4	991.0	-	1,215.9	
品目数	-	112	111	10	5	8	3	4	-	5	6	-	7	
原 指 数	26年平均	-	156.1	156.3	104.2	144.9	166.2	123.0	198.9	-	119.5	110.0	-	411.0
	27年平均	-	160.6	160.8	126.3	157.3	197.0	116.8	136.0	-	117.9	110.3	-	401.0
	28年平均	-	158.6	158.8	133.0	431.9	217.4	127.2	133.8	-	106.5	100.9	-	257.0
	29年平均	-	143.1	143.3	129.7	110.4	225.0	108.2	195.8	-	102.8	106.2	-	261.2
	30年平均	-	139.1	139.3	131.5	128.7	256.4	136.3	160.4	-	114.4	125.1	-	178.8
	29年 12月	-	141.6	141.7	117.8	117.7	225.5	126.6	166.7	-	90.7	95.4	-	269.0
	30年 1月	-	164.6	164.8	133.8	127.6	290.4	178.8	307.3	-	104.0	104.5	-	272.0
	2月	-	135.3	135.5	146.2	113.2	261.7	96.0	171.2	-	103.7	100.4	-	172.8
	3月	-	115.4	115.6	140.6	112.5	236.5	88.0	71.1	-	105.7	76.8	-	122.2
	4月	-	148.5	148.6	161.4	124.0	271.4	99.6	338.8	-	101.6	142.5	-	228.7
	5月	-	149.8	150.0	167.8	131.3	278.6	121.1	288.6	-	109.3	147.5	-	194.3
	6月	-	140.3	140.5	137.4	116.7	280.7	111.2	101.5	-	107.3	149.9	-	165.8
	7月	-	141.6	141.8	122.5	137.1	247.4	108.5	108.3	-	113.6	158.0	-	191.3
	8月	-	146.8	147.0	131.2	148.8	264.7	139.2	93.2	-	118.8	157.5	-	186.1
	9月	-	133.1	133.3	124.9	149.5	262.4	114.6	62.5	-	118.0	116.9	-	145.8
	10月	-	129.7	129.9	98.4	109.8	216.2	256.5	124.5	-	121.8	123.9	-	143.3
11月	-	128.8	128.9	100.0	116.3	223.3	183.6	167.3	-	124.9	118.7	-	153.7	
12月	-	135.6	135.7	114.3	157.3	243.3	138.8	90.6	-	143.8	104.9	-	169.9	
【前年同 月比(%)】	-	▲ 4.2	▲ 4.2	▲ 3.0	33.6	7.9	9.6	▲ 45.7	-	58.5	10.0	-	▲ 36.8	
季 節 調 整 指 数	29年 12月	-	137.6	137.6	120.2	174.3	242.5	107.7	208.3	-	93.4	124.2	-	217.1
	30年 1月	-	144.6	144.8	128.3	181.5	262.3	134.1	236.2	-	97.4	122.8	-	210.0
	2月	-	141.7	142.0	135.6	146.9	246.2	97.1	233.8	-	95.8	116.4	-	181.6
	3月	-	146.0	146.3	146.8	115.2	266.8	115.8	171.0	-	119.7	109.0	-	191.7
	4月	-	153.5	153.5	143.3	107.0	276.4	119.0	150.8	-	96.0	138.6	-	271.6
	5月	-	134.6	134.8	140.8	87.3	262.8	114.1	143.1	-	105.1	120.6	-	199.6
	6月	-	136.0	136.2	133.9	80.5	266.7	113.7	125.9	-	111.7	127.0	-	193.0
	7月	-	144.6	144.8	123.9	119.8	238.7	117.8	151.7	-	117.7	134.2	-	219.0
	8月	-	134.4	134.6	133.1	127.9	248.7	140.1	154.3	-	118.3	128.6	-	156.5
	9月	-	146.4	146.6	140.7	176.1	263.7	167.3	134.4	-	129.1	129.7	-	167.1
	10月	-	128.4	128.6	116.8	162.8	227.2	231.2	132.7	-	120.9	111.1	-	126.8
	11月	-	130.3	130.4	115.1	167.8	257.7	157.7	196.7	-	118.9	123.6	-	131.9
	12月	-	136.0	136.1	117.2	208.3	259.5	121.3	113.6	-	150.2	132.9	-	144.7
【前月比(%)】	-	4.4	4.4	1.8	24.1	0.7	▲ 23.1	▲ 42.2	-	26.3	7.5	-	9.7	

(平成22年平均=100)

窯業・ 土石製品 工業	化学工業	プラスチ ック製品 工業	パルプ・ 紙・紙加 工工業	繊維工業	食料品 工業	その他 工業 総合							鉱業	公益事業
							ゴム製品 工業	皮革製品 工業	家具 工業	印刷業	木材・木 製品工業	その他 工業		
616.5	1,101.9	1,333.7	361.3	214.9	59.9	517.5	198.6	24.5	92.3	-	47.0	155.1	16.8	-
14	5	13	7	6	4	14	2	2	3	-	2	5	1	-
100.6	97.5	97.2	120.8	148.7	120.1	98.6	101.5	101.0	104.7	-	111.2	87.1	48.8	-
102.1	100.2	95.2	128.0	196.5	120.4	109.2	120.9	114.3	109.4	-	98.2	96.6	56.1	-
94.7	106.3	94.4	131.0	246.4	117.2	114.1	135.9	144.3	105.1	-	105.3	89.4	57.4	-
88.1	104.5	85.5	134.0	276.6	121.3	113.7	136.7	135.4	94.4	-	120.7	90.1	54.3	-
92.0	111.4	80.6	124.6	236.6	126.0	127.4	154.4	153.8	111.9	-	121.6	99.6	48.0	-
90.3	102.3	85.9	110.2	287.4	106.5	113.5	153.5	203.7	107.5	-	101.9	55.3	51.6	-
90.0	134.9	98.6	143.5	292.0	143.8	136.7	166.7	133.9	156.3	-	133.2	88.1	71.0	-
84.8	123.8	87.4	131.9	193.9	127.0	115.4	147.7	159.4	92.5	-	144.8	71.8	47.5	-
97.3	99.9	76.7	114.2	159.2	128.2	104.4	152.5	117.6	49.8	-	109.1	71.8	51.5	-
95.0	103.1	76.1	117.7	160.6	119.3	124.7	153.6	127.6	99.4	-	114.2	105.4	47.9	-
108.8	117.6	75.6	126.7	186.6	133.2	126.5	155.2	127.5	129.7	-	111.6	92.3	56.6	-
103.6	114.8	77.1	130.9	220.4	114.6	122.4	143.7	222.5	114.3	-	109.1	88.1	53.6	-
90.4	109.3	69.7	131.3	325.7	122.5	125.5	147.9	150.1	130.4	-	110.7	94.5	42.2	-
98.6	109.3	77.9	126.4	289.7	137.0	148.0	166.1	140.3	141.4	-	159.5	126.6	36.9	-
97.1	116.1	76.0	127.7	267.3	121.6	115.3	151.9	127.3	93.0	-	118.6	78.7	45.3	-
76.5	101.7	79.1	114.2	280.0	122.6	135.6	151.3	129.0	113.2	-	116.5	135.6	36.4	-
74.8	98.4	84.1	118.6	213.5	117.2	135.1	149.7	196.6	110.1	-	114.8	127.7	39.1	-
86.8	107.8	88.5	112.2	250.6	124.5	139.2	166.9	214.0	112.2	-	116.5	114.8	48.1	-
▲ 3.9	5.4	3.0	1.8	▲ 12.8	16.9	22.6	8.7	5.1	4.4	-	14.3	107.6	▲ 6.8	-
92.5	106.8	88.3	122.3	246.1	100.5	112.4	157.9	123.3	99.4	-	91.9	66.3	52.4	-
79.4	112.1	83.6	133.5	247.2	129.0	124.1	164.2	153.1	107.9	-	117.7	83.7	61.0	-
80.6	114.1	80.9	133.5	223.7	123.4	127.7	156.6	163.0	101.4	-	127.3	95.8	50.6	-
100.1	113.6	82.9	133.6	230.5	130.7	123.4	163.3	152.0	76.7	-	114.9	95.7	50.2	-
99.5	107.5	74.8	130.1	208.9	124.5	124.0	152.5	192.3	99.7	-	113.6	93.9	43.4	-
105.2	107.6	76.5	117.5	269.3	130.8	118.9	140.9	121.9	121.6	-	105.3	90.2	49.5	-
111.6	112.8	80.0	123.7	246.0	121.3	120.6	141.1	169.8	117.4	-	115.2	84.2	48.4	-
95.5	113.9	74.0	124.6	302.7	127.1	130.7	154.3	144.8	137.8	-	118.3	104.5	56.3	-
82.8	106.4	80.2	113.9	206.1	127.4	134.5	145.3	143.1	125.0	-	157.6	116.7	37.5	-
103.5	126.1	81.1	129.4	218.4	121.1	125.0	153.9	161.0	116.1	-	127.7	85.2	44.0	-
81.1	108.1	77.6	115.1	244.7	127.5	126.2	161.6	160.2	108.2	-	128.3	104.6	42.3	-
83.3	104.0	86.8	119.7	209.9	126.0	134.0	155.1	176.4	115.2	-	128.6	104.9	44.1	-
89.3	112.4	89.2	125.8	224.6	120.5	139.3	169.7	130.2	104.7	-	109.1	145.3	49.0	-
7.2	8.1	2.8	5.1	7.0	▲ 4.4	4.0	9.4	▲ 26.2	▲ 9.1	-	▲ 15.2	38.5	11.1	-

第2-1表 埼玉県鉱工業 生産指数(特殊分類)

(平成22年平均=100)

項目	鉱工業 総合	最終 需要財	投資財			消費財			生産財	鉱工業用 生産財	その他用 生産財	
			資本財	建設財	消費財	耐久 消費財	非耐久 消費財					
ウエイト 品目数	10,000.0 222	6,112.2 113	2,523.2 77	1,782.6 42	740.6 35	3,589.0 36	953.3 14	2,635.7 22	3,887.8 109	3085.2 98	802.6 11	
原 指 数	26年平均	97.6	97.3	93.7	91.2	99.7	99.8	81.7	106.4	98.1	98.6	95.7
	27年平均	95.6	94.6	88.8	88.0	90.6	98.7	74.0	107.7	97.0	97.2	96.4
	28年平均	95.1	93.8	94.3	96.3	89.3	93.4	79.6	98.4	97.2	98.9	90.7
	29年平均	93.9	88.5	94.6	96.0	91.4	84.3	75.7	87.4	102.2	105.4	90.2
	30年平均	94.8	90.0	86.7	84.9	90.9	92.4	84.7	95.2	102.2	105.9	87.9
	29年 12月	96.6	93.2	95.8	96.6	93.9	91.4	80.0	95.5	101.9	104.2	93.4
	30年 1月	83.0	76.4	72.6	68.3	82.8	79.1	67.2	83.4	93.4	96.1	83.3
	2月	90.0	83.3	80.8	76.6	91.1	85.0	86.3	84.5	100.6	104.3	86.5
	3月	103.0	99.3	105.7	110.3	94.5	94.8	92.3	95.7	108.8	111.7	97.5
	4月	91.2	83.9	84.5	83.7	86.2	83.5	74.0	87.0	102.6	106.1	89.0
	5月	91.4	85.8	82.3	81.3	84.8	88.2	72.0	94.1	100.3	105.1	82.0
	6月	95.8	89.4	80.5	76.5	90.2	95.6	80.1	101.2	105.8	110.4	88.0
	7月	100.0	95.8	85.4	81.8	94.2	103.2	85.5	109.5	106.7	112.2	85.6
	8月	91.6	88.5	90.4	94.1	81.6	87.1	76.6	90.9	96.4	100.5	80.7
9月	94.2	90.0	88.5	89.0	87.4	91.0	84.5	93.3	100.8	103.7	89.8	
10月	101.3	97.2	86.7	81.6	99.0	104.6	95.6	107.9	107.9	112.1	91.7	
11月	100.0	97.0	93.1	90.1	100.4	99.7	100.1	99.5	104.8	108.3	91.0	
12月	95.5	93.9	89.6	86.0	98.1	96.9	101.7	95.1	98.3	100.4	90.1	
【前年同 月比(%)】	▲ 1.1	0.8	▲ 6.5	▲ 11.0	4.5	6.0	27.1	▲ 0.4	▲ 3.5	▲ 3.6	▲ 3.5	
季 節 調 整 指 数	29年 12月	94.2	88.9	89.8	88.7	92.9	87.0	73.6	91.1	103.1	106.7	89.9
	30年 1月	89.9	82.0	75.9	70.5	90.1	87.4	70.3	93.4	102.1	105.0	90.3
	2月	90.8	84.1	77.0	72.3	88.7	89.4	86.0	89.5	102.5	107.4	86.0
	3月	95.3	92.0	89.7	87.0	90.9	93.4	90.5	95.3	101.0	104.3	88.2
	4月	93.0	87.3	91.0	89.5	92.4	84.5	84.1	85.2	101.8	105.5	87.6
	5月	95.4	90.3	86.5	85.3	90.1	91.5	80.0	96.0	103.7	107.9	87.7
	6月	93.8	87.9	79.6	75.6	88.9	92.8	81.6	96.6	103.0	106.5	89.2
	7月	97.8	94.0	82.7	80.1	89.9	101.9	83.6	108.5	103.6	107.5	88.6
	8月	97.2	93.0	92.5	96.2	85.2	94.7	86.3	97.8	103.7	107.6	88.7
	9月	95.2	90.8	90.2	91.8	87.6	91.1	83.4	95.1	101.6	105.1	88.5
	10月	96.6	92.7	88.8	87.8	92.3	95.0	84.7	98.4	102.9	106.7	87.4
	11月	94.7	90.7	92.0	91.9	93.4	91.8	85.7	93.4	101.0	104.3	87.9
	12月	95.6	92.1	89.4	85.9	99.7	94.6	96.9	93.4	101.2	105.2	86.6
【前月比(%)】	1.0	1.5	▲ 2.8	▲ 6.5	6.7	3.1	13.1	0.0	0.2	0.9	▲ 1.5	

第2-2表 埼玉県鉱工業 出荷指数(特殊分類)

(平成22年平均=100)

項目	鉱工業 総合	最終 需要財	投資財			消費財			生産財	鉱工業用 生産財	その他用 生産財	
			資本財	建設財	消費財	耐久	非耐久					
						消費財	消費財					
ウエイト 品目数	10,000.0 222	6,173.3 113	2,638.5 77	1,943.9 42	694.6 35	3,534.8 36	1,683.3 14	1,851.5 22	3,826.7 109	3,319.5 98	507.2 11	
原 指 数	26年平均	94.7	92.2	92.9	89.9	101.3	91.6	77.8	104.2	98.7	99.1	95.5
	27年平均	93.7	91.7	89.6	88.3	93.1	93.4	80.5	105.1	97.0	97.2	95.5
	28年平均	95.1	93.9	95.7	97.1	91.9	92.6	85.0	99.5	97.0	98.1	90.1
	29年平均	94.4	90.2	94.3	94.8	93.0	87.1	77.3	96.0	101.2	102.9	89.9
	30年平均	95.5	91.9	87.1	85.2	92.5	95.4	82.0	107.6	101.5	103.5	88.2
	29年 12月	96.5	93.2	96.6	95.5	99.8	90.7	73.7	106.1	101.9	103.2	93.3
	30年 1月	83.6	78.3	75.0	72.9	81.0	80.7	67.6	92.7	92.1	93.5	82.9
	2月	95.1	91.3	86.5	83.7	94.1	94.9	94.7	95.1	101.2	103.4	87.0
	3月	108.0	107.2	108.6	111.5	100.3	106.3	104.8	107.6	109.4	111.2	97.8
	4月	91.4	85.2	82.3	82.0	83.2	87.4	74.6	99.1	101.3	102.9	90.9
	5月	91.2	86.5	81.5	80.3	85.0	90.3	70.2	108.5	98.7	101.1	82.6
	6月	96.6	91.8	82.7	79.6	91.6	98.5	79.4	115.9	104.5	107.0	88.4
	7月	98.2	94.3	84.4	80.4	95.6	101.6	76.7	124.2	104.6	107.4	85.7
	8月	92.3	89.5	89.0	90.6	84.6	89.8	73.7	104.5	96.9	99.4	80.7
9月	95.6	93.2	89.7	88.6	92.9	95.7	84.2	106.2	99.5	101.0	89.4	
10月	100.0	96.2	86.4	81.7	99.5	103.4	85.0	120.2	106.3	108.5	91.5	
11月	99.4	96.1	91.1	86.9	102.7	99.9	88.2	110.6	104.7	106.8	91.1	
12月	94.9	92.8	87.8	83.7	99.4	96.6	85.3	106.9	98.3	99.6	90.1	
【前年同 月比(%)】	▲ 1.7	▲ 0.4	▲ 9.1	▲ 12.4	▲ 0.4	6.5	15.7	0.8	▲ 3.5	▲ 3.5	▲ 3.4	
季 節 調 整 指 数	29年 12月	92.9	87.7	93.0	89.7	97.9	84.7	70.2	98.1	101.8	103.8	88.6
	30年 1月	89.9	83.7	81.3	77.0	90.8	85.8	67.3	101.7	100.2	101.7	90.3
	2月	92.9	87.3	82.8	78.9	90.6	91.2	81.5	102.5	103.1	105.6	87.0
	3月	96.1	93.2	87.3	84.9	92.0	97.9	85.9	106.5	100.2	102.1	88.3
	4月	95.4	90.9	89.6	89.0	89.5	91.3	92.6	97.6	102.1	104.5	88.7
	5月	97.5	94.1	87.4	86.5	91.9	98.7	82.0	110.3	103.0	105.3	87.7
	6月	95.2	90.8	81.6	78.0	92.6	97.6	79.2	114.5	102.5	104.3	90.3
	7月	96.6	93.6	81.8	78.5	91.7	102.6	79.6	123.6	101.6	103.3	88.7
	8月	99.8	97.8	94.9	97.5	89.2	99.2	90.3	107.6	103.2	105.5	87.7
	9月	95.2	92.2	90.3	90.3	91.0	93.9	76.4	110.6	100.2	101.8	89.1
	10月	97.5	94.7	89.4	86.9	95.7	98.2	84.1	110.9	102.4	104.3	87.7
	11月	94.9	91.9	89.9	88.5	95.1	93.6	82.2	103.8	100.0	101.8	87.5
	12月	93.5	89.6	87.9	83.7	98.0	91.3	80.2	101.1	100.0	102.2	86.0
【前月比(%)】	▲ 1.5	▲ 2.5	▲ 2.2	▲ 5.4	3.0	▲ 2.5	▲ 2.4	▲ 2.6	0.0	0.4	▲ 1.7	

第2-3表 埼玉県鉱工業 在庫指数(特殊分類)

(平成22年平均=100)

項目	鉱工業 総合	最終 需要財	投資財			消費財			生産財	鉱工業用 生産財	その他用 生産財	
			資本財	建設財	消費財	耐久 消費財	非耐久 消費財					
ウエイト 品目数	10,000.0 130	4,326.5 61	2,640.3 43	1,136.0 18	1,504.3 25	1,686.2 18	1,308.9 9	377.3 9	5,673.5 69	5409.4 65	264.1 4	
原 指 数	26年末	170.6	255.8	153.5	200.8	117.7	416.0	503.7	112.0	105.7	107.1	76.8
	27年末	145.3	195.0	161.8	221.1	117.0	247.0	284.0	118.7	107.4	108.3	89.3
	28年末	123.9	151.1	132.4	174.7	100.4	180.3	196.7	123.6	103.2	104.0	86.3
	29年末	124.6	146.4	131.6	178.1	96.6	169.5	185.1	115.4	108.1	109.1	87.1
	30年末	108.0	97.9	112.7	139.0	92.8	74.8	62.0	119.3	115.7	117.2	85.3
	29年12月末	124.6	146.4	131.6	178.1	96.6	169.5	185.1	115.4	108.1	109.1	87.1
	30年1月末	124.0	143.5	131.3	169.3	102.6	162.5	174.9	119.8	109.2	110.2	88.8
	2月末	115.9	127.3	124.2	156.3	99.9	132.3	137.5	114.0	107.2	108.1	88.6
	3月末	104.9	105.1	110.1	134.4	91.8	97.2	93.2	111.2	104.9	105.7	87.0
	4月末	108.5	111.2	121.5	154.0	97.0	95.0	92.0	105.1	106.5	107.6	82.9
	5月末	112.2	115.7	124.2	154.5	101.3	102.5	101.4	106.0	109.5	110.8	83.6
	6月末	110.6	109.8	122.1	146.4	103.8	90.5	85.5	107.9	111.4	112.8	82.9
	7月末	114.3	113.8	124.6	152.4	103.6	96.7	93.7	107.4	114.8	116.6	78.5
	8月末	110.0	106.2	119.2	142.5	101.6	85.7	79.9	106.0	113.0	114.7	77.7
9月末	104.4	91.8	110.5	131.7	94.5	62.5	49.6	107.4	114.1	115.8	79.3	
10月末	108.3	97.2	110.2	130.6	94.8	76.8	66.4	112.7	116.8	118.5	81.4	
11月末	109.7	99.8	112.2	137.8	92.9	80.5	69.7	117.9	117.4	119.0	83.6	
12月末	108.0	97.9	112.7	139.0	92.8	74.8	62.0	119.3	115.7	117.2	85.3	
【前年同 月比(%)】	▲ 13.3	▲ 33.1	▲ 14.4	▲ 22.0	▲ 3.9	▲ 55.9	▲ 66.5	3.4	7.0	7.4	▲ 2.1	
季 節 調 整 指 数	29年12月末	115.0	124.4	128.5	169.9	96.8	124.9	130.9	106.0	110.1	111.0	90.6
	30年1月末	114.9	125.4	120.5	150.5	97.6	133.4	139.6	112.7	109.0	109.9	87.8
	2月末	113.3	122.9	119.6	147.5	97.8	126.8	131.0	110.8	106.3	107.2	87.3
	3月末	115.5	123.9	120.9	151.5	97.5	126.8	128.4	114.4	107.9	108.8	87.7
	4月末	115.0	124.0	128.3	162.9	102.4	115.2	115.4	110.5	107.4	108.4	85.4
	5月末	116.6	125.5	127.1	155.8	104.4	121.9	124.3	113.3	108.8	109.9	86.2
	6月末	113.2	117.7	121.8	145.3	104.7	107.2	103.9	114.2	109.2	110.6	81.7
	7月末	113.5	114.6	120.5	144.3	103.2	102.4	99.6	111.6	112.6	114.4	75.6
	8月末	109.7	105.3	117.6	141.4	99.7	84.9	78.3	110.0	113.7	115.4	80.2
	9月末	110.3	101.2	115.8	143.5	95.3	74.1	60.9	108.6	117.0	118.7	81.6
	10月末	106.0	95.3	108.7	133.8	91.5	74.2	64.3	109.3	115.1	116.8	79.9
	11月末	104.1	89.6	111.3	137.6	90.7	65.5	55.5	108.9	115.3	117.0	80.2
	12月末	101.6	85.9	111.2	134.8	93.1	57.7	46.2	110.6	118.1	119.6	87.9
【前月比(%)】	▲ 2.4	▲ 4.1	▲ 0.1	▲ 2.0	2.6	▲ 11.9	▲ 16.8	1.6	2.4	2.2	9.6	

第2 - 4表 埼玉県鉱工業 在庫率指数 (特殊分類)

(平成22年平均 = 100)

項目	鉱工業 総合	最終 需要財	投資財			消費財			生産財	鉱工業用 生産財	その他用 生産財	
			資本財	建設財	消費財	耐久	非耐久					
						消費財	消費財					
ウェイト	9,194.4	4,024.9	2,338.7	834.4	1,504.3	1,686.2	1,308.9	377.3	5,169.5	4905.4	264.1	
品目数	122	57	39	14	25	18	9	9	65	61	4	
原 指 数	26年平均	156.1	198.9	149.6	223.2	108.8	267.2	309.0	122.2	122.7	123.8	104.1
	27年平均	160.6	197.6	138.1	187.5	110.7	280.1	315.4	157.5	131.8	133.1	106.7
	28年平均	158.6	189.3	210.3	400.0	105.1	160.2	153.3	184.3	134.7	135.6	117.4
	29年平均	143.1	159.3	170.3	300.3	98.1	144.0	127.7	200.2	130.6	131.7	110.0
	30年平均	139.1	136.3	147.3	238.2	96.8	121.1	101.4	189.5	141.4	143.0	111.6
	29年 12月	141.6	159.3	141.4	233.5	90.2	184.3	179.6	200.4	127.7	128.7	109.1
	30年 1月	164.6	179.1	167.9	260.7	116.4	194.7	188.2	217.5	153.3	154.8	125.6
	2月	135.3	131.9	135.1	196.6	101.0	127.5	116.9	164.4	138.0	139.3	114.1
	3月	115.4	102.4	112.4	158.4	86.9	88.6	74.0	139.1	125.6	126.5	108.4
	4月	148.5	159.9	189.9	347.6	102.4	118.2	114.1	132.5	139.6	141.3	107.2
	5月	149.8	151.9	168.8	278.1	108.1	128.6	121.2	154.5	148.2	150.2	110.8
	6月	140.3	136.7	146.2	217.5	106.6	123.6	105.6	186.2	143.2	145.1	107.7
	7月	141.6	143.3	145.8	234.5	96.7	139.8	112.1	236.0	140.4	142.2	105.7
	8月	146.8	145.6	158.1	254.2	104.8	128.2	101.2	222.0	147.8	149.4	117.3
	9月	133.1	119.3	136.8	214.0	93.9	95.2	63.1	206.6	143.9	145.8	108.9
10月	129.7	119.7	126.3	207.6	81.2	110.5	79.4	218.4	137.5	139.1	108.4	
11月	128.8	119.8	134.4	237.1	77.5	99.6	73.0	191.8	135.7	137.1	111.1	
12月	135.6	125.8	145.3	252.6	85.8	98.8	68.1	205.1	143.2	144.8	113.6	
【前年同 月比(%)】	▲ 4.2	▲ 21.0	2.8	8.2	▲ 4.9	▲ 46.4	▲ 62.1	2.3	12.1	12.5	4.1	
季 節 調 整 指 数	29年 12月	137.6	144.4	157.2	268.5	91.6	146.3	138.2	182.8	134.6	135.3	122.4
	30年 1月	144.6	151.4	146.7	228.6	98.1	162.6	153.8	192.6	141.9	143.3	113.7
	2月	141.7	147.3	135.1	214.0	98.6	147.7	135.2	182.7	134.0	135.1	113.7
	3月	146.0	142.5	138.4	211.7	98.4	143.7	127.6	188.2	142.8	143.5	123.4
	4月	153.5	161.3	168.3	272.6	104.2	132.1	122.7	177.2	139.5	141.0	116.2
	5月	134.6	135.6	135.0	192.5	104.6	145.2	128.7	209.0	135.7	137.1	108.5
	6月	136.0	136.1	130.7	185.2	110.6	146.3	126.8	200.0	138.5	140.2	106.1
	7月	144.6	151.5	162.2	275.3	101.6	141.0	114.9	215.1	139.3	141.3	98.9
	8月	134.4	130.7	156.1	267.4	96.2	103.6	83.3	165.1	139.2	140.8	106.5
	9月	146.4	138.4	161.6	278.4	98.6	109.1	82.2	175.1	152.3	154.7	108.9
	10月	128.4	114.6	130.2	215.2	81.0	100.7	73.2	193.7	141.9	143.8	109.9
	11月	130.3	115.5	149.0	266.2	82.2	81.3	60.1	178.7	143.9	145.8	112.6
	12月	136.0	121.2	160.5	293.1	88.0	83.4	55.1	194.1	150.5	152.0	124.8
【前月比(%)】	4.4	4.9	7.7	10.1	7.1	2.6	▲ 8.3	8.6	4.6	4.3	10.8	

- 利 用 上 の 注 意 -

基準年次 平成22年(2010年)
採用品目 生産211品目、出荷209品目、在庫120品目
季節調整 センサス局法(X-12-ARIMA)

この情報は、インターネットでもご覧になれます。



<http://www.pref.saitama.lg.jp/theme/tokei/index.html>

平成31年2月25日 発行

埼玉県総務部統計課 動態統計担当

〒330-9301 さいたま市浦和区高砂3-15-1

TEL 048-830-2320(直通) FAX 048-822-4104

品目別の指数が必要なときは、上記の連絡先にお問い合わせください。
(品目によってはお答えできないものもあります。)