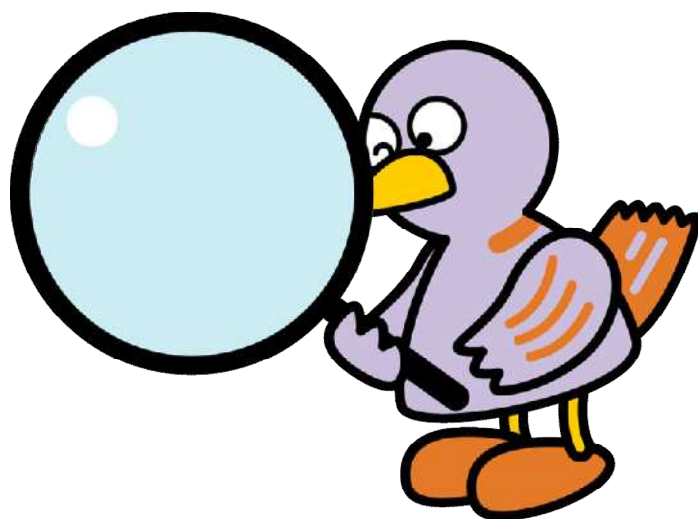


# 埼玉県鉱工業指数

平成31年4月分



埼玉県マスコット「コバトン」



彩の国  
埼玉県

総務部統計課

# 平成31年4月埼玉県鉱工業指数 概要

## 総合指数の動向

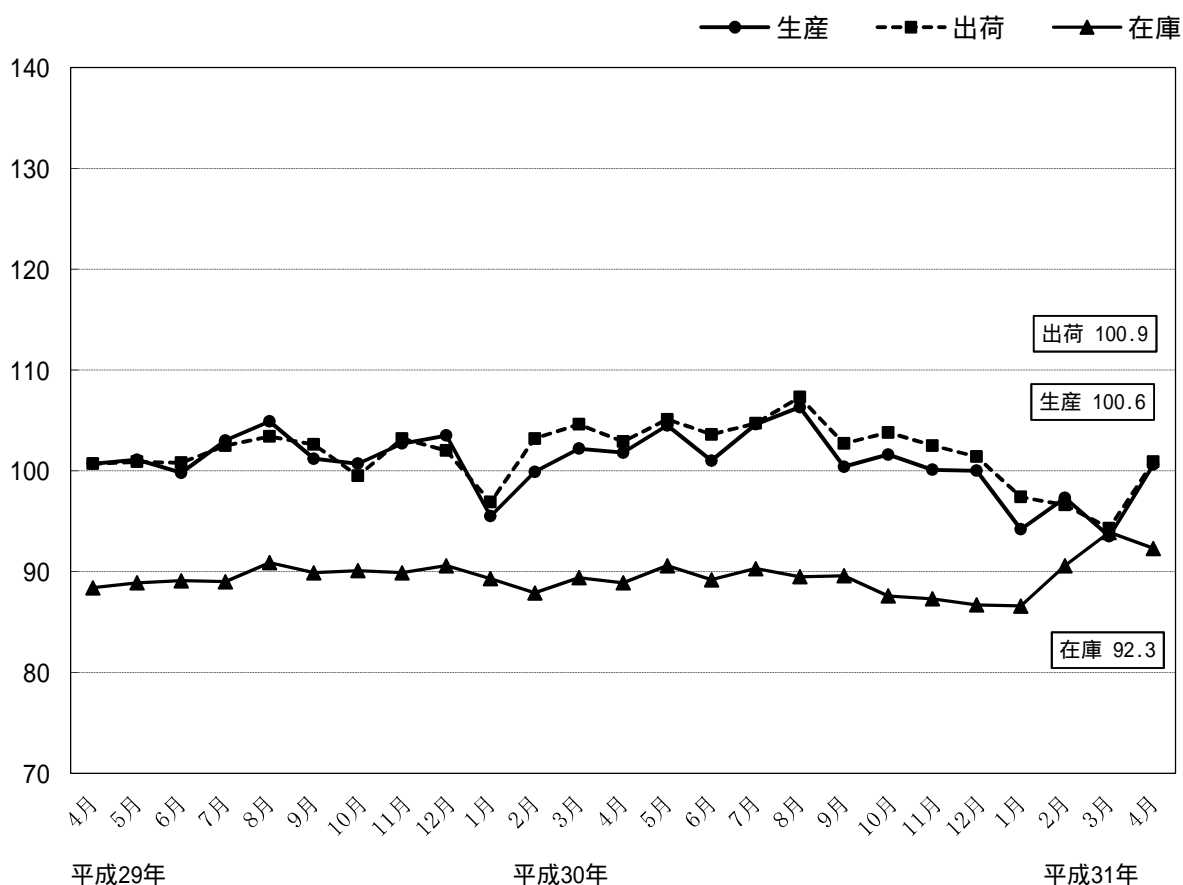
平成31年4月の鉱工業指数は、生産が100.6で2か月ぶりの上昇となった。出荷は100.9で6か月ぶりの上昇となった。また、在庫は92.3で3か月ぶりの低下、在庫率は92.5で6か月ぶりの低下となった。

(平成27年 = 100)

	埼玉県			全国		
	指数	前月比 (%)	前年同月比 (%)	指数	前月比 (%)	前年同月比 (%)
生産	100.6	7.6	0.8	102.8	0.6	1.1
出荷	100.9	7.0	2.2	102.7	1.8	1.4
在庫	92.3	1.7	3.9	103.8	0.0	1.2
在庫率	92.5	11.7	0.4	104.6	2.4	2.0

指数と前月比は季節調整済み(X-12-ARIMA)、前年同月比は原指数、全国は確報値による。

## 総合指数の推移



## 上昇・低下に寄与した主な業種と品目

数値は季節調整済指数の前月比。

### (1) 生産

		業 種	寄与度の高い主な品目
上 昇	11業種	生産用機械工業	95.4% フラットパネル・ディスプレイ製造装置、半導体製造装置、マシニングセンタ
		輸送機械工業	16.4% 自動車エンジン、乗用車、輸送機械用エアコン
		情報通信機械工業	33.0% カーナビゲーション、その他の陸上移動通信装置、カーオーディオ
		電子部品・デバイス工業	11.1% スwitching電源、混成集積回路、線形半導体集積回路
低 下	12業種	食料品工業	4.6% 炭酸飲料、チョコレート、アイスクリーム(乳脂肪分8%以上)
		鉄鋼業	14.4% 鋳鉄管、鋼半製品、粗鋼
		プラスチック製品工業	2.6% プラスチック製フィルム、プラスチック板、発泡プラスチック製品
		印刷業	2.3% おう版印刷(グラビア印刷)、平版印刷(オフセット印刷)

### (2) 出荷

		業 種	寄与度の高い主な品目
上 昇	13業種	生産用機械工業	112.4% フラットパネル・ディスプレイ製造装置、半導体製造装置、研削盤
		輸送機械工業	19.0% 乗用車、自動車エンジン、輸送機械用エアコン
		化学工業	4.0% ウレタンフォーム、印刷インキ、合成樹脂塗料
		金属製品工業	10.1% スチール製缶、水門、アルミエクステリア
低 下	10業種	食料品工業	5.2% 炭酸飲料、アイスクリーム(乳脂肪分8%以上)、乳製品飲料類
		鉄鋼業	6.8% 鋼半製品、粗鋼
		その他製品工業	7.8% 電動玩具、シャープペンシル
		業務用機械工業	4.6% パチンコ、試験機

### (3) 在庫

		業 種	寄与度の高い主な品目
上 昇	10業種	輸送機械工業	34.3% 乗用車、完成自転車、輸送機械用エアコン
		生産用機械工業	7.5% マシニングセンタ、整地機械、農業用乾燥機
		その他製品工業	29.8% ユニット住宅
		金属製品工業	4.2% アルミエクステリア、飲料用アルミニウム缶、スチール製缶
低 下	10業種	パルプ・紙・紙加工品工業	14.6% 段ボール原紙、衛生用紙、紙器用板紙
		非鉄金属工業	16.9% アルミニウム圧延製品、銅電線、電力用電線・ケーブル
		電気機械工業	4.8% 電気掃除機、食器洗い乾燥機、鉛蓄電池
		化学工業	3.3% 印刷インキ、合成樹脂塗料

< 資料 >

埼玉県・全国鋳工業生産指数の推移

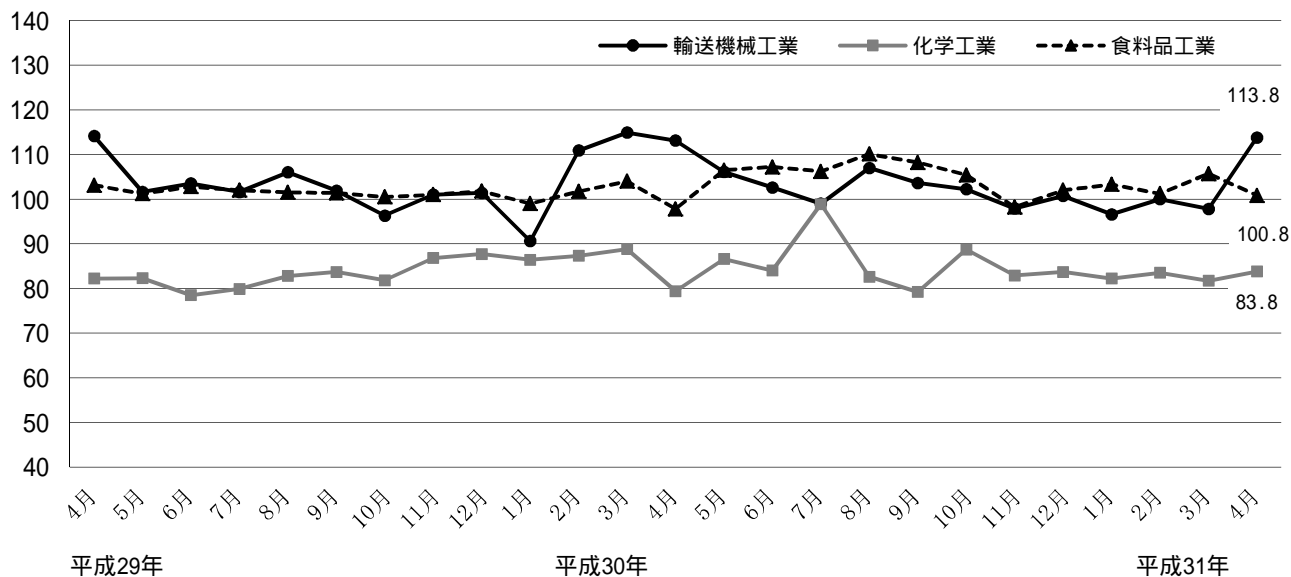
(平成27年 = 100 )

	埼玉県			全国		
	指数	前月比 (%)	前年比 (%)	指数	前月比 (%)	前年比 (%)
28年平均	100.2		0.2	100.0		0.0
29年平均	100.8		0.6	103.1		3.1
30年平均	101.5		0.7	104.2		1.1
30年 4月	101.8	0.4	1.4	104.5	0.6	1.9
5月	104.5	2.7	4.5	104.8	0.3	3.5
6月	101.0	3.3	0.4	103.7	1.0	1.5
7月	104.6	3.6	3.1	103.8	0.1	2.4
8月	106.3	1.6	2.4	103.6	0.2	0.6
9月	100.4	5.6	3.4	103.5	0.1	2.5
10月	101.6	1.2	2.5	105.6	2.0	4.2
11月	100.1	1.5	1.4	104.6	0.9	1.9
12月	100.0	0.1	4.5	104.7	0.1	2.0
31年 1月	94.2	5.8	1.4	102.1	2.5	0.7
2月	97.3	3.3	2.5	102.8	0.7	1.1
3月	93.5	3.9	9.9	102.2	0.6	4.3
4月	100.6	7.6	0.8	102.8	0.6	1.1

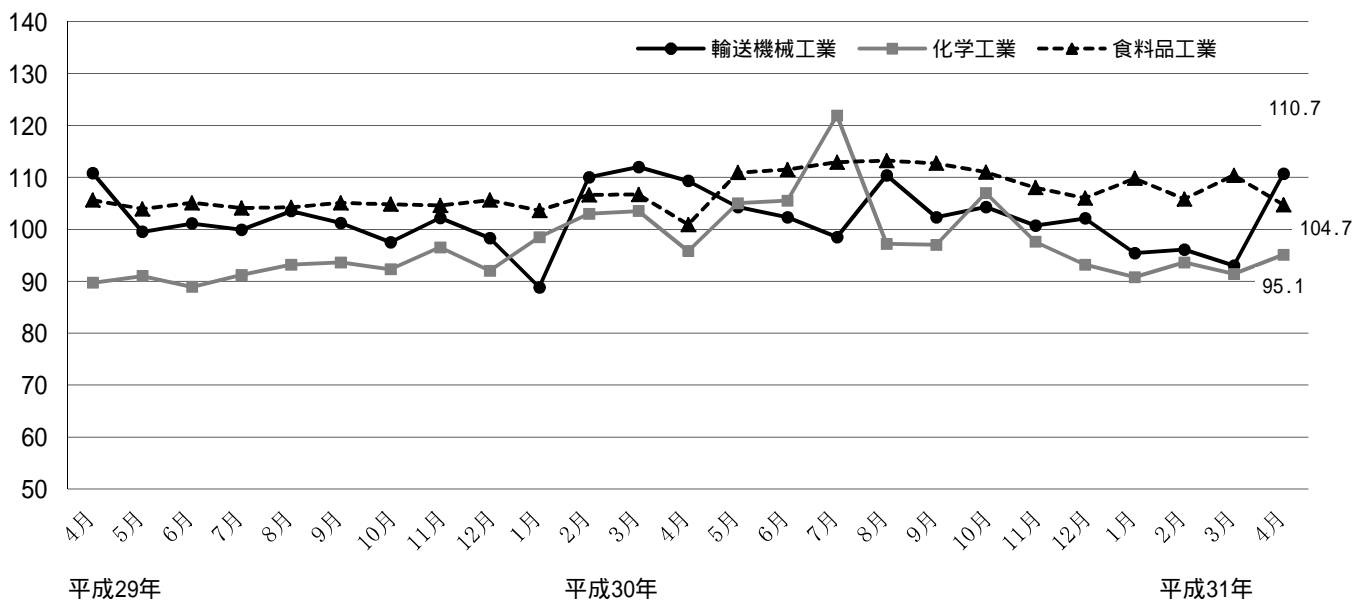
指数と前月比は季節調整済み ( X-12-ARIMA )、前年比は原指数、全国は確報値による。

# 県内主要業種の指数推移

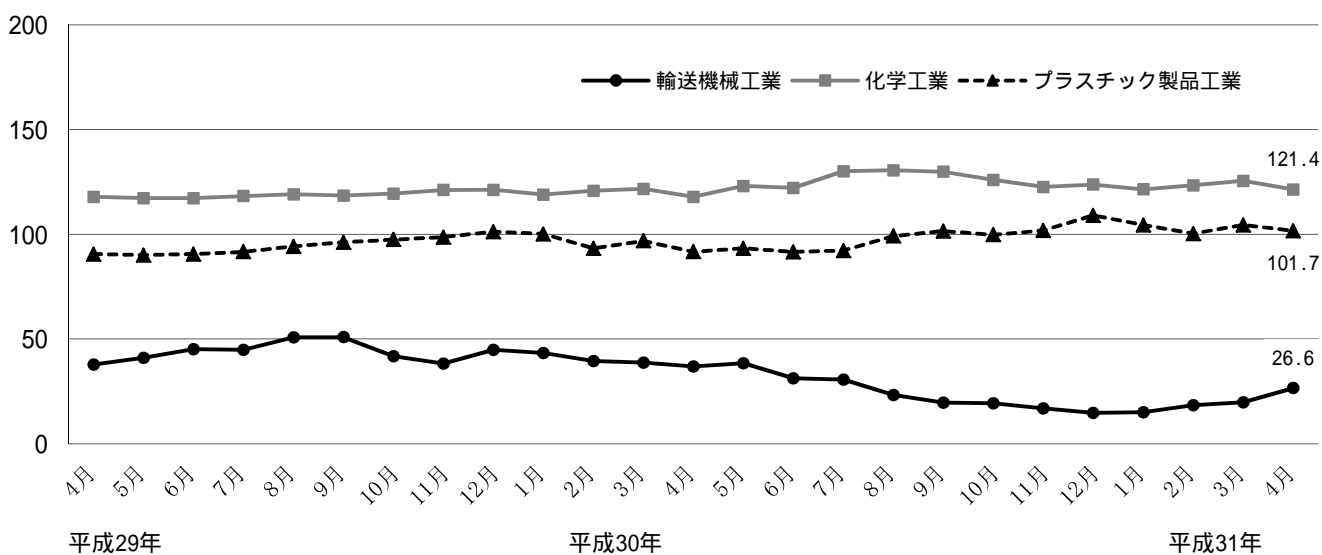
## 生産



## 出荷



## 在庫



第1-1表 埼玉県鉱工業生産指数（業種分類）

項目	鉱工業	製造	鉄鋼業	非鉄金属	金属製品	汎用	生産用	業務用	電子部品	電気機械	情報通信	輸送機械	
	総合	工業		工業	工業	機械	機械	機械	デバイス	工業	機械工業	工業	
ウエイト	10,000.0	9,992.6	198.8	288.0	380.4	493.9	533.1	429.8	280.5	472.7	454.7	1,055.9	
品目数	201	199	12	8	10	13	11	5	13	24	7	9	
原 指 数	26年平均	103.6	103.6	104.1	105.4	108.6	92.5	88.1	111.2	96.0	95.1	142.4	110.9
	27年平均	100.0	100.0	100.0	100.0	100.0	100.0	100.0	100.0	100.0	100.0	100.0	100.0
	28年平均	100.2	100.2	94.7	101.8	95.3	95.3	122.9	104.4	107.3	109.7	90.1	104.3
	29年平均	100.8	100.8	96.7	105.8	99.5	115.5	124.9	116.2	119.9	113.7	78.6	102.1
	30年平均	101.5	101.5	97.7	106.0	99.6	113.9	144.7	80.0	124.6	106.3	90.2	104.0
	30年 4月	99.9	99.8	99.4	106.8	101.6	107.0	169.6	59.3	121.5	106.1	80.7	101.0
	5月	99.4	99.4	93.9	104.1	101.1	113.9	176.5	65.4	124.3	97.3	72.7	95.4
	6月	101.7	101.7	100.3	112.1	98.6	130.9	133.3	66.1	123.9	106.4	83.7	100.5
	7月	106.0	106.1	97.6	113.0	102.1	111.8	149.3	87.9	130.3	112.9	96.0	102.2
	8月	97.2	97.2	89.2	93.4	92.5	107.0	182.9	78.3	123.5	98.9	87.6	92.1
	9月	100.2	100.2	99.3	105.9	97.2	109.4	138.6	105.2	125.6	96.2	93.2	102.4
	10月	106.3	106.3	105.1	109.7	109.4	114.1	98.0	96.4	129.1	111.5	98.6	113.5
	11月	104.6	104.6	100.3	112.6	108.1	108.0	124.2	101.4	129.7	108.2	99.2	110.5
	12月	100.5	100.5	95.4	99.0	100.9	110.5	114.2	86.5	119.2	97.8	111.3	102.5
	31年 1月	90.1	90.1	85.5	92.4	98.1	93.5	78.6	88.6	117.0	86.6	95.9	97.5
	2月	95.9	95.9	87.2	102.0	96.7	95.6	125.2	84.7	107.8	92.3	113.1	102.4
	3月	101.3	101.3	91.5	103.0	102.7	110.6	141.1	75.8	116.3	98.3	115.3	101.5
	4月	99.1	99.1	85.4	93.2	104.5	95.3	152.9	68.6	116.9	85.5	115.9	103.5
	【前年同 月比(%)】	▲ 0.8	▲ 0.7	▲ 14.1	▲ 12.7	2.9	▲ 10.9	▲ 9.8	15.7	▲ 3.8	▲ 19.4	43.6	2.5
季 節 調 整 指 数	30年 4月	101.8	101.7	96.3	108.5	101.7	110.3	220.2	55.2	127.3	109.6	88.5	113.1
	5月	104.5	104.6	96.4	108.1	103.0	116.0	207.2	64.5	125.3	106.3	84.7	106.1
	6月	101.0	100.9	97.5	107.8	99.5	120.8	148.5	65.5	120.8	101.2	89.1	102.6
	7月	104.6	104.7	97.1	109.3	97.9	112.1	167.4	83.5	126.8	110.0	95.1	99.0
	8月	106.3	106.3	104.2	106.2	94.7	113.1	194.1	84.1	123.8	107.5	92.6	107.0
	9月	100.4	100.4	96.4	106.7	97.6	103.7	139.5	112.6	124.1	93.0	89.4	103.6
	10月	101.6	101.6	93.0	101.1	104.1	117.3	112.8	102.3	127.2	111.2	93.8	102.2
	11月	100.1	100.1	90.7	105.7	101.3	112.5	134.5	106.0	129.8	105.8	96.8	97.9
	12月	100.0	100.0	96.4	104.8	105.6	111.9	97.1	92.9	125.8	98.9	116.5	100.7
	31年 1月	94.2	94.2	88.0	96.4	106.4	102.7	71.3	91.3	121.9	91.8	94.1	96.6
	2月	97.3	97.3	93.6	103.1	99.1	98.8	99.6	82.7	112.8	91.3	107.9	100.0
	3月	93.5	93.6	97.4	98.0	97.9	96.1	102.7	65.5	107.6	89.1	97.7	97.8
	4月	100.6	100.6	83.4	94.6	105.0	97.8	200.7	63.7	119.5	88.2	129.9	113.8
【前月比(%)】	7.6	7.5	▲ 14.4	▲ 3.5	7.3	1.8	95.4	▲ 2.7	11.1	▲ 1.0	33.0	16.4	

(平成27年平均 = 100)

窯業・ 土石製品 工業	化学工業	プラスチ ック製品 工業	パルプ・ 紙・紙加 工品工業	繊維工業	食料品 工業	その他							鉱業
						工業 総合	ゴム製品 工業	皮革製品 工業	家具 工業	印刷業	木材・木 製品工業	その他 工業	
244.5	1,489.4	577.9	376.2	105.7	1,442.0	1,169.1	116.3	17.7	73.9	770.6	32.3	158.3	7.4
14	7	12	7	6	23	18	3	2	3	3	2	5	2
110.3	104.6	102.1	101.6	101.7	100.3	97.1	103.5	109.4	80.9	97.4	79.6	100.9	109.1
100.0	100.0	100.0	100.0	100.0	100.0	100.0	100.0	100.0	100.0	100.0	100.0	100.0	100.0
98.7	93.7	101.4	105.0	92.3	99.0	96.0	93.0	89.7	104.5	93.9	97.7	104.8	99.2
100.9	82.5	102.2	107.5	90.6	100.7	96.7	94.6	88.9	117.2	90.8	131.2	111.0	107.4
101.5	85.6	103.8	110.0	93.1	103.8	93.6	86.8	80.1	114.1	88.9	148.7	102.5	107.9
106.0	79.5	107.4	110.4	92.1	102.2	91.7	84.8	92.8	112.7	88.3	187.5	84.1	124.4
97.9	83.2	106.5	103.8	91.9	104.1	89.7	90.2	78.9	116.5	83.4	146.7	97.1	109.6
102.1	89.7	108.5	113.2	87.8	103.5	94.8	88.9	79.0	111.9	89.9	142.6	107.5	108.7
105.2	99.0	114.2	115.7	78.9	106.0	95.0	91.4	86.3	120.8	86.3	158.5	115.7	70.0
94.0	74.2	95.8	100.9	76.8	104.8	88.0	82.3	86.9	104.2	82.9	134.3	99.8	103.7
99.4	79.8	103.2	108.1	91.4	102.6	92.9	84.6	79.5	98.8	91.6	129.2	96.9	108.5
112.6	99.1	107.4	118.5	103.6	111.5	95.1	92.4	76.5	119.2	92.4	118.0	96.7	117.1
112.4	88.9	105.2	117.2	101.8	105.6	95.3	88.0	59.6	118.8	91.4	159.3	99.3	132.6
108.7	82.1	100.1	112.1	101.8	110.0	93.0	80.6	59.3	111.2	89.8	154.9	100.6	121.9
87.8	74.9	89.1	99.4	79.8	97.6	87.0	78.6	71.8	118.1	79.9	146.6	102.8	85.2
96.5	78.8	102.2	105.4	96.9	93.8	90.6	80.7	65.6	121.4	84.0	133.6	109.4	119.9
96.5	80.9	101.9	115.4	94.4	108.3	95.3	81.9	69.6	108.4	93.2	151.8	100.8	130.0
90.1	86.0	104.2	109.1	82.2	105.9	86.3	80.8	82.5	110.5	83.6	127.7	84.2	108.6
▲ 15.0	8.2	▲ 3.0	▲ 1.2	▲ 10.7	3.6	▲ 5.9	▲ 4.7	▲ 11.1	▲ 2.0	▲ 5.3	▲ 31.9	0.1	▲ 12.7
112.1	79.4	99.5	108.3	93.6	97.8	94.6	87.0	80.2	133.4	87.3	209.7	99.4	125.2
97.7	86.6	107.0	107.4	91.5	106.5	95.0	93.6	84.7	125.1	89.2	137.2	102.7	104.5
110.2	84.0	100.7	110.7	93.0	107.2	95.2	86.3	87.5	119.4	91.4	141.9	104.6	188.4
94.9	98.9	103.8	109.0	90.2	106.2	94.8	87.7	77.6	120.9	89.5	160.6	102.5	60.0
96.7	82.6	104.3	110.4	90.0	110.1	92.8	91.8	82.4	103.0	88.6	130.4	100.6	96.6
101.3	79.2	106.7	108.8	93.7	108.2	92.3	85.4	74.4	111.4	88.4	139.2	97.6	118.4
102.7	88.7	105.2	110.9	95.6	105.4	92.0	83.1	72.4	103.4	88.5	105.3	105.0	103.8
101.2	82.9	104.6	111.9	87.2	98.2	93.5	83.5	65.1	103.9	89.8	134.4	103.7	110.9
104.1	83.7	108.7	113.4	97.0	102.0	91.7	85.6	74.3	115.8	87.2	164.1	98.2	112.8
102.7	82.2	99.3	109.5	83.3	103.3	90.0	80.2	74.5	109.5	86.6	143.2	94.5	112.8
101.6	83.5	105.2	110.6	95.8	101.2	89.1	79.8	64.7	109.6	83.4	143.4	108.2	118.7
95.6	81.7	98.3	108.8	88.1	105.7	89.0	82.6	65.8	115.9	84.2	142.2	98.1	120.8
96.9	83.8	95.7	108.1	82.4	100.8	88.4	82.2	72.0	127.5	82.3	165.5	96.2	113.1
1.4	2.6	▲ 2.6	▲ 0.6	▲ 6.5	▲ 4.6	▲ 0.7	▲ 0.5	9.4	10.0	▲ 2.3	16.4	▲ 1.9	▲ 6.4

第1 - 2表 埼玉県鉱工業 出荷指数 ( 業種分類 )

項目	鉱工業	製造	鉄鋼業	非鉄金属	金属製品	汎用	生産用	業務用	電子部品	電気機械	情報通信	輸送機械	
	総合	工業		工業	工業	機械	機械	機械	デバイス	工業	機械工業	工業	
ウエイト	10,000.0	9,994.6	234.3	554.6	388.5	444.3	496.3	334.2	296.2	458.9	401.7	1,605.1	
品目数	201	199	12	8	10	13	11	5	13	24	7	9	
原 指 数	26年平均	102.5	102.5	98.7	104.9	110.4	92.0	85.5	112.2	96.3	93.5	108.0	105.9
	27年平均	100.0	100.0	100.0	100.0	100.0	100.0	100.0	100.0	100.0	100.0	100.0	100.0
	28年平均	101.3	101.3	93.9	101.9	96.1	94.7	113.9	104.8	109.9	111.9	80.1	104.5
	29年平均	101.2	101.2	96.9	105.8	96.5	114.3	98.7	115.9	120.2	115.7	63.8	100.9
	30年平均	103.3	103.4	98.0	107.0	93.5	111.9	122.1	80.2	123.2	107.7	65.2	103.7
	30年 4月	100.4	100.4	95.2	107.0	91.9	104.3	140.5	58.9	121.7	104.4	60.0	98.3
	5月	100.1	100.1	88.4	105.1	94.1	110.4	129.7	65.0	122.7	97.7	61.2	93.6
	6月	104.4	104.4	102.8	114.1	94.1	128.8	106.4	66.4	123.9	107.3	61.6	101.4
	7月	106.2	106.3	97.2	109.4	97.4	109.6	102.0	87.8	127.1	108.8	65.5	100.2
	8月	100.4	100.4	90.0	96.8	88.4	104.7	174.7	78.9	125.0	99.9	59.8	93.0
	9月	102.1	102.1	102.4	105.4	91.6	108.2	109.6	106.4	123.3	104.1	60.4	104.4
	10月	107.7	107.7	107.1	115.4	101.8	109.6	84.6	97.4	124.5	107.3	69.5	111.0
	11月	107.1	107.1	105.8	114.6	102.5	105.4	114.1	102.6	128.3	107.9	69.8	109.0
	12月	103.0	103.0	98.4	96.4	94.8	110.2	126.2	87.6	115.3	100.3	73.3	102.1
	31年 1月	91.4	91.4	90.0	97.4	85.6	91.9	81.0	91.2	110.6	90.9	63.0	96.1
	2月	94.8	94.8	93.8	105.4	87.7	94.5	87.3	86.1	110.3	96.1	71.6	100.8
	3月	103.3	103.3	105.4	104.7	96.7	111.6	125.3	78.6	120.0	100.1	74.8	102.0
4月	98.2	98.2	96.4	101.7	97.0	92.8	113.3	69.7	116.6	85.1	58.5	101.1	
【前年同 月比(%)】	▲ 2.2	▲ 2.2	1.3	▲ 5.0	5.5	▲ 11.0	▲ 19.4	18.3	▲ 4.2	▲ 18.5	▲ 2.5	2.8	
季 節 調 整 指 数	30年 4月	102.9	102.9	94.2	108.2	91.7	107.5	204.7	54.6	125.3	108.3	64.5	109.3
	5月	105.1	105.1	92.2	109.6	96.9	115.1	163.3	63.6	126.5	107.4	66.7	104.3
	6月	103.6	103.6	100.0	110.9	95.6	119.3	109.3	66.0	119.9	103.4	61.1	102.3
	7月	104.7	104.8	97.0	105.1	95.4	110.2	112.5	83.3	123.9	106.4	63.2	98.5
	8月	107.3	107.3	95.6	109.7	92.9	111.8	182.3	86.4	126.1	107.0	66.6	110.4
	9月	102.7	102.7	98.6	107.4	92.8	99.2	106.6	113.2	115.8	100.7	65.2	102.3
	10月	103.8	103.8	99.7	106.0	97.3	114.5	92.7	102.7	127.7	109.3	68.4	104.3
	11月	102.5	102.5	98.8	107.9	95.7	111.2	124.3	107.1	130.1	104.7	67.5	100.7
	12月	101.4	101.4	99.4	102.4	95.7	110.6	99.6	94.6	118.5	99.5	80.7	102.1
	31年 1月	97.4	97.4	96.9	99.7	94.1	101.7	83.7	94.5	116.8	96.4	64.2	95.4
	2月	96.6	96.6	99.4	107.1	91.1	97.4	73.1	84.3	116.3	95.9	67.8	96.1
	3月	94.3	94.3	103.8	99.8	88.1	93.8	81.6	67.6	109.1	89.0	58.9	93.0
	4月	100.9	100.9	96.7	102.3	97.0	95.8	173.3	64.5	119.3	88.5	64.3	110.7
【前月比(%)】	7.0	7.0	▲ 6.8	2.5	10.1	2.1	112.4	▲ 4.6	9.3	▲ 0.6	9.2	19.0	



(平成27年平均 = 100)

窯業・ 土石製品 工業	化学工業	プラスチ ック製品 工業	パルプ・ 紙・紙加 工品工業	繊維工業	食料品 工業	その他							鉱業
						工業 総合	ゴム製品 工業	皮革製品 工業	家具 工業	印刷業	木材・木 製品工業	その他 工業	
218.3	1,365.8	539.7	390.6	73.7	1,487.0	705.4	99.7	20.9	66.9	299.0	34.3	184.6	5.4
14	7	12	7	6	23	18	3	2	3	3	2	5	2
110.4	111.8	102.3	100.5	103.0	98.0	98.6	104.5	108.6	90.9	97.4	79.1	102.7	104.3
100.0	100.0	100.0	100.0	100.0	100.0	100.0	100.0	100.0	100.0	100.0	100.0	100.0	100.0
98.5	100.2	98.8	104.1	101.2	101.5	97.7	93.0	92.3	101.9	93.9	94.4	105.9	96.3
99.5	91.9	101.0	107.7	102.7	104.3	100.6	94.1	90.5	110.7	90.8	129.3	112.2	100.9
102.0	102.0	104.9	109.1	105.4	108.6	97.4	89.7	85.4	108.0	88.9	147.4	103.7	101.1
102.2	95.8	109.2	110.7	111.4	106.0	89.8	88.1	96.0	96.9	88.3	187.5	71.8	115.0
97.0	98.0	109.1	101.7	108.2	112.5	92.5	90.1	88.4	99.8	83.4	154.8	94.8	100.4
99.0	105.6	109.3	107.7	104.0	113.3	100.0	95.2	66.5	106.8	89.9	141.6	112.5	102.4
103.3	117.9	113.7	112.4	85.4	115.2	100.5	92.4	94.0	107.1	86.3	157.9	115.4	82.1
94.7	91.8	102.5	107.8	94.3	109.7	92.3	82.5	96.2	99.4	82.9	125.4	103.6	96.3
98.6	95.2	104.5	106.8	103.5	107.2	101.4	89.8	93.8	108.4	91.6	127.9	116.9	94.5
114.7	117.2	104.4	120.6	109.8	114.6	93.0	92.2	85.8	103.2	92.4	116.5	87.1	111.5
114.1	106.4	101.7	114.7	115.5	111.1	99.9	94.0	60.3	111.6	91.4	158.6	106.3	116.4
110.1	98.6	99.7	113.9	104.5	112.6	98.5	86.8	58.7	108.4	89.8	163.2	107.8	109.0
87.3	84.7	88.6	95.1	91.2	100.2	91.2	83.1	69.5	98.0	79.9	137.9	105.1	80.2
93.4	88.2	98.1	100.6	109.5	96.1	96.2	82.7	70.0	119.8	84.0	124.6	112.2	105.4
92.9	92.9	103.8	112.0	112.9	113.1	106.5	92.3	81.1	127.7	93.2	151.0	122.8	115.3
91.0	96.0	103.9	116.1	100.9	110.6	85.5	81.7	87.4	99.1	83.6	126.4	77.7	98.7
▲ 11.0	0.2	▲ 4.9	4.9	▲ 9.4	4.3	▲ 4.8	▲ 7.3	▲ 9.0	2.3	▲ 5.3	▲ 32.6	8.2	▲ 14.2
107.9	95.8	105.6	108.1	111.4	100.9	97.8	90.2	78.5	116.9	87.2	205.6	93.7	117.7
99.0	105.0	106.3	111.5	105.7	110.9	100.4	95.6	104.0	112.0	89.3	156.9	106.9	95.8
105.9	105.5	103.5	110.0	108.8	111.5	100.8	94.6	82.8	111.9	91.3	134.7	110.2	140.8
94.2	121.9	103.7	107.5	100.8	112.9	96.7	88.1	88.2	105.3	89.6	157.7	99.1	71.7
95.9	97.2	103.3	113.0	108.3	113.2	96.8	93.7	91.2	104.2	88.7	125.4	105.0	94.9
101.1	97.0	107.6	108.2	108.6	112.7	99.1	92.5	80.2	106.5	88.3	130.0	110.7	103.8
103.6	107.0	106.6	113.1	104.7	111.0	93.0	84.2	76.7	102.1	88.6	104.9	100.5	96.3
101.8	97.6	100.7	109.9	100.5	108.0	96.8	89.4	70.3	100.3	89.9	139.9	110.5	97.9
106.1	93.2	105.7	108.7	101.2	106.0	97.1	89.6	85.0	109.1	87.2	174.2	99.8	103.1
99.2	90.8	100.5	105.5	97.1	109.8	94.7	83.1	64.0	106.3	86.7	133.6	103.7	101.0
98.0	93.6	104.4	105.0	104.3	105.8	92.3	80.6	67.7	106.1	83.4	133.0	104.4	105.8
94.6	91.4	97.4	105.5	101.0	110.4	96.9	90.9	75.8	110.7	84.1	148.3	110.5	114.8
97.0	95.1	100.3	111.6	100.2	104.7	93.6	82.4	70.8	120.4	82.2	155.3	101.9	104.2
2.5	4.0	3.0	5.8	▲ 0.8	▲ 5.2	▲ 3.4	▲ 9.4	▲ 6.6	8.8	▲ 2.3	4.7	▲ 7.8	▲ 9.2

第1 - 3表 埼玉県鉱工業 在庫指数 ( 業種分類 )

項目	鉱工業	製造工業総合	鉄鋼業	非鉄金属工業	金属製品工業	汎用機械工業	生産用機械工業	業務用機械工業	電子部品デバイス工業	電気機械工業	情報通信機械工業	輸送機械工業	
	総合												
ウエイト品目数	10,000.0 108	9,993.0 107	449.2 10	471.6 5	754.3 5	318.3 3	775.9 6	- -	641.1 7	890.6 7	154.7 3	1,678.6 5	
原 指 数	26年末	108.0	108.0	97.6	101.2	103.7	76.5	103.7	-	121.6	93.0	84.8	156.1
	27年末	99.3	99.3	100.8	101.0	105.9	115.3	86.2	-	96.8	95.4	102.1	95.5
	28年末	89.1	89.1	101.5	67.2	93.1	71.0	88.3	-	90.9	84.1	78.5	63.9
	29年末	92.5	92.5	92.9	84.2	89.0	68.5	76.5	-	95.7	119.2	85.3	59.6
	30年末	88.5	88.5	89.4	108.5	92.4	69.8	78.4	-	116.3	104.7	110.6	19.7
	30年 4月末	85.6	85.6	103.2	92.4	97.7	47.9	66.3	-	97.7	104.2	112.5	29.7
	5月末	88.7	88.7	103.6	93.5	101.9	53.6	71.9	-	100.5	109.2	109.8	31.6
	6月末	89.3	89.3	102.4	94.4	102.1	54.6	70.6	-	100.3	116.8	123.1	25.6
	7月末	92.1	92.1	99.2	104.7	99.7	52.8	73.4	-	104.3	124.5	115.0	29.1
	8月末	90.0	90.0	96.1	104.1	97.0	54.3	73.2	-	104.8	122.9	126.8	23.6
	9月末	86.3	86.3	100.7	107.9	96.6	52.3	66.8	-	104.8	111.3	124.1	15.8
	10月末	89.0	89.0	93.6	99.9	95.8	79.8	70.1	-	111.2	115.0	126.3	20.0
	11月末	90.0	90.0	90.2	99.9	94.4	82.1	79.0	-	113.6	114.5	126.2	21.4
	12月末	88.5	88.5	89.4	108.5	92.4	69.8	78.4	-	116.3	104.7	110.6	19.7
	31年 1月末	90.4	90.4	87.8	103.4	98.3	73.8	74.7	-	132.4	100.9	121.8	19.5
	2月末	92.4	92.4	86.4	100.6	102.8	71.3	85.6	-	128.3	99.5	123.3	20.3
	3月末	87.6	87.6	90.5	102.6	104.0	43.0	73.8	-	122.8	95.1	129.7	14.7
	4月末	88.9	88.9	89.9	87.0	107.2	42.0	87.3	-	118.8	101.7	135.2	21.4
	【前年同 月比(%)】	3.9	3.9	▲ 12.9	▲ 5.8	9.7	▲ 12.3	31.7	-	21.6	▲ 2.4	20.2	▲ 27.9
	季 節 調 整 指 数	30年 4月末	88.9	88.9	101.6	89.0	102.8	53.0	66.5	-	100.3	113.7	121.4
5月末		90.6	90.6	98.8	89.5	105.6	53.1	71.5	-	101.9	112.0	117.9	38.4
6月末		89.2	89.2	98.5	91.9	104.6	49.6	69.7	-	104.0	109.0	125.5	31.3
7月末		90.3	90.3	98.7	105.0	100.3	51.0	67.3	-	106.2	110.1	112.2	30.7
8月末		89.5	89.5	101.4	106.6	94.1	57.7	72.3	-	104.0	110.2	112.0	23.3
9月末		89.6	89.7	104.5	109.8	93.3	58.1	70.0	-	108.2	108.3	130.0	19.7
10月末		87.6	87.6	95.1	101.3	91.2	86.8	74.7	-	109.2	103.4	129.5	19.3
11月末		87.3	87.3	91.5	100.6	91.9	84.9	83.3	-	108.7	105.9	126.1	16.9
12月末		86.7	86.7	89.0	109.6	91.9	71.9	78.9	-	114.8	110.1	108.5	14.8
31年 1月末		86.6	86.6	87.4	107.9	98.6	65.1	69.9	-	129.4	109.9	114.2	15.0
2月末		90.6	90.6	84.6	102.1	102.1	63.1	80.5	-	124.1	112.1	114.7	18.4
3月末		93.9	93.9	92.5	100.9	108.3	43.1	81.5	-	125.1	116.5	140.4	19.8
4月末		92.3	92.3	88.5	83.8	112.8	46.5	87.6	-	121.9	110.9	145.9	26.6
【前月比(%)】		▲ 1.7	▲ 1.7	▲ 4.3	▲ 16.9	4.2	7.9	7.5	-	▲ 2.6	▲ 4.8	3.9	34.3

(平成27年平均 = 100)

窯業・ 土石製品 工業	化学工業	プラスチ ック製品 工業	パルプ・ 紙・紙加 工工業	繊維工業	食料品 工業	その他							鉱業
						工業 総合	ゴム製品 工業	皮革製品 工業	家具 工業	印刷業	木材・木 製品工業	その他 工業	
514.5	1,125.9	969.8	575.8	172.2	120.8	379.7	119.8	29.0	73.4	-	-	157.5	7.0
12	5	12	7	6	4	10	2	2	3	-	-	3	1
107.5	93.4	91.9	91.1	101.8	118.3	90.9	88.1	114.8	79.7	-	-	93.9	121.1
103.0	112.5	87.4	89.3	125.6	104.8	111.9	98.7	132.8	119.5	-	-	114.5	101.2
93.5	116.2	90.4	100.4	145.1	103.1	98.4	96.5	140.5	98.5	-	-	92.1	101.2
106.0	120.8	96.6	93.0	144.6	98.2	102.6	108.0	127.3	106.4	-	-	92.1	105.7
89.8	123.2	103.9	97.4	141.2	100.6	116.7	116.1	122.2	104.5	-	-	121.9	93.6
94.0	118.3	96.3	101.8	116.1	98.5	96.7	107.7	118.7	83.5	-	-	90.5	98.1
98.3	123.8	95.3	102.1	113.7	102.4	107.8	112.5	110.9	108.4	-	-	103.3	101.3
99.7	126.3	95.3	111.6	113.8	95.3	109.6	109.3	141.2	106.4	-	-	105.4	99.1
99.0	128.6	95.6	117.5	120.4	91.2	119.1	107.2	136.2	123.9	-	-	122.7	61.1
102.4	124.6	94.0	106.0	122.1	98.9	121.1	108.8	130.9	122.1	-	-	128.1	62.6
99.7	123.3	95.1	108.7	126.9	93.8	90.9	105.9	117.2	86.6	-	-	76.7	76.0
90.8	125.2	97.4	105.3	131.5	99.9	116.5	109.3	109.3	109.7	-	-	126.4	72.7
89.8	123.4	100.6	104.8	133.3	97.8	119.0	111.7	114.8	112.1	-	-	128.7	82.0
89.8	123.2	103.9	97.4	141.2	100.6	116.7	116.1	122.2	104.5	-	-	121.9	93.6
90.3	126.6	103.7	106.5	138.7	95.1	123.7	117.5	126.6	137.6	-	-	121.3	88.8
97.6	128.5	105.7	115.5	131.3	96.7	127.2	117.6	120.6	127.0	-	-	135.9	101.5
99.7	123.8	105.2	122.5	125.0	96.0	85.9	108.9	102.5	68.3	-	-	73.5	112.5
95.4	121.8	106.8	104.8	118.9	108.0	99.3	108.2	94.8	82.0	-	-	101.5	115.7
1.5	3.0	10.9	2.9	2.4	9.6	2.7	0.5	▲ 20.1	▲ 1.8	-	-	12.2	17.9
97.7	117.9	91.7	107.2	123.2	97.4	106.8	108.4	140.2	96.4	-	-	103.6	86.6
93.9	123.1	93.3	102.0	126.0	102.2	111.5	111.2	123.6	118.5	-	-	104.4	88.7
104.6	122.2	91.6	105.5	127.4	97.2	103.8	104.8	132.5	109.7	-	-	95.1	118.0
97.7	130.1	92.3	106.8	130.0	95.9	116.6	106.8	121.2	130.1	-	-	120.3	70.3
99.8	130.6	99.2	103.0	129.2	97.8	117.1	110.5	120.9	115.2	-	-	122.5	65.4
103.4	129.9	101.6	107.1	128.5	92.3	94.3	106.1	119.2	100.1	-	-	78.3	77.0
91.6	126.0	99.8	101.1	127.7	98.5	111.9	106.8	119.4	103.6	-	-	116.0	75.9
90.2	122.6	101.9	102.4	122.6	98.4	113.0	112.6	117.6	106.6	-	-	116.2	82.6
87.6	123.8	109.0	109.3	127.4	93.7	118.1	119.6	102.7	98.8	-	-	133.7	88.0
91.3	121.5	104.5	110.8	123.5	97.7	111.9	118.3	125.4	106.5	-	-	107.8	93.8
94.4	123.4	100.3	118.2	123.4	99.1	130.0	118.6	121.2	113.6	-	-	148.0	102.6
100.2	125.5	104.4	129.1	126.8	96.1	97.1	109.4	111.4	86.5	-	-	89.5	101.1
99.2	121.4	101.7	110.3	126.2	106.8	109.6	108.9	112.0	94.7	-	-	116.2	102.2
▲ 1.0	▲ 3.3	▲ 2.6	▲ 14.6	▲ 0.5	11.1	12.9	▲ 0.5	0.5	9.5	-	-	29.8	1.1

第1-4表 埼玉県鉱工業 在庫率指数(業種分類)

項目	鉱工業	製造	鉄鋼業	非鉄金属	金属製品	汎用	生産用	業務用	電子部品	電気機械	情報通信	輸送機械	
	総合	工業		工業	工業	機械	機械	機械	デバイス	工業	機械工業	工業	
ウエイト	9,104.0	9,097.0	448.4	471.6	754.3	318.3	274.3	-	258.6	879.5	154.7	1,678.6	
品目数	100	99	9	5	5	3	4	-	5	6	3	5	
原 指 数	26年平均	96.8	96.8	80.0	93.1	91.6	105.2	132.4	-	104.3	103.1	87.4	96.5
	27年平均	100.0	100.0	100.0	100.0	100.0	100.0	100.0	-	100.0	100.0	100.0	100.0
	28年平均	98.6	98.6	105.2	240.5	102.1	108.9	89.7	-	91.5	95.4	90.7	50.2
	29年平均	89.9	90.0	100.9	70.2	99.0	93.0	158.3	-	90.2	105.3	69.9	43.2
	30年平均	91.9	91.9	101.0	79.3	108.6	117.7	104.2	-	101.0	122.7	92.8	31.8
	30年 4月	95.3	95.3	123.8	77.9	109.4	86.2	172.2	-	90.7	149.0	97.1	35.8
	5月	99.7	99.7	129.3	79.0	112.9	104.7	148.1	-	94.7	149.1	82.4	34.8
	6月	94.1	94.1	104.8	71.9	116.0	96.5	59.2	-	93.5	145.8	124.0	28.8
	7月	93.3	93.3	95.4	82.6	106.4	93.8	81.9	-	98.6	154.4	79.8	34.3
	8月	95.7	95.7	100.8	89.2	113.8	120.1	75.0	-	101.7	150.4	105.2	29.8
	9月	86.1	86.1	95.0	89.2	113.5	98.9	45.6	-	104.6	111.1	96.0	21.5
	10月	88.4	88.4	75.6	70.6	94.3	219.6	98.4	-	109.4	117.8	110.1	23.6
	11月	87.0	87.0	76.6	72.7	91.2	158.2	159.4	-	110.8	108.3	98.1	24.5
	12月	86.7	86.7	87.7	96.5	99.2	120.3	67.7	-	135.3	94.8	76.2	25.2
	31年 1月	104.5	104.5	91.7	87.6	125.6	150.2	119.8	-	142.3	103.7	116.5	23.3
	2月	101.4	101.4	98.4	79.4	119.3	129.8	183.0	-	153.0	106.6	96.1	23.4
	3月	85.5	85.5	105.1	85.7	108.5	81.8	41.4	-	134.9	98.5	106.4	18.0
	4月	94.9	94.9	101.7	74.0	107.8	84.0	250.0	-	136.2	129.4	116.2	24.3
	【前年同 月比(%)】	▲ 0.4	▲ 0.4	▲ 17.9	▲ 5.0	▲ 1.5	▲ 2.6	45.2	-	50.2	▲ 13.2	19.7	▲ 32.1
	季 節 調 整 指 数	30年 4月	92.9	92.9	109.8	68.5	119.2	102.7	78.0	-	87.4	148.0	111.2
5月		89.2	89.3	107.8	54.6	116.2	98.5	74.9	-	91.4	124.3	79.4	37.4
6月		92.2	92.2	102.1	52.2	122.0	98.7	69.2	-	98.2	126.0	126.9	37.6
7月		95.4	95.3	97.0	73.3	109.4	101.8	87.2	-	103.8	128.9	76.2	36.8
8月		89.1	89.1	102.8	75.5	104.6	121.0	114.9	-	101.9	123.6	80.4	24.2
9月		95.9	95.9	109.3	103.3	110.2	144.6	102.2	-	115.2	119.7	118.8	27.1
10月		88.1	88.1	89.2	98.0	93.7	197.5	99.9	-	106.8	101.9	104.7	21.6
11月		88.8	88.8	88.1	98.9	99.5	136.3	204.4	-	104.6	110.6	91.6	19.4
12月		88.9	89.0	90.1	121.7	102.8	105.6	85.4	-	139.2	123.3	76.8	19.8
31年 1月		93.4	93.4	86.6	110.2	103.4	113.5	101.7	-	135.8	119.7	104.1	18.0
2月		103.9	103.9	90.8	95.2	108.1	128.9	234.6	-	140.7	126.6	99.5	25.3
3月		104.7	104.7	108.0	89.2	125.7	107.9	117.0	-	147.5	143.4	140.7	31.3
4月		92.5	92.5	90.2	65.0	117.5	100.1	113.3	-	131.2	128.6	133.1	27.9
【前月比(%)】	▲ 11.7	▲ 11.7	▲ 16.5	▲ 27.1	▲ 6.5	▲ 7.2	▲ 3.2	-	▲ 11.1	▲ 10.3	▲ 5.4	▲ 10.9	

(平成27年平均 = 100)

窯業・ 土石製品 工業	化学工業	プラスチ ック製品 工業	パルプ・ 紙・紙加 工品工業	繊維工業	食料品 工業	その他							鉱業
						工業 総合	ゴム製品 工業	皮革製品 工業	家具 工業	印刷業	木材・木 製品工業	その他 工業	
514.5	1,125.9	969.8	575.8	172.2	120.8	379.7	119.8	29.0	73.4	-	-	157.5	7.0
12	5	12	7	6	4	8	2	2	3	-	-	1	1
96.3	97.2	99.0	92.2	79.8	97.6	92.0	83.9	87.3	95.2	-	-	97.6	86.9
100.0	100.0	100.0	100.0	100.0	100.0	100.0	100.0	100.0	100.0	-	-	100.0	100.0
87.8	107.0	99.2	102.4	122.7	98.5	106.1	111.2	127.9	96.2	-	-	102.8	102.3
91.1	105.4	94.3	104.4	136.4	104.7	104.4	111.9	122.7	86.1	-	-	103.9	96.9
102.9	112.5	92.5	97.5	116.9	110.3	117.3	126.6	143.9	100.0	-	-	113.3	85.6
120.7	103.9	86.8	93.6	82.6	103.7	117.1	125.3	118.2	87.1	-	-	124.6	85.3
150.2	119.6	85.0	99.8	93.7	112.4	115.7	125.8	123.8	113.2	-	-	107.7	100.8
145.8	115.8	85.7	101.2	108.7	102.2	113.0	116.4	202.5	101.3	-	-	99.4	95.6
107.7	110.1	82.5	101.6	158.0	112.2	116.7	120.5	140.7	117.0	-	-	109.3	75.2
106.2	110.1	90.1	100.2	141.0	119.8	136.3	135.2	131.9	125.4	-	-	143.2	65.7
87.4	116.5	88.7	99.7	130.2	112.1	99.0	123.2	122.5	82.1	-	-	84.0	80.7
70.8	103.6	92.3	88.5	135.6	105.3	133.3	125.3	125.6	101.8	-	-	155.5	64.9
73.3	100.7	98.6	90.8	106.9	100.2	131.8	125.5	179.9	98.2	-	-	143.3	69.8
80.2	109.0	104.2	88.6	125.1	101.4	132.4	140.5	199.1	100.4	-	-	129.0	85.7
170.4	136.6	117.6	110.2	120.9	125.0	137.6	143.4	187.2	140.6	-	-	122.6	112.1
156.4	126.0	108.9	110.1	92.6	123.7	130.7	146.3	165.1	103.8	-	-	125.0	96.4
106.2	110.2	102.8	108.9	86.4	120.1	84.4	122.1	128.3	52.2	-	-	62.6	96.4
103.2	102.7	101.2	94.3	92.5	112.8	124.4	139.4	108.4	81.0	-	-	136.1	117.4
▲ 14.5	▲ 1.2	16.6	0.7	12.0	8.8	6.2	11.3	▲ 8.3	▲ 7.0	-	-	9.2	37.6
124.5	108.1	86.1	100.9	104.5	108.7	115.3	124.3	177.9	87.7	-	-	113.0	76.8
140.3	108.4	87.0	92.0	127.0	108.5	109.8	113.9	120.0	106.1	-	-	104.8	88.0
164.0	113.9	89.5	96.4	119.9	107.3	109.5	114.1	158.7	104.0	-	-	94.4	86.7
121.9	114.3	89.0	97.1	145.5	110.6	124.5	126.1	137.8	124.0	-	-	123.0	101.0
101.6	107.0	94.4	89.7	102.5	109.9	124.8	119.3	132.4	110.8	-	-	132.1	67.4
97.6	127.5	93.4	101.1	108.8	108.4	109.6	125.4	150.4	103.3	-	-	89.9	79.4
80.4	110.3	90.2	90.5	121.1	110.0	117.7	134.8	158.8	97.8	-	-	120.4	76.3
83.8	105.8	100.2	93.1	106.5	110.2	122.9	131.3	158.3	103.3	-	-	113.9	79.9
81.8	114.0	102.6	98.2	113.6	106.6	132.8	144.0	118.9	94.8	-	-	150.7	88.4
139.2	113.6	101.3	103.5	106.7	113.6	123.7	138.4	212.5	95.4	-	-	115.6	92.7
134.0	116.3	97.5	110.6	108.1	119.6	150.6	154.6	172.2	110.6	-	-	164.5	99.0
96.8	125.1	111.1	125.3	121.8	124.1	107.8	128.1	167.1	82.2	-	-	92.5	93.9
106.5	106.8	100.4	101.7	117.0	118.2	122.5	138.3	163.1	81.6	-	-	123.4	105.7
10.0	▲ 14.6	▲ 9.6	▲ 18.8	▲ 3.9	▲ 4.8	13.6	8.0	▲ 2.4	▲ 0.7	-	-	33.4	12.6

第2-1表 埼玉県鉱工業 生産指数(特殊分類)

(平成27年平均=100)

項目	鉱工業 総合	最終 需要財	投資財			消費財			生産財	鉱工業用 生産財	その他用 生産財	
			資本財	建設財	消費財	耐久 消費財	非耐久 消費財					
ウエイト 品目数	10,000.0 213	5,337.0 110	2,175.2 68	1,540.5 40	634.7 28	3,161.8 42	426.1 13	2,735.7 29	4,663.0 103	3,731.3 93	931.7 10	
原 指 数	26年平均	103.6	102.5	99.4	97.7	103.4	104.7	115.8	102.9	104.9	106.6	98.0
	27年平均	100.0	100.0	100.0	100.0	100.0	100.0	100.0	100.0	100.0	100.0	100.0
	28年平均	100.2	99.9	105.5	108.5	98.0	96.0	104.7	94.7	100.6	102.1	94.7
	29年平均	100.8	98.2	108.9	111.9	101.6	90.7	103.0	88.8	103.8	106.7	92.2
	30年平均	101.5	98.9	104.8	106.2	101.7	94.8	114.2	91.8	104.5	108.1	90.1
	30年 4月	99.9	95.5	103.1	106.3	95.5	90.2	102.4	88.4	104.8	108.3	91.0
	5月	99.4	97.3	104.8	108.2	96.4	92.2	96.6	91.5	101.8	106.0	84.8
	6月	101.7	97.6	100.3	99.1	103.3	95.6	106.8	93.9	106.5	110.4	90.6
	7月	106.0	104.6	108.6	109.3	107.0	101.9	115.4	99.8	107.6	112.7	87.6
	8月	97.2	97.1	109.6	116.7	92.5	88.4	103.8	86.0	97.4	101.1	82.4
	9月	100.2	97.7	106.9	111.3	96.0	91.3	111.0	88.2	103.1	106.0	91.7
	10月	106.3	102.6	99.0	94.9	108.9	105.1	126.7	101.8	110.6	114.8	93.6
	11月	104.6	102.0	107.0	105.0	111.9	98.5	133.9	93.0	107.6	111.3	93.1
	12月	100.5	99.6	100.9	98.1	107.8	98.8	138.9	92.5	101.5	103.7	92.5
	31年 1月	90.1	88.0	85.2	79.0	100.4	89.8	126.4	84.1	92.6	95.5	80.8
	2月	95.9	94.4	99.0	96.4	105.5	91.1	142.4	83.2	97.7	100.8	85.5
	3月	101.3	101.1	106.1	107.6	102.3	97.8	137.9	91.5	101.5	103.3	94.1
4月	99.1	98.4	98.2	99.4	95.5	98.5	141.8	91.8	100.0	103.5	85.8	
【前年同 月比(%)】	▲ 0.8	3.0	▲ 4.8	▲ 6.5	0.0	9.2	38.5	3.8	▲ 4.6	▲ 4.4	▲ 5.7	
季 節 調 整 指 数	30年 4月	101.8	98.7	113.1	116.1	105.4	89.3	109.9	85.5	105.1	109.3	89.2
	5月	104.5	103.2	114.0	119.1	102.2	95.6	107.3	93.6	106.8	110.8	90.5
	6月	101.0	98.1	101.0	100.4	101.9	94.3	110.8	92.5	105.1	108.3	92.2
	7月	104.6	105.0	107.5	113.2	99.7	102.2	115.7	100.4	104.7	108.3	90.5
	8月	106.3	104.1	116.9	126.1	94.9	96.1	119.0	93.4	105.8	109.8	89.8
	9月	100.4	98.0	106.4	109.9	97.2	93.0	111.2	90.2	103.3	106.8	89.9
	10月	101.6	99.4	103.0	103.6	102.7	96.8	115.2	94.0	104.4	107.5	89.6
	11月	100.1	98.2	108.6	110.5	103.7	91.7	119.5	87.4	102.2	105.0	90.6
	12月	100.0	97.3	100.1	96.0	110.5	96.5	134.2	89.7	103.1	107.2	88.3
	31年 1月	94.2	90.9	85.6	78.4	104.4	95.5	124.4	90.8	98.6	101.3	87.8
	2月	97.3	95.7	93.9	89.2	105.3	96.5	142.3	88.8	99.4	103.1	84.9
	3月	93.5	91.4	86.4	81.2	100.0	96.2	130.6	90.5	96.2	98.7	85.4
	4月	100.6	101.2	108.4	109.6	105.2	96.3	152.6	87.4	99.8	104.0	83.8
【前月比(%)】	7.6	10.7	25.5	35.0	5.2	0.1	16.8	▲ 3.4	3.7	5.4	▲ 1.9	

第2-2表 埼玉県鉱工業 出荷指数(特殊分類)

(平成27年平均=100)

項目	鉱工業 総合	最終 需要財	投資財			消費財			生産財	鉱工業用 生産財	その他用 生産財	
			資本財	建設財	消費財	耐久	非耐久					
						消費財	消費財					
ウェイト 品目数	10,000.0 213	5,422.0 110	2,228.5 68	1,510.8 40	717.7 28	3,193.5 42	668.0 13	2,525.5 29	4,578.0 103	4,175.7 93	402.3 10	
原 指 数	26年平均	102.5	101.8	99.0	96.6	104.0	103.7	96.6	105.6	103.3	103.7	98.6
	27年平均	100.0	100.0	100.0	100.0	100.0	100.0	100.0	100.0	100.0	100.0	100.0
	28年平均	101.3	101.7	103.9	106.6	98.3	100.1	103.2	99.3	101.0	101.5	95.4
	29年平均	101.2	98.6	101.9	102.2	101.3	96.2	97.5	95.9	104.3	105.3	93.5
	30年平均	103.3	101.9	99.5	98.7	101.2	103.5	103.1	103.6	105.2	106.5	91.2
	30年 4月	100.4	96.5	93.8	96.0	89.3	98.3	93.7	99.5	105.1	106.1	94.0
	5月	100.1	98.4	93.0	92.7	93.6	102.2	89.9	105.4	102.2	103.7	86.3
	6月	104.4	102.0	95.1	91.3	103.2	106.8	100.2	108.6	107.2	108.7	91.0
	7月	106.2	105.3	96.7	92.5	105.6	111.3	97.1	115.1	107.4	109.2	88.1
	8月	100.4	101.1	106.7	112.8	93.8	97.2	93.1	98.2	99.7	101.3	82.3
	9月	102.1	101.4	102.5	102.5	102.4	100.7	104.5	99.7	102.9	104.0	91.4
	10月	107.7	105.0	94.8	89.6	105.7	112.1	107.9	113.3	111.0	112.6	93.7
	11月	107.1	105.5	104.2	100.3	112.6	106.4	111.7	105.0	109.0	110.5	93.6
	12月	103.0	104.1	103.9	102.1	107.8	104.3	108.3	103.2	101.7	102.3	95.0
	31年 1月	91.4	90.1	85.5	81.0	95.0	93.3	97.3	92.2	93.0	94.2	80.6
	2月	94.8	92.0	90.2	84.9	101.1	93.3	105.1	90.2	98.2	99.3	87.0
	3月	103.3	103.3	104.1	102.8	106.8	102.8	107.1	101.7	103.2	103.9	96.2
4月	98.2	95.7	88.5	86.8	92.0	100.7	100.7	100.7	101.1	102.4	88.2	
【前年同 月比(%)】	▲ 2.2	▲ 0.8	▲ 5.7	▲ 9.6	3.0	2.4	7.5	1.2	▲ 3.8	▲ 3.5	▲ 6.2	
季 節 調 整 指 数	30年 4月	102.9	99.9	105.7	108.5	99.4	97.7	110.7	96.0	106.8	108.5	91.4
	5月	105.1	104.3	102.3	103.5	101.0	105.3	101.7	106.5	106.8	108.2	91.9
	6月	103.6	101.7	94.0	89.3	103.7	106.4	101.1	106.9	105.8	106.9	93.3
	7月	104.7	105.6	95.2	93.3	99.0	112.7	99.8	116.3	103.7	104.7	91.8
	8月	107.3	107.7	112.7	121.2	96.7	103.9	111.4	102.3	107.1	108.6	89.8
	9月	102.7	101.6	99.7	99.0	101.6	102.6	98.7	103.9	104.2	105.4	90.8
	10月	103.8	103.1	96.8	96.7	102.5	106.3	105.2	106.7	105.8	106.8	90.6
	11月	102.5	102.6	104.5	105.1	104.3	101.4	105.9	100.3	102.9	104.0	91.0
	12月	101.4	100.0	99.8	95.7	107.4	99.8	105.4	97.9	103.0	104.6	87.7
	31年 1月	97.4	95.8	90.1	84.3	102.2	99.1	96.6	99.8	98.5	99.5	88.6
	2月	96.6	93.5	86.9	80.4	100.0	97.6	97.5	97.8	100.5	101.9	86.4
	3月	94.3	91.1	85.2	78.6	98.8	98.5	90.3	100.1	97.3	98.3	86.8
	4月	100.9	99.6	101.8	100.3	103.3	99.3	117.8	96.5	102.3	104.3	85.5
【前月比(%)】	7.0	9.3	19.5	27.6	4.6	0.8	30.5	▲ 3.6	5.1	6.1	▲ 1.5	

第2-3表 埼玉県鉱工業 在庫指数(特殊分類)

(平成27年平均=100)

項目	鉱工業 総合	最終 需要財	投資財			消費財			生産財	鉱工業用 生産財	その他用 生産財	
			資本財	建設財	消費財	耐久	非耐久					
						消費財	消費財					
ウェイト 品目数	10,000.0 115	4,851.1 55	2,721.5 37	1,358.1 17	1,363.4 20	2,129.6 18	1,767.8 9	361.8 9	5,148.9 60	5,037.0 57	111.9 3	
原 指 数	26年末	108.0	120.1	105.0	108.1	101.9	139.5	146.1	107.2	96.5	96.8	83.2
	27年末	99.3	98.5	102.7	100.6	104.8	93.2	88.9	114.2	100.0	99.9	106.0
	28年末	89.1	82.2	88.3	88.5	88.1	74.5	65.5	118.6	95.6	95.5	100.3
	29年末	92.5	82.7	87.8	87.0	88.6	76.3	68.8	112.8	101.6	101.8	95.6
	30年末	88.5	66.7	83.1	82.2	84.0	45.8	31.6	115.5	109.0	109.3	96.0
	30年 4月末	85.6	70.2	83.1	78.5	87.7	53.6	43.6	102.7	100.1	100.3	89.2
	5月末	88.7	73.5	87.3	81.8	92.7	56.0	46.3	103.0	102.9	103.3	85.7
	6月末	89.3	72.9	88.3	81.4	95.2	53.2	42.6	104.8	104.9	105.2	87.8
	7月末	92.1	74.1	89.3	82.6	95.9	54.8	44.4	105.4	109.0	109.6	80.5
	8月末	90.0	71.9	88.0	81.5	94.5	51.3	40.4	104.6	107.1	107.6	82.3
	9月末	86.3	63.4	80.6	75.5	85.7	41.5	28.4	105.1	107.8	108.3	86.7
	10月末	89.0	66.4	82.4	78.3	86.5	46.0	32.9	109.9	110.3	110.8	89.3
	11月末	90.0	68.2	84.4	84.6	84.2	47.5	34.0	113.6	110.5	110.9	94.4
	12月末	88.5	66.7	83.1	82.2	84.0	45.8	31.6	115.5	109.0	109.3	96.0
	31年 1月末	90.4	68.4	85.4	81.6	89.2	46.8	32.8	115.3	111.1	111.4	97.9
	2月末	92.4	72.0	91.7	87.5	96.0	46.7	33.3	111.9	111.7	112.1	93.0
	3月末	87.6	66.3	85.6	81.8	89.4	41.5	28.8	103.8	107.8	108.3	82.8
4月末	88.9	71.5	91.8	91.1	92.4	45.6	34.5	99.7	105.3	106.0	76.1	
【前年同 月比(%)】	3.9	1.9	10.5	16.1	5.4	▲ 14.9	▲ 20.9	▲ 2.9	5.2	5.7	▲ 14.7	
季 節 調 整 指 数	30年 4月末	88.9	75.8	87.1	81.8	92.9	61.2	51.6	107.4	101.0	101.1	92.3
	5月末	90.6	77.4	88.9	82.3	94.4	62.9	53.3	109.7	102.4	102.5	91.5
	6月末	89.2	75.5	88.2	81.1	95.5	58.8	47.9	110.3	101.9	102.0	90.5
	7月末	90.3	73.2	85.4	77.5	94.9	55.8	44.8	109.1	106.4	107.0	79.3
	8月末	89.5	70.5	86.0	79.8	92.2	50.5	39.0	107.7	107.8	108.2	86.0
	9月末	89.6	66.9	83.6	81.1	86.4	46.5	32.8	106.5	110.9	111.4	88.7
	10月末	87.6	65.6	83.1	81.8	84.1	44.5	31.7	107.6	108.4	108.9	86.7
	11月末	87.3	64.4	84.3	85.7	82.9	40.5	28.2	106.9	108.4	108.9	87.9
	12月末	86.7	61.9	82.3	80.0	85.0	38.3	25.5	107.6	111.9	112.3	95.8
	31年 1月末	86.6	62.1	80.4	75.2	85.3	40.1	27.2	109.1	111.9	112.4	93.7
	2月末	90.6	69.4	88.6	83.0	93.8	44.8	31.7	109.0	111.0	111.5	89.2
	3月末	93.9	75.1	92.8	90.8	94.5	50.8	38.0	105.3	110.8	111.5	84.1
	4月末	92.3	77.2	96.2	94.9	97.8	52.1	40.8	104.3	106.2	106.8	78.7
【前月比(%)】	▲ 1.7	2.8	3.7	4.5	3.5	2.6	7.4	▲ 0.9	▲ 4.2	▲ 4.2	▲ 6.4	



第2 - 4表 埼玉県鉱工業 在庫率指数 ( 特殊分類 )

( 平成27年平均 = 100 )

項 目	鉱工業 総 合	最 終 需要財	投資財			消費財			生産財	鉱工業用 生産財	その他用 生産財	
			資本財	建設財	消費財	耐 久	非耐久					
						消費財	消費財					
ウエイト	9,104.0	4,338.4	2,208.8	845.4	1,363.4	2,129.6	1,767.8	361.8	4,765.6	4653.7	111.9	
品 目 数	109	52	34	14	20	18	9	9	57	54	3	
原 指 数	26年平均	96.8	97.6	99.4	104.3	96.3	95.8	97.8	86.3	96.0	95.9	100.7
	27年平均	100.0	100.0	100.0	100.0	100.0	100.0	100.0	100.0	100.0	100.0	100.0
	28年平均	98.6	95.5	125.0	176.3	93.2	65.0	55.7	110.6	101.4	101.4	101.3
	29年平均	89.9	81.1	98.7	112.3	90.3	62.9	51.6	118.1	98.0	98.2	89.7
	30年平均	91.9	79.2	98.8	106.2	94.2	58.8	46.9	117.1	103.4	103.6	95.5
	30年 4月	95.3	91.2	116.4	134.9	104.9	65.1	59.8	91.0	99.1	99.6	76.3
	5月	99.7	93.0	117.7	120.1	116.2	67.4	60.4	101.9	105.7	106.3	81.8
	6月	94.1	85.9	106.5	95.0	113.6	64.5	53.7	117.3	101.5	101.8	91.2
	7月	93.3	82.5	97.1	95.1	98.4	67.2	53.1	136.3	103.1	103.6	81.5
	8月	95.7	82.8	101.1	101.0	101.1	63.8	50.1	130.9	107.5	107.4	111.7
	9月	86.1	64.7	82.9	81.2	84.0	45.8	29.9	123.0	105.5	105.7	99.8
	10月	88.4	69.7	86.9	106.5	74.8	51.8	36.6	126.1	105.4	105.4	105.2
	11月	87.0	70.7	92.5	127.6	70.7	48.2	33.6	119.3	101.8	101.4	118.0
	12月	86.7	66.3	84.3	95.3	77.5	47.5	32.0	123.5	105.4	105.2	111.5
	31年 1月	104.5	87.3	122.2	121.6	122.5	51.1	35.7	126.2	120.1	120.3	113.4
	2月	101.4	86.1	121.7	132.9	114.7	49.3	35.8	115.3	115.3	115.7	96.5
	3月	85.5	66.8	90.1	91.5	89.1	42.6	30.6	100.9	102.5	103.1	76.6
	4月	94.9	84.0	118.3	158.3	93.4	48.5	39.3	93.5	104.7	105.2	84.0
	【前年同 月比(%)】	▲ 0.4	▲ 7.9	1.6	17.3	▲ 11.0	▲ 25.5	▲ 34.3	2.7	5.7	5.6	10.1
	季 節 調 整 指 数	30年 4月	92.9	83.1	98.1	88.8	108.7	73.3	63.5	111.3	100.7	100.9
5月		89.2	80.9	92.2	74.0	114.2	72.0	62.9	118.6	97.2	97.4	89.5
6月		92.2	85.7	100.4	85.1	120.7	70.7	59.8	123.0	99.7	99.6	95.7
7月		95.4	85.8	100.4	94.6	106.5	65.2	52.1	126.8	104.0	104.5	78.2
8月		89.1	77.6	97.3	101.0	95.5	52.8	42.0	107.3	101.6	101.7	102.6
9月		95.9	77.7	103.3	130.7	88.9	52.2	38.5	110.8	111.6	112.4	100.1
10月		88.1	68.4	91.3	115.9	74.5	46.8	32.8	119.2	106.3	106.6	96.3
11月		88.8	70.7	104.4	150.0	76.5	41.8	28.3	113.9	104.3	104.3	101.6
12月		88.9	65.5	91.2	109.1	79.9	42.4	27.7	119.6	111.0	110.5	130.4
31年 1月		93.4	75.5	107.7	115.4	99.8	43.3	29.4	115.3	110.1	110.6	95.2
2月		103.9	93.2	128.2	168.3	104.9	54.4	39.5	124.6	112.1	112.3	97.4
3月		104.7	89.7	113.3	159.0	96.5	65.4	51.2	124.1	116.9	117.3	93.6
4月		92.5	76.5	99.7	104.2	96.8	54.6	41.7	114.3	106.4	106.6	93.9
【前月比(%)】	▲ 11.7	▲ 14.7	▲ 12.0	▲ 34.5	0.3	▲ 16.5	▲ 18.6	▲ 7.9	▲ 9.0	▲ 9.1	0.3	

- 利 用 上 の 注 意 -

基準年次 平成27年(2015年)  
採用品目 生産201品目、出荷201品目、在庫108品目  
季節調整 センサス局法(X-12-ARIMA)

この情報は、インターネットでもご覧になれます。



<http://www.pref.saitama.lg.jp/theme/tokei/index.html>

令和元年6月25日 発行

埼玉県総務部統計課 経済分析担当

〒330-9301 さいたま市浦和区高砂3-15-1

TEL 048-830-2327(直通) FAX 048-822-4104

品目別の指数が必要なときは、上記の連絡先にお問い合わせください。  
(品目によってはお答えできないものもあります。)