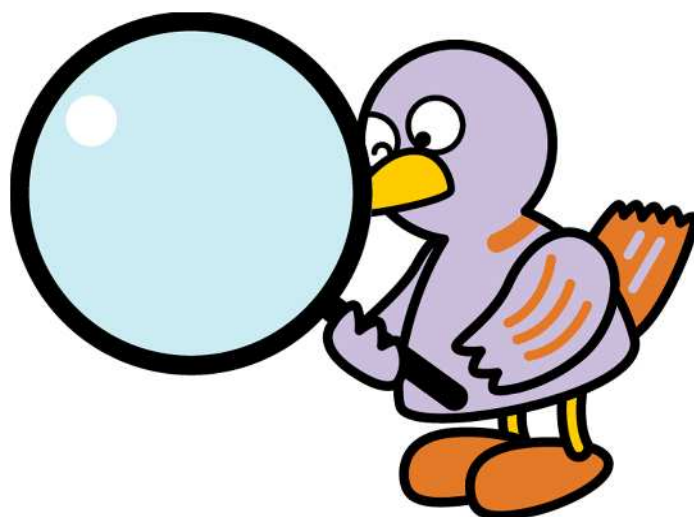


# 埼玉県鉱工業指数

平成30年4月分<修正版>



埼玉県マスコット「コバトン」



彩の国  
埼玉県

総務部統計課

# 平成30年4月埼玉県鉱工業指数 概要

## 総合指数の動向

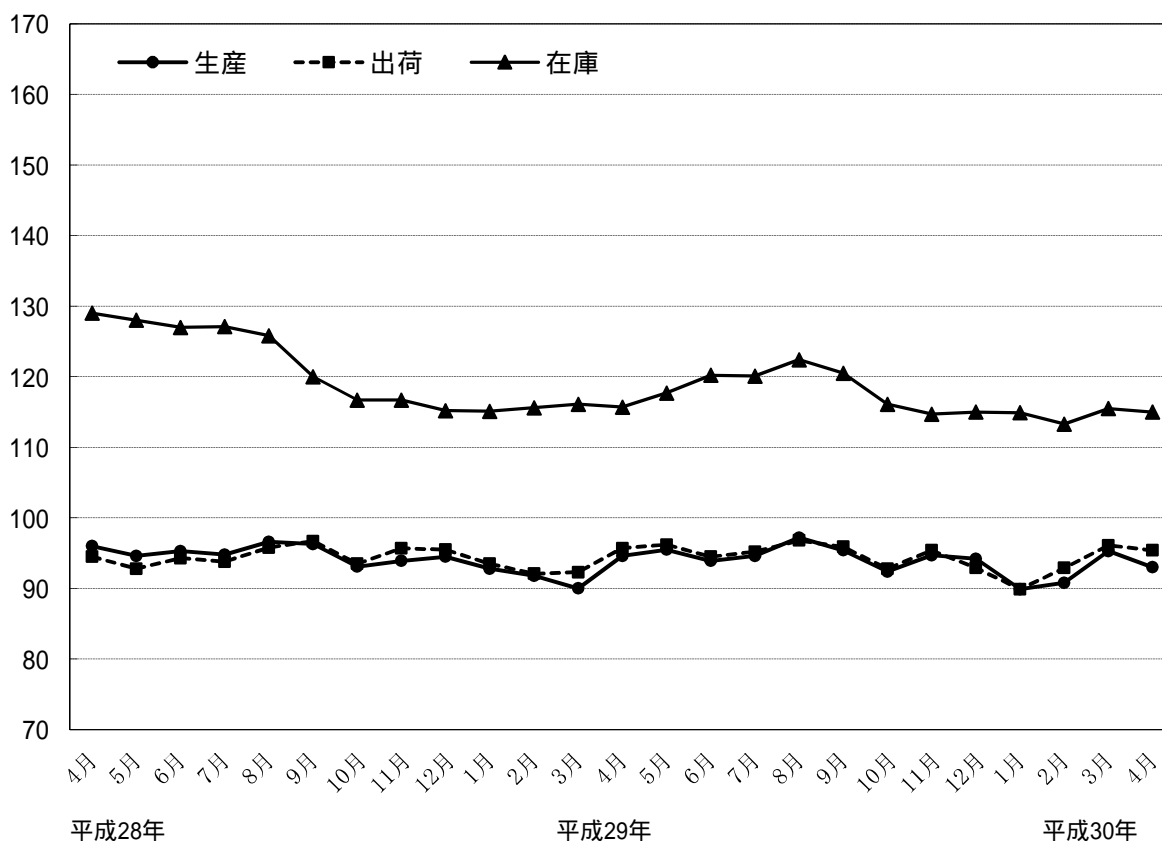
平成30年4月の鉱工業指数は、生産が93.0で3か月ぶりの低下。出荷は95.4で3か月ぶりの低下となった。また、在庫は115.0で2か月ぶりの低下、在庫率は153.5で2か月連続の上昇となった。

(平成22年平均 = 100)

	埼玉県			全国		
	指数	前月比 (%)	前年同月比 (%)	指数	前月比 (%)	前年同月比 (%)
生産	93.0	2.4	2.3	104.6	0.5	2.6
出荷	95.4	0.7	1.3	103.1	1.6	3.6
在庫	115.0	0.4	1.2	112.8	0.6	1.7
在庫率	153.5	5.1	10.0	113.8	2.8	0.6

指数と前月比は季節調整済み(X-12-ARIMA)、前年同月比は原指数、全国は確報値による。

## 総合指数の推移



## 上昇・低下に寄与した主な業種と品目

数値は対前月比。

### (1) 生産

		業 種	寄与度の高い主な品目
上 昇	10業種	生産用機械工業	51.1% フラットパネル・ディスプレイ製造装置、半導体製造装置、研削盤
		電子部品・デバイス工業	15.6% 混成集積回路、機能部品、整流素子
		情報通信機械工業	26.6% 交換機、カーナビゲーション、カーオーディオ
		電気機械工業	4.7% 電力変換装置、鉛蓄電池、計器用変成器
低 下	13業種	化学工業	11.6% 医薬品、化粧品、印刷インキ
		輸送機械工業	8.2% 乗用車、普通トラック、自動車エンジン
		食料品工業	6.2% チョコレート、炭酸飲料、清酒
		業務用機械工業	14.8% 医療用機械器具、精密測定機、試験機

### (2) 出荷

		業 種	寄与度の高い主な品目
上 昇	12業種	生産用機械工業	54.3% フラットパネル・ディスプレイ製造装置、半導体製造装置、刈払機
		電子部品・デバイス工業	16.9% 混成集積回路、トランジスタ、機能部品
		情報通信機械工業	18.0% 交換機、カーオーディオ、カーナビゲーション
		プラスチック製品工業	2.9% プラスチック製容器、合成皮革、プラスチック製建材
低 下	11業種	化学工業	6.8% 化粧品、医薬品、ウレタンフォーム
		食料品工業	5.5% チョコレート、精米、炭酸飲料
		業務用機械工業	14.7% 医療用機械器具、精密測定機、試験機
		輸送機械工業	0.8% 普通トラック、自動車エンジン、懸架制動装置部品

### (3) 在庫

		業 種	寄与度の高い主な品目
上 昇	10業種	窯業・土石製品工業	14.9% ポルトランドセメントクリンカ、セメント、ガラス基礎製品
		金属製品工業	3.7% アルミエクステリア、飲料用アルミニウム缶、一般缶
		家具工業	30.3% システムキッチン、木製棚
		電気機械工業	2.7% クッキングヒーター、HIDランプ
低 下	10業種	プラスチック製品工業	6.8% プラスチック製容器、プラスチック製フィルム、プラスチック製機械器具部品
		化学工業	3.1% 印刷インキ、合成樹脂塗料、印刷インキ用ワニス
		パルプ・紙・紙加工品工業	4.8% 段ボール原紙、特殊印刷用紙
		生産用機械工業	2.9% マシニングセンタ、農業用乾燥機

< 資料 >

埼玉県・全国鉱工業生産指数の推移

(平成22年平均 = 100)

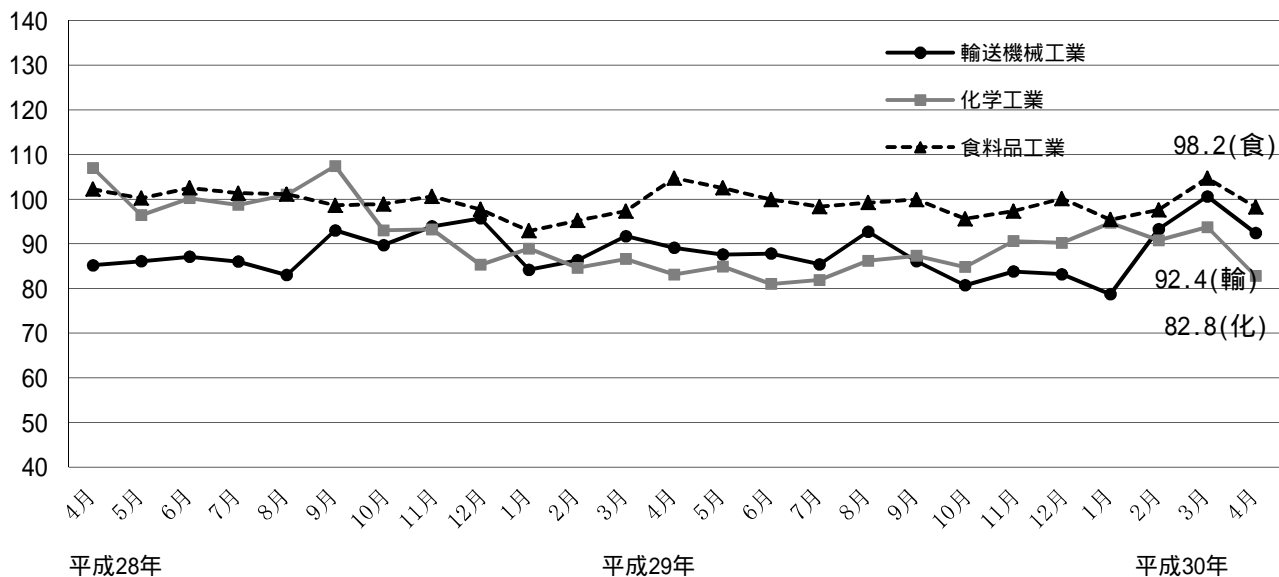
	埼玉県			全国		
	指数	前月比 (%)	前年比 (%)	指数	前月比 (%)	前年比 (%)
27年平均	95.5		2.2	97.8		1.2
28年平均	95.1		0.4	97.7		0.1
29年平均	93.9		1.3	102.0		4.4
29年 4月	94.6	5.1	0.3	102.9	2.9	5.7
5月	95.5	1.0	2.9	100.7	2.1	6.2
6月	93.9	1.7	2.3	101.9	1.2	5.2
7月	94.6	0.7	2.0	101.6	0.3	4.5
8月	97.2	2.7	1.1	102.9	1.3	5.0
9月	95.4	1.9	1.1	102.3	0.6	2.5
10月	92.4	3.1	0.3	102.8	0.5	5.7
11月	94.7	2.5	0.2	103.5	0.7	3.6
12月	94.2	0.5	1.0	105.4	1.8	4.5
30年 1月	89.9	4.6	3.2	100.7	4.5	2.9
2月	90.8	1.0	1.1	102.7	2.0	1.6
3月	95.3	5.0	5.2	104.1	1.4	2.4
4月	93.0	2.4	2.3	104.6	0.5	2.6

指数と前月比は季節調整済み ( X-12-ARIMA )、前年比は原指数、全国は確報値による。

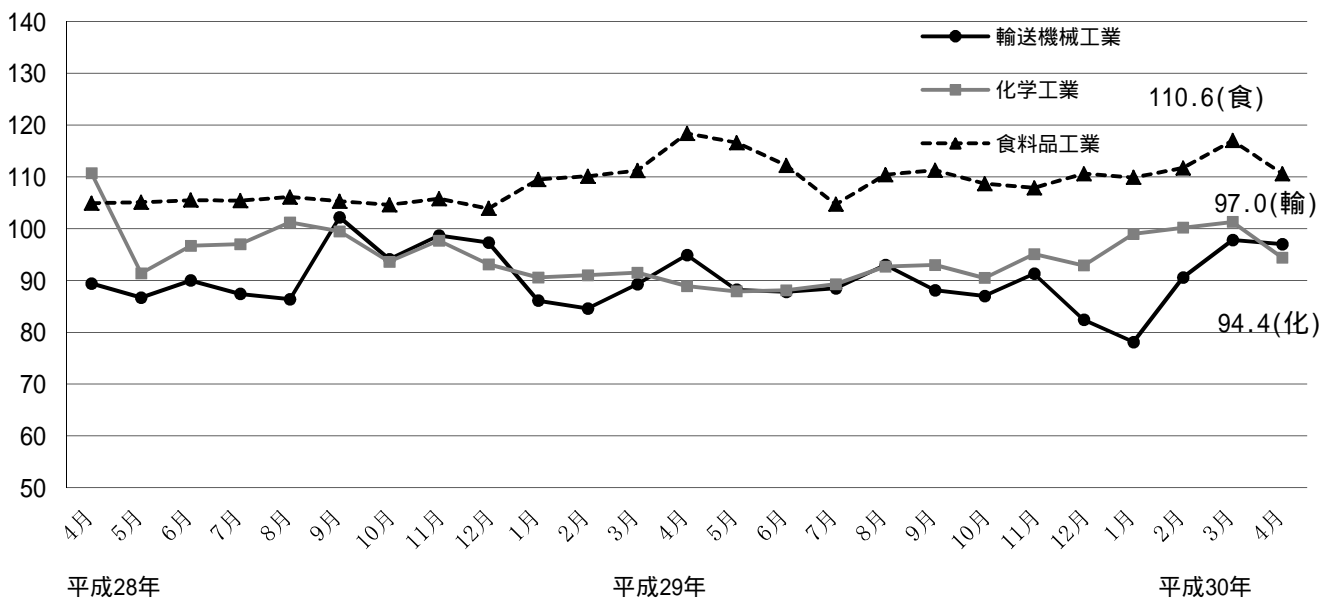
平成29年は年間補正済み。なお、平成29年5月分の業務用機械工業のデータ訂正に伴い、年間補正を再計算しました。

## 県内主要業種の指数推移

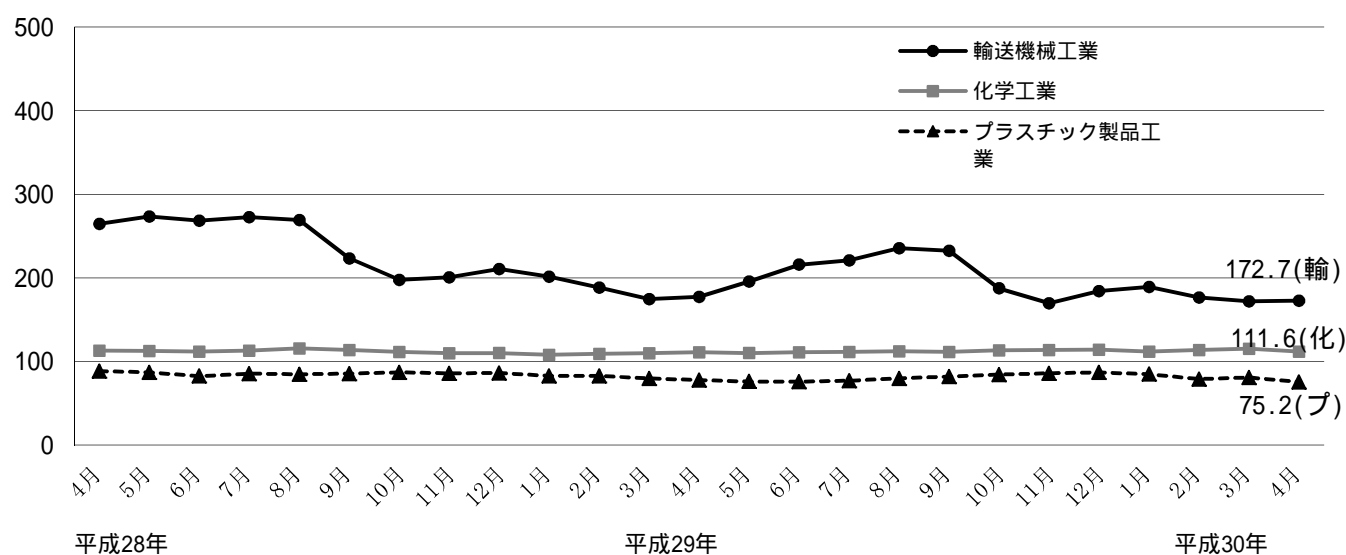
### 生産



### 出荷



### 在庫



第1-1表 埼玉県鉱工業生産指数(業種分類) - 平成29年年間補正済み -

項目	産業	鉱工業	製造 工業 総合	鉄鋼業	非鉄金属	金属製品	はん用	生産用	業務用	電子部品	電気機械	情報通信	輸送機械	
	総合	総合			工業	工業	工業	機械	機械	機械	デバイス	工業	機械工業	工業
ウェイト	10,261.9	10,000.0	9,992.3	168.2	253.9	399.1	456.0	508.9	549.4	470.8	451.9	454.4	1,252.8	
品目数	211	209	207	13	8	17	13	12	6	12	23	6	11	
原 指 数	25年平均	92.7	93.1	93.1	115.2	95.3	92.3	104.2	78.6	108.1	89.3	73.8	89.7	71.1
	26年平均	96.8	97.6	97.6	99.5	99.7	89.0	115.4	71.2	122.8	102.0	77.7	80.0	95.0
	27年平均	94.8	95.5	95.6	98.4	97.4	80.3	125.1	79.3	107.5	110.5	87.7	58.6	85.2
	28年平均	94.3	95.1	95.1	93.0	99.1	76.7	121.9	96.4	111.7	113.4	101.4	54.4	90.9
	29年平均	93.1	93.9	93.8	94.6	98.4	81.1	153.2	86.5	122.3	119.9	109.0	45.4	86.4
	29年 4月	92.6	93.3	93.3	99.3	99.4	83.4	149.7	51.9	157.1	111.1	108.5	37.4	85.1
	5月	88.4	89.4	89.4	77.1	91.4	82.1	153.2	67.2	139.9	119.3	100.1	36.8	76.8
	6月	96.0	97.3	97.3	95.6	105.8	80.1	168.0	68.3	145.2	129.0	118.8	42.0	90.2
	7月	95.1	96.1	96.0	93.1	101.1	82.9	159.8	92.3	147.1	119.2	111.2	45.3	86.8
	8月	88.5	89.0	88.9	84.2	83.6	80.4	149.9	81.4	144.1	120.3	97.8	42.7	75.1
	9月	96.2	97.0	97.0	102.6	100.6	83.7	161.1	99.4	132.8	120.8	111.9	48.9	89.0
	10月	94.4	95.5	95.5	106.0	105.5	83.7	157.2	82.0	99.8	119.0	104.0	47.6	86.4
	11月	96.3	97.4	97.4	104.0	102.2	84.2	153.1	101.7	92.6	124.6	105.6	45.4	94.8
	12月	95.9	96.6	96.6	96.2	93.6	79.0	156.7	138.6	82.2	114.9	102.2	44.5	89.3
	30年 1月	83.2	83.0	83.0	89.9	87.5	70.5	145.8	74.1	63.8	115.0	95.5	44.8	74.5
	2月	89.9	90.0	90.0	92.8	99.9	74.6	156.0	79.6	68.6	118.1	108.8	50.1	95.3
	3月	102.2	103.0	103.0	101.3	106.5	83.6	171.1	178.0	76.6	119.1	107.5	50.1	104.8
	4月	90.5	91.2	91.1	95.2	99.3	82.6	150.3	129.4	60.4	115.4	98.5	43.7	83.2
	前年比(%)	▲ 2.3	▲ 2.3	▲ 2.4	▲ 4.1	▲ 0.1	▲ 1.0	0.4	149.3	▲ 61.6	3.9	▲ 9.2	16.8	▲ 2.2
季 節 調 整 指 数	29年 4月	93.9	94.6	94.6	97.8	100.6	82.7	149.2	70.3	145.7	115.8	108.2	43.6	89.1
	5月	94.7	95.5	95.5	79.6	100.2	83.5	153.7	86.1	137.6	121.2	110.2	45.7	87.6
	6月	93.1	93.9	93.8	91.7	99.3	82.0	152.0	72.7	140.0	121.7	109.8	42.6	87.8
	7月	93.9	94.6	94.5	91.9	96.4	81.4	158.1	102.4	143.0	117.0	107.4	43.6	85.4
	8月	96.3	97.2	97.1	92.9	97.9	82.8	161.6	86.6	158.5	124.5	108.7	47.0	92.7
	9月	94.7	95.4	95.4	97.0	97.0	83.6	160.3	109.4	136.8	115.0	108.1	44.6	86.1
	10月	91.7	92.4	92.4	98.4	98.2	80.7	160.1	90.7	108.7	121.9	105.9	46.3	80.7
	11月	93.9	94.7	94.7	99.4	98.5	80.0	158.6	118.2	97.3	125.3	106.8	46.6	83.8
	12月	93.5	94.2	94.2	96.3	96.7	80.6	160.8	113.5	86.0	118.6	104.0	45.2	83.2
	30年 1月	89.1	89.9	89.9	97.6	94.4	77.9	160.2	69.8	67.7	123.7	102.3	44.7	78.7
	2月	90.2	90.8	90.8	96.8	99.5	74.9	157.6	69.3	69.9	122.7	107.7	49.8	93.3
	3月	94.4	95.3	95.3	102.6	98.8	78.6	153.5	116.7	65.0	104.8	95.2	40.2	100.6
	4月	92.3	93.0	92.9	92.5	100.8	81.7	150.0	176.3	55.4	121.2	99.7	50.9	92.4
	前月比(%)	▲ 2.2	▲ 2.4	▲ 2.5	▲ 9.8	2.0	3.9	▲ 2.3	51.1	▲ 14.8	15.6	4.7	26.6	▲ 8.2

(平成22年平均 = 100)

窯業・ 土石製品 工業	化学工業	プラスチ ック製品 工業	パルプ・ 紙・紙加 工工業	繊維工業	食料品 工業	その他 工業 総合							鉱業	公益事業
							ゴム製品 工業	皮革製品 工業	家具 工業	印刷業	木材・木 製品工業	その他 工業		
227.2	1,813.6	732.5	131.9	88.6	1,026.9	1,006.2	152.0	15.0	72.9	615.9	20.7	129.7	7.7	261.9
16	7	13	7	6	15	22	4	2	4	3	2	7	2	2
113.7	102.8	92.3	104.9	94.4	94.5	98.0	72.9	81.6	135.7	102.3	98.7	87.6	109.1	75.3
111.5	108.2	88.1	97.3	59.2	102.6	92.2	74.9	80.6	99.5	97.1	87.8	86.9	100.6	66.8
101.0	106.4	79.5	95.9	61.5	110.1	94.0	72.4	73.6	121.9	98.6	79.6	86.3	92.2	65.4
99.7	100.2	80.3	100.9	60.4	100.7	89.0	67.4	65.9	125.6	92.4	79.0	81.9	91.3	64.5
102.7	85.8	79.6	103.4	59.9	98.6	90.8	69.1	65.2	140.8	91.6	86.7	87.8	98.5	65.1
101.9	84.5	81.9	104.7	58.6	106.0	86.5	69.9	80.3	127.7	90.7	86.5	63.2	99.2	64.1
99.9	82.1	75.7	96.4	56.7	96.5	84.7	66.3	59.6	122.9	86.6	79.3	79.7	101.3	50.1
99.3	87.5	87.2	105.3	59.7	100.0	92.5	76.1	58.4	146.7	89.9	87.7	98.1	53.9	46.1
110.9	82.4	88.4	106.2	52.4	99.4	88.2	71.3	70.3	129.0	86.2	90.8	96.1	116.5	57.9
97.5	77.3	72.8	94.2	55.1	96.2	85.8	62.8	63.4	137.7	84.6	82.7	92.3	105.6	70.7
104.6	89.4	80.8	106.3	63.3	94.6	92.8	69.7	68.6	135.1	93.3	89.6	97.0	97.8	66.4
108.0	92.6	82.6	112.1	63.4	105.1	93.2	72.0	64.8	157.8	94.7	86.9	78.5	98.5	52.8
109.0	95.3	79.5	108.0	67.3	105.1	93.8	71.4	58.2	149.2	94.4	94.5	89.9	117.1	53.9
105.0	90.8	77.9	105.6	62.0	112.0	93.2	68.3	53.0	144.1	93.7	84.1	97.3	115.6	70.8
78.8	82.8	70.1	94.6	54.0	89.1	85.1	59.0	69.2	135.9	86.0	85.3	84.7	64.1	90.3
97.5	87.0	74.9	100.3	64.3	86.7	88.7	64.7	61.0	150.9	87.9	86.0	88.9	105.5	85.9
106.5	95.2	83.9	113.2	69.9	103.9	95.2	66.2	63.2	140.0	99.7	84.7	87.8	105.0	72.3
107.7	83.9	84.1	106.1	60.1	99.8	85.5	62.9	68.3	134.8	89.5	81.4	68.2	114.4	64.1
5.7	▲ 0.7	2.7	1.3	2.6	▲ 5.8	▲ 1.2	▲ 10.0	▲ 14.9	5.6	▲ 1.3	▲ 5.9	7.9	15.3	0.0
104.3	83.1	76.0	101.5	61.7	104.7	89.6	70.5	70.0	147.7	90.0	86.5	75.3	97.5	67.0
104.0	84.9	77.8	100.2	58.6	102.5	91.7	71.8	65.3	146.6	92.3	83.0	84.4	102.4	63.0
102.0	81.0	80.6	102.8	62.6	99.9	92.1	71.9	65.0	146.6	90.9	85.5	91.9	96.3	63.8
102.2	81.9	81.3	99.9	57.9	98.3	87.7	68.2	63.1	127.4	89.6	88.9	86.5	100.4	65.4
104.7	86.2	80.6	104.0	60.2	99.2	91.7	72.2	60.6	145.4	91.0	86.1	93.6	102.3	64.6
102.9	87.3	82.0	106.3	60.6	99.9	89.7	67.5	61.9	136.3	90.2	88.7	91.5	104.3	64.9
100.0	84.8	80.5	105.7	59.5	95.6	89.8	66.7	61.9	147.7	90.6	85.3	88.0	85.4	65.0
101.9	90.6	78.6	104.4	59.1	97.3	92.3	69.6	65.5	141.0	92.9	89.6	93.2	104.6	64.5
98.8	90.2	82.3	106.3	59.1	100.1	91.1	69.8	65.8	137.5	91.1	85.7	92.7	105.4	67.5
91.6	94.7	81.3	105.1	59.4	95.4	88.8	62.1	73.1	138.8	92.8	89.2	82.2	85.4	66.1
101.3	90.8	75.5	104.9	64.1	97.6	87.0	63.8	60.7	135.2	87.4	87.7	87.8	98.9	65.2
103.0	93.7	80.6	106.9	64.4	104.7	88.5	65.1	59.9	139.8	89.8	81.8	85.2	96.4	62.4
111.6	82.8	78.1	104.2	63.2	98.2	88.3	64.2	59.1	163.6	88.8	81.9	82.4	114.5	67.5
8.3	▲ 11.6	▲ 3.1	▲ 2.5	▲ 1.9	▲ 6.2	▲ 0.2	▲ 1.4	▲ 1.3	17.0	▲ 1.1	0.1	▲ 3.3	18.8	8.2

平成29年は年間補正済み。なお、平成29年5月分の業務用機械工業のデータ訂正に伴い、年間補正を再計算しました。

第1-2表 埼玉県鉱工業 出荷指数(業種分類) - 平成29年 年間補正済み -

項目	産業	鉱工業	製造 工業 総合	鉄鋼業	非鉄金属	金属製品	はん用	生産用	業務用	電子部品	電気機械	情報通信	輸送機械	
	総合	総合		工業	工業	工業	機械	機械	機械	デバイス	工業	機械工業	工業	
ウェイト	-	10,000.0	9,993.5	195.0	364.5	422.7	377.1	417.8	454.6	432.8	446.7	530.2	2,469.8	
品目数	-	209	207	13	8	17	13	12	6	12	23	6	11	
原 指 数	25年平均	-	89.7	89.6	114.4	89.8	92.7	107.1	80.3	97.3	93.5	85.0	66.0	74.9
	26年平均	-	94.6	94.6	97.9	91.4	88.1	117.3	73.3	110.1	103.5	90.7	57.6	91.1
	27年平均	-	93.7	93.7	98.1	87.7	77.6	127.4	84.7	96.6	110.4	104.6	46.0	89.1
	28年平均	-	95.1	95.1	92.2	89.1	75.5	123.1	97.9	100.5	114.2	124.9	42.0	94.1
	29年平均	-	94.4	94.4	95.0	92.6	76.1	152.8	87.3	110.5	120.5	134.3	23.8	88.3
	29年 4月	-	92.6	92.6	97.1	92.2	77.0	149.4	50.6	140.9	115.5	125.9	20.7	85.3
	5月	-	88.1	88.1	79.8	87.5	74.6	151.6	68.5	125.2	114.8	124.6	19.1	76.6
	6月	-	97.2	97.2	96.4	99.6	75.3	165.8	72.6	130.5	131.2	142.3	21.5	90.6
	7月	-	95.1	95.1	93.3	93.4	78.4	159.9	91.9	132.0	117.4	135.9	22.1	85.3
	8月	-	87.8	87.8	87.7	81.1	73.3	149.9	81.9	129.0	118.3	121.0	19.9	72.8
	9月	-	98.8	98.8	103.8	93.4	79.9	164.7	97.8	119.3	122.0	140.8	21.3	95.9
	10月	-	93.9	93.9	104.2	99.6	77.6	155.3	82.7	91.5	118.4	122.0	21.2	86.4
	11月	-	97.4	97.4	102.5	97.9	81.4	150.9	102.1	84.8	121.4	129.9	21.2	93.8
	12月	-	96.5	96.5	95.4	90.9	75.5	156.0	139.6	75.2	119.2	130.4	21.7	85.3
	30年 1月	-	83.6	83.6	89.3	84.0	63.0	143.3	73.9	58.1	114.8	124.6	22.4	76.7
	2月	-	95.1	95.1	94.2	96.6	68.1	156.7	81.1	62.7	117.4	140.0	22.3	103.2
	3月	-	108.0	108.0	100.2	101.5	76.5	170.8	182.4	70.3	120.8	140.0	26.2	113.9
	4月	-	91.4	91.3	93.5	94.1	71.7	147.8	128.3	54.7	115.9	119.9	20.0	83.5
	前年比(%)	-	▲ 1.3	▲ 1.4	▲ 3.7	2.1	▲ 6.9	▲ 1.1	153.6	▲ 61.2	0.3	▲ 4.8	▲ 3.4	▲ 2.1
季 節 調 整 指 数	29年 4月	-	95.7	95.7	96.4	93.5	76.3	149.1	70.9	130.7	119.6	127.8	24.8	94.9
	5月	-	96.2	96.2	82.6	95.6	78.4	151.8	87.0	123.7	120.7	138.5	23.9	88.2
	6月	-	94.5	94.5	93.6	96.3	78.0	151.6	76.1	124.6	123.5	133.8	20.2	87.8
	7月	-	95.2	95.2	92.9	87.6	79.1	158.8	104.4	128.2	118.9	132.1	21.1	88.5
	8月	-	96.8	96.8	94.7	94.3	78.1	162.3	85.4	143.7	124.3	133.0	24.4	93.0
	9月	-	95.9	95.9	98.3	91.7	81.0	161.9	106.3	120.9	110.8	133.6	20.3	88.1
	10月	-	92.8	92.8	96.9	92.9	73.5	159.2	89.1	98.5	127.2	127.1	19.9	87.0
	11月	-	95.4	95.4	97.9	93.6	75.1	158.1	115.9	91.1	125.2	128.3	20.7	91.3
	12月	-	92.9	92.9	96.0	93.6	74.2	160.0	114.4	78.0	120.8	131.2	20.9	82.4
	30年 1月	-	89.9	89.9	96.5	89.2	68.7	157.1	72.4	61.5	122.4	136.2	23.3	78.1
	2月	-	92.9	92.8	98.9	96.0	70.1	157.6	70.8	64.4	120.6	138.1	22.7	90.6
	3月	-	96.1	96.1	98.3	95.1	69.7	150.5	119.1	59.3	103.2	120.7	20.5	97.8
	4月	-	95.4	95.3	92.7	95.7	71.5	147.3	183.8	50.6	120.6	122.9	24.2	97.0
	前月比(%)	-	▲ 0.7	▲ 0.8	▲ 5.7	0.6	2.6	▲ 2.1	54.3	▲ 14.7	16.9	1.8	18.0	▲ 0.8



(平成22年平均=100)

窯業・ 土石製品 工業	化学工業	プラスチ ック製品 工業	パルプ・ 紙・紙加 工工業	繊維工業	食料品 工業	その他 工業 総合							鉱業	公益事業
							ゴム製品 工業	皮革製品 工業	家具 工業	印刷業	木材・木 製品工業	その他 工業		
208.2	1,307.5	619.0	154.9	62.5	857.2	673.0	114.8	12.8	64.9	337.7	17.7	125.1	6.5	-
16	7	13	7	6	15	22	4	2	4	3	2	7	2	-
113.2	99.4	101.5	103.1	90.2	94.0	98.0	72.3	82.3	136.2	102.4	99.7	91.1	111.6	-
110.7	104.9	98.2	93.8	53.3	102.2	94.8	81.4	79.9	119.5	97.2	89.9	89.8	105.0	-
100.3	99.4	91.0	92.9	57.3	113.2	95.6	77.9	73.5	130.1	98.8	80.7	89.3	100.8	-
98.5	99.5	89.0	95.5	62.5	104.9	90.3	72.4	67.8	130.5	92.7	77.4	83.7	96.9	-
99.8	91.0	89.6	97.5	63.8	110.9	92.2	73.3	66.5	140.3	91.8	85.0	89.3	101.3	-
99.1	89.4	89.2	98.3	60.5	118.7	84.9	73.9	81.4	115.2	90.9	85.3	63.5	101.8	-
94.9	83.4	89.3	89.5	61.2	111.4	84.2	67.9	54.8	121.8	86.7	76.3	77.1	100.3	-
97.3	89.4	93.9	96.1	66.3	116.1	93.1	76.4	51.5	140.6	90.1	88.1	96.8	72.4	-
106.9	87.6	97.6	98.4	56.2	110.4	91.7	73.5	65.4	135.7	86.3	91.5	102.6	115.5	-
95.8	84.5	87.4	94.5	59.4	108.5	86.9	69.9	68.6	129.8	84.8	75.9	89.3	101.0	-
103.4	94.3	90.7	98.6	66.7	107.9	97.1	73.4	75.5	151.8	93.4	91.2	103.5	99.5	-
101.1	97.1	88.7	103.6	68.2	116.8	89.8	74.0	66.4	138.0	94.9	86.1	68.2	108.0	-
108.8	99.5	89.8	104.5	73.2	113.2	96.8	73.5	57.1	150.8	94.6	94.3	100.5	119.3	-
102.3	98.6	91.4	103.7	65.5	124.0	95.2	69.1	49.1	142.3	93.9	91.0	103.8	115.2	-
84.2	90.4	80.7	84.6	55.1	97.9	84.2	63.1	71.4	119.8	86.1	75.2	82.3	72.4	-
101.4	96.0	88.2	93.4	70.5	98.0	92.1	70.6	63.7	162.8	88.1	75.2	91.1	108.8	-
105.6	106.2	99.1	105.6	74.1	115.5	98.2	69.5	74.6	168.2	99.9	83.0	88.5	105.3	-
101.1	94.6	96.1	100.3	65.0	111.3	83.5	68.5	70.6	121.7	89.6	78.8	62.8	115.5	-
2.0	5.8	7.7	2.0	7.4	▲ 6.2	▲ 1.6	▲ 7.3	▲ 13.3	5.6	▲ 1.4	▲ 7.6	▲ 1.1	13.5	-
102.3	88.9	87.0	96.0	65.5	118.4	89.8	75.8	66.5	136.0	90.2	87.3	82.4	102.1	-
101.8	87.9	89.5	98.6	67.4	116.6	92.5	74.2	65.3	143.9	92.5	80.7	86.2	102.1	-
100.4	88.1	89.2	97.3	66.9	112.2	93.5	73.4	63.2	144.1	91.1	84.3	96.2	98.3	-
99.4	89.3	90.5	94.5	62.8	104.7	89.1	70.1	61.2	132.5	89.7	87.4	88.8	101.2	-
101.9	92.7	89.5	100.5	62.7	110.4	93.2	81.5	65.6	141.8	91.1	79.1	89.7	103.4	-
101.7	93.0	91.4	97.4	62.9	111.3	93.5	72.6	62.7	143.0	90.3	86.4	97.4	104.9	-
93.2	90.5	90.5	97.9	62.8	108.7	88.0	67.5	60.1	142.0	90.8	82.5	74.5	94.5	-
100.6	95.1	88.3	100.8	63.4	107.9	94.9	71.7	67.5	143.9	93.1	87.9	106.1	105.9	-
96.2	92.9	94.7	97.6	63.9	110.6	93.0	69.2	69.2	138.0	91.2	91.6	95.5	106.1	-
94.7	99.0	95.8	95.8	59.3	109.9	89.7	65.5	67.4	133.8	92.9	81.8	81.7	91.2	-
103.9	100.2	90.4	97.5	69.7	111.7	88.2	68.5	64.1	140.8	87.6	82.0	84.2	106.4	-
104.8	101.3	91.0	98.7	68.5	117.0	89.5	67.3	68.7	142.6	90.0	81.9	83.2	102.6	-
105.4	94.4	93.6	98.3	69.5	110.6	88.7	69.7	57.8	147.7	88.9	81.1	81.9	117.9	-
0.6	▲ 6.8	2.9	▲ 0.4	1.5	▲ 5.5	▲ 0.9	3.6	▲ 15.9	3.6	▲ 1.2	▲ 1.0	▲ 1.6	14.9	-

平成29年は年間補正済み。なお、平成29年5月分の業務用機械工業のデータ訂正に伴い、年間補正を再計算しました。

第1-3表 埼玉県鉱工業 在庫指数(業種分類) - 平成29年年間補正済み -

項目	産業	鉱工業	製造 工業 総合	鉄鋼業	非鉄金属	金属製品	はん用	生産用	業務用	電子部品	電気機械	情報通信	輸送機械	
	総合	総合			工業	工業	工業	機械 工業	機械 工業	機械 工業	デバイス 工業	工業	機械工業	工業
ウエイト	-	10,000.0	9,983.2	544.4	467.6	941.9	322.1	443.2	-	827.1	1,015.3	-	1,215.9	
品目数	-	120	119	11	5	8	3	7	-	8	7	-	7	
原 指 数	25年末	-	112.2	112.3	123.2	109.4	127.1	86.2	192.0	-	126.2	76.4	-	135.1
	26年末	-	170.6	170.8	118.7	113.8	148.1	85.4	178.3	-	132.1	72.5	-	621.8
	27年末	-	145.3	145.4	120.2	115.3	151.3	121.1	155.6	-	107.5	75.0	-	409.4
	28年末	-	123.9	124.0	122.4	74.3	140.0	78.7	154.4	-	97.8	69.1	-	274.7
	29年末	-	124.6	124.7	112.1	95.1	139.7	80.1	135.0	-	98.2	97.1	-	256.2
	29年 4月末	-	109.8	109.9	131.0	82.0	138.8	88.1	162.8	-	90.0	71.5	-	146.2
	5月末	-	113.0	113.1	122.8	86.1	142.3	96.8	158.3	-	97.8	76.7	-	162.8
	6月末	-	116.4	116.5	119.9	86.6	142.0	120.6	141.2	-	97.4	84.6	-	178.1
	7月末	-	119.6	119.7	114.5	90.1	141.9	108.7	134.2	-	101.4	94.8	-	202.8
	8月末	-	122.0	122.1	106.0	88.8	144.4	102.0	130.5	-	101.6	98.2	-	231.3
	9月末	-	113.5	113.5	105.9	89.3	142.4	65.3	128.8	-	97.8	92.8	-	188.1
	10月末	-	119.4	119.6	107.6	94.4	144.9	68.6	125.4	-	99.0	104.7	-	197.6
	11月末	-	122.2	122.3	111.1	95.0	142.1	81.6	129.6	-	101.5	106.5	-	214.2
	12月末	-	124.6	124.7	112.1	95.1	139.7	80.1	135.0	-	98.2	97.1	-	256.2
	30年 1月末	-	124.0	124.1	117.6	101.6	142.3	86.0	136.9	-	98.5	89.2	-	239.4
	2月末	-	115.9	116.0	115.9	102.8	143.4	68.9	134.2	-	101.4	83.8	-	188.2
	3月末	-	104.9	105.0	118.4	103.0	143.4	61.9	114.4	-	100.6	73.2	-	129.1
	4月末	-	108.5	108.6	124.0	105.1	148.6	61.6	121.2	-	99.4	84.3	-	139.0
	前年比(%)	-	▲ 1.2	▲ 1.2	▲ 5.3	28.2	7.1	▲ 30.1	▲ 25.6	-	10.4	17.9	-	▲ 4.9
季 節 調 整 指 数	29年 4月末	-	115.7	115.8	130.9	77.6	145.4	97.9	162.2	-	93.8	77.5	-	177.1
	5月末	-	117.7	117.8	118.4	80.8	146.7	97.4	156.1	-	98.4	77.2	-	195.5
	6月末	-	120.2	120.3	117.5	83.3	145.7	113.8	139.0	-	100.2	78.0	-	215.7
	7月末	-	120.1	120.2	114.3	90.6	143.4	108.0	121.5	-	103.9	83.4	-	221.0
	8月末	-	122.4	122.5	111.1	91.6	141.9	110.4	129.6	-	102.0	87.9	-	235.3
	9月末	-	120.5	120.5	108.7	93.0	139.0	73.8	133.4	-	101.5	89.3	-	232.4
	10月末	-	116.1	116.2	108.6	97.6	138.3	72.9	133.3	-	97.1	94.3	-	187.4
	11月末	-	114.7	114.8	111.8	97.6	137.5	83.6	138.2	-	96.6	98.6	-	169.5
	12月末	-	115.0	115.1	111.9	97.7	137.2	80.8	139.0	-	95.5	103.9	-	184.2
	30年 1月末	-	114.9	115.0	115.7	106.5	141.7	72.7	128.5	-	96.2	98.6	-	189.2
	2月末	-	113.3	113.4	112.7	104.4	141.8	59.0	127.4	-	97.7	97.5	-	176.3
	3月末	-	115.5	115.6	121.6	100.1	149.3	64.3	123.1	-	103.1	89.5	-	171.8
	4月末	-	115.0	115.1	123.4	100.5	154.8	68.4	119.5	-	103.0	91.9	-	172.7
前月比(%)	-	▲ 0.4	▲ 0.4	1.5	0.4	3.7	6.4	▲ 2.9	-	▲ 0.1	2.7	-	0.5	

(平成22年平均 = 100)

窯業・土石製品工業	化学工業	プラスチック製品工業	パルプ・紙・紙加工工業	繊維工業	食料品工業	その他工業総合							鉱業	公益事業
							ゴム製品工業	皮革製品工業	家具工業	印刷業	木材・木製品工業	その他工業		
616.5	1,101.9	1,333.7	361.3	214.9	59.9	517.5	198.6	24.5	92.3	-	47.0	155.1	16.8	-
14	5	13	7	6	4	14	2	2	3	-	2	5	1	-
118.7	97.8	93.0	107.7	98.8	148.7	96.4	80.1	77.2	150.3	-	109.5	84.2	80.2	-
116.6	88.6	85.1	119.4	90.4	149.9	91.8	84.3	94.7	120.8	-	86.1	85.6	69.8	-
107.5	105.9	77.9	116.2	109.6	131.2	113.2	94.3	108.4	179.8	-	75.3	109.8	58.3	-
108.3	109.1	79.6	130.4	126.1	125.1	97.7	94.7	112.5	138.0	-	85.4	78.9	58.3	-
108.2	113.4	81.4	119.4	126.2	111.5	104.1	105.4	99.6	151.9	-	91.0	78.6	60.9	-
107.2	111.2	82.1	146.2	116.1	108.0	95.0	94.9	73.5	122.6	-	95.4	82.0	61.1	-
112.5	110.6	77.8	147.6	110.6	108.9	99.9	98.8	81.6	125.3	-	96.5	90.1	63.7	-
105.4	114.0	79.8	154.1	109.4	115.2	108.3	103.5	92.6	141.9	-	95.8	100.8	42.9	-
110.9	110.0	80.6	158.0	110.5	89.2	101.5	105.6	101.9	122.7	-	94.8	85.6	47.6	-
113.3	107.0	75.2	142.5	117.1	114.8	108.2	97.3	94.0	144.1	-	99.0	105.7	56.2	-
104.4	106.4	76.6	148.2	120.9	105.9	93.7	95.0	84.8	97.1	-	97.3	90.2	57.7	-
110.1	111.9	82.0	151.0	121.4	109.6	117.0	98.7	85.1	152.2	-	97.6	130.5	52.4	-
107.6	114.5	84.7	138.4	122.9	120.8	109.0	103.2	88.9	147.1	-	97.0	100.6	55.7	-
108.2	113.4	81.4	119.4	126.2	111.5	104.1	105.4	99.6	151.9	-	91.0	78.6	60.9	-
96.9	116.8	84.2	135.8	124.8	105.8	114.7	104.4	97.6	196.3	-	85.7	90.8	52.4	-
92.7	118.5	81.4	138.0	115.1	105.1	106.4	103.3	104.4	165.2	-	92.8	79.8	53.2	-
90.2	113.1	81.0	136.9	108.8	112.3	92.3	104.4	89.7	87.8	-	93.7	79.4	55.5	-
101.0	111.5	79.1	130.7	100.5	111.9	98.3	104.5	91.9	123.9	-	95.6	76.9	56.5	-
▲ 5.8	0.3	▲ 3.7	▲ 10.6	▲ 13.4	3.6	3.5	10.1	25.0	1.1	-	0.2	▲ 6.2	▲ 7.5	-
111.8	110.9	77.7	156.9	122.9	103.5	102.9	95.4	87.6	142.4	-	92.0	94.9	54.4	-
110.3	110.0	75.9	147.5	124.0	107.4	104.6	97.6	90.6	136.9	-	93.1	94.8	56.3	-
110.1	111.0	75.7	145.4	125.0	122.4	103.7	99.6	84.9	146.4	-	93.7	90.0	52.3	-
109.6	111.3	77.0	144.3	121.1	101.6	98.7	104.4	90.1	127.8	-	94.1	80.5	55.1	-
109.6	112.2	79.4	139.1	125.5	114.3	104.5	98.3	87.0	132.0	-	97.8	99.5	58.7	-
103.8	111.4	81.9	145.9	123.4	102.3	99.2	94.5	87.4	116.2	-	99.4	88.1	57.2	-
108.2	113.1	84.0	143.0	118.3	107.1	110.3	95.3	94.1	142.4	-	101.0	120.6	53.9	-
106.0	113.5	85.8	132.2	111.7	127.4	105.0	103.1	92.7	140.3	-	100.7	89.4	55.1	-
106.6	114.1	86.7	133.9	111.3	92.0	104.2	108.9	83.4	144.4	-	93.5	82.2	56.5	-
97.9	111.8	84.7	140.7	110.0	112.8	106.5	106.5	96.4	153.7	-	86.5	86.2	56.2	-
92.8	113.6	78.7	141.7	107.3	110.7	106.2	105.4	104.1	150.1	-	93.0	92.2	53.8	-
91.2	115.2	80.7	146.3	110.0	110.7	103.1	106.5	96.5	108.9	-	92.7	96.5	50.5	-
104.8	111.6	75.2	139.3	106.4	107.1	106.2	105.0	109.3	141.9	-	92.9	87.9	50.4	-
14.9	▲ 3.1	▲ 6.8	▲ 4.8	▲ 3.3	▲ 3.3	3.0	▲ 1.4	13.3	30.3	-	0.2	▲ 8.9	▲ 0.2	-

平成29年は年間補正済み。なお、平成29年5月分の業務用機械工業のデータ訂正に伴い、年間補正を再計算しました。

第1-4表 埼玉県鉱工業 在庫率指数(業種分類) - 平成29年年間補正済み -

項目	産業	鉱工業	製造 工業 総合	鉄鋼業	非鉄金属	金属製品	はん用	生産用	業務用	電子部品	電気機械	情報通信	輸送機械	
	総合	総合			工業	工業	工業	工業	工業	工業	工業	機械工業	工業	
ウェイト	-	9,194.4	9,177.6	544.1	467.6	941.9	322.1	165.9	-	323.4	991.0	-	1,215.9	
品目数	-	112	111	10	5	8	3	4	-	5	6	-	7	
原 指 数	25年平均	-	117.3	117.3	106.3	128.3	135.0	106.5	132.1	-	125.3	107.1	-	159.2
	26年平均	-	156.1	156.3	104.2	144.9	166.2	123.0	198.9	-	119.5	110.0	-	411.0
	27年平均	-	160.6	160.8	126.3	157.3	197.0	116.8	136.0	-	117.9	110.3	-	401.0
	28年平均	-	158.6	158.8	133.0	431.9	217.4	127.2	133.8	-	106.5	100.9	-	257.0
	29年平均	-	143.1	143.3	129.7	110.4	225.0	108.2	195.8	-	102.8	106.2	-	261.2
	29年 4月	-	135.0	135.2	161.5	109.5	210.1	88.5	521.9	-	107.9	105.8	-	175.1
	5月	-	147.2	147.4	163.3	119.3	230.5	118.4	419.2	-	117.6	126.1	-	221.9
	6月	-	134.0	134.1	134.0	107.8	238.2	144.9	129.7	-	102.0	110.3	-	190.3
	7月	-	137.4	137.6	124.2	115.5	221.5	97.0	113.8	-	100.3	127.5	-	227.5
	8月	-	160.8	161.0	122.3	117.7	246.0	105.5	105.4	-	100.6	134.8	-	324.9
	9月	-	134.8	134.9	100.8	105.3	216.3	57.6	98.0	-	94.4	98.2	-	266.4
	10月	-	150.2	150.4	99.8	100.6	222.4	100.8	188.6	-	94.3	137.9	-	302.4
	11月	-	136.3	136.5	103.7	106.1	194.5	128.8	166.6	-	103.5	121.3	-	246.8
	12月	-	141.6	141.7	117.8	117.7	225.5	126.6	166.7	-	90.7	95.4	-	269.0
	30年 1月	-	164.6	164.8	133.8	127.6	290.4	178.8	307.3	-	104.0	104.5	-	272.0
	2月	-	135.3	135.5	146.2	113.2	261.7	96.0	171.2	-	103.7	100.4	-	172.8
	3月	-	115.4	115.6	140.6	112.5	236.5	88.0	71.1	-	105.7	76.8	-	122.2
4月	-	148.5	148.6	161.4	124.0	271.4	99.6	338.8	-	101.6	142.5	-	228.7	
前年比(%)	-	10.0	9.9	▲ 0.1	13.2	29.2	12.5	▲ 35.1	-	▲ 5.8	34.7	-	30.6	
季 節 調 整 済 指 数	29年 4月	-	141.2	141.4	144.2	87.7	213.6	106.3	235.7	-	102.7	103.9	-	217.9
	5月	-	133.3	133.4	138.1	78.2	215.7	115.0	205.2	-	115.2	101.8	-	229.6
	6月	-	131.4	131.5	130.9	75.1	224.5	155.3	162.7	-	106.8	92.9	-	219.5
	7月	-	141.5	141.7	125.4	90.2	212.3	105.0	155.3	-	103.8	106.0	-	274.0
	8月	-	148.4	148.6	123.8	96.1	230.3	106.1	161.2	-	100.0	109.1	-	277.0
	9月	-	148.3	148.4	110.1	128.7	216.1	84.8	203.5	-	103.2	110.0	-	315.3
	10月	-	147.4	147.5	118.2	162.9	233.8	85.8	194.0	-	92.7	126.2	-	265.3
	11月	-	133.4	133.6	118.7	170.1	226.9	108.5	190.8	-	97.2	129.1	-	200.1
	12月	-	137.6	137.6	120.2	174.3	242.5	107.7	208.3	-	93.4	124.2	-	217.1
	30年 1月	-	144.6	144.8	128.3	181.5	262.3	134.1	236.2	-	97.4	122.8	-	210.0
	2月	-	141.7	142.0	135.6	146.9	246.2	97.1	233.8	-	95.8	116.4	-	181.6
	3月	-	146.0	146.3	146.8	115.2	266.8	115.8	171.0	-	119.7	109.0	-	191.7
	4月	-	153.5	153.5	143.3	107.0	276.4	119.0	150.8	-	96.0	138.6	-	271.6
前月比(%)	-	5.1	4.9	▲ 2.4	▲ 7.1	3.6	2.8	▲ 11.8	-	▲ 19.8	27.2	-	41.7	

(平成22年平均=100)

窯業・土石製品工業	化学工業	プラスチック製品工業	パルプ・紙・紙加工工業	繊維工業	食料品工業	その他工業総合							鉱業	公益事業
							ゴム製品工業	皮革製品工業	家具工業	印刷業	木材・木製品工業	その他工業		
616.5	1,101.9	1,333.7	361.3	214.9	59.9	517.5	198.6	24.5	92.3	-	47.0	155.1	16.8	-
14	5	13	7	6	4	14	2	2	3	-	2	5	1	-
99.6	103.3	98.6	113.6	114.9	121.4	107.5	118.1	81.0	112.5	-	110.6	94.0	74.0	-
100.6	97.5	97.2	120.8	148.7	120.1	98.6	101.5	101.0	104.7	-	111.2	87.1	48.8	-
102.1	100.2	95.2	128.0	196.5	120.4	109.2	120.9	114.3	109.4	-	98.2	96.6	56.1	-
94.7	106.3	94.4	131.0	246.4	117.2	114.1	135.9	144.3	105.1	-	105.3	89.4	57.4	-
88.1	104.5	85.5	134.0	276.6	121.3	113.7	136.7	135.4	94.4	-	120.7	90.1	54.3	-
79.2	101.5	86.3	130.2	219.1	111.5	114.5	129.0	89.4	101.3	-	109.6	109.3	58.4	-
93.6	111.1	79.9	145.7	190.2	122.9	121.1	144.1	149.2	97.0	-	148.5	93.1	62.3	-
80.5	103.3	78.4	143.4	258.8	120.7	113.9	137.9	181.8	94.9	-	108.5	85.3	58.3	-
78.5	100.9	76.9	142.6	322.2	117.8	110.2	147.4	154.8	85.7	-	105.6	71.5	40.2	-
109.3	106.1	80.8	138.1	452.2	137.8	124.0	141.0	133.3	105.5	-	154.9	102.3	54.5	-
75.8	97.8	78.6	135.6	357.2	120.1	99.2	131.5	109.5	63.1	-	109.1	74.6	56.6	-
85.8	100.9	88.3	129.7	306.1	116.7	134.6	135.5	125.1	102.2	-	111.6	161.2	47.4	-
75.7	101.3	88.7	120.6	246.7	127.2	114.8	139.6	155.5	91.4	-	107.5	92.8	45.4	-
90.3	102.3	85.9	110.2	287.4	106.5	113.5	153.5	203.7	107.5	-	101.9	55.3	51.6	-
90.0	134.9	98.6	143.5	292.0	143.8	136.7	166.7	133.9	156.3	-	133.2	88.1	71.0	-
84.8	123.8	87.4	131.9	193.9	127.0	115.4	147.7	159.4	92.5	-	144.8	71.8	47.5	-
97.3	99.9	76.7	114.2	159.2	128.2	104.4	152.5	117.6	49.8	-	109.1	71.8	51.5	-
95.0	103.1	76.1	117.7	160.6	119.3	124.7	153.6	127.6	99.4	-	114.2	105.4	47.9	-
19.9	1.6	▲ 11.8	▲ 9.6	▲ 26.7	7.0	8.9	19.1	42.7	▲ 1.9	-	4.2	▲ 3.6	▲ 18.0	-
82.5	105.2	84.1	145.6	279.2	117.7	114.6	127.6	134.5	101.8	-	107.9	97.4	52.4	-
91.3	101.1	79.9	135.5	276.4	120.8	115.4	129.8	141.4	90.7	-	134.7	94.6	54.8	-
85.8	101.3	80.4	135.3	291.9	129.0	112.4	134.8	136.0	98.0	-	115.2	79.8	52.7	-
82.7	105.3	80.6	136.5	300.3	123.3	115.8	156.3	151.1	90.0	-	113.5	78.5	54.3	-
91.9	102.3	82.9	122.1	368.1	129.4	112.9	122.1	138.5	90.0	-	153.0	95.3	56.0	-
79.9	107.0	84.0	137.8	292.8	118.4	109.3	132.7	139.2	80.2	-	120.1	81.6	54.2	-
91.3	108.1	87.5	131.4	262.7	121.2	121.8	147.2	156.4	97.3	-	123.8	124.7	55.0	-
83.7	107.4	91.6	119.4	237.6	139.4	113.2	144.2	141.0	95.2	-	122.7	73.7	50.8	-
92.5	106.8	88.3	122.3	246.1	100.5	112.4	157.9	123.3	99.4	-	91.9	66.3	52.4	-
79.4	112.1	83.6	133.5	247.2	129.0	124.1	164.2	153.1	107.9	-	117.7	83.7	61.0	-
80.6	114.1	80.9	133.5	223.7	123.4	127.7	156.6	163.0	101.4	-	127.3	95.8	50.6	-
100.1	113.6	82.9	133.6	230.5	130.7	123.4	163.3	152.0	76.7	-	114.9	95.7	50.2	-
99.5	107.5	74.8	130.1	208.9	124.5	124.0	152.5	192.3	99.7	-	113.6	93.9	43.4	-
▲ 0.6	▲ 5.4	▲ 9.8	▲ 2.6	▲ 9.4	▲ 4.7	0.5	▲ 6.6	26.5	30.0	-	▲ 1.1	▲ 1.9	▲ 13.5	-

平成29年は年間補正済み。なお、平成29年5月分の業務用機械工業のデータ訂正に伴い、年間補正を再計算しました。

第2-1表 埼玉県鉱工業 生産指数(特殊分類) - 平成29年 年間補正済み -  
(平成22年平均 = 100)

項目	鉱工業 総合	最終 需要財	投資財			消費財			生産財	鉱工業用 生産財	その他用 生産財	
			資本財	建設財		耐久 消費財	非耐久 消費財					
ウェイト	10,000.0	6,112.2	2,523.2	1,782.6	740.6	3,589.0	953.3	2,635.7	3,887.8	3085.2	802.6	
品目数	222	113	77	42	35	36	14	22	109	98	11	
原 指 数	25年平均	93.1	91.1	91.3	84.7	107.2	90.9	66.9	99.7	96.3	95.3	100.3
	26年平均	97.6	97.3	93.7	91.2	99.7	99.8	81.7	106.4	98.1	98.6	95.7
	27年平均	95.6	94.6	88.8	88.0	90.6	98.7	74.0	107.7	97.0	97.2	96.4
	28年平均	95.1	93.8	94.3	96.3	89.3	93.4	79.6	98.4	97.2	98.9	90.7
	29年平均	93.9	88.5	94.6	96.0	91.4	84.3	75.7	87.4	102.2	105.4	90.2
	29年 4月	93.3	87.8	92.1	95.8	83.2	84.9	73.0	89.2	102.0	105.2	89.9
	5月	89.4	83.9	88.9	92.7	79.6	80.4	66.8	85.2	98.2	101.7	84.7
	6月	97.3	90.9	98.5	101.1	92.3	85.5	76.8	88.6	107.5	112.2	89.6
	7月	96.1	90.8	102.7	106.7	93.1	82.4	73.8	85.5	104.4	109.2	86.0
	8月	89.0	84.5	94.1	96.6	88.0	77.7	68.0	81.2	96.1	99.8	81.7
	9月	97.0	93.0	103.1	104.6	99.5	86.0	80.0	88.1	103.4	106.4	91.6
	10月	95.5	89.1	88.4	84.3	98.4	89.6	78.0	93.8	105.5	108.6	93.8
	11月	97.4	92.0	91.4	88.9	97.3	92.5	84.6	95.4	106.0	109.1	94.3
	12月	96.6	93.2	95.8	96.6	93.9	91.4	80.0	95.5	101.9	104.2	93.4
	30年 1月	83.0	76.4	72.6	68.3	82.8	79.1	67.2	83.4	93.4	96.1	83.3
	2月	90.0	83.3	80.8	76.6	91.1	85.0	86.3	84.5	100.6	104.3	86.5
	3月	103.0	99.3	105.7	110.3	94.5	94.8	92.3	95.7	108.8	111.7	97.5
	4月	91.2	83.9	84.5	83.7	86.2	83.5	74.0	87.0	102.6	106.1	89.0
	前年比(%)	▲ 2.3	▲ 4.4	▲ 8.3	▲ 12.6	3.6	▲ 1.6	1.4	▲ 2.5	0.6	0.9	▲ 1.0
季 節 調 整 指 数	29年 4月	94.6	90.6	96.9	100.7	87.9	85.5	79.8	87.7	101.3	104.7	88.3
	5月	95.5	91.3	99.7	105.2	87.0	85.1	78.3	88.1	102.7	105.8	90.9
	6月	93.9	88.0	95.8	98.8	90.4	82.3	76.7	84.2	103.7	107.0	90.2
	7月	94.6	90.1	101.5	107.5	88.9	81.7	72.8	84.8	101.4	104.8	88.7
	8月	97.2	92.6	102.3	107.4	95.1	85.6	79.3	88.7	105.0	108.8	90.0
	9月	95.4	91.7	102.8	106.3	97.0	84.3	74.8	88.1	101.6	104.7	89.8
	10月	92.4	86.6	91.2	90.5	93.1	82.5	71.9	86.2	101.8	104.8	89.3
	11月	94.7	89.4	93.8	94.8	93.2	86.0	74.7	90.5	102.8	105.7	91.4
	12月	94.2	88.9	89.8	88.7	92.9	87.0	73.6	91.1	103.1	106.7	89.9
	30年 1月	89.9	82.0	75.9	70.5	90.1	87.4	70.3	93.4	102.1	105.0	90.3
	2月	90.8	84.1	77.0	72.3	88.7	89.4	86.0	89.5	102.5	107.4	86.0
	3月	95.3	92.0	89.7	87.0	90.9	93.4	90.5	95.3	101.0	104.3	88.2
	4月	93.0	87.3	91.0	89.5	92.4	84.5	84.1	85.2	101.8	105.5	87.6
前月比(%)	▲ 2.4	▲ 5.1	1.4	2.9	1.7	▲ 9.5	▲ 7.1	▲ 10.6	0.8	1.2	▲ 0.7	

平成29年は年間補正済み。なお、平成29年5月分の業務用機械工業のデータ訂正に伴い、年間補正を再計算しました。

第2-2表 埼玉県鉱工業 出荷指数(特殊分類) - 平成29年 年間補正済み -  
(平成22年平均 = 100)

項目	鉱工業 総合	最終 需要財	投資財			消費財			生産財	鉱工業用 生産財	その他用 生産財	
			資本財	建設財		耐久 消費財	非耐久 消費財					
ウェイト	10,000.0	6,173.3	2,638.5	1,943.9	694.6	3,534.8	1,683.3	1,851.5	3,826.7	3319.5	507.2	
品目数	222	113	77	42	35	36	14	22	109	98	11	
原 指 数	25年平均	89.7	85.9	89.0	82.7	106.4	83.7	69.1	96.9	95.6	95.1	99.2
	26年平均	94.7	92.2	92.9	89.9	101.3	91.6	77.8	104.2	98.7	99.1	95.5
	27年平均	93.7	91.7	89.6	88.3	93.1	93.4	80.5	105.1	97.0	97.2	95.5
	28年平均	95.1	93.9	95.7	97.1	91.9	92.6	85.0	99.5	97.0	98.1	90.1
	29年平均	94.4	90.2	94.3	94.8	93.0	87.1	77.3	96.0	101.2	102.9	89.9
	29年 4月	92.6	87.6	88.8	91.1	82.5	86.7	73.8	98.5	100.6	102.1	90.8
	5月	88.1	83.4	87.2	88.8	82.8	80.5	66.7	93.1	95.8	97.5	84.7
	6月	97.2	92.0	98.2	100.3	92.5	87.3	77.1	96.6	105.6	108.1	89.1
	7月	95.1	90.3	100.8	102.7	95.5	82.5	70.8	93.1	102.8	105.5	85.4
	8月	87.8	82.9	90.4	91.6	87.3	77.3	61.6	91.6	95.7	97.7	82.5
	9月	98.8	96.1	102.5	102.6	102.2	91.3	85.7	96.4	103.2	105.1	90.8
	10月	93.9	88.0	86.9	85.0	92.0	88.8	74.5	101.8	103.5	105.2	92.5
	11月	97.4	92.5	93.5	90.6	101.5	91.8	81.1	101.6	105.3	107.1	93.2
	12月	96.5	93.2	96.6	95.5	99.8	90.7	73.7	106.1	101.9	103.2	93.3
	30年 1月	83.6	78.3	75.0	72.9	81.0	80.7	67.6	92.7	92.1	93.5	82.9
	2月	95.1	91.3	86.5	83.7	94.1	94.9	94.7	95.1	101.2	103.4	87.0
	3月	108.0	107.2	108.6	111.5	100.3	106.3	104.8	107.6	109.4	111.2	97.8
	4月	91.4	85.2	82.3	82.0	83.2	87.4	74.6	99.1	101.3	102.9	90.9
	前年比(%)	▲ 1.3	▲ 2.7	▲ 7.3	▲ 10.0	0.8	0.8	1.1	0.6	0.7	0.8	0.1
季 節 調 整 指 数	29年 4月	95.7	92.4	95.8	97.3	88.1	90.3	89.1	95.8	101.2	103.2	88.4
	5月	96.2	93.5	98.4	100.1	91.9	90.6	79.5	96.2	101.2	102.9	90.8
	6月	94.5	89.7	95.8	96.3	92.2	85.4	76.5	94.0	102.3	104.1	90.3
	7月	95.2	91.4	99.1	101.2	91.2	85.5	73.9	94.0	100.0	101.8	88.9
	8月	96.8	92.6	101.5	104.7	93.3	87.5	77.8	96.7	103.7	105.8	90.4
	9月	95.9	92.9	101.5	102.0	98.7	87.3	76.4	97.7	101.3	102.9	89.7
	10月	92.9	87.7	89.8	89.4	88.5	85.8	75.5	95.3	101.1	103.1	88.6
	11月	95.4	90.9	95.3	93.9	97.2	88.8	79.3	97.9	102.0	103.7	90.0
	12月	92.9	87.7	93.0	89.7	97.9	84.7	70.2	98.1	101.8	103.8	88.6
	30年 1月	89.9	83.7	81.3	77.0	90.8	85.8	67.3	101.7	100.2	101.7	90.3
	2月	92.9	87.3	82.8	78.9	90.6	91.2	81.5	102.5	103.1	105.6	87.0
	3月	96.1	93.2	87.3	84.9	92.0	97.9	85.9	106.5	100.2	102.1	88.3
	4月	95.4	90.9	89.6	89.0	89.5	91.3	92.6	97.6	102.1	104.5	88.7
前月比(%)	▲ 0.7	▲ 2.5	2.6	4.8	▲ 2.7	▲ 6.7	7.8	▲ 8.4	1.9	2.4	0.5	

平成29年は年間補正済み。なお、平成29年5月分の業務用機械工業のデータ訂正に伴い、年間補正を再計算しました。

第2-3表 埼玉県鉱工業 在庫指数(特殊分類) - 平成29年 年間補正済み -  
(平成22年平均 = 100)

項目	鉱工業 総合	最終 需要財	投資財			消費財			生産財	鉱工業用 生産財	その他用 生産財	
			資本財	建設財	消費財	耐久 消費財	非耐久 消費財					
ウェイト	10,000.0	4,326.5	2,640.3	1,136.0	1,504.3	1,686.2	1,308.9	377.3	5,673.5	5409.4	264.1	
品目数	130	61	43	18	25	18	9	9	69	65	4	
原 指 数	25年末	112.3	119.1	120.8	128.6	114.9	116.5	120.0	104.5	107.1	107.8	91.7
	26年末	170.6	255.8	153.5	200.8	117.7	416.0	503.7	112.0	105.7	107.1	76.8
	27年末	145.3	195.0	161.8	221.1	117.0	247.0	284.0	118.7	107.4	108.3	89.3
	28年末	123.9	151.1	132.4	174.7	100.4	180.3	196.7	123.6	103.2	104.0	86.3
	29年末	124.6	146.4	131.6	178.1	96.6	169.5	185.1	115.4	108.1	109.1	87.1
	29年 4月末	109.8	114.5	126.5	164.8	97.5	95.7	91.6	110.3	106.3	107.5	82.1
	5月末	113.0	119.0	129.9	175.9	95.2	101.8	99.5	110.1	108.6	109.9	80.7
	6月末	116.4	123.2	132.6	178.8	97.7	108.6	107.9	111.1	111.2	112.5	84.9
	7月末	119.6	129.3	135.3	187.2	96.0	119.9	123.3	108.4	112.3	113.4	89.3
	8月末	122.0	138.3	135.5	182.5	100.0	142.8	152.5	109.2	109.5	110.9	80.2
	9月末	113.5	123.4	128.0	170.9	95.7	116.2	117.8	110.8	105.9	107.1	80.8
	10月末	119.4	132.1	135.9	173.5	107.5	126.1	129.0	116.0	109.9	111.0	86.3
	11月末	122.2	136.2	131.9	172.2	101.5	142.8	150.2	117.2	111.5	112.5	91.4
	12月末	124.6	146.4	131.6	178.1	96.6	169.5	185.1	115.4	108.1	109.1	87.1
	30年 1月末	124.0	143.5	131.3	169.3	102.6	162.5	174.9	119.8	109.2	110.2	88.8
	2月末	115.9	127.3	124.2	156.3	99.9	132.3	137.5	114.0	107.2	108.1	88.6
	3月末	104.9	105.1	110.1	134.4	91.8	97.2	93.2	111.2	104.9	105.7	87.0
	4月末	108.5	111.2	121.5	154.0	97.0	95.0	92.0	105.1	106.5	107.6	82.9
	前年比(%)	▲ 1.2	▲ 2.9	▲ 4.0	▲ 6.6	▲ 0.5	▲ 0.7	0.4	▲ 4.7	0.2	0.1	1.0
	季 節 調 整 指 数	29年 4月末	115.7	126.6	133.5	173.5	103.4	114.1	112.4	115.6	107.1	108.1
5月末		117.7	128.8	133.7	179.7	98.1	120.3	120.8	117.9	107.9	109.0	82.8
6月末		120.2	133.4	132.8	179.1	98.2	130.3	132.5	118.2	109.4	110.7	83.1
7月末		120.1	132.4	132.0	180.4	95.2	129.9	134.3	113.2	110.5	111.7	85.0
8月末		122.4	138.2	134.7	183.8	97.7	141.9	150.1	113.4	110.4	111.8	82.4
9月末		120.5	136.7	134.9	185.9	96.2	137.4	145.1	112.5	108.9	110.1	82.9
10月末		116.1	128.1	133.4	176.9	104.4	118.9	121.5	112.6	108.0	109.1	84.9
11月末		114.7	120.5	130.0	171.3	99.1	112.8	115.7	107.7	109.1	110.2	87.9
12月末		115.0	124.4	128.5	169.9	96.8	124.9	130.9	106.0	110.1	111.0	90.6
30年 1月末		114.9	125.4	120.5	150.5	97.6	133.4	139.6	112.7	109.0	109.9	87.8
2月末		113.3	122.9	119.6	147.5	97.8	126.8	131.0	110.8	106.3	107.2	87.3
3月末		115.5	123.9	120.9	151.5	97.5	126.8	128.4	114.4	107.9	108.8	87.7
4月末		115.0	124.0	128.3	162.9	102.4	115.2	115.4	110.5	107.4	108.4	85.4
前月比(%)		▲ 0.4	0.1	6.1	7.5	5.0	▲ 9.1	▲ 10.1	▲ 3.4	▲ 0.5	▲ 0.4	▲ 2.6

平成29年は年間補正済み。なお、平成29年5月分の業務用機械工業のデータ訂正に伴い、年間補正を再計算しました。



第2-4表 埼玉県鉱工業 在庫率指数(特殊分類) - 平成29年 年間補正済み -  
(平成22年平均=100)

項目	鉱工業 総合	最終 需要財	投資財			消費財			生産財	鉱工業用 生産財	その他用 生産財	
			資本財	建設財	耐久 消費財	非耐久 消費財						
ウェイト	9,194.4	4,024.9	2,338.7	834.4	1,504.3	1,686.2	1,308.9	377.3	5,169.5	4905.4	264.1	
品目数	122	57	39	14	25	18	9	9	65	61	4	
原 指 数	25年平均	117.3	119.2	116.8	135.0	106.7	122.6	125.1	113.8	115.7	115.9	112.1
	26年平均	156.1	198.9	149.6	223.2	108.8	267.2	309.0	122.2	122.7	123.8	104.1
	27年平均	160.6	197.6	138.1	187.5	110.7	280.1	315.4	157.5	131.8	133.1	106.7
	28年平均	158.6	189.3	210.3	400.0	105.1	160.2	153.3	184.3	134.7	135.6	117.4
	29年平均	143.1	159.3	170.3	300.3	98.1	144.0	127.7	200.2	130.6	131.7	110.0
	29年 4月	135.0	142.8	167.0	285.5	101.3	109.3	95.3	157.8	129.0	130.6	99.8
	5月	147.2	154.3	178.3	315.0	102.5	121.0	112.8	149.1	141.7	143.4	110.4
	6月	134.0	132.9	134.1	210.1	91.9	131.3	112.3	197.0	134.9	136.4	106.0
	7月	137.4	145.2	139.0	229.0	89.1	153.7	132.6	226.7	131.4	132.1	118.0
	8月	160.8	187.3	175.5	301.4	105.7	203.7	175.6	301.1	140.2	141.5	116.1
	9月	134.8	154.2	166.4	306.1	88.9	137.2	106.4	243.9	119.7	120.4	105.9
	10月	150.2	180.6	195.1	355.0	106.4	160.5	143.8	218.5	126.6	127.5	110.7
	11月	136.3	153.9	152.3	265.4	89.5	156.1	146.0	191.1	122.6	123.1	114.4
	12月	141.6	159.3	141.4	233.5	90.2	184.3	179.6	200.4	127.7	128.7	109.1
	30年 1月	164.6	179.1	167.9	260.7	116.4	194.7	188.2	217.5	153.3	154.8	125.6
	2月	135.3	131.9	135.1	196.6	101.0	127.5	116.9	164.4	138.0	139.3	114.1
	3月	115.4	102.4	112.4	158.4	86.9	88.6	74.0	139.1	125.6	126.5	108.4
4月	148.5	159.9	189.9	347.6	102.4	118.2	114.1	132.5	139.6	141.3	107.2	
前年比(%)	10.0	12.0	13.7	21.8	1.1	8.1	19.7	▲ 16.0	8.2	8.2	7.4	
季 節 調 整 指 数	29年 4月	141.2	148.5	143.0	213.8	103.8	119.6	102.4	208.3	129.1	130.4	107.9
	5月	133.3	141.1	143.9	217.0	99.4	139.1	122.2	197.8	129.7	130.9	108.3
	6月	131.4	136.1	118.2	171.8	94.8	160.5	140.0	213.9	130.4	131.7	103.8
	7月	141.5	155.4	155.6	277.1	93.3	162.5	142.1	208.5	130.3	131.2	108.9
	8月	148.4	171.2	177.5	333.9	97.1	165.4	143.5	252.2	131.5	132.6	104.7
	9月	148.3	178.2	200.7	427.7	92.7	155.7	136.0	211.1	127.0	128.3	105.3
	10月	147.4	171.0	206.8	388.3	107.3	141.3	126.9	192.2	130.3	131.5	113.5
	11月	133.4	140.6	166.8	293.9	93.7	123.7	112.4	172.0	129.3	130.5	116.2
	12月	137.6	144.4	157.2	268.5	91.6	146.3	138.2	182.8	134.6	135.3	122.4
	30年 1月	144.6	151.4	146.7	228.6	98.1	162.6	153.8	192.6	141.9	143.3	113.7
	2月	141.7	147.3	135.1	214.0	98.6	147.7	135.2	182.7	134.0	135.1	113.7
	3月	146.0	142.5	138.4	211.7	98.4	143.7	127.6	188.2	142.8	143.5	123.4
	4月	153.5	161.3	168.3	272.6	104.2	132.1	122.7	177.2	139.5	141.0	116.2
前月比(%)	5.1	13.2	21.6	28.8	5.9	▲ 8.1	▲ 3.8	▲ 5.8	▲ 2.3	▲ 1.7	▲ 5.8	

平成29年は年間補正済み。なお、平成29年5月分の業務用機械工業のデータ訂正に伴い、年間補正を再計算しました。

- 利 用 上 の 注 意 -

基準年次 平成22年(2010年)  
採用品目 生産211品目、出荷209品目、在庫120品目  
季節調整 センサス局法(X-12-ARIMA)

この情報は、インターネットでもご覧になれます。



<http://www.pref.saitama.lg.jp/theme/tokei/index.html>

平成30年6月25日 発行

埼玉県総務部統計課 動態統計担当

〒330-9301 さいたま市浦和区高砂3-15-1

TEL 048-830-2320(直通) FAX 048-822-4104

品目別の指数が必要なときは、上記の連絡先にお問い合わせください。  
(品目によってはお答えできないものもあります。)