

《平成13年（速報）》 生産、出荷指数ともに低下

1 概要

平成13年の埼玉県鉱工業指数（X-11 デフォルトによる季節調整済、平成7年平均＝100）は、前年と比べ、生産、出荷は低下し、在庫、在庫率は上昇した。生産、出荷は2年ぶりの低下、在庫、在庫率は3年ぶりの上昇となった。

2 業種別動向

生産指数では、19業種中3業種が上昇し、16業種が低下した。上昇には食料品工業、精密機械工業などが寄与し、低下には電気機械工業、一般機械工業などが寄与した。

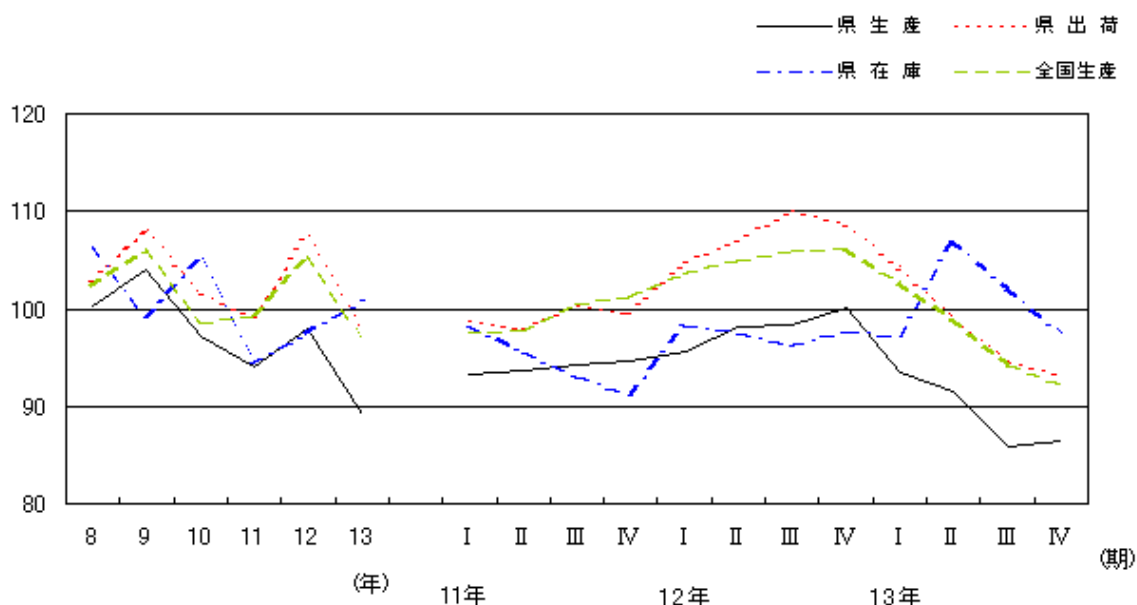
出荷指数では、19業種中2業種が上昇し、17業種が低下した。上昇には食料品工業、パルプ・紙・紙加工品工業などが寄与し、低下には電気機械工業、一般機械工業などが寄与した。

在庫指数では、19業種中14業種が上昇し、4業種が低下した。鉱業は変わらなかった。上昇には輸送機械工業、一般機械工業などが寄与し、低下には電気機械工業、繊維工業などが寄与した。

		12年	13年	13年			
				1～3月	4～6月	7～9月	10～12月
生産	指数	98.0	89.2	93.4	91.5	85.9	86.4
	増加率(%)	4.3	△9.0	△6.7	△2.0	△6.2	0.7
出荷	指数	107.6	97.7	104.2	99.0	94.7	93.3
	増加率(%)	8.5	△9.2	△4.1	△5.0	△4.3	△1.5
在庫	指数	97.4	100.9	97.1	107.0	102.0	97.4
	増加率(%)	3.1	3.6	△0.7	10.2	△4.7	△4.5
在庫率	指数	97.2	110.0	100.0	108.1	116.3	116.3
	増加率(%)	△5.3	13.2	2.3	8.1	7.6	△0.0

一埼玉県鉱工業総合指数の推移

（平成7年平均＝100 季調済）



《平成13年10～12月期》 生産指数 4期ぶりの上昇

1 概要

平成13年10～12月期の埼玉県鉱工業指数（X-11 デフォルトによる季節調整済、平成7年平均＝100）は、前期と比べ、生産は上昇、出荷、在庫は低下、在庫率は変わらなかった。生産は4期ぶりの上昇、出荷は5期連続で低下となった。

また、前年同期比では、生産、出荷ともに4期連続で低下した。

	埼玉県			全国		
	指数	前期比 (%)	前年同期比 (%)	指数	前期比 (%)	前年同期比 (%)
生産	86.4	0.6	△13.6	92.0	△2.3	△13.4
出荷	93.3	△1.5	△14.1	94.2	△2.9	△12.7
在庫	97.4	△4.5	△0.4	94.1	△4.1	△1.9
在庫率	116.3	0.0	18.9	114.2	0.9	13.3

前年同期比は原指数による。全国の在庫指数は期末値による。

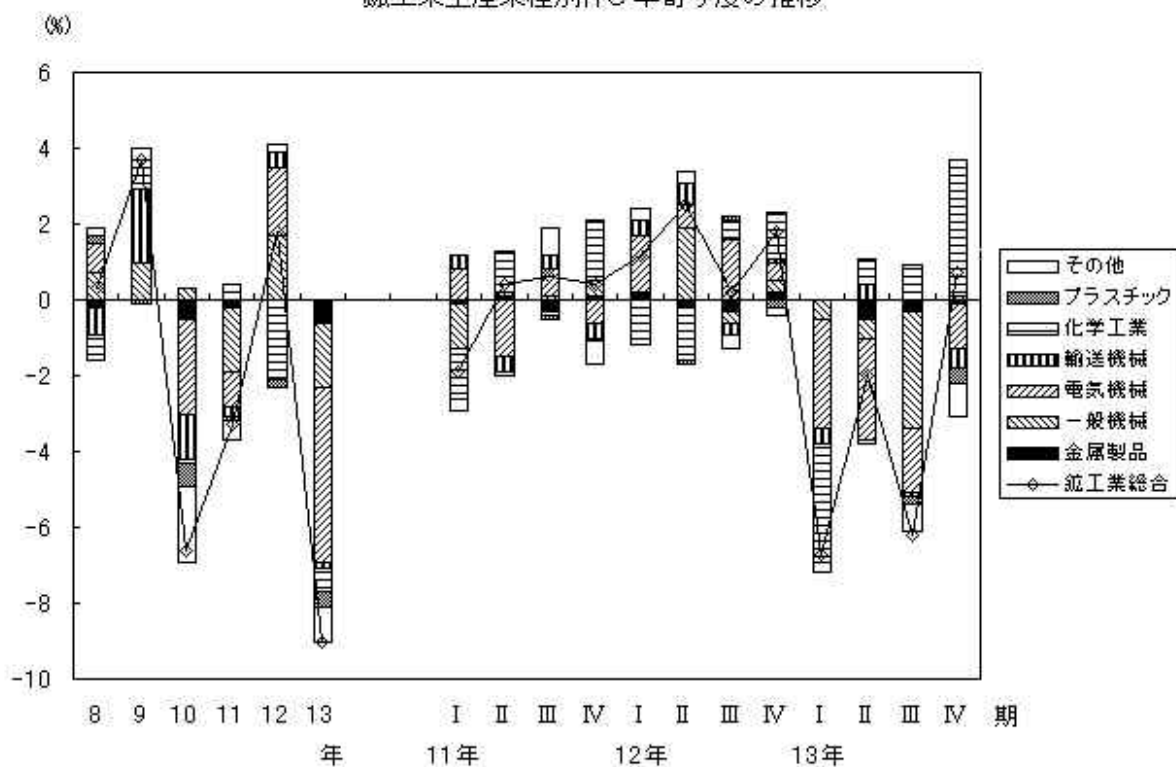
2 業種別動向

生産指数では、19業種中7業種が上昇し、12業種が低下した。上昇には化学工業、一般機械工業などが寄与し、低下には電気機械工業、輸送機械工業などが寄与した。

出荷指数では、19業種中7業種が上昇し、12業種が低下した。上昇には化学工業、一般機械工業などが寄与し、低下には電気機械工業、輸送機械工業などが寄与した。

在庫指数では、19業種中5業種が上昇し、14業種が低下した。上昇には金属製品工業、一般機械工業などが寄与し、低下には電気機械工業、パルプ・紙・紙加工品工業などが寄与した。

鉱工業生産業種別伸び率寄与度の推移



埼玉県在庫循環図

