

# 生産、出荷指数 2期連続で低下

## 1 概要

平成16年7～9月期の埼玉県鉱工業指数（X-12-ARIMAによる季節調整済み、平成12年平均＝100）は、前期と比べ、生産、出荷が低下し、在庫、在庫率が上昇した。

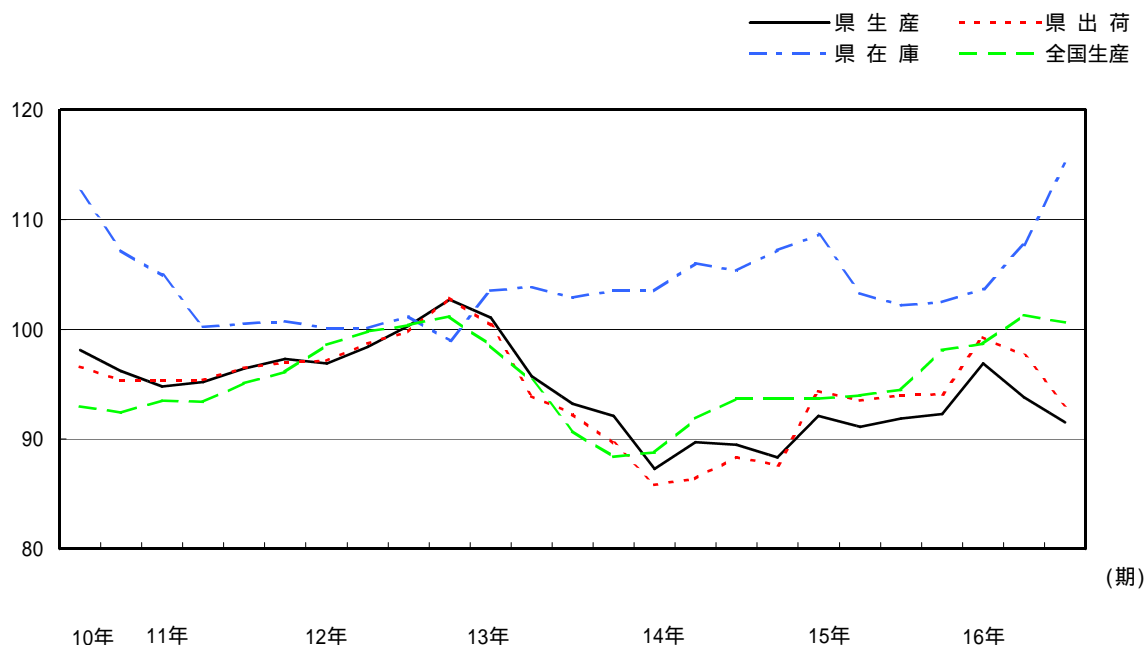
前年同期比では、生産、出荷は低下し、在庫、在庫率は上昇した。

	埼玉県			全国		
	指数	前期比 (%)	前年同期 比(%)	指数	前期比 (%)	前年同期 比(%)
生産	91.5	2.5	0.5	100.6	0.7	6.3
出荷	93.1	4.6	1.1	102.4	1.1	5.9
在庫	115.0	6.8	12.5	91.5	2.1	0.7
在庫率	134.1	5.0	9.8	97.0	2.0	2.1

（前年同期比は原指数による。在庫指数は期末値による。）

## - 埼玉県鉱工業総合指数の推移 -

（平成12年平均＝100）



## 2 業種別動向

### (1) 生産

19業種中12業種が上昇し、6業種が低下した。上昇には、プラスチック製品工業、金属製品工業などが寄与し、低下には、化学工業、電気機械工業などが寄与した。一般機械工業は変わらなかった。

### (2) 出荷

19業種中10業種が上昇し、9業種が低下した。上昇には、非鉄金属工業、ゴム製品工業などが寄与し、低下には、電気機械工業、化学工業などが寄与した。

### (3) 在庫

19業種中11業種が上昇し、8業種が低下した。上昇には、電気機械工業、輸送機械工業などが寄与し、低下には、一般機械工業、鉄鋼業などが寄与した。

