

地域リハビリ テーション たより



埼玉県地域リハビリテーション・
ケアサポートセンター活動報告
北部圏域版 NO. 10 令和8年3月発行



本庄市サービス活動Cモデル事業

- 不安や自信をなくして元の生活を取り戻すことができなくなってしまった方に対してご本人の望む生活を取り戻すための活動です
- 同行訪問による評価と本人の望む目標達成への見立て、その目標達成に向けて面談を活用したセルフマネジメント能力の獲得などを通じて一緒に取り組みます

発行元

地域リハビリテーション・ケアサポートセンター
埼玉慈恵病院（北部圏域担当）

〒360-0816 埼玉県熊谷市石原3-208

TEL 048-521-0321

FAX 048-521-4595

E-mail sapo.reha@jikei.or.jp

埼玉県ホームページ
地域リハ支援体制





介護予防サポーター養成講座

実施市町等紹介

ご興味のある方は、市町の担当窓口またはお近くの地域包括支援センターまでお問い合わせください。講座の詳細や申し込み方法は、各市町の広報誌またはホームページをご確認ください。

本庄市

1回

本庄市高齢福祉課
TEL 0495(25)1722
吉沢病院
本庄総合病院



上里町

1回

上里町高齢者いきいき
課市域包括支援係
TEL 0495(35)1243
吉沢病院
本庄総合病院



熊谷市

2回

熊谷市長寿いきがい課
TEL 048(524)1402
熊谷生協病院
埼玉慈恵病院



深谷市

2回

深谷市長寿福祉課
TEL 048(574)8544
深谷赤十字病院
吉沢病院



美里町

1回

美里町地域包括支援
センター
TEL 0495(76)1325
埼玉よりい病院
吉沢病院



寄居町

2回

寄居町福祉課
TEL 048(581)2121
埼玉よりい病院



地域で高齢者が仲間と共に行う「いきいき百歳体操」の活動を支援する介護予防サポーターを募集しています。自治会の皆様、グループを運営してる皆様、一緒にやってみませんか？

所要時間・回数

1回約2時間（全6～8回）

参加費

無料

内容

理学療法士による運動指導と介護予防に関する講話等

定員

あり（申込順）

対象

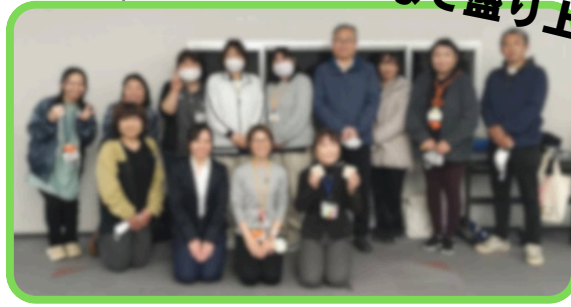
当該市町在住中の方

市町をみんなで盛り上げよう！

本庄市

サービス活動C

モデル事業



本庄市では、「望む暮らし」や「日常」を再獲得して自らの力で継続できるようにするリエイブルメント（再び出来るようになるという意味）を目指しています。

- 目的：加齢や病気により虚弱になった高齢者が、元の暮らしを取り戻し、住み慣れた地域で、可能な限り自分らしく自立した生活を送る。
 - ・生活のしづらさや不安の解消
 - ・セルフマネジメント力の向上
 - ・自分らしい「活動」や「参加」ができる
- 内容：本人の状態に合わせた個人プログラム（運動、口腔、栄養、社会参加、日常生活動作（IADL）を組み合わせたもの）を提供
通所12回に訪問を最大3回まで
- 特徴
 - ・面談中心
 - ・体に触れるリハビリや、自宅にない器具は使わない

活動紹介

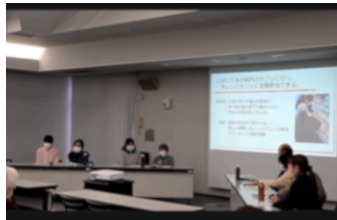
同行訪問



面談



成果報告会



修了式



自立支援型地域 ケア（評価）会議



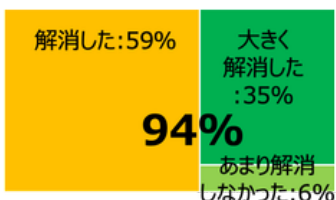
実践研修



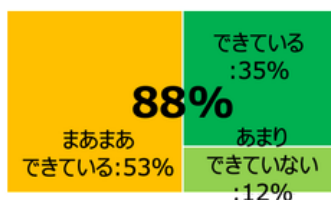
アンケート結果では全ての項目で8割以上が効果を実感！



・生活のしづらさや不安の解消



・利用後は自分らしくやりたいことができている



・自己管理能力について
(セルフマネジメント力)



医療介護連携 地域ケア会議

さまざまな職種で地域をつなぐ



さまざまな職種が集まって、お互いを知り、テーマをもとに対話を重ねることが、地域課題を解決する力に

地域ケア会議

ごちゃまぜの会

医療介護
連携推進研修

医療介護
連携体制構築



派遣実績
330件

介護予防サポーター養成講座等 (66件)
介護予防教室・自主グループ支援 (146件)
地域ケア会議 (110件)
介護予防・日常生活支援総合事業 (1件)
その他会議・研修 (7件)

吉沢病院
本庄総合病院
深谷赤十字病院
深谷クリニック
おおはま整形外科
佐々木病院
プラーナクリニック

関東脳神経外科病院
熊谷総合病院
熊谷生協病院
まつだ整形外科
ぬくもり
ケアパーク江南
埼玉よりい病院

リハビリテーション専門職の講師派遣を行っております。
講師派遣についてお考えの方は、以下の連絡先までお問い合わせください。

お問合せ先

お問合わせはお気軽に

地域リハビリテーション・ケアサポートセンター
埼玉慈恵病院 担当：飛田（とびた）

📍 埼玉県熊谷市石原3-208

☎ 048-521-0321

✉ sapo.reha@jikei.or.jp

担当圏域 熊谷市・深谷市・寄居町・本庄市・上里町・美里町・神川町
協力医療機関等 39箇所（病院・診療所26箇所、介護老人保健施設13箇所）