

令和4年度第3回埼玉県南西部地域医療構想調整会議 次第

日時 令和5年3月2日(木)
19:00～20:30
場所 オンライン(ZOOM)会議

1 開 会

2 保健所長あいさつ

3 議 題

- (1) 議事1「公立・公的・民間医療機関における対応方針の策定・検証・見直しについて」
 - ア 地域医療構想調整会議における対応方針の検証の進め方
 - イ 非稼働病棟を有する医療機関実態調査について
- (2) 報告1「埼玉県地域保健医療計画に基づく病院整備計画について」
- (3) 報告2「令和3年度病床機能報告について」
- (4) 報告3「外来機能報告及び紹介受診重点医療機関について」
- (5) その他

4 閉 会

令和4年度第3回南西部地域医療構想調整会議（令和5年3月2日(木)）

資料一覧

（1）議事1

- ア・資料1 公立・公的・民間医療機関における対応方針の策定・検証・見直しについて
- イ・資料2 非稼働病棟を有する医療機関実態調査結果一覧（有床診療所）

（2）報告1「埼玉県地域保健医療計画に基づく病院整備計画について」

- ・資料3-1 病院整備計画の公募について
- ・資料3-2 整備を進める計画一覧
- ・資料3-3 病床配分（南西部医療圏）
- ・参考資料 令和4年度第4回埼玉県医療審議会資料

（3）報告2「令和3年度病床機能報告について」

- ・資料4-1 令和3年度病床機能報告結果について
- ・資料4-2 2025年必要病床数との比較等
- ・資料4-3 病床機能報告年度別集計結果
- ・参考資料1 医療機能別病床数の年度別推移について
- ・資料4-4 令和3年度病床機能報告医療機関別報告結果

（4）報告3「外来機能報告及び紹介受診重点医療機関について」

- ・資料5 外来機能報告のスケジュール変更について
- ・参考資料2 外来機能報告の報告様式2のスケジュール等について

（5）その他

- ・資料6 埼玉県南西部地域医療構想調整会議要綱
- ・資料7 埼玉県南西部地域医療構想調整会議委員名簿

地域医療構想調整会議における対応方針の検証の進め方

1. 対応方針の策定

① 公立病院

「公立病院経営強化プラン」の策定 ⇒ 令和 4 年 4 月 1 日 発出 埼玉県企画財政部市町村課長通知にて策定依頼
公立病院経営強化ガイドライン（総務省）により作成

② 公的病院

「公的医療機関等2025プラン（2022年版）」の策定 ⇒ 令和 5 年 1 月 6 日 発出 埼玉県保健医療部長通知にて策定依頼
策定済みの公的医療機関等2025プランを見直す形で作成

③ それ以外の医療機関（有床診療所を含む）

「地域医療構想に係る2025年における医療機関対応方針」の策定 ⇒ 令和 5 年 1 月 6 日 発出 埼玉県保健医療部長通知にて
調査票に記入する形で作成 策定依頼

【主な記入項目(案)】

- ◆ 医療機能ごとの病床数
- ◆ 役割、機能（医療機能の分化・連携の観点から、どのような医療機能を提供していくのか）
- ◆ 今後担う医療（5 疾病、5 事業及び在宅医療等のうち、どの医療を提供していくのか）
- ◆ 自院の対処すべき課題

※ 令和 3 年度病床機能報告で非稼働病棟がある医療機関には、併せて非稼働病棟に関する調査票にも回答していただく。
⇒ 令和 5 年 1 月 6 日 発出 埼玉県保健医療部長通知にて調査依頼

2. 地域医療構想調整会議での協議（検証）

- 地域内の各医療機関の役割、機能、課題、他医療機関との連携状況等の現状と今後の方針を「共有する」ことを主眼とする。

【地域医療構想調整会議への出席・説明】

- ◆ 公立病院・公的病院

地域医療構想調整会議へ出席し、策定したプランの説明、質疑応答を行う。

- ◆ それ以外の医療機関

作成された対応方針（調査票）を一覧表にして資料配布。

説明を求める必要がある医療機関及び出席を希望する医療機関に地域医療構想調整会議へ出席してもらう。

- 意見交換しながら、役割分担の確認、更なる連携の可能性などの調整を行い、必要に応じて対応方針の見直しを求める。

【検証に当たってのポイント】

- ◆ 今後の方針が現状と変更がない場合

地域が求めるものと整合しているか、さらに担うべきものがあるかを確認

- ◆ 今後の方針が現状からの大幅な変更を予定している場合

（新たな病床機能を担おうとする場合や、病棟単位で大幅な増減がある場合等）

その機能が地域で過剰感がないか、変更することに支障がないかを確認

- ◆ 公立病院、公的病院、その他地域の中核病院の場合

新型コロナウイルス感染症対応など地域にとって必要な役割を担っているかを確認

- ◆ 2025年に非稼働病棟を有する見込みである場合

非稼働理由はやむを得ないものか、稼働に向けた取組は実現性が高いものであるかを確認

- ◆ 再検証対象とされた公立公的医療機関の場合

医療実績が少ない又は近隣に類似の医療を提供する医療機関があるとされた医療機能の今後の方針は妥当なものかを確認

3. 対応方針の合意・見直し

- 各医療機関の将来の対応方針に異論がない場合（意見は出たが、対応方針の見直しの必要がない場合を含む）は、対応方針は合意されたものとする。
- 異論が出た場合は、見直しを求められた対応方針について、次の地域医療構想調整会議で継続して協議を行っていく。
 - ◆ 対応方針の見直しを求められた医療機関は、見直しの可否について医療機関内で検討し、次の地域医療構想調整会議で改めて見直し結果を報告してもらう。
 - ◆ 所管保健所は、必要に応じて、次回会議までの間に当該医療機関が地域の他の医療機関や郡市医師会等と話し合う場の仲介をする。
- 地域医療構想調整会議に出席していない医療機関には、対応方針一覧と会議の議事録を送付し、自圏域の他の医療機関の現状と今後の方針を共有できるようにする。
- 令和5年度末までに全医療機関の対応方針について、地域医療構想調整会議での合意を目指す。
 - ◆ 合意済みの対応方針について、その後、変更する必要がある医療機関については、変更後の対応方針について直近の地域医療構想調整会議で報告のうえ再検証する。

地域医療構想調整会議における協議スケジュール

対応方針		①「公立病院」	②「公的病院」	③「①②以外の医療機関」
		公立病院経営強化プラン	公的医療機関等2025プラン (2022年版)	2025年における 医療機関対応方針
令和4年度	1月	作成依頼（県→医療機関）		
	2月	【地域医療構想調整会議】 公立病院経営強化プラン案の概要説明、意見交換 非稼働病棟を有する医療機関の報告		
	3月			
令和5年度	第1回【地域医療構想調整会議】 プラン・対応方針の説明、検証 異論なし → 合意			
	見直し・協議継続			
	第2回・第3回【地域医療構想調整会議】 プラン・対応方針の再説明、再検証			
令和5年度末までに調整会議での合意を目指す				

非稼働病棟を有する医療機関実態調査 結果一覧（南西部保健医療圏）

【有床診療所】

	医療機関名	所在 市町村	非稼働病棟			非稼働理由						今後の対応予定					
			病床 種別	病床数	R3年度病床 機能報告で の報告機能	人員不足			患者 減少	施設 老朽化	その他	対応	予定時期	再稼働後の予定			
						医師	看護 職員	その 他						病床機能	取組内容等		
1	医療法人社団宏友会 栗原整形外科	朝霞市	一般	2	急性期							○	入院を要する 患者がいな かったため	再稼働済		急性期	
2	みずほ台産婦人科	朝霞市	一般	5	休棟中 (今後再開 する予定)							○	入院を要する 患者がいな かったため	未定		急性期	

病院整備計画の公募結果について

第7次埼玉県地域保健医療計画の変更に基づき、埼玉県地域医療構想において不足が推計されている医療機能を担う病床などの病院整備計画の公募を行いました。

各医療圏の地域医療構想調整会議の協議及び医療審議会の意見聴取を経て、以下の採択結果となりました。

1 保健医療圏ごとの採択結果

保健医療圏	公募対象 病床数 (A)	採択 医療機関数	採択病床数 (B)	不足数 B-A
南 部	2 4 4	7	1 8 3	△ 6 1
南 西 部	6 5	5	6 5	0
東 部	8 1 9	1 0	8 1 9	0
県 央	4 7	3	1 7	△ 3 0
川 越 比 企	2 6 0	2	5 3	△ 2 0 7
西 部	3 2 8	8	3 2 8	0
合 計	1, 7 6 3	3 5	1, 4 6 5	△ 2 9 8

2 公募の経緯

- ・令和4年8月～9月：病院整備計画の受付
- ・令和4年10月～11月：地域医療構想調整会議の協議
- ・令和5年2月：埼玉県医療審議会の意見聴取
- ・令和5年2月：整備を進める計画の決定

3 今後の対応

- ・南部、県央、川越比企の3圏域は再公募を実施（令和5年度予定）

整備を進める計画一覧

令和5年2月21日

圏域	計画地	開設者	医療機関名	整備 病床数	病床機能
南部	戸田市	医療法人慈公会	公平病院	28	地域包括ケア・緩和ケア
南部	川口市	医療法人あかつき会	(仮)医療法人あかつき会第2はとがや病院	40	療養
南部	川口市	医療法人あかつき会	医療法人あかつき会はとがや病院	20	地域包括ケア
南部	川口市	医療法人社団桐和会	川口さくら病院	50	救急医療・地域包括ケア・回復期リハビリテーション
南部	川口市	医療法人社団敬寿会	(仮)川口北部リハビリテーション病院	40	回復期リハビリテーション
南部	川口市	医療生協さいたま生活協同組合	ふれあい生協病院	1	地域包括ケア
南部	川口市	医療生協さいたま生活協同組合	埼玉協同病院	4	救急医療
南西部	朝霞市	医療法人社団武蔵野会	TMGあさか医療センター	8	がん医療・小児医療
南西部	朝霞市	医療法人山柳会	塩味病院	23	回復期リハビリテーション
南西部	ふじみ野市	医療法人社団富家会	富家病院	20	地域包括ケア
南西部	三芳町	医療法人社団晃悠会	ふじみの救急病院	1	救急医療
南西部	三芳町	医療法人財団明理会	埼玉セントラル病院	13	回復期リハビリテーション・療養
東部	春日部市	医療法人社団春日部さくら病院	春日部さくら病院	15	療養
東部	春日部市	医療法人光仁会	春日部厚生病院	59	地域包括ケア・回復期リハビリテーション
東部	草加市	医療法人埼玉会	埼玉草加病院	10	地域包括ケア
東部	吉川市	医療法人社団葵会	(仮)AOI吉川病院	224	救急医療・地域包括ケア・回復期リハビリテーション・療養
東部	越谷市	医療法人秀峰会	北辰病院	15	緩和ケア
東部	越谷市	医療法人財団明理会	新越谷病院	121	地域包括ケア・回復期リハビリテーション・療養
東部	越谷市	医療法人社団城東桐和会	(仮)タムス越谷病院	172	地域包括ケア・回復期リハビリテーション
東部	越谷市	医療法人道心会	埼玉東部循環器病院	12	心血管疾患
東部	越谷市	医療法人社団美誠会	(仮)越谷北部病院	135	療養
東部	越谷市	医療法人社団聖心会	十全病院	56	回復期リハビリテーション
県央	鴻巣市	医療法人社団浩蓉会	埼玉脳神経外科病院	8	救急医療・回復期リハビリテーション
県央	鴻巣市	医療法人社団鴻愛会	こうのす共生病院	6	地域包括ケア
県央	北本市	鈴木 茂揮	鈴木眼科	3	有床診療所
川越比企	東松山市	医療法人埼玉成恵会病院	埼玉成恵会病院	28	地域包括ケア
川越比企	坂戸市	医療法人社団敬悠会	菅野病院	25	地域包括ケア・療養
西部	所沢市	一般社団法人巨樹の会	(仮)所沢美原総合病院	60	脳卒中・心血管疾患・がん医療・救急医療
西部	所沢市	医療法人社団敬寿会	(仮)敬寿会所沢病院	128	救急医療・地域包括ケア・回復期リハビリテーション
西部	所沢市	一般社団法人巨樹の会	明生リハビリテーション病院	9	回復期リハビリテーション
西部	所沢市	医療法人清和会	新所沢清和病院	20	療養
西部	所沢市	社会医療法人至仁会	圏央所沢病院	28	回復期リハビリテーション
西部	狭山市	社会医療法人財団石心会	埼玉石心会病院	20	救急医療
西部	入間市	医療法人豊岡整形外科病院	豊岡整形外科病院	6	地域包括ケア
西部	日高市	医療法人積仁会	旭ヶ丘病院	57	地域包括ケア・回復期リハビリテーション

◎病床配分(南西部医療圏)

公募対象病床数:65床 ⇒ 採択:5医療機関 65床

*1一般、療養、精神、結核、感染症病床の合計数
*2公募対象となる一般及び療養病床の合計数

医療圏	所在市町村	医療圏ごとNO	医療機関名	【既存】 病床数*1	【増床】 病床数*2	【増床】 内訳	医療機能 (4区分)	医療機能 (保健医療計画)	病床種別	入院基本料特定入院料
南西部	朝霞市	1	TMGあさか医療センター	446	8	4	急性期	がん医療	一般	急性期一般入院料
						4	急性期	小児医療	一般	小児入院管理料
	三芳町	2	ふじみの救急病院	19	1	1	急性期	救急医療	一般	地域一般入院料
	朝霞市	3	塩味病院	77	23	23	回復期	-	一般	回復期リハビリテーション病棟入院料
	ふじみ野市	4	富家病院	261	20	20	回復期	-	一般	地域包括ケア病棟入院料
三芳町	5	埼玉セントラル病院	450	13	12	慢性期	-	療養	療養病棟入院基本料	
					1	回復期	-	療養	回復期リハビリテーション病棟入院料	

地域保健医療計画（第7次）の変更に基づく病院整備計画の病床配分について（案）

1 スケジュール

時期	事項
令和4年5月30日	第2回医療審議会
令和4年8月8日～9月30日	病院整備計画の受付
令和4年10月21日～11月18日	(6圏域)地域医療構想調整会議
令和5年2月10日	第4回医療審議会

2 応募の諸条件等（参考）

（1）募集する医療機能

- ①埼玉県地域医療構想において不足が推計されている医療機能を担う病床
(回復期機能(地域包括ケア及び回復期リハビリテーション)、等)
- ②その他、埼玉県地域保健医療計画の実現に向けて必要な病床
(がん・脳卒中・心血管疾患に対応する高度専門医療、救急、周産期、在宅医療、等)

（2）応募条件

- ①2025年度(令和7年度)までに開設すること。
- ②感染拡大に応じて新型コロナウイルス感染症等の患者の入院等の役割を担うこと。

地域保健医療計画（第7次）の変更に基づく病院整備計画の病床配分について（案）

3 採択案

○採択数 1,465床 ※採択可能上限数 1,486床／応募数 1,702床

保健医療圏	公募対象 病床数 (A)	応募 医療機関数	応募 病床数	採択可能 上限数	採択（案） 医療機関数	採択（案） 病床数 (B)	不足数 B-A
南 部	244	7	183	183	7	183	△61
南 西 部	65	5	122	65	5	65	0
東 部	819	10	977	819	10	819	0
県 央	47	3	17	17	3	17	△30
川 越 比 企	260	3	74	74	2	53	△207
西 部	328	8	329	328	8	328	0
合 計	1,763	36	1,702	1,486	35	1,465	△298

地域保健医療計画（第7次）の変更に基づく病院整備計画の病床配分について（案）

4 採択案の考え方

(1) 地域医療構想調整会議で各委員の評価

- ・調整会議でのプレゼンや質疑応答を基に審査意見書※を提出

※審査意見書について

【評価項目①】計画の妥当性：病床利用率や患者受入れ見込みなどから見た増床数について
【評価項目②】計画の実現性：医療従事者の確保、整備スケジュールなど
【評価】「○」適当である、「△」課題があるが適当である、「×」適当ではない

(2) (1)を参考に県で採択案を作成

①採択・不採択の判断

- ・審査意見書の評価点（1人当たり4点）の平均が1/2超（=2.0超）は採択 ⇒「A」評価 採択
- ・審査意見書の評価点（1人当たり4点）の平均が1/2以下（=2.0以下）は採択しない ⇒「B」評価 不採択

【評価点】一人4点満点（「○」2点 「△」1点 「×」0点 ×2項目）

例）評価者10人の場合： $\frac{4点 \times 10人}{10人} = 4.0点満点$ ⇒1/2超となる2.1点なら「A」評価 採択
1/2以下となる2.0点なら「B」評価 不採択

②病床数の調整 「A」評価を更に区分

- ・各地域の平均点超 ⇒「A-1」評価 計画病床数をそのまま配分
- ・各地域の平均点以下 ⇒「A-2」評価 応募病床数の超過地域は公募対象病床数に調整※
※病床不足地域は計画病床数をそのまま配分

5 今後の対応

不足地域（南部、県央、川越比企）においては採択後、再公募を実施予定

3

◎病床配分案(南部医療圏)

公募対象病床数:244床 応募状況:7医療機関 183床(△61床) ⇒ 採択案:7医療機関 183床

*1一般、療養、精神、結核、感染症病床の合計数
*2公募対象となる一般及び療養病床の合計数

医療圏	所在市町村	医療圏コード	医療機関名	【既存】 病床数*1	評価	【増床】 病床数*2	【増床】 内訳	医療機能 (4区分)	医療機能 (保健医療計画)	病床種別	入院基本料特定入院料
南部	戸田市	1	公平病院	44	A-2	28	14	慢性期	がん医療	一般	緩和ケア病棟入院料
					A-1		14	回復期	-	一般	地域包括ケア入院医療管理料
	川口市	2	(仮)医療法人あかつき会第2はとがや病院	0	A-1	40	40	慢性期	在宅医療	療養	療養病棟入院基本料
	川口市	3	医療法人あかつき会はとがや病院	100	A-1	20	20	回復期	在宅医療	一般	地域包括ケア病棟入院料
	川口市	4	川口さくら病院	340	A-2	50	15	急性期	救急医療	一般	急性期一般入院料
					A-1		15	回復期	-	一般	地域包括ケア病棟入院料
					A-2		20	回復期	-	一般	回復期リハビリテーション病棟入院料
川口市	5	(仮)川口北部リハビリテーション病院	60	A-1	40	40	回復期	-	療養	回復期リハビリテーション病棟入院料	
川口市	6	ふれあい生協病院	53	A-1	1	1	回復期	在宅医療	一般	地域包括ケア病棟入院料	
川口市	7	埼玉協同病院	399	A-1	4	4	高度急性期	救急医療	一般	ハイケアユニット入院医療管理料	

◎病床配分案(南西部医療圏)

公募対象病床数:65床 応募状況:5医療機関 122床(+57床) ⇒ 採択案:5医療機関 65床

*1一般、療養、精神、結核、感染症病床の合計数
*2公募対象となる一般及び療養病床の合計数

医療圏	所在市町村	医療圏コード	医療機関名	【既存】 病床数*1	評価	【増床】 病床数*2	【増床】 内訳	医療機能 (4区分)	医療機能 (保健医療計画)	病床種別	入院基本料特定入院料
南西部	朝霞市	1	TMGあさか医療センター	446	A-1	8	4	急性期	がん医療	一般	急性期一般入院料
					A-1		4	急性期	小児医療	一般	小児入院管理料
	三芳町	2	ふじみの救急病院	19	A-1	1	1	急性期	救急医療	一般	地域一般入院料
	朝霞市	3	塩味病院	77	A-2	23	23	回復期	-	一般	回復期リハビリテーション病棟入院料
	ふじみ野市	4	富家病院	261	A-2	20	20	回復期	-	一般	地域包括ケア病棟入院料
三芳町	5	埼玉セントラル病院	450	A-2	13	12	慢性期	-	療養	療養病棟入院基本料	
				A-1		1	回復期	-	療養	回復期リハビリテーション病棟入院料	

◎病床配分案(東部医療圏)

公募対象病床数:819床 応募状況:10医療機関 977床(+158床) ⇒ 採択案:10医療機関 819床

*1一般、療養、精神、結核、感染症病床の合計数
*2公募対象となる一般及び療養病床の合計数

医療圏	所在市町村	医療圏コードNO	医療機関名	【既存】 病床数*1	評価	【増床】 病床数*2	【増床】 内訳	医療機能 (4区分)	医療機能 (保健医療計画)	病床種別	入院基本料特定入院料
東部	越谷市	1	北辰病院	238	A-1	15	15	慢性期	がん医療	一般	緩和ケア病棟入院料
	吉川市	2	(仮)AOI吉川病院	0	A-2	224	36	急性期	救急医療	一般	地域一般入院料
							36	回復期	-	一般	地域包括ケア病棟入院料
							32	回復期	-	一般	回復期リハビリテーション病棟入院料
							120	慢性期	-	療養	療養病棟入院基本料
	越谷市	3	新越谷病院	188	A-2	121	63	回復期	-	一般	回復期リハビリテーション病棟入院料
							45	回復期	-	一般	地域包括ケア病棟入院料
							13	慢性期	-	療養	療養病棟入院基本料
	越谷市	4	(仮)タムス越谷病院 (※申請時(仮)獨友病院)	0	A-2	172	124	回復期	-	療養	回復期リハビリテーション病棟入院料
							48	回復期	-	一般	地域包括ケア病棟入院料
	越谷市	5	埼玉東部循環器病院	40	A-1	12	10	高度急性期	心血管疾患医療	一般	特定集中治療室管理料、ハイケアユニット入院医療管理料
							2	急性期	心血管疾患医療	一般	急性期一般入院料
	越谷市	6	(仮)越谷北部病院	0	A-2	135	135	慢性期	-	療養	療養病棟入院基本料
草加市	7	埼玉草加病院	36	A-1	10	10	回復期	-	一般	地域包括ケア入院医療管理料	
春日部市	8	春日部さくら病院	35	A-1	15	15	慢性期	在宅医療	療養	療養病棟入院基本料	
春日部市	9	春日部厚生病院	190	A-1	59	53	回復期	救急医療、在宅医療	一般	地域包括ケア病棟入院料	
						6	回復期	-	一般	回復期リハビリテーション病棟入院料	
越谷市	10	十全病院	102	A-2	56	56	回復期	脳卒中医療	一般	回復期リハビリテーション病棟入院料	

◎病床配分案(県央医療圏)

公募対象病床数:47床 応募状況:3医療機関 17床(△30床) ⇒ 採択案:3医療機関 17床

*1一般、療養、精神、結核、感染症病床の合計数
*2公募対象となる一般及び療養病床の合計数

医療圏	所在市町村	医療圏コード	医療機関名	【既存】 病床数*1	評価	【増床】 病床数*2	【増床】 内訳	医療機能 (4区分)	医療機能 (保健医療計画)	病床種別	入院基本料特定入院料
県央	鴻巣市	1	埼玉脳神経外科病院	87	A-1	8	5	急性期	脳卒中医療、救急医療	一般	急性期一般入院料
					A-1		3	回復期	-	一般	回復期リハビリテーション病棟入院料
	鴻巣市	2	こうのす共生病院	102	A-1	6	6	回復期	在宅医療	一般	地域包括ケア病棟入院料
	北本市	3	鈴木眼科	0	A-2	3	3	急性期	-	一般	有床診療所入院基本料

◎病床配分案(川越比企医療圏)

公募対象病床数:260床 応募状況:3医療機関 74床(△186床) ⇒ 採択案:2医療機関 53床

*1一般、療養、精神、結核、感染症病床の合計数
*2公募対象となる一般及び療養病床の合計数

医療圏	所在市町村	医療圏コードNO	医療機関名	【既存】 病床数*1	評価	【増床】 病床数*2	【増床】 内訳	医療機能 (4区分)	医療機能 (保健医療計画)	病床種別	入院基本料特定入院料
川越比企	東松山市	1	埼玉成恵会病院	170	A-1	28	28	回復期	在宅医療	療養	地域包括ケア病床入院料
	坂戸市	2	菅野病院	42	A-1	25	15	回復期	臨床中・心臓病、在宅医療	療養	地域包括ケア病床入院料
					A-1		10	慢性期	臨床中・心臓病、在宅医療	療養	療養病床入院基本料

◎病床配分案(西部医療圏)

公募対象病床数:328床 応募状況:8医療機関 329床(+1床) ⇒ 採択案:8医療機関 328床

*1一般、療養、精神、結核、感染症病床の合計数
*2公募対象となる一般及び療養病床の合計数

医療圏	所在市町村	医療圏コードNO	医療機関名	【既存】 病床数*1	評価	【増床】 病床数*2	【増床】 内訳	医療機能 (4区分)	医療機能 (保健医療計画)	病床種別	入院基本料特定入院料
西部	所沢市	1	(仮)所沢美原総合病院	161	A-1	60	24	高度急性期	脳卒中治療、心臓病治療	一般	特定集中治療室管理料、ハイケアユニット入院医療管理料
					A-1		36	急性期	がん治療、救急医療	一般	急性期一般入院料
	狭山市	2	埼玉石心会病院	450	A-1	20	4	高度急性期	救急医療	一般	特定集中治療室管理料
					A-1		16	急性期	救急医療	一般	急性期一般入院料
	所沢市	3	(仮)敬寿会所沢病院	0	A-2	128	52	回復期	-	一般	回復期リハビリテーション病床入院料
					A-2		46	回復期	-	一般	地域包括ケア病床入院料
					A-2		30	急性期	救急医療	一般	地域一般入院料
	日高市	4	旭ヶ丘病院	142	A-1	57	29	回復期	-	一般	地域包括ケア病床入院料
					A-1		28	回復期	-	一般	回復期リハビリテーション病床入院料
	所沢市	5	明生リハビリテーション病院	111	A-1	9	9	回復期	-	療養	回復期リハビリテーション病床入院料
	所沢市	6	新所沢清和病院	460	A-2	20	20	慢性期	-	療養	療養病床入院基本料
	所沢市	7	圏央所沢病院	242	A-2	28	25	回復期	-	療養	回復期リハビリテーション病床入院料
A-1					3		回復期	-	一般	回復期リハビリテーション病床入院料	
入間市	8	豊岡整形外科病院	72	A-1	6	6	回復期	-	一般	地域包括ケア病床入院料	

令和3年度病床機能報告結果について

令和3年度病床機能報告 報告率

【報告様式1】 病床数、病床機能、算定入院料、職員数、患者数等に関する報告

	対象機関数	報告	未報告	報告率	対前年度
全体	484機関	453機関	31機関	93.6%	△1.7ポイント
病院	297機関	288機関	9機関	97.0%	△1.7ポイント
有床診療所	187機関	165機関	22機関	88.2%	△1.7ポイント

【報告様式2】 入院レセプトを基にした具体的な医療の内容に関する報告

	対象機関数	報告	未報告	報告率	対前年度
全体	484機関	446機関	38機関	92.1%	-
病院	297機関	284機関	13機関	95.6%	-
有床診療所	187機関	162機関	25機関	86.6%	-

(参考)令和2年度病床機能報告 報告率

【報告様式1】

	対象機関数	報告	未報告	報告率	備考
全体	485機関	462機関	23機関	95.3%	
病院	296機関	292機関	4機関	98.6%	
有床診療所	189機関	170機関	19機関	89.9%	

【報告様式2】

令和2年度は実施なし

※新型コロナウイルス対応下であり医療機関の負担軽減を図ること、
令和3年度報告から診療実績報告が通年化される予定であったことによる。

※端数処理の都合上、計算結果が一致しない箇所がある。

【令和3年度未報告医療機関】

圏域	区分	医療機関名	様式1	様式2	備考
南西部	病院	医療法人社団草芳会三芳野病院		未報告	
さいたま	病院	医療法人宇治病院	未報告	未報告	
さいたま	病院	医療法人栄寿会林病院	未報告	未報告	
さいたま	病院	医療法人石川病院	未報告	未報告	
県央	病院	埼玉脳神経外科病院	未報告	未報告	
川越比企	病院	医療法人康正会病院	未報告	未報告	
川越比企	病院	医療法人行定病院		未報告	
川越比企	病院	シャローム病院		未報告	
西部	病院	医療法人慈桜会瀬戸病院	未報告	未報告	
西部	病院	医療法人仁栄会所沢緑ヶ丘病院		未報告	
西部	病院	社会医療法人財団石心会埼玉石心会病院		未報告	
利根	病院	栗原眼科病院	未報告	未報告	
北部	病院	北深谷病院	未報告		
秩父	病院	医療法人彩清会清水病院	未報告	未報告	
南部	診療所	医療法人社団北辰会よこで耳鼻咽喉科	未報告	未報告	
南西部	診療所	阿部レディースクリニック	未報告	未報告	
南西部	診療所	あさか産婦人科	未報告	未報告	
南西部	診療所	みずほ台産婦人科		未報告	
東部	診療所	医療法人永寿会三須医院	未報告	未報告	
東部	診療所	木島医院	未報告	未報告	
東部	診療所	水上レディースクリニック	未報告	未報告	
東部	診療所	医療法人社団蓮誓会レン・ファミリークリニック	未報告	未報告	
東部	診療所	宮里クリニック	未報告	未報告	
さいたま	診療所	増田外科医院	未報告	未報告	
さいたま	診療所	医療法人蓮見医院	未報告	未報告	
さいたま	診療所	医療法人慈眼会こうづか眼科	未報告	未報告	
さいたま	診療所	医療法人時任会ときとうクリニック	未報告	未報告	
県央	診療所	はやしだ産婦人科医院	未報告	未報告	
県央	診療所	医療法人菁莪会口腔研クリニック	未報告	未報告	
県央	診療所	医療法人社団慈誠会ようだ眼科医院	未報告	未報告	
県央	診療所	村越外科・胃腸科・肛門科		未報告	
川越比企	診療所	旭山眼科	未報告	未報告	
川越比企	診療所	渡辺産婦人科医院	未報告	未報告	
西部	診療所	メディカルパーク入間	未報告	未報告	
西部	診療所	令和レディースクリニック	未報告	未報告	
利根	診療所	医療法人社団永成会矢作整形外科・内科	未報告	未報告	
利根	診療所	医療法人神山クリニック		未報告	
北部	診療所	医療法人安和会石丸安世記念熊谷ディアベテスクリニック	未報告	未報告	
秩父	診療所	医療法人岩田産婦人科医院	未報告	未報告	

令和3年度病床機能報告結果について(2025年必要病床数との比較等)

圏域	医療機能	令和3年度 報告結果 (A)	R3.7.2以降 整備(予定)病床 (B)	A+B (C)	2025年 必要病床数 (D)	比較		【参考】	【参考】
								病床稼働率	平均在棟日数
						A-D	C-D		
県計	高度急性期	6,219	276	6,495	5,528	691	967	76.5%	8.6
	急性期	24,820	760	25,580	17,954	6,866	7,626	68.0%	11.9
	回復期	6,092	795	6,887	16,717	△10,625	△9,830	81.4%	40.8
	慢性期	12,340	20	12,360	14,011	△1,671	△1,651	85.5%	108.9
	休棟・未報告等	1,927	-	1,927	-	-	-	-	-
計	51,398	1,851	53,249	54,210	△2,812	△961	-	-	
南部	高度急性期	354	20	374	609	△255	△235	69.4%	5.2
	急性期	2,786	0	2,786	1,922	864	864	71.7%	11.9
	回復期	511	212	723	1,623	△1,112	△900	92.5%	41.3
	慢性期	835	0	835	871	△36	△36	78.8%	138.0
	休棟・未報告等	39	-	39	-	-	-	-	-
計	4,525	232	4,757	5,025	△500	△268	-	-	
南西部	高度急性期	244	0	244	425	△181	△181	74.5%	7.3
	急性期	2,706	0	2,706	1,685	1,021	1,021	75.0%	12.9
	回復期	394	36	430	1,356	△962	△926	90.9%	62.5
	慢性期	1,255	0	1,255	1,311	△56	△56	90.2%	99.7
	休棟・未報告等	58	-	58	-	-	-	-	-
計	4,657	36	4,693	4,777	△120	△84	-	-	
東部	高度急性期	212	0	212	831	△619	△619	60.8%	7.6
	急性期	4,530	154	4,684	2,783	1,747	1,901	69.0%	11.6
	回復期	1,043	206	1,249	2,734	△1,691	△1,485	87.2%	34.9
	慢性期	1,684	20	1,704	2,587	△903	△883	85.2%	121.8
	休棟・未報告等	267	-	267	-	-	-	-	-
計	7,736	380	8,116	8,935	△1,199	△819	-	-	
さいたま	高度急性期	1,526	200	1,726	1,039	487	687	79.0%	8.6
	急性期	3,350	606	3,956	2,770	580	1,186	69.7%	10.8
	回復期	689	0	689	2,301	△1,612	△1,612	78.5%	45.9
	慢性期	1,374	0	1,374	1,554	△180	△180	79.5%	202.6
	休棟・未報告等	172	-	172	-	-	-	-	-
計	7,111	806	7,917	7,664	△553	253	-	-	
県央	高度急性期	587	0	587	344	243	243	70.8%	7.9
	急性期	1,645	0	1,645	1,273	372	372	66.1%	12.1
	回復期	286	30	316	1,120	△834	△804	82.9%	73.5
	慢性期	812	0	812	797	15	15	79.4%	169.4
	休棟・未報告等	106	-	106	-	-	-	-	-
計	3,436	30	3,466	3,534	△98	△68	-	-	
川越比企	高度急性期	1,726	0	1,726	802	924	924	80.2%	11.1
	急性期	2,192	0	2,192	2,260	△68	△68	59.9%	11.6
	回復期	1,074	86	1,160	2,518	△1,444	△1,358	78.5%	40.2
	慢性期	1,960	0	1,960	2,072	△112	△112	88.3%	206.9
	休棟・未報告等	301	-	301	-	-	-	-	-
計	7,253	86	7,339	7,652	△399	△313	-	-	
西部	高度急性期	815	56	871	694	121	177	82.1%	8.6
	急性期	3,033	0	3,033	2,249	784	784	67.2%	13.0
	回復期	871	129	1,000	2,370	△1,499	△1,370	72.5%	46.6
	慢性期	2,213	0	2,213	2,638	△425	△425	88.5%	54.9
	休棟・未報告等	489	-	489	-	-	-	-	-
計	7,421	185	7,606	7,951	△530	△345	-	-	
利根	高度急性期	335	0	335	426	△91	△91	68.6%	6.8
	急性期	2,371	0	2,371	1,580	791	791	62.6%	10.7
	回復期	705	96	801	1,448	△743	△647	82.2%	35.7
	慢性期	969	0	969	1,176	△207	△207	80.0%	89.9
	休棟・未報告等	194	-	194	-	-	-	-	-
計	4,574	96	4,670	4,630	△56	40	-	-	
北部	高度急性期	420	0	420	327	93	93	71.4%	10.7
	急性期	1,854	0	1,854	1,258	596	596	67.6%	13.3
	回復期	393	0	393	1,066	△673	△673	76.4%	28.0
	慢性期	1,001	0	1,001	791	210	210	96.5%	191.1
	休棟・未報告等	207	-	207	-	-	-	-	-
計	3,875	0	3,875	3,442	433	433	-	-	
秩父	高度急性期	0	0	0	31	△31	△31	-	-
	急性期	353	0	353	174	179	179	59.2%	15.5
	回復期	126	0	126	181	△55	△55	67.5%	44.7
	慢性期	237	0	237	214	23	23	67.9%	84.6
	休棟・未報告等	94	-	94	-	-	-	-	-
計	810	0	810	600	210	210	-	-	

※(A)令和3年度報告結果には、「新型コロナウイルス感染症に係る病床設置の医療法上の手続の取扱いについて」(令和2年4月10日医政発0410第15号)等に基づき、新型コロナウイルス感染症対策のために特例的に増床した病床数は含まれていない。

※「R3.7.2以降整備(予定)病床(B)」は、埼玉県地域保健医療計画(第6次及び第7次)に基づく病床整備の公募により整備を進めるものとされた病床のうち、R3.7.2以降に許可を受けて整備された病床及び未整備の病床の数

※「R3.7.2以降整備(予定)病床(B)」のうち、さいたま圏域に整備予定の「順天堂大学医学部附属埼玉国際先進センター(800床)」の医療機能が未定であるため、便宜的に高度急性期200床、急性期600床として計上。

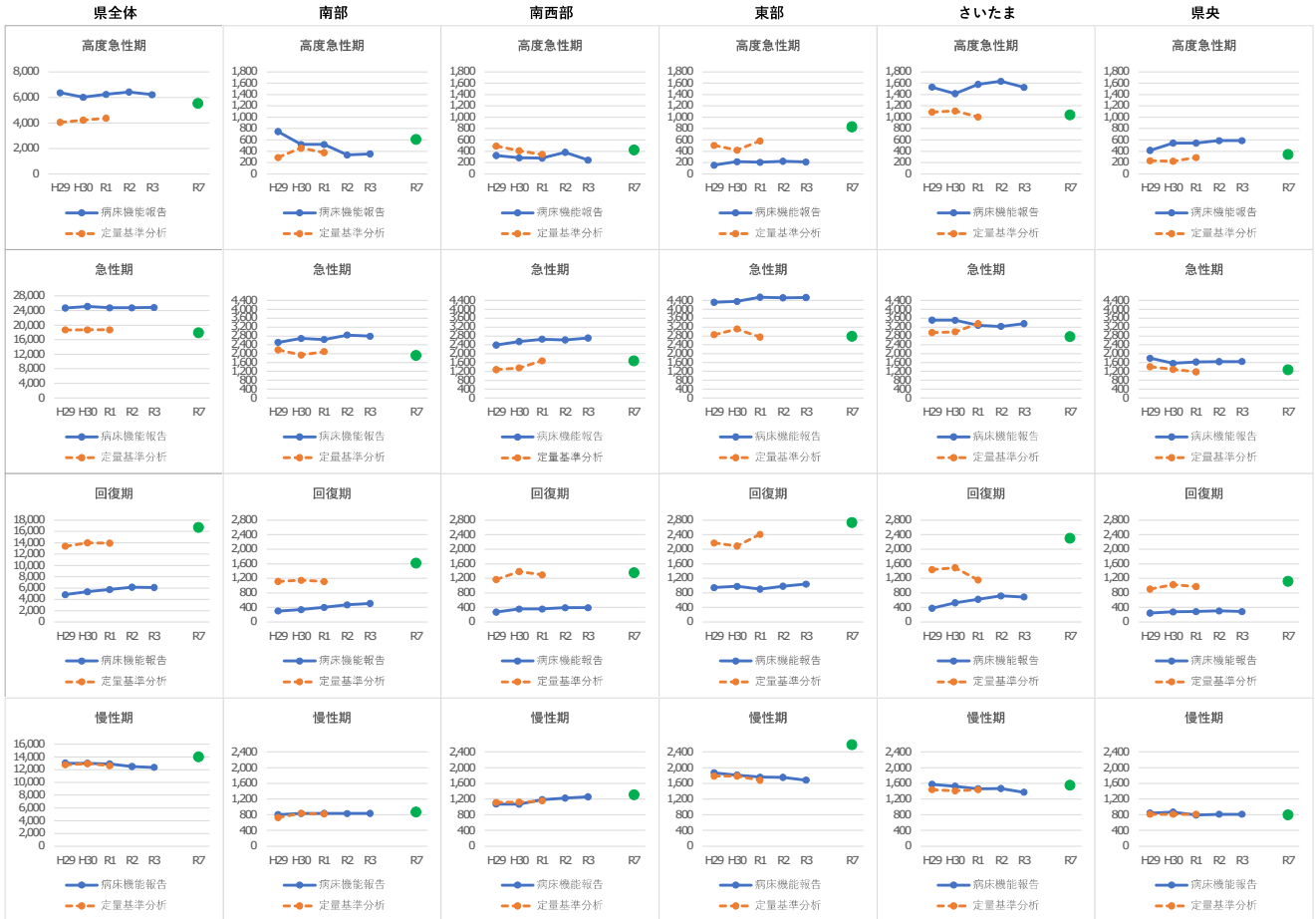
※病床稼働率、平均在棟日数は、医療機関から報告された令和2年4月1日～令和3年3月31日までの1年間の在棟患者延べ数、新規入棟患者数、退棟患者数から便宜的に計算したものであり、正式な計算式ではない。(病棟の再編等により1年間分の報告が困難である旨の報告があった病棟については、報告可能な対象期間中の実績として報告された患者数から計算)

病床機能報告 年度別集計結果

区域	医療機能	平成26年度	平成27年度	平成28年度	平成29年度	平成30年度	令和元年度	令和2年度	令和3年度
県計	高度急性期	7,736	6,389	6,707	6,365	6,012	6,238	6,423	6,219
	急性期	23,992	24,674	24,118	24,702	25,126	24,763	24,764	24,820
	回復期	3,702	4,023	4,437	4,830	5,336	5,739	6,155	6,092
	慢性期	13,067	12,552	12,965	13,013	12,998	12,874	12,489	12,340
	休棟中等				829	1,013	993	800	925
	未報告	565	2,385	2,145	943	911	687	865	1,002
	計	49,062	50,023	50,372	50,682	51,396	51,294	51,496	51,398
南部	高度急性期	1,025	996	1,043	749	519	519	335	354
	急性期	2,109	2,099	2,210	2,508	2,682	2,639	2,838	2,786
	回復期	2,62	302	302	302	340	402	473	511
	慢性期	939	723	802	802	832	834	832	835
	休棟中等				42	84	69	52	37
	未報告	34	226	95	49	40	20	0	2
	計	4,369	4,346	4,452	4,452	4,497	4,483	4,530	4,525
南西部	高度急性期	528	391	313	325	283	278	381	244
	急性期	2,018	2,196	2,298	2,385	2,548	2,651	2,620	2,706
	回復期	172	168	270	275	360	362	394	394
	慢性期	1,076	979	1,076	1,070	1,067	1,184	1,223	1,255
	休棟中等				0	0	15	15	5
	未報告	8	175	64	15	79	16	9	53
	計	3,802	3,909	4,021	4,070	4,337	4,506	4,642	4,657
東部	高度急性期	160	142	156	154	215	205	224	212
	急性期	4,460	4,364	4,312	4,313	4,355	4,544	4,518	4,530
	回復期	819	901	878	945	980	903	986	1,043
	慢性期	1,830	1,726	1,901	1,870	1,812	1,760	1,749	1,684
	休棟中等				209	219	247	196	168
	未報告	170	341	217	80	208	96	117	99
	計	7,439	7,474	7,464	7,571	7,789	7,755	7,790	7,736
さいたま	高度急性期	1,648	1,478	1,350	1,532	1,418	1,582	1,635	1,526
	急性期	3,399	3,546	3,425	3,515	3,504	3,280	3,229	3,350
	回復期	360	362	372	382	529	624	718	689
	慢性期	1,431	1,493	1,552	1,578	1,529	1,463	1,469	1,374
	休棟中等				105	129	151	71	89
	未報告	54	128	367	24	47	39	56	83
	計	6,892	7,007	7,066	7,136	7,156	7,139	7,178	7,111
県央	高度急性期	495	391	588	415	544	544	587	587
	急性期	1,630	1,721	1,570	1,793	1,565	1,621	1,639	1,645
	回復期	185	232	207	245	277	286	305	286
	慢性期	947	877	923	846	866	793	812	812
	休棟中等				124	144	175	57	75
	未報告	19	304	132	7	27	8	21	31
	計	3,276	3,525	3,420	3,430	3,423	3,427	3,421	3,436
川越比企	高度急性期	1,771	1,763	1,788	1,752	1,726	1,790	1,740	1,726
	急性期	2,705	2,566	2,392	2,344	2,338	2,161	2,171	2,192
	回復期	729	703	781	997	1,024	1,090	1,213	1,074
	慢性期	1,763	1,784	1,834	1,848	1,850	1,983	1,820	1,960
	休棟中等				107	174	116	150	146
	未報告	9	457	509	256	154	89	189	155
	計	6,977	7,273	7,304	7,304	7,266	7,229	7,283	7,253
西部	高度急性期	1,478	780	808	786	815	799	796	815
	急性期	2,532	2,914	2,921	2,914	3,085	3,043	3,161	3,033
	回復期	544	663	852	843	787	787	816	871
	慢性期	2,577	2,517	2,521	2,534	2,560	2,407	2,292	2,213
	休棟中等				95	95	90	104	143
	未報告	101	429	307	268	282	381	252	346
	計	7,232	7,350	7,409	7,440	7,624	7,507	7,421	7,421
利根	高度急性期	34	38	232	232	232	261	299	335
	急性期	2,742	2,707	2,419	2,445	2,526	2,424	2,316	2,371
	回復期	300	383	453	502	612	685	673	705
	慢性期	1,186	1,092	1,092	1,080	1,094	1,089	977	969
	休棟中等				57	62	62	117	117
	未報告	117	203	314	194	13	13	136	77
	計	4,379	4,423	4,510	4,510	4,539	4,534	4,518	4,574
北部	高度急性期	597	410	429	420	260	260	426	420
	急性期	2,002	2,155	2,226	2,133	2,171	2,048	1,919	1,854
	回復期	277	238	213	230	332	455	432	393
	慢性期	954	985	912	1,033	1,066	1,089	1,078	1,001
	休棟中等				90	76	38	38	145
	未報告	38	98	116	33	44	10	10	62
	計	3,868	3,886	3,896	3,939	3,949	3,900	3,903	3,875
秩父	高度急性期	0	0	0	0	0	0	0	0
	急性期	395	359	345	352	352	352	353	353
	回復期	54	71	109	109	95	145	145	126
	慢性期	364	376	352	352	322	272	237	237
	休棟中等				0	30	30	0	0
	未報告	15	24	24	17	17	15	75	94
	計	828	830	830	830	816	814	810	810

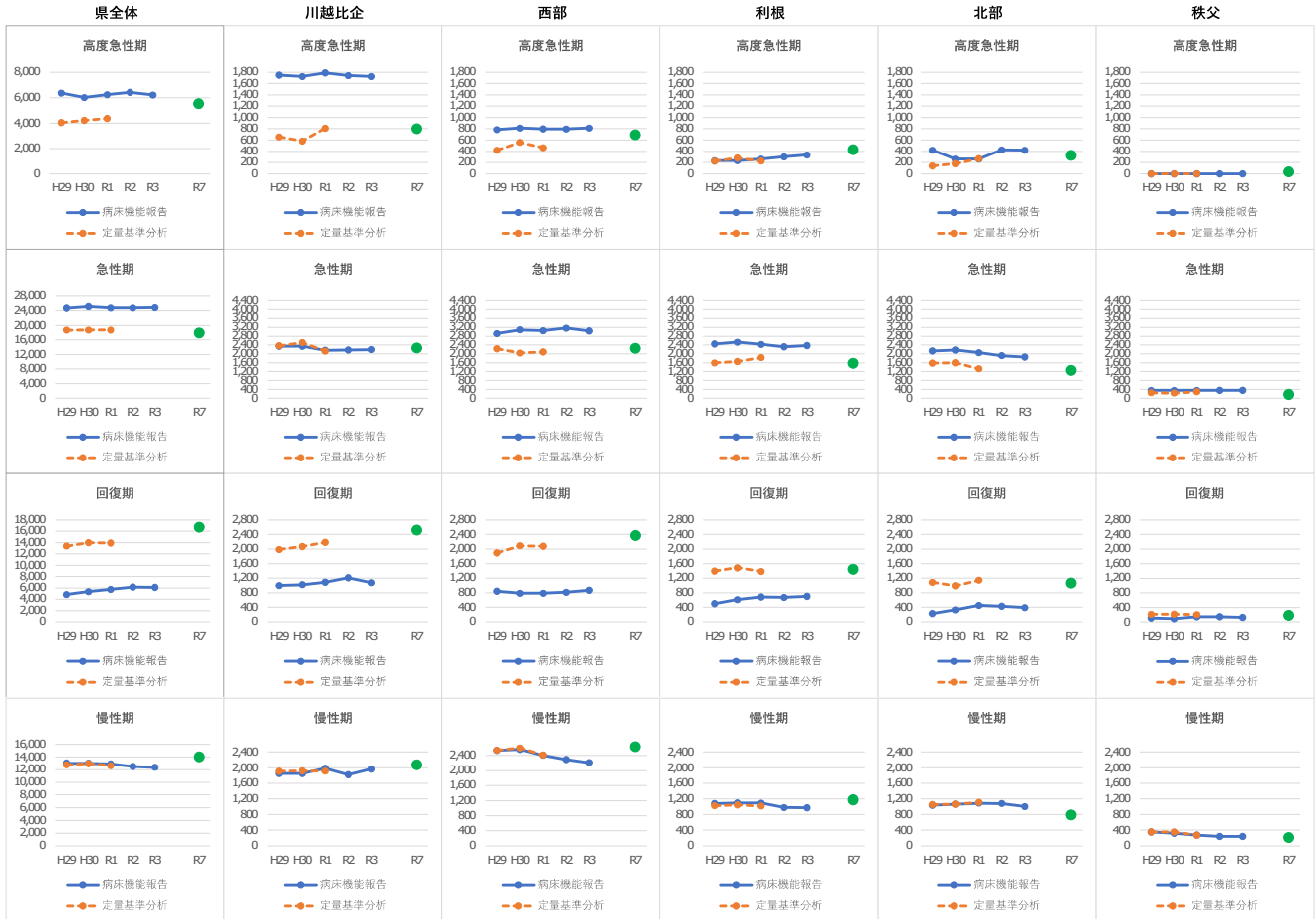
医療機能別病床数の年度別推移について

●は2025年の必要病床数



医療機能別病床数の年度別推移について

●は2025年の必要病床数



令和3年度病床機能報告 医療機関別報告結果

区域	市町村	区分	医療機関名	病床数	高度急性期	急性期	回復期	慢性期	休棟中等	未報告	非稼働病床	医師数		救急車受入件数
												常勤	非常勤	
			合計	51,398	6,219	24,820	6,092	12,340	925	1,002	1,247			
南部	川口市	病院	医療法人厚和会河合病院	120	0	60	0	60	0	0		5	3.5	180
南部	川口市	病院	川口さくら病院	100	0	60	40	0	0	0		12	1.9	0
南部	川口市	病院	医療法人あかつきはとがや病院	100	0	0	40	60	0	0		3	0.0	32
南部	川口市	病院	寿康会病院	82	0	40	0	42	0	0		5	2.9	67
南部	川口市	病院	埼玉協同病院	399	0	349	50	0	0	0		73	31.5	3,418
南部	川口市	病院	医療法人安東病院	98	0	38	0	60	0	0		4	5.9	0
南部	川口市	病院	川口市立医療センター	539	130	409	0	0	0	0		155	0.0	6,575
南部	川口市	病院	医療法人三誠会川口誠和病院	100	0	60	0	40	0	0		6	6.6	365
南部	川口市	病院	医療法人新青会川口工業総合病院	199	8	153	38	0	0	0		29	6.9	1,219
南部	川口市	病院	医療法人健仁会益子病院	115	0	93	22	0	0	0		13	8.4	0
南部	川口市	病院	医療法人社団協友会東川口病院	198	0	103	50	45	0	0		19	7.5	1,178
南部	川口市	病院	社会福祉法人恩賜財団済生会支部埼玉県済生会川口総合病院	424	26	398	0	0	0	0		150	19.1	3,808
南部	川口市	病院	かわぐち心臓呼吸器病院	108	108	0	0	0	0	0		26	3.1	2,254
南部	川口市	病院	財団法人鳩ヶ谷中央病院	79	0	0	0	79	0	0		1	3.4	0
南部	川口市	病院	社会医療法人社団大成会武南病院	240	0	99	33	108	0	0		6	5.9	2,090
南部	川口市	病院	医療法人千葉外科内科病院	32	0	32	0	0	0	0		3	2.3	0
南部	川口市	病院	医療法人刀水会齋藤記念病院	60	0	60	0	0	0	0		8	0.0	183
南部	川口市	病院	医療法人社団厚生会埼玉厚生病院	108	0	55	0	53	0	0		3	0.0	0
南部	川口市	病院	医療法人誠明会上野病院	51	0	0	0	51	0	0		3	0.6	0
南部	川口市	診療所	ウメツ医院	19	0	0	19	0	0	0		1	2.2	0
南部	川口市	診療所	埼玉川口クリニック	19	0	0	0	19	0	0		3	12.0	5
南部	川口市	診療所	高橋レディースクリニック	19	0	19	0	0	0	0		3	1.8	5
南部	川口市	診療所	医療法人青木会青木中央クリニック	19	0	0	19	0	0	0		2	3.4	43
南部	川口市	診療所	医療法人社団孝寿会ゆずクリニック	8	0	0	0	0	8	0	8	1	2.7	0
南部	川口市	診療所	上青木中央醫院	19	0	0	0	19	0	0		3	0.5	0
南部	川口市	診療所	さとレディースクリニック	11	0	11	0	0	0	0		2	0.5	0
南部	川口市	診療所	医療法人産育会厚川医院	13	0	13	0	0	0	0		2	0.8	0
南部	川口市	診療所	医療法人社団峯和会鳩ヶ谷第一クリニック	19	0	0	0	0	19	0	19	1	4.0	2
南部	川口市	診療所	医療法人社団北辰会よこで耳鼻咽喉科	2	0	0	0	0	0	2		0	0.0	0
南部	川口市	診療所	医療法人社団紡世会かわぐちレディースクリニック	19	0	19	0	0	0	0		5	2.0	0
南部	川口市	診療所	川口診療所	2	0	0	0	0	2	0	2	1	2.3	0
南部	蕨市	病院	医療法人今井病院	46	0	0	0	46	0	0		2	2.9	7
南部	蕨市	病院	蕨市立病院	130	0	130	0	0	0	0		16	12.0	474
南部	蕨市	病院	医療法人社団敬寿会わらび北町病院	60	0	0	0	60	0	0		1	3.8	0
南部	戸田市	病院	医療法人財団啓明会中島病院	111	0	66	0	45	0	0		5	3.3	674
南部	戸田市	病院	医療法人社団東光会戸田中央産院	62	0	62	0	0	0	0		9	4.3	0
南部	戸田市	病院	医療法人慈会公平病院	44	0	44	0	0	0	0		3	5.8	614
南部	戸田市	病院	医療法人社団東光会戸田中央総合病院	517	82	379	0	48	8	0	8	126	40.7	4,644
南部	戸田市	病院	医療法人社団東光会戸田中央リハビリテーション病院	200	0	0	200	0	0	0		8	2.2	0
南部	戸田市	診療所	永田小耳症形成外科クリニック	15	0	15	0	0	0	0	15	1	1.2	0
南部	戸田市	診療所	戸田市立市民医療センター	19	0	19	0	0	0	0		6	3.4	16

令和3年度病床機能報告 医療機関別報告結果

区域	市町村	区分	医療機関名	病床数	高度急性期	急性期	回復期	慢性期	休棟中等	未報告	非稼働病床	医師数		救急車受入件数
												常勤	非常勤	
南西部	朝霞市	病院	医療法人社団武蔵野会TMGあさか医療センター	446	110	274	0	62	0	0		92	15.5	4,726
南西部	朝霞市	病院	朝霞厚生病院	85	0	38	0	47	0	0		4	4.8	114
南西部	朝霞市	病院	医療法人山柳会塩味病院	77	0	36	24	0	0	17		4	2.9	46
南西部	朝霞市	診療所	阿部レディースクリニック	8	0	0	0	0	0	8		0	0.0	
南西部	朝霞市	診療所	あさか産婦人科	19	0	0	0	0	0	19		0	0.0	
南西部	朝霞市	診療所	朝霞台駅前みなみ耳鼻咽喉科	3	0	3	0	0	0	0		1	1.0	0
南西部	朝霞市	診療所	医療法人社団宏友会 栗原整形外科	2	0	2	0	0	0	0	2	1	0.0	0
南西部	志木市	病院	医療法人社団武蔵野会TMG宗岡中央病院	100	0	60	40	0	0	0		11	5.3	370
南西部	志木市	病院	医療法人社団浅野病院	98	0	0	0	98	0	0		2	2.7	0
南西部	志木市	診療所	志木呼吸器科クリニック	4	0	4	0	0	0	0		1	0.1	0
南西部	和光市	病院	坪田和光病院	51	0	51	0	0	0	0		4	3.0	80
南西部	和光市	病院	独立行政法人国立病院機構埼玉病院	546	66	480	0	0	0	0	28	162	26.5	4,228
南西部	和光市	病院	医療法人寿鶴会菅野病院	120	0	0	0	120	0	0		12	5.8	0
南西部	和光市	病院	医療法人泰一会和光リハビリテーション病院	43	0	0	43	0	0	0		3	2.0	0
南西部	新座市	病院	堀ノ内病院	199	0	157	42	0	0	0		16	27.7	1,722
南西部	新座市	病院	北野病院	148	0	0	0	148	0	0		6	5.2	0
南西部	新座市	病院	医療法人社団青葉会新座病院	128	0	0	128	0	0	0		8	3.4	22
南西部	新座市	病院	静風荘病院	124	0	0	0	124	0	0		4	6.2	0
南西部	新座市	病院	医療法人社団武蔵野会新座志木中央総合病院	402	0	322	0	72	0	8		69	12.3	4,323
南西部	新座市	病院	医療法人向英会高田整形外科病院	40	0	40	0	0	0	0		2	4.9	84
南西部	新座市	診療所	牧田産婦人科医院	5	0	5	0	0	0	0		1	0.0	0
南西部	新座市	診療所	医療法人慶栄会大塚産婦人科小児科医院	19	0	19	0	0	0	0		8	2.9	3
南西部	富士見市	病院	医療法人さくらさくら記念病院	136	0	136	0	0	0	0		7	6.0	191
南西部	富士見市	病院	医療法人 恵愛会 恵愛病院	60	0	60	0	0	0	0		16	3.3	0
南西部	富士見市	病院	みずほ台病院	60	0	60	0	0	0	0		4	4.5	303
南西部	富士見市	病院	医療法人財団明理会イムス富士見総合病院	341	58	243	40	0	0	0		47	17.5	3,758
南西部	富士見市	病院	医療法人社団サンゼリテ三浦病院	59	0	0	0	59	0	0		5	3.5	81
南西部	富士見市	診療所	医療法人 実幸会 栗原医院	19	0	19	0	0	0	0		1	0.5	0
南西部	富士見市	診療所	医療法人根本外科整形外科	18	0	18	0	0	0	0		4	0.0	0
南西部	富士見市	診療所	にしじまクリニック	18	0	18	0	0	0	0		2	3.0	0
南西部	富士見市	診療所	医療法人社団かいしん会ますなが医院	19	0	19	0	0	0	0		1	0.4	0
南西部	富士見市	診療所	みずほ台産婦人科	6	0	0	0	0	5	1	5	1	0.0	0
南西部	ふじみ野市	病院	医療法人 誠壽会上福岡総合病院	284	0	239	0	45	0	0		27	7.0	423
南西部	ふじみ野市	病院	医療法人社団草芳会三芳野第2病院	45	0	45	0	0	0	0		1	6.1	8
南西部	ふじみ野市	病院	富家病院	261	0	0	29	232	0	0		9	5.1	0
南西部	ふじみ野市	診療所	ミュージレディースクリニック	1	0	1	0	0	0	0		1	0.5	0
南西部	ふじみ野市	診療所	医療法人久治会せきや眼科	12	0	12	0	0	0	0		1	0.0	0
南西部	三芳町	病院	医療法人財団明理会埼玉セントラル病院	250	0	0	48	202	0	0		13	2.8	0
南西部	三芳町	病院	医療法人社団明芳会イムス三芳総合病院	273	10	217	0	46	0	0		34	12.5	0
南西部	三芳町	病院	医療法人社団草芳会三芳野病院	109	0	109	0	0	0	0		2	11.2	108
南西部	三芳町	病院	ふじみの救急病院	19	0	19	0	0	0	0		5	0.0	0
南西部	三芳町	診療所	ふじみの救急クリニック	0	0	0	0	0	0	0		0	0.0	

令和3年度病床機能報告 医療機関別報告結果

区域	市町村	区分	医療機関名	病床数	高度急性期	急性期	回復期	慢性期	休棟中等	未報告	非稼働病床	医師数		救急車受入件数
												常勤	非常勤	
東部	春日部市	病院	医療法人光仁会春日部厚生病院	190	0	56	74	60	0	0		12	5.0	0
東部	春日部市	病院	医療法人社団嬉泉会春日部嬉泉病院	60	0	60	0	0	0	0		6	40.0	126
東部	春日部市	病院	医療法人社団春日部さくら病院	35	0	0	0	35	0	0		2	3.5	0
東部	春日部市	病院	春日部市立医療センター	361	13	348	0	0	0	0		76	28.1	2,472
東部	春日部市	病院	医療法人財団明理会春日部中央総合病院	404	48	224	0	132	0	0		42	12.4	3,406
東部	春日部市	病院	医療法人社団全仁会東都春日部病院	184	0	76	0	108	0	0		8	11.1	314
東部	春日部市	病院	医療法人社団庄和会庄和中央病院	47	0	47	0	0	0	0		7	0.0	0
東部	春日部市	病院	医療法人光仁会南部厚生病院	138	0	30	0	108	0	0		4	4.2	11
東部	春日部市	病院	みくに病院	48	0	48	0	0	0	0		2	3.2	128
東部	春日部市	病院	医療法人梅原病院	126	0	59	0	67	0	0		1	19.0	313
東部	春日部市	病院	秀和総合病院	350	8	200	0	0	102	40	102	49	8.8	2,430
東部	春日部市	病院	武里病院	46	0	0	0	46	0	0		4	10.0	0
東部	春日部市	診療所	医療法人福満会守田内科医院	9	0	9	0	0	0	0		1	0.3	7
東部	春日部市	診療所	杉浦眼科	9	0	9	0	0	0	0		2	2.0	0
東部	春日部市	診療所	医療法人悦省会 分館館医院	10	0	10	0	0	0	0		1	0.0	0
東部	春日部市	診療所	医療法人社団豊栄会さだまつ眼科クリニック	2	0	2	0	0	0	0		2	1.5	3
東部	春日部市	診療所	医療法人永寿会三須医院	8	0	0	0	0	0	8		0	0.0	0
東部	春日部市	診療所	彩都レディースクリニック	19	0	19	0	0	0	0		2	9.0	1
東部	草加市	病院	医療法人社団協友会メディカルピア草加病院	80	0	80	0	0	0	0		22	11.3	123
東部	草加市	病院	草加市立病院	380	12	360	0	0	8	0	8	90	6.8	4,924
東部	草加市	病院	医療法人 移山会二宮病院	60	0	60	0	0	0	0		4	2.5	70
東部	草加市	病院	医療法人親和会鳳永病院	50	0	0	50	0	0	0		3	7.6	87
東部	草加市	病院	医療法人 埼玉会埼玉草加病院	36	0	36	0	0	0	0		14	8.9	101
東部	草加市	病院	草加松原リハビリテーション病院	50	0	0	50	0	0	0		1	2.4	0
東部	草加市	診療所	木島医院	1	0	0	0	0	0	1		0	0.0	0
東部	草加市	診療所	医療法人 眞幸会草加松原整形外科医院	19	0	19	0	0	0	0		3	1.1	105
東部	草加市	診療所	産婦人科Moroマタニティスクエア	12	0	12	0	0	0	0		2	0.5	0
東部	草加市	診療所	医療法人 正務医院	16	0	16	0	0	0	0		2	0.2	86
東部	草加市	診療所	草加内科呼吸ケアクリニック	2	0	2	0	0	0	0	2	1	0.8	0
東部	草加市	診療所	水上レディースクリニック	10	0	0	0	0	0	10		0	0.0	
東部	草加市	診療所	医療法人社団運営会レン・ファミリークリニック	19	0	0	0	0	0	19		0	0.0	
東部	越谷市	病院	医療法人社団協友会越谷誠和病院	195	0	104	0	91	0	0		19	5.3	2,284
東部	越谷市	病院	医療法人 道心会埼玉東部循環器病院	40	4	36	0	0	0	0		4	2.3	489
東部	越谷市	病院	医療法人社団聖心会十全病院	102	0	0	0	102	0	0		3	7.3	0
東部	越谷市	病院	リハビリテーション天草病院	175	0	0	175	0	0	0		10	4.0	2
東部	越谷市	病院	医療法人社団南越谷病院	43	0	43	0	0	0	0		3	1.9	198
東部	越谷市	病院	越谷市立病院	481	3	478	0	0	0	0		93	21.9	3,194
東部	越谷市	病院	医療法人社団大和会慶和病院	116	0	38	0	78	0	0		4	6.5	240
東部	越谷市	病院	獨協医科大学埼玉医療センター	923	106	803	0	0	0	14		494	20.9	3,532
東部	越谷市	病院	産婦人科普原病院	50	0	0	50	0	0	0		7	5.0	38
東部	越谷市	病院	レイクタウン整形外科病院	53	0	53	0	0	0	0		3	3.2	22
東部	越谷市	病院	市川胃腸科外科病院	48	0	48	0	0	0	0		3	2.8	0

令和3年度病床機能報告 医療機関別報告結果

区域	市町村	区分	医療機関名	病床数	高度急性期	急性期	回復期	慢性期	休棟中等	未報告	非稼働病床	医師数		救急車受入件数
												常勤	非常勤	
東部	越谷市	病院	医療法人財団明理会新越谷病院	188	0	0	46	142	0	0		7	4.3	0
東部	越谷市	診療所	医療法人社団仁心会 越谷ハートフルクリニック	19	0	0	0	0	19	0	19	3	2.7	43
東部	越谷市	診療所	越谷呼吸器クリニック	6	0	6	0	0	0	0		1	0.1	0
東部	越谷市	診療所	越谷泌尿器科・内科	19	0	19	0	0	0	0		1	2.4	0
東部	越谷市	診療所	高見沢産婦人科医院	2	0	0	0	0	2	0		1	0.0	0
東部	越谷市	診療所	江川整形外科医院	19	0	0	19	0	0	0		1	0.4	0
東部	越谷市	診療所	佐藤産婦人科	12	0	12	0	0	0	0		3	1.4	4
東部	越谷市	診療所	医療法人 慶英会宮本医院	8	0	8	0	0	0	0		2	1.3	0
東部	越谷市	診療所	南越谷健身会クリニック	8	0	0	0	8	0	0		3	5.0	0
東部	越谷市	診療所	越谷あずみの診療所	18	0	0	18	0	0	0	18	1	0.1	0
東部	越谷市	診療所	医療法人 研整会松田整形外科	15	0	15	0	0	0	0		1	1.7	0
東部	越谷市	診療所	堀中医院	3	0	3	0	0	0	0	3	1	0.0	0
東部	越谷市	診療所	埼玉クリニック	19	0	19	0	0	0	0		7	1.8	0
東部	越谷市	診療所	医療法人社団勲和会愛和クリニック	19	0	0	19	0	0	0		1	1.0	0
東部	八潮市	病院	医療法人社団協友会埼玉回生病院	311	0	0	34	277	0	0		7	3.7	0
東部	八潮市	病院	医療法人社団協友会八潮中央総合病院	250	0	186	50	14	0	0		31	10.4	2,245
東部	八潮市	病院	医療法人社団州山会広瀬病院	60	0	60	0	0	0	0		2	20.0	65
東部	三郷市	病院	医療法人社団愛友会三郷中央総合病院	289	8	223	58	0	0	0		38	16.7	2,339
東部	三郷市	病院	埼玉みさと総合リハビリテーション病院	175	0	0	175	0	0	0		7	2.4	0
東部	三郷市	病院	医療法人財団健和会みさと健和病院	282	10	187	65	20	0	0		47	9.7	2,006
東部	三郷市	病院	医療法人三愛会三愛会総合病院	178	0	127	0	51	0	0		17	15.2	767
東部	三郷市	病院	医療法人財団東京勤労者医療会みさと協立病院	120	0	0	102	0	18	0	18	5	2.5	0
東部	三郷市	病院	永井マザーズホスピタル	35	0	35	0	0	0	0		9	3.9	0
東部	三郷市	診療所	医療法人社団秘蔵会高橋レディースクリニック	12	0	12	0	0	0	0		1	4.1	2
東部	三郷市	診療所	永井ウイメンズクリニック	2	0	0	2	0	0	0		1	0.9	0
東部	吉川市	病院	医療法人社団協友会吉川中央総合病院	272	0	130	54	88	0	0		24	12.4	1,660
東部	吉川市	診療所	医療法人至誠会大久保クリニック	15	0	15	0	0	0	0		3	0.0	2
東部	吉川市	診療所	医療法人社団メディカルコミュニティマイ	19	0	0	0	0	19	0	19	3	0.0	0
東部	吉川市	診療所	医療法人社団磯久クリニック	19	0	0	0	19	0	0		1	1.1	2
東部	松伏町	病院	中川の郷療育センター	77	0	0	0	77	0	0		3	2.8	0
東部	松伏町	病院	医療法人社団全仁会埼玉筑波病院	165	0	56	0	109	0	0		4	4.9	103
東部	松伏町	病院	医療法人社団明日佳埼玉あすか松伏病院	82	0	30	0	52	0	0		2	4.5	52
東部	松伏町	診療所	ねもとレディースクリニック	2	0	0	2	0	0	0	2	1	0.0	0
東部	松伏町	診療所	医療法人宮里こどもクリニック	2	0	2	0	0	0	0	2	2	0.0	0
東部	松伏町	診療所	宮里クリニック	7	0	0	0	0	0	7		0	0.0	
さいたま	さいたま市	病院	指扇療養病院	240	0	0	0	240	0	0		0	0.0	0
さいたま	さいたま市	病院	さいたま市民医療センター	340	7	286	47	0	0	0		80	5.0	4,411
さいたま	さいたま市	病院	指扇病院	226	0	175	51	0	0	0		24	7.4	2,081
さいたま	さいたま市	病院	独立行政法人地域医療機能推進機構さいま北部医療センター	163	0	105	58	0	0	0		32	9.6	488
さいたま	さいたま市	病院	医療法人社団協友会彩の国東大宮メディカルセンター	337	119	218	0	0	0	0		87	36.0	5,535
さいたま	さいたま市	病院	医療法人ヘブロン会大宮中央総合病院	255	0	115	47	93	0	0		0	0.0	1,514
さいたま	さいたま市	病院	医療法人 宇治病院	47	0	47	0	0	0	0		0	0.0	

令和3年度病床機能報告 医療機関別報告結果

区域	市町村	区分	医療機関名	病床数	高度急性期	急性期	回復期	慢性期	休棟中等	未報告	非稼働病床	医師数		救急車受入件数
												常勤	非常勤	
さいたま	さいたま市	病院	医療法人藤慈会 至誠堂富田病院	28	0	28	0	0	0	0	0	6	30.0	57
さいたま	さいたま市	病院	医療法人社団双愛会大宮双愛病院	90	0	56	0	34	0	0	0	4	7.8	624
さいたま	さいたま市	病院	自治医科大学附属さいたま医療センター	628	561	67	0	0	0	0	0	355	13.3	6,802
さいたま	さいたま市	病院	医療法人明浩会西大宮病院	198	0	107	91	0	0	0	0	17	14.5	858
さいたま	さいたま市	病院	大宮共立病院	240	0	0	52	188	0	0	0	15	5.2	0
さいたま	さいたま市	病院	大和田病院	91	0	0	0	91	0	0	0	2	4.0	0
さいたま	さいたま市	病院	埼玉県立小児医療センター	316	106	210	0	0	0	0	0	174	14.1	2,100
さいたま	さいたま市	病院	社会福祉法人シナプス埼玉精神神経センター	116	0	20	0	96	0	0	0	22	4.7	108
さいたま	さいたま市	病院	さいたま赤十字病院	632	395	237	0	0	0	0	0	233	19.7	7,713
さいたま	さいたま市	病院	医療法人栄寿会林病院	122	0	0	0	122	0	0	0	0	0.0	0
さいたま	さいたま市	病院	医療法人社団松弘会三愛病院	199	4	195	0	0	0	0	0	29	11.7	3,063
さいたま	さいたま市	病院	医療法人聖仁会西都総合病院	268	0	108	56	104	0	0	0	11	20.7	1,028
さいたま	さいたま市	病院	医療法人石川病院	23	0	0	0	0	0	23	0	0	0.0	0
さいたま	さいたま市	病院	医療法人社団望星会望星病院	58	0	0	0	58	0	0	0	5	0.0	0
さいたま	さいたま市	病院	独立行政法人地域医療機能推進機構埼玉メディカルセンター	395	14	381	0	0	0	0	0	100	0.0	2,793
さいたま	さいたま市	病院	医療法人川久保病院	39	0	39	0	0	0	0	0	3	5.2	474
さいたま	さいたま市	病院	医療法人有隣会わかさ病院	29	0	0	29	0	0	0	0	4	2.6	115
さいたま	さいたま市	病院	医療法人秋葉病院	59	0	59	0	0	0	0	0	2	4.2	751
さいたま	さいたま市	病院	医療法人博仁会共済病院	117	0	80	0	37	0	0	0	16	6.1	462
さいたま	さいたま市	病院	さいたま市立病院	577	317	218	0	0	38	4	20	183	0.6	6,779
さいたま	さいたま市	病院	医療法人社団弘象会東和病院	48	0	48	0	0	0	0	0	5	4.7	202
さいたま	さいたま市	病院	丸山記念総合病院	241	0	149	65	0	27	0	27	26	25.9	0
さいたま	さいたま市	病院	岩槻中央病院	121	0	0	37	84	0	0	0	5	2.0	59
さいたま	さいたま市	病院	医療法人ひかり会クリニック	168	0	0	0	168	0	0	0	2	2.2	0
さいたま	さいたま市	病院	医療法人社団幸正会岩槻南病院	24	0	24	0	0	0	0	0	7	4.8	479
さいたま	さいたま市	病院	医療法人社団医風会さいたま岩槻病院	90	3	27	60	0	0	0	0	11	2.4	475
さいたま	さいたま市	病院	医療型障害児入所施設カリヨンの杜	60	0	0	40	0	20	0	20	2	2.0	13
さいたま	さいたま市	病院	さいたま記念病院	199	0	104	55	40	0	0	0	10	9.7	481
さいたま	さいたま市	診療所	さいたま新開橋クリニック	18	0	18	0	0	0	0	0	2	1.2	0
さいたま	さいたま市	診療所	木野産婦人科医院	19	0	19	0	0	0	0	0	2	5.0	0
さいたま	さいたま市	診療所	増田外科医院	19	0	0	0	0	0	19	0	0	0.0	0
さいたま	さいたま市	診療所	新都心肛門クリニック	19	0	19	0	0	0	0	0	2	0.0	0
さいたま	さいたま市	診療所	大宮内科クリニック	3	0	3	0	0	0	0	0	1	2.0	0
さいたま	さいたま市	診療所	医療法人大宮林医院	10	0	10	0	0	0	0	0	1	1.0	0
さいたま	さいたま市	診療所	医療法人 蓮見医院	4	0	0	0	0	0	4	0	0	0.0	0
さいたま	さいたま市	診療所	あきやま胃腸科肛門科クリニック	2	0	2	0	0	0	0	0	1	0.1	0
さいたま	さいたま市	診療所	医療法人かしわ会かしわ産婦人科	19	0	19	0	0	0	0	0	4	1.0	5
さいたま	さいたま市	診療所	秋山レディースクリニック	1	0	0	1	0	0	0	1	0	0.0	0
さいたま	さいたま市	診療所	医療法人社団愛正会宇井レディースクリニック	14	0	14	0	0	0	0	0	1	1.0	0
さいたま	さいたま市	診療所	高橋クリニック	8	0	0	0	0	0	8	0	0	0.0	0
さいたま	さいたま市	診療所	医療法人慈眼会こうづか眼科	5	0	0	0	0	0	5	0	0	0.0	0
さいたま	さいたま市	診療所	医療法人島田医院	14	0	14	0	0	0	0	0	3	0.5	0

令和3年度病床機能報告 医療機関別報告結果

区域	市町村	区分	医療機関名	病床数	高度急性期	急性期	回復期	慢性期	休棟中等	未報告	非稼働病床	医師数		救急車受入件数
												常勤	非常勤	
さいたま	さいたま市	診療所	医療法人社団博風会米山眼科	3	0	0	0	0	0	3		0	0.0	
さいたま	さいたま市	診療所	医療法人社団慶育会セントウィメンズクリニック	3	0	3	0	0	0	0		2	2.0	0
さいたま	さいたま市	診療所	飯島医院	8	0	8	0	0	0	0		1	1.8	0
さいたま	さいたま市	診療所	医療法人 鎌田医院	17	0	17	0	0	0	0		2	3.0	1
さいたま	さいたま市	診療所	厚生医院	19	0	19	0	0	0	0	19	2	0.6	23
さいたま	さいたま市	診療所	中島眼科医院	1	0	1	0	0	0	0		1	0.0	0
さいたま	さいたま市	診療所	永振クリニック浦和	18	0	18	0	0	0	0	18	1	0.0	0
さいたま	さいたま市	診療所	加藤クリニック	15	0	15	0	0	0	0		3	2.3	0
さいたま	さいたま市	診療所	服部外科胃腸科医院	19	0	19	0	0	0	0		2	6.0	0
さいたま	さいたま市	診療所	しのざき脳神経外科・産婦人科クリニック	4	0	0	0	0	4	0	4	2	0.0	0
さいたま	さいたま市	診療所	こんの内科	19	0	0	0	19	0	0	19	1	0.0	0
さいたま	さいたま市	診療所	宮坂産婦人科クリニック	8	0	8	0	0	0	0		1	0.2	0
さいたま	さいたま市	診療所	医療法人時任会ときとうクリニック	17	0	0	0	0	0	17		0	0.0	
さいたま	さいたま市	診療所	ほしあい眼科	2	0	2	0	0	0	0		4	3.0	18
さいたま	さいたま市	診療所	さいたまつきの森クリニック	19	0	19	0	0	0	0		4	3.0	0
県央	鴻巣市	病院	医療法人財団ヘリオス会ヘリオス会病院	273	0	60	0	176	37	0	37	4	6.0	180
県央	鴻巣市	病院	埼玉脳神経外科病院	87	0	87	0	0	0	0		0	0.0	
県央	鴻巣市	病院	こうのす共生病院	102	0	102	0	0	0	0		7	5.4	627
県央	鴻巣市	診療所	医療法人社団澤仁会鴻巣第一クリニック	19	0	0	0	0	19	0	19	1	0.2	0
県央	鴻巣市	診療所	はやしだ産婦人科医院	19	0	0	0	0	0	19		0	0.0	
県央	鴻巣市	診療所	村越外科・胃腸科・肛門科	19	0	19	0	0	0	0		2	2.1	0
県央	鴻巣市	診療所	医療法人社団鴻飛会鴻巣外科胃腸科	19	0	19	0	0	0	0		1	1.0	3
県央	上尾市	病院	医療法人社団愛友会上尾中央第二病院	186	0	0	32	154	0	0		10	2.2	0
県央	上尾市	病院	医療法人 藤仁会藤村病院	98	0	72	0	26	0	0		6	7.2	414
県央	上尾市	病院	医療法人社団愛友会上尾中央総合病院	724	114	557	53	0	0	0		278	24.3	6931
県央	上尾市	病院	埼玉県総合リハビリテーションセンター	120	0	37	43	40	0	0		14	0.8	0
県央	上尾市	診療所	ナラヤマレディースクリニック	19	0	19	0	0	0	0		2	3.2	0
県央	上尾市	診療所	医療法人社団順風会上尾の森診療所	19	0	0	0	19	0	0		2	0.0	0
県央	上尾市	診療所	医療法人社団順信会上尾メディカルクリニック	19	0	0	0	19	0	0	19	1	0.7	0
県央	上尾市	診療所	医療法人 善哉会口腔研クリニック	2	0	0	0	0	0	2		0	0.0	
県央	上尾市	診療所	医療法人 社団 昇龍会 Women's clinic ひらしま産婦人科	19	0	19	0	0	0	0		3	5.0	0
県央	上尾市	診療所	上尾ふじなみ診療所	11	0	0	11	0	0	0		1	0.2	0
県央	上尾市	診療所	医療法人社団由佑会さくらクリニック	2	0	2	0	0	0	0		4	0.0	0
県央	上尾市	診療所	よこづか眼科	5	0	5	0	0	0	0		2	0.8	0
県央	上尾市	診療所	葵ウィメンズクリニック	10	0	4	0	0	0	6		1	0.0	0
県央	桶川市	病院	医療法人財団聖蹟会埼玉県央病院	157	0	109	0	48	0	0		13	6.3	502
県央	桶川市	病院	医療法人 壽照会大谷記念病院	103	0	15	0	88	0	0	15	2	0.4	0
県央	桶川市	診療所	医療法人社団慈誠会ようだ眼科医院	4	0	0	0	0	0	4		0	0.0	
県央	桶川市	診療所	小林産婦人科クリニック	19	0	0	0	0	19	0	19	1	0.0	0
県央	北本市	病院	医療法人社団博翔会桃泉園北本病院	196	0	0	60	136	0	0		7	5.1	277
県央	北本市	病院	北里大学メディカルセンター	372	6	336	30	0	0	0	38	91	9.9	2,523
県央	北本市	診療所	林田内科医院	17	0	17	0	0	0	0		1	1.0	2

令和3年度病床機能報告 医療機関別報告結果

区域	市町村	区分	医療機関名	病床数	高度急性期	急性期	回復期	慢性期	休棟中等	未報告	非稼働病床	医師数		救急車受入件数
												常勤	非常勤	
県央	北本市	診療所	山田医院	19	0	19	0	0	0	0	0	1	0.0	16
県央	伊奈町	病院	希望病院	57	0	0	57	0	0	0	0	3	2.9	13
県央	伊奈町	病院	医療法人社団顕心会伊奈中央病院	66	0	0	0	66	0	0	0	1	2.3	0
県央	伊奈町	病院	埼玉県立がんセンター	503	467	36	0	0	0	0	0	129	4.0	489
県央	伊奈町	病院	医療法人社団愛友会伊奈病院	151	0	111	0	40	0	0	0	26	11.2	937
川越比企	川越市	病院	医療法人刀圭会本川越病院	70	0	70	0	0	0	0	0	3	6.3	171
川越比企	川越市	病院	医療法人埼玉病院	71	0	0	0	71	0	0	0	1	5.0	4
川越比企	川越市	病院	常津三敬病院	99	0	99	0	0	0	0	0	8	6.8	299
川越比企	川越市	病院	医療法人武蔵野総合病院	185	0	79	60	32	0	14	0	12	6.6	1001
川越比企	川越市	病院	医療法人愛和病院	56	0	56	0	0	0	0	0	15	15.8	33
川越比企	川越市	病院	医療法人康正会病院	147	0	147	0	0	0	0	0	0	0.0	0
川越比企	川越市	病院	医療法人社団誠弘会池袋病院	76	0	60	0	16	0	0	0	10	6.2	432
川越比企	川越市	病院	南古谷病院	137	0	85	0	52	0	0	0	41	14.9	746
川越比企	川越市	病院	川越胃腸病院	40	0	40	0	0	0	0	0	7	3.3	20
川越比企	川越市	病院	医療法人真正会薔ヶ関南病院	199	0	0	123	76	0	0	0	9	5.5	0
川越比企	川越市	病院	埼玉医科大学総合医療センター	1053	976	0	0	0	0	77	0	504	14.6	5015
川越比企	川越市	病院	城南中央病院	100	0	0	0	100	0	0	0	2	2.0	0
川越比企	川越市	病院	川越リハビリテーション病院	151	0	0	151	0	0	0	0	7	3.0	1
川越比企	川越市	病院	西武川越病院	268	0	0	0	268	0	0	0	5	2.7	0
川越比企	川越市	病院	医療法人社団哺育会笠幡病院	136	0	0	0	136	0	0	0	4	2.9	0
川越比企	川越市	病院	医療法人豊仁会三井病院	83	0	83	0	0	0	0	0	11	15.3	2835
川越比企	川越市	病院	社会医療法人社団尚篤会赤心堂病院	198	0	198	0	0	0	0	0	34	0.0	1873
川越比企	川越市	病院	カルガモの家	44	0	0	0	44	0	0	0	2	1.2	0
川越比企	川越市	病院	医療法人社団関心会関本記念病院	142	0	0	60	48	0	34	0	2	5.3	15
川越比企	川越市	病院	医療法人行定病院	76	0	76	0	0	0	0	0	7	3.4	12
川越比企	川越市	診療所	レディースクリニック小川医院	10	0	0	0	0	10	0	10	1	1.0	0
川越比企	川越市	診療所	西部診療所	10	0	0	10	0	0	0	0	2	0.8	0
川越比企	川越市	診療所	医療法人社団 伊佐沼クリニック	4	0	4	0	0	0	0	0	1	0.0	0
川越比企	川越市	診療所	川鶴クリニック	19	0	0	19	0	0	0	0	1	1.2	10
川越比企	川越市	診療所	北川越クリニック	19	0	0	19	0	0	0	0	1	0.0	0
川越比企	川越市	診療所	医療法人さい眼科医院	3	0	3	0	0	0	0	0	1	0.3	0
川越比企	川越市	診療所	愛和レディースクリニック	2	0	2	0	0	0	0	2	2	3.0	0
川越比企	川越市	診療所	医療法人和心会ハッピーバース・ライフクリニック	10	0	0	10	0	0	0	0	1	0.0	0
川越比企	川越市	診療所	川越救急クリニック	4	0	0	4	0	0	0	0	2	1.0	0
川越比企	川越市	診療所	傍島外科	19	0	19	0	0	0	0	0	1	0.0	0
川越比企	川越市	診療所	しんさき川越クリニック	19	0	0	0	0	0	19	0	2	4.7	0
川越比企	東松山市	病院	医療法人埼玉成恵会病院	170	0	169	0	0	0	1	0	16	13.1	1298
川越比企	東松山市	病院	シャローム病院	55	0	55	0	0	0	0	0	11	1.6	231
川越比企	東松山市	病院	大谷整形外科病院	50	0	0	0	50	0	0	0	4	6.8	6
川越比企	東松山市	病院	東松山市立市民病院	110	0	110	0	0	0	0	0	19	7.5	650
川越比企	東松山市	病院	東松山医師会病院	202	0	118	38	46	0	0	0	12	6.8	673
川越比企	東松山市	診療所	旭山眼科	4	0	0	0	0	0	4	0	0	0.0	0

令和3年度病床機能報告 医療機関別報告結果

区域	市町村	区分	医療機関名	病床数	高度急性期	急性期	回復期	慢性期	休棟中等	未報告	非稼働病床	医師数		救急車受入件数
												常勤	非常勤	
川越比企	東松山市	診療所	宏仁会高坂醫院	19	0	0	19	0	0	0		1	3.3	16
川越比企	東松山市	診療所	霞澤産婦人科医院	15	0	15	0	0	0	0		2	1.4	2
川越比企	坂戸市	病院	医療法人社団マウナケア会清水病院	34	0	34	0	0	0	0		1	1.6	1
川越比企	坂戸市	病院	明海大学歯学部付属明海大学病院	60	0	60	0	0	0	0		3	0.7	0
川越比企	坂戸市	病院	医療法人若葉会若葉病院	112	0	0	60	52	0	0		5	3.7	18
川越比企	坂戸市	病院	坂戸中央病院	184	0	95	47	42	0	0		11	7.2	1732
川越比企	坂戸市	病院	医療法人社団敬悠会普野病院	42	0	0	0	42	0	0		2	3.0	0
川越比企	坂戸市	診療所	医療法人善淳会小川産婦人科小児科	19	0	19	0	0	0	0		2	2.0	0
川越比企	坂戸市	診療所	医療法人大元会会坂戸西診療所	1	0	0	0	0	1	0	1	1	0.0	0
川越比企	坂戸市	診療所	医療法人産春会吉松医院	19	0	19	0	0	0	0		1	0.0	0
川越比企	鶴ヶ島市	病院	鶴ヶ島池ノ台病院	90	0	0	0	90	0	0		3	5.4	0
川越比企	鶴ヶ島市	病院	医療法人関越病院	229	0	192	37	0	0	0		35	13.1	2766
川越比企	鶴ヶ島市	診療所	大西内科	19	0	19	0	0	0	0		2	0.0	0
川越比企	鶴ヶ島市	診療所	鶴ヶ島在宅医療診療所	19	0	0	19	0	0	0		3	0.6	15
川越比企	毛呂山町	病院	光の家療育センター	120	0	0	0	120	0	0		6	7.4	0
川越比企	毛呂山町	病院	埼玉医科大学病院	881	746	0	0	0	135	0	121	378	44.7	3808
川越比企	毛呂山町	病院	丸木記念福祉メディカルセンター	228	0	0	208	20	0	0		23	8.3	26
川越比企	嵐山町	病院	埼玉県立嵐山郷	65	0	0	0	65	0	0		3	4.1	0
川越比企	嵐山町	診療所	渡辺産婦人科医院	6	0	0	0	0	0	6		0	0.0	0
川越比企	東松山市	病院	武蔵嵐山病院	157	0	43	56	58	0	0		9	3.4	164
川越比企	小川町	病院	宏仁会小川病院	34	0	0	34	0	0	0		2	2.5	13
川越比企	小川町	病院	小川赤十字病院	252	4	164	42	42	0	0		26	18.4	1394
川越比企	小川町	病院	医療法人瀬川病院	41	0	41	0	0	0	0		3	2.0	77
川越比企	小川町	診療所	中村産婦人科	18	0	18	0	0	0	0		2	3.0	0
川越比企	川島町	病院	医療法人啓仁会平成の森・川島病院	238	0	0	58	180	0	0		7	2.4	0
川越比企	鳩山町	病院	医療法人眞美会麻見江ホスピタル	310	0	0	0	310	0	0		5	2.2	1
西部	所沢市	病院	防衛医科大学校病院	754	8	464	0	0	0	282		458	6.8	0
西部	所沢市	病院	埼玉西協同病院	99	0	99	0	0	0	0		5	4.7	254
西部	所沢市	病院	社会医療法人至仁会圏央所沢病院	197	12	100	52	33	0	0		16	8.2	2307
西部	所沢市	病院	医療法人社団医風会並木病院	183	0	43	0	140	0	0		7	3.0	70
西部	所沢市	病院	新所沢清和病院	220	0	0	0	220	0	0		4	9.7	0
西部	所沢市	病院	医療法人社団和風会所沢リハビリテーション病院	112	0	0	56	56	0	0		3	0.9	0
西部	所沢市	病院	医療法人社団秀栄会所沢第一病院	199	0	83	36	80	0	0		11	3.3	0
西部	所沢市	病院	所沢肛門病院	44	0	44	0	0	0	0		5	0.0	14
西部	所沢市	病院	独立行政法人国立病院機構西埼玉中央病院	325	7	293	0	0	25	0	25	53	5.8	2023
西部	所沢市	病院	明生リハビリテーション病院	111	0	0	111	0	0	0		4	0.8	0
西部	所沢市	病院	所沢市市民医療センター	49	0	49	0	0	0	0		10	5.1	1
西部	所沢市	病院	佐々木記念病院	45	0	45	0	0	0	0		1	12.0	4
西部	所沢市	病院	医療法人啓仁会所沢ロイヤル病院	332	0	0	92	240	0	0		10	3.0	33
西部	所沢市	病院	医療法人社団明雄会北所沢病院	96	0	0	0	96	0	0		2	2.3	0
西部	所沢市	病院	医療法人社団桜友会所沢ハートセンター	30	30	0	0	0	0	0		5	1.6	278
西部	所沢市	病院	医療法人社団和風会所沢中央病院	160	0	160	0	0	0	0		106	14.4	3690

令和3年度病床機能報告 医療機関別報告結果

区域	市町村	区分	医療機関名	病床数	高度急性期	急性期	回復期	慢性期	休棟中等	未報告	非稼働病床	医師数		救急車受入件数
												常勤	非常勤	
西部	所沢市	病院	所沢明生病院	50	0	50	0	0	0	0	0	8	5.2	0
西部	所沢市	病院	医療法人仁栄会所沢緑ヶ丘病院	51	0	0	0	51	0	0	0	4	1.4	0
西部	所沢市	病院	医療法人社団東光会東所沢病院	191	0	0	38	150	0	3	0	6	0.0	0
西部	所沢市	病院	国立障害者リハビリテーションセンター病院	160	0	0	120	0	40	0	40	21	0.0	0
西部	所沢市	病院	医療法人慈桜会瀬戸病院	78	0	78	0	0	0	0	0	0	0.0	0
西部	所沢市	診療所	医療法人社団和栄会所沢腎クリニック	19	0	0	0	19	0	0	0	1	2.5	0
西部	所沢市	診療所	峰の坂産婦人科	10	0	10	0	0	0	0	0	1	0.2	1
西部	所沢市	診療所	松田母子クリニック	19	0	19	0	0	0	0	0	2	4.0	9
西部	所沢市	診療所	所沢呼吸器科クリニック	8	0	8	0	0	0	0	0	1	0.6	0
西部	所沢市	診療所	さくらレディースクリニック	5	0	5	0	0	0	0	0	1	0.3	0
西部	所沢市	診療所	医療法人財団宝樹会大木記念女性のための菊池がんクリニック	2	0	2	0	0	0	0	2	1	1.0	0
西部	飯能市	病院	医療法人泰一飯能整形外科病院	57	0	57	0	0	0	0	0	5	4.9	608
西部	飯能市	病院	佐瀬病院	48	0	48	0	0	0	0	0	1	4.0	0
西部	飯能市	病院	飯能中央病院	99	0	60	0	0	39	0	39	3	6.8	187
西部	飯能市	病院	医療法人靖和会飯能靖和病院	420	0	34	46	340	0	0	0	8	6.9	0
西部	飯能市	診療所	飯能市東吾野医療介護センター診療所	19	0	0	19	0	0	0	0	1	1.9	0
西部	飯能市	診療所	飯能産婦人科医院	15	0	15	0	0	0	0	0	1	0.2	0
西部	飯能市	診療所	医療法人河井会 飯能クリニック	17	0	0	0	0	17	0	17	1	0.4	0
西部	狭山市	病院	社会医療法人入間川病院	199	0	140	0	59	0	0	0	23	15.8	2,332
西部	狭山市	病院	医療法人社団グロリア会前田病院	66	0	0	0	66	0	0	0	2	1.9	0
西部	狭山市	病院	医療法人社団清心会至聖病院	95	0	95	0	0	0	0	0	4	4.1	160
西部	狭山市	病院	狭山厚生病院	42	0	42	0	0	0	0	0	3	2.1	0
西部	狭山市	病院	医療法人西狭山病院	41	0	0	0	41	0	0	0	2	1.3	0
西部	狭山市	病院	狭山中央病院	111	0	75	0	26	0	10	0	6	3.0	741
西部	狭山市	病院	社会医療法人財団石心会埼玉石心会病院	450	39	371	40	0	0	0	0	130	10.8	21,141
西部	狭山市	病院	医療法人社団青葉会狭山神経内科病院	147	0	0	0	147	0	0	0	4	5.8	0
西部	狭山市	病院	医療法人尚寿会大生病院	353	0	0	92	261	0	0	0	13	4.2	24
西部	狭山市	診療所	さやま産婦人科	19	0	19	0	0	0	0	0	1	4.4	0
西部	狭山市	診療所	医療法人けやきの木狭山胃腸科外科	19	0	0	0	19	0	0	0	1	0.0	0
西部	狭山市	診療所	医療法人恵秀会奥平産婦人科	12	0	12	0	0	0	0	0	2	0.8	2
西部	狭山市	診療所	櫻澤医院	11	0	0	0	0	11	0	11	2	0.1	0
西部	入間市	病院	医療法人永仁会入間ハート病院	23	0	23	0	0	0	0	0	9	6.1	57
西部	入間市	病院	医療法人金子病院	40	0	40	0	0	0	0	0	3	1.8	3
西部	入間市	病院	小林病院	99	0	50	0	49	0	0	0	3	5.6	109
西部	入間市	病院	豊岡第一病院	78	0	78	0	0	0	0	0	14	14.3	254
西部	入間市	病院	医療法人豊岡整形外科病院	72	0	48	0	0	0	24	0	7	15.0	418
西部	入間市	病院	医療法人明晴会西武入間病院	90	0	53	0	37	0	0	0	4	4.7	78
西部	入間市	病院	原田病院	189	0	100	66	23	0	0	0	6	8.1	1,273
西部	入間市	診療所	医療法人社団仁友会入間台クリニック	19	0	0	19	0	0	0	0	1	2.8	12
西部	入間市	診療所	メディカルパーク入間	15	0	0	0	0	0	15	0	0	0.0	0
西部	入間市	診療所	医療法人社団小室医院	11	0	0	0	0	11	0	11	1	0.2	0
西部	入間市	診療所	吉田産科婦人科医院	19	0	19	0	0	0	0	0	2	6.0	5

令和3年度病床機能報告 医療機関別報告結果

区域	市町村	区分	医療機関名	病床数	高度急性期	急性期	回復期	慢性期	休棟中等	未報告	非稼働病床	医師数		救急車受入件数
												常勤	非常勤	
西部	入間市	診療所	(医)昭桜会 段塚クリニック	5	0	5	0	0	0	0	5	1	0.0	0
西部	日高市	病院	旭ヶ丘病院	142	0	45	37	60	0	0		9	0.0	29
西部	日高市	病院	埼玉医科大学国際医療センター	700	700	0	0	0	0	0		306	11.6	3,835
西部	日高市	病院	武蔵台病院	99	0	52	47	0	0	0		5	5.8	356
西部	日高市	診療所	医療法人社団輔正会岡村記念クリニック	19	19	0	0	0	0	0		3	5.9	0
西部	日高市	診療所	令和レディースクリニック	12	0	0	0	0	0	12		0	0.0	
利根	行田市	病院	社会医療法人社団幸会行田総合病院	504	0	310	140	54	0	0		56	11.7	4,868
利根	行田市	病院	行田中央総合病院	160	0	100	0	60	0	0		8	11.8	407
利根	行田市	診療所	石井クリニック	19	0	0	19	0	0	0		4	0.7	0
利根	加須市	病院	医療法人十善病院	36	0	36	0	0	0	0		2	3.8	61
利根	加須市	病院	医療法人社団弘人会中田病院	117	0	57	60	0	0	0		8	8.8	664
利根	加須市	病院	医療法人大久保病院	89	0	43	0	46	0	0		3	3.2	4
利根	加須市	病院	医療法人愛徳会騎西病院	80	0	80	0	0	0	0		6	7.3	156
利根	加須市	診療所	医療法人社団スピカレディースクリニック	10	0	10	0	0	0	0		1	0.0	3
利根	加須市	診療所	本町福島クリニック	0	0	0	0	0	0	0		0	0.0	
利根	加須市	診療所	医療法人EMS西山救急クリニック	10	0	10	0	0	0	0		2	1.0	316
利根	羽生市	病院	栗原眼科病院	45	0	0	0	0	0	45		0	0.0	
利根	羽生市	病院	埼玉医療生活協同組合羽生総合病院	311	12	269	0	30	0	0	90	55	14.5	3,799
利根	羽生市	診療所	医療法人櫻橋会富田脳外科クリニック	19	0	19	0	0	0	0	19	1	0.3	5
利根	羽生市	診療所	中村レディースクリニック	19	0	19	0	0	0	0		1	1.0	0
利根	羽生市	診療所	医療法人社団日新会新井整形外科	19	0	19	0	0	0	0		1	0.7	14
利根	羽生市	診療所	医療法人神山クリニック	5	0	0	0	0	5	0	5	1	0.0	0
利根	久喜市	病院	東鷲宮病院	163	0	95	32	36	0	0		14	5.4	495
利根	久喜市	病院	新井病院	99	0	99	0	0	0	0		5	7.3	346
利根	久喜市	病院	蓮江病院	65	0	65	0	0	0	0		3	3.2	76
利根	久喜市	病院	社会福祉法人恩賜財団済生会支部埼玉県済生会栗橋病院	325	20	305	0	0	0	0	5	72	13.0	3,374
利根	久喜市	病院	新久喜総合病院	391	293	0	98	0	0	0	40	75	4.6	4,415
利根	久喜市	病院	医療法人土屋小児病院	40	0	40	0	0	0	0		6	6.0	227
利根	久喜市	診療所	宮嶋整形外科	19	0	0	19	0	0	0		1	0.8	0
利根	久喜市	診療所	久喜メディカルクリニック	19	0	19	0	0	0	0		3	1.0	0
利根	久喜市	診療所	しんさきクリニック	19	0	19	0	0	0	0		2	3.9	339
利根	久喜市	診療所	医療法人社団永成会矢作整形外科・内科	13	0	0	0	0	0	13		0	0.0	
利根	蓮田市	病院	独立行政法人国立病院機構東埼玉病院	452	0	50	80	270	52	0	52	25	2.3	167
利根	蓮田市	病院	蓮田病院	353	0	211	70	72	0	0		16	8.0	1,242
利根	蓮田市	病院	医療法人社団愛友会蓮田一心会病院	50	0	0	0	50	0	0		6	7.8	56
利根	蓮田市	診療所	蓮田整形外科	5	0	5	0	0	0	0		1	0.2	0
利根	蓮田市	診療所	医療法人心喜会蓮田外科	19	0	19	0	0	0	0		1	0.5	0
利根	蓮田市	診療所	成田レディースクリニック	19	0	19	0	0	0	0		5	0.0	0
利根	幸手市	病院	社会医療法人ジャパメディカルアライアンス東埼玉総合病院	173	10	163	0	0	0	0		34	15.6	2,695
利根	幸手市	病院	秋谷病院	114	0	0	54	0	60	0	60	3	2.8	107
利根	幸手市	病院	医療法人幸仁会堀中病院	95	0	0	48	47	0	0		4	4.7	112
利根	幸手市	病院	さって福祉病院	150	0	0	0	150	0	0		3	2.3	0

令和3年度病床機能報告 医療機関別報告結果

区域	市町村	区分	医療機関名	病床数	高度急性期	急性期	回復期	慢性期	休棟中等	未報告	非稼働病床	医師数		救急車受入件数
												常勤	非常勤	
利根	幸手市	病院	牛村病院	25	0	25	0	0	0	0	25	1	0.3	0
利根	幸手市	診療所	石塚医院	19	0	19	0	0	0	0	0	2	1.0	0
利根	幸手市	診療所	医療法人産婦人科木村医院	19	0	0	0	0	0	19	0	0	0.0	0
利根	幸手市	診療所	医療法人社団ワイスクリニック	19	0	19	0	0	0	0	0	1	2.5	0
利根	宮代町	診療所	医療法人社団寛芳会土屋眼科	5	0	5	0	0	0	0	0	1	0.1	0
利根	宮代町	診療所	公設宮代福祉医療センター診療所六花	19	0	0	0	19	0	0	0	2	0.4	1
利根	白岡市	病院	医療法人社団哺育会白岡中央総合病院	256	0	143	55	58	0	0	0	30	10.9	2,035
利根	白岡市	病院	医療法人ひかり会パーク病院	70	0	0	30	40	0	0	0	2	3.6	11
利根	白岡市	病院	医療法人双鳳会山王クリニック	60	0	60	0	0	0	0	0	5	1.6	7
利根	杉戸町	病院	医療法人今井病院	37	0	0	0	37	0	0	0	3	0.0	2
利根	杉戸町	診療所	医療法人社団廣和会埼玉杉戸診療所	19	0	19	0	0	0	0	0	2	2.0	24
北部	熊谷市	病院	医療法人啓清会関東脳神経外科病院	149	0	92	48	0	0	9	0	6	4.8	1,326
北部	熊谷市	病院	埼玉慈恵病院	160	0	110	0	50	0	0	0	29	3.0	2,165
北部	熊谷市	病院	藤間病院	106	0	55	0	0	51	0	0	8	6.9	24
北部	熊谷市	病院	熊谷生協病院	105	0	0	50	55	0	0	0	4	4.7	86
北部	熊谷市	病院	篠原病院	37	0	37	0	0	0	0	0	2	3.6	76
北部	熊谷市	病院	社会医療法人熊谷総合病院	310	10	198	99	0	0	3	0	55	20.6	2,902
北部	熊谷市	病院	埼玉県立循環器・呼吸器病センター	292	268	0	0	0	24	0	24	56	7.3	1,735
北部	熊谷市	病院	福祉医療センター太陽の園	79	0	0	0	79	0	0	0	2	2.8	0
北部	熊谷市	病院	熊谷外科病院	154	0	154	0	0	0	0	0	9	7.1	751
北部	熊谷市	病院	熊谷福島病院	93	0	0	0	93	0	0	0	2	1.7	0
北部	熊谷市	診療所	平田クリニック	15	0	15	0	0	0	0	0	2	1.9	1
北部	熊谷市	診療所	医療法人きずな会さめじまボンディングクリニック	19	0	19	0	0	0	0	0	3	4.8	3
北部	熊谷市	診療所	たかの眼科	2	0	2	0	0	0	0	0	2	0.1	0
北部	熊谷市	診療所	いのクリニック	19	0	0	19	0	0	0	0	2	0.4	0
北部	熊谷市	診療所	くまがやレディースクリニック	13	0	0	0	0	13	0	0	1	0.0	2
北部	熊谷市	診療所	医療法人安和会石丸安世記念熊谷ディアベテスククリニック	10	0	0	0	0	0	10	0	0	0.0	0
北部	熊谷市	診療所	あけとクリニック	19	0	0	0	0	19	0	19	3	0.8	0
北部	熊谷市	診療所	くぼじまクリニック	15	0	0	15	0	0	0	0	3	3.4	0
北部	熊谷市	診療所	県西在宅クリニック熊谷	2	0	2	0	0	0	0	2	1	7.0	0
北部	本庄市	病院	医療法人本庄福島病院	96	0	0	0	96	0	0	0	3	1.6	0
北部	本庄市	病院	医療法人社団寿会吉沢病院	91	0	0	0	56	0	35	0	1	4.9	0
北部	本庄市	病院	本庄総合病院	285	0	135	48	102	0	0	0	16	10.5	1,047
北部	本庄市	病院	医療法人三光会そのべ病院	51	0	22	0	29	0	0	0	1	2.6	0
北部	本庄市	病院	医療法人桂水会岡病院	109	0	76	0	33	0	0	0	9	3.6	334
北部	本庄市	病院	医療法人鈴木外科病院	42	0	42	0	0	0	0	0	2	4.1	82
北部	本庄市	病院	医療法人彩北病院	30	0	0	0	30	0	0	0	14	2.2	3
北部	本庄市	病院	医療法人益子会(社団)児玉中央病院	46	0	46	0	0	0	0	0	2	4.1	110
北部	本庄市	病院	医療法人相成会青木病院	47	0	47	0	0	0	0	0	8	1.8	0
北部	本庄市	病院	本庄駅前病院	75	0	39	0	36	0	0	0	3	2.9	421
北部	本庄市	診療所	医療法人池田レディースクリニック	12	0	12	0	0	0	0	0	2	0.0	2
北部	本庄市	診療所	医療法人中村会中村外科医院	19	0	19	0	0	0	0	0	3	0.0	31

令和3年度病床機能報告 医療機関別報告結果

区域	市町村	区分	医療機関名	病床数	高度急性期	急性期	回復期	慢性期	休棟中等	未報告	非稼働病床	医師数		救急車受入件数
												常勤	非常勤	
北部	本庄市	診療所	医療法人博明会飯塚内科産婦人科	19	0	19	0	0	0	0		2	0.2	0
北部	深谷市	病院	医療法人葵深谷中央病院	72	0	72	0	0	0	0		6	3.2	420
北部	深谷市	病院	医療法人信篤会菊地病院	60	0	60	0	0	0	0		7	1.3	10
北部	深谷市	病院	医療法人社団優慈会佐々木病院	129	0	79	0	50	0	0		7	7.5	1,067
北部	深谷市	病院	北深谷病院	5	0	0	0	0	0	5		0	0.0	
北部	深谷市	病院	深谷赤十字病院	468	142	326	0	0	0	0		96	14.2	2,945
北部	深谷市	病院	医療法人良仁会桜ヶ丘病院	60	0	60	0	0	0	0		5	2.9	2
北部	深谷市	病院	皆成病院	60	0	0	60	0	0	0		2	1.7	37
北部	深谷市	病院	あねとす病院	187	0	33	0	154	0	0		6	3.6	72
北部	深谷市	診療所	正田眼科	4	0	4	0	0	0	0		2	0.6	0
北部	深谷市	診療所	深谷肛門科	19	0	19	0	0	0	0		3	0.0	0
北部	深谷市	診療所	深谷産婦人科医院	13	0	13	0	0	0	0		2	0.2	0
北部	深谷市	診療所	医療法人康唯会ブラーナクリニック	4	0	0	4	0	0	0		6	0.4	0
北部	深谷市	診療所	医療法人社団 勝医会 ふかやクリニック	19	0	0	0	0	19	0	19	1	0.3	0
北部	深谷市	診療所	台坂クリニック	19	0	0	0	0	19	0	19	1	0.0	0
北部	寄居町	病院	埼玉よりい病院	145	0	47	50	48	0	0		6	4.3	906
北部	寄居町	病院	埼玉療育園	90	0	0	0	90	0	0		2	3.4	0
秩父	秩父市	病院	秩父生協病院	75	0	0	40	35	0	0		3	0.0	14
秩父	秩父市	病院	秩父第一病院	100	0	0	0	100	0	0		5	4.0	52
秩父	秩父市	病院	本塩矢整形外科病院	53	0	41	0	12	0	0		4	2.3	0
秩父	秩父市	病院	秩父市立病院	165	0	129	36	0	0	0	29	17	4.6	1,414
秩父	秩父市	病院	医療法人花仁会秩父病院	52	0	52	0	0	0	0		7	3.0	359
秩父	秩父市	診療所	医療法人岩田産婦人科医院	15	0	0	0	0	0	15		0	0.0	
秩父	秩父市	診療所	医療法人社団 慈正会松本クリニック	19	0	0	0	0	0	19		0	0.0	
秩父	秩父市	病院	医療法人彩清会清水病院	60	0	0	0	0	0	60		0	0.0	
秩父	皆野町	病院	埼玉医療生活協同組合皆野病院	150	0	60	0	90	0	0		5	6.7	848
秩父	小鹿野町	病院	国民健康保険町立小鹿野中央病院	95	0	45	50	0	0	0		6	2.1	150
秩父	長瀬町	診療所	長瀬医新クリニック	19	0	19	0	0	0	0		1	0.6	0
秩父	長瀬町	診療所	落合眼科医院	7	0	7	0	0	0	0		1	0.0	0

※ 非稼働病床は、令和2年4月1日～令和3年3月31日までの1年間で最大使用病床数がゼロである病棟(診療所)の病床数の合計を記載。
 ※ 医師数、救急車受入件数(令和2年4月1日～令和3年3月31日までの1年間)は医療機関からの報告数を記載。
 ※ 令和3年度は新型コロナウイルス感染症対応による影響が見込まれることから、医療機関別の病床稼働率、平均在棟日数の集計は行っていない。

外来機能報告のスケジュール変更について

資料 5

- 国において、NDBデータの一部レセプト情報の補正作業を行う必要が生じ、外来機能報告様式2の報告開始が延期されたことに伴い、地域医療構想調整会議における協議及び県による紹介受診重点医療機関の公表が延期となったもの。

当初	変更後	内容
令和4年9月	令和4年9月	<ul style="list-style-type: none"> ・対象医療機関への外来機能報告の依頼 ・国委託事業者による報告用ウェブサイトの開設
令和4年 10月～11月	令和4年10月 ～ 令和5年3月	<ul style="list-style-type: none"> ・医療機関による報告期間 ・<u>対象医療機関へのNDBデータの提供</u>
令和4年12月	令和5年 5月～6月頃	<ul style="list-style-type: none"> ・国から県に対する集計結果の提供
令和5年 1月～3月	令和5年 7月～8月頃	<ul style="list-style-type: none"> ・各圏域の地域医療構想調整会議における協議 ・県による紹介受診重点医療機関の公表

事務連絡
令和5年2月3日

各都道府県衛生主管部（局）御中

厚生労働省医政局地域医療計画課

外来機能報告の報告様式2のスケジュール等について

平素より厚生労働行政に格別の御協力を賜り、厚く御礼申し上げます。

令和4年度外来機能報告については、令和4年11月1日より報告様式2の報告を開始することとしておりましたが、先般、一部確認を要する事象が発見されたことに伴い、報告開始を延期させていただいているところ、関係者の皆様には大変御迷惑をおかけしております。外来機能報告の報告期間及び地域の協議の場（以下「協議の場」という。）の開催期間について、下記のとおり御連絡申し上げます。

なお、上記については、医療機関等情報支援システム（G-MIS）のお知らせ機能により周知するとともに、関係団体にも事務連絡を発出しますことを申し添えます。

記

1 報告期間

- (1) 報告様式1
令和4年10月1日～令和5年3月29日（予定）
- (2) 報告様式2
令和5年3月6日～令和5年3月29日（予定）

2 報告後のスケジュール

- (1) 都道府県による確認期間
令和5年4月1日～令和5年4月30日（予定）
- (2) 紹介受診重点医療機関のとりまとめ等に向けた協議の場で活用するデータの国からの提供日（報告期間内に報告された電子データ）
令和5年5月中（予定）
- (3) 紹介受診重点医療機関のとりまとめ等に向けた協議の場で活用するデータの国からの提供日（報告された電子データ）
令和5年6月中（予定）
- (4) 令和4年度外来機能報告に係る協議の場の開催期間
令和5年5月～令和5年7月（予定）

埼玉県南西部地域医療構想調整会議要綱

第1 設置に関すること

(設置)

第1条 南西部保健医療圏（構想区域）における医療法（昭和23年法律第205号）第30条の14の規定に基づく、埼玉県地域医療構想（以下「構想」という。）の達成を推進するために必要な事項について協議を行うことを目的とし、埼玉県南西部地域医療構想調整会議（以下「調整会議」という。）を設置する。

(業務)

第2条 調整会議の所掌事項は、次の各号に掲げるものとする。

- (1) 構想の推進に係る協議に関すること
- (2) その他南西部保健医療圏内の実情に応じ必要な事項

(組織)

第3条 調整会議の委員（以下「委員」という。）は、次に掲げる者とし、第7条で定める調整会議事務局の長が選任する。

- (1) 医師会、歯科医師会、薬剤師会、看護協会及び病院団体の代表
- (2) 医療保険者の代表
- (3) 各医療機能を有する医療機関の代表
- (4) 市町の職員
- (5) 保健所長
- (6) その他必要と認める者

2 前項第6号の選任にあたっては、議事内容に応じて調整会議に出席する特別委員を選任することができるものとする。

3 前2項の規定による委員の選任に際しては、地域的均衡その他地域の実情等を十分勘案するものとする。

(委員の任期)

第4条 委員の任期は、2年とする。ただし、再任は妨げない。

2 委員が欠けた場合の補欠委員の任期は、前任者の残任期間とする。

(会長及び副会長)

第5条 調整会議に、会長及び副会長を置くこととし、委員の互選により選出する。

2 会長は会務を総理し、調整会議を代表する。

3 副会長は、会長を補佐し、会長に事故あるときはその職務を代理する。

(調整会議)

第6条 調整会議は、会長が招集し、その議長となる。

2 調整会議は、委員（特別委員は含まない）の過半数の出席がなければ開くことがで

きない。

- 3 調整会議の議事は、出席委員（特別委員は含まない）の過半数で決し、可否同数のときは、会長の決するところによる。
- 4 委員がやむを得ず調整会議を欠席する場合には、当該委員は代理の者を指名して調整会議に出席させることができる。
- 5 前項の規定により、調整会議に出席した代理の者については、委員とみなす。
- 6 調整会議の議事に関して、広く周知を図り又は意見を聴く必要がある場合は、説明会や公聴会を開催することができる。

（調整会議の庶務）

第7条 調整会議の庶務は、朝霞保健所に設ける事務局において処理するものとする。

第2 運営に関すること

（調整会議の開催回数）

第8条 調整会議は、原則として年2回開催とする。ただし、病院整備計画の公募実施等、特別に協議すべき議題がある時は、開催回数を追加することができる。

（調整会議の公開）

第9条 調整会議は公開とする。ただし、出席した委員の3分の2以上の多数で議決したときは、公開しないことができる。

（資料の事前配布）

第10条 事務局は、調整会議の資料を開催日の1週間前までに委員に配布し、事前に委員が目を通せるように努めるものとする。

（議事運営）

第11条 議長は、調整会議において委員全員が発言できるよう配慮した議事運営を行うものとする。

- 2 事務局は、必要に応じ事前に、委員への意見聴取、現場の状況や取組の発表依頼を行い、調整会議当日の議長の議事運営を補佐する。

- 3 事務局は、資料のペーパーレス化及びWEB方式での調整会議開催に努めるものとする。

（資料等のホームページでの公表）

第12条 事務局は、調整会議の資料を調整会議開催後1週間以内に埼玉県ホームページで公表する。

- 2 事務局は、調整会議の議事概要を資料公開後速やかに埼玉県ホームページで公表する。

第3 協議に関すること

(協議事項)

第13条 調整会議では、第2条各号に規定する構想の推進その他の必要な事項に係る協議として、次の事項について協議する。

- (1) 病床の機能分化・連携に関すること
- (2) 病床機能報告及び定量基準分析に関すること
- (3) 非稼働病棟に関すること
- (4) 病床整備に関すること
- (5) 病床機能の転換に関すること
- (6) その他別に定めること

第4 その他

(その他)

第14条 この要綱に定めるもののほか、調整会議について必要な事項は、別に定める。

附 則

- 1 この要綱は、令和4年6月1日から施行する。
- 2 第3条の規定による委員の選任及び第7条の規定による調整会議の庶務、その他この要綱の円滑な実施のために必要な措置は、この要綱の施行の日前においても行うことができる。
- 3 埼玉県南西部地域保健医療・地域医療構想協議会設置要綱（平成29年1月10日朝霞保健所長決裁）は、令和4年5月31日をもって廃止する。

埼玉県南西部地域医療構想調整会議 委員名簿 【敬称略】

【任期：令和6年5月31日まで】

	氏名	役職名	選任分野	備考
1	滝澤 義和	朝霞地区医師会会長	医師会	
2	井上 達夫	東入間医師会会長	〃	
3	須田 勝行	朝霞地区歯科医師会会長	歯科医師会	
4	鈴木 慎	入間郡市歯科医師会第6支部支部長	〃	
5	畑中 典子	朝霞地区薬剤師会会長	薬剤師会	
6	原 彰男	独立行政法人国立病院機構埼玉病院院長	医療機関	
7	飯田 惣授	TMGあさか医療センター院長	〃	
8	鈴木 義隆	イムス富士見総合病院院長	〃	
9	菅野 隆	菅野病院院長	〃	
10	富家 隆樹	富家病院院長	病院団体協議会	
11	佐藤 千春	独立行政法人国立病院機構埼玉病院看護部長	看護協会	
12	今井 慎	全国健康保険協会埼玉支部企画総務グループ長	医療保険者	
13	増尾 猛	健康保険組合連合会埼玉連合会事務局長	医療保険者	
14	麦田 伸之	朝霞市こども・健康部長	市町の職員	
15	平野 静香	新座市いきいき健康部長	〃	
16	大野 久芳	和光市保健福祉部長	〃	
17	大熊 克之	志木市子ども・健康部長	〃	
18	皆川 恒晴	ふじみ野市こども・元気健康部長	〃	
19	鈴木 貴久	富士見市健康福祉部長	〃	
20	池田 康幸	三芳町健康増進課長	〃	
21	湯尾 明	埼玉県朝霞保健所長	保健所長	