

「地域活動と防災」

～地域力を高めよう～

令和元年度 女性リーダー育成講座「ささえ愛」

白倉 早苗(川口市) 菅原 英子(さいたま市) 田坂 香織(さいたま市)
塚田 美春(さいたま市) 野原 佳代子(さいたま市)



➤ **調査研究の目的・背景**

令和元年東日本台風(令和元年台風19号)で県内初！

大雨特別警報発令

県内河川の54カ所で越水

都幾(とき)川、越辺(おっぺ)川、新江(しんえ)川の計5カ所で決壊

- 避難情報の発令状況

避難指示(緊急) 29市町 避難勧告 発令 33市町

- 避難所等の開設

避難所 63市町村 1,076か所

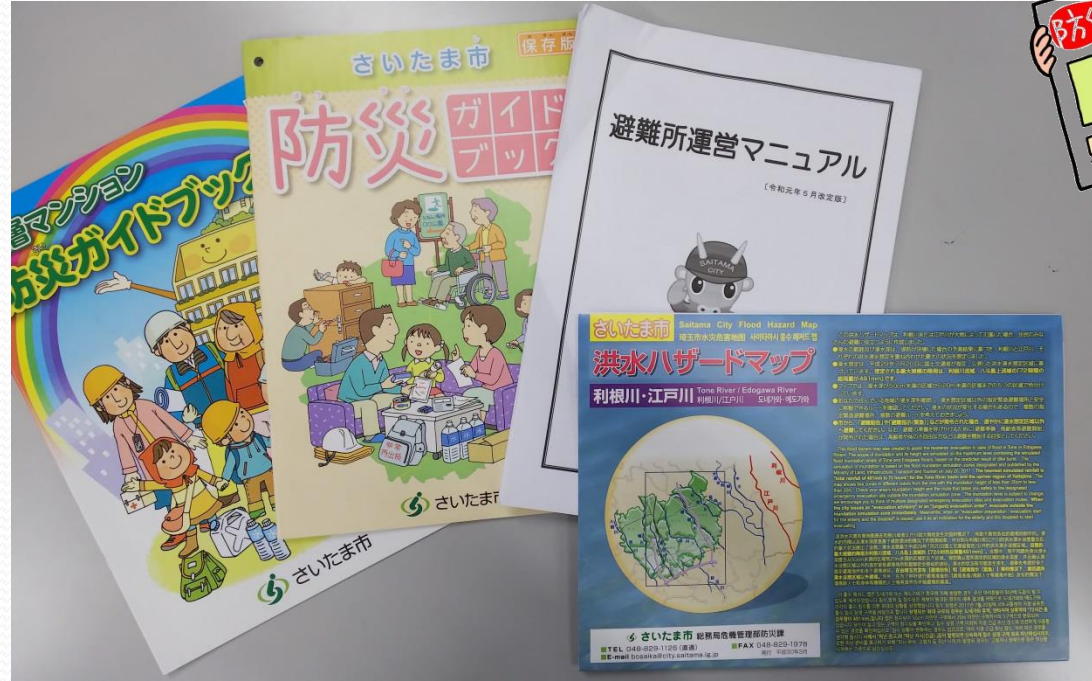
避難者数 30,147人



- 1 浦和経済新聞 2019.10.13
冠水しているイチゴ農園「しびらきファームいちご屋」
(さいたま市桜区新開)
- 2 東京新聞 2019.10.14
台風19号 さいたまで60件浸水
川からあふれ出た水に漬かった青果。市場のほとんどが
出荷できなくなった＝さいたま市桜区の浦和卸売市場で
- 3 埼玉新聞社 2019.10.13
台風19号の影響により、水に漬かる住宅街＝13日、川越市内

• 私たちに何ができる？

• 地域の防災力を
高めるには？



自助(市民)の役割 ~自らの身は自分で守る~

共助(地域・自主防災組織等)の役割

~自分たちのまちは、自分たちで守る~

公助(行政)の役割





➤ 調 査

市民・地域・行政の連携！

それぞれの課題

自助

自助の役割 ～自らの身は自分で守る～

- ・日ごろの備えをしっかりと！
- ・災害ごとに想定されるリスクについて対処を考えておく
- ・防災を自分事として捉える

- ・「自助」は大切だが、いざというとき一番に被害を被るのは弱者！
- ・教育・周知・情報提供・環境整備システムづくりは行政の役割

- ・「知ること」「伝えること」「共有すること」ができる場の確保
- ・「防災」＝「男性」
- ・「防災組織」＝「町内会」の見直し
- ・女性リーダーの必要性！

公助

公助(行政)の役割

共助

共助(地域・自主防災組織等)の役割 ～自分たちのまちは、自分たちで守る～

➤ 調査方法(フィールドワーク・アンケート調査)

- 地域の防災活動(避難訓練)やセミナーへの参加、自治体への取材
 - 川口市総合防災訓練 戸塚小学校 (2019.9.7 川口市主催)
 - 川口市女性リーダー研修会 (2019.11.30 川口市主催)
 - 越谷市「ほっと越谷」主催防災講座(2020.2.16 越谷市)
 - さいたま市防災課への取材 (2019.12.10 さいたま市)
 - さいたま市浦和区避難所運営訓練 (2019.10.16 さいたま市主催)
- 市民の自主的活動を取材 (2019.11.24 ヘルシーカフェのら)
- 「防災に関するアンケート」調査の実施と結果

➤ フィールドワーク①

地域の防災活動(避難訓練)やセミナーへの参加
自治体への取材

川口市総合防災訓練



トイレ設置訓練

- 炊き出し訓練
- 自家発電のLEDバルーン照明



救護訓練



災害用伝言ダイヤル訓練



ゴミ回収車試験運転



ドローン飛行による災害状況の把握

2019.9.7 戸塚小学校 (川口市主催)

防災(女性)リーダー育成研修

4回/年 開催(女性リーダー研修はそのうち1回のみ)
防災会議・計画は男性中心

避難所での問題！

性暴力
配慮のかけた避難所運営
ケア役割の負担
必要物資不足(下着・生理用品など)

女性の視点必須



毛布による搬送体験

炊き出し訓練



2019.11.30 (川口市主催)

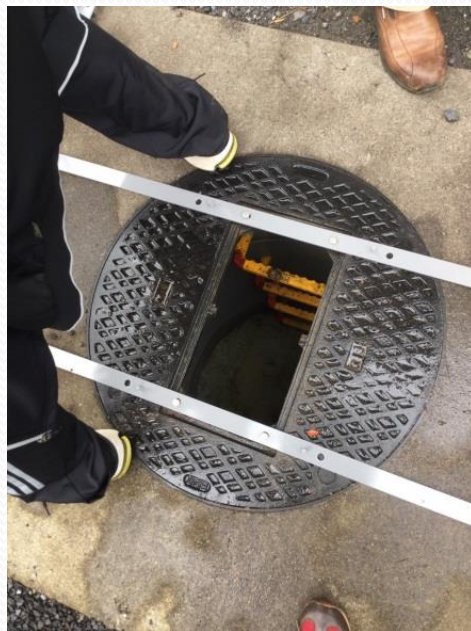
浦和区避難所運営訓練

2019.10.19 さいたま市立浦和高等学校

1



2



3



さいたま市の防災について

2019.12.10 さいたま市防災課

- 1 避難所運営委員会
- 2 指定緊急避難場所と指定避難所
- 3 要配慮者優先避難所
- 4 在宅避難
- 5 災害の種類
①地震②洪水③崖崩れ④大規模な火事
- 6 令和元年台風19号について
199か所の避難所開設 8,394人の避難
桜区の被害が甚大

➤ フィールドワーク②

市民の自主的活動を取材
(ヘルシーカフェのら)

ヘルシーカフェのら



地域の子育て中のママたちが気軽に集まれる場

地域の子育て中の女性などが様々なサロンやセミナーを提供

「ヘルシーカフェ「のら」(合同会社のら) 新井さん」 埼玉県HP

<http://www.pref.saitama.lg.jp/swcc/rolemodel/008.html>

さいたま市南区鹿手袋(JR中浦和駅から徒歩8分)

「**野菜**で**良**くする。**野菜**で**楽**しむ。」

地域のコミュニティカフェ

多くの人たちの居場所

つながれる場

新しいことにチャレンジしたい方を応援する場



画像:<https://healthy-cafe-nora.jimdofree.com/>

台風19号について語り合おう

2019.11.24「台風19号どう過ごした？話そう会」

- 「ヘルシーカフェのら」での交流
 - 1 大半は避難せず「うちは大丈夫」・・・「正常性バイアス」
 - 2 午前3時5分の避難指示(荒川)により最寄り小学校に避難
 - 3 友人宅に自主避難
 - 4 防災情報(防災無線・テレ玉・Jアラート・市のホームページ)
 - 5 避難所
 - 6 防災グッズ何そろえてる？
 - 7 防災の備えしてますか？
 - 8 子どもと高齢者
 - 9 病気がある場合



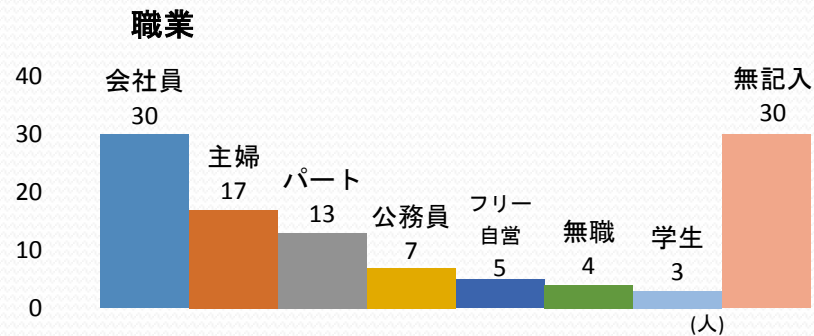
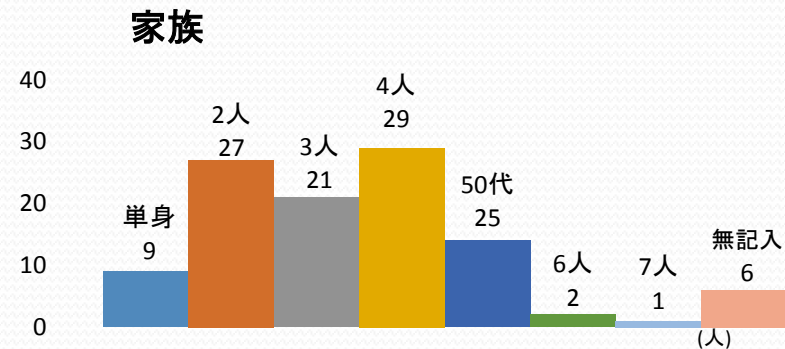
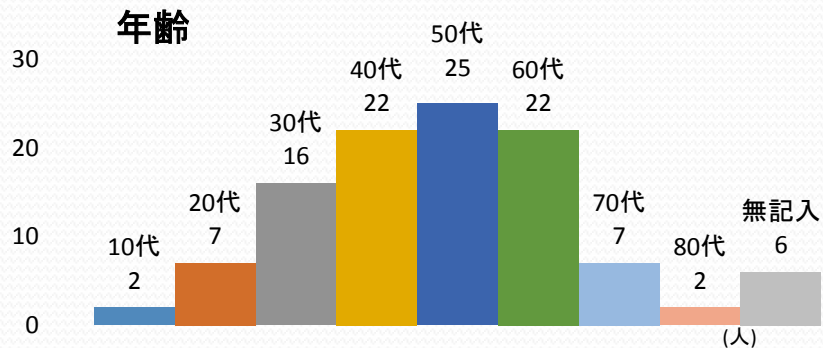
➤ 防災に関するアンケート調査

➤ 防災に関するアンケート調査

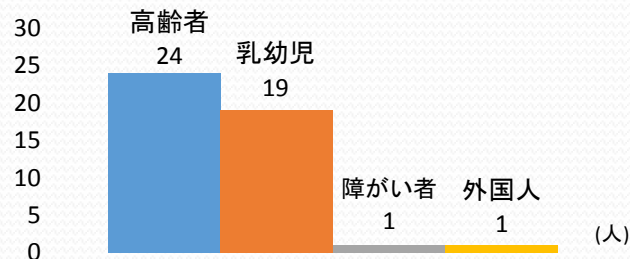
- 目的：台風19号での避難の実態と、防災への意識を調査
- 方法：主に埼玉県在住者を対象に、アンケート用紙の手渡しによる
配付、または聴き取り
- 調査期間：2019年11月25日～12月25日
- 回収数：109

▶ 防災に関するアンケート調査

● 回収数：109(男性16 女性93)



要配慮者がいる



※他、要配慮者が複数人いる：高齢者と乳幼児2
高齢者と障がい者1

● 居住地：さいたま市47 川口市43 その他19

1 台風19号で避難しましたか？

11 / 109人

2 防災無線の内容は聞き取れましたか？



3 防災無線メールは届きましたか？



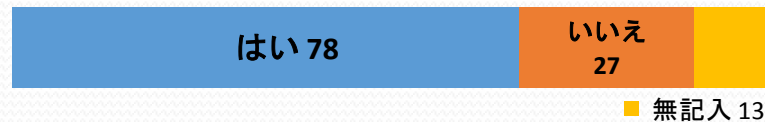
4 今年から、5段階警報レベルを利用した避難情報を市町村が発令しています。
ご存知ですか？



5 避難訓練は必要ですか？



6 お住いの地域の指定避難所、指定緊急避難場所、指定避難所(洪水時)は、ご存知ですか？



7 ハザードマップを見たことがありますか？



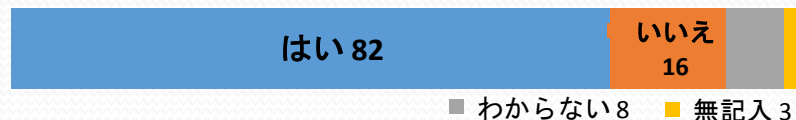
8 ペットも同行避難できることをご存知ですか？



9 要配慮者(高齢者、乳幼児、障がい者、その他特に配慮を必要とする方)を優先して受け入れる避難所や福祉避難所(※)をご存知ですか？



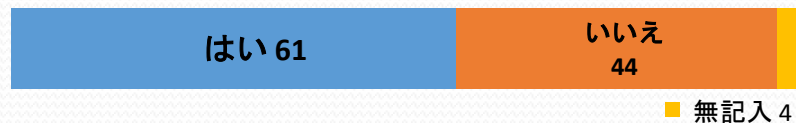
10 あなたは一人で避難することができますか？



11 同居者で避難時に手助けが必要な方はいらっしゃいますか？



12 災害時のご家族との避難方法は話し合っていますか。



13 避難所の開設・運営方法について知っていますか？

または、「避難所運営マニュアル(※)」を読んだことがありますか？

※市町村によっては整備されていないところもあります。



14 自治会に防災担当者がいることを知っていますか。



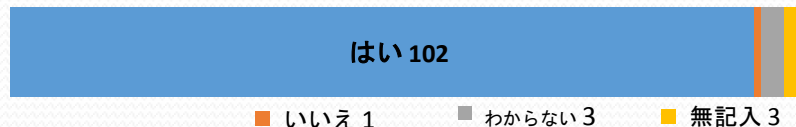
15 避難所運営委員会(各避難所ごとに設置される組織で、行政や複数の自治会等から構成されるもの)をご存じですか。



16 あなたのお住まいの地域に、避難所運営委員会は設置されていますか。



17 避難所では、女性や乳幼児に対し特別な配慮が必要だと思いませんか。



考察(問題点と今後の課題)

知らない

- 法・制度変更が多く、周知が行き届いていない
- 避難所運営マニュアルを読まない、避難所の開設・運営の基本がわからない
- 自助・共助・公助について、皆知らない(いざというとき、弱者が一番被害を被る可能性あり)

避難所

- 車での避難希望者が多い(駐車場確保)
- 始めが肝心(避難所でのスペースの区分け)
- 避難所運営は市民自身が行うことを皆知らない
- 地域による格差
- 避難所に冷暖房を!
- 水害においては、避難所以外の避難場所

情報(共有)不足

- 避難所情報(開設・定員・ペット同行可否・車避難の可否)の共有に課題
- SNS・ライン等活用の可能性
- 避難指示が解除されたあとに浸水(避難所からの帰宅時期等情報共有)

避難訓練

- 災害ごとに異なる想定が必要
- 世代を超えた連携の必要性(訓練は自治会役員・高齢者ばかり)
- 避難場所・ルートを知るための訓練の必要性

女性の視点

- プライバシーの確保(避難所)
- 女性への物資配付方法の配慮(避難所)
- 見守り隊(避難所内・地域・まち)
- トイレ・シャワー数確保(避難所)
- キッズスペース(避難所)
- 子供がいるから避難できない(アンケート8件のうち5件浸水被害)
- 長期避難時、支援員(子育て・介護)や相談員の設置が必要
- 女性防災リーダーの必要性**

地域

- 災害時の地域(まち)の安全・保安
- 日ごろから市民の自主的活動が必要(自治会とは別組織も必要なのでは?)
- 高齢・障がい者の避難時支援
- 子育て世代の避難時支援
- 外国人対応

～メンバー二人が「女性防災委員」に！！～

私たち「ささえ愛」メンバーは、今後も地域の
問題・活動に積極的に参加していきます！

～ご清聴ありがとうございました～