

# 1 森林・林業行政の組織

(平成31年4月1日現在)

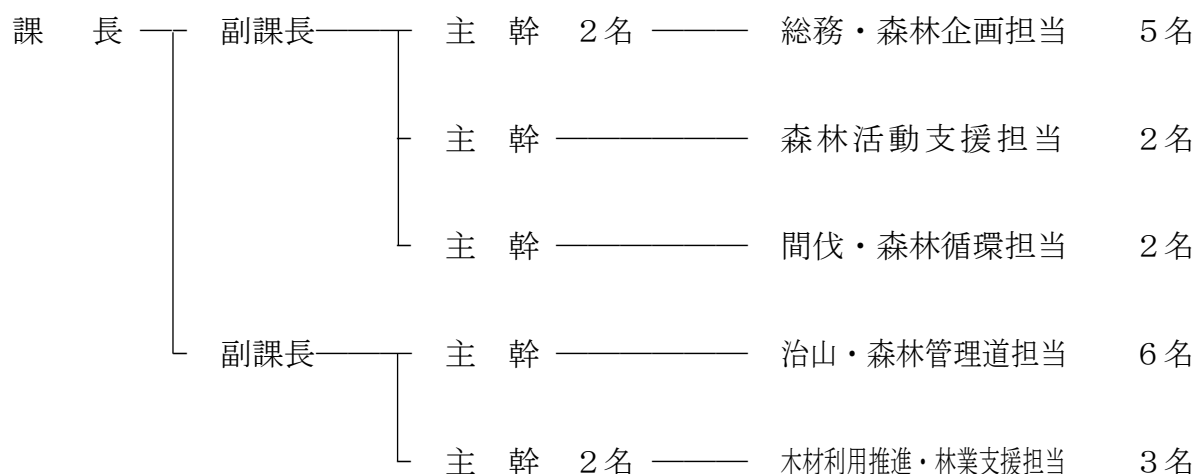
## (1) 森づくり課〈現員28名〉

〒330-9301 さいたま市浦和区高砂3-15-1

TEL 048-824-2111 (県庁代表)

TEL 048-830-4305 (ダイヤルイン)

FAX 048-830-4839

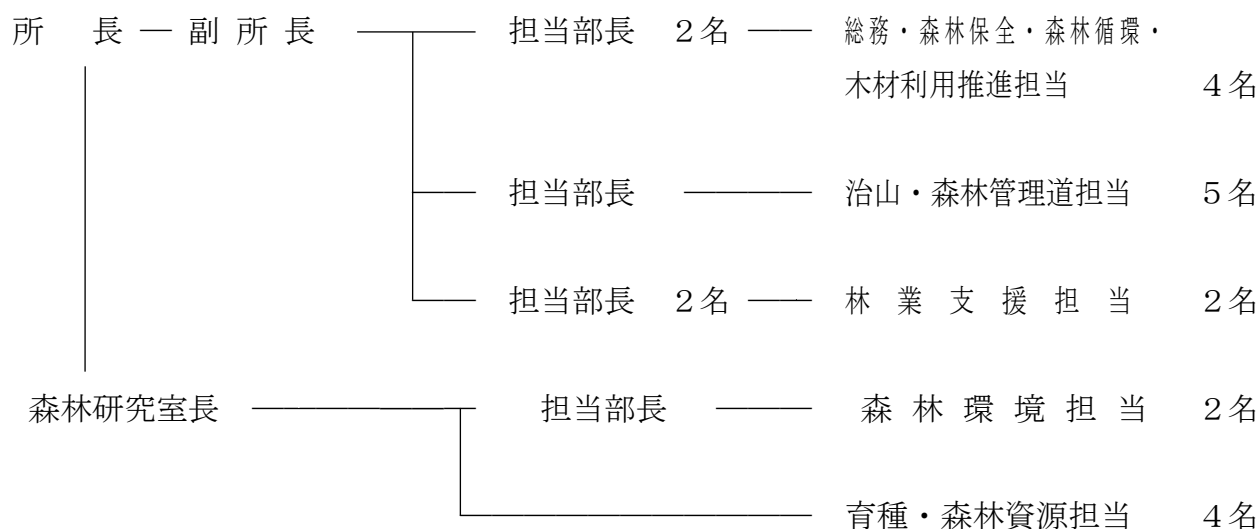


## (2) 森づくり課地域機関

寄居林業事務所〈現員27名〉 〒369-1203 寄居町寄居1587-1

TEL 048-581-0123

FAX 048-581-0792



### (3) 森林・林業関係地域機関

