

重金属不溶化剤「ソイルクリーナー」

◆開発目的

建設副産物の有効利用を促進するため、産学官と長期間に渡る共同研究で建設材料由来の微粉物に含まれる重金属を特定し、不溶化剤「ソイルクリーナー」は開発されました。

※特許取得済み

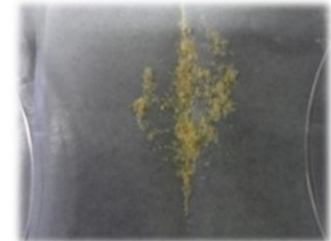
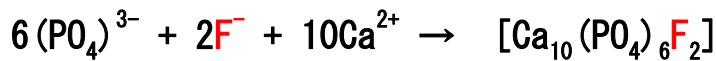
◆対象物質

フッ素化合物(F)、六価クロム(Cr⁶⁺)、鉛(Pb)、ヒ素(As) 他

◆メカニズム

(1) フッ素化合物

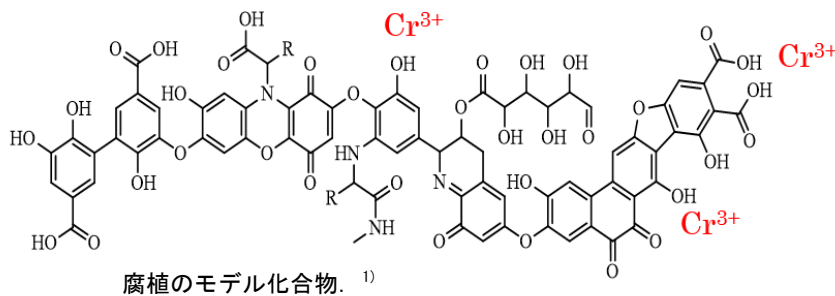
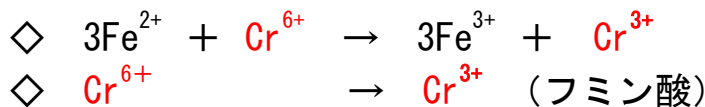
薬剤のリン酸イオンがフッ素とアパタイト系化合物を生成し、溶出量を低減します。



写真：フルオロアパタイト化合物

(2) 六価クロム

二価鉄及び腐植物質により三価クロムに還元され、さらにキレート化され溶出量を低減します。



¹⁾G.R.Aiken et. al. Eds.: Humic substances in soil, sediment and water-geochimistry, Isolation and characterization, Wiley, New York: 1985, p.4.

アイエスエンジニアリング株式会社

所沢市若松町 842-2

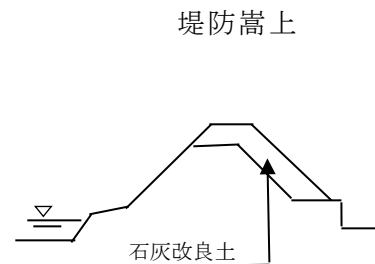
TEL 049-293-7166

URL <https://www.is-engineering.co.jp/>

石灰改良土

★ 建設発生土を、石灰改良し、盛土材や埋戻し材等として再利用することで、建設発生土の量を抑制する。

盛土材として利用する改良土の事例



NPO法人 埼玉県建設発生土リサイクル協会認定プラント一覧表

会社名	プラント名	住所
株式会社 オザワ	オザワ改良土プラント	さいたま市大宮区天沼町 2-1258
木村建材工業 株式会社	木村建材リサイクルセンター	川越市大字中福 918-1
株式会社 サンエコセンター	サンエコセンター	さいたま市見沼区片柳 1-368-4
有限会社 彩光	(有)彩光草加市プラント	草加市柿木町 1096-1
関口工業(株)・三立建設(株) 共同企業体	朝霞リサイクルステーション	朝霞市上内間木 503-6
五葉建材 株式会社	エコプラザ さいたま	戸田市笹目 5-1-7
株式会社 関根商店	関根商店改良土センター	さいたま市西区三橋 5-1768
須合建設 株式会社	ミサト改良土センター	三郷市インター南 1-2-20
株式会社 加藤建設工業	武蔵プラント	日高市上鹿山 795-3
株式会社 春日部資材	彩の国改良土プラント	春日部市下大增新田 281-1
リコ・スタイル 株式会社	リコ・スタイル三芳改良土プラント	入間郡三芳町上富 196-2
柳沢コンクリート工業 株式会社	埼玉中央改良土プラント	桶川市川田谷字楽上 793

当社 HP、動画もご覧下さい。

動画 URL <http://www.npo-skhrk.org/skhrk31.html>

NPO法人 埼玉県建設発生土リサイクル協会

さいたま市南区鹿手袋 4-1-7
(埼玉県産連会館 3F)

TEL 048-839-2900

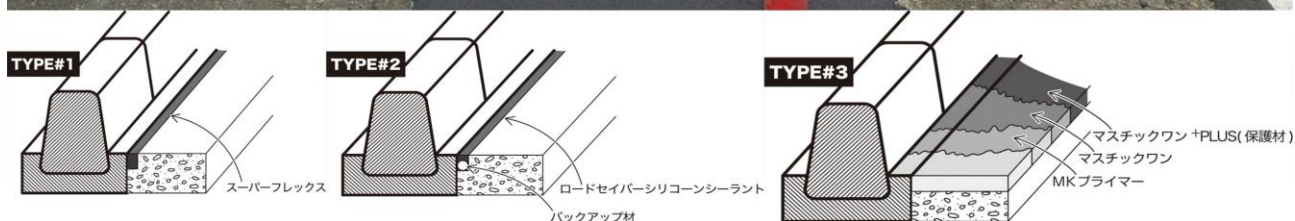
URL <http://www.npo-skhrk.org>

防草カットシール

★防水性・景観性・経済性・接着性の向上が期待できます★

<特長>

- ・シール材の防水性が高く、雨水等の浸入を防ぐことができます
- ・景観阻害や視界不良で起きる危険を取り除くことができます
- ・ライフサイクルコスト縮減により、維持管理費が不要になります
- ・シール材は接着性が高く、凸凹したところにも密着します



<施工年度> 令和2年7月

<施工場所> さいたま市緑区

エムケービルド株式会社

春日部市内牧 2460-14

TEL 048-708-0717

URL <http://www.mk-build.jp>

次世代型環境製品「防草ブロック」

◎植物の成長メカニズムを利用した防草技術



製品メリット

- ・道路維持「予算軽減」 施工後の製品に対するメンテナンス不要
- ・環境負荷「ゼロ技術」 製品設置後の環境負荷はありません。



巻込み部施工完成図

(東松山市役所)

中央分離帯施工

(川越県土整備事務所)



◎ポイント

中央分離帯施工ブロック・歩車道境界ブロック・エプロン付歩車道ブロック
管渠型側溝・L型擁壁等、防草仕様への対応が可能です。



GOOD DESIGN AWARD 2017
BEST 100

防草ブロックは
公財)日本デザイン振興会主催
2017年グッドデザイン賞「BEST100」を
受賞しました。

SaWBA 埼玉県防草ブロック工業会

さいたま市浦和区岸町 7-11-2

TEL 048-789-6103

透水性土系スラグ舗装材「エターナルサンド」

- 従来の土系舗装では実現できなかった、
「長期寿命」と「透水性」、「保水性」機能を兼ね備えた新しい土系舗装。

特許取得済

第5回 渋沢栄一ビジネス大賞
テクノロジー部門 特別賞 受賞

<特徴>

- ・ 自然土の風合いのある遊歩道
- ・ 骨材に「高炉水砕スラグ」と「真砂土」を採用し、長期寿命を実現
- ・ 従来の土系舗装では得られない「透水性」と「保水性」
- ・ 勾配のある箇所でも施工可能なバリアフリー対応。
- ・ 景観性を高めるソフトなカラーリング



※通常、歩行者・自転車専用道路は表層厚7cmですが、
 4t以下の管理用車両が一時的に進入する箇所には表層厚10cmにて
 対応可能です。

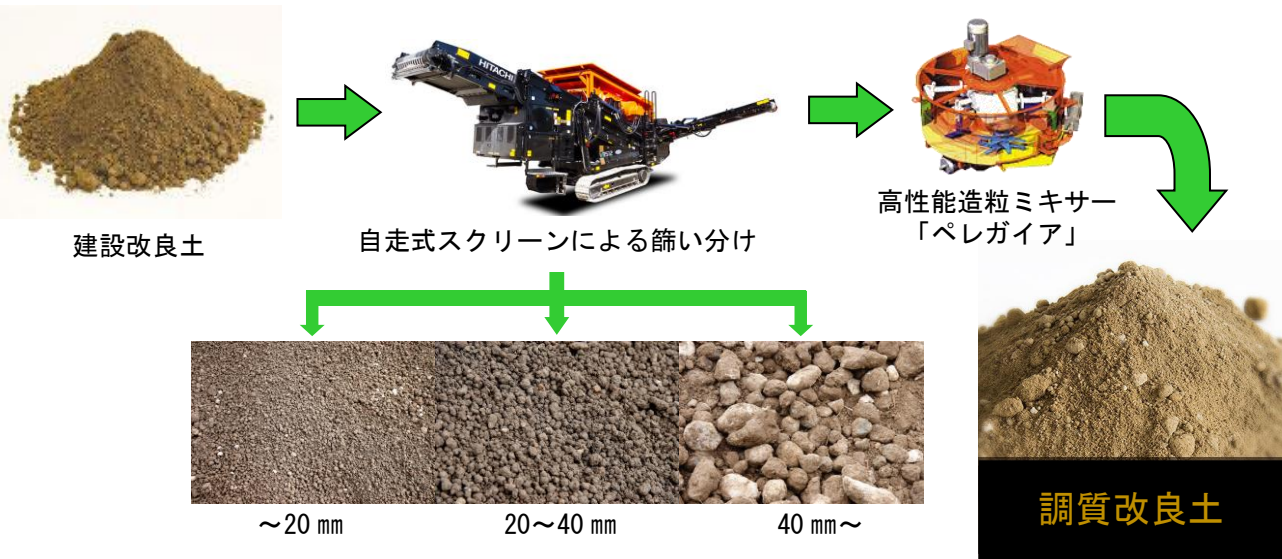
三和グランド株式会社

熊谷市戸出 557

TEL 048-524-2827

URL <http://www.sanwagr.co.jp/>

調質改良土（再生盛土材）



＜特 徴＞

- ◆ 再泥化しづらく、**地震時の液状化防止対策に有効です。**
- ◆ 高度安定処理され、路床材等として求められるコーン指数または造成工事等で求められるCBR試験値が得られます。
- ◆ 建設改良土の有効活用を推進することにより、循環型社会形成に貢献します。
- ◆ 埼玉県土木工事实務要覧規格の品質管理基準に適合しています。

＜有効利用先＞

- ◆ **工作物の埋戻し** 上下水道工事、電気・ガス管工事
- ◆ **道路の埋戻し** 路体・路床盛土
- ◆ **堤防及び造成の盛土** 一般及び高規格堤防盛土工事、土地造成



グラウンド盛土材として使用



野崎興業株式会社

伊奈町大字小室字志久 4408

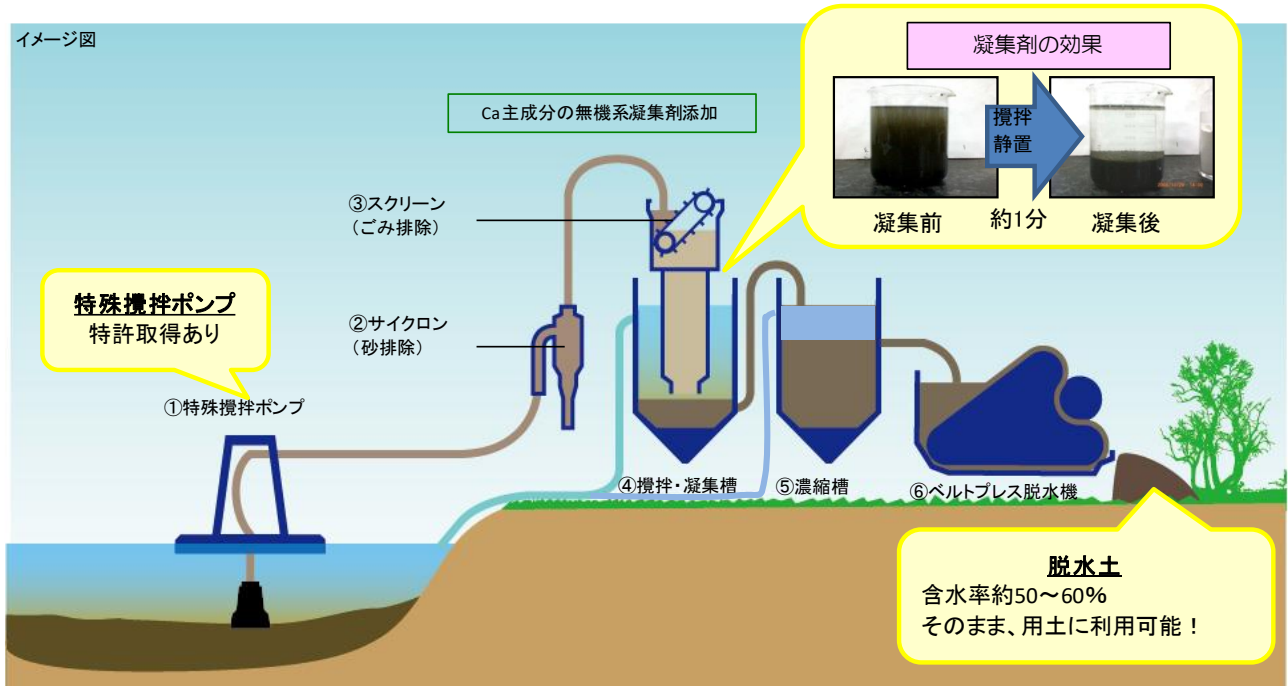
TEL 048-723-1043

URL <http://nozakikougyou.co.jp>

生態系保全型底泥資源化システム

★特殊ポンプによる底泥の清掃及び脱水土リサイクル技術★

イメージ図



＜特徴＞

- ・池の水を貯めたまま底泥を汲み上げ、**その場で脱水処理**できる。(底泥が約15分で土になる)
- ・池の中や周辺の動植物への影響が少ない為、現地の**生態系を維持しやすい**。
- ・脱水土の多くは**用土として再利用**するため廃棄物がほとんど出ない。
- ・返流水は窒素・りん濃度が低下するので一定の**水質改善効果**がある。
- ・従来のバキューム式のしゅんせつと比べ、**省スペース、ローコスト**で施工できる。

＜施工実績＞

水路 117 号線土砂撤去工事 etc.

◆詳しくは当社 HP、動画をご覧ください。

初雁興業株式会社

川越市大字鯨井 1705-2

TEL 049-231-0800

URL <http://www.hazkari.co.jp/>

汚泥処理「オデッサシステム」

無機性汚泥の造粒固化処理による再資源化

「オデッサシステム」とは、建設汚泥などの無機性汚泥を含水のまま特殊固化剤と混合攪拌し、造粒固化させ、ごく短時間に改良土（製品名：ユニ・ソイル）として土木資材にリサイクルさせる画期的なシステムです。



環境負荷を大幅に軽減

- 脱水・乾燥・焼却の過程がないため、排水や大気汚染などの発生がありません。

長年の豊富な実績

- 20年以上の処理実績を有し、全国各地で認知されたリサイクルシステムです。

循環型社会形成(3R)に大きく貢献

- 再資源化された改良土（製品名：ユニ・ソイル）は、第3種改良土以上の強度（品質）を確保し、また土壌環境基準（安全性）を満たしているため、埋戻材などの土木資材として全量リサイクルするため、最終埋立処分はありません。

ユニ・ソイル施工事例 (管渠工事の埋め戻し材)



2020年9月

川越市芳野台（川越東部工業団地内）に

汚泥（無機性）中間処理施設

芳野台工場稼働開始予定

株式会社ホートー

川越市下赤坂 1800-3

TEL 049-245-9161

URL <http://www.hoto.co.jp/>

耐震、耐風圧性能を改善した軽量スレートかわら

イゲタ軽量スレートが旧国立駅舎に使われました。

赤い三角屋根でおなじみの旧国立駅舎は、大正 15 年の開業以来市民に親しまれてきましたが、平成 18 年に解体されました。しかし、印象的デザインを惜しむ声が多く、国立市は、再築工事を進め、令和 2 年（2020 年）春に完成しました。

旧駅舎の屋根には、耐震性と耐風圧性能が評価され、イゲタ軽量スレートが採用されました。建物の外観は従来と変わりませんが、安全性の一段と高くなった国立駅舎を一度訪ねてみませんか。



旧国立駅舎

令和元年度施工 国立市発注

井桁スレート株式会社

熊谷市見晴町 300

TEL 048-522-1475

URL <http://www.igetasl原因.com/>

D・BOX（ディー・ボックス）

◎ D・BOX は表層改良にて、**地盤補強と振動低減効果**を同時に得られる製品です。

D・BOX には連結式の小型タイプ（SS）と吊上げ式の大型タイプ（LS）があります



D・BOX-SSタイプ



D・BOX-LSタイプ

1. セメント他の固化剤を使用することなく、大きな強度を発生し地盤を補強します。
2. 振動そのものを減衰させる効果があり、交通振動や地震動を低減します。
3. 大きな強度を発生しながら透水性を持つため、圧密沈下の早期収束・液状化防止・凍上防止・土中環境の維持等の効果が得られます。
4. 局所圧密効果により、粘性地盤における地盤補強やプレロードを、効果的・効率的に施工できます。
5. 作業性に優れ、軟弱地盤の補強や振動低減を低価格で実現します。



施工例1：ふ頭埋立造成工事 地盤補強と液状化対策



施工例2：水路護岸工事 地盤補強



施工例3：鉄道 噴泥対策と振動低減

メトリー技術研究所株式会社

加須市南町 3 - 40

TEL 0480 - 47 - 0366

URL <http://www.metry.jp>

電線共同溝用鋳鉄蓋

歩行者に優しいすべりづらい鋳鉄蓋



特徴① アスファルト舗装に適した模様を再現

表面をアスファルト模様にするにより、アスファルト充てんの施工、経年劣化時の補修等が不要となり、トータルコストを大幅に削減できます。また、すべり止め抵抗値を潤潤状態において”BPN40”を確保することにより、すべりづらい安全な歩行空間を提供できます。

特徴② 従来の化粧蓋からの交換も可能

弊社では、受枠は既存のまま、すべりづらい鋳鉄蓋への交換も可能です。

※受枠の形状によりご希望に添えない場合があります

MADE IN KAWAGUCHI

吉村工業株式会社

川口市朝日 1-3-21

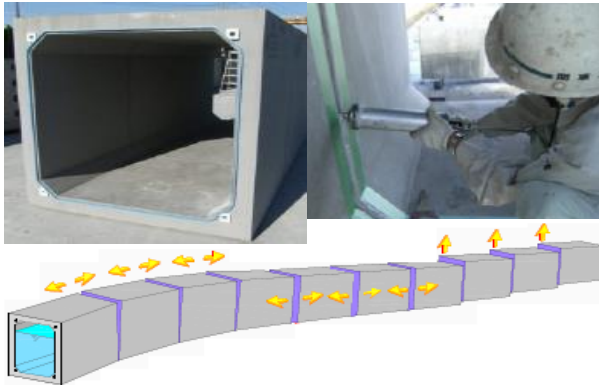
TEL 048-222-2989

URL <https://y-cast.jp>

特殊ボックスカルバート

特殊な設計条件、現場条件、あらゆるニーズに対応！

■耐震継手ボックス（TB工法）



レベル2地震動をクリアした耐震継手ボックス。
 曲げ・軸方向・せん断変位に対応。
 高い水密性。変位後の性能は0.1MPa以上。
 既設ボックスや樹との耐震継手として接続も可能。

■軌道荷重対応型



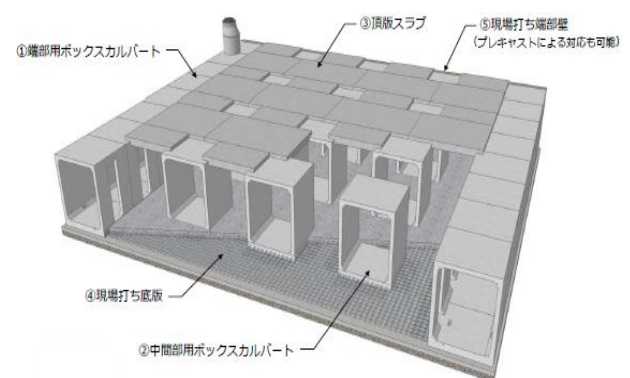
鉄道下の施工では、特に急速施工を要する 경우가多く、現場状況に合わせて横引き、推進など施工方法を選定。

■ポンプピット



ボックスカルバートを積み上げて連結。
 ポンプピット、立坑、人孔など用途は様々だが、ボックスカルバートを用いる事でどんな寸法にも対応可能。

■新ボックス型アグア（雨水貯留槽）



一般的な形状のボックスカルバートを一つ置きに設置することで、設計・製造・施工の合理化を図り、経済性、施工性に優れた貯留施設を実現。

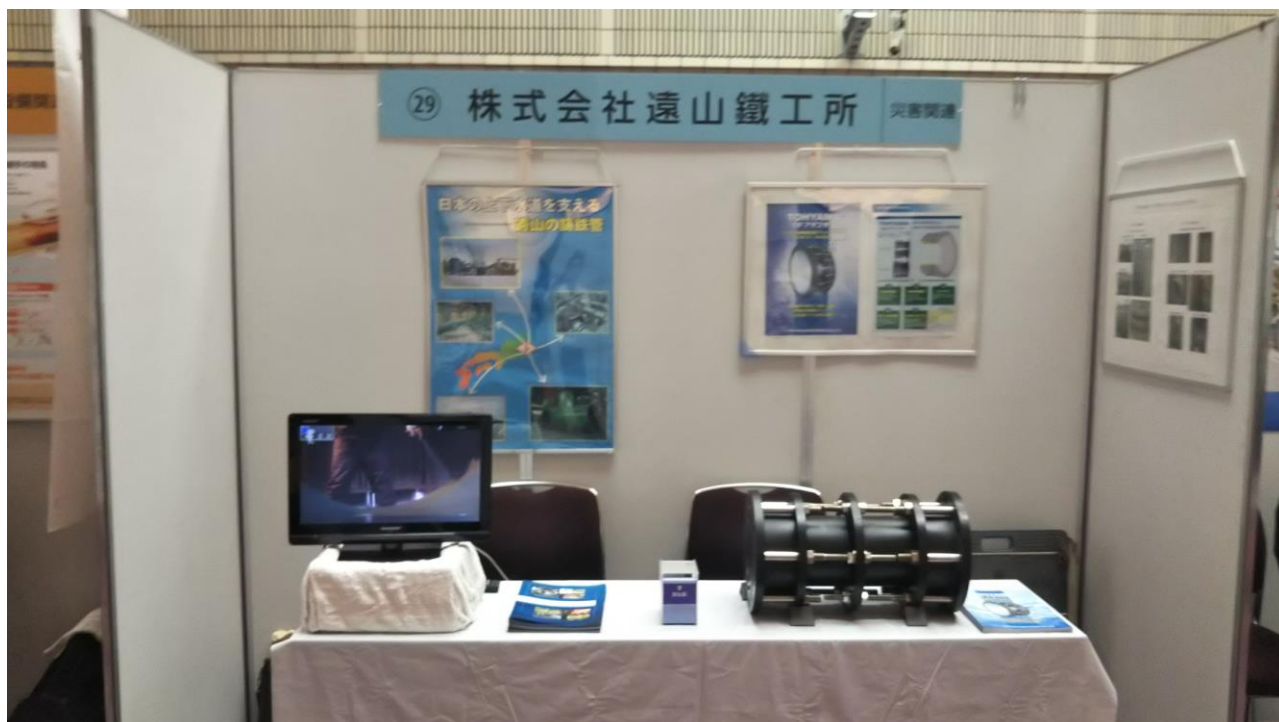
旭コンクリート工業株式会社

深谷市榛沢 1773

TEL 048-585-0008

URL <http://www.asahi-concrete.co.jp/>

T I F フランジアダプター



〈ダクタイル鋳鉄製高性能フランジアダプター〉

フランジアダプターは、調整管として使用されておりますが、ダクタイル鋳鉄管で初めて製作いたしました。鋼管が多く、異種金属などの問題が発生することが多かったが、高伸縮性能で機器類、弁類の設置・交換用として配管の距離・偏心調整用として使用いただけます。

構造によりシングルタイプとダブルタイプの2種類があり、調整場所によってタイプを選択できます。狭い場所でも取付け、取外しが簡単で作業効率を飛躍的にアップ。塗装、サイズについても各種ご相談に応じます。

一度、御相談ください。

株式会社 遠山鐵工所

久喜市昭和沼 18 番地(菖蒲工業団地内)

TEL 0480-85-2111

URL <http://www.kk-tohyama.co.jp/>

機能強化型 コントロールテーパー鉄蓋

☆次世代・長寿命・軽開放 機能強化型
コントロールテーパー鉄蓋

【製品の特徴】

◦軽開放 コントロールテーパー

従来の直線テーパーを進化させた、異常食い込みを防止し
適度な操作力で開蓋可能なテーパー構造です。

◦長寿命① ハイブリッドコート

蝶番ピンとロック部品は電気亜鉛めっきを下処理し、
さらにその上に静電粉体塗装を行いました。

◦長寿命② ASPS-Neo

蓋表面の突起模様を大きくし
摩耗が『危険水準』に至るまでの
寿命を従来品と比べ、飛躍的に
延ばしました。



長島鋳物株式会社

川口市仲町2番19号

TEL 0480-58-2211

URL <https://www.nagashima-imono.co.jp>

耐破壊型ダクタイル製小便器**●開発背景**

近年、公園等の公設洗面所で陶器製の便器や洗面・手洗い器具が無残に破壊され、長期間使用不可能になる暴力的破壊行為が発生しています。公設便器には非可燃性、洗浄性、防食性、堅牢性などが要求されていますが、陶器製の堅牢性では破壊を防ぐことは難しい状況です。その問題に対し、鋳鉄による耐破壊型公設便器の開発の必要性に着目しました。



駒沢オリンピック公園 2号トイレ



谷中霊園

●優れた特長

- 特長 1 : 球状黒鉛鋳鉄製なので破壊されません
- 特長 2 : 色を自由に変えられ、トイレ空間を演出します
- 特長 3 : おだれを防ぐ深いおだれ受け
- 特長 4 : 専用スプレッダーによる洗浄水の吐水
- 特長 5 : 内側面まで洗浄します
- 特長 6 : 新設やリニューアルの両方に対応可能

I.G.S. 伊藤鉄工株式会社

川口市元郷 3-22-23

TEL 048-224-2744

URL <http://www.i-g-s.co.jp/>

再生プラスチック製 擬木（エコギボク）

ECO FRIENDLY PRODUCTS

エコギボクは、環境に配慮をしたリサイクル原料を用いた次世代型環境製品です

エコギボクは・・・

- ・耐食性・耐アルカリ性・耐衝撃性に優れた製品です
- ・芯材に鋼管を使用しており耐久性に優れた製品です
- ・軽量なので運搬・施工で大幅なコストメリットがあります。
- ・施工も容易で多くの製品で現場加工が可能
- ・自然と調和をした空間を演出いたします。



上記製品以外にも多数の製品をご用意しております

その他製品につきましては、当社ホームページをご覧ください

納入実績：川の国埼玉はつらつプロジェクト推進工事（新河岸川親水護岸整備工外）

葛西用水親水化整備工事 など

ヤマム株式会社

熊谷市佐谷田 694-1

TEL 045-717-6901

URL <https://www.yamamu.com>