

## 埼玉県産ヒノキ材を使った造作家具

埼玉県産ヒノキ材を集成材加工  
小径木も無駄なく活用し 節など自然の風合を残すことができる



家具本体はエコクリアボード(パーティクルボード)、天板・側板にヒノキ集成材を使用。  
耐久性を確保しながら、柔らかいヒノキ材の温かみを生かすことができる。  
安全性を考慮し本体の小口材には厚手(3mm)のABS樹脂を採用した。 製造場所：弊社熊谷工場

2019  
県産品フェア



ベビーケア  
ルーム(後  
置組立式)  
天井ルーバに  
さいたま県産  
ヒノキ集成材  
使用



製造場所  
・弊社熊谷工場

2018

県産品フェア



さいたま県産ヒ  
ノキ集成材(無  
節)使用した  
ベビーチェア



製造場所  
・弊社熊谷工場

株式会社イチムラ

熊谷市妻沼台 35-1

TEL 048-577-4455

URL <http://www.ichimura-seisakusho.co.jp>

## 既成コンクリートパイプ

総選除) 中川流域処理場初沈汚泥濃縮機棟土木建築工事



φ 600-49m	SC+PHC+PHC+PHC	21 セット
φ 600-56m	SC+PHC+PHC+PHC+PHC	34 セット
φ 600-58m	SC+PHC+PHC+PHC+PHC	21 セット

児玉コンクリート工業株式会社

川口市峯 1 3 2 3

TEL 048-299-5275

URL <http://www.kodama-conc.jp/>

## 多翼付き回転埋設鋼管杭

杭先端に2枚または4枚の翼を取り付けることで多様な地盤に対応します

【 2枚翼 K-WingZ パイル 】 【 4枚翼 T-Wing パイル 】

### ◇ K-WingZ パイル

- ・先端開放で、翼設置位置から先端部を突出させ  
2翼杭とすることで施工性能が上昇、中間硬質地盤の打ち抜き  
礫や玉石を含む支持地盤への根入れが可能です。
- ・杭先端の支持層として、砂質・礫質土に加え、粘性土も対応。
- ・杭頭部を拡頭することにより大きな水平抵抗を負担できます。



～納入実績～

埼玉県都市整備部営繕課・大宮公園事務所、さいたま市建設局建築部営繕課 他

民間物件 さいたま市(特に大宮区近辺)、行田市 他

### ◇ T-Wing パイル

- ・底板と各翼の地盤反力（支圧力）を合算することができ  
中間層やゆるい地盤でも比較的大きな支持力が  
得られます。N値1から杭の選定が可能です。
- ・杭先端の支持層として、砂質・礫質土に加え、  
粘性土も選択できます。



～納入実績～

埼玉県都市整備部営繕課 他 / 民間物件 さいたま市(特に浦和区近辺)、越谷市、草加市 他

\*\* 設計から施工まで一貫対応しています。ぜひご相談ください。 \*\*

千代田工営株式会社

さいたま市大宮区上小町 940 番地

TEL 048-642-4191

URL <https://www.chiyodakouei.com>

## シキール（化粧付境界ブロック）

## ★★ 施工の省力化と施工期間の短縮に！ ★★

## 〈特長〉

・ 施工が早い

ブロックと基礎コンクリートが一体成型のため、養生時間や積み手間の必要がないので施工の省力化と施工期間の短縮が図れます。また、小型重機での施工も可能です。

・ ガッチリ連結

製品間はフランジで強固に連結するため、連続性や一体化が図れます。  
しかも、コーナー部も連結可能になっています。

・ 仕上がりキレイ

端部用製品を使用することでコーナー部や端部等がキレイに仕上がります。フェンス用の支柱もキレイに設置できます。表面の模様は、建物やお庭をより一層引き立ててくれます。



株式会社日東

坂戸市千代田 5 - 7 - 2 4

TEL 049-283-5182

URL <http://www.nitto-inc.co.jp>

## 既製コンクリートパイプ

県内の工場にて製造した高品質な既製コンクリートパイプです。  
 建築分野・土木分野の構造物の基礎として使用されております。  
 県内工場では杭径 300mm~1200mm、杭長 4m~15m までの製造が可能です。

## PHC 杭、PRC 杭

(コンクリート設計基準強度：85N/mm<sup>2</sup> 及び 105N/mm<sup>2</sup> に対応)

## SC 杭

(コンクリート設計基準強度：80N/mm<sup>2</sup> 及び 105N/mm<sup>2</sup> に対応)

【県産品マークを押印した PHC 杭】



【既製コンクリートパイプの使用状況】



埼玉工場：深谷市田中 1400 番地



日本高圧コンクリート株式会社

さいたま市大宮区宮町 2-81

TEL 048-658-8166

URL <http://www.nihonkoatsu.co.jp/>

## 既製コンクリートパイプ

## 【特長】

工場製作による、プレキャスト製品で安定した品質をお届けしています。

各種工法はプレボーリング拡大根固め工法、中堀拡大根固め工法いずれも高支持力工法で経済性を図ることが出来ます。

## 【製品ラインナップ】

PHCパイプ・CPRCパイプ・CPSパイプ・Hi-CPSパイプ

## 【工法ラインナップ】

HiFB工法・HiFBⅡ工法・HBM工法・New-STJ工法

New-STJⅡ工法



日本ヒューム株式会社

熊谷市万吉 3300 番地

TEL 048-536-3710

URL <http://www.nipponhume.co.jp>



## アルミ・ブロンズ製 鋳物銘板

## 【川口の鋳物技術を使用した建物の顔】

金属溶かして型に流し込み、冷やして目的の形状に固めるプロセスを経てできた製品のことを、「鋳物（いもの）」といいます。

金属を溶かして成型をするため、形状が自由になります。また、表面に様々な模様がつけられます。また、様々な種類の金属を溶かすことができ、それぞれ特長があります。

## 〈主な特徴〉

- 鋳物による形状の自由さ（色々なフォントやロゴなどの細かい形状）
- アルミ、ブロンズの2種展開による表現の自由
  - アルミ …磨きによるシルバーの光沢、軽快感
  - ブロンズ…磨きによるゴールドの光沢、重厚感、高級感



写真) 右上・左上「学校銘板」、左下「橋銘板」、右下「館銘板」

★その他実績はホームページに掲載されていますので是非ご覧ください★

いいものづくり  
株式会社 モリチュウ

株式会社 モリチュウ

川口市江戸袋 2-5-27

TEL 048-283-1421

URL <https://www.morichu.co.jp/>



## LED停電補償システム LEDioc アンシーン



★★ 災害時の停電に備えるあかり ★★  
避難所までの道のりをサポートします！



- ・ 停電時はバッテリーで3夜間連続点灯！
- ・ 既設ポールでも使用可能（後付けOK）！
- ・ リチウム蓄電池使用で小型化、長寿命化！
- ・ バッテリー残量確認機能付き
- ・ 平常時は点灯しながら充電
- ・ LED 器具は選べます！
- ・ 埼玉県内納入実績あり



適合器具例

## システム構成



点灯制御ユニット



電源制御ユニット



バッテリーユニット

詳しくは、弊社HPをご覧ください。

岩崎電気株式会社

さいたま市北区宮原町 4-18-3

TEL 048-667-4031

URL <https://www.iwasaki.co.jp/>

## 自然災害に強い 鋼板製一体型受水槽

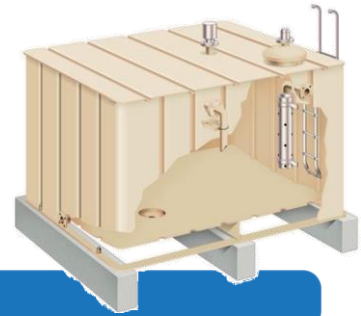
大地震や大型台風・集中豪雨などの自然災害から命の水を守ります。

自然災害に  
強い受水槽!

**NYK** 日本容器工業グループ  
株式会社 エヌ・ワイ・ケイ

### 鋼板製一体型受水槽

地震・気象災害が近年クローズアップされる中で災害が起きた際の水の確保は重要課題です。普段から何気なく使用している受水槽は災害時の貯水機能としては一番身近にあるものです。NYKの鋼板製一体型受水槽は自然災害に強い受水槽です。是非ご検討ください。



#### 大地震が起きても壊れない

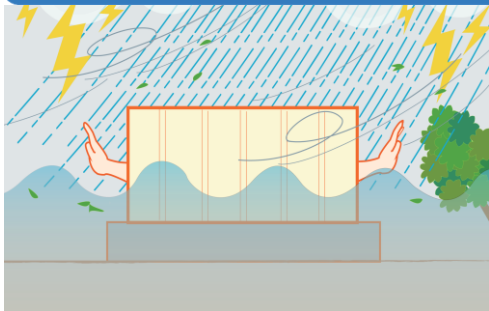


##### 【大地震での水槽破損無し】

溶接一体構造によるエヌ・ワイ・ケイの水槽は、数々の大地震でも本体の破損例はございません。振動実験においても鋼板製一体型水槽の耐震性能について十分な確認をしております。

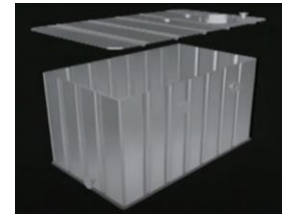


#### 暴風・集中豪雨でも壊れない



##### 【モノコック構造】

水槽本体は内部補強の無い鋼板6面体での箱型構造。側面と天板には溝形プレスを施したコルゲート構造を採用。鋼板の板厚と溝形プレスの組み合わせで水槽内部の水圧だけでなく、外部からの力に関してもタンク全体で受け止めることが出来ます。

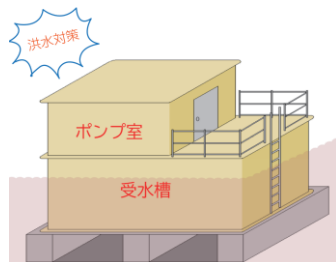


こんなことも  
出来る!

#### 自然災害対応オプション

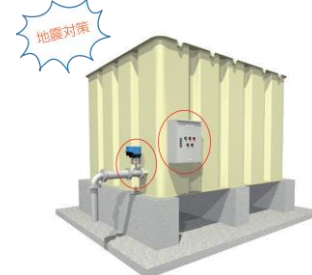
##### 【上部ポンプ室付受水槽】

ポンプや電気盤を浸水から守るために、頑丈な受水槽の上部にポンプ室を設けてセットするなど、特殊な形状でもエヌ・ワイ・ケイの水槽でしたら対応が可能です。



##### 【緊急遮断弁システム】

エヌ・ワイ・ケイの水槽は溶接一体構造で耐震性能は抜群です。更に接続された配管の破損による水の流出を防ぐために地震時緊急遮断システムをお勧めいたします。



\*詳しくは当社ホームページをご覧ください。

株式会社 エヌ・ワイ・ケイ

蓮田市根金 1689-1

TEL 048-766-1211

URL <http://nyk-tank.co.jp>

**エスロン耐火VPパイプ（FS-VP）****<耐火性能を持つ排水・通気用塩ビ管>****◎軽量でコンパクト**

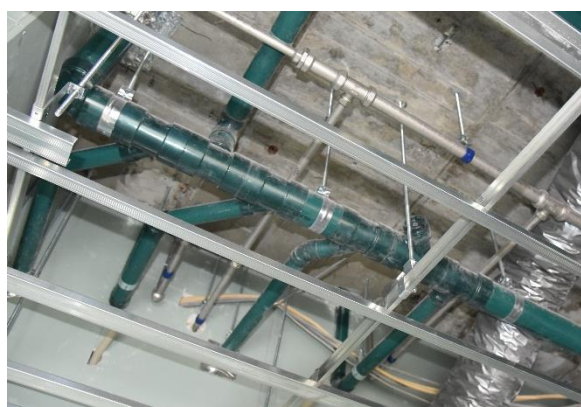
作業者の負担減、躯体の軽量化に貢献

**◎切断粉塵が少ない**

清潔な作業環境を実現し、学校を使用する生徒の生活環境にも配慮

**◎材料、施工トータルでコスト削減**

区画貫通処理、保温レスで施工省力化、工期短縮

**積水化学工業株式会社**

羽生市大字上岩瀬 392

TEL 048-561-2251

URL <https://www.sekisui.co.jp/>

## 屋外向け大型LED投光器 高性能・高耐候

## ☆LED ハイパワー投光器新登場！☆

大好評のハイパワーLED 投光器がオプションそのままに新登場！

高機能・高効率がさらにアップしました。

配光角度×オプションで更なる案件にお応えいたします！



水銀灯 1KW 相当→OH135K6-250W で 169lm/W・43300lm (明るさ 16%UP)

水銀灯 2KW 相当→OH137K6-450W で 166lm/W・75370lm (明るさ 19%UP)

倉庫・工場・駐車場から体育館・グラウンド等の水銀灯・ハロゲンランプ・メタルハライドランプの代替えとして用途に応じて多様な LED 照明を取り揃えております。

株式会社ダイトク

川口市南鳩ヶ谷 4-8-6

TEL 048-286-6635

URL <http://www.daitoku-p.co.jp>

# 「給水・給湯」「空調」配管システム プッシュマスター

## ●プッシュマスターの特長

### ☆内面シール構造 (品質確保)

パイプ表面傷の影響を受けにくい内面シール構造。

### ☆パイプの差込状態が確認可能 (品質確保)

透明ボディにより、パイプの差込状態が目視で確認可能。

### ☆施工性の向上 (省力化)

ワンタッチ接続による施工工数の軽減。

## ●らく楽パイプの特長

### ☆直進性・通管性の向上 (省力化)

- ・らく楽パイプは巻き癖が少ないので、樹脂管が絡まり難く、配管作業が軽減されます。
- ・巻き癖が少なく、さや管への挿入時の抵抗が低減されます (約 40~80%)。

◎「らく楽コルゲートパイプ」も新発売!

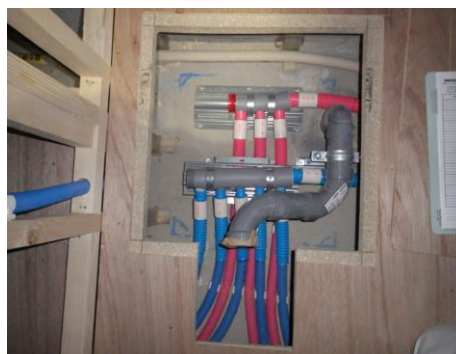
## ●らく楽アダプター

☆製品重量低減・防露性向上 (省力化) ・樹脂製の為軽量で、施工の省力化に貢献します。

・2015 年度グッドデザイン賞受賞!



プッシュマスターは  
埼玉県『**県産品**』に認定されています



《平成 30 年度納入物件》

- ・27 県住熊谷玉井団地第 1・第 2 工区機械設備工事
- ・岩槻警察署庁舎新築給排水衛生設備工事
- ・熊谷ラグビー場新スタンド他建設工事

ブリヂストン化工品ジャパン株式会社

さいたま市中央区上落合  
2-2-11

TEL 048-615-3777

URL <http://www.bridgestone-dpj.co.jp/>

## バルブ・ゲート更新対応シリーズ

バルブ・ゲート更新時に施工を容易に行える更新対応シリーズ

【面間伸縮機能付バルブ】



更新バタフライ弁

更新仕切弁

面間伸縮機能を搭載することで、バルブ更新時に伸縮継手が不要となります。そのため、工事工程を削減すると共に施工を容易に行うことができます。

【更新対応型ゲート】



更新対応型ゲート

埋設戸当り

新設時に「埋設戸当り」を取付けることで、更新時の躯体の研り作業が不要となります。そのため、更新時の施工時間を大幅に短縮することが可能です。

◆更新対応シリーズは埼玉県下でも数多くご利用頂いております。



更新バタフライ弁



更新対応型ゲート

<施工年度>	令和元年度	<施工年度>	令和元年度
<施工場所>	大久保浄水場	<施工場所>	大久保浄水場
<発注機関>	大久保浄水場	<発注機関>	埼玉県水道整備事務所

前澤工業株式会社

川口市仲町 5-11

TEL 048-254-2300

URL <http://www.maezawa.co.jp>

## 次世代型オールインワンレストルーム

### 製品説明

- ・休憩室、更衣室、トイレを1つに集約することで利便性・安全性・快適性を高め、土木工事現場のイメージアップを図り、女性をはじめとした担い手不足の解消に寄与する。
- ・通常インフラの整っていない土木現場では、汲み取り式の仮設トイレを設置する必要があるが、バイオトイレを採用することで汲み取り手間を削減することに加え、汚物臭の問題も解消することができる。

設置状況



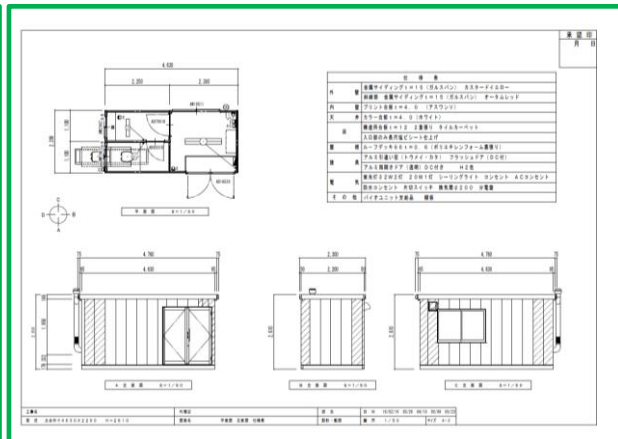
内部状況（休憩室）



内部状況（バイオトイレ）



構造図



設置実績 県内 関東地方整備局荒川上流河川事務所発注工事  
 県外 関東地方整備局江戸川河川事務所発注工事

金杉建設株式会社

春日部市南 1 - 6 - 9

TEL 048 - 737 - 6211

URL <http://www.kanasugi.co.jp/>

## パーキングブロック

タイヤをソフトに受け止める安全設計

～パーキングブロック～

### 【特徴】

- ・対象車種の車高に応じた製品高（85H・100H・120H・180H）
- ・専用アンカーピンの頭部をホルダー内でロックする事によりアンカーピンの突出防止やアンカー効果の安定を確保。
- ・反射機能付きホールキャップは材質として高性能樹脂を採用し従来品と比べ耐衝撃性・耐候性が向上。
- ・専用ネームシールは高輝度なマイクロプリズム反射材を採用しており夜間の駐車時における視認性を向上。
- ・片側や両側端部をラウンド形状としたL/R/W仕様をラインナップに取り揃え幅広いニーズに対応。
- ・新商品「NSP-BASE」はパーキングブロック専用基礎となり砂利敷き・インターロッキング、緑化ブロック路盤などでも施工が対応可能。

NSP-100A



NSP-120B



NSP-180A



NSP-85



「NSP-100B」



「NSP-BASE」



株式会社サイコン工業

春日部市豊野町 2-8-2

TEL 048-731-3150

URL <http://www.k-saicon.co.jp>



## 各種砕石

砕石は、公共・民間事業の

基礎となる大切な資源です。

砕石は、私たちの社会活動の形成において欠かすことのできない大切な資源です。皆さんの周りにも、砕石はふんだんに使われており、私たちはその恩恵を授かり、日々くらししています。

## 埼玉県山砕石協会会員名簿

会 員 名	郵便番号	上段は本社、下段は事業所等	電話番号	FAX番号
亀井産業株式会社	360-0843	熊谷市三ヶ尻4236	048-532-3391	048-532-5235
	368-0004	秩父市山田163-3	0494-23-7591	0494-23-7593
	355-0371	秩父郡東秩父村大字大内沢787-1	0493-82-1133	0493-82-1132
黒山石産株式会社	350-0424	入間郡越生町大字黒山110	0492-92-5821	0492-92-5822
光兆産業株式会社	350-0809	川崎市大字鯨井新田6-1 第3今泉ビル3F	049-239-6300	049-239-6311
	355-0325	比企郡小川町上古寺481	0493-72-0103	0493-74-2304
株式会社上武	369-1601	秩父郡皆野町大字金沢3085-1	0494-62-1321	0494-62-1377
	367-0312	児玉郡神川町大字上阿久原737-1	0274-52-3193	0274-52-5676
西武建材株式会社	359-0045	所沢市美原町5-2019-7	04-2991-3260	04-2991-3266
	357-0215	飯能市大字坂石125-1	042-978-0151	042-978-0152
第一石産運輸株式会社	102-0072	東京都千代田区飯田橋2-2-1	03-3265-4211	03-3230-3835
	369-1245	深谷市荒川35	048-584-2311	048-584-0100
	355-0336	比企郡小川町大字勝呂178	0493-74-1001	0493-74-1508
株式会社大英興業	369-1225	大里郡寄居町大字西ノ入1183	0485-81-0462	0485-81-3262
秩父鉱業株式会社	160-0022	東京都新宿区新宿3-1-24 京王新宿3丁目ビル9階	03-3356-1661	03-3356-1663
	369-1225	大里郡寄居町大字西ノ入1465	0485-81-0298	0485-81-7479
有恒鉱業株式会社	369-1108	深谷市田中328	0485-83-2009	0485-83-4119
	369-1601	秩父郡皆野町大字金沢2805	0494-62-0161	0494-62-0049
両神興業株式会社	368-0021	秩父市下宮地町18-1	0494-23-1200	0494-23-1201
	368-0202	秩父郡小鹿野町両神小森4075-2	0494-79-1133	0494-79-1178

埼玉県山砕石協会

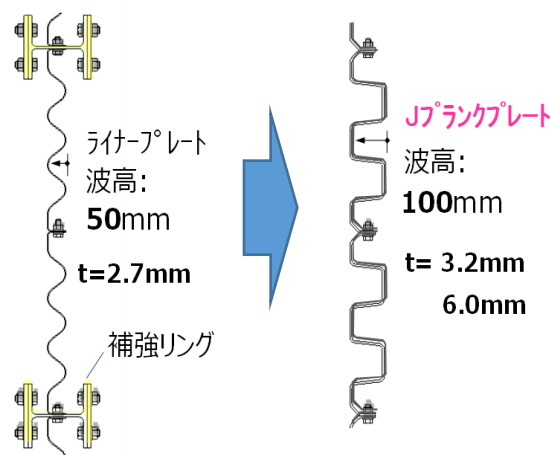
秩父市下宮地町18番1号

TEL 0494-27-0088

## Jスマートウォール（補強リングレスの新型立坑）

### 部材の断面剛性アップにより 矩形立坑の補強リングレスを実現

新断面の波形鋼板「Jプランクプレート」を立坑土留め材に使用



従来の矩形立坑  
ライナー+補強リング



新型矩形立坑  
Jスマートウォール

補強リングレスの実現により

- ① 作業性が改善し、組立時間を短縮
- ② 作業側だけで部材の接合が可能
- ③ 立坑内空を広々活用可能
- ④ 裏込め材が確実に充填可能

## 構造物用塗膜剥離剤「ペリカンリムーバー」

有機溶剤専門メーカーがご提案する剥離剤！

橋梁などの鋼構造物に塗装された塗膜をペリッと剥がします！

水系タイプを2製品ご用意しております。

「ペリカンリムーバーアクア」

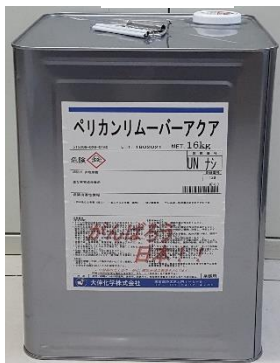
「ペリカンリムーバーアクアDX」



非危険物&低臭ながら優れた剥離性能を持ち、鉛等有害物の飛散を抑制するため、県内のみならず、数多くの塗替え工事に採用いただいております。

### 採用例

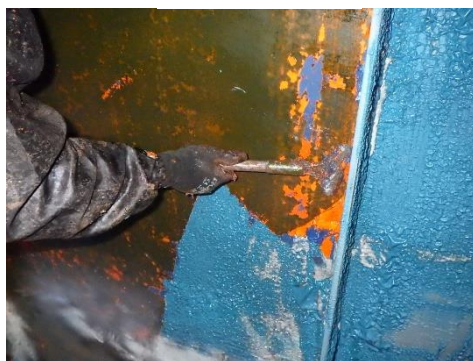
荷姿



剥離剤塗布



剥離作業



剥離完了



NETIS(新技術情報提供システム)

登録No. 「KK-170037-A」

大伸化学株式会社

越谷市七左町 4-316

TEL 048-988-7606

URL <http://www.daishin-chemical.co.jp/>