

分野：④川の再生活動

河川からまなぶ久喜の歴史発掘講座Ⅱ

環境アドバイザー

篠原 吉則

対象 久喜市一般(20人)

所要時間  1時間 30分

場所 久喜市ふれあいセンター会議室

実施時期 令和2年9月28日

概要

久喜は、葛西用水や見沼代用水の開削により新田開発が行われ繁栄してきました。市内を流れる河川を学ぶことにより、地域を調べる楽しみを学びます。

プログラムの
ねらい

久喜市菖蒲地区の農業用水から
周辺の自然や環境保全について学ぶ

プログラムの内容

1 講座 (85分)

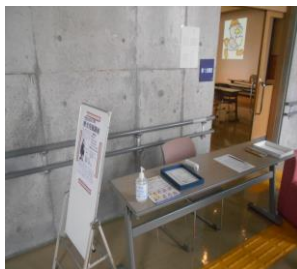
題目 優れた河川技術者井沢弥惣兵衛

1. 菖蒲周辺の河川を歩く
2. 身近な見沼代用水
3. 優れた河川技術者井沢弥惣兵衛
4. 菖蒲の新田開発を散策
5. ご提案川の散策のすすめ

2 質疑応答 (10分)

1. 見沼代用水はどここの地域に恩恵をもたらしたか
天領が多く江戸幕府と見沼田んぼや、開発新田に収量の増加がみられた
2. 久喜市内を流れる新川用水は正式名称かどうか
新川用水は正式な名称で、騎西領用水は、騎西町を流れる中小用水路を含めたの騎西町の俗称

受講者の反応 平日開催で受講者が集まるかどうか心配したが、多くの方に来ていただいた。



受付・感染予防対策 アルコール消毒検温

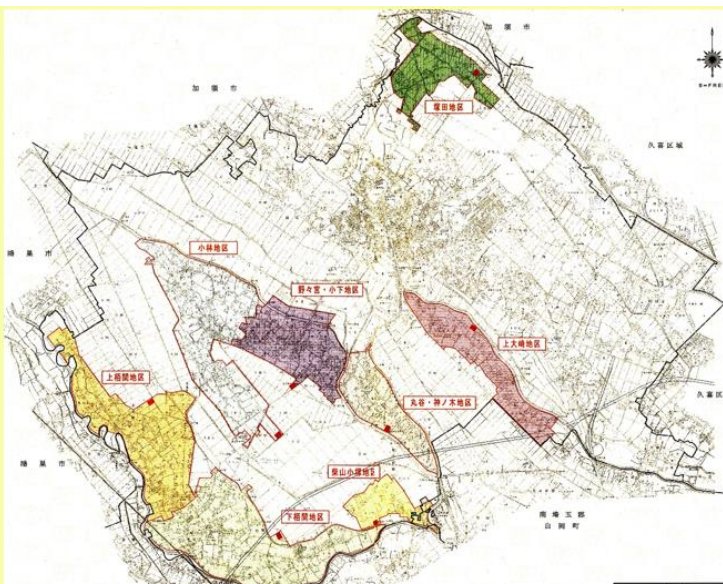
環境学習の様子（写真） ※表面に写真を掲載している場合は不要

⑤河川水質の改善

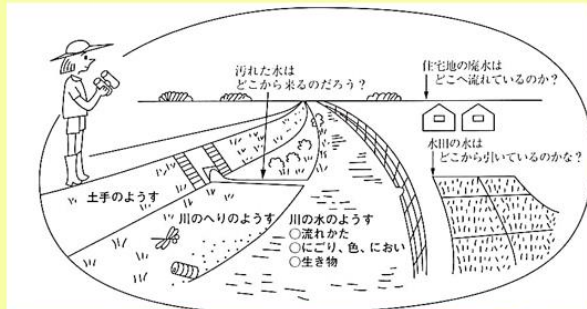
河川汚れ7割は生活排水
農業集落排水処理施設8箇所



菖蒲町内の下水は
古利根水循環センターへ
幹線末端(シヨ-80)



②川の国応援団 川の見守り活動



川の国応援団とは？

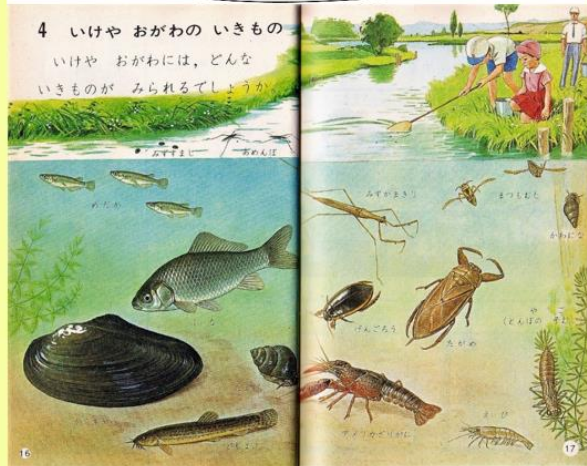
地域で、生き物観察などの環境学習、ごみ拾い、草刈りなどの美化活動に取り組む団体です。現在、NPO、自治会、学校などの団体が県内で活動しています。必要支援や、資材支給もします。

講師や観察指導員の派遣

パケットテスト、ごみ袋、のぼり旗
その他啓発資材

詳しくは

埼玉県HP 川の国応援団を検索



あたらしいりか2年S40

誰にでもできる環境調査マニュアル 東京書籍