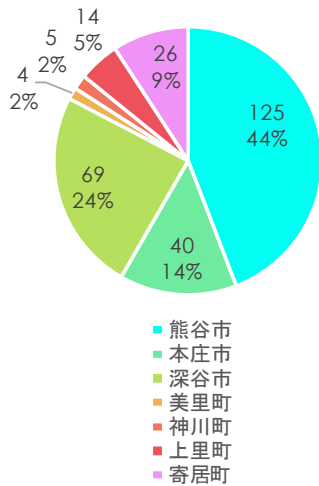


Ⅸ 北部地域

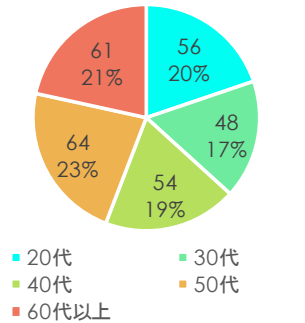
1. 県民意識調査結果概要
2. 緑被と緑の満足度の傾向（市町村別）
3. 市町村別の緑被状況

1. 県民意識調査結果概要

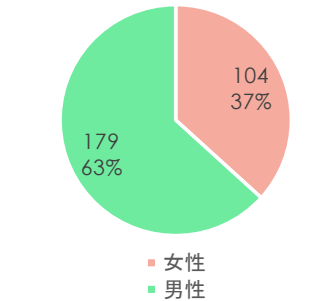
市町村ごとの
回答者数



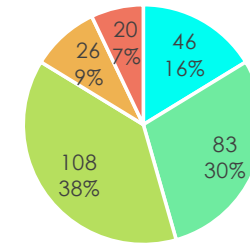
回答者の年齢



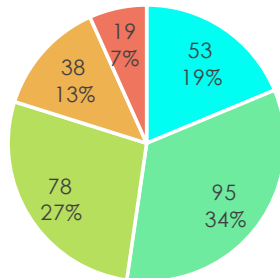
回答者の性別



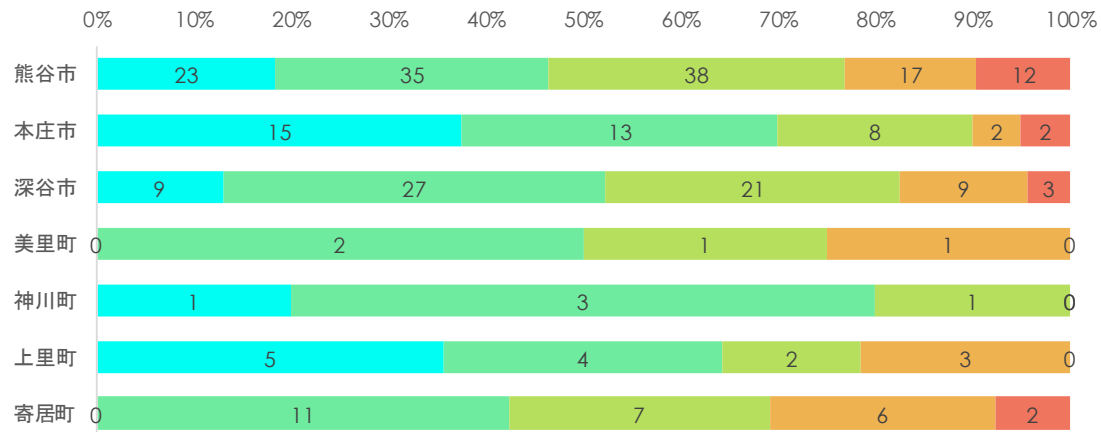
あなたは、お住まいのエリア
(目安として家の周り徒歩10分
程度の範囲)に愛着を感じていますか。



あなたの家の周りは、緑に
恵まれていると感じますか。



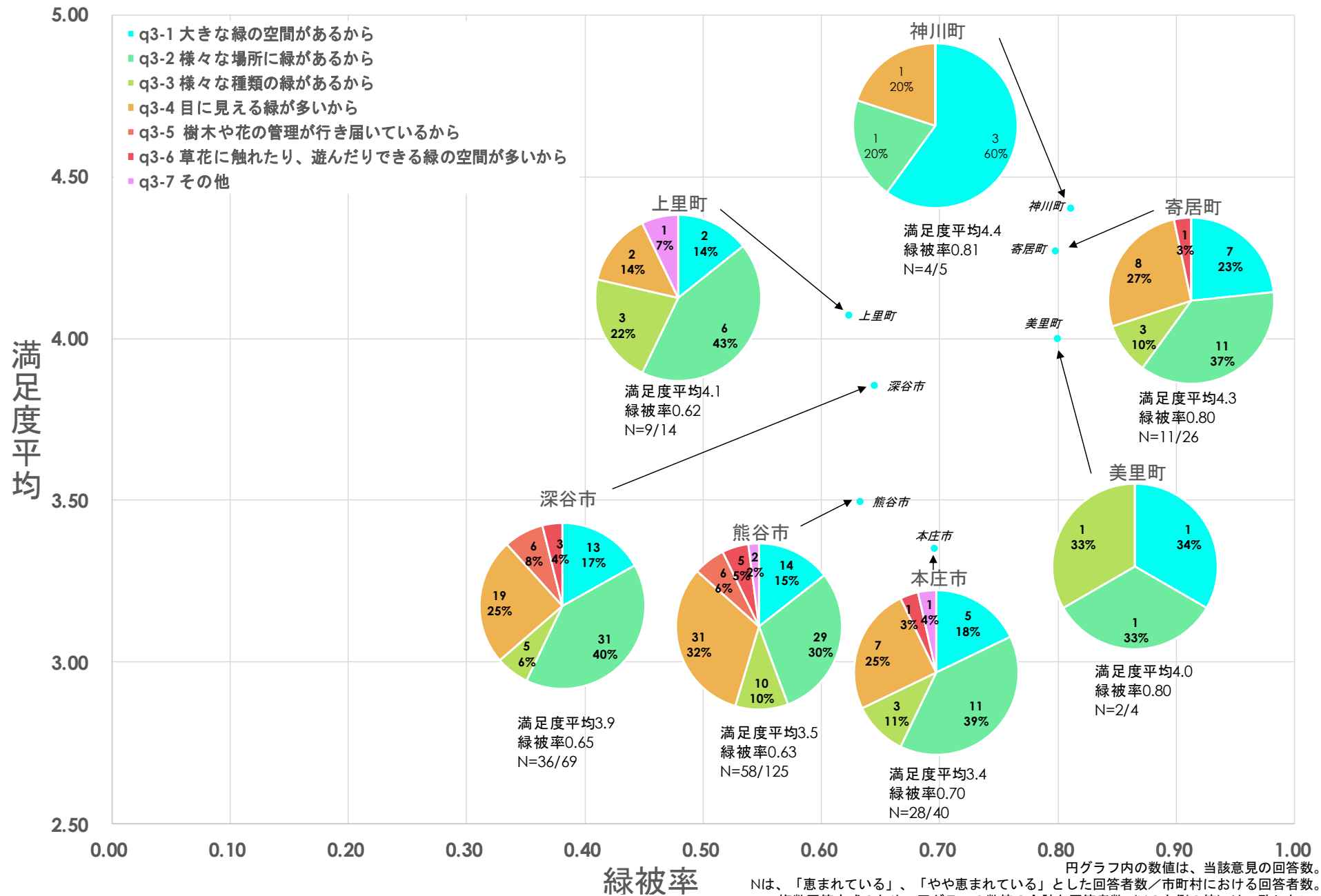
市町村ごとの内訳



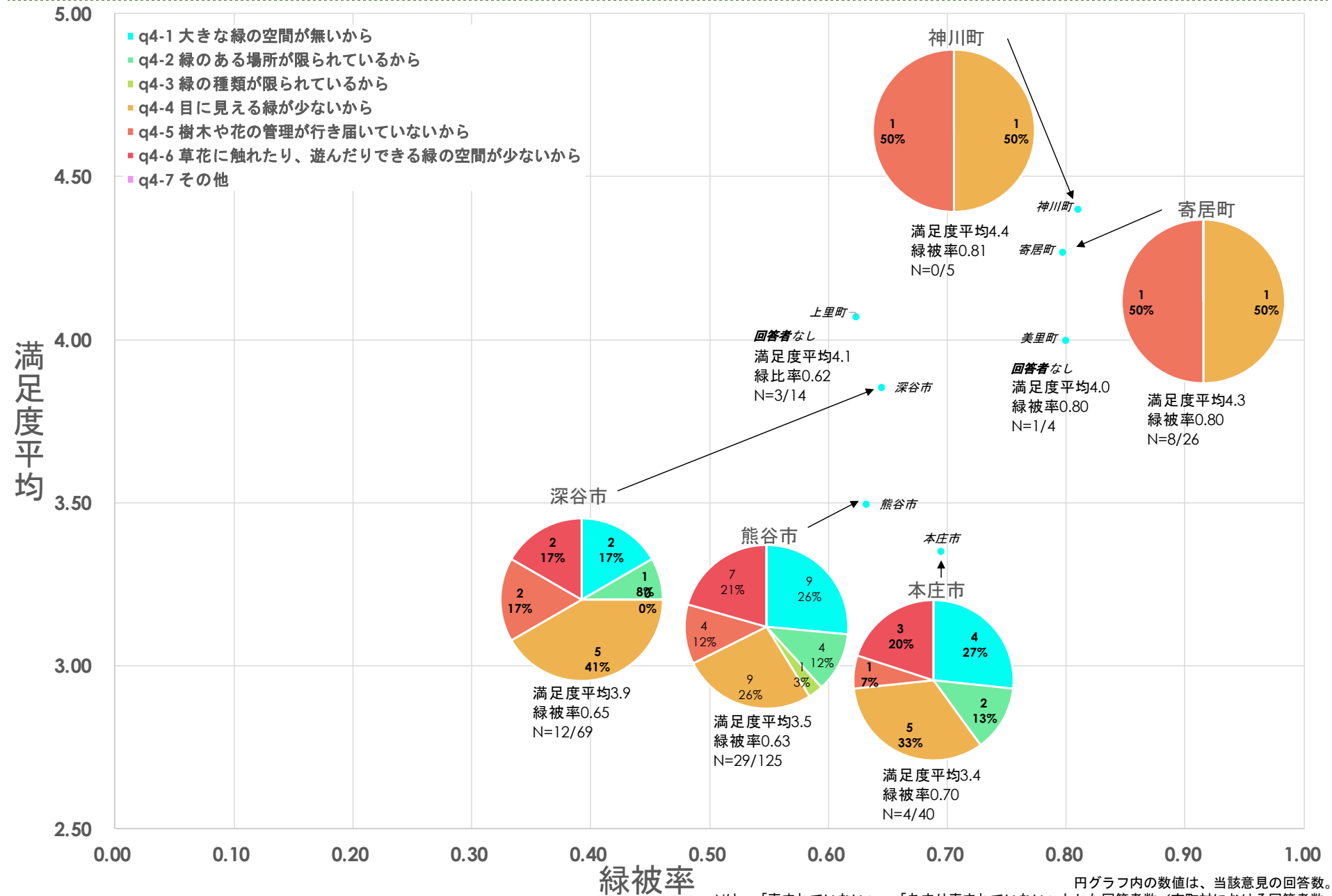
- 05_恵まれている
- 04_やや恵まれている
- 03_どちらともいえない
- 02_あまり恵まれていない
- 01_恵まれていない

- 05_恵まれている
- 04_やや恵まれている
- 03_どちらともいえない
- 02_あまり恵まれていない
- 01_恵まれていない

恵まれている、やや恵まれている一理由



恵まれていない、あまり恵まれていない—理由



埼玉県
熊谷市

緑被分布

- 緑被(田畑以外)
- 緑被(田)
- 緑被(畑)

土地利用状況(ベースマップ)

- 山林等
- 住宅用地
- 商業用地
- 工業用地
- 公共公益用地
- 農林漁業用施設
- 公共空地(公園等)
- その他の空地

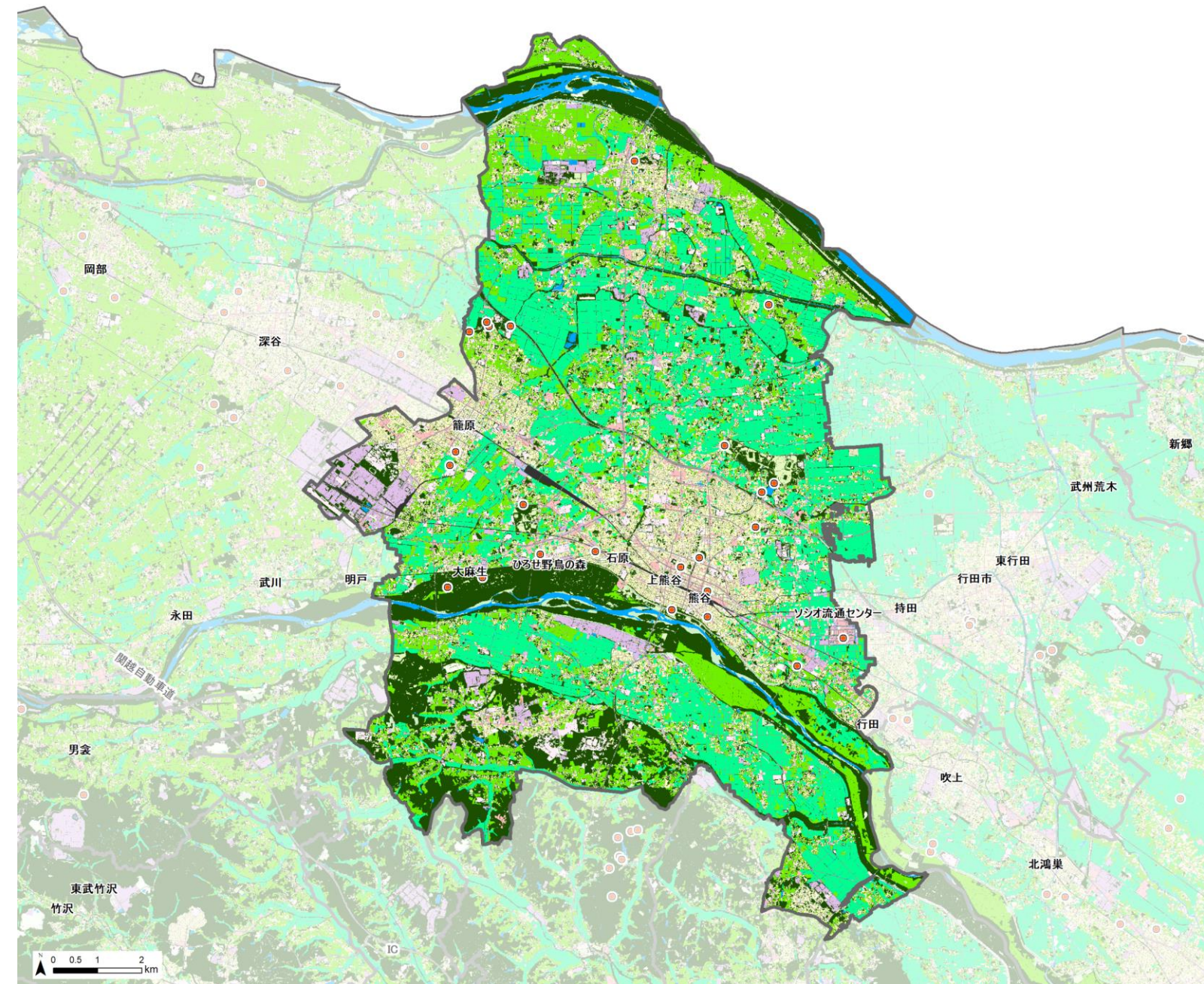
- 水面
- 道路
- 鉄道等

注) 緑被(田畑以外)は、平成30年5月に観測されたSPOT-6.7衛星画像より作成。緑被(田)、緑被(畑)、および土地利用現況(ベースマップ)は、平成27年度都市計画基礎調査の土地利用現況図データを使用。

県民意識調査

心地よいと感じる緑の地点

(質問)
あなたが生活している中で、その場を通りかかったり滞在したりしたときに、心地よいと感じる緑のある、具体的な場所をひとつ教えてください。



埼玉県
本庄市

緑被分布

- 緑被(田畑以外)
- 緑被(田)
- 緑被(畑)

土地利用状況(ベースマップ)

- 山林等
- 住宅用地
- 商業用地
- 工業用地
- 公共公益用地
- 農林漁業用施設
- 公共空地(公園等)
- その他の空地

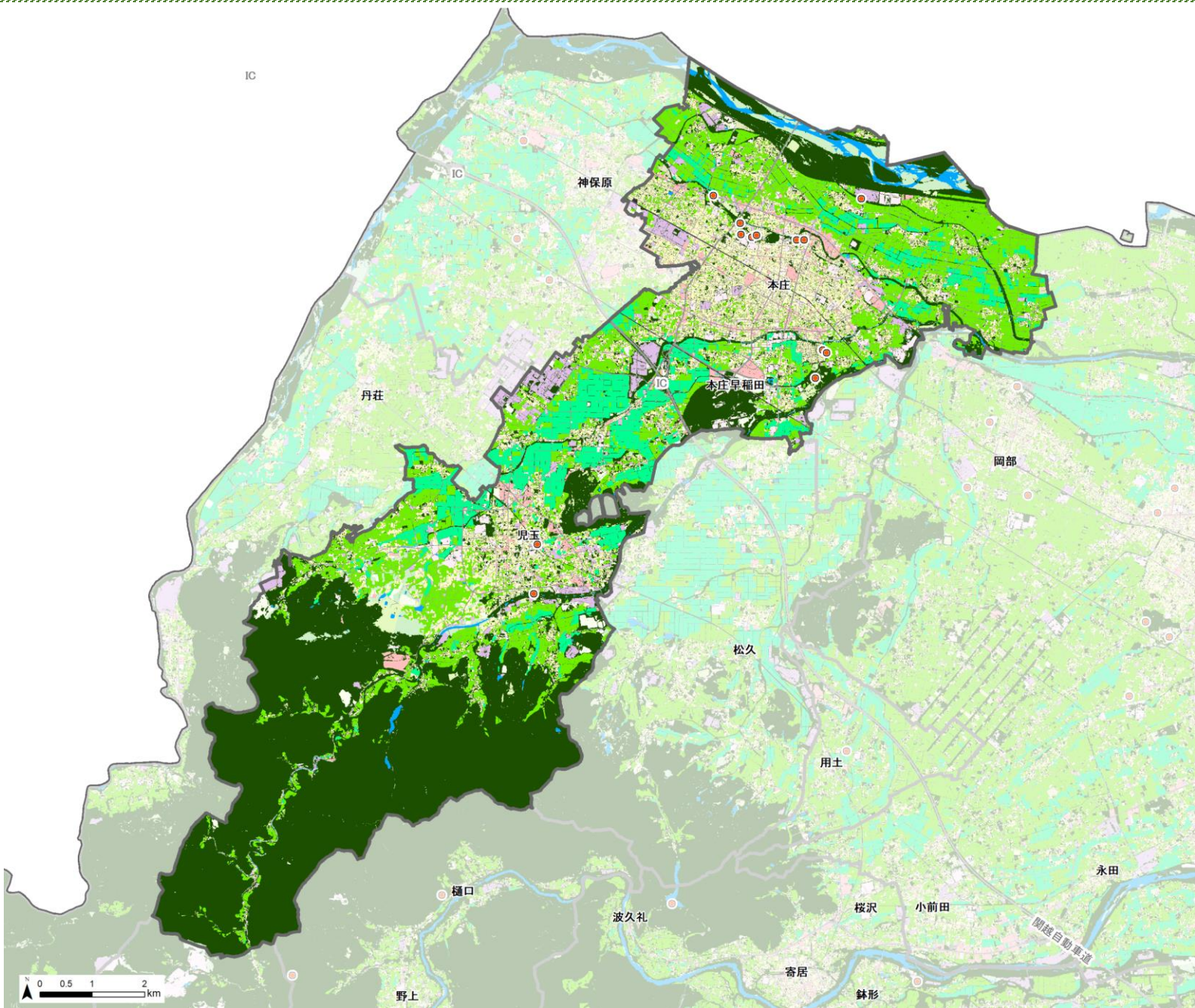
- 水面
- 道路
- 鉄道等

注)
緑被(田畑以外)は、平成30年5月に観測されたSPOT-6.7衛星画像より作成。緑被(田)、緑被(畑)、および土地利用現況(ベースマップ)は、平成27年度都市計画基礎調査の土地利用現況図データを使用。

県民意識調査

心地よいと感じる緑の地点

●
(質問)
あなたが生活している中で、その場を通りかかったり滞在したりしたときに、心地よいと感じる緑のある、具体的な場所をひとつ教えてください。



深谷市 (緑被率：約64.5%)

埼玉県 深谷市

緑被分布

- 緑被(田畑以外)
- 緑被(田)
- 緑被(畑)

土地利用状況(ベースマップ)

- 山林等
- 住宅用地
- 商業用地
- 工業用地
- 公共公益用地
- 農林漁業用施設
- 公共空地(公園等)
- その他の空地

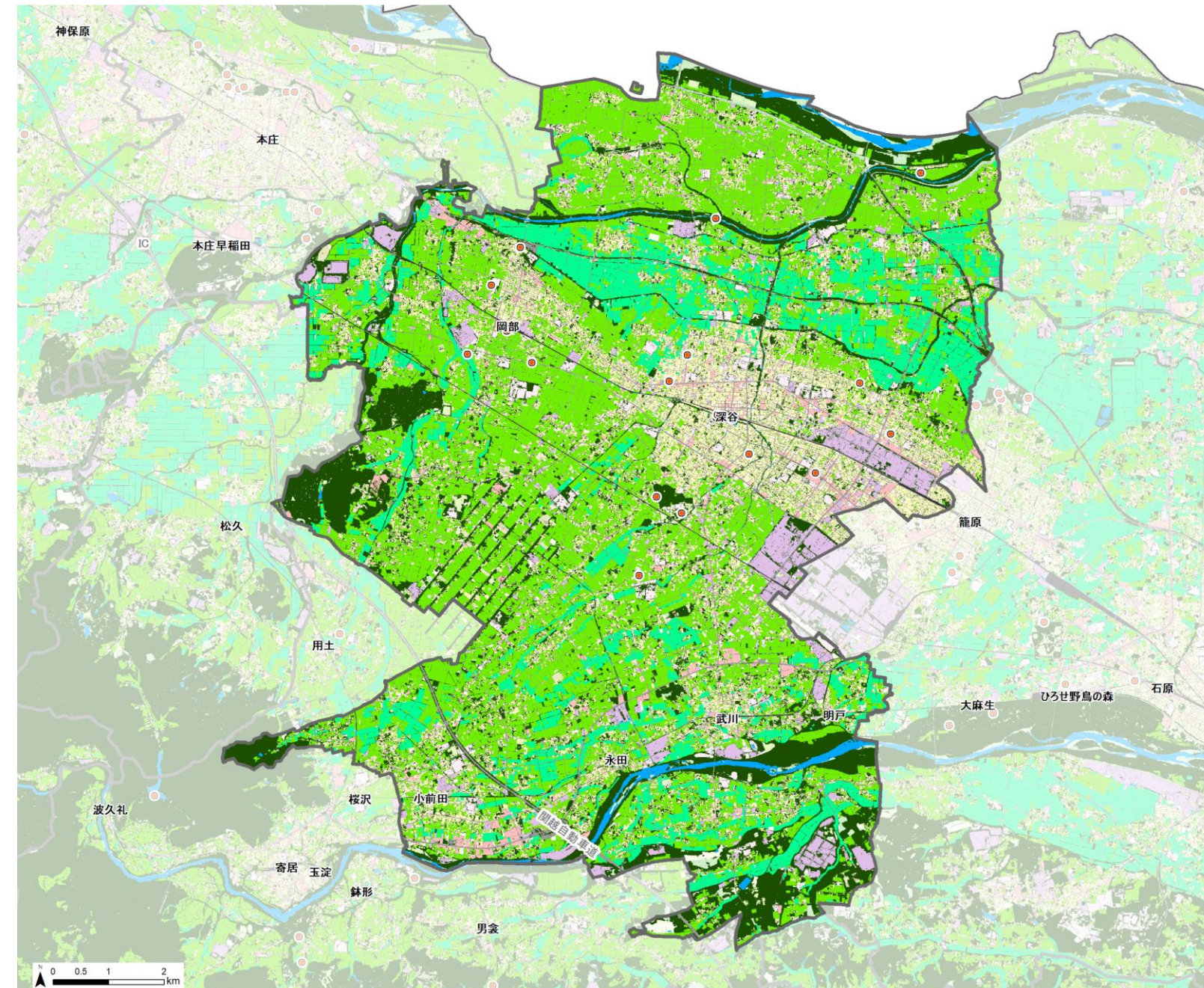
- 水面
- 道路
- 鉄道等

注)
緑被(田畑以外)は、平成30年5月に観測されたSPOT-6.7衛星画像より作成。
緑被(田)、緑被(畑)、および土地利用現況(ベースマップ)は、平成27年度都市計画基礎調査の土地利用現況図データを使用。

県民意識調査

心地よいと感じる緑の地点

(質問)
あなたが生活している中で、その場を通りかかったり滞在したりしたときに、心地よいと感じる緑のある、具体的な場所をひとつ教えてください。



美里町 (緑被率：約80.0%)

埼玉県
美里町

緑被分布

- 緑被(田畑以外)
- 緑被(田)
- 緑被(畑)

土地利用状況(ベースマップ)

- 山林等
- 住宅用地
- 商業用地
- 工業用地
- 公共公益用地
- 農林漁業用施設
- 公共空地(公園等)
- その他の空地

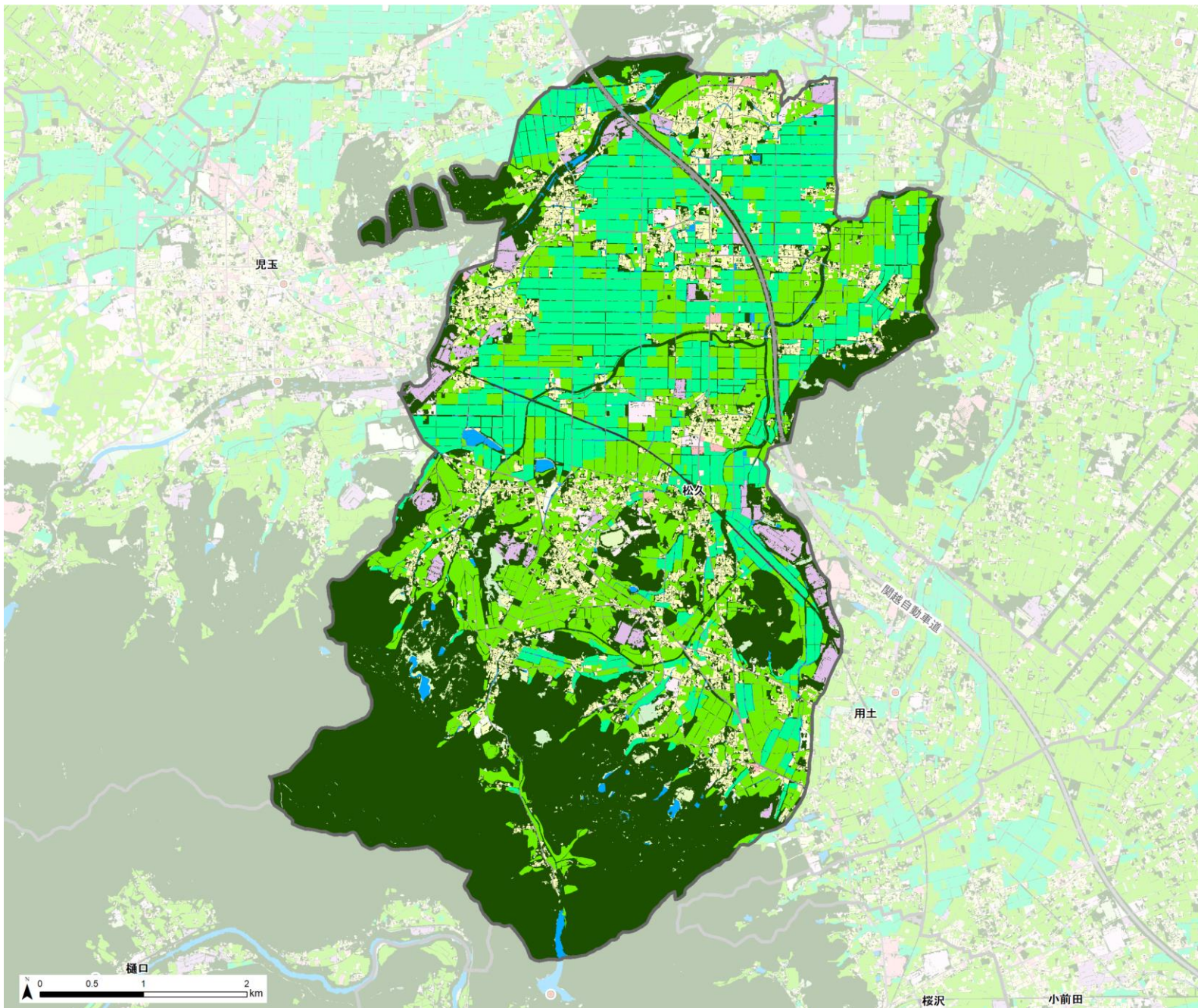
- 水面
- 道路
- 鉄道等

注)
緑被(田畑以外)は、平成30年5月に観測されたSPOT-6.7衛星画像より作成。緑被(田)、緑被(畑)、および土地利用現況(ベースマップ)は、平成27年度都市計画基礎調査の土地利用現況図データを使用。

県民意識調査

心地よいと感じる緑の地点

(質問)
あなたが生活している中で、その場を通りかかったり滞在したりしたときに、心地よいと感じる緑のある、具体的な場所をひとつ教えてください。



神川町 (緑被率：約81.0%)

IC

埼玉県 神川町

緑被分布

- 緑被(田畑以外)
- 緑被(田)
- 緑被(畑)

土地利用状況(ベースマップ)

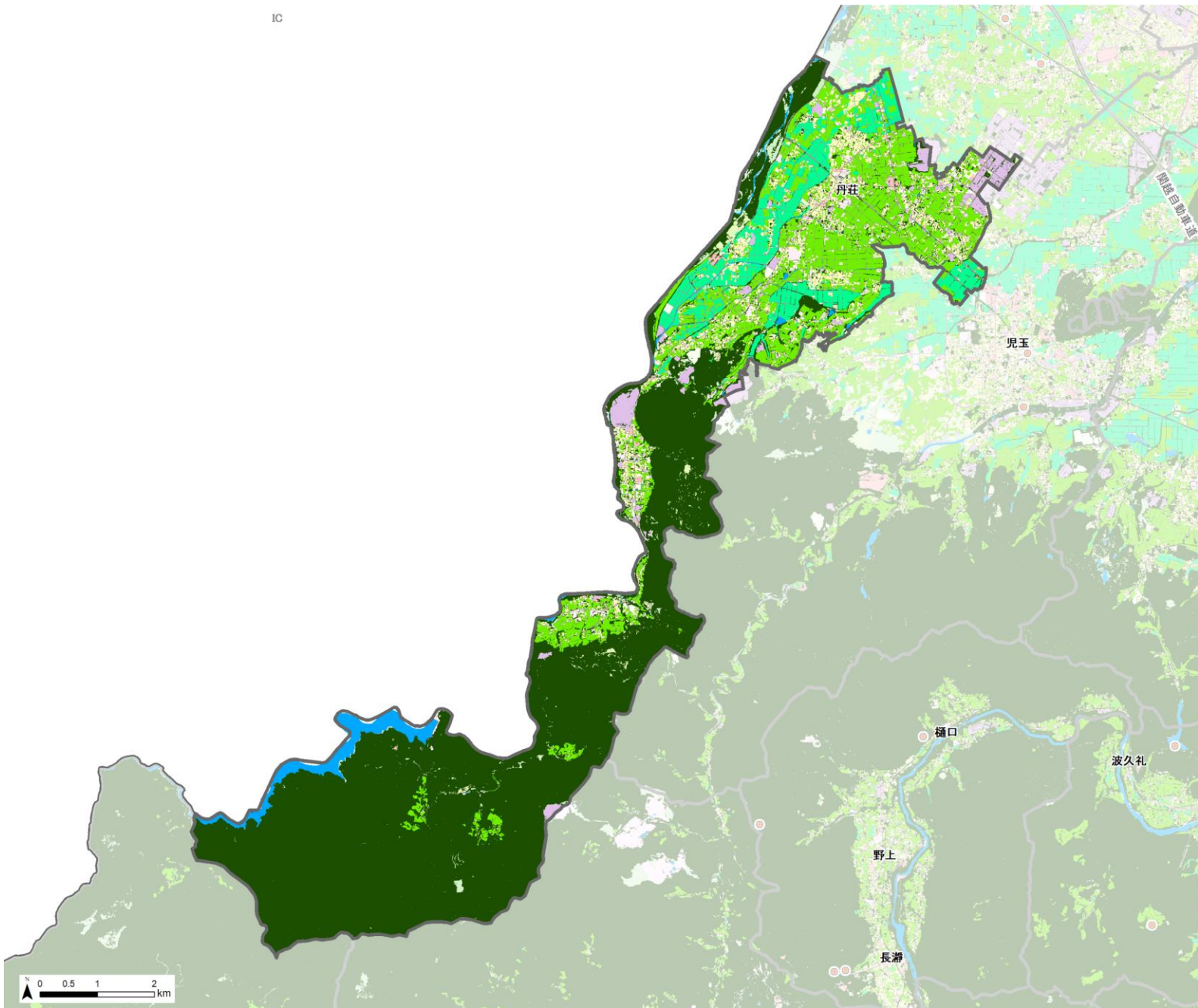
- 山林等
- 住宅用地
- 商業用地
- 工業用地
- 公共公益用地
- 農林漁業用施設
- 公共空地(公園等)
- その他の空地
- 水面
- 道路
- 鉄道等

注)
 緑被(田畑以外)は、平成30年5月に観測されたSPOT-6.7衛星画像より作成。
 緑被(田)、緑被(畑)、および土地利用現況(ベースマップ)は、平成27年度都市計画基礎調査の土地利用現況図データを使用。

県民意識調査

心地よいと感じる緑の地点

●
 (質問)
 あなたが生活している中で、その場を通りかかったり滞在したりしたときに、心地よいと感じる緑のある、具体的な場所をひとつ教えてください。



埼玉県

上里町

緑被分布

- 緑被(田畑以外)
- 緑被(田)
- 緑被(畑)

土地利用状況(ベースマップ)

- 山林等
- 住宅用地
- 商業用地
- 工業用地
- 公共公益用地
- 農林漁業用施設
- 公共空地(公園等)
- その他の空地

- 水面
- 道路
- 鉄道等

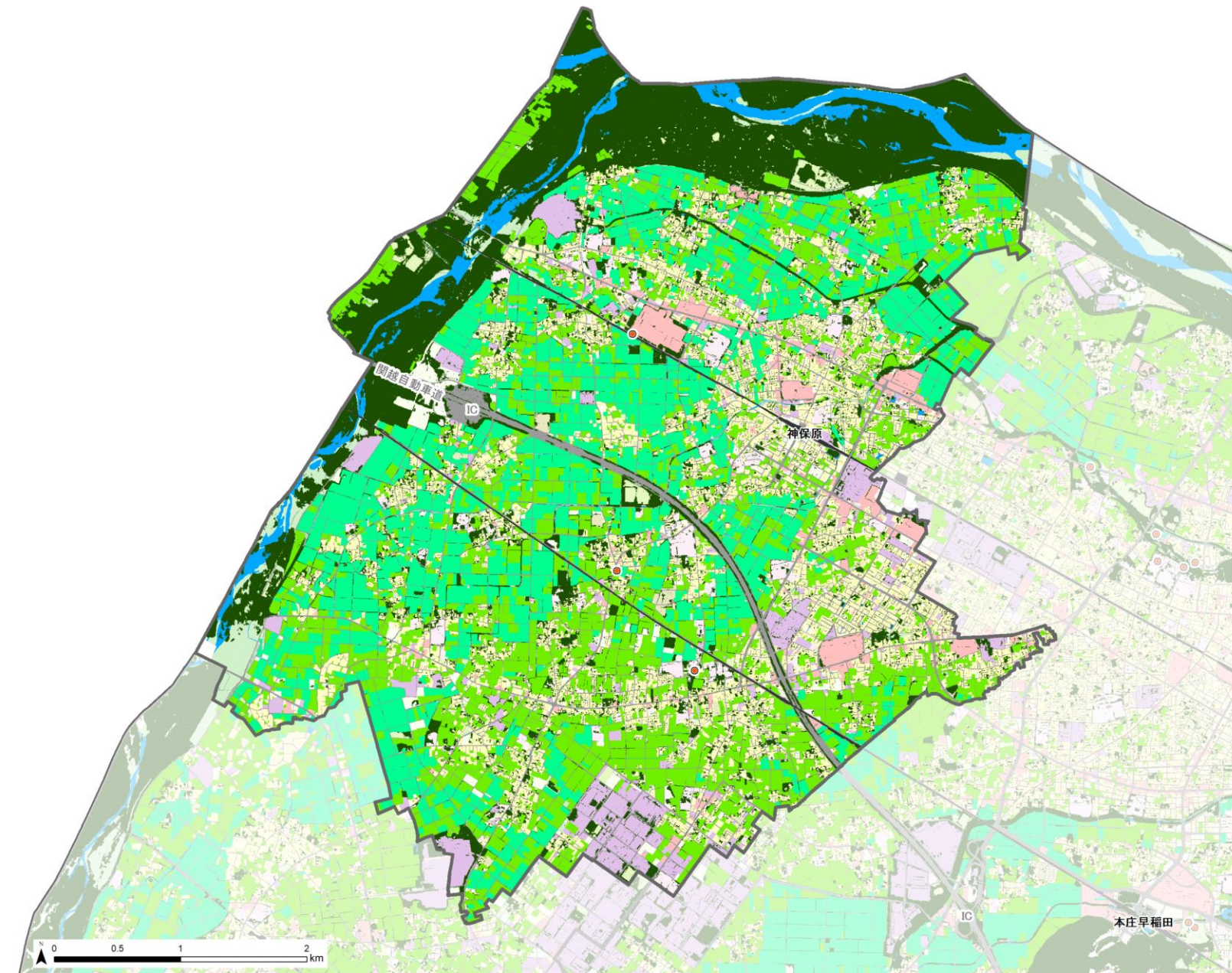
注)
 緑被(田畑以外)は、平成30年5月に観測されたSPOT-6.7衛星画像より作成。
 緑被(田)、緑被(畑)、および土地利用現況(ベースマップ)は、平成27年度都市計画基礎調査の土地利用現況図データを使用。

県民意識調査

心地よいと感じる緑の地点



(質問)
 あなたが生活している中で、その場を通りかかったり滞在したりしたときに、心地よいと感じる緑のある、具体的な場所をひとつ教えてください。



本庄早稲田

埼玉県
寄居町

緑被分布

- 緑被(田畑以外)
- 緑被(田)
- 緑被(畑)

土地利用状況(ベースマップ)

- 山林等
- 住宅用地
- 商業用地
- 工業用地
- 公共公益用地
- 農林漁業用施設
- 公共空地(公園等)
- その他の空地

- 水面
- 道路
- 鉄道等

注)
緑被(田畑以外)は、平成30年5月に観測されたSPOT-6.7衛星画像より作成。
緑被(田)、緑被(畑)、および土地利用現況(ベースマップ)は、平成27年度都市計画基礎調査の土地利用現況図データを使用。

県民意識調査

心地よいと感じる緑の地点

●
(質問)
あなたが生活している中で、その場を通りかかったり滞在したりしたときに、心地よいと感じる緑のある、具体的な場所をひとつ教えてください。

