

令和3年度埼玉県食品表示調査員 活動結果概要 (第1～4回定期調査報告分)

令和3年6月、100名の県民の方に埼玉県食品表示調査員を委嘱しました。

7月、9月、12、2月の計4回、定期調査（県内店舗の食品表示状況の調査・報告）を行っていただきました。その結果の概要は、以下のとおりです。

1 食品表示調査員数

(1) 委嘱人数 100名

(2) 年齢構成

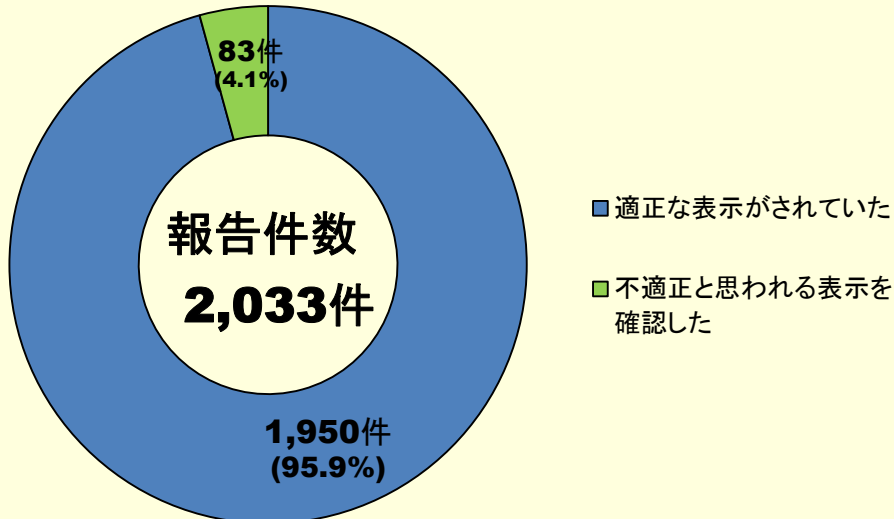
	20代	30代	40代	50代	60代	70代	80代	計
人数	3名	11名	18名	21名	31名	13名	3名	100名

2 調査・報告店舗数

2-1 各店舗に対する調査員の評価

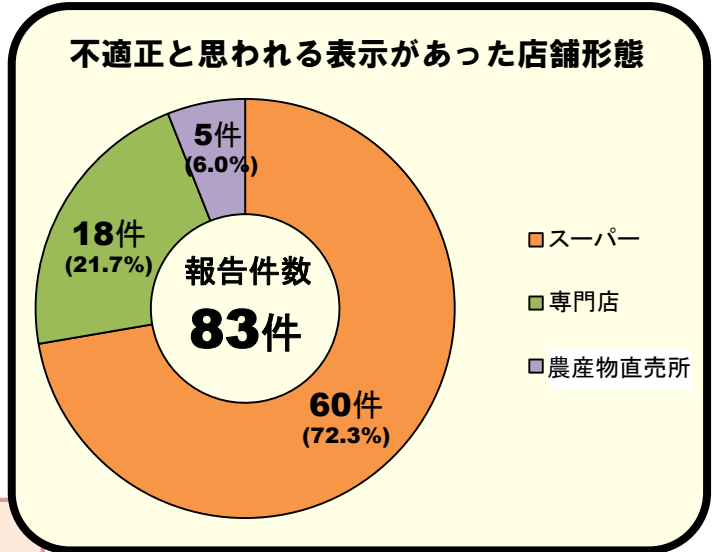
評価区分	報告件数	割合(※)
適正な表示がされていた	1,950件	95.9%
不適正と思われる表示を確認した	83件	4.1%
合計	2,033件	100.0%

表示に関する評価



2-2 不適正と思われる表示があった店舗形態

店舗形態 (※)	報告件数	割合
スーパー	60 件	72.3%
専門店	18 件	21.7%
農産物直売所	5 件	6.0%
合計	83 件	100.0%



(※) 店舗形態の分け方は次のとおり

スーパー：主に食料品全般を販売している店舗

専門店：八百屋、精肉店等

農産物直売所：主に地元産の農産物を扱う店舗

2-3 不適正と思われる表示があった店舗に対する対応

報告数 合計	適正表示 報告件数	不適正と思 われる表示 の報告件数	県職員による調査件数			市町村に 対する 情報提供	国機関等 に対する 情報提供
			総数	適正	改善指導		
			2,033件	1,950件	83件	36件	24件

★ 食品表示法の規定では、食品を扱う店舗の業域（その店舗の事業展開の規模）に応じて、調査や指導の権限を持つ行政機関が異なります。

- ① 埼玉県内にとどまらず、他県にも展開している店舗⇒ 国の機関で対応
- ② 埼玉県内にとどまるが、県内複数の市町村に展開している店舗⇒ 県が調査を実施
- ③ 埼玉県内の一つの市町村(一部を除く)にのみ展開している店舗⇒ その市町村で対応

★ 不適正表示に関する報告があった場合、その店舗に対する調査・指導の権限を持つ機関に情報を提供し、その機関において適切な対応を行います。

★ 改善指導の内容としては、不適正表示が確認された店舗の責任者等に対して、名称、原産地などの義務表示事項を必ず表示するよう要請するとともに、改善を確認します。

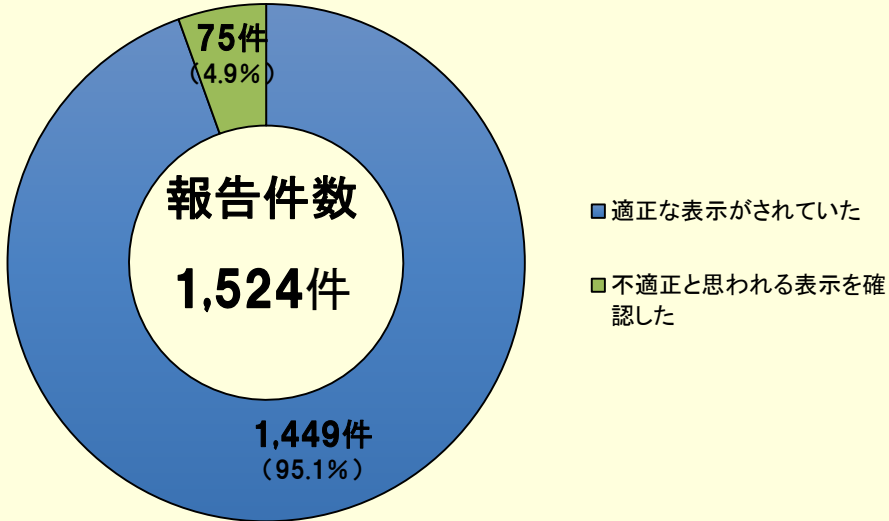
また、食品表示基準に関するパンフレットを配布するなどし、適正な食品表示のための普及啓発を行います。

3 調査・報告店舗数（生鮮食品）

3-1 各店舗に対する調査員の評価

評価区分	報告件数	割合(※)
適正な表示がされていた	1,449件	95.1%
不適正と思われる表示を確認した	75件	4.9%
合計	1,524件	100.0%

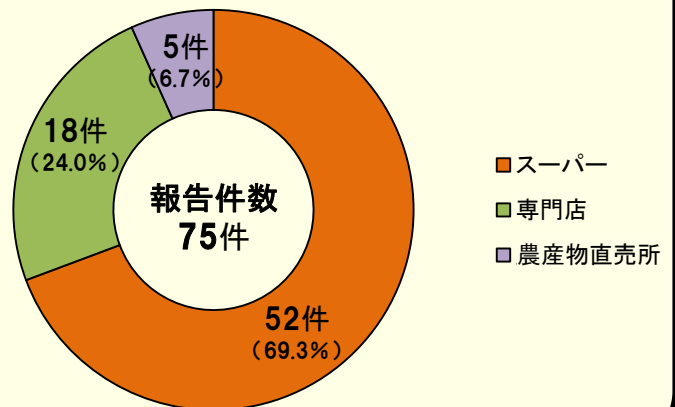
表示に関する評価



3-2 不適正と思われる表示があった店舗形態

店舗形態(※)	報告件数	割合
スーパー	52件	69.3%
専門店	18件	24.0%
農産物直売所	5件	6.7%
合計	75件	100.0%

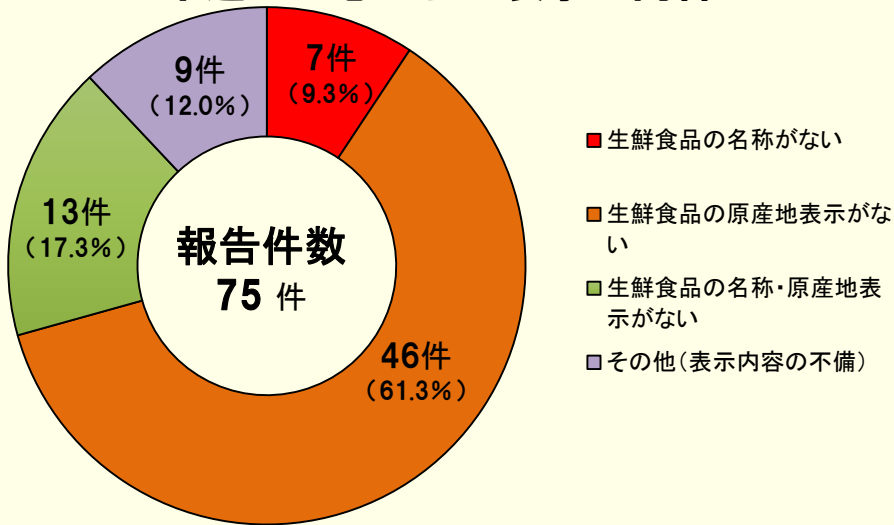
不適正と思われる表示があった店舗形態



3-3 不適正と思われる表示の内容

評価区分	報告件数	割合
生鮮食品の名称がない	7件	9.3%
生鮮食品の原産地表示がない	46件	61.3%
生鮮食品の名称・原産地表示がない	13件	17.3%
その他(表示内容の不備)	9件	12.0%
合計	75件	100.0%

不適正と思われる表示の内容



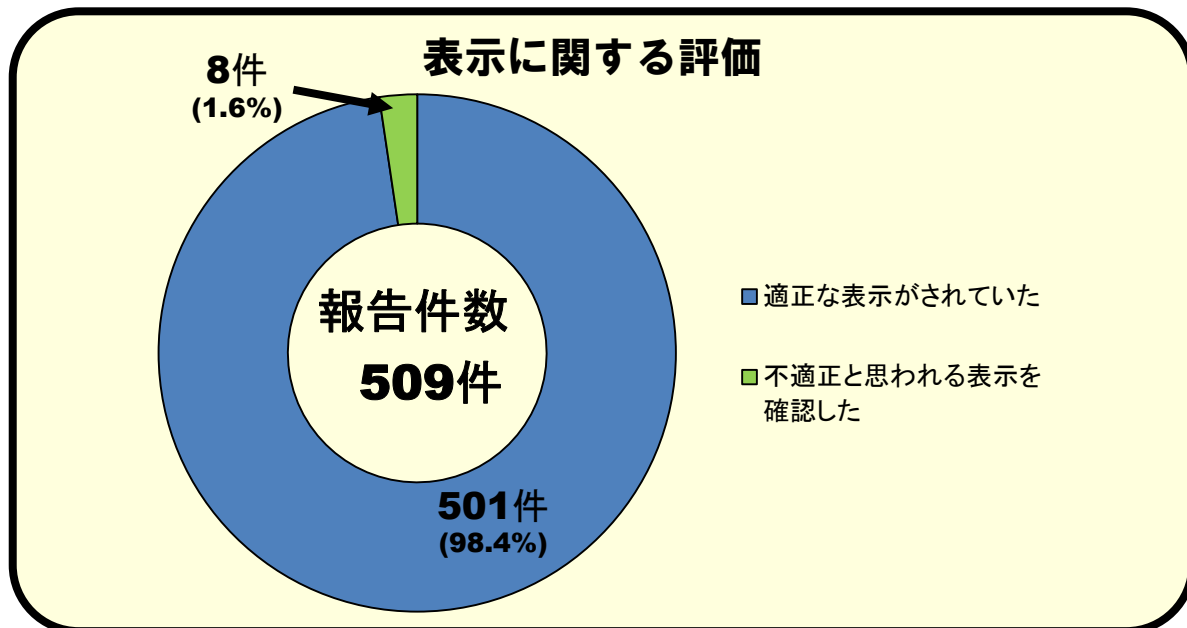
3-4 不適正と思われる表示があった店舗に対する対応

報告数 合計	適正表示 報告件数	不適正と思 われる表示 の報告件数	県職員による調査件数			市町村に 対する 情報提供	国機関等に 対する 情報提供
			総数	適正	改善指導		
			1,524件	1,449件	75件	32件	21件

4 調査・報告店舗数（加工食品）

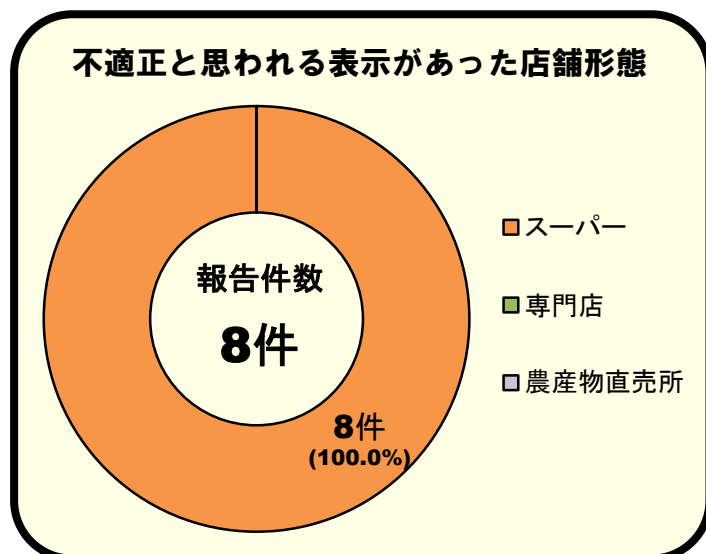
4-1 各店舗に対する調査員の評価

評価区分	報告件数	割合(%)
適正な表示がされていた	501件	98.4%
不適正と思われる表示を確認した	8件	1.6%
合計	509件	100.0%



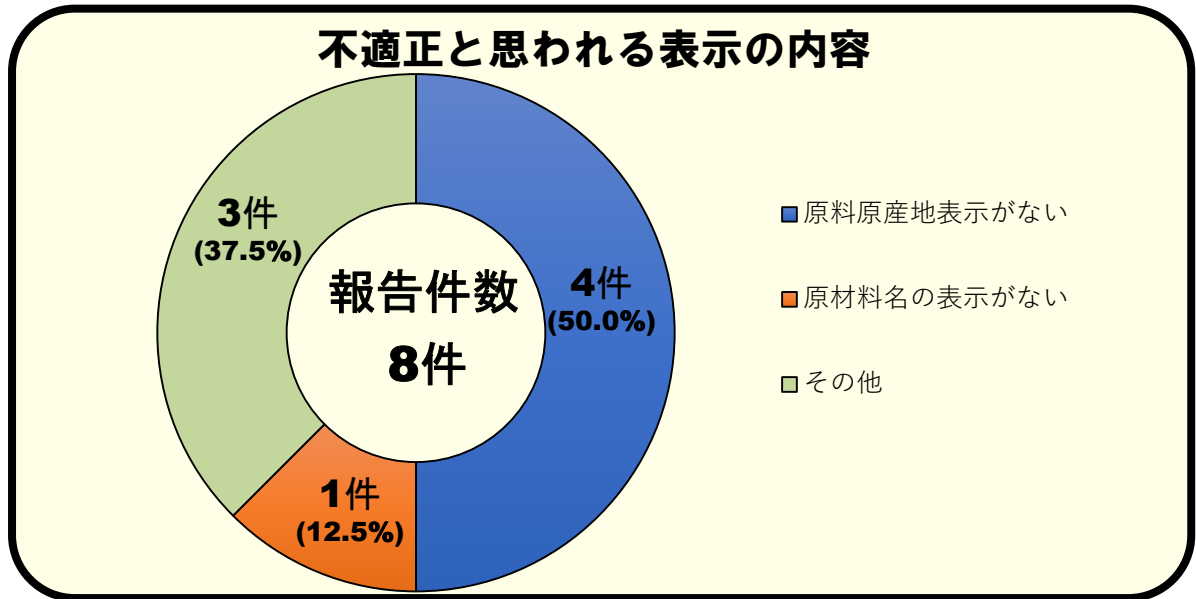
4-2 不適正と思われる表示があった店舗形態

店舗形態	報告件数	割合(%)
スーパー	8件	100.0%
専門店	0件	0.0%
農産物直売所	0件	0.0%
合計	8件	100.0%



4-3 不適正と思われる表示の内容

評価区分	報告件数	割合(※)
加工食品の原料原産地表示がない	4件	50.0%
加工食品の原材料名の表示がない	1件	12.5%
その他(品質事項)	3件	37.5%
合計	8件	100.0%



4-4 不適正と思われる表示があった店舗に対する対応

報告数 合計	適正表示 報告件数	不適正と思 われる表示 の報告件数	県職員による調査件数			市町村に 対する 情報提供	国機関等 に対する 情報提供
			総数	適正	改善指導		
			509件	501件	8件	4件	3件

※ 割合は小数点以下第2位を四捨五入しているため、合計しても100にならないことがあります。