


がん検診で 先手を打つ!

— 早期発見が大切です —



がん にかかる人 


2人に1人

一生のうちがんにかかるリスク（推計値）

男性の罹患リスク… **65.5%**

女性の罹患リスク… **50.2%**

— がんに罹患する確率（2017年データに基づく）
【国立がん研究センター がん情報サービス】 —

がん で亡くなる人 

3人に1人

全国、埼玉県ともに、亡くなる方の3分の1は、
がんが原因。県内では年間約 **20,000** 人の
方が亡くなりました。

令和元年 埼玉県の人口動態概況（概数）

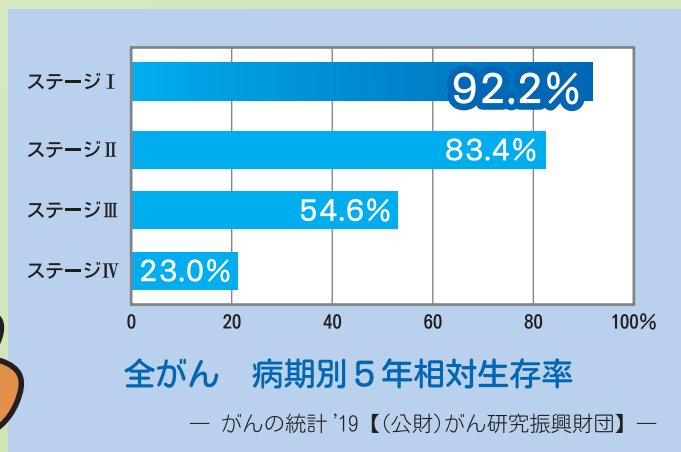
がん 治療の決め手は、
早期発見です。

日本人に多いがんの1つである胃がんの
場合、病期がステージIであれば、
5年相対生存率は **97.2%** です。

— がんの統計'19【(公財)がん研究振興財団】 —



埼玉県マスコット「コバン」



**がん検診はどこで
受けられるの？**

お住まいの**市町村**や
職場での検診があります。



埼玉県マスコット
「さいたまっち」

※がん検診は、通常健康診断とは別に受診が必要です。
職場でがん検診を受ける機会のない方は、お住まいの
市町村に早速、問い合わせてみましょう。

埼玉県 がん検診

検索

