

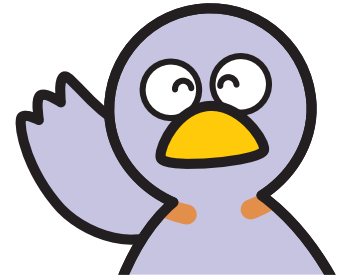
市町村が実施するがん検診

(厚生労働省指針に基づく)

| 検診名 | 対象者 | 受診間隔 | 主な検査項目 |
|---------|-------------|-------|-----------------|
| 胃がん検診 | 50歳以上 男女 | 2年に1回 | 胃X線(※) 又は 胃内視鏡 |
| 大腸がん検診 | 40歳以上 男女 | 年1回 | 便潜血検査 |
| 肺がん検診 | | | 胸部X線、喀痰細胞診 |
| 乳がん検診 | 40歳以上 女性 | 2年に1回 | マンモグラフィ(乳房X線) |
| 子宮頸がん検診 | 20歳以上 女性 | | 視診、子宮頸部の細胞診及び内診 |

※胃X線検査については、当分の間、40歳以上を対象に年1回実施する市町村もあります。

がん検診は、通常健康診断とは別に受診が必要です。職場でがん検診を受ける機会のない方は、お住まいの市町村に早速、問い合わせてみましょう。



県内市町村がん検診お問い合わせ窓口一覧

| 市町村名 | がん検診問い合わせ窓口 | 電話番号 | 市町村名 | がん検診問い合わせ窓口 | 電話番号 |
|-------|-------------|--------------|-------|-------------|--------------|
| さいたま市 | 地域保健支援課 | 048-840-2214 | 蓮田市 | 健康増進課 | 048-768-3111 |
| 川越市 | 保健所健康管理課 | 049-229-4126 | 坂戸市 | 市民健康センター | 049-284-1621 |
| 熊谷市 | 保健センター | 048-526-5737 | 幸手市 | 健康増進課 | 0480-42-8421 |
| 川口市 | 地域保健センター | 048-256-2022 | 鶴ヶ島市 | 保健センター | 049-271-2745 |
| 行田市 | 保健センター | 048-553-0053 | 日高市 | 保健相談センター | 042-985-5122 |
| 秩父市 | 保健センター | 0494-22-0648 | 吉川市 | 保健センター | 048-982-9803 |
| 所沢市 | 保健センター | 04-2991-1811 | ふじみ野市 | 保健センター | 049-262-9040 |
| 飯能市 | 健康づくり支援課 | 042-974-3488 | 白岡市 | 保健センター | 0480-92-1201 |
| 加須市 | 健康づくり推進課 | 0480-62-1311 | 伊奈町 | 健康増進課 | 048-720-5000 |
| 本庄市 | 健康推進課 | 0495-24-2003 | 三芳町 | 健康増進課 | 049-258-0019 |
| 東松山市 | 保健センター | 0493-24-3921 | 毛呂山町 | 保健センター | 049-294-5511 |
| 春日部市 | 健康課 | 048-736-6778 | 越生町 | 健康福祉課 | 049-292-5505 |
| 狭山市 | 保健センター | 04-2959-5811 | 滑川町 | 保健センター | 0493-56-5330 |
| 羽生市 | 健康づくり推進課 | 048-561-1121 | 嵐山町 | 健康いきいき課 | 0493-62-0716 |
| 鴻巣市 | 保健センター | 048-543-1561 | 小川町 | 健康福祉課 | 0493-72-1221 |
| 深谷市 | 保健センター | 048-575-1101 | 川島町 | 健康福祉課 | 049-299-1758 |
| 上尾市 | 健康増進課 | 048-774-1411 | 吉見町 | 保健センター | 0493-54-3120 |
| 草加市 | 保健センター | 048-922-0200 | 鳩山町 | 保健センター | 049-296-2530 |
| 越谷市 | 市民健康課 | 048-960-1100 | ときがわ町 | 保健センター | 0493-65-1010 |
| 蕨市 | 保健センター | 048-431-5590 | 横瀬町 | 健康づくり課 | 0494-25-0116 |
| 戸田市 | 福祉保健センター | 048-446-6479 | 皆野町 | 健康福祉課 | 0494-62-1233 |
| 入間市 | 健康管理課 | 04-2966-5511 | 長瀬町 | 健康福祉課 | 0494-69-1103 |
| 朝霞市 | 健康づくり課 | 048-465-8611 | 小鹿野町 | 保健福祉センター | 0494-75-0135 |
| 志木市 | 健康政策課 | 048-473-1111 | 東秩父村 | 保健センター | 0493-82-1557 |
| 和光市 | 健康保険医療課 | 048-424-9128 | 美里町 | 保健センター | 0495-76-2855 |
| 新座市 | 保健センター | 048-481-2211 | 神川町 | 保健センター | 0495-77-4041 |
| 桶川市 | 健康増進課 | 048-786-1855 | 上里町 | 保健センター | 0495-33-2550 |
| 久喜市 | 中央保健センター | 0480-21-5354 | 寄居町 | 健康福祉課 | 048-581-8500 |
| 北本市 | 健康づくり課 | 048-594-5544 | 宮代町 | 保健センター | 0480-32-1122 |
| 八潮市 | 保健センター | 048-995-3381 | 杉戸町 | 保健センター | 0480-34-1188 |
| 富士見市 | 健康増進センター | 049-252-3771 | 松伏町 | 保健センター | 048-992-3170 |
| 三郷市 | 健康推進課 | 048-930-7773 | | | |

(令和2年8月1日現在)

埼玉県保健医療部疾病対策課 TEL 048-830-3599
 がん対策担当 FAX 048-830-4809
 E-mail a3590-06@pref.saitama.lg.jp