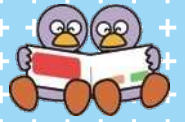


令和5年度版（中学生用）



埼玉県マスコット「コバトン」

租税教育用副教材 わたしたちのくらしと税



埼玉スタジアム 2002（さいたま市）



秩父橋（秩父市）



埼玉県立がんセンター（伊奈町）

税の意義や
役割を理解しよう

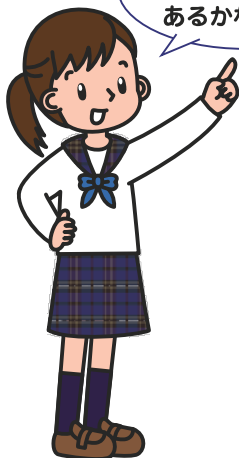
くらしを
支える税

埼玉県租税教育推進協議会

もしも税金がなかったら？

国や地方公共団体では、私たちが健康で文化的な生活をおくるために、個人ではできない様々な仕事を行っています。これらの仕事をするためには、多くの費用（財源）が必要です。そのために、みなさんから「税金」という形で負担してもらいます。もし「税金」がなかったらどうなるでしょう。

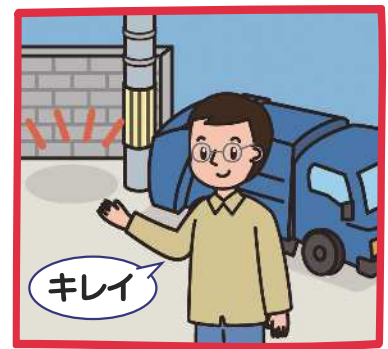
道路は穴だらけ、街にはごみがあふれているといったことになりかねません。そうすると一番困るのは私たち自身です。



税金で道路を補修する



税金でごみ処理をする



では、税金にはどのような種類があり、だれが、どんな方法で、どこに納めているのでしょうか。また、納められた税金は、私たちの生活にどのようにかかわっているのでしょうか。

こうした税金に関する様々な事柄をこれから一緒に考え、調べていきましょう。

も く じ

もしも税金がなかったら？	1
税のしくみや使いみちを知ろう	2
身近な税金の使いみち①	3
身近な税金の使いみち②	4
国民の義務としての納税	6
財政の役割	6
国や地方の財政の現状	7
社会保障・税番号(マイナンバー)制度について	8
これからの社会と税	9
税の歴史 ~昔の税はどうなっていたの?~	10

税のしくみや使いみちを知ろう

税金は、所得税のような国税と市町村民税のような地方税に分けられており、国税は国に納めるもので、地方税は地方公共団体に納めるものです。

直接税

税金を負担する人が直接国や地方公共団体に納める税金

間接税

税金を負担する人と納める人が異なる税金

国税

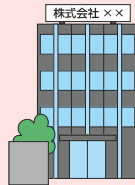
所得税



会社などで働いている人は、給料から税金が差し引かれます。差し引かれた税金は会社などがまとめて納めます。
農業をしている人や商売をしている人は、1年に1度自分の税金の額を計算して納めます。

法人税

会社も税金の額を計算して納めます。



消費税



買い物をしたときや、サービスを受けたときなどに支払った消費税は、お店などがまとめて納めます。

消費者

お店

税務署



税務署(国税)

1年間に国に納められる税金
約69兆4,400億円
(令和5年度当初予算)

地方税

自動車税(種別割)

自動車を所有している人が納めます。



道府県税

道府県民税

わたしたち住民が住んでいる道府県に納めます。

不動産取得税

土地や建物を取得した人が納めます。

地方消費税

国に納められた消費税10%のうち、2.2%分は地方消費税として地方公共団体の収入になります。

市町村民税

わたしたち住民が住んでいる市町村に納めます。

軽自動車税(種別割)

軽自動車を所有している人が納めます。

入湯税



温泉に入ったときに支払った入湯税は施設がまとめて納めます。

固定資産税

土地や建物を所有している人が納めます。



市町村税



埼玉県(県税)

1年間に埼玉県に納められる税金
約8,148億円
(令和5年度当初予算)



市町村(市町村民税)

1年間に埼玉県の市町村に納められる税金
約1兆1,982億円
(令和5年度当初予算)

※ 道府県民税と市町村民税をあわせて一般に『住民税』と呼ばれています。

このほかにも現在日本には、相続税、贈与税、酒税、たばこ税など約50種類の税があります。

身近な税金の使いみち ①



教育

国民すべてが平等に教育を受けられるように、教育費には多くの税金が使われています。

皆さんが学校で使っている教科書や机、いすの購入、校舎の建設や修理も、多くの人が納めた税金によりまかなわれています。

公立学校の児童・生徒1人あたりの年間(月)教育費

(令和2年度)



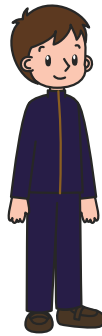
小学生

約 975,000 円
(1か月あたり)
約 81,300 円



中学生

約 1,122,000 円
(1か月あたり)
約 93,500 円
(1日あたり)
約 5,610 円



高校生

約 1,063,000 円
(1か月あたり)
約 88,600 円

※ 1日あたりの金額は年間登校日数を200日として計算しています。

学校の校舎等にかかる費用

校舎や体育施設の建設のための費用として1年間に743億円が使われます。
(令和5年度予算)



校舎

義務教育諸学校の児童生徒が使用する教科書を無償配付するための費用として1年間に464億円が使われます。
(令和5年度予算)



ICT機器を利用した授業風景



整備された校舎



社会保障

私たちが納めた税金は、身近なところで使われています。一番多く使われているのは「社会保障」にかかるものです。

「社会保障」とは、私たちが安心して生活していくために必要な「医療」「年金」「介護」「子育て」などの公共サービスのことをいいます。



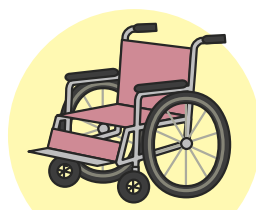
医療

かぜを引いたり、けがをしたりして病院で手当てをもらうと、お金がかかります。かかった金額の一部には、税金が使われています。



年金

老後も安心して暮らしていくために国から受けとるお金(年金)の一部には、税金が使われています。



介護

介護サービスを利用したときにかかる金額の一部には、税金が使われています。



子育て

子どもを生き育てやすいようにするために、保育所や認定こども園*などを造ります。かかった金額の一部には、税金が使われています。

*保育所と幼稚園の機能と特長を併せ持つ施設のこと。

身近な税金の使いみち ②

住民の安全を守るために



まちの安全を守る白バイ隊

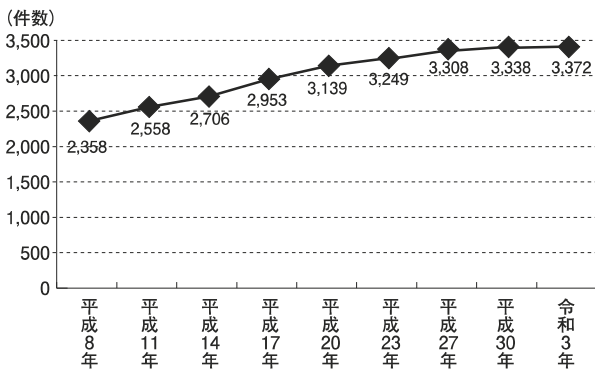


火災現場に向かう消防車

税金は、犯罪の防止や社会の安全と秩序の維持など、私たちの生命・身体・財産を守ってくれる仕事にも使われています。このため、火事や事故の際には、消防車や救急車、警察官がすぐに駆けつけてくれます。

警察や消防に使われる税金
国民1人あたり(1年間)

約 42,200 円
(令和3年度)



全国の公共図書館数の推移 (文部科学省統計)



圏央道 (久喜白岡 JCT)

道路や橋など、生活を便利にしてくれるものや美術館や図書館など様々な知識を与えてくれる施設など、公共施設といってもいろいろあります。

これらを造るにはたくさんのお金がかかりますが、ここにも税金が使われています。



図書の貸出 (さいたま市立中央図書館)

便利で豊かな
暮らしのために

健康で快適な暮らしのために

私たちが快適に暮らせるように、ごみの収集や処理にも税金が使われています。

また、健康な生活をおくるための健康診断や予防接種、高齢者が安心して豊かに暮らせるための施設やサービスなどの事業にかかる費用にも、税金が使われています。



ドクターヘリ

医療費に使われる税金
国民 1 人あたり（1 年間）
約 130,800 円
（令和 2 年度）



ごみの収集

ごみ処理費用にかかる税金
国民 1 人あたり（1 年間）
約 19,400 円
（令和 3 年度）

彩の国みどりの基金

平成 20 年 4 月に自動車税の一部を財源として「彩の国みどりの基金」を創設し、令和 3 年度は約 15 億円を積み立てました。森林の整備・保全、身近なみどりの保全・創出、県民運動の展開に活用しています。



平成 23 年 3 月の宮城県沖を震源とした東日本大震災や埼玉県でも河川が氾濫し浸水被害が多く出た、令和元年東日本台風などの災害復旧・復興のためにも、税金は使われています。



災害復旧のための活動をする自衛隊



災害復旧のための活動をする自衛隊

災害の復旧のために