



権現堂大噴水「スカイウォーター120」



問い合わせ先

埼玉県杉戸土木事務所

〒345-0036 埼玉県北葛飾郡杉戸町杉戸432番地
TEL 0480(34)2381 FAX 0480(32)5492

権現堂調節池管理所

〒340-0112 埼玉県幸手市大字権現堂1014番地
TEL 0480(43)2895 FAX 0480(43)4631

彩の国
さいたま

ごんげんどう ちようせつち
権現堂調節池

みゆきこ
(行 幸 湖)



埼玉県杉戸土木事務所



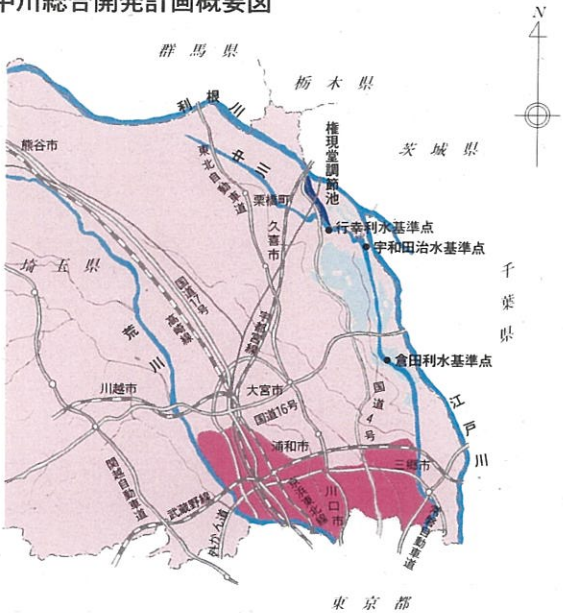
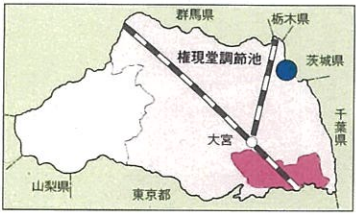
権現堂調節池のあらまし

中川は、流域の農地や遊水地域が宅地化されたことにより、降雨の流出量が増加しました。一方、河川改修は、沿岸に人家が密集し河道幅が困難なことから多くの歳月を要し、容易に進展しない状況です。

また、人口の増加と生活水準の向上があいまって、水の需要が急増し、水源開発の必要性は著しく増大しています。

このような情勢のもとに、権現堂調節池は中川総合開発の一環として、一級河川権現堂川を利用して、「治水」「利水」を行う多目的調節池として建設されたものです。

中川総合開発計画概要図



- 凡 例
- 権現堂調節池
 - 洪水氾濫防止区域
 - 都市用水補給区域(上水)
 - 都市用水補給区域(工水)

調節池の諸元

位置	埼玉県幸手市、栗橋町	規模	延長	5.18 km
	茨城県五霞町		総貯水容量	4,113,000 m ³
事業費	300億円		湛水面積	0.57 km ²
工期	実施計画調査	開始	昭和47年度	
	建設工事	着工	昭和52年度	
		完成	平成3年度	

調節池のはたらき

1 洪水調節

中川の洪水を調節して、被害の軽減を図ります。



2 不特定用水の確保

既得用水および河川維持用水の補給等、流水の正常な機能の維持と増進を図ります。

3 上水道用水の開発

県営水道の水源として、日量 6,048立方メートル (0.07m³/s) の取水を可能にします。

4 工業用水の開発

県営工業用水の水源として、日量43,200立方メートル (0.5m³/s) の取水を可能にします。



5 宅地関連

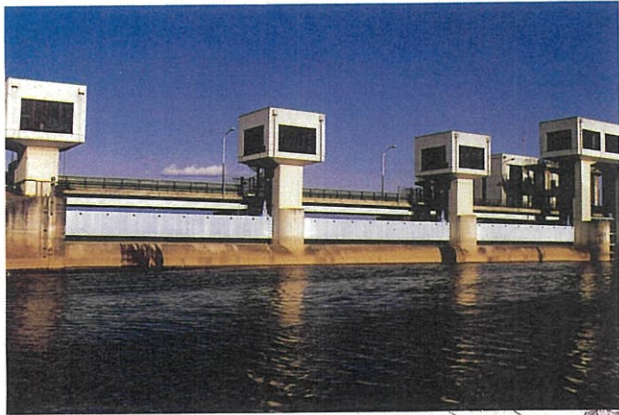
茨城県五霞町冬木特定土地区画整理事業区域の雨水を一時貯留します。

親しまれる調節池をめざして

近年、水辺空間には「ゆとり」「やすらぎ」が求められていることから、当調節池(行幸湖)では、噴水をはじめとして各種の環境整備を実施しています。



権現堂調査



越流堰

中川の洪水が調節池に流入します。



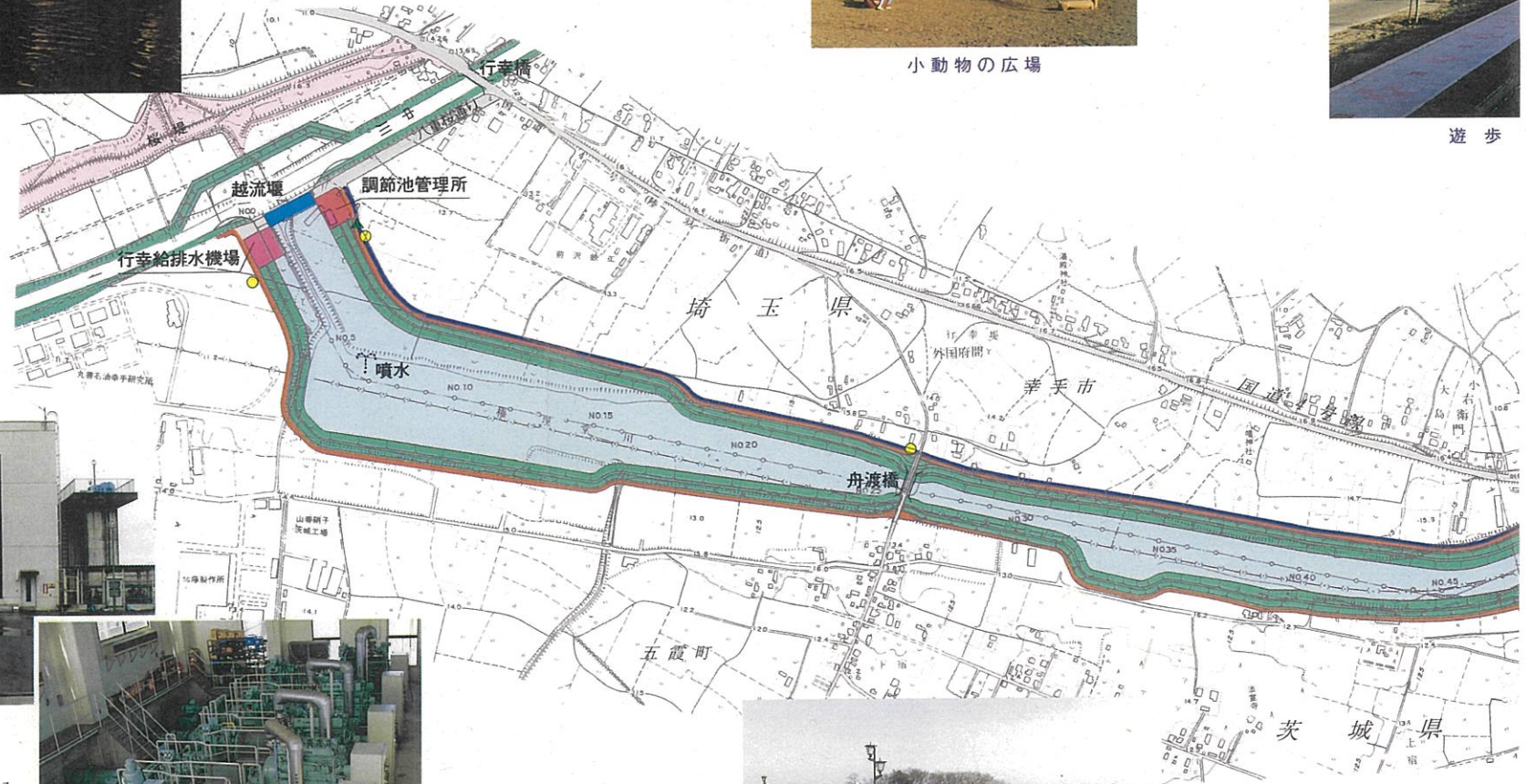
バルコニー護岸と多目的階段護岸



小動物の広場



遊歩



行幸給排水機場

中川と調節池の間で水の出し入れを行います。



舟渡橋

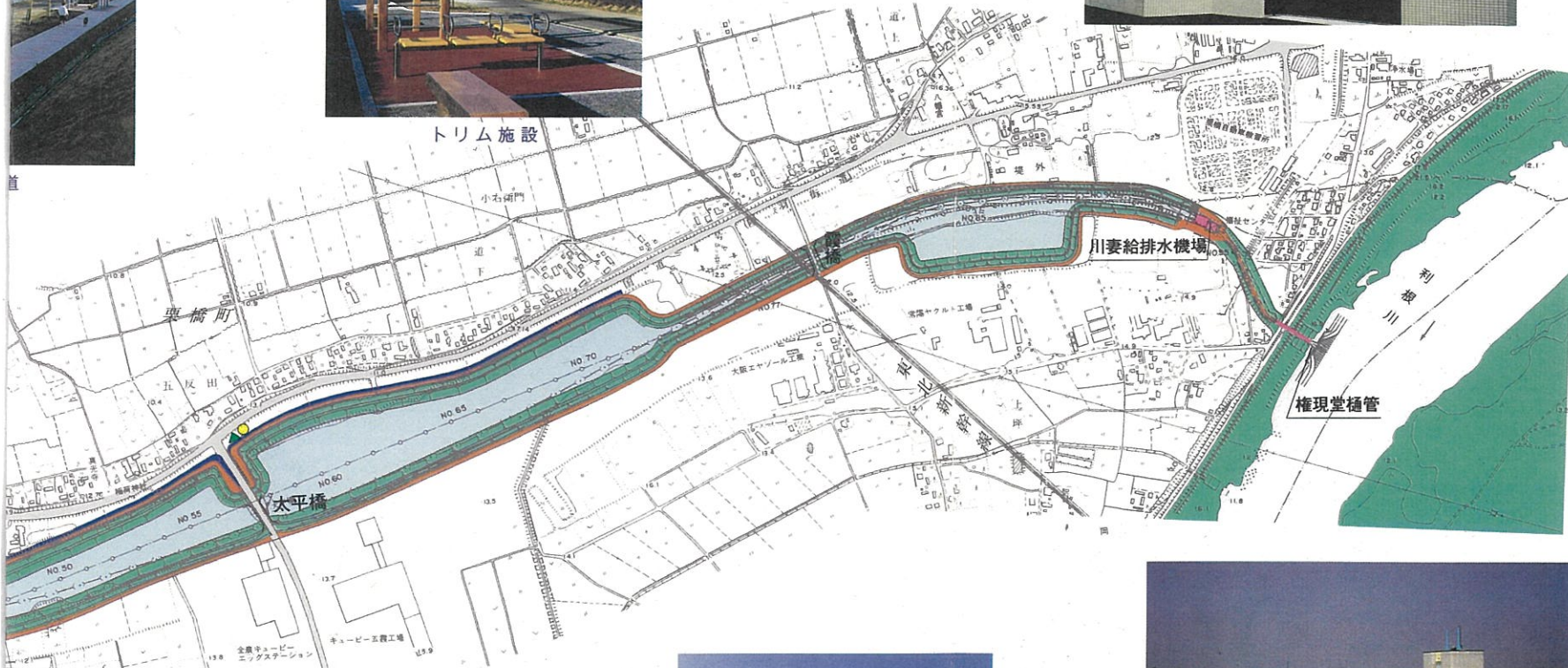
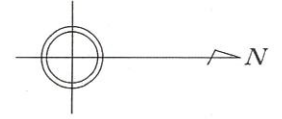
池平面図



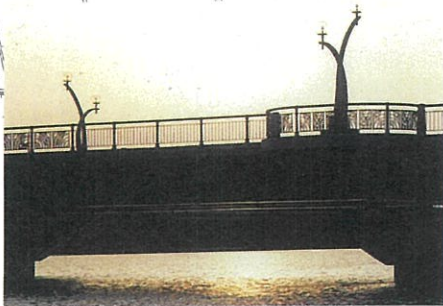
トリム施設

川妻給排水機場

利根川と調節池の間で
水の出し入れを行います。



凡 例	
	権現堂調節池
	管理用施設
	越流堰
	遊歩道
	駐車場
	トイレ



太平橋



階段護岸



権現堂樋管

調節池と利根川をつないでいます。