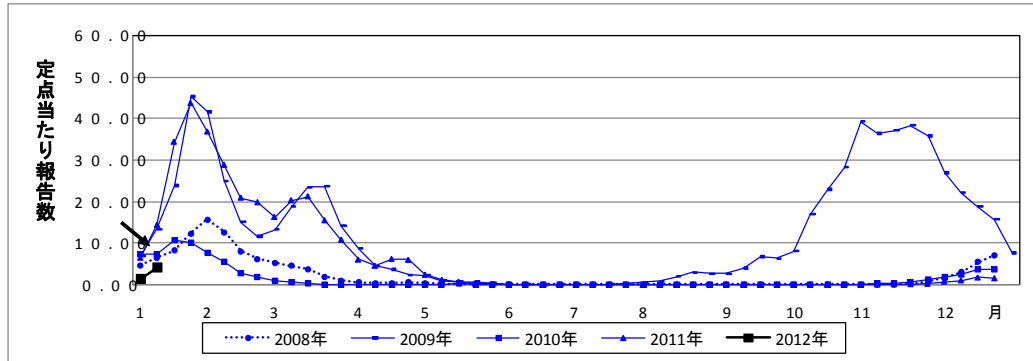


## インフルエンザ及び感染性胃腸炎の予防について

### 1 感染者報告数について

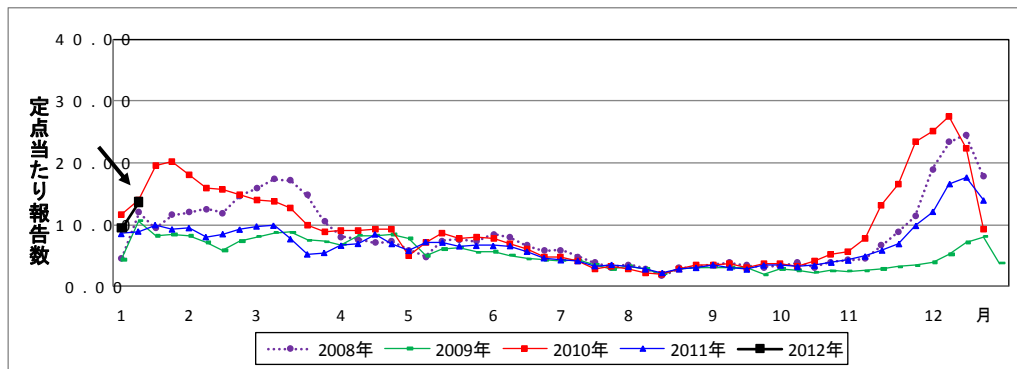
#### (1) インフルエンザの流行状況

例年1月以降、最も感染者の報告が多くなる傾向にあり、今後とも注意が必要です。



#### (2) 感染性胃腸炎の流行状況

感染者の最も多い時期は過ぎておりますが、施設における集団感染事例が複数報告されており、引き続き注意が必要です。



### 2 施設内における感染予防のポイント

#### (1) インフルエンザ

- ① マスクの着用や咳エチケットを徹底してください。
- ② 施設利用者に有症状者がいる場合には、早めに医療機関の受診を促してください。
- ③ 施設内の定期的な消毒と適度な湿度の保持を心がけましょう。

#### (2) 感染性胃腸炎

- ① 吐ぶつやふん便を処理するときには、使い捨てのガウン、マスクや手袋を着用し、汚物中のウイルスが飛び散らないよう細心の注意を払ってください。
- ② 次亜塩素酸ナトリウムを用いて消毒を行ってください。
- ③ 施設内で下痢・吐き気などの有症状者がいる場合には、早めに最寄りの保健所やかかりつけの医師に御相談下さい。

### 3 感染予防に関する情報提供 (流行状況、Q&A等はこちらを参考にしてください。)

埼玉県衛生研究所ホームページ <http://www.pref.saitama.lg.jp/soshiki/h22/>

埼玉県疾病対策課ホームページ <http://www.pref.saitama.lg.jp/soshiki/h05/>

埼玉県食品安全課ホームページ <http://www.pref.saitama.lg.jp/page/norovirus.html>

担当 埼玉県保健医療部疾病対策課 048-830-3557  
埼玉県食品安全局食品安全課 048-830-3506