

Lunch

RICE ON RICE

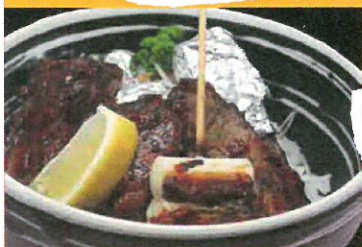
Box Lunch

単品580円~(スープ付き)

人気
No. 1

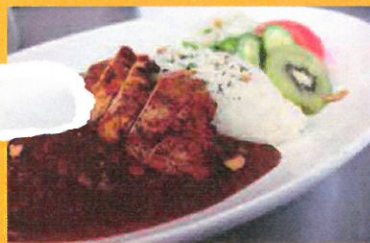


ハンバーグオムライス



東松山丼

タンゴリーチキンカレー



サーロインステーキ



その他

社会福祉法人 昂 (東松山市)

RICEONRICEは東松山市にある障害者
就労継続支援(B型)施設です。

★主な仕事内容★

ホール...オーダー・提供・レジ打ちなど接客全般
厨房...盛り付け・調理補助・洗い場・デザート作り
事務...電話対応・PC入力など

RICEONRICE ☺☺ 11:00~19:00
☺☺ 14:00~19:00

Box Lunch 配達させていただきます!
1.日替わり弁当(540円)
予定表はwebをチェック!!
2.ランドメニューテイクアウト(580円)
3.オーダーメイド...予算やメニューなど
ご相談に応じます



和風弁当



油淋鳥弁当



生姜焼き弁当



中華弁当



ミックスライ弁当

埼玉県東松山市松葉町2-17-43
TEL:0493-59-9997 FAX:0493-25-3110

URL:<http://www.subaru-swc.com>

/rice-on-rice/

貸切や宴会のご予約や、展覧会・会議・ライブなど、会場使用のご予約も随時受け付けております

