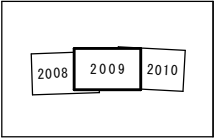
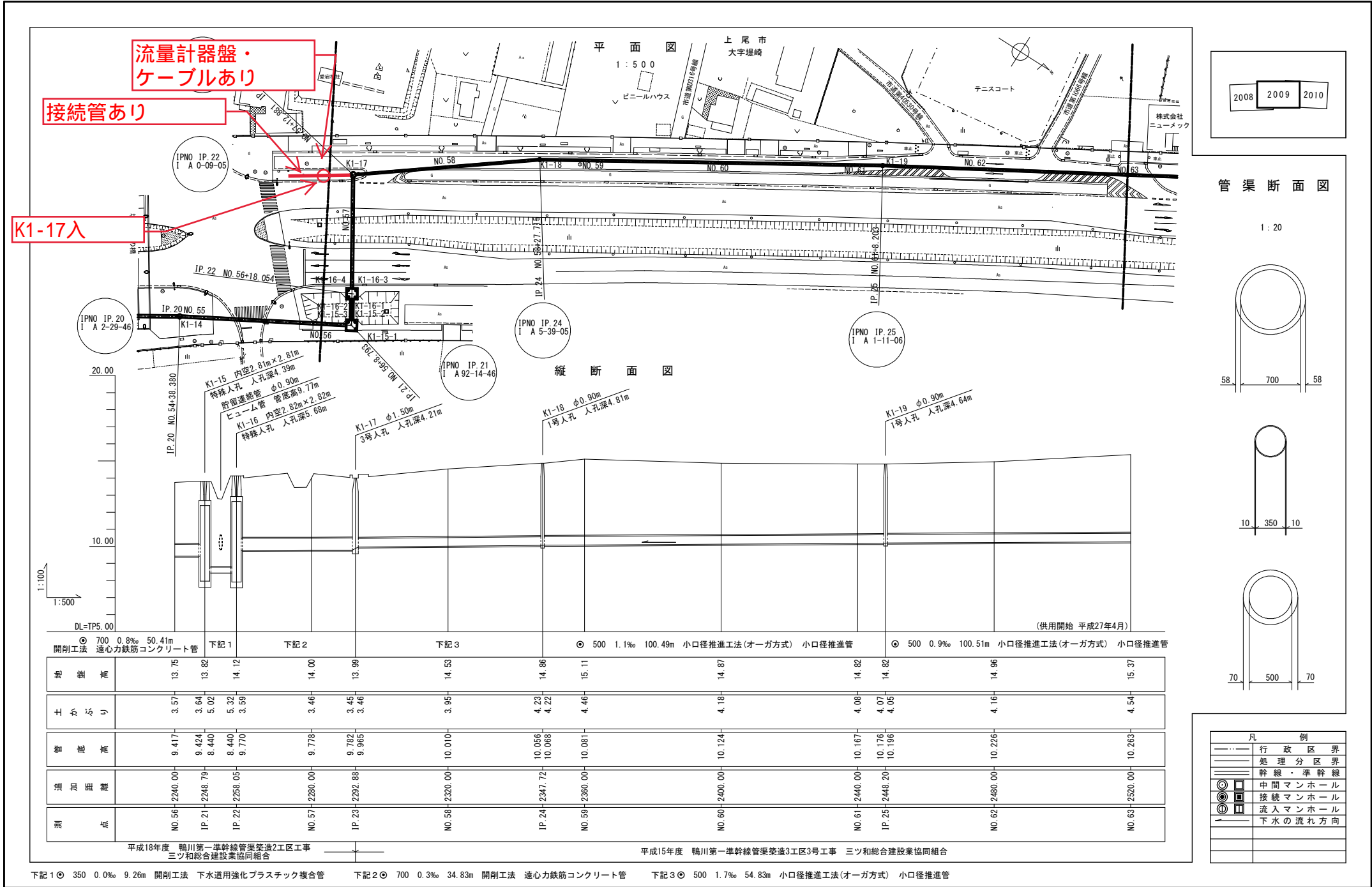


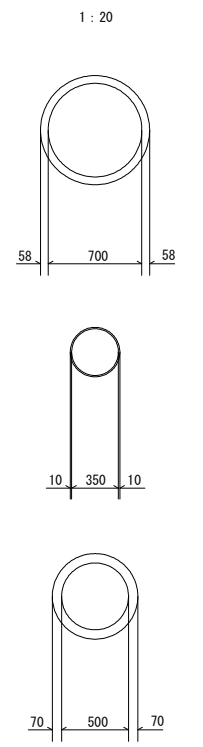
# 南部流域下水道台帳図

図面番号 2009 (鴨川第一準幹線)

埼玉県



管渠断面図



凡 例

---	行政区界
---	処理分区界
---	幹線・準幹線
⊙	中間マンホール
⊕	接続マンホール
⊗	流入マンホール
→	下水の流れ方向

開削工法	700 0.8% 50.41m 遠心力鉄筋コンクリート管	下記1	下記2	下記3	500 1.1% 100.49m 小口径推進工法(オーガ方式) 小口径推進管	500 0.9% 100.51m 小口径推進工法(オーガ方式) 小口径推進管
地盤高	75	13.75	13.82	14.00	14.87	14.82
土かぶり	3.57	3.64	5.02	3.46	4.19	4.03
管底高	9.417	9.424	8.440	9.778	10.056	10.167
追加距離	2240.00	2248.79	2258.05	2260.00	2347.72	2448.20
測点	NO.56	IP.21	IP.22	NO.57	IP.24	NO.61

平成18年度 鴨川第一準幹線管渠築造2区3号工事 三ツ和総合建設業協同組合  
 平成15年度 鴨川第一準幹線管渠築造3区3号工事 三ツ和総合建設業協同組合

下記1 ⊙ 350 0.0% 9.26m 開削工法 下水道用強化プラスチック複合管  
 下記2 ⊕ 700 0.3% 34.83m 開削工法 遠心力鉄筋コンクリート管  
 下記3 ⊙ 500 1.7% 54.83m 小口径推進工法(オーガ方式) 小口径推進管

平成二十八年二月調整