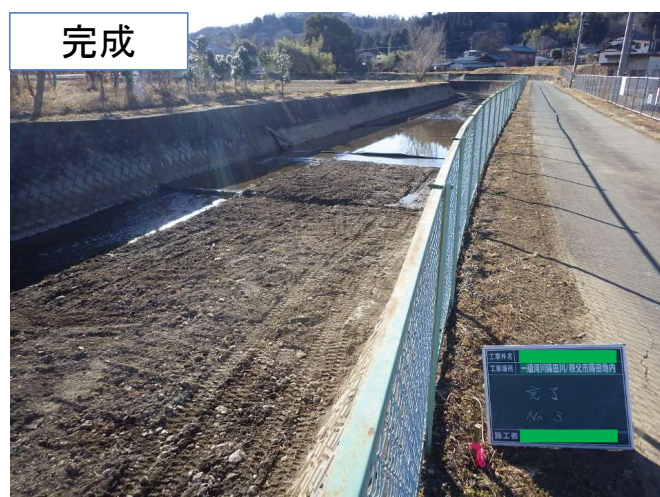
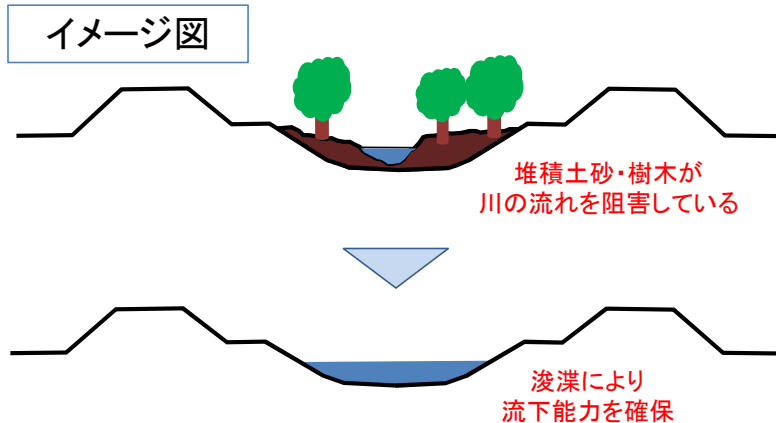


# 緊急浚渫推進事業

河川環境課

## 【蒔田川】浚渫工事により現況流下能力を確保

### 工事の概要



「浚渫」とは、河川の底面を浚(さら)って、土砂等を取り除く工事のことです。

上流から流れてくる土砂が堆積したり、雑草や樹木が繁茂したりすることによって川底が浅くなり、河川の流下能力(安全に流下させることが可能な洪水流量)が確保できなくなるため、土砂等を取り除くことで流下能力を確保しています。

○多くの河川で緊急浚渫推進事業を進めています。