

南部流域下水道台帳図

図面番号 1013

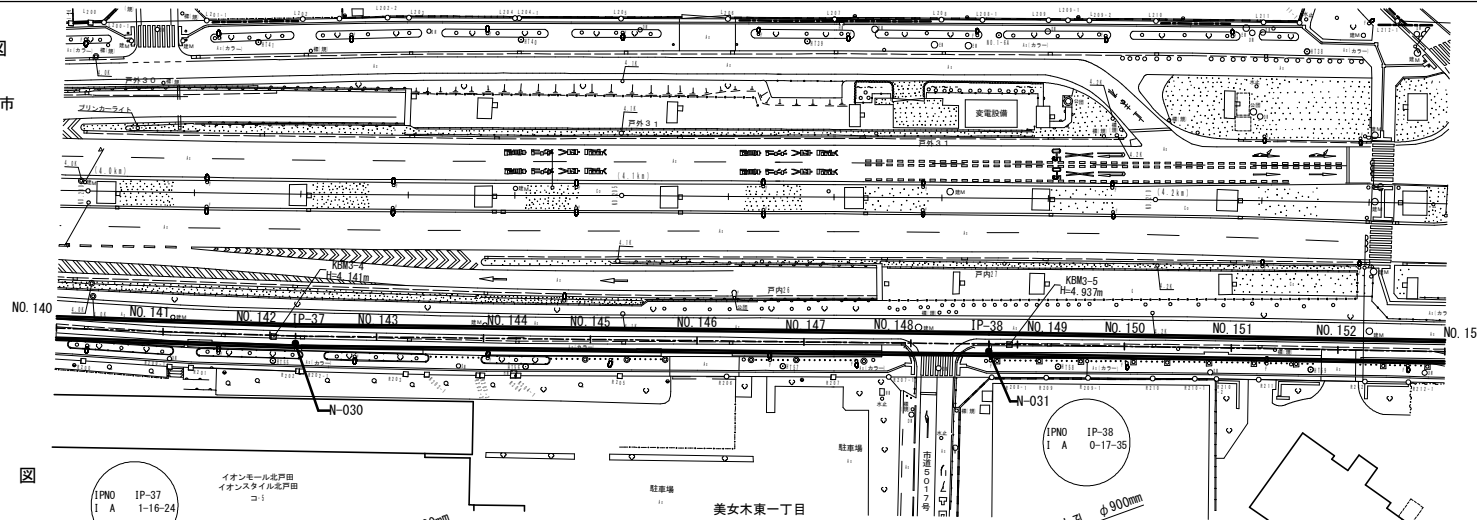
(南部幹線)

埼玉県

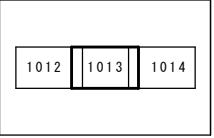
平面図

1:500

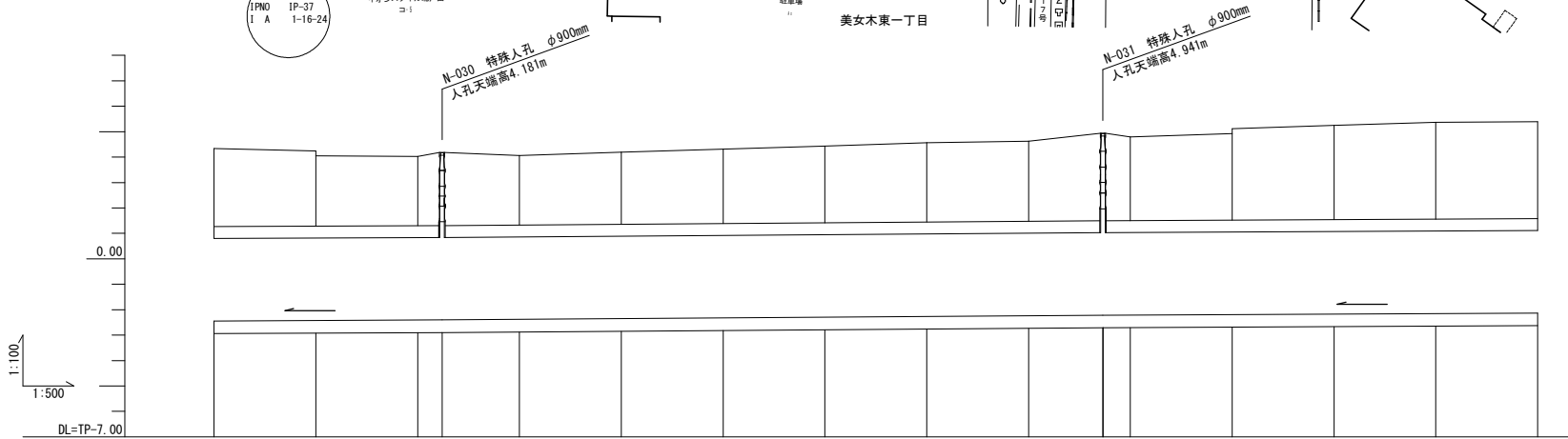
戸田市
美女木東二丁目



美女木北二丁目

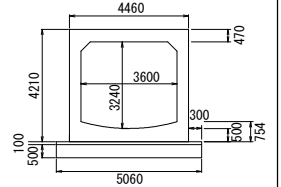


縦断面図



管渠断面図

1:100



□ 3600 × 3240mm 0.92‰ 133.096m □ 3600 × 3240mm 1.43‰ 129.819m □ 3600 × 3240mm 0.97‰ 120.164m

地盤高	4.34	4.24 4.05	4.03	4.18	4.06	4.19	4.31	4.43	4.56	4.63	4.94	4.94	4.79	4.93 5.12	5.25	5.37	5.39
土かぶり	3.07	2.95 2.76	2.72	2.87	2.79	2.83	2.92	3.01	3.11	3.16	3.45	3.45	3.29	3.41 3.60	3.71	3.81	3.81
管底高	-2.441	-2.423	-2.404	-2.400	-2.378	-2.350	-2.321	-2.293	-2.264	-2.236	-2.215	-2.215	-2.210	-2.190	-2.171	-2.152	-2.133
追加距離	NO.140-2800.00	NO.141-2820.00	NO.142-2840.00	N-030 (IP-37) 2844.80	NO.143-2860.00	NO.144-2880.00	NO.145-2900.00	NO.146-2920.00	NO.147-2940.00	NO.148-2960.00	N-031 IP-38 2974.61 IP-38 2974.62	NO.149-2980.00	NO.150-3000.00	NO.151-3020.00	NO.152-3040.00	NO.153-3060.00	
測点	NO.140	NO.141	NO.142	N-030 (IP-37)	NO.143	NO.144	NO.145	NO.146	NO.147	NO.148	N-031 IP-38	NO.149	NO.150	NO.151	NO.152	NO.153	

(水準点)
埼玉県基準番号
478 T.P-5.213m(2021.1.1)

(水準点)
埼玉県基準番号
9 T.P-3.546m(2021.1.1)

凡例	
---	行政区界
---	処理分区界
---	幹線・準幹線
○	中間マンホール
□	接続マンホール
○	流入マンホール
→	下水の流れ方向