

南部流域下水道台帳図

図面番号 1015

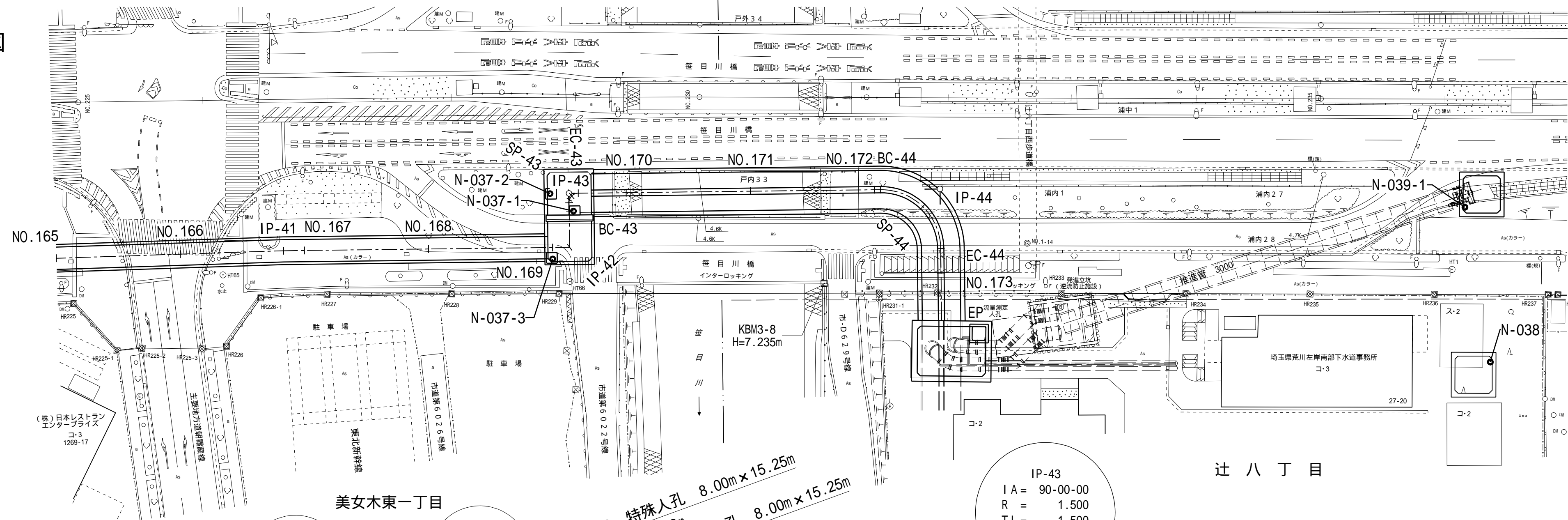
(南部幹線)

埼玉県

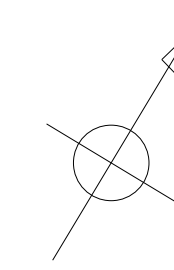
平面図

1:500

戸田市
美女木北二丁目

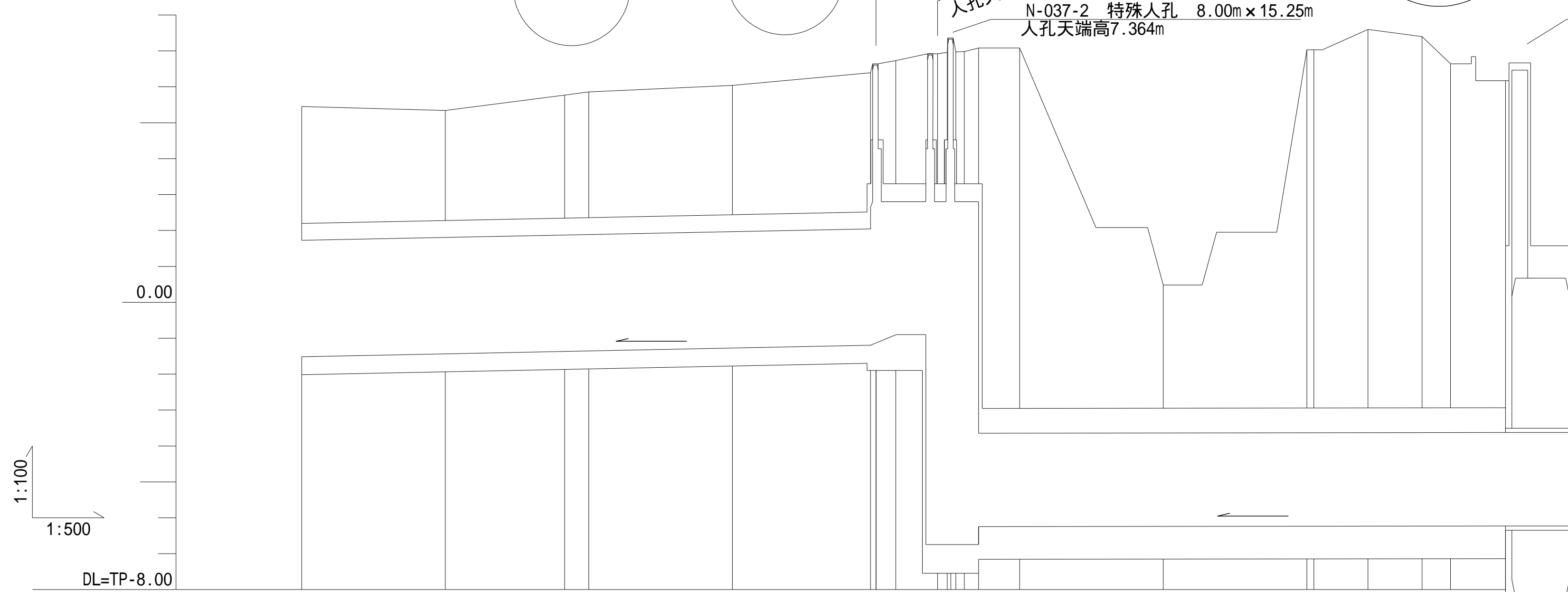


さいたま市
南区
辻六丁目



1014 1015 1016

縦断面図



IPNO
I A
IP-41
1-13-22

IPNO
I A
IP-42
90-00-00

N-037-3 特殊人孔 8.00m x 15.25m
人孔天端高6.636m
N-037-1 特殊人孔 8.00m x 15.25m
人孔天端高6.917m

N-037-2 特殊人孔 8.00m x 15.25m
人孔天端高7.364m

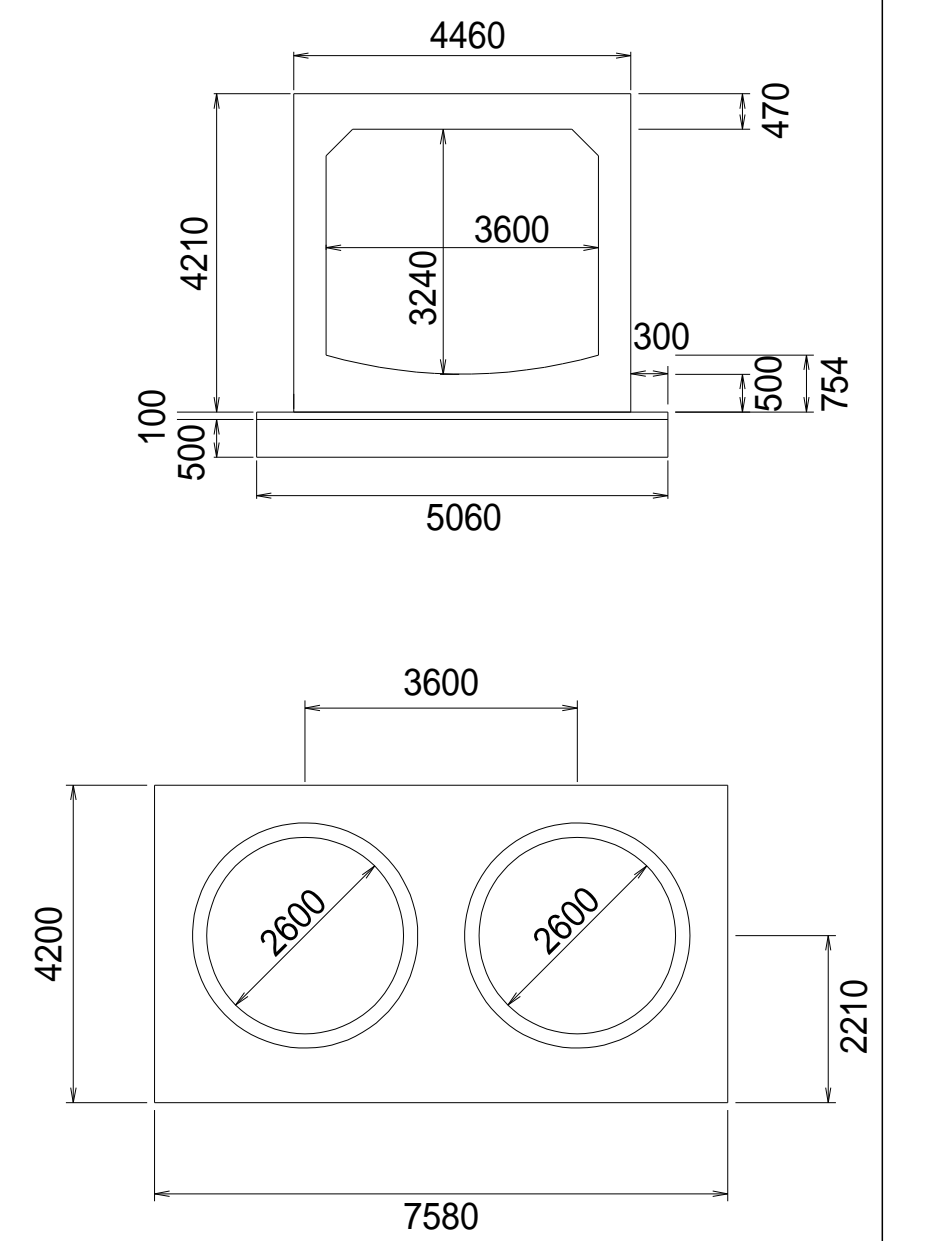
IP-43
I A = 90-00-00
R = 1.500
TL = 1.500
CL = 2.356
SL = 0.621

流量測定人孔 12.80m x 9.80m
人孔天端高6.665m

IP-44
I A = 90-00-00
R = 9.600
TL = 9.600
CL = 15.080
SL = 3.976

管渠断面図

1:100



• 3600 x 3240mm 4.03‰ 184.463m 15.047m ◎ 2600mm x 2 0.27‰ 73.377m

地盤高	5.45	5.34	5.77	5.86	6.04	6.39	6.64	6.64	6.73	6.92	7.36	6.97	7.08	7.08	0.48	7.03	7.03	7.60	7.40	6.64	6.17	
土かぶり	3.26	3.07	3.43	3.51	3.61	3.09	2.12	2.12	3.43	3.62	2.44	2.84	2.45	3.78	10.04	3.43	9.98	9.97	10.54	10.34	9.58	9.11
管底高	-1.517	-1.436	-1.369	-1.355	-1.275	-1.197	-1.449	-1.453	-2.372	-4.329	-4.785	-4.945	-5.180	-5.575	-6.247	-6.240	-6.235	-6.234	-6.232	-6.230	-6.229	-6.227
追加距離	3300.00	3320.00	3336.64	3340.00	3360.00	3379.24	3379.99	3380.00	3382.74	3388.57	3390.41	3391.11	3394.29	3400.00	3420.00	3440.00	3440.97	3448.51	3456.05	3460.00	3467.66	
測点	NO.165	NO.166	IP-41 NO.167		NO.168	NO.168 +19.24	N-037-3	NO.169	IP-42	N-037-1	BC-43	N-037-2	SP-43	EC-43	NO.169 +14.29	NO.170	NO.172	BC-44	SP-44	EC-44	NO.173	EP

(水準点)
埼玉県基標番号
478 T.P=5.213m(2021.1.1)

(水準点)
埼玉県基標番号
9 T.P=3.546m(2021.1.1)

凡例	
—	行政区界
—	処理分区界
—	幹線・準幹線
○	中間マンホール
●	接続マンホール
⊙	流入マンホール
←	下水の流れ方向