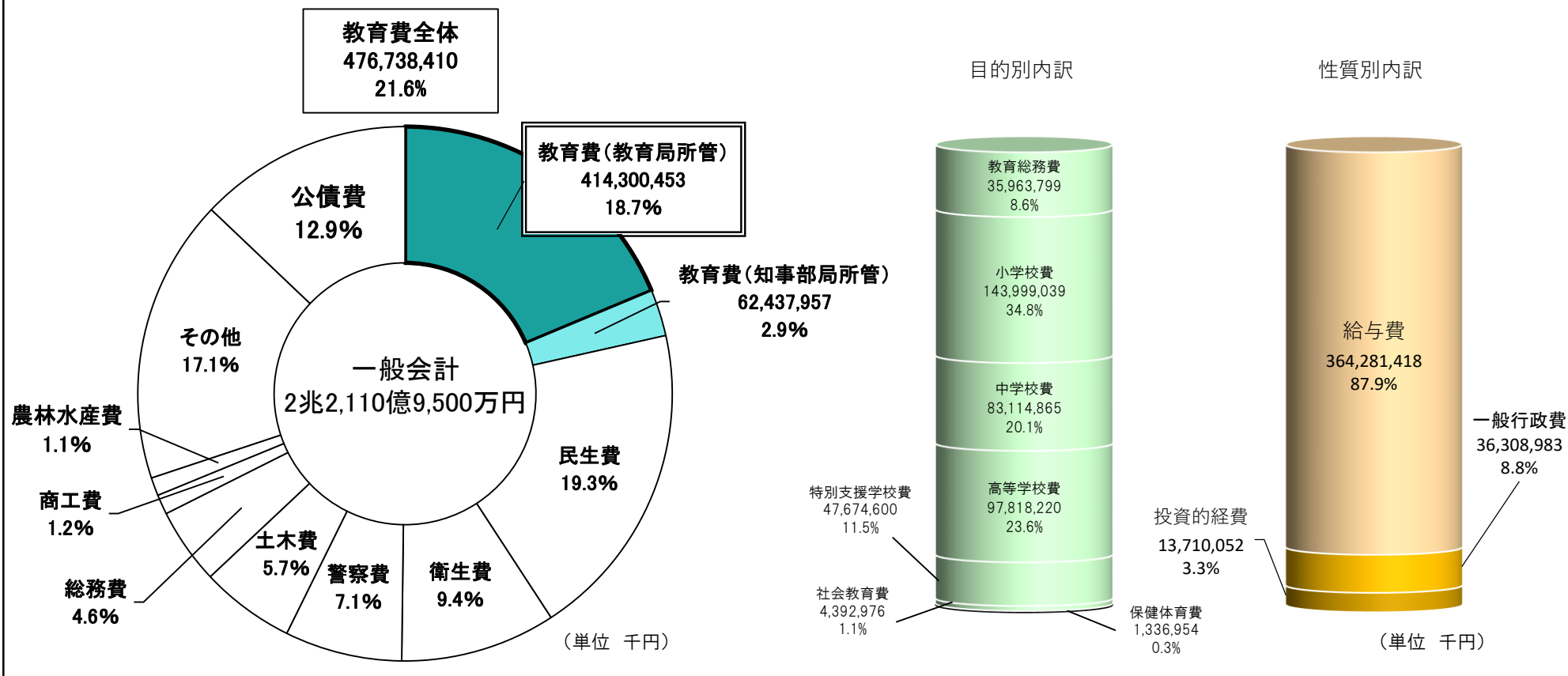


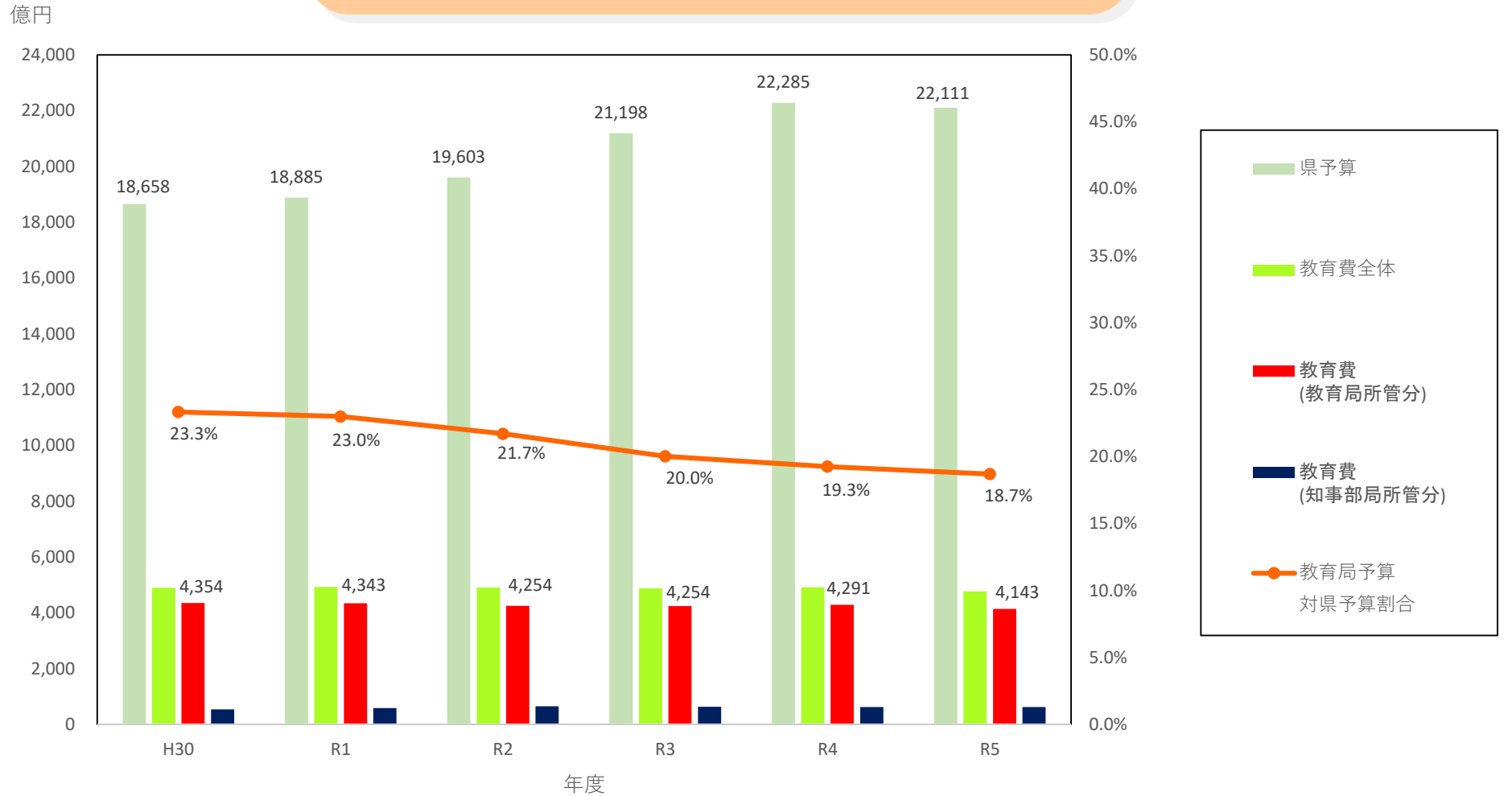
予算の概要

令和5年度当初予算

令和5年度の埼玉県一般会計予算総額は、2兆2,110億9,500万円で、令和4年度と比較すると173億6,400万円、0.8%の減となっています。
 このうち教育局予算は、総額4,143億45万3千円で、一般会計予算総額の18.7%を占めており、令和4年度対比では、148億4,236万5千円、3.5%の減となっています。
 また、目的別・性質別内訳は、以下のとおりです。

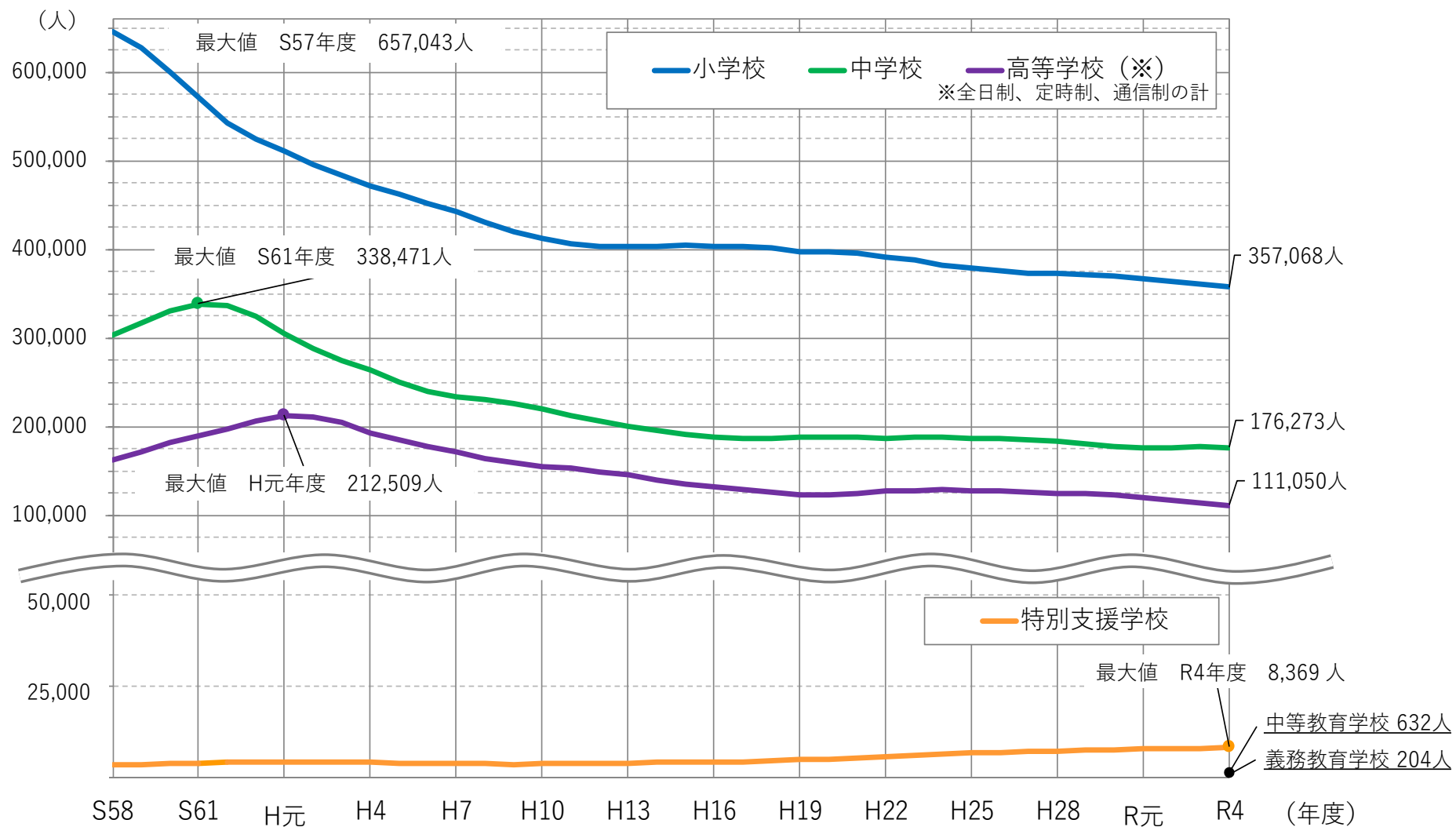


県予算と教育予算の推移（当初予算）



学校教育基本データ

公立学校児童生徒数の推移

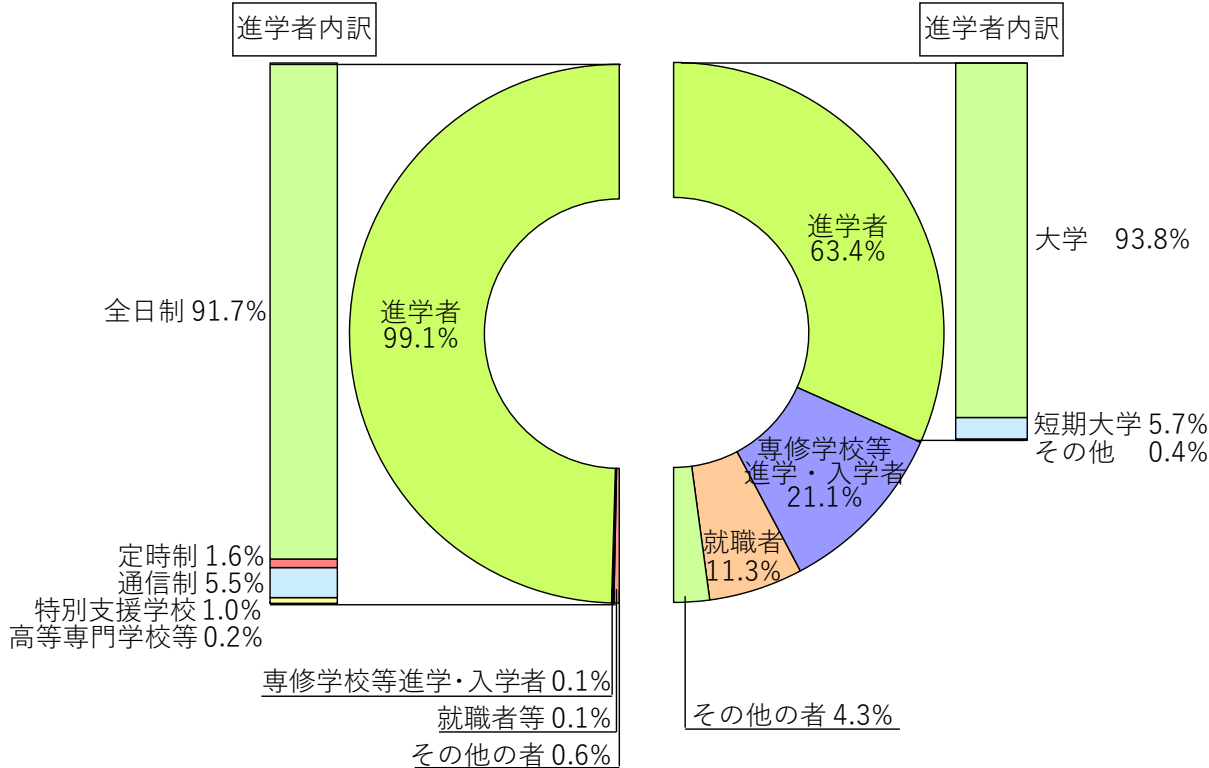


各年度5月1日現在 学校基本統計

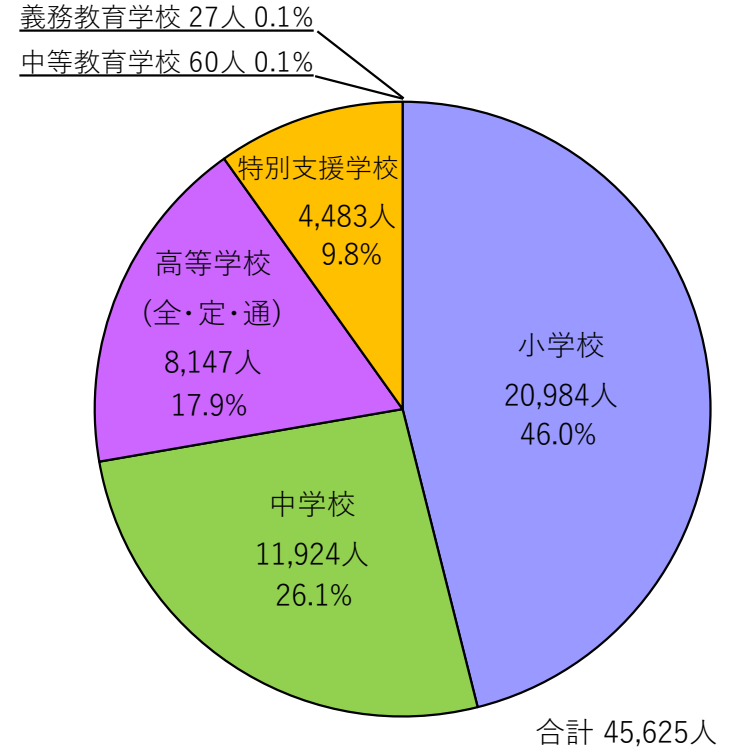
県内中学校・高等学校卒業者の進路状況(国・公・私)

中学校卒業生 62,760人

高等学校卒業生 54,053人



公立学校教員数



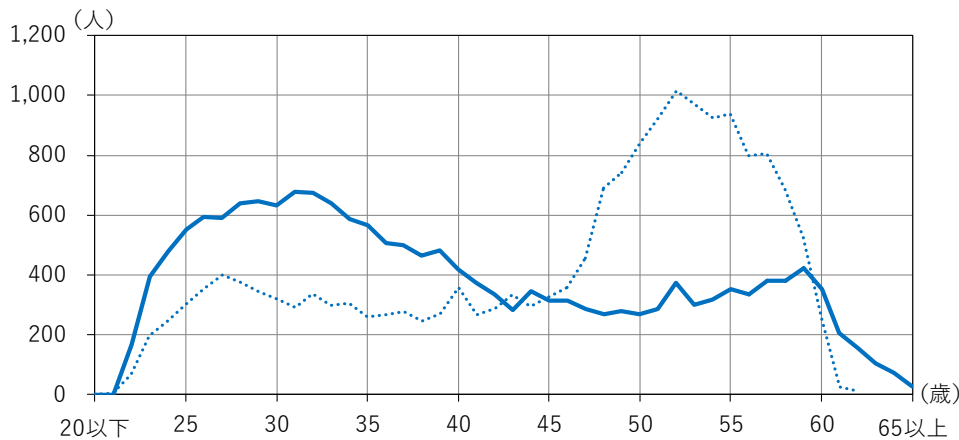
令和4年3月卒業生 中学校等卒業者の進路状況調査、高等学校卒業者の進路状況調査

令和4年5月1日現在 学校基本統計

公立学校教員の年齢構成の推移

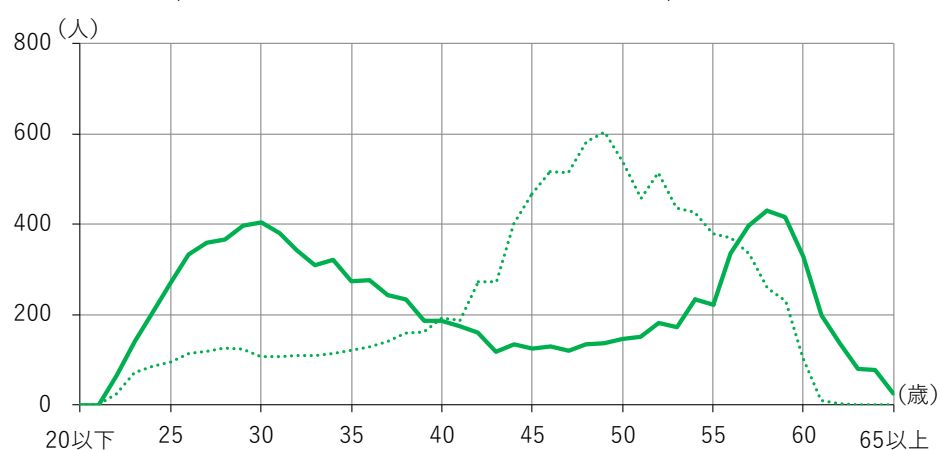
■小学校

..... H19年度 17,999人 平均年齢 46.0歳 — R元年度 17,336人 平均年齢 40.1歳



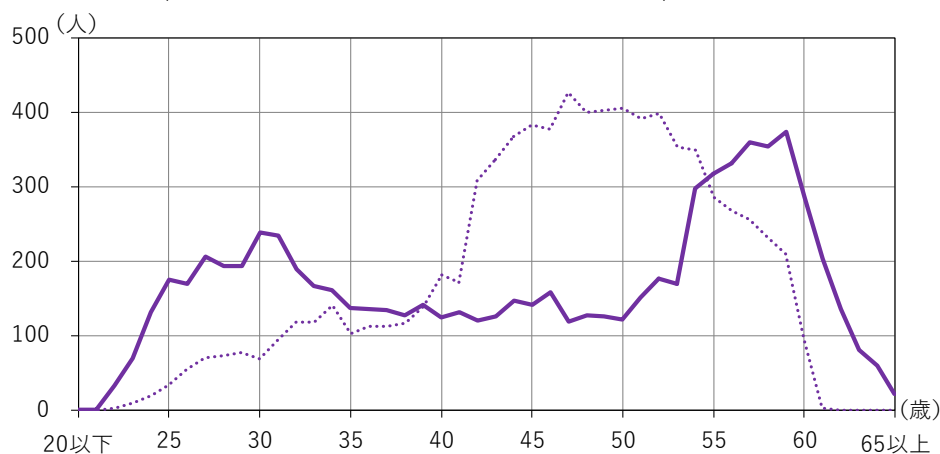
■中学校

..... H19年度 10,082人 平均年齢 46.7歳 — R元年度 10,047人 平均年齢 42.4歳



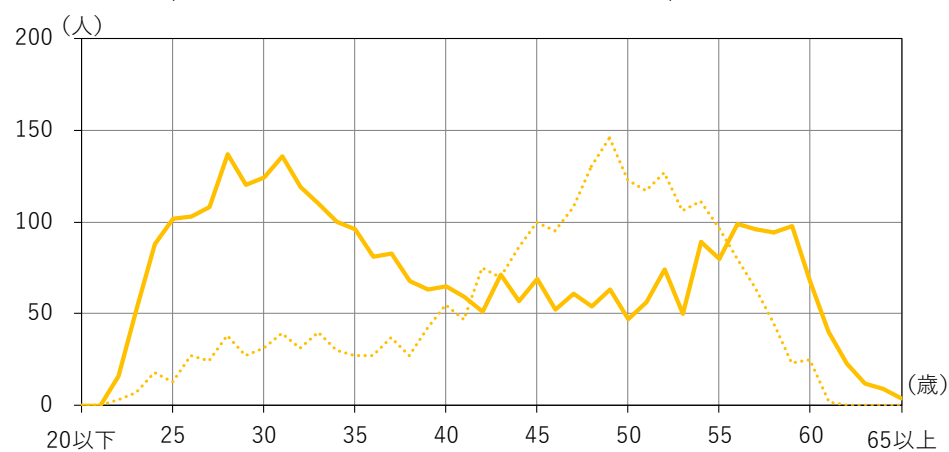
■高等学校（全日制・定時制・通信制）

..... H19年度 8,061人 平均年齢 47.0歳 — R元年度 7,592人 平均年齢 45.4歳



■特別支援学校

..... H19年度 2,320人 平均年齢 46.4歳 — R元年度 3,247人 平均年齢 41.1歳



各年10月1日現在 学校教員統計(文部科学省実施)

国・県指定等文化財件数一覧

国・県指定等文化財件数（令和5年2月20日現在）

種別	国		県		
	種類	件数	種類	件数	
有形文化財 ※()内は国宝	重要文化財	建造物	28(1)	建造物	57
		絵画	9	絵画	40
		彫刻	10	彫刻	57
		工芸品	15(2)	工芸品	52
		書跡・典籍・古文書	6(1)	書跡・典籍・古文書	48
		考古資料	10(1)	考古資料	73
		歴史資料	2	歴史資料	12
無形文化財	重要無形文化財	3	無形文化財	2	
民俗文化財	重要有形民俗文化財	9	有形民俗文化財	26	
	重要無形民俗文化財	8	無形民俗文化財	51	
記念物 ※()内は特別史跡名勝天然記念物	史跡	23(1)	史跡	106	
	名勝	3	名勝	7	
	天然記念物	16(4)	天然記念物	86	
合計		142(10)		697	

国宝

「歓喜院聖天堂」(熊谷市) 「太刀 銘 景光・景政」(さいたま市) 「短刀 銘 景光」(さいたま市)
「法華経一品経」(ときがわ町) 「武蔵埼玉稲荷山古墳出土品」(行田市)

特別史跡

「埼玉古墳群」(行田市)

特別天然記念物

「田島ヶ原サクラソウ自生地」(さいたま市) 「牛島のフジ」(春日部市) 「御嶽の鏡岩」(神川町)
「カモシカ」(地域を定めずに指定したもの(うち埼玉県が主な生息地に含まれるもの))

ユネスコ無形文化遺産

「和紙:日本の手漉和紙技術」(石州半紙・美濃本紙・細川紙)
「山・鉾・屋台行事」(「秩父祭の屋台行事と神楽」、「川越氷川祭の山車行事」他31件)

日本遺産

「和装文化の足元を支え続ける足袋蔵のまち行田」

国選定件数（令和5年2月20日現在）

伝統的建造物群保存地区	重要伝統的建造物群保存地区	1
選定保存技術	選定保存技術	4

国登録文化財件数（令和5年2月20日現在）

登録有形文化財	建造物	201
	歴史資料	1
登録民俗文化財	登録有形民俗文化財	1
登録記念物	名勝地関係	1

選択（令和5年2月20日現在）

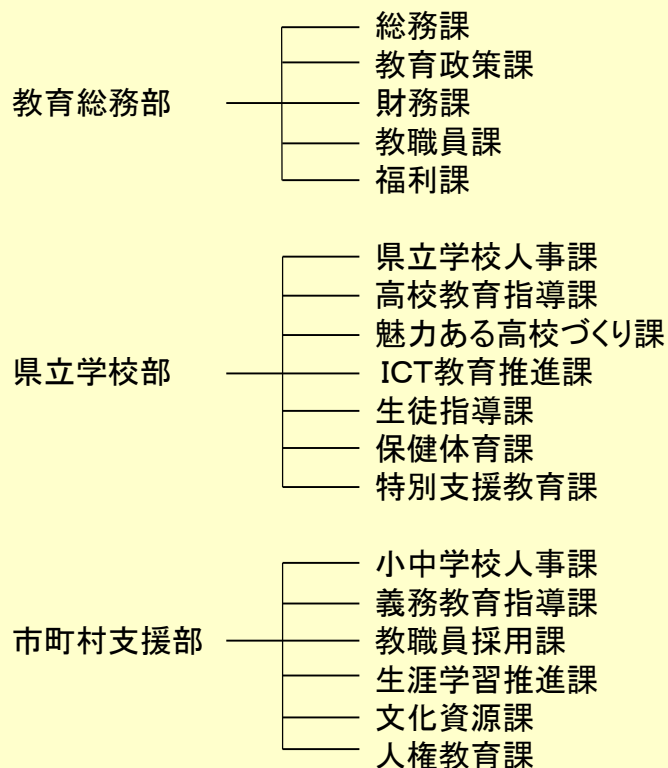
	国		県	
	選択無形民俗文化財	記録作成等の措置を講ずべき無形の民俗文化財	14	記録作成等の措置を講ずべき無形の民俗文化財



重要無形民俗文化財「玉敷神社神楽」

組織図・学校数等

県 教 育 局



教育事務所(南部・西部・北部・東部)

県内の主な公立社会教育施設数

公民館等 502 生涯学習センター 6 図書館 271
博物館 102 青少年教育施設 17

(令和4年5月1日現在)

県立教育機関／県立・市町村立学校

県立総合教育センター、県立図書館(熊谷・久喜)
県立歴史と民俗の博物館、県立史跡の博物館(さきたま・嵐山)
県立近代美術館
県立自然と川の博物館(自然の博物館・川の博物館*)
県立文書館、さいたま文学館*
県立げんきプラザ(長瀬*・加須・小川*・神川*・名栗*・大滝)
(*は指定管理者による管理)

県立学校	高等学校 137校	中学校 1校
	特別支援学校 50校(分校12校を含む)	
市町村立学校	小学校 797校	
	中学校 413校(分校2校を含む)	
	義務教育学校 2校	幼稚園39園
	中等教育学校 1校	幼保連携型
	特別支援学校 4校	認定こども園 2園
	高等学校 5校	(令和5年4月1日現在)



埼玉県のマスコット
「コバトン」「さいたまっち」

発行：埼玉県教育委員会（教育総務部教育政策課）

TEL 048-830-6990

FAX 048-830-4950

Mail a6992@pref.saitama.lg.jp

ホームページアドレス

<https://www.pref.saitama.lg.jp/f2203/juuten.html>

埼玉県教育行政重点施策

検索

